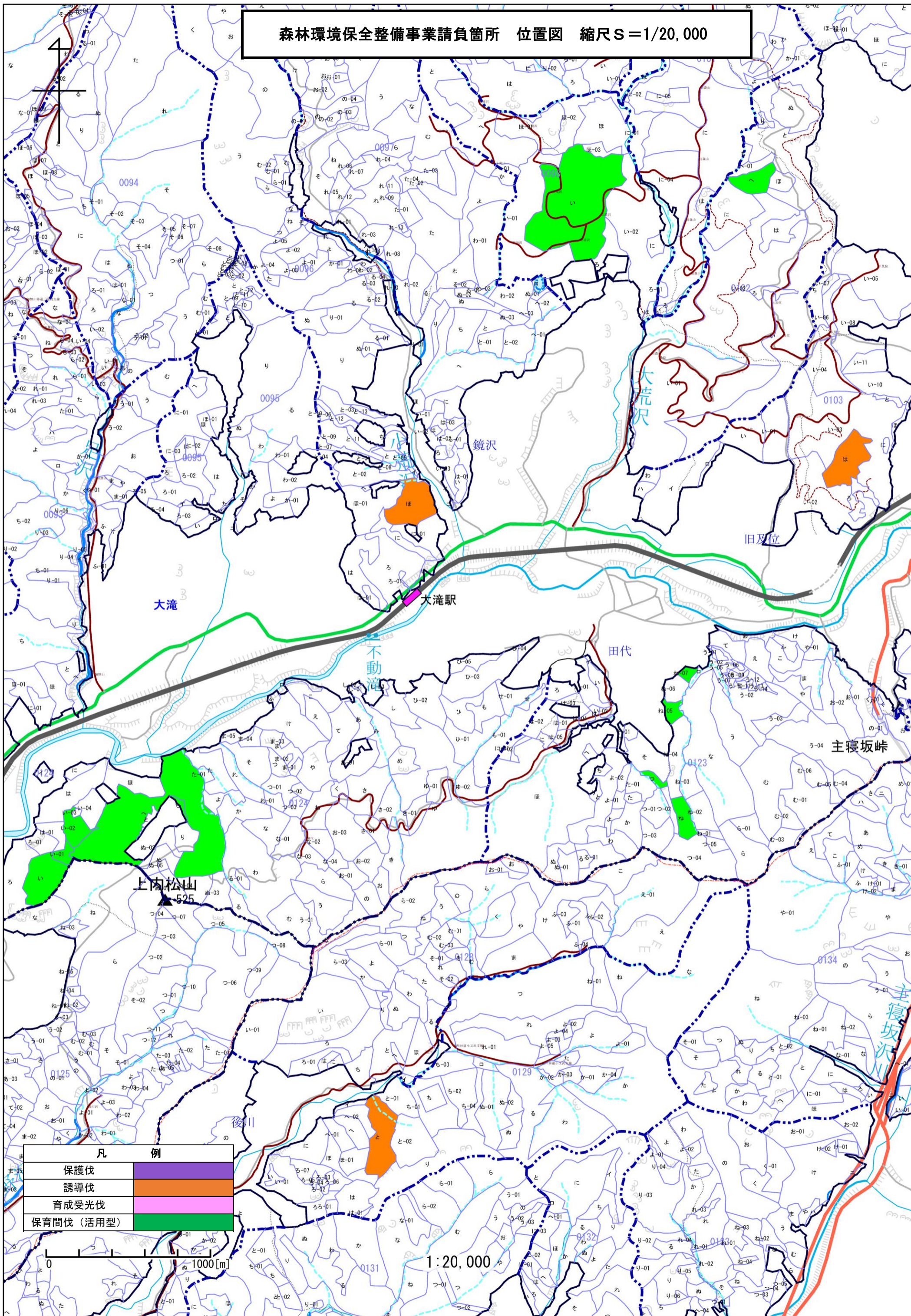


森林環境保全整備事業請負箇所 位置図 縮尺S=1/20,000

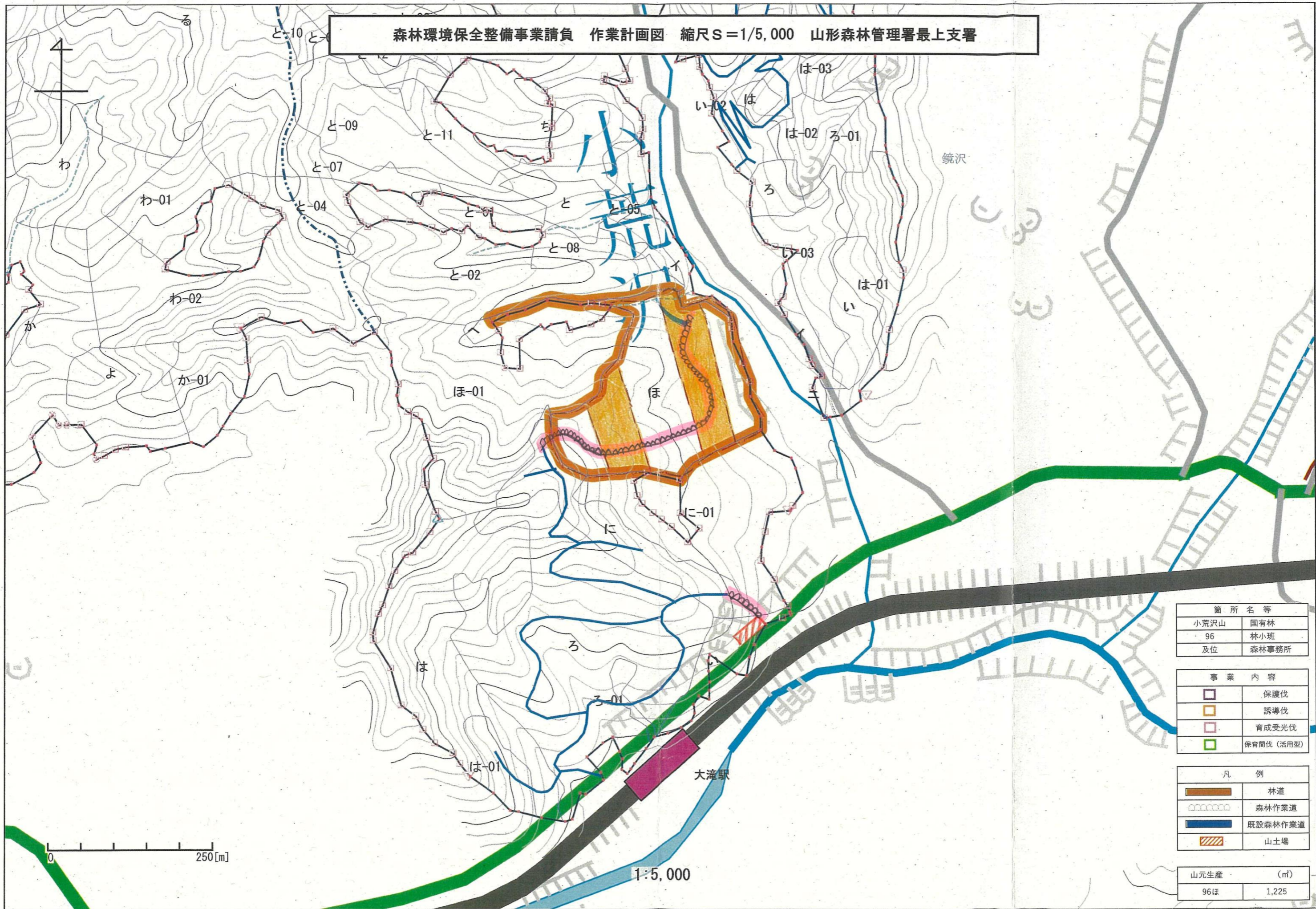


凡 例	
保護伐	■
誘導伐	■
育成受光伐	■
保育間伐 (活用例)	■

1:20,000

0 1000 [m]

森林環境保全整備事業請負 作業計画図 縮尺S=1/5,000 山形森林管理署最上支署



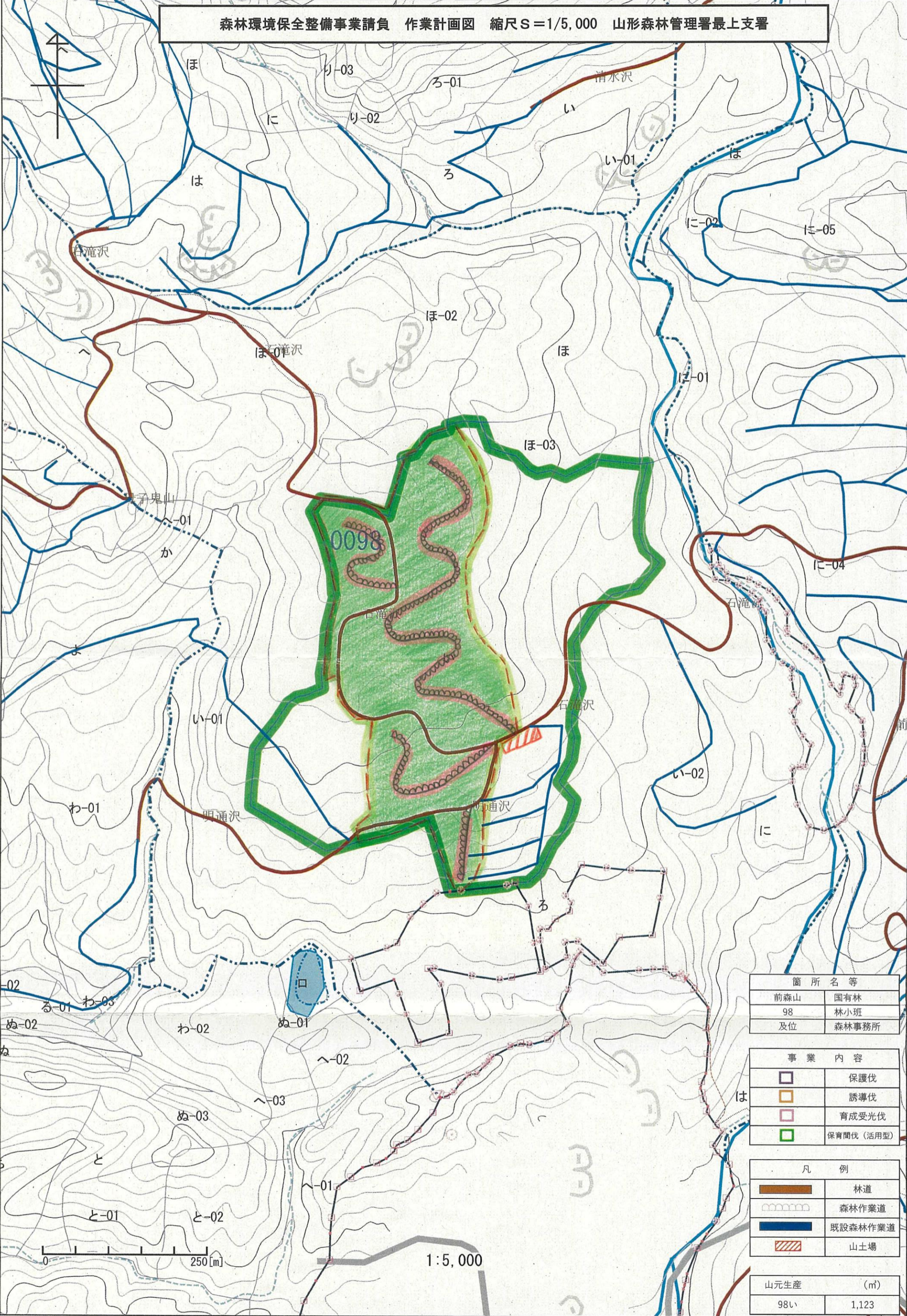
箇所名等	
小荒沢山	国有林
96	林小班
及位	森林事務所

事業内容	
	保護伐
	誘導伐
	育成受光伐
	保育間伐(活用型)

凡例	
	林道
	森林作業道
	既設森林作業道
	山土場

山元生産	(m)
96ほ	1,225

森林環境保全整備事業請負 作業計画図 縮尺S=1/5,000 山形森林管理署最上支署



箇所名等	
前森山	国有林
98	林小班
及位	森林事務所

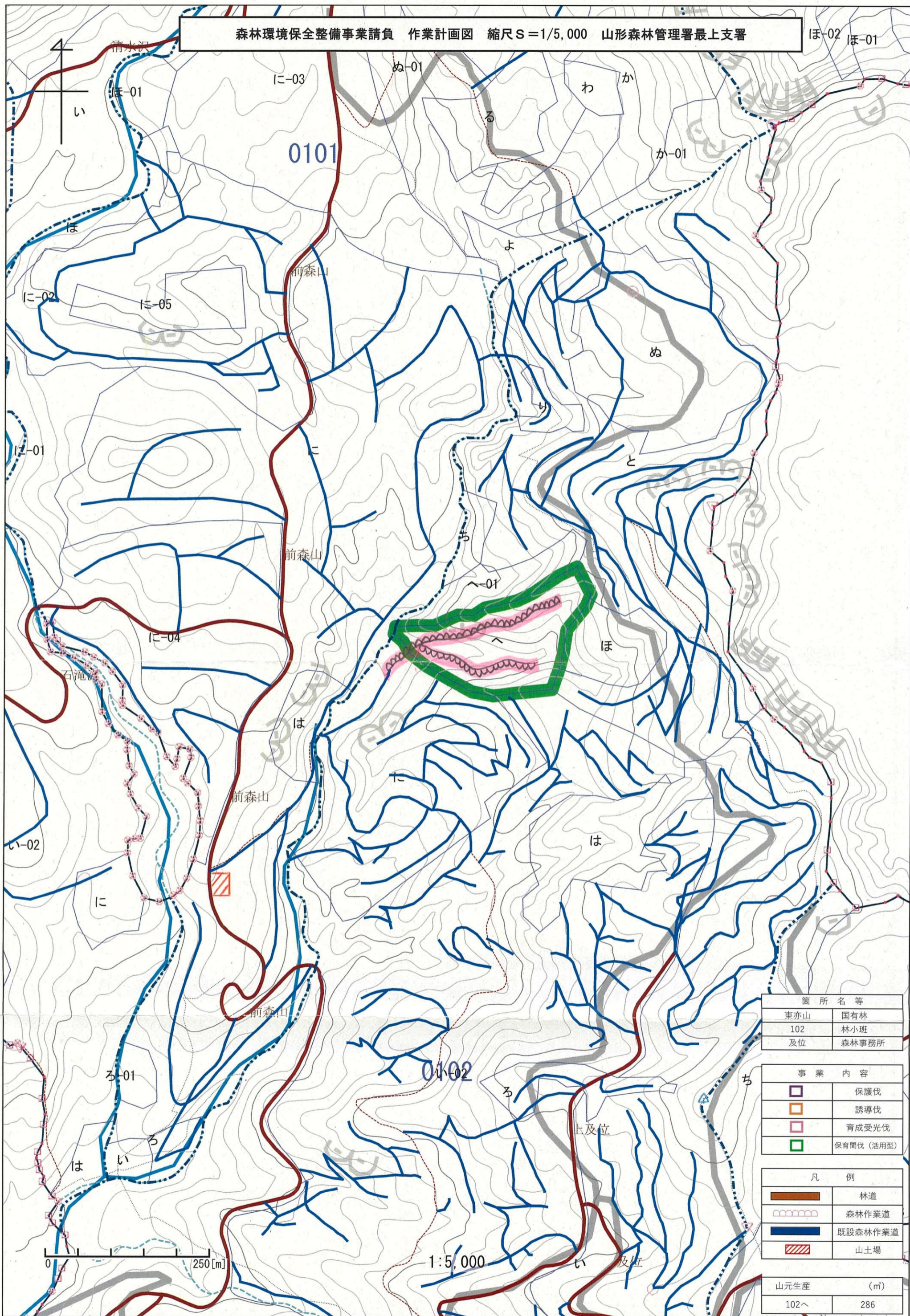
事業内容	
	保護伐
	誘導伐
	育成受光伐
	保育間伐(活用型)

凡例	
	林道
	森林作業道
	既設森林作業道
	山土場

山元生産	(m)
98い	1,123

0 250[m]

1:5,000



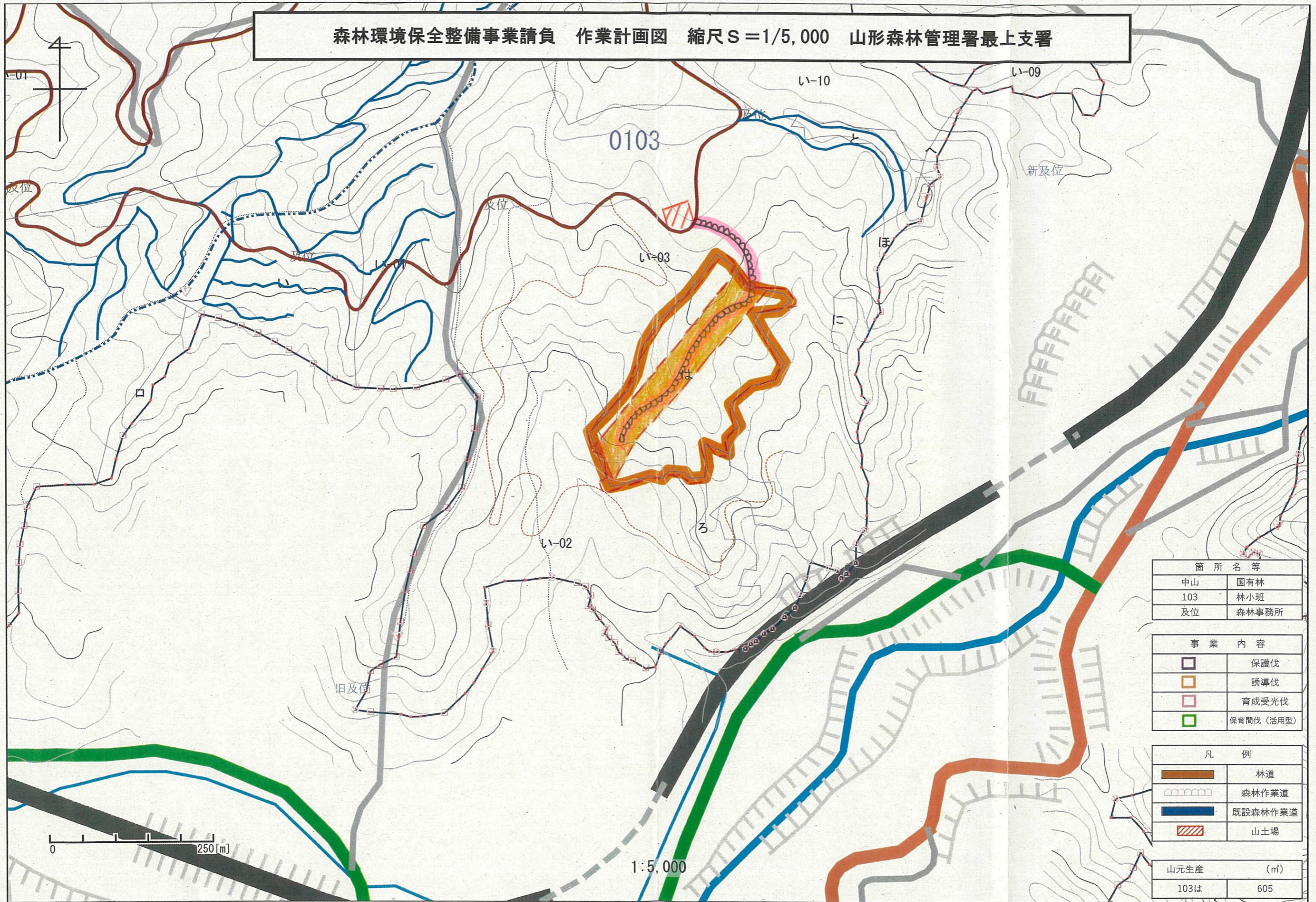
箇 所 名 等	
東亦山	国有林
102	林小班
及位	森林事務所

事 業 内 容	
	保護伐
	誘導伐
	育成受光伐
	保育間伐 (活用型)

凡 例	
	林道
	森林作業道
	既設森林作業道
	山土場

山元生産	(m ³)
102へ	286

森林環境保全整備事業請負 作業計画図 縮尺S=1/5,000 山形森林管理署最上支署

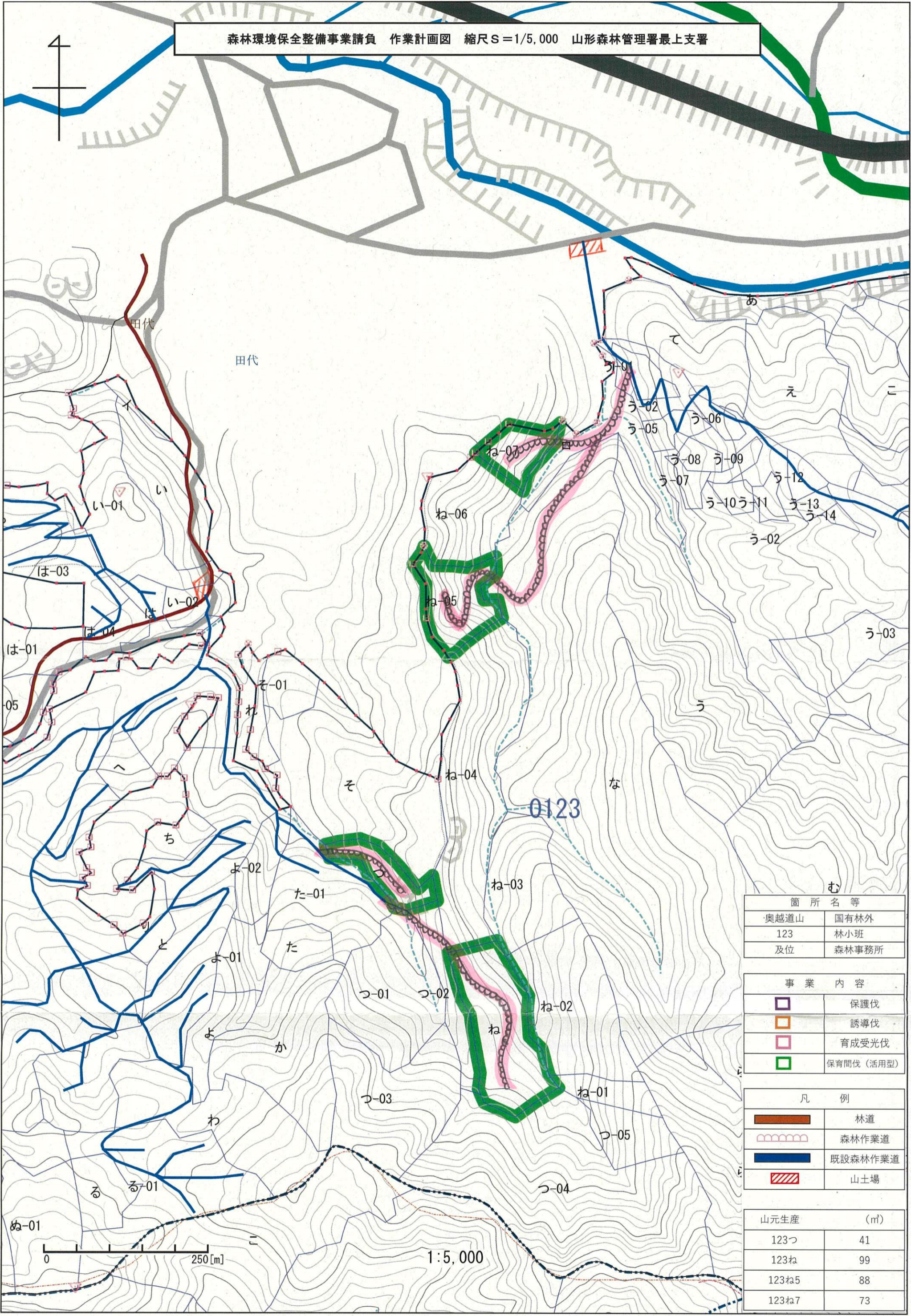


箇 所 名 等	
中山	国有林
103	林小班
及位	森林事務所

事 業 内 容	
	保護伐
	誘導伐
	育成受光伐
	保育間伐 (活用型)

凡 例	
	林道
	森林作業道
	既設森林作業道
	山土場

山元生産	(㎡)
103は	605



箇所名等	
奥越道山	国有林外
123	林小班
及位	森林事務所

事業内容	
	保護伐
	誘導伐
	育成受光伐
	保育間伐(活用型)





凡例	
	林道
	森林作業道
	既設森林作業道
	山土場

山元生産	(m ³)
123つ	41
123ね	99
123ね5	88
123ね7	73

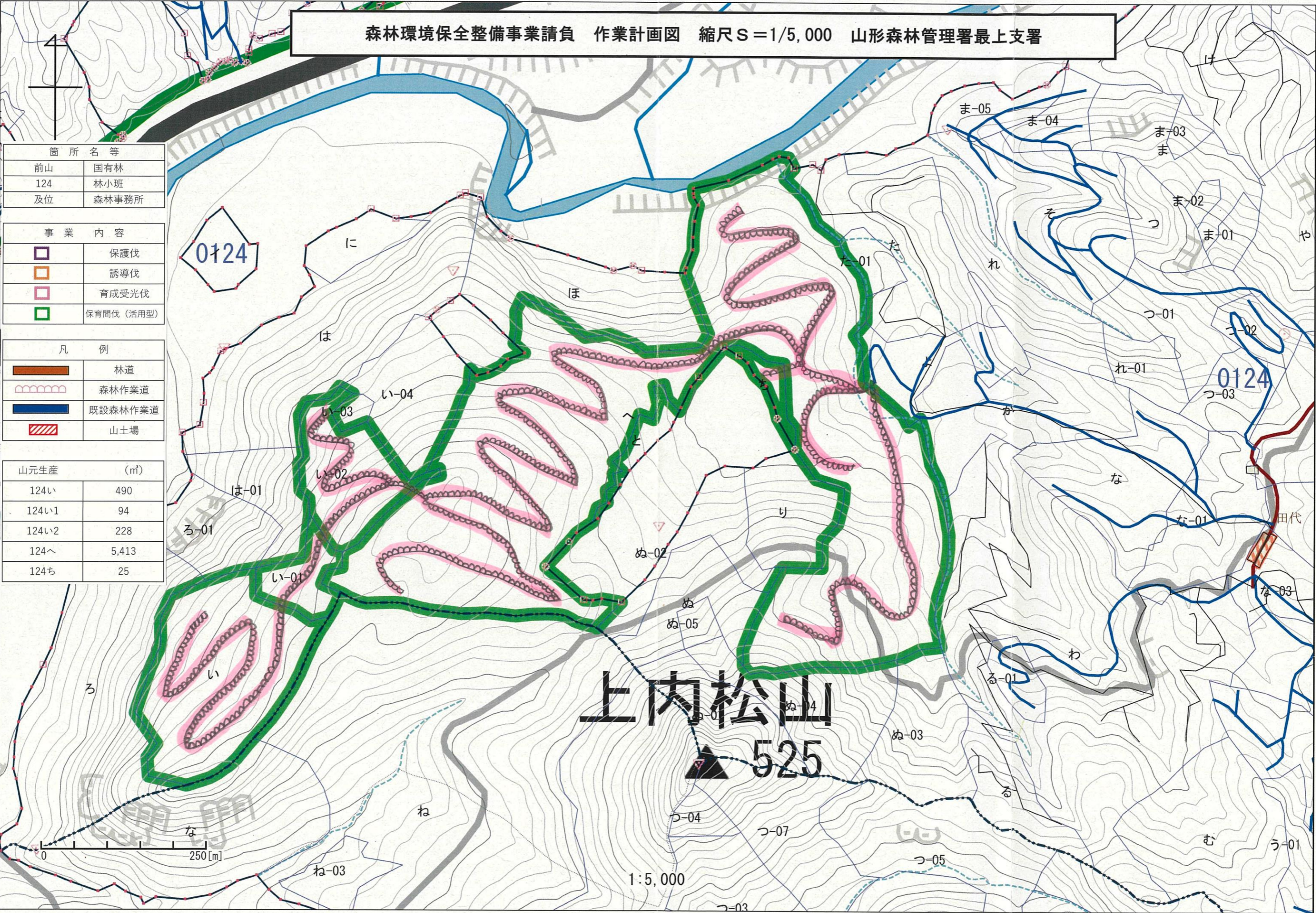
森林環境保全整備事業請負 作業計画図 縮尺S=1/5,000 山形森林管理署最上支署

箇所名等	
前山	国有林
124	林小班
及位	森林事務所

事業内容	
	保護伐
	誘導伐
	育成受光伐
	保育間伐(活用型)

凡例	
	林道
	森林作業道
	既設森林作業道
	山土場

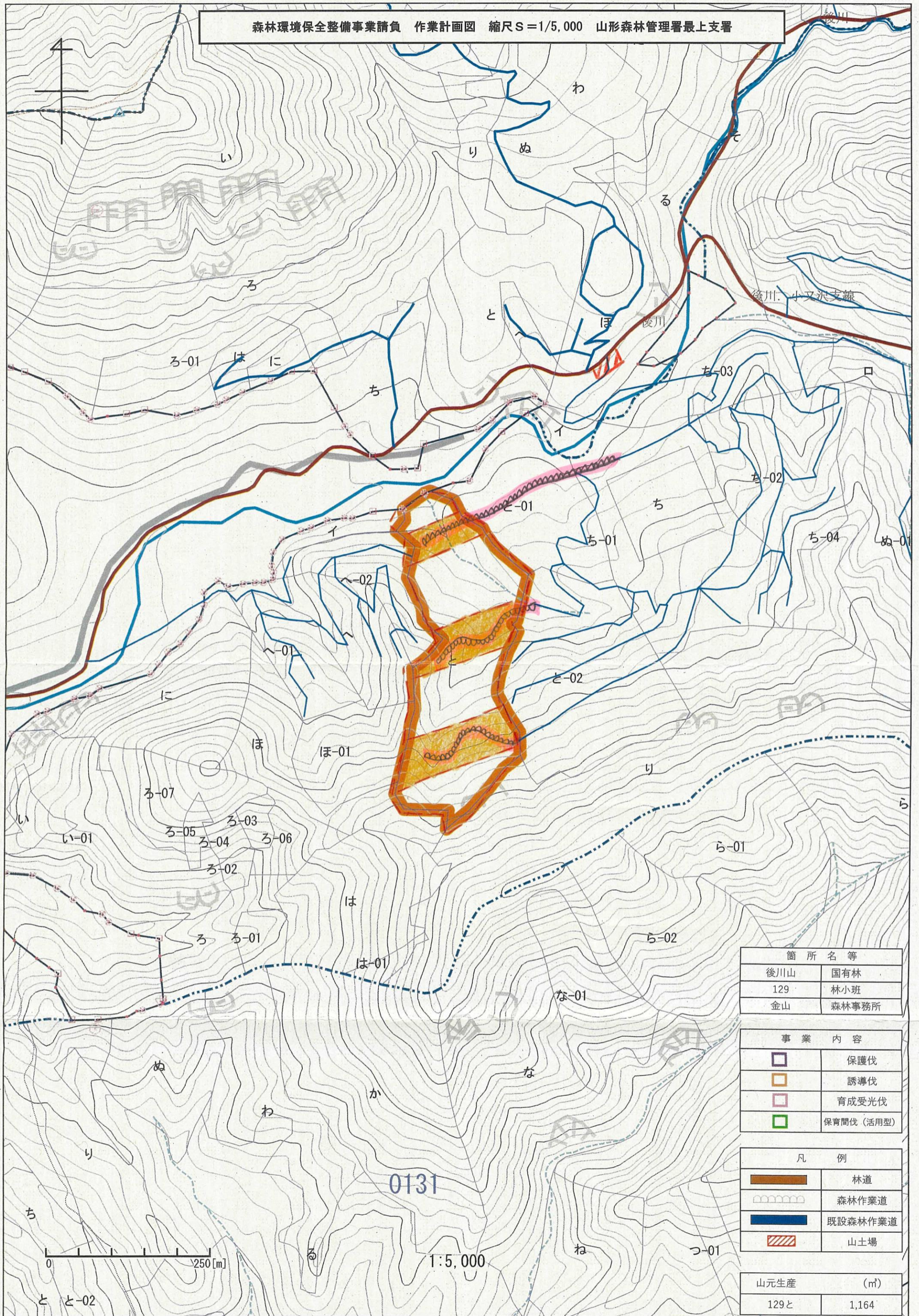
山元生産	(m)
124い	490
124い1	94
124い2	228
124へ	5,413
124ち	25



上内松山
▲ 525

1:5,000

250[m]



箇所名等	
後川山	国有林
129	林小班
金山	森林事務所

事業内容	
	保護伐
	誘導伐
	育成受光伐
	保育間伐(活用型)

凡例	
	林道
	森林作業道
	既設森林作業道
	山土場

山元生産	(m)
129と	1,164

0131

1:5,000

0 250[m]