

入札番号 第2号
森林環境保全整備事業
(一ノ峰山国有林)

交付現場説明資料集

令和6年3月19日

宮城北部森林管理署

令和6年度 林分条件調査表

森林管理署	宮城北部森林管理署	
物件番号	2	
物件名	森林環境保全整備事業(一ノ峰山国有林)	

林小班	保安林種別等	主要樹種	林齢	事業区分	伐採方法	面積 ha	伐採率 %	平均胸高直径 cm	立木資材量			生産量			予定作業量											最寄り市町村からの距離 km	備考									
									本数	材積 m³	m³/本	N m³	L m³	計 m³	伐倒		集・造材		小運搬巻立			森林作業道作設		林地保全				土場作設等 h	砂利数量 m³	薬剤散布 (スミイン) ℓ	鉄板規格*枚数					
															方法	数量 m³	方式	数量 m³	フォワーダ 片道運搬距離 m	数量 m³	グラップル付きトラク 片道運搬距離 m	数量 m³	林地傾斜 緩・中・急	延長 m	2種 編柵 m							緑化 m³				
529は	水涵保	スギ	59	誘導伐	複層伐	19.40	42	20	14,348	4,897	0.34	2,851	85	2,936	全木	4,897		2,936	635	2,936	2,400	2,936	急										石巻市役所 大原出張所	5.1		
529に4	水涵保	スギ	45	保育間伐(活用型)	定性間伐	5.26	34	24	1,543	642	0.42	373	13	386	全木	642		386	196	386	2,400	386	急											5.1		
529に6	水涵保	スギ	46	保育間伐(活用型)	定性間伐	3.05	23	26	639	310	0.49	181	6	187	全木	310		187	343	187	2,400	187	急											5.1		
合計						27.71			16,530	5,849	0.35	3,405	104	3,509		5,849		3,509		3,509		3,509			4,610			25	C-80 320	3,600	6m×64枚 270日					

- 1 量の端数は単位以下第1位を四捨五入し、単位止めとする。
- 2 面積は伐採面積とする。
- 3 森林作業道作設の林地傾斜欄は以下の区分とする。
緩:0°～20°、中:20°～30°、急:30°以上
- 4 最寄りの市町村役場(支所含む)からの距離欄は、物件番号毎の代表箇所について市町村役場を記入し、距離は単位以下第1位止めとする。
- 5 伐採箇所、土場、森林作業道作設予定線(既設集材路含む)、編柵および沢については、作業計画図に図示する。
- 6 その他必要な項目があれば備考欄に記載する。

(案)

造林事業請負契約書

1 事業名、請負物件、契約面積、請負予定数量、請負予定単価、請負予定金額、事業場所及び生産完了検査場所

事業名	請負物件	契約面積 (ha)	請負 予定数量 (m ³)	請負 予定 単価	請負予定金額	事業 場所	生産完了 検査場所
森林環境保全 整備事業 (一ノ峰山国有林)	誘導伐	19.40ha	2,936m ³		金 円	別紙2 のとおり	指定土場
	保育間伐 活用型	8.31ha	573m ³		金 円		
	小計	27.71ha	3,509m ³		金 円		
	検知		3,509m ³		金 円		
計		27.71ha	3,509m ³		請負金額 金 円也 (うち取引に係る消費税及び地方 消費税額 金 円也)		

2 事業期間

自 令和6年 月 日
至 令和7年 2月 7日

3 選択条項 別冊約款中選択される条項は次のとおりである。
(選択されるものは○印、削除されるものは×印。)

適用削除の区分	選択事項	選択条項
	契約保証金の納付	第4条第1項第1号
	契約保証金の納付に代わる担保となる有価証券等の提供	第4条第1項第2号
	銀行、甲が確実と認める金融機関等の保証	第4条第1項第3号
	公共工事履行保証証券による保証	第4条第1項第4号
	履行保証保険契約の締結	第4条第1項第5号
×	支給材料及び貸与品	第15条
	部分払	月1回以内 第38条
	前金払	分の 以内 第35条第1項
	中間前金払	第35条第4項
×	国庫債務負担行為に係る契約の特則	第40条

4 支給材料及び貸与物件

品 名	品質規格	数 量	引渡予定場所	引渡予定月日

5 特約事項

- (1) 事業実行にあたっては、労働安全衛生に関する諸法令及び諸通達に示す指導事項を遵守すること。
- (2) 伐採、搬出にあたっては、河川の汚濁防止に努めるとともに、林地保全には万全を期すること。
- (3) 丸太表皮の剥皮防止に努めること。
- (4) 一般材と低質材を仕分けし、素材の混同をしないこと。
- (5) 降雨等による地盤の状況等を適切に把握し、林道・集材路等の悪化及びびを防止すること。
- (6) 虫害時期においては、切捨て作業を優先的に実施すること。
- (7) 国有林材の生産量の調整の必要が生じた場合には、生産調整に可能な範囲で協力すること。

6 技術提案事項の履行確保

別紙1のとおり

上記の事業について、発注者と請負者は、各々の対等な立場における合意に基づいて、本契約書及び令和6年3月19日に交付した国有林野事業製品生産請負事業請負契約約款によって公正な請負契約を締結し、信義にしたがって誠実にこれを履行するものとする。

また、請負者が共同事業体を結成している場合には、請負者は別紙共同事業体協定書により契約書記載の事業を共同連帯して請け負う。

本契約の証として本書2通を作成し、当事者記名押印の上、各自1通を保有する。

令和6年 月 日

発注者	住所	宮城県大崎市古川東町5-32
	氏名	分任支出負担行為担当官 宮城北部森林管理署長 泉 光博 印

請負者	住所	
	氏名	印

別紙1

技術提案事項の履行確保

請負者は、令和 年 月 日付けで提出のあった技術提案書で提示した技術等については、次のとおり評価された項目及び内容の履行を確保するものとする。

項 目	評価	内 容
事業計画の工程管理		事業計画の工程管理及び工程管理に係わる工夫・提案
事業の計画・実施に係わる提案		事業計画上の考慮事項に係わる工夫・提案
		自然環境への配慮、生産性向上に係わる工夫・提案
		品質管理に係わる工夫・提案
		安全対策に係わる工夫・提案

請負事業内訳書

事業名 森林環境保全整備事業(一ノ峰山国有林)

林小班(伐区)	材種	作業工程	予定数量 m3	備考
529は	一般材・低質材	伐木造材・集材 運材・巻立	2,936	
529に4	一般材・低質材	伐木造材・集材 運材・巻立	386	
529に6	一般材・低質材	伐木造材・集材 運材・巻立	187	
計			3,509	
		素材計測 計測検知 検尺	1,583	(1)の業務
			344	(2)の業務
			1,582	(5)の業務
計			3,509	

検知業務請負作業内訳書

事業名：森林環境保全整備事業（一ノ峰山国有林）

単位：m³

材種	作業工程	予定数量	備考
素材	(1)の業務	1,583	
	(2)の業務	344	
	(3)の業務	—	
	(4)の業務	—	
	(5)の業務	1,582	
	合計	3,509	

検知業務請負（作業内容）

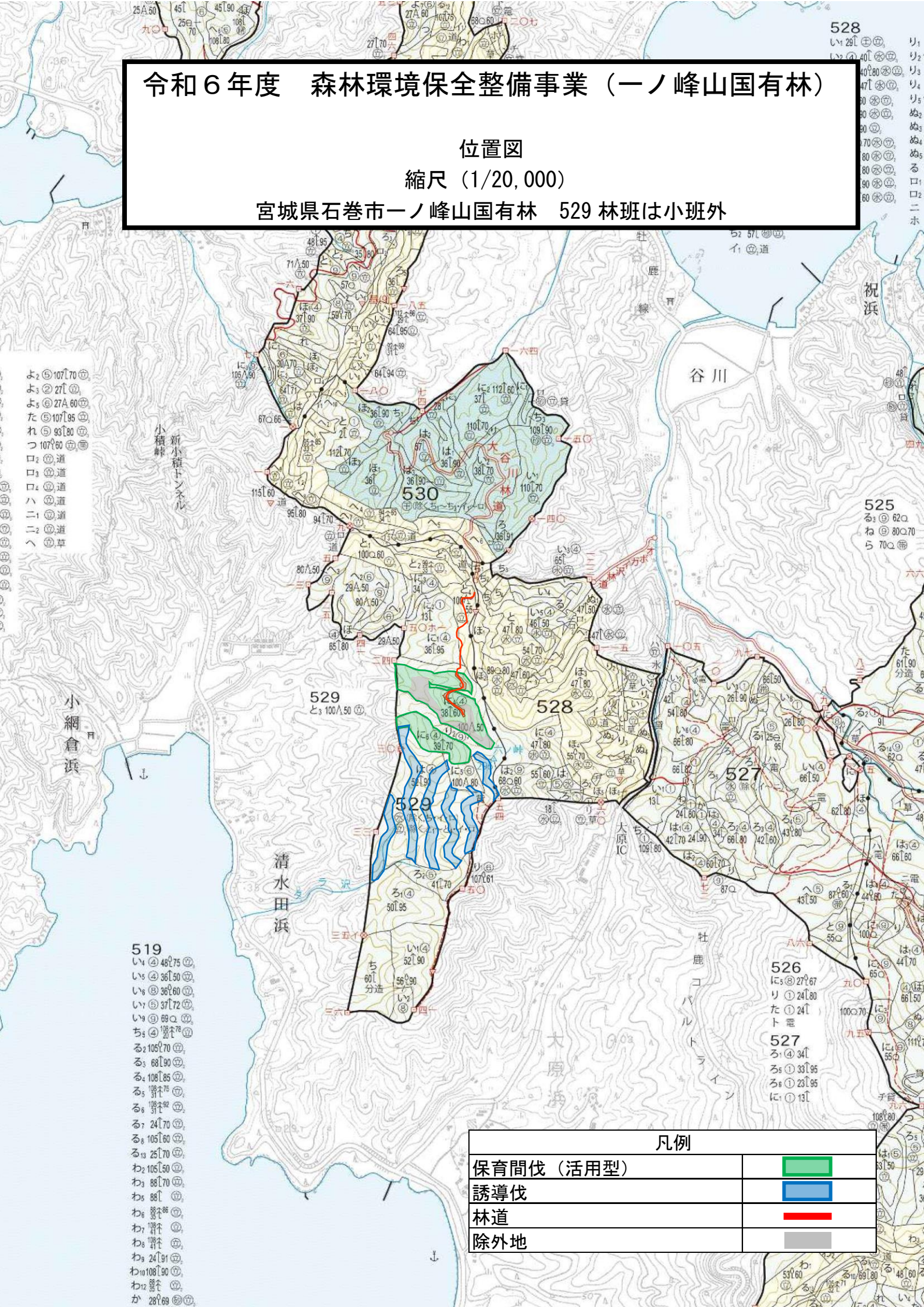
- (1)の業務 素材の長級・径級を測定、木口表示を行い、指定野帳に記入し、巻立標示板の貼り付け、スプレーの塗布を行う作業。
- (2)の業務 素材の長級・径級を測定、品等格付け、木口表示を行い、指定野帳に記入し、巻立標示板の貼り付け、スプレーの塗布を行う作業。
- (3)の業務 素材の長級・径級を測定、品等格付け、木口表示を行う作業、トラック運材の積み込み本数を確認し送状に記載・交付する作業、及び最終貯木場において指定野帳に記入し、巻立標示板の貼り付け、スプレーの塗布を行う作業。
- (4)の業務 素材の長級・径級を測定、品等格付け、木口表示、材積計算を行い、送状（概算引渡物件明細書）を交付し、スプレーの塗布を行う作業。
- (5)の業務 低質材及び低評価一般材の層積検知（縦、横、高さを測る）を行い指定野帳に記載し、巻立標示板の貼り付け、スプレーの塗布を行う作業。

令和6年度 森林環境保全整備事業（一ノ峰山国有林）

位置図

縮尺（1/20,000）

宮城県石巻市一ノ峰山国有林 529 林班は小班外



よ₂ ⑤ 107.70
よ₃ ② 27.60
よ₄ ⑤ 27A.60
た ⑤ 107.95
れ ⑤ 93.80
つ ⑤ 107.60

新小積トンネル
小積峠

小網倉浜

清水田浜

519
い₄ ④ 45.75
い₅ ④ 36.50
い₆ ④ 36.60
い₇ ⑤ 37.72
い₉ ⑤ 69.00
ち₅ ④ 8.75
る₂ ⑤ 105.70
る₃ ⑥ 68.90
る₄ ⑤ 108.85
る₅ ⑤ 8.75
る₆ ⑤ 8.92
る₇ ④ 24.70
る₈ ⑤ 105.60
る₁₁ ⑤ 25.70
わ₂ ⑤ 105.50
わ₃ ⑤ 88.70
わ₅ ⑤ 88.10
わ₆ ⑤ 8.86
わ₇ ⑤ 8.86
わ₈ ⑤ 8.86
わ₉ ④ 24.91
わ₁₀ ⑤ 108.90
わ₁₂ ⑤ 8.86
か ⑤ 28.68

凡例

保育間伐（活用型）	
誘導伐	
林道	
除外地	

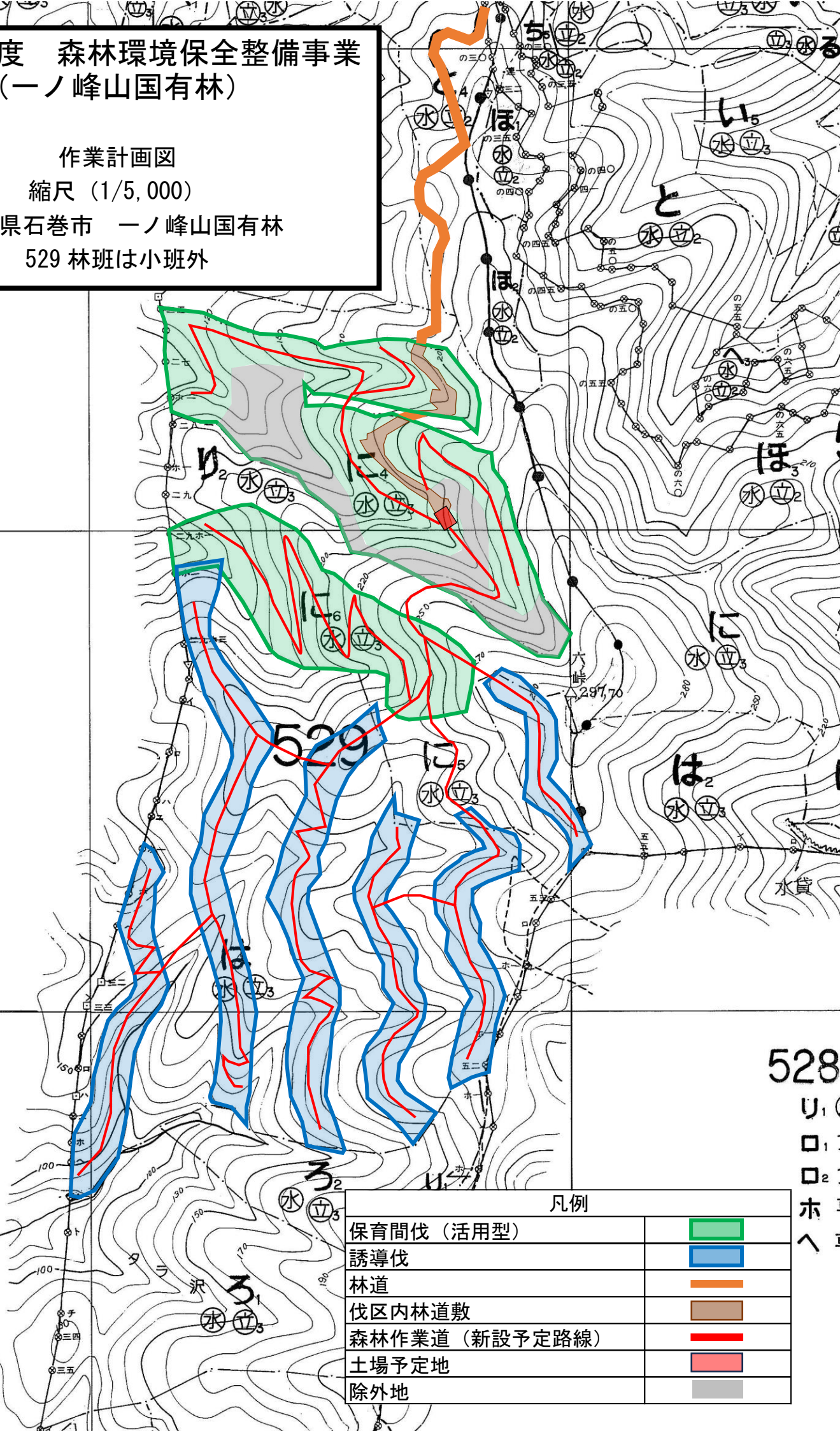
令和6年度 森林環境保全整備事業 (一ノ峰山国有林)

作業計画図

縮尺 (1/5,000)

宮城県石巻市 一ノ峰山国有林

529 林班は小班外



凡例

保育間伐 (活用型)	
誘導伐	
林道	
伐区内林道敷	
森林作業道 (新設予定路線)	
土場予定地	
除外地	

528

リ
口
口
ホ
へ

令和6年度 森林環境保全整備事業（一ノ峰山国有林）

小運搬図面
縮尺（1/20,000）



宮城県石巻市一ノ峰山国有林 529 林班は小班外

○小運搬距離

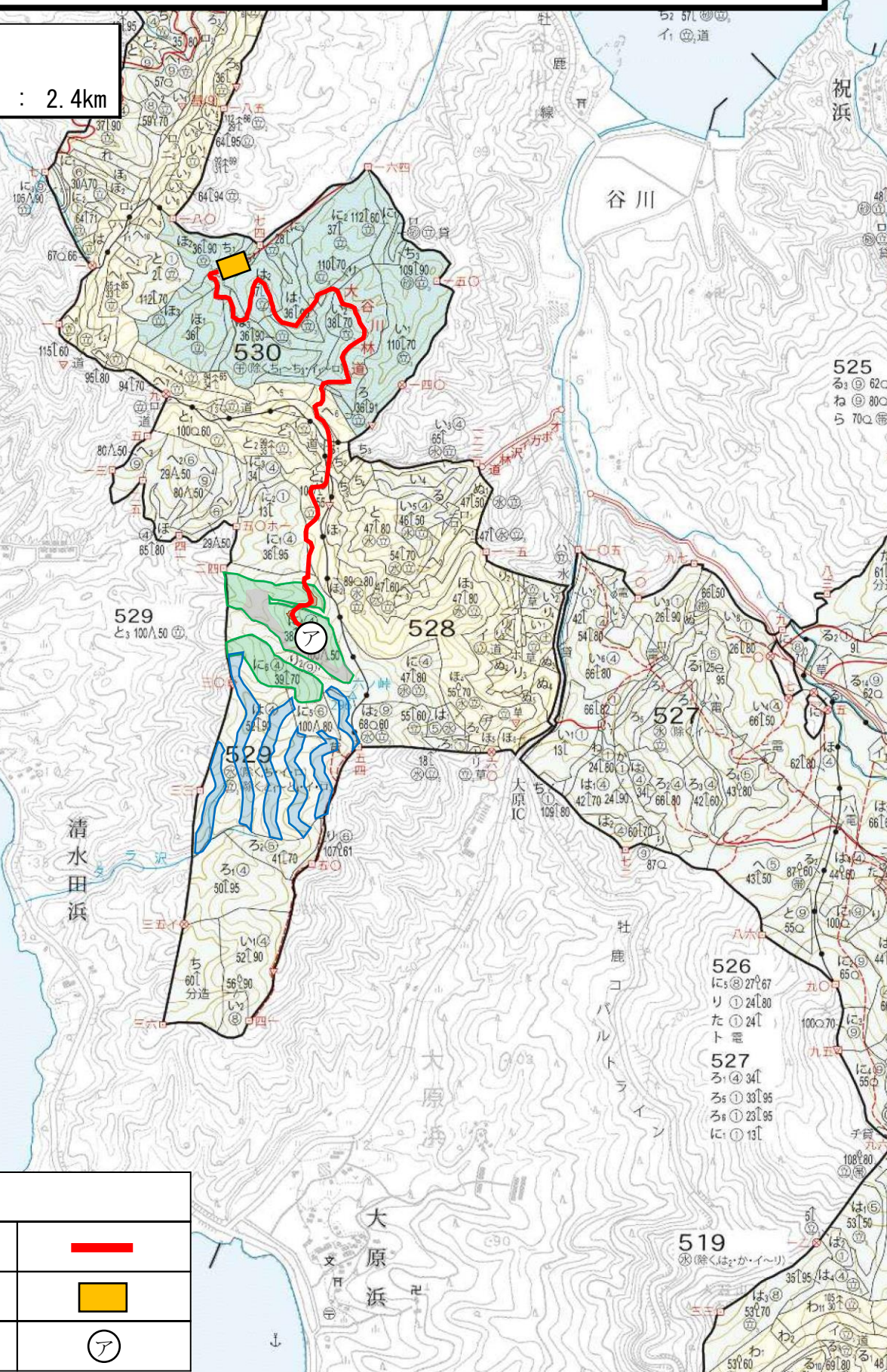
山元土場～仮土場ア : 2.4km

- よ₂ ⑤ 107.70
- よ₃ ② 27.60
- よ₄ ② 27A.60
- た ⑤ 107.95
- れ ⑤ 93.80
- つ ⑤ 107.60
- 口₂ ⑤ 道
- 口₃ ⑤ 道
- 口₄ ⑤ 道
- 口₅ ⑤ 道
- ハニ ⑤ 道
- ニ ⑤ 道
- へ ⑤ 草

小網倉浜

凡例	
運搬経路	
山元土場（小運搬先）	
仮土場	ア

- 519
- い₄ ④ 45.75
- い₅ ④ 36.50
- い₆ ④ 36.60
- い₇ ⑤ 37.72
- い₈ ④ 69.00
- ち₅ ④ 22.75
- る₂ ⑤ 105.70
- る₃ ⑥ 68.90
- る₄ ⑤ 108.85
- る₅ ⑤ 31.75
- る₆ ⑤ 31.90
- る₇ ⑤ 24.70



- 528
- い₁ ⑤ 28.00
- い₂ ⑤ 40.00
- い₃ ⑤ 47.00
- い₄ ⑤ 80.00
- い₅ ⑤ 80.00
- い₆ ⑤ 80.00
- い₇ ⑤ 80.00
- い₈ ⑤ 80.00
- い₉ ⑤ 80.00
- い₁₀ ⑤ 80.00
- い₁₁ ⑤ 80.00
- い₁₂ ⑤ 80.00

- 526
- に₅ ⑤ 27.67
- り₁ ① 24.80
- た₁ ① 24.1
- ト ⑤
- 527
- ろ₁ ④ 34.1
- ろ₅ ① 33.95
- ろ₆ ① 23.95
- に₁ ① 13.1