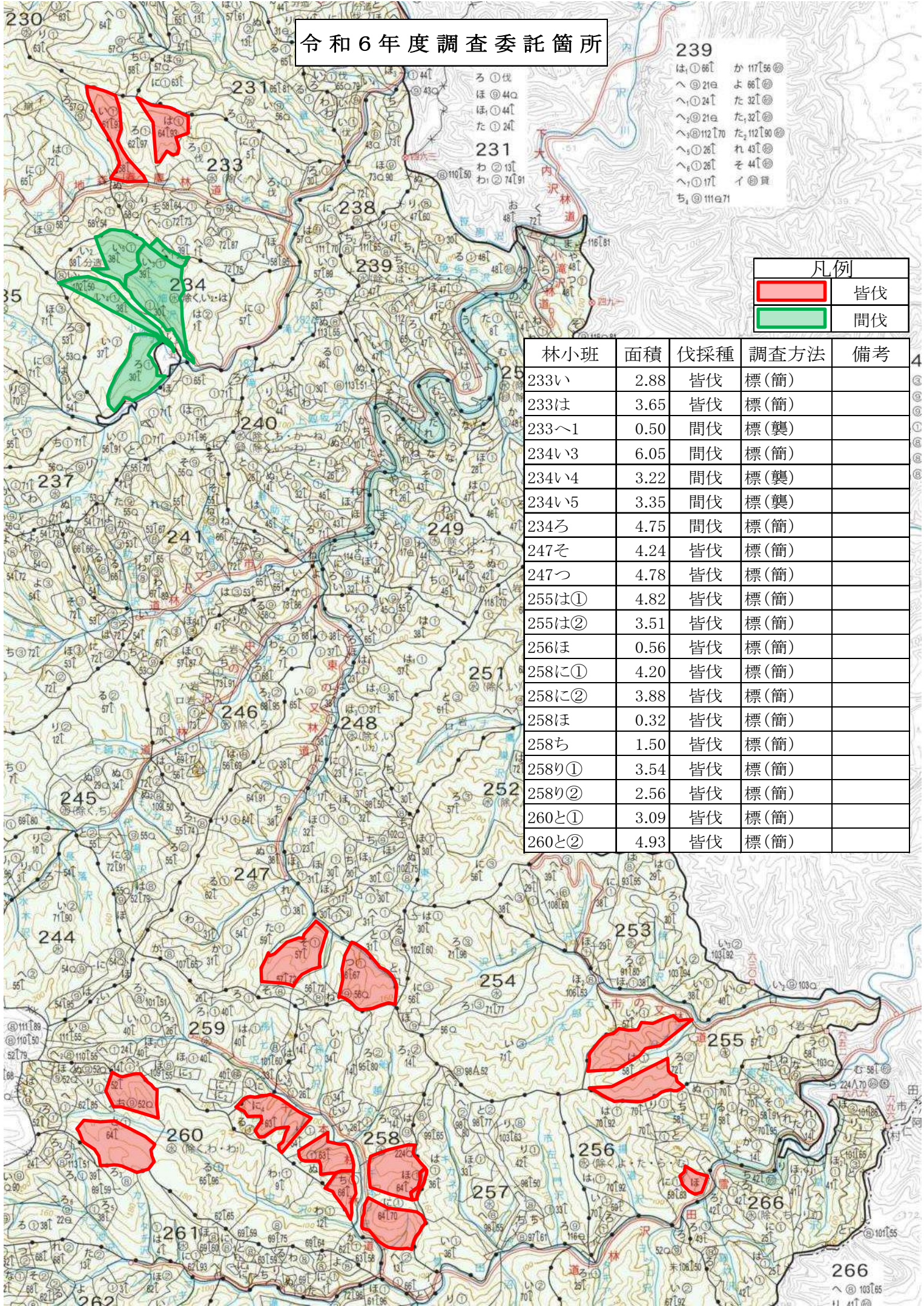


令和6年度調査委託箇所

239
 は①66㉿ か117[56]㉿
 へ②21㉿ よ66[㉿]
 へ③24㉿ た32[㉿]
 へ④21㉿ た、32[㉿]
 へ⑤112[70] た、112[90]㉿
 へ⑥26㉿ れ43[㉿]
 へ⑦17㉿ そ44[㉿]
 ち⑧111㉿ イ⑧員

凡例	
	皆伐
	間伐

林小班	面積	伐採種	調査方法	備考
233い	2.88	皆伐	標(簡)	
233は	3.65	皆伐	標(簡)	
233へ1	0.50	間伐	標(襲)	
234い3	6.05	間伐	標(簡)	
234い4	3.22	間伐	標(襲)	
234い5	3.35	間伐	標(襲)	
234ろ	4.75	間伐	標(簡)	
247そ	4.24	皆伐	標(簡)	
247つ	4.78	皆伐	標(簡)	
255は①	4.82	皆伐	標(簡)	
255は②	3.51	皆伐	標(簡)	
256ほ	0.56	皆伐	標(簡)	
258に①	4.20	皆伐	標(簡)	
258に②	3.88	皆伐	標(簡)	
258ほ	0.32	皆伐	標(簡)	
258ち	1.50	皆伐	標(簡)	
258り①	3.54	皆伐	標(簡)	
258り②	2.56	皆伐	標(簡)	
260と①	3.09	皆伐	標(簡)	
260と②	4.93	皆伐	標(簡)	



注。林班番号の下の記号は、その林班の全小班に共通する。

令和6年度調査委託箇所

れ 70↑分育
れい ① 70↑
そ 66↑分育
そい ① 66↑
つ 180α89
お 80α
く ①伐
く ①伐
ま ① 67↑
ま ① 67↑
ふ ① 61↑
て ① 58α
て ① 58α

1001

ほ ① 180α
ほ ① 34α
ほ ① 180α
ほ ① 180α
ほ ① 38↑
ほ ① 33↑
へ ① 68↑
と ① 105α

1002

へ ① 180α
へ ① 32α
ぬ ① 42↑
る ① 180α
る ① 40↑
わ ① 38↑
か ① 68↑
か ① 66↑
か ① 66↑
の ① 180α
さ ① 59α

1003

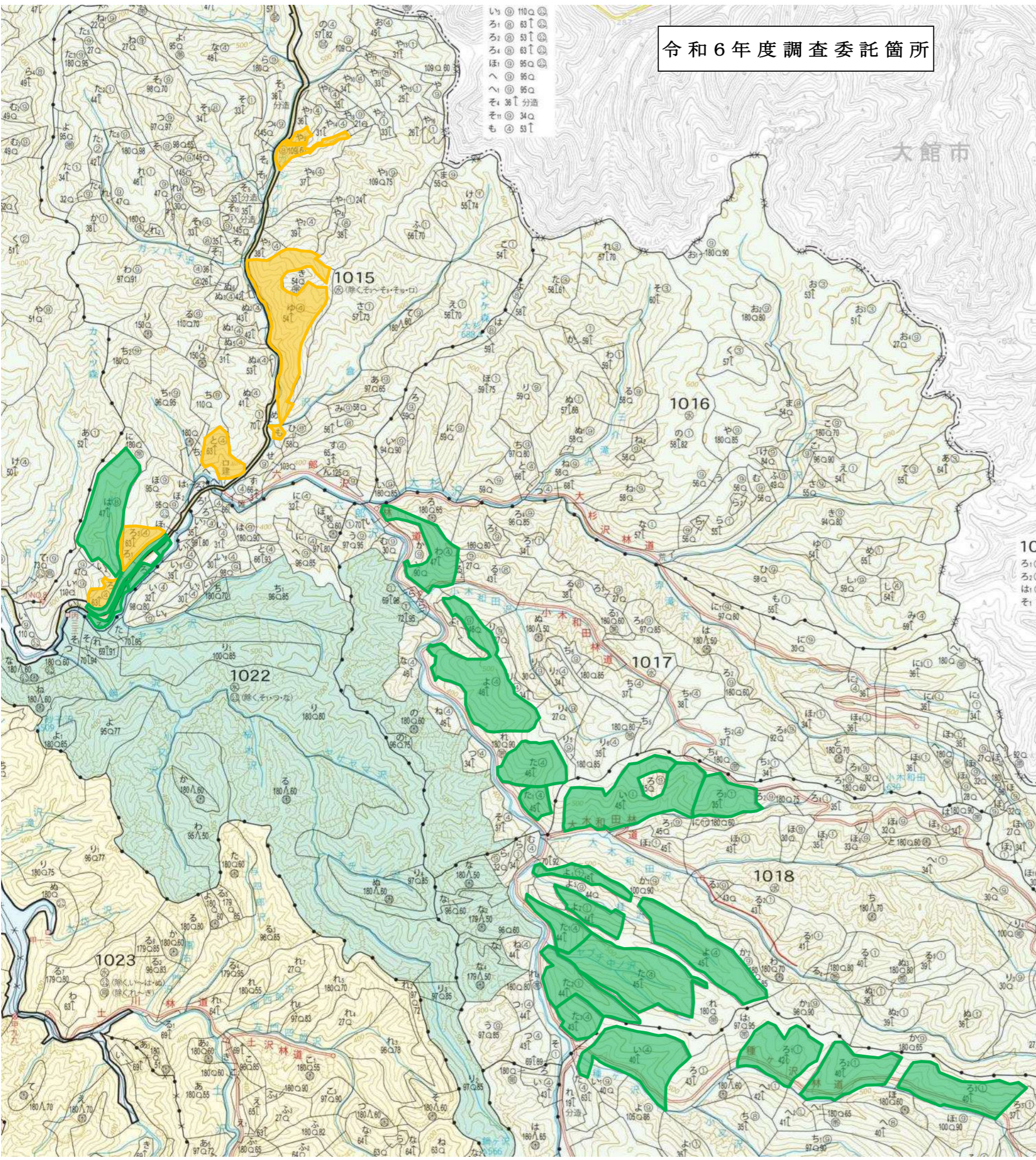
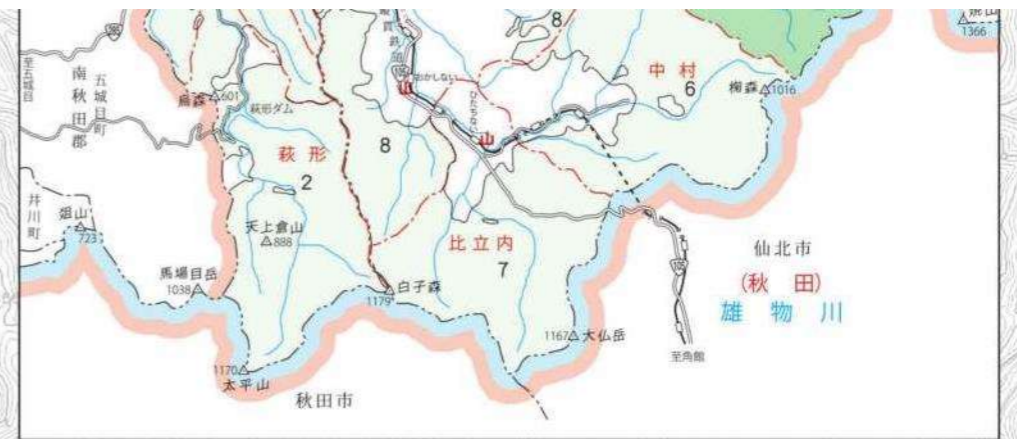
凡例

皆伐

林小班	面積	伐採種	調査方法	備考
1002に	2.08	皆伐	直径毎木	

1005

令和6年度調査委託箇所

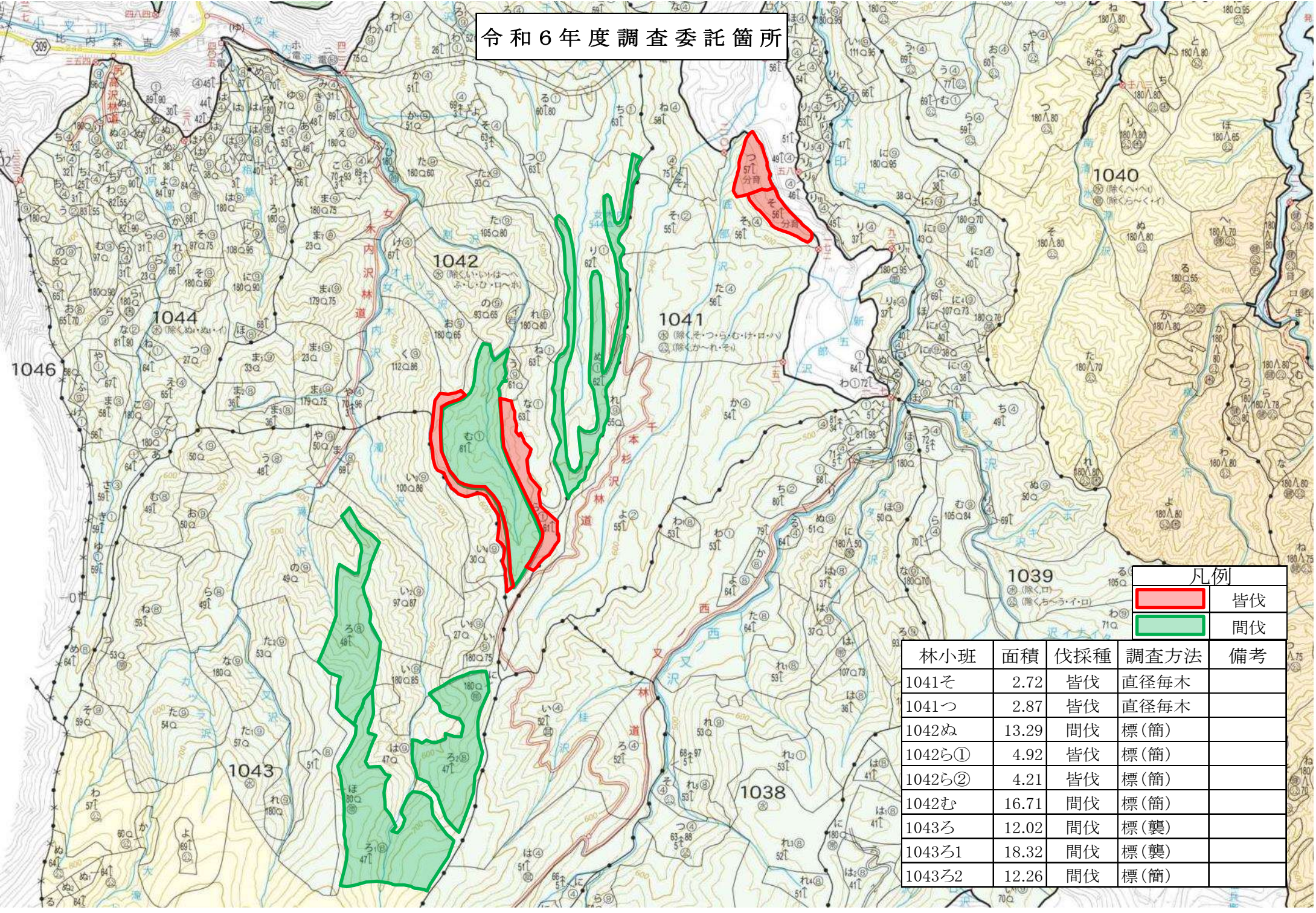


凡例

	間伐
	複層伐

林小班	面積	伐採種	調査方法	備考
1015ろ	0.97	複層伐	標(簡)	
1015ろ1	1.39	間伐	標(簡)	
1015ろ2	0.66	間伐	標(簡)	
1015ろ3	1.99	複層伐	標(簡)	
1015ろ4	0.76	間伐	標(簡)	
1015は	9.32	間伐	標(簡)	
1015と	2.95	複層伐	標(簡)	
1015や9	2.01	複層伐	標(簡)	
1015ゆ	13.44	複層伐	標(簡)	
1015も	0.35	複層伐	標(簡)	
1017わ	5.51	間伐	標(襲)	
1017よ	14.08	間伐	標(襲)	
1017た	5.93	間伐	標(簡)	
1017た1	1.97	間伐	標(襲)	
1018い	14.80	間伐	標(襲)	
1018ろ3	5.12	間伐	標(簡)	
1018よ	10.06	間伐	標(簡)	
1018よ1	2.62	間伐	標(襲)	
1018よ2	3.29	間伐	標(襲)	
1018た	13.76	間伐	標(襲)	
1018た1	3.05	間伐	標(襲)	
1018た2	6.94	間伐	標(簡)	
1018た3	3.06	間伐	標(襲)	
1019い	9.93	間伐	標(簡)	
1019ろ1	7.33	間伐	標(襲)	
1019ろ2	6.48	間伐	標(簡)	
1019ろ3	8.77	間伐	標(襲)	

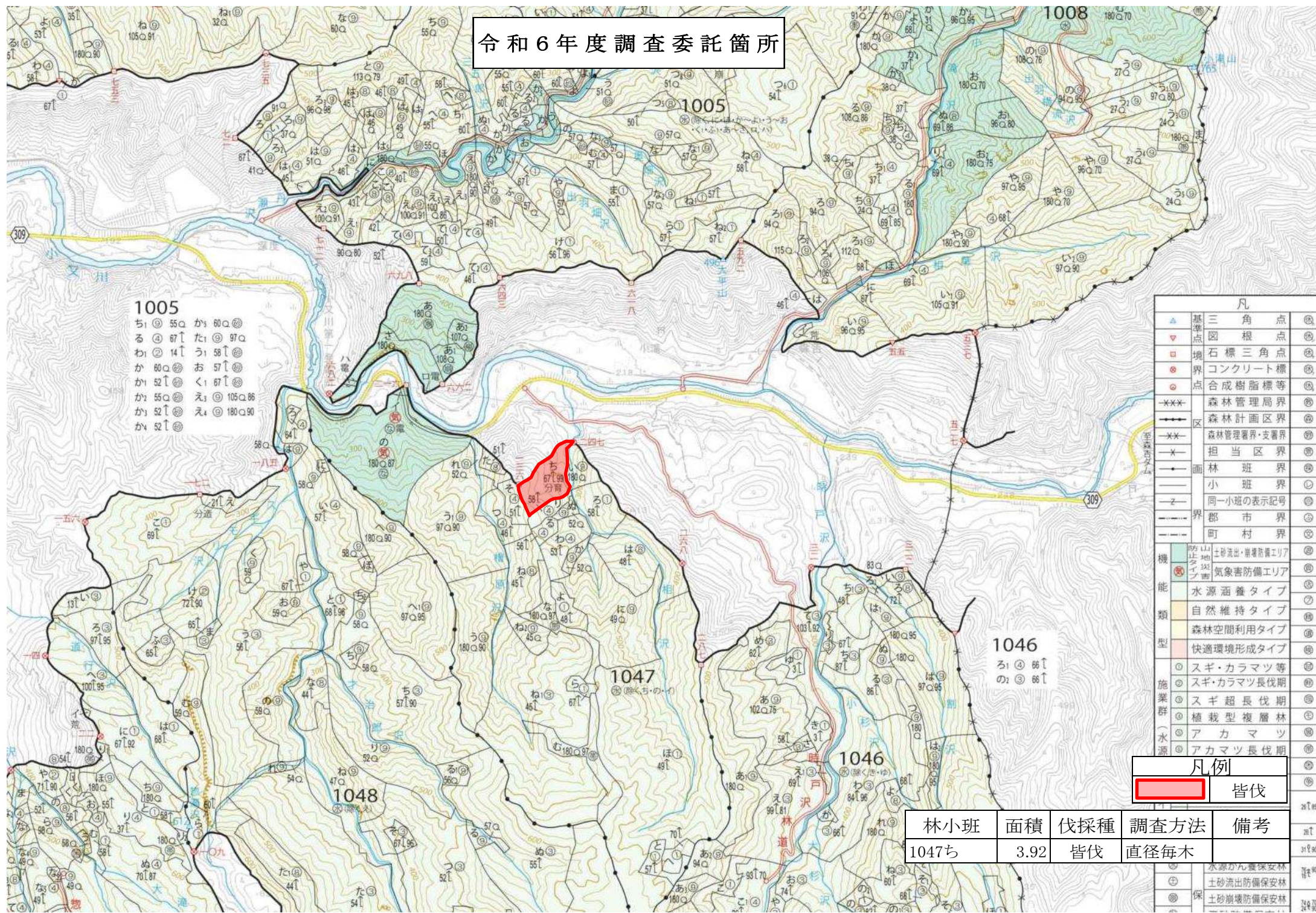
令和6年度調査委託箇所



	皆伐
	間伐

林小班	面積	伐採種	調査方法	備考
1041そ	2.72	皆伐	直径毎木	
1041つ	2.87	皆伐	直径毎木	
1042ぬ	13.29	間伐	標(簡)	
1042ら①	4.92	皆伐	標(簡)	
1042ら②	4.21	皆伐	標(簡)	
1042む	16.71	間伐	標(簡)	
1043ろ	12.02	間伐	標(襲)	
1043ろ1	18.32	間伐	標(襲)	
1043ろ2	12.26	間伐	標(簡)	

令和6年度調査委託箇所



1005
 ち① 55㉓ か① 60㉓
 る④ 67ㄴ た① 56ㄴ
 わ② 14ㄴ う① 56ㄴ
 か① 60㉓ お① 57ㄴ
 か① 52ㄴ く① 67ㄴ
 か① 55㉓ え① 105㉓
 か① 52ㄴ え① 180㉓
 か① 52ㄴ

1046
 ろ④ 66ㄴ
 の③ 66ㄴ

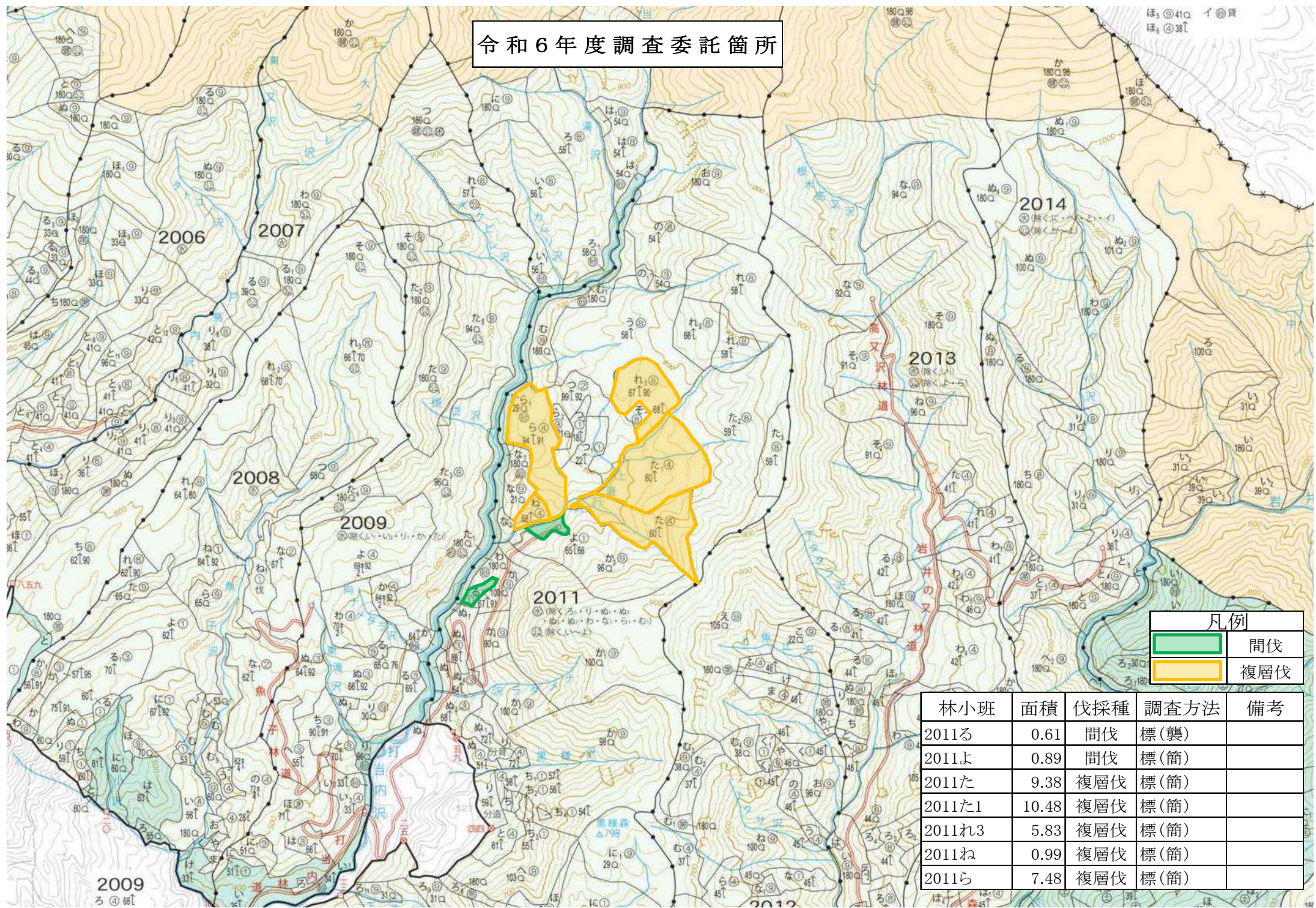
凡		
▲	基準三角点	㊦
▽	図根点	㊧
□	境界石標三角点	㊨
●	境界コンクリート標	㊩
○	境界合成樹脂標等	㊪
---	森林管理局界	㊫
---	森林計画区界	㊬
---	森林管理者界・支署界	㊭
---	担当区界	㊮
---	林班界	㊯
---	小班界	㊰
---	同一小班の表示記号	㊱
---	界 都市界	㊲
---	界 町村界	㊳
■	防山土砂流出・崩壊防備エリア	㊴
■	気象害防備エリア	㊵
■	水源涵養タイプ	㊶
■	自然維持タイプ	㊷
■	森林空間利用タイプ	㊸
■	快適環境形成タイプ	㊹
○	スギ・カラマツ等	㊺
○	スギ・カラマツ長伐期	㊻
○	スギ超長伐期	㊼
○	植栽型複層林	㊽
○	アカマツ	㊾
○	アカマツ長伐期	㊿

凡例	
■	皆伐

林小班	面積	伐採種	調査方法	備考
1047ち	3.92	皆伐	直径毎木	

水源かん養保安林
 土砂流出防備保安林
 土砂崩壊防備保安林

令和6年度調査委託箇所



	間伐
	複層伐

林小班	面積	伐採種	調査方法	備考
2011る	0.61	間伐	標(藁)	
2011よ	0.89	間伐	標(簡)	
2011た	9.38	複層伐	標(簡)	
2011た1	10.48	複層伐	標(簡)	
2011れ3	5.83	複層伐	標(簡)	
2011ね	0.99	複層伐	標(簡)	
2011ら	7.48	複層伐	標(簡)	

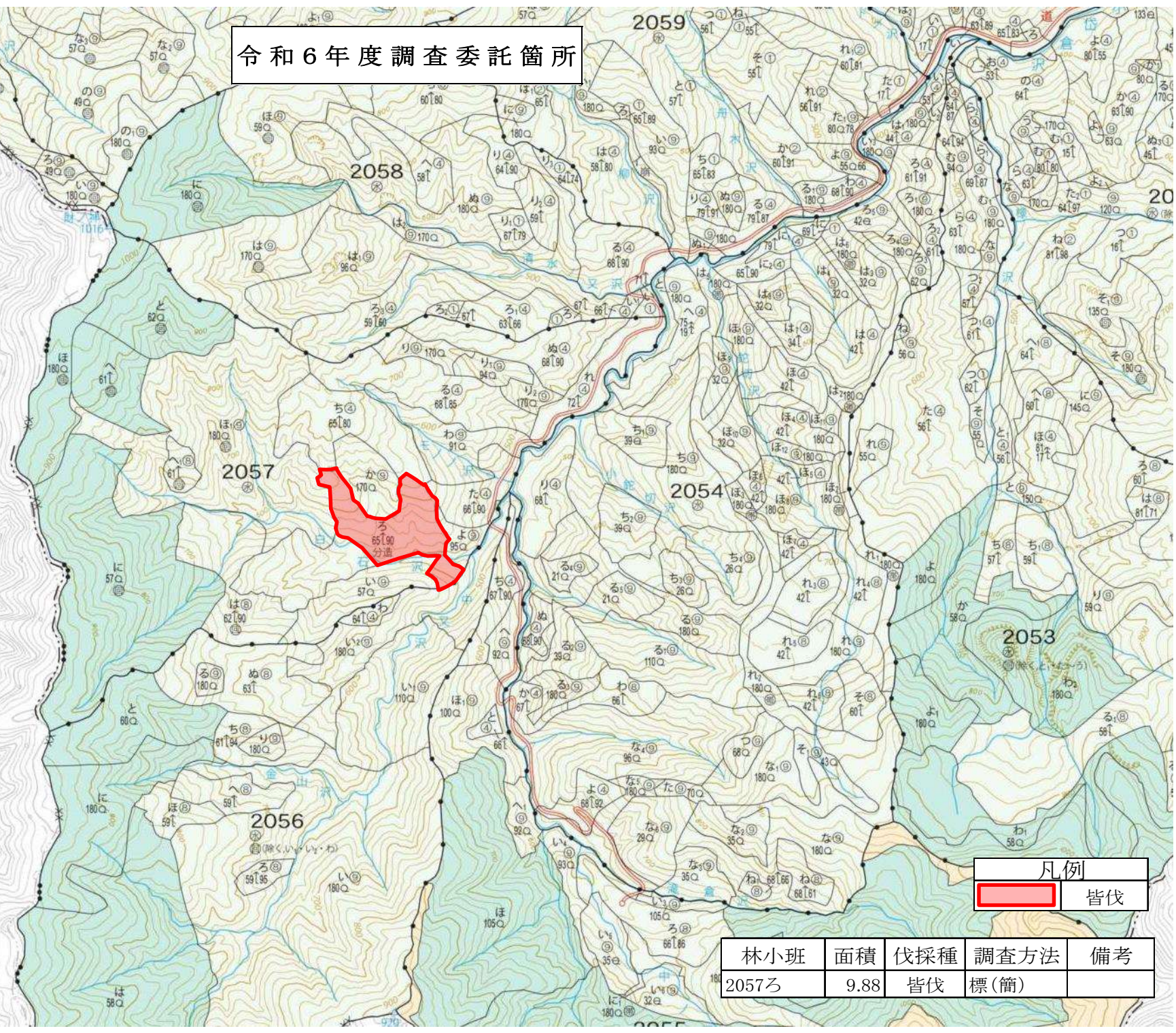
令和6年度調査委託箇所

2067
 い④ 52㊦
 い② 70㊦
 い③ 54㊦
 い⑥ 70㊦
 い⑦ 70㊦
 い⑩ 62㊦
 い⑮ 53㊦

林管理署管内
 森林計画区

指標林	林	種樹用地
モデル林	紙	農耕用地
示林	林	鉱業用地
樹帯	道	道路用地
困難地	水	水路溜池用地
争地	電	電気事業用地
採草放牧地	電	採草放牧地
建物	建	建物用地
林26年100%	疎	シクエーションの高齢疎林
林31年90%	選	温鉱泉用地
林N76年90%	学	学校用地
林N16年100%	其	その他賃地
林L74年70%	民	官地民木地
林N24年90%	産	産業見込地
林120年90%	他	所管換見込地
林120年90%	替	所属替見込地
林140年85%	雑	耕地ひ隠地
林140年100%	岩	岩石地
跡地	崩	崩壊地
荒地	荒	荒地
湿地	湿	湿地
草生地	草	草生地
高山帯	高	高山帯
鉱泉水出地	泉	鉱泉水出地
池沼	池	池沼
沢	沢	沢
その他雑地	雑	その他雑地
水路	水	水路
索道・リフト	索	索道・リフト
電線・電話線	電	電線・電話線
森林管理署	山	森林管理署
森林事務所	山	森林事務所
森林センター等	山	森林センター等

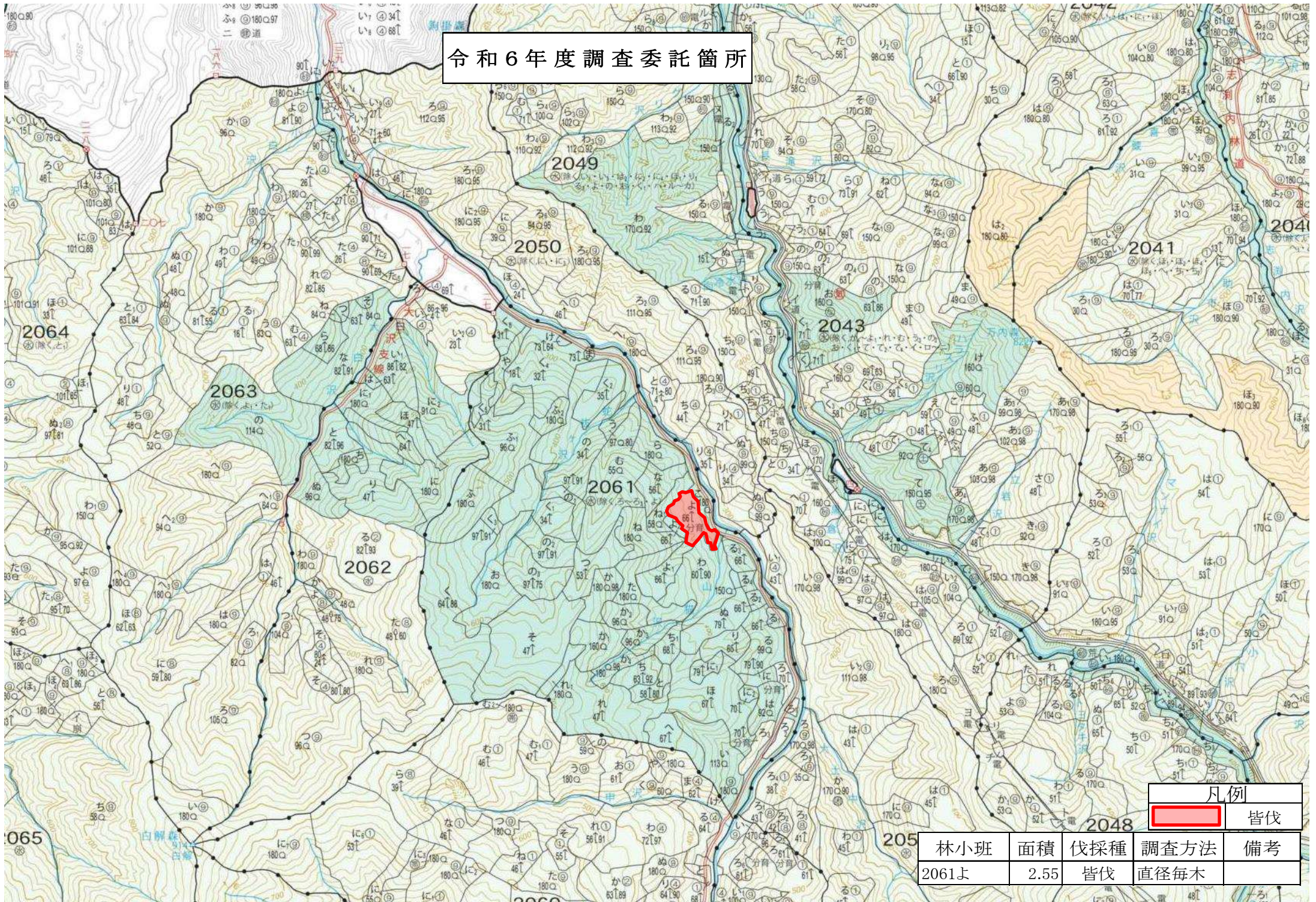
1:50,000




凡例
 皆伐

林小班	面積	伐採種	調査方法	備考
2057ろ	9.88	皆伐	標(簡)	

令和6年度調査委託箇所

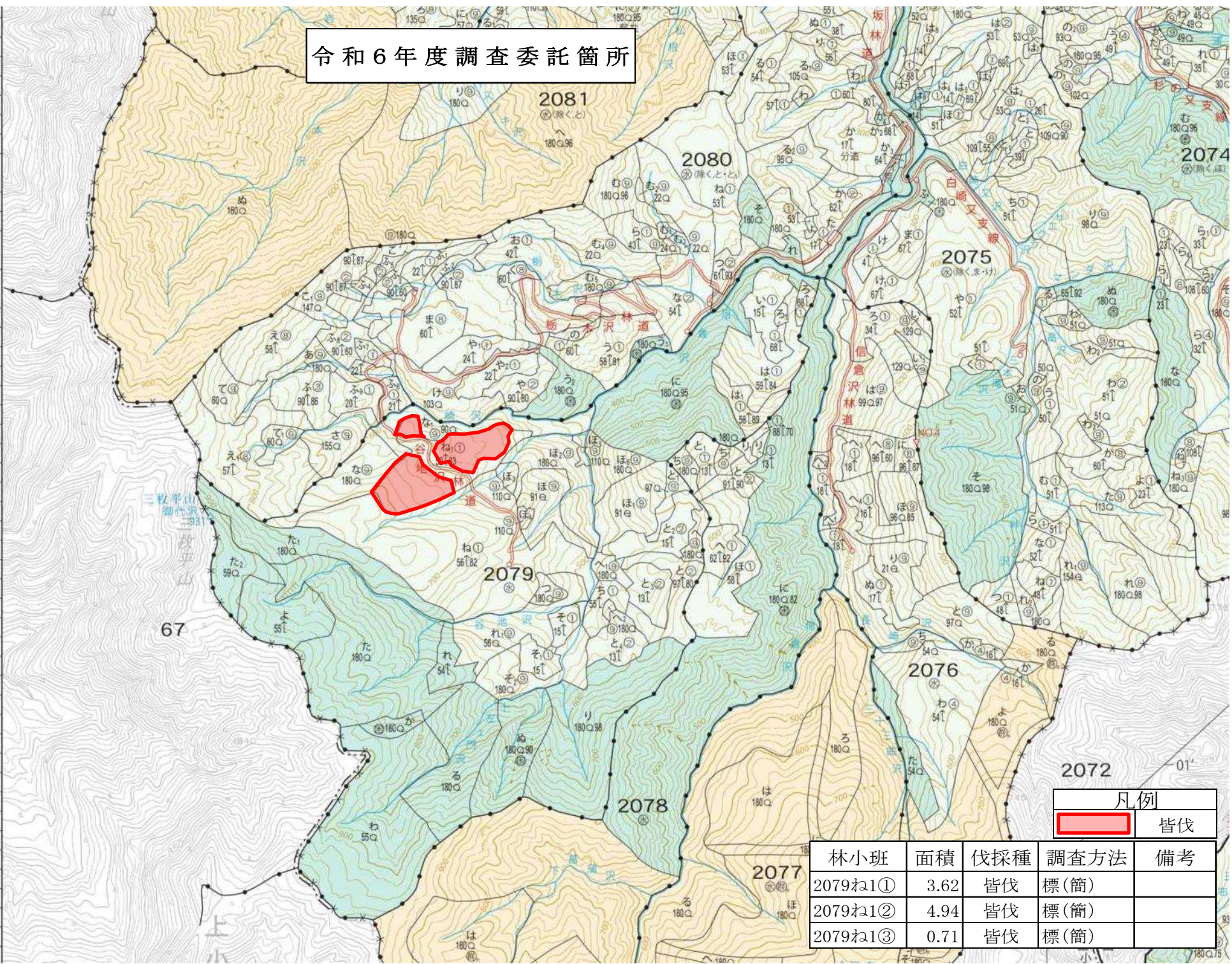


凡例	
	皆伐

林小班	面積	伐採種	調査方法	備考
2061よ	2.55	皆伐	直径毎木	

令和6年度調査委託箇所

試	映	地											
④	溪	畔	林										
⑤	施	業	指	標	林								
⑥	森	林	施	業	モ	デ	ル	林					
⑦	展	示	林										
⑧	保	護	樹	帯									
⑨	更	新	困	難	地								
⑩	係	争	地										
26185	記号の左側に実林跡、右側に表示記号の混交歩道100%の場合は省略、50%の場合は針葉樹記号を表示する												
261	単	層	林	N林	26年	100%							
31990	人	工	林	L林	31年	90%							
78990	林	工	複	上木	N76年	90%							
				下木	N16年	100%							
78990	林	層	林	上木	L74年	70%							
				下木	N24年	90%							
120A90	天	然	林	N林	120年	90%							
120E90				L林	120年	90%							
140A85	天	然	林	N林	140年	85%							
140C				L林	140年	100%							
相	竹	林											
伐	伐	採	跡	地									
未	未	立	木	地									
未A・未Q	天	然	林	更	新	未	了						
未1・未9	単	層	林	更	新	未	了						
未A・未E	育	成	天	然	林	更	新	未	了				
苗	苗	畑	敷										
種	採	穂	園	敷									
種	採	種	園	敷									
建	建	物	敷										
貯	貯	木	場	敷									
帯	林	道	敷										
—	作	業	道	敷									
—	歩	道	敷										
設	レ	ク	リ	エ	ー	シ	ョ	ン	の	森	施	設	敷
—	防	火	線	敷									
植	植	樹	用	地									
耕	農	耕	用	地									
鉱	鉱	業	用	地									
道	道	路	用	地									
水	水	路	溜	池	用	地							
電	電	気	事	業	用	地							
牧	採	草	放	牧	地								
貸	建	物	用	地									
貸	レ	ク	リ	エ	ー	シ	ョ	ン	の	森	施	設	敷
温	温	鉱	泉	用	地								
学	学	校	用	地									
貸	そ	の	他	貸	地								
民	官	地	民	木	地								
農	廃	棄	見	込	地								



凡例	
	皆伐

林小班	面積	伐採種	調査方法	備考
2079ね1①	3.62	皆伐	標(簡)	
2079ね1②	4.94	皆伐	標(簡)	
2079ね1③	0.71	皆伐	標(簡)	