

令和6年度調査委託箇所 093

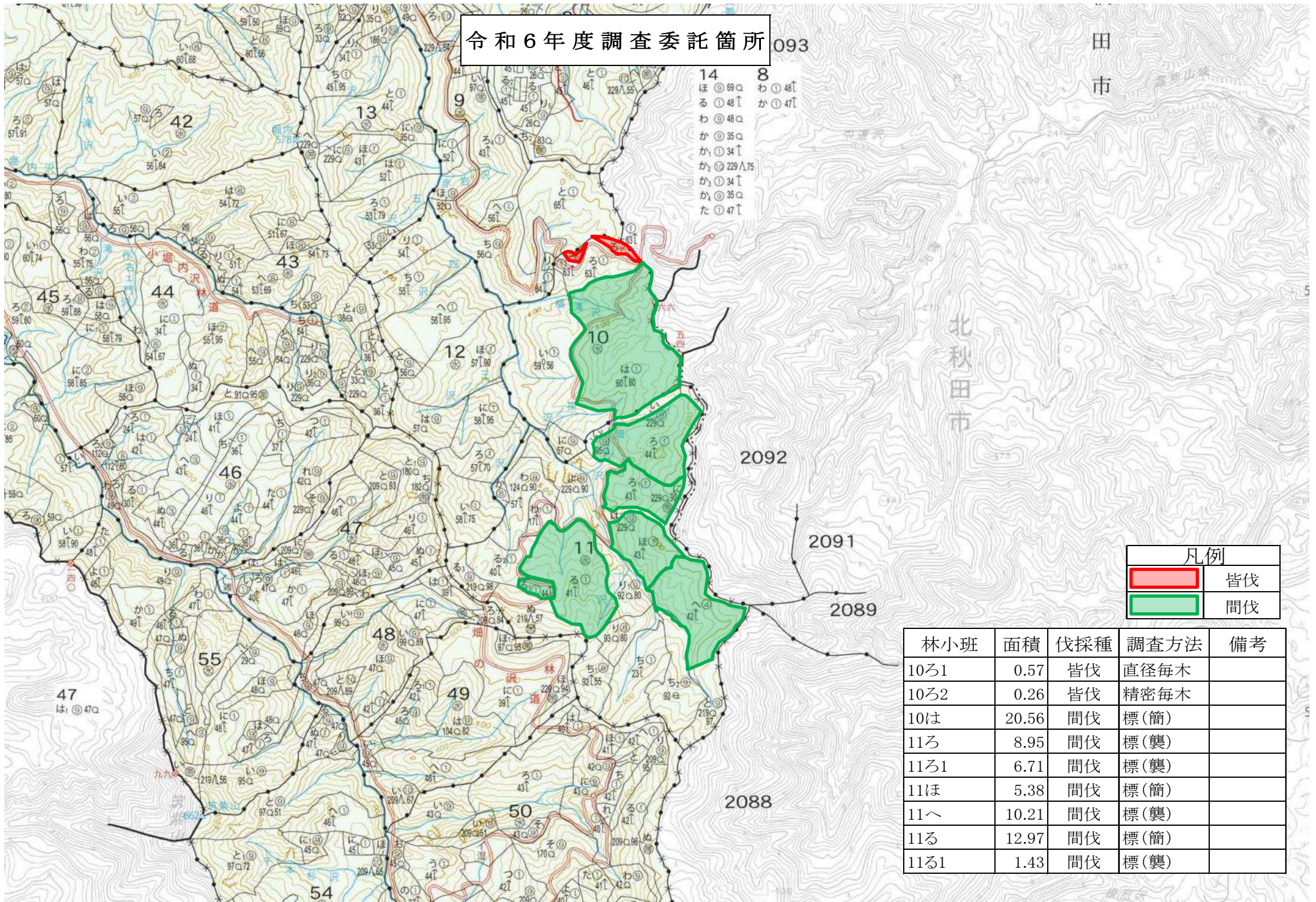
田市

北秋田市

14 8  
 ほ ⑥ 69α わ ① 48↑  
 る ① 48↑ か ① 47↑  
 わ ④ 48α  
 か ① 35α  
 か ① 34↑  
 か ③ 229Λ.75  
 か ① 34↑  
 か ③ 35α  
 た ① 47↑


凡例	
	皆伐
	間伐

林小班	面積	伐採種	調査方法	備考
10ろ1	0.57	皆伐	直径毎木	
10ろ2	0.26	皆伐	精密毎木	
10は	20.56	間伐	標(簡)	
11ろ	8.95	間伐	標(襲)	
11ろ1	6.71	間伐	標(襲)	
11ほ	5.38	間伐	標(簡)	
11へ	10.21	間伐	標(襲)	
11る	12.97	間伐	標(簡)	
11る1	1.43	間伐	標(襲)	

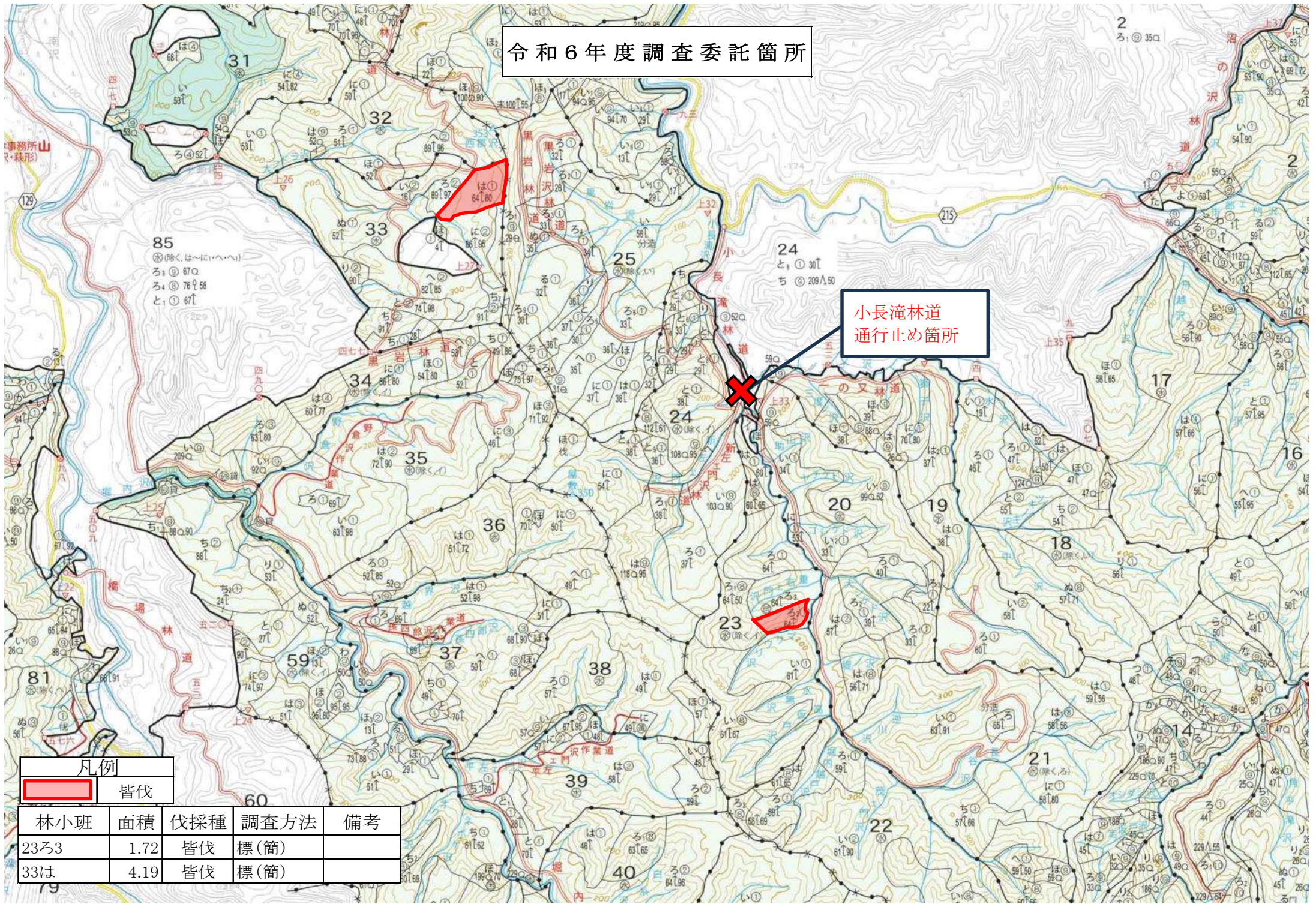


令和6年度調査委託箇所

小長滝林道  
通行止め箇所

凡例	
	皆伐

林小班	面積	伐採種	調査方法	備考
23ろ3	1.72	皆伐	標(簡)	
33は	4.19	皆伐	標(簡)	



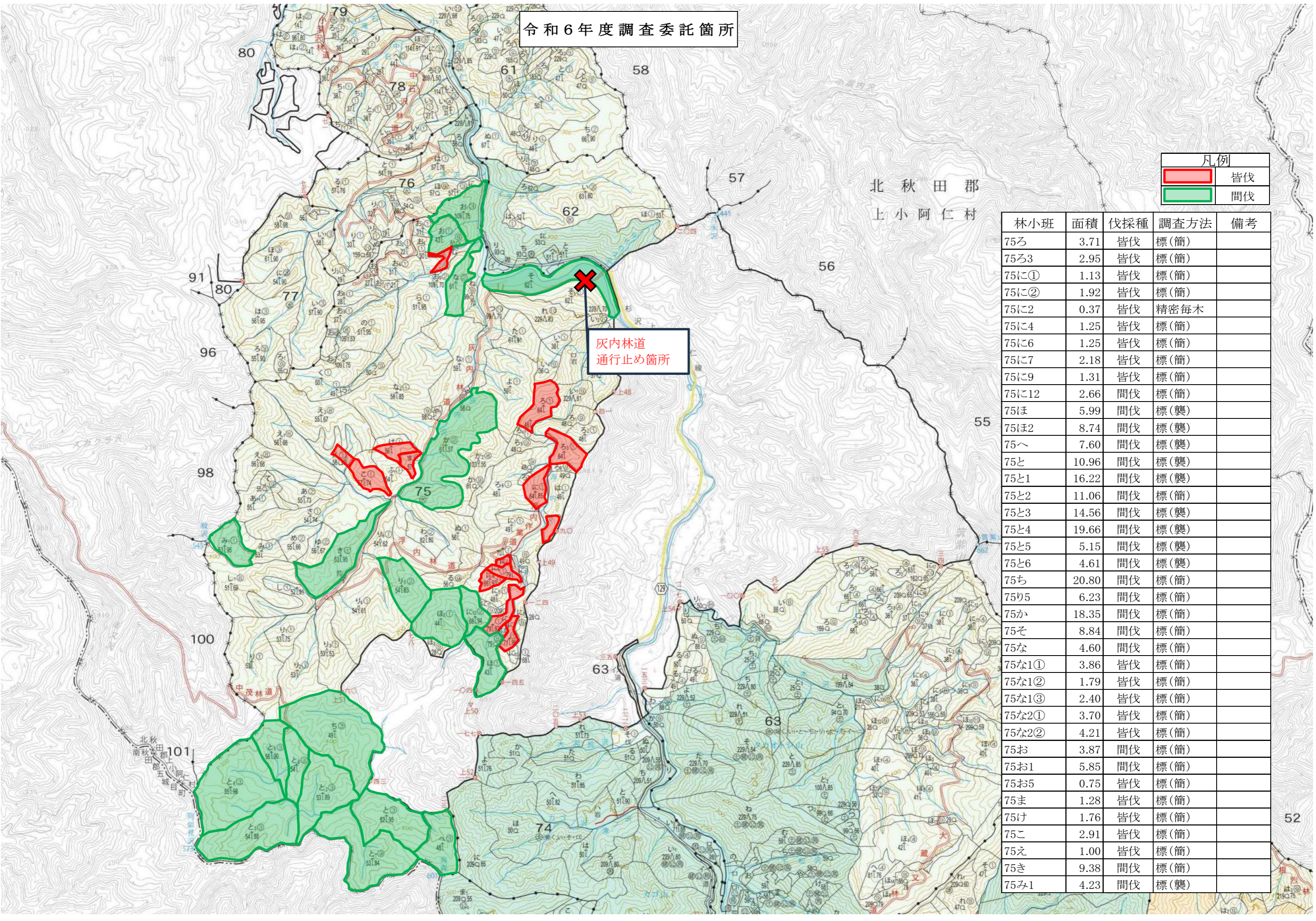
令和6年度調査委託箇所

北秋田郡  
上小阿仁村

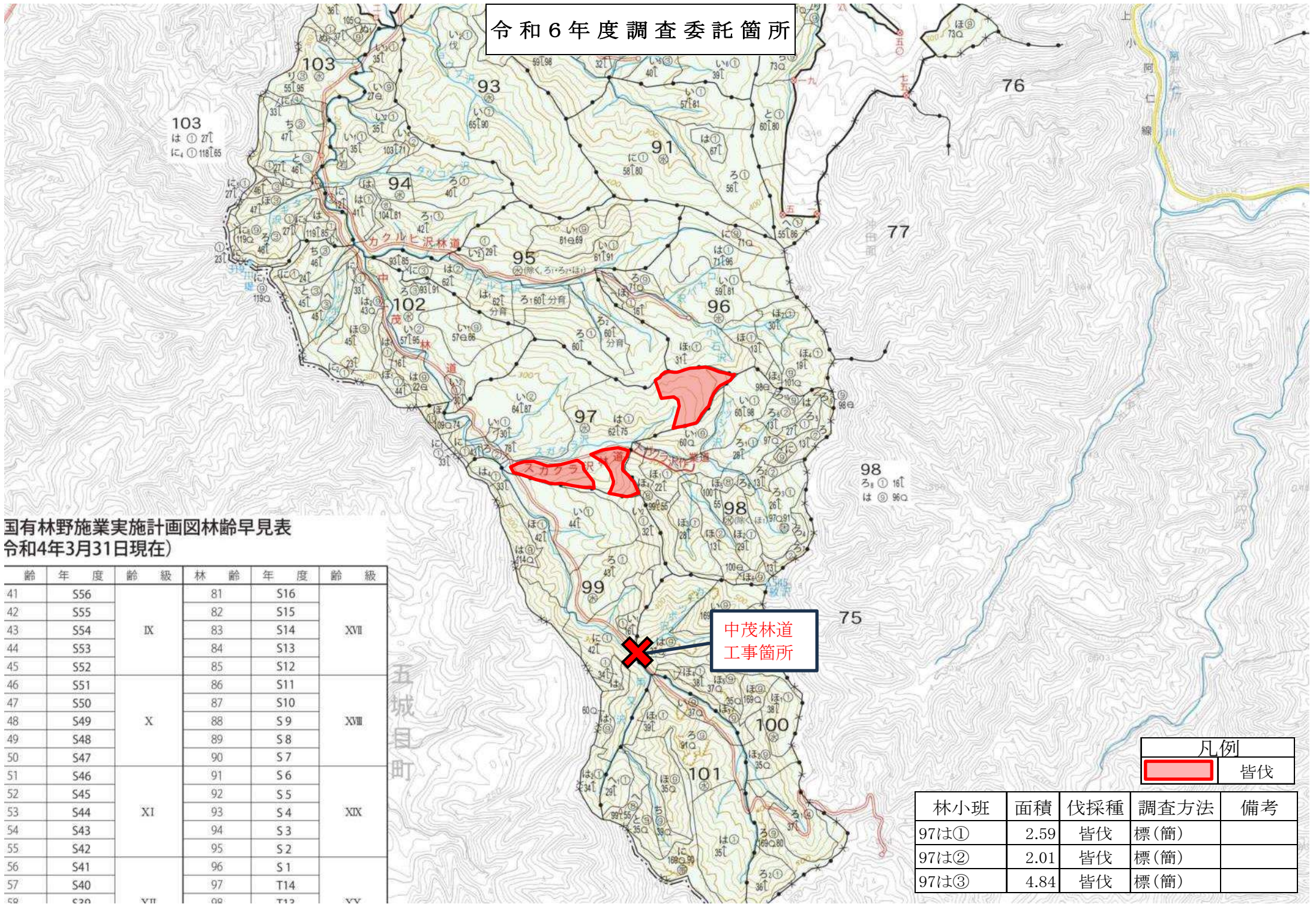
凡例	
<span style="display:inline-block; width:15px; height:10px; background-color:red; border:1px solid black;"></span>	皆伐
<span style="display:inline-block; width:15px; height:10px; background-color:green; border:1px solid black;"></span>	間伐

灰内林道  
通行止め箇所

林小班	面積	伐採種	調査方法	備考
75ろ	3.71	皆伐	標(簡)	
75ろ3	2.95	皆伐	標(簡)	
75に①	1.13	皆伐	標(簡)	
75に②	1.92	皆伐	標(簡)	
75に2	0.37	皆伐	精密毎木	
75に4	1.25	皆伐	標(簡)	
75に6	1.25	皆伐	標(簡)	
75に7	2.18	皆伐	標(簡)	
75に9	1.31	皆伐	標(簡)	
75に12	2.66	間伐	標(簡)	
75ほ	5.99	間伐	標(襲)	
75ほ2	8.74	間伐	標(襲)	
75へ	7.60	間伐	標(襲)	
75と	10.96	間伐	標(襲)	
75と1	16.22	間伐	標(襲)	
75と2	11.06	間伐	標(簡)	
75と3	14.56	間伐	標(襲)	
75と4	19.66	間伐	標(襲)	
75と5	5.15	間伐	標(襲)	
75と6	4.61	間伐	標(襲)	
75ち	20.80	間伐	標(簡)	
75り5	6.23	間伐	標(簡)	
75か	18.35	間伐	標(簡)	
75そ	8.84	間伐	標(簡)	
75な	4.60	間伐	標(簡)	
75な1①	3.86	皆伐	標(簡)	
75な1②	1.79	皆伐	標(簡)	
75な1③	2.40	皆伐	標(簡)	
75な2①	3.70	皆伐	標(簡)	
75な2②	4.21	皆伐	標(簡)	
75お	3.87	間伐	標(簡)	
75お1	5.85	間伐	標(簡)	
75お5	0.75	皆伐	標(簡)	
75ま	1.28	皆伐	標(簡)	
75け	1.76	皆伐	標(簡)	
75こ	2.91	皆伐	標(簡)	
75え	1.00	皆伐	標(簡)	
75き	9.38	間伐	標(簡)	
75み1	4.23	間伐	標(襲)	



令和6年度調査委託箇所



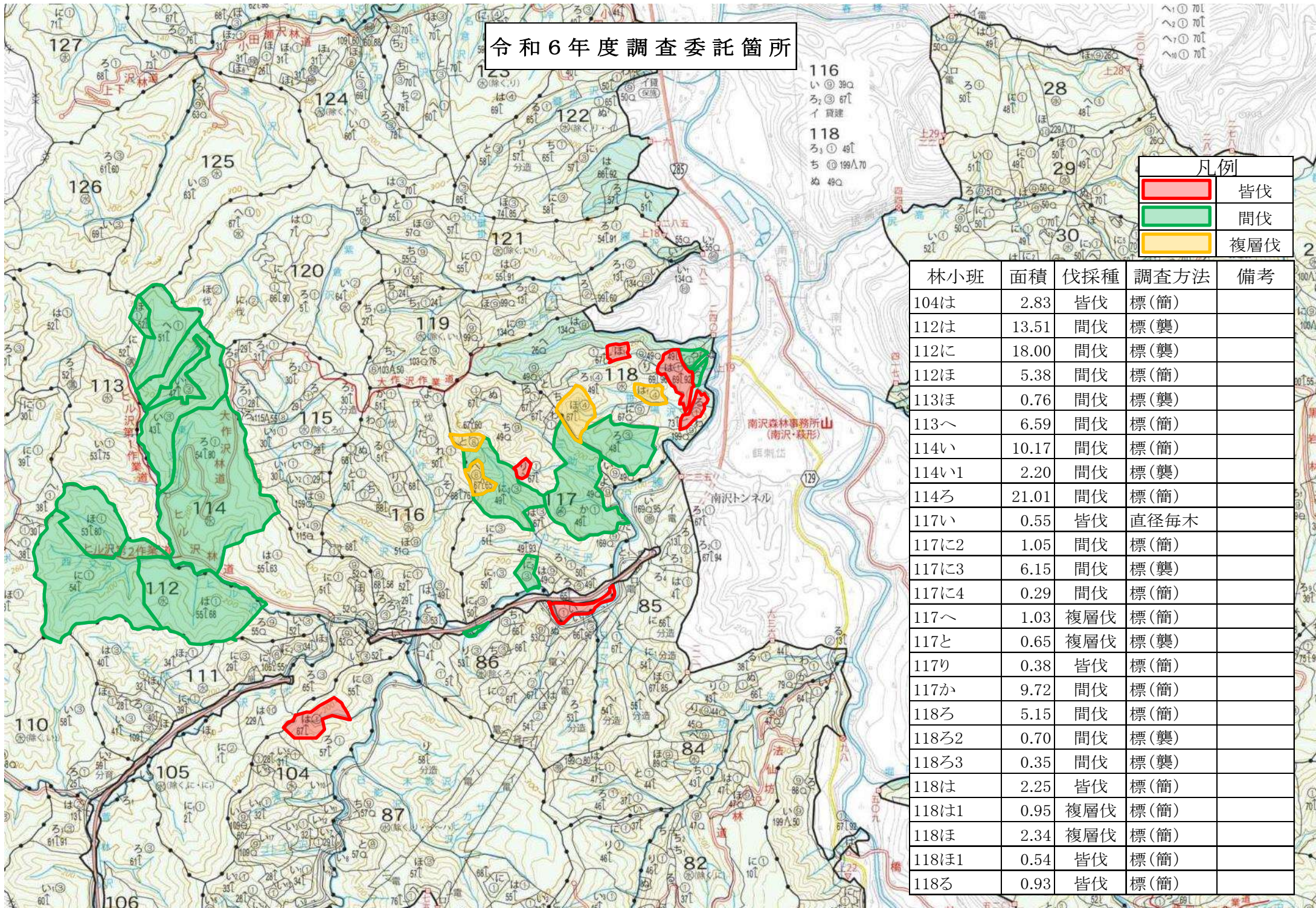
国有林野施業実施計画図林齢早見表  
(令和4年3月31日現在)

齢	年度	齢級	林齢	年度	齢級
41	S56	IX	81	S16	XVII
42	S55		82	S15	
43	S54		83	S14	
44	S53		84	S13	
45	S52	X	85	S12	XVIII
46	S51		86	S11	
47	S50		87	S10	
48	S49		88	S9	
49	S48	XI	89	S8	XIX
50	S47		90	S7	
51	S46		91	S6	
52	S45		92	S5	
53	S44	VII	93	S4	XX
54	S43		94	S3	
55	S42		95	S2	
56	S41		96	S1	
57	S40	VIII	97	T14	XXI
58	S39		98	T13	

凡例  
 皆伐

林小班	面積	伐採種	調査方法	備考
97は①	2.59	皆伐	標(簡)	
97は②	2.01	皆伐	標(簡)	
97は③	4.84	皆伐	標(簡)	

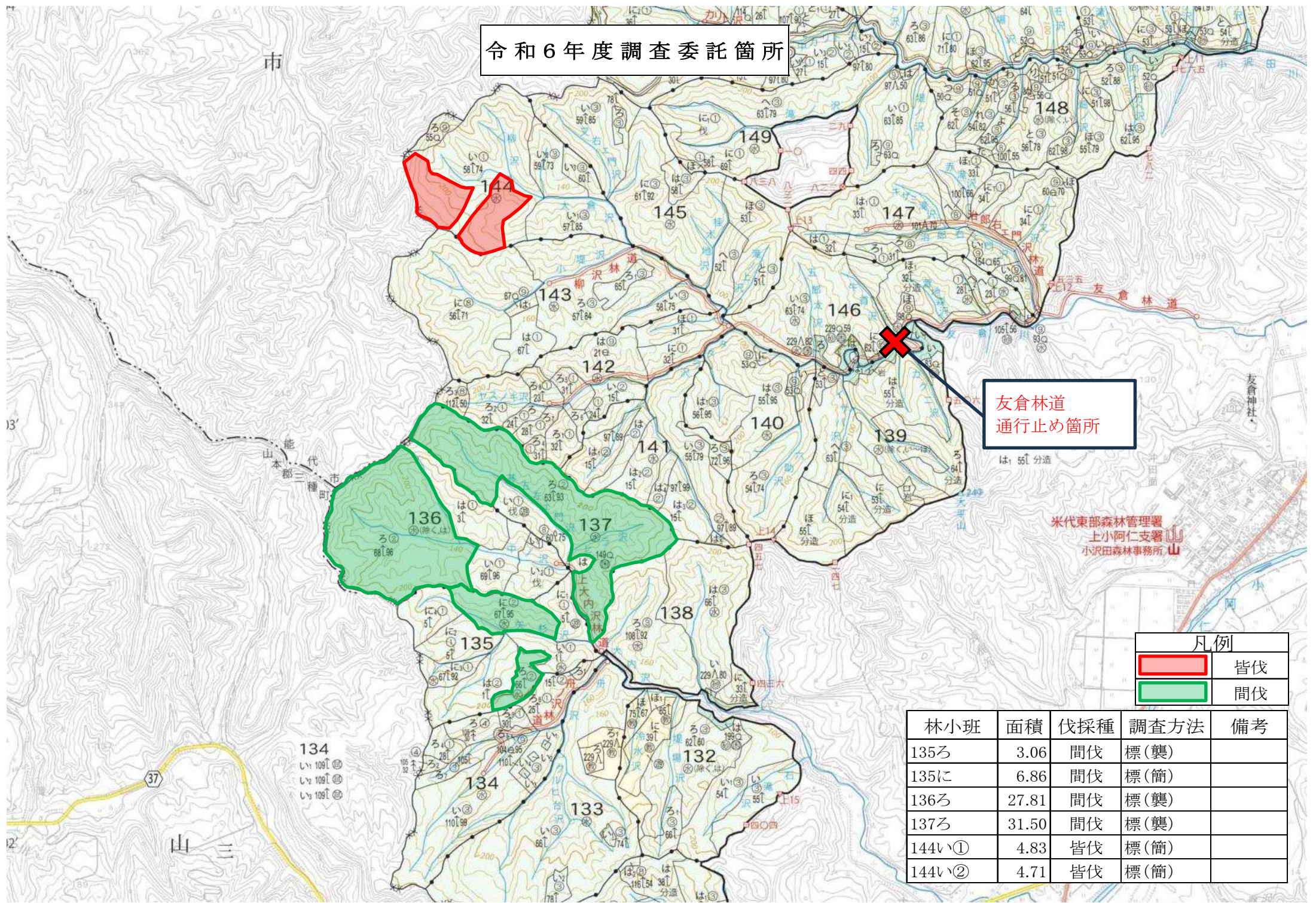
# 令和6年度調査委託箇所



	皆伐
	間伐
	複層伐

林小班	面積	伐採種	調査方法	備考
104は	2.83	皆伐	標(簡)	
112は	13.51	間伐	標(襲)	
112に	18.00	間伐	標(襲)	
112ほ	5.38	間伐	標(簡)	
113ほ	0.76	間伐	標(襲)	
113へ	6.59	間伐	標(簡)	
114い	10.17	間伐	標(簡)	
114い1	2.20	間伐	標(襲)	
114ろ	21.01	間伐	標(簡)	
117い	0.55	皆伐	直径毎木	
117に2	1.05	間伐	標(簡)	
117に3	6.15	間伐	標(襲)	
117に4	0.29	間伐	標(簡)	
117へ	1.03	複層伐	標(簡)	
117と	0.65	複層伐	標(襲)	
117ろ	0.38	皆伐	標(簡)	
117か	9.72	間伐	標(簡)	
118ろ	5.15	間伐	標(簡)	
118ろ2	0.70	間伐	標(襲)	
118ろ3	0.35	間伐	標(襲)	
118は	2.25	皆伐	標(簡)	
118は1	0.95	複層伐	標(簡)	
118ほ	2.34	複層伐	標(簡)	
118ほ1	0.54	皆伐	標(簡)	
118る	0.93	皆伐	標(簡)	

# 令和6年度調査委託箇所



友倉林道  
通行止め箇所

米代東部森林管理署  
上小阿仁支署  
小沢田森林事務所

凡例	
<span style="display:inline-block; width:15px; height:10px; background-color:red; border:1px solid black;"></span>	皆伐
<span style="display:inline-block; width:15px; height:10px; background-color:green; border:1px solid black;"></span>	間伐

林小班	面積	伐採種	調査方法	備考
135ろ	3.06	間伐	標(襲)	
135に	6.86	間伐	標(簡)	
136ろ	27.81	間伐	標(襲)	
137ろ	31.50	間伐	標(襲)	
144い①	4.83	皆伐	標(簡)	
144い②	4.71	皆伐	標(簡)	