

「交付用」

入札番号 5号

## 現場説明書

事業名： 森林環境保全整備事業  
(露熊沢外4国有林)

事業場所： 秋田県北秋田市阿仁水無外3  
字露熊沢外4国有林2080林班り小班外9

東北森林管理局  
米代東部森林管理署上小阿仁支署

令和6年度 森林環境保全整備事業(保育間伐(活用型))実施箇所一覧表

事務所	記番	事業地	林小班	伐採種	林齢	伐採率	樹種	面積	立木材積		一般材生産量			低質材	販売方法		調査方法	
									本数	材積	N	L	計		山元 巻立	最終 生産		
笑内	801	栃ノ木沢	2080	り	列間	58	25%	秋田スギ・他広	5.66	981	959	369		369	138	507		標準地1伐3残
笑内	802	栃ノ木沢	2080	ぬ	列間	41	25%	秋田スギ	2.49	482	178	60		60	25	85		標準地1伐3残
笑内	803	栃ノ木沢	2080	か 1	列間	65	25%	秋田スギ・他広	7.74	1,253	1,035	410		410	147	557		標準地1伐3残
笑内	804	栃ノ木沢	2080	つ	列間	64	25%	秋田スギ	1.38	357	208	80		80	26	106		標準地1伐3残
笑内	805	栃ノ木沢	2080	ね	列間	56	25%	秋田スギ・他広	14.35	2,594	2,089	759		759	315	1,074		標準地1伐3残
笑内	806	栃ノ木沢	2080	な	列間	57	25%	秋田スギ・他広	17.78	3,413	2,360	898		898	345	1,243		標準地1伐3残
笑内	807	栃ノ木沢	2080	ら	列間	46	25%	秋田スギ	3.16	548	504	191		191	82	273		標準地1伐3残
笑内	808	栃ノ木沢	2080	お	列間	45	25%	秋田スギ・他広	17.68	3,710	2,156	780		780	366	1,146		標準地1伐3残
笑内	809	栃ノ木沢	2080	や	定間	93	19%	秋田スギ	2.62	361	409	177		177	59	236		標準地
笑内	810	栃ノ木沢	2080	ま	列間	63	25%	カラマツ	6.77	850	562	228		228	76	304		標準地1伐3残
計									79.63	14,549	10,460	3,952	0	3,952	1,579	5,531		

令和6年度 林分条件調査表

森林管理署	米代東部森林管理署上小阿仁支署	
物件番号	5	
物件名	森林環境保全整備事業(露熊沢外4国有林)	

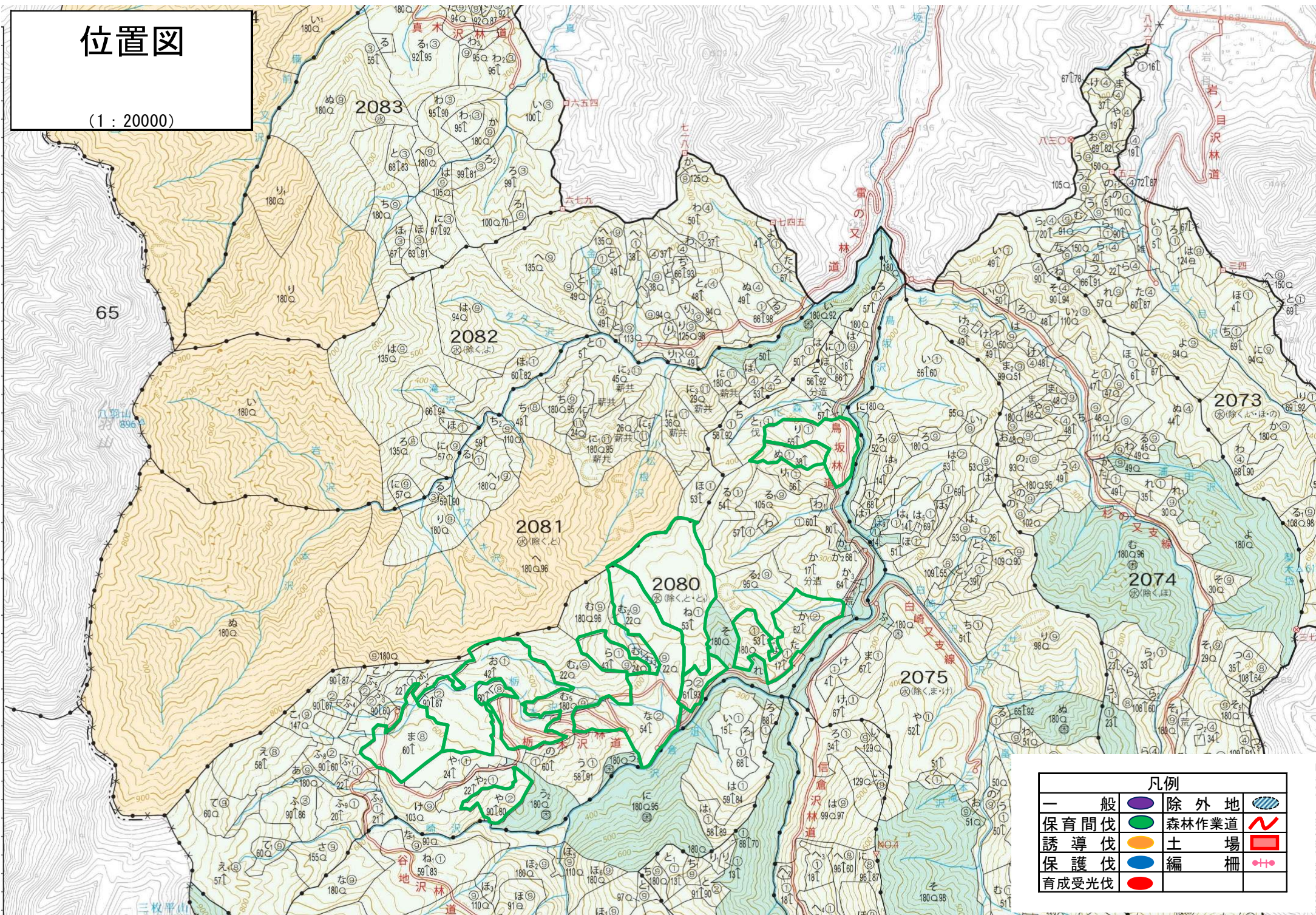
林小班	保安林種別等	主要樹種	林齢	事業区分	伐採方法	面積 ha	伐採率 %	平均胸高直径 cm	立木資材量			生産量			予定作業量												最寄り市町村からの距離 km	備考									
									本数	材積 m³	m³/本	N	L	計	伐倒		集・造材		小運搬巻立			森林作業道作設		林地保全		土場 作設等 h			砂利数量 m³	薬剤散布 (スリイ)	鉄板規格+枚数						
															方法	数量 m³	方式	数量 m³	フォワーダ 片運搬距離 m	数量 m³	トラップル付きトラク 片運搬距離 m	数量 m³	林地傾斜 緩・中・急	延長 m	2種 編組							緑化					
2080り	水涵保	スギ	58	保育間伐(活用型)	列状間伐(1伐3残)	5.66	25	32	981	959	0.98	491	16.00	507	全木	959	プロセッサ	507	192	507															阿仁支所	16.8	記番801
2080ぬ	水涵保	スギ	41	保育間伐(活用型)	列状間伐(1伐3残)	2.49	25	20	482	178	0.37	85	0.00	85	全木	178	プロセッサ	85	641	85															阿仁支所	16.8	記番802
2080か1	水涵保	スギ	65	保育間伐(活用型)	列状間伐(1伐3残)	7.74	25	28	1,253	1,035	0.83	546	11.00	557	全木	1,035	プロセッサ	557	227	557															阿仁支所	16.8	記番803
2080つ	水涵保	スギ	64	保育間伐(活用型)	列状間伐(1伐3残)	1.38	25	24	357	208	0.58	106	0.00	106	全木	208	プロセッサ	106	164	106															阿仁支所	16.8	記番804
2080ね	水涵保	スギ	56	保育間伐(活用型)	列状間伐(1伐3残)	14.35	25	28	2,594	2,089	0.81	1,011	63.00	1,074	全木	2,089	プロセッサ	1,074	629	1,074															阿仁支所	16.8	記番805
2080な	水涵保	スギ	57	保育間伐(活用型)	列状間伐(1伐3残)	17.78	25	26	3,413	2,360	0.69	1,197	46.00	1,243	全木	2,360	プロセッサ	1,243	352	1,243															阿仁支所	16.8	記番806
2080ら	水涵保	スギ	46	保育間伐(活用型)	列状間伐(1伐3残)	3.16	25	30	548	504	0.92	273	0.00	273	全木	504	プロセッサ	273	317	273															阿仁支所	16.8	記番807
2080お	水涵保	スギ	45	保育間伐(活用型)	列状間伐(1伐3残)	17.68	25	24	3,710	2,156	0.58	1,114	32.00	1,146	全木	2,156	プロセッサ	1,146	314	1,146															阿仁支所	16.8	記番808
2080や	水涵保	スギ	93	保育間伐(活用型)	定性間伐	2.62	19	32	361	409	1.13	236	0.00	236	全木	409	プロセッサ	236	242	236															阿仁支所	16.8	記番809
2080ま	水涵保	カラマツ	63	保育間伐(活用型)	列状間伐(1伐3残)	6.77	25	24	850	562	0.66	304	0.00	304	全木	562	プロセッサ	304	215	304															阿仁支所	16.8	記番810
合計						79.63			14,549	10,460	0.72	5,363	168	5,531				10,460		5,531				0		10630	0	0	バックホー 0.45m3 10時間 ホイールローダ 1.2m3 10時間	C-80 50m3	7,200	3m×10枚 6m×10枚 187日					

1 量の端数は単位以下第1位を四捨五入し、単位止めとする。  
2 面積は伐採面積とする。  
3 森林作業道作設の林地傾斜欄は以下の区分とする。  
緩:0°～20°、中:20°～30°、急:30°以上  
4 最寄りの市町村役場(支所含む)からの距離欄は、物件番号毎の代表箇所について市町村役場を記入し、距離は単位以下第1位止めとする。  
5 伐採箇所、土場、森林作業道作設予定線(既設集材路含む)、編組および沢については、作業計画図に図示する。  
6 その他必要な項目があれば備考欄に記載する。



# 位置図

(1 : 20000)

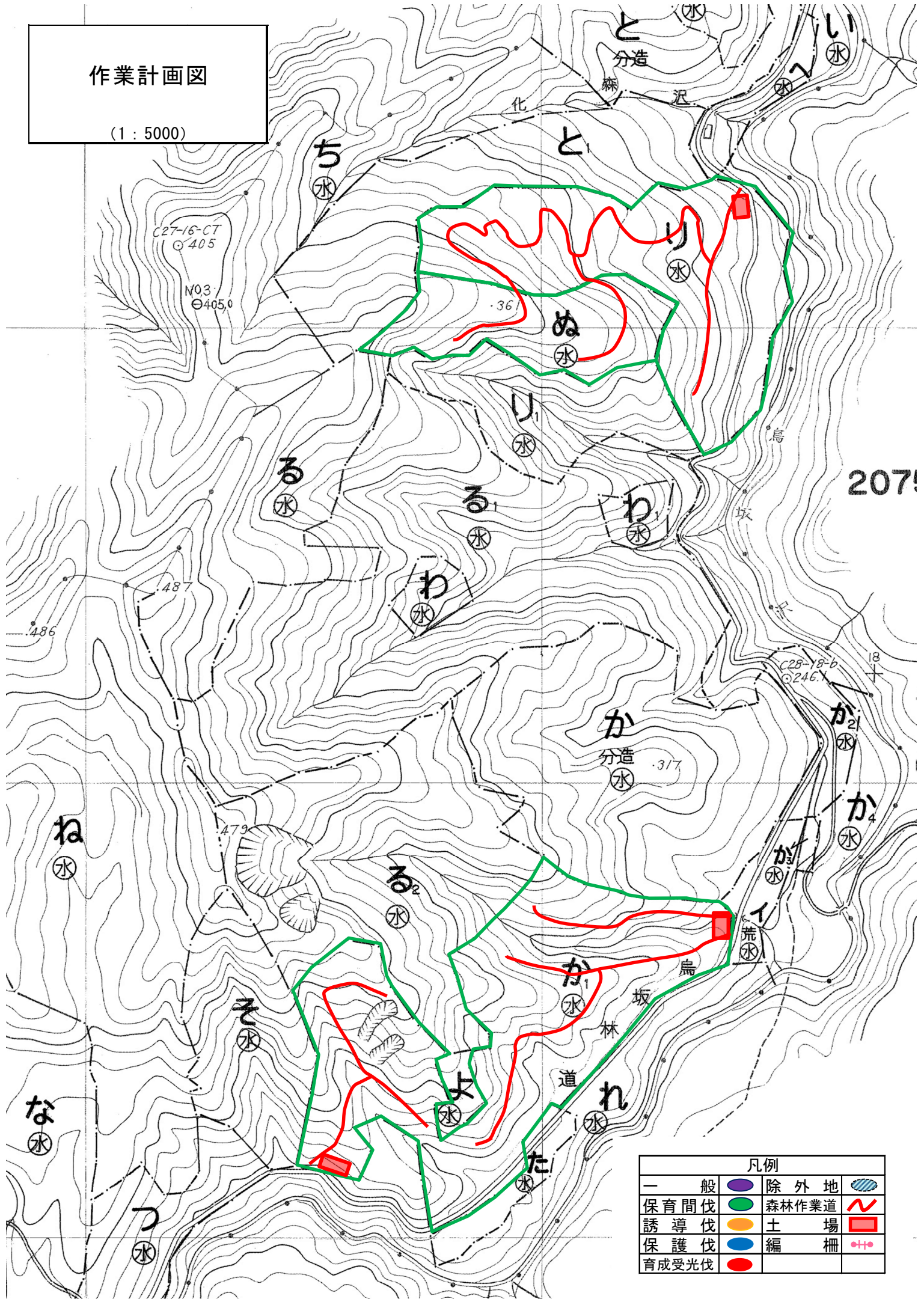


凡例			
一般	除外地	除外地	除外地
保育間伐	森林作業道	森林作業道	森林作業道
誘導伐	土場	土場	土場
保護伐	編柵	編柵	編柵
育成受光伐			



# 作業計画図

(1 : 5000)



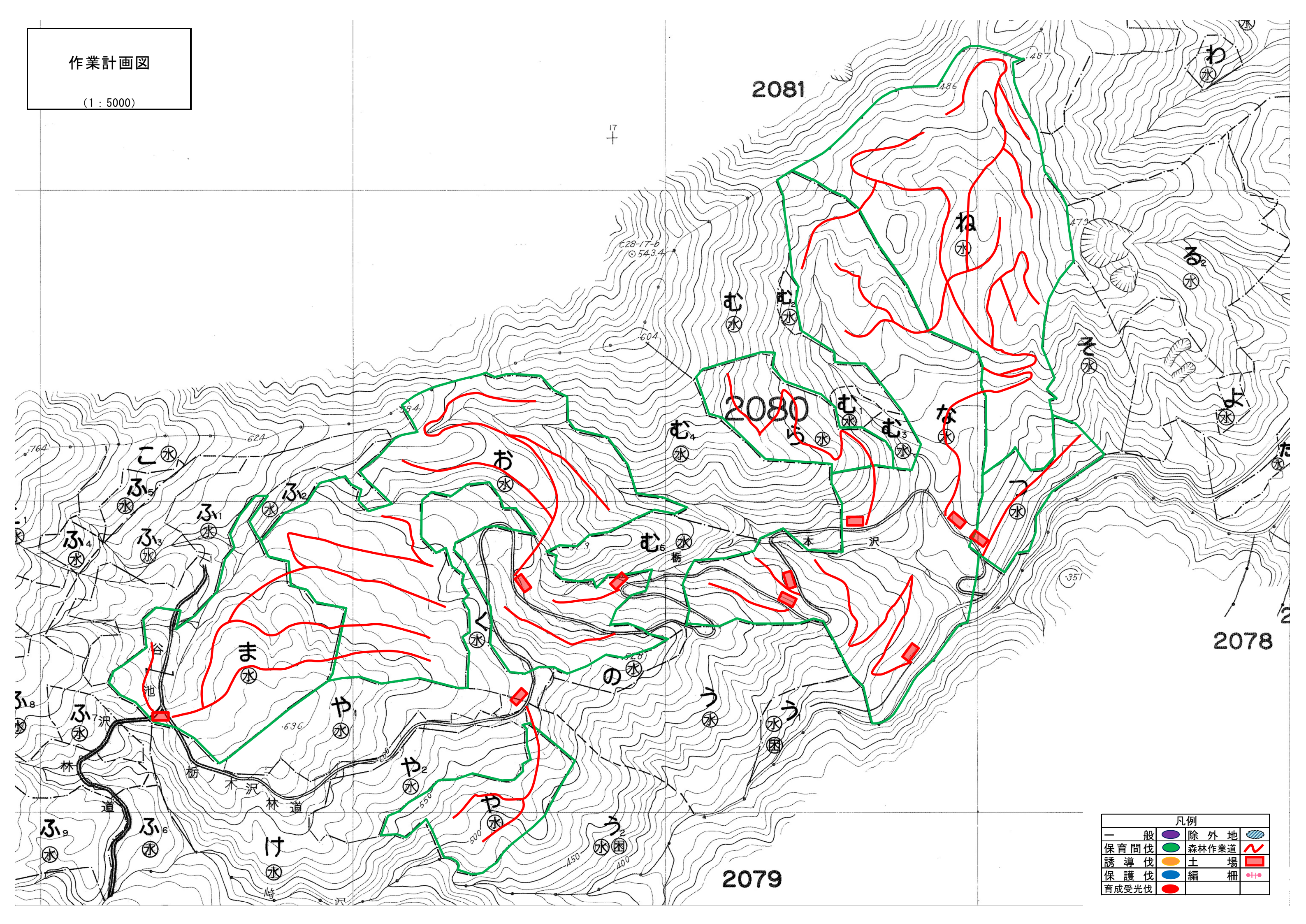
凡例

一般	除外地	
保育間伐	森林作業道	
誘導伐	土場	
保護伐	編柵	
育成受光伐		



# 作業計画図

(1 : 5000)



凡例			
一般	除外地	森林作業道	土場
保育間伐	森林作業道	土場	編柵
誘導伐	編柵	育成受光伐	
保護伐			
育成受光伐			