

造林事業請負契約書（案）

- 1 事業名 造林事業請負（花巻地区・地拵・植付・下刈）
- 2 事業場所 岩手県花巻市太田字寒沢山国有林 501 た 3 林小班外
- 3 事業量 別紙 1・数量内訳書のとおり
- 4 事業期間 契約の締結の翌日から
令和 6 年 11 月 20 日まで
ただし、作業種別又は箇所別の事業期間は、別紙 1・数量内訳書のとおり
- 5 請負金額 金 円也
(うち取引に係る消費税及び地方消費税（以下「消費税」という。）額
金 円也)
- 6 技術提案事項の履行確保
別紙〇のとおり
- 7 選択条項 別冊約款中选择される条項は次のとおりである。
(適用されるものは〇印、削除されるもの×印。)

適用削除の区分	選択事項		選択条項
×	契約保証金の納付		第 4 条第 1 項第 1 号
×	契約保証金の納付に代わる担保となる有価証券等の提供		第 4 条第 1 項第 2 号
×	銀行、発注者が確実と認める金融機関等の保証		第 4 条第 1 項第 3 号
×	公共工事履行保証証券による保証		第 4 条第 1 項第 4 号
×	履行保証保険契約の締結		第 4 条第 1 項第 5 号
×	支給材料及び貸与品		第 15 条
○	部分払	回以内	第 38 条
×	前金払	分の 以内	第 35 条第 1 項
×	中間前金払		第 35 条第 3 項
×	国庫債務負担行為に係る契約の特則		第 40 条

上記の事業について、発注者と請負者は、各々の対等な立場における合意に基づいて、本契約書及び令和 6 年 1 月 19 日に交付した国有林野事業造林事業請負契約約款によって公正な請負契約を締結し、信義に従って誠実にこれを履行するものとする。

また、請負者が共同事業体を結成している場合には、請負者は、別紙共同事業体協定書により契約書記載の事業を共同連帯して請け負う。

本契約の証として本書 2 通を作成し、当事者記名押印の上、各自 1 通を保有する。

令和 6 年 月 日

発注者 岩手県奥州市水沢東上野町 12 番 17 号

分任支出負担行為担当官

岩手南部森林管理署長 添谷 稔

請負者 住所

氏名

印

技術提案事項の履行確保

請負者は、令和5年3月17日付けで提出のあった技術提案書で提示した技術等については、次のとおり評価された項目及び内容の履行を確保するものとする。

項目	評価	内容
事業計画の工程管理		事業計画の工程管理及び工程管理に係わる工夫・提案
事業の計画・実施に係わる提案事業計画		事業計画上の考慮事項に係わる工夫・提案
		自然環境への配慮、生産性向上に係わる工夫・提案
		品質管理に係わる工夫・提案
		安全対策に係わる工夫・提案

数量内訳書

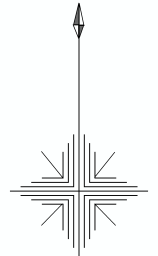
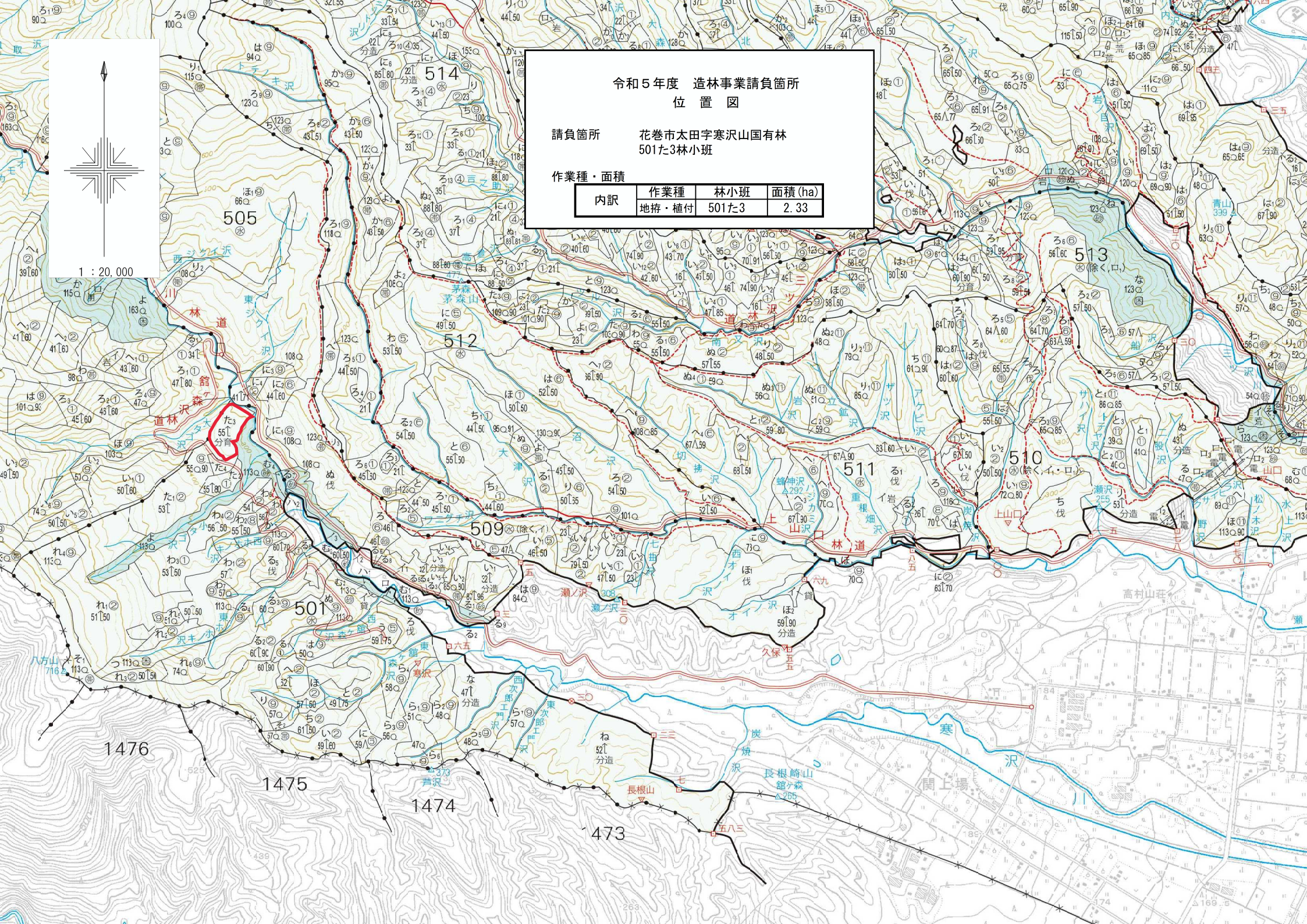
記入番号	作業種及び作業手段	林小班	数量(ha)	事業期間	担当区	備考
	地拵 人力・機械	501 た3	2.33	令和6年9月1日 ～ 令和6年10月31日	花巻	全刈枝条存置
	〃	515 よ1	0.70	〃	〃	〃
	〃	563 ろ4	3.14	契約の翌日 ～ 令和6年6月30日	〃	〃
	〃	563 ろ8	0.81	〃	〃	〃
	計		6.98			
	植付 人力	501 た3	2.33	令和6年9月1日 ～ 令和6年10月31日	花巻	スギコンテナ (花粉) 4,700本
	〃	515 よ1	0.70	〃	〃	スギコンテナ 1,400本
	〃	563 ろ4	3.14	契約の翌日 ～ 令和6年6月30日	〃	スギコンテナ 6,300本
	〃	563 ろ8	0.81	〃	〃	スギコンテナ 1,650本
	計		6.98			
	下刈(全刈) 人力・機械	501 る1	1.78	令和6年6月1日 ～ 令和6年10月31日	花巻	カラマツ 4年生
	〃	505 ん1	6.92	〃	〃	カラマツ 4年生
	〃	509 ほ2	7.01	〃	〃	カラマツ 3年生
	〃	518 は6	4.59	〃	〃	カラマツ 4年生
	〃	533 わ1	9.28	〃	〃	スギ 4年生
	計		29.58			

令和5年度 造林事業請負箇所
位置図

請負箇所 花巻市太田字寒沢山国有林
501た3林小班

作業種・面積

内訳	作業種	林小班	面積(ha)
	地拵・植付	501た3	2.33



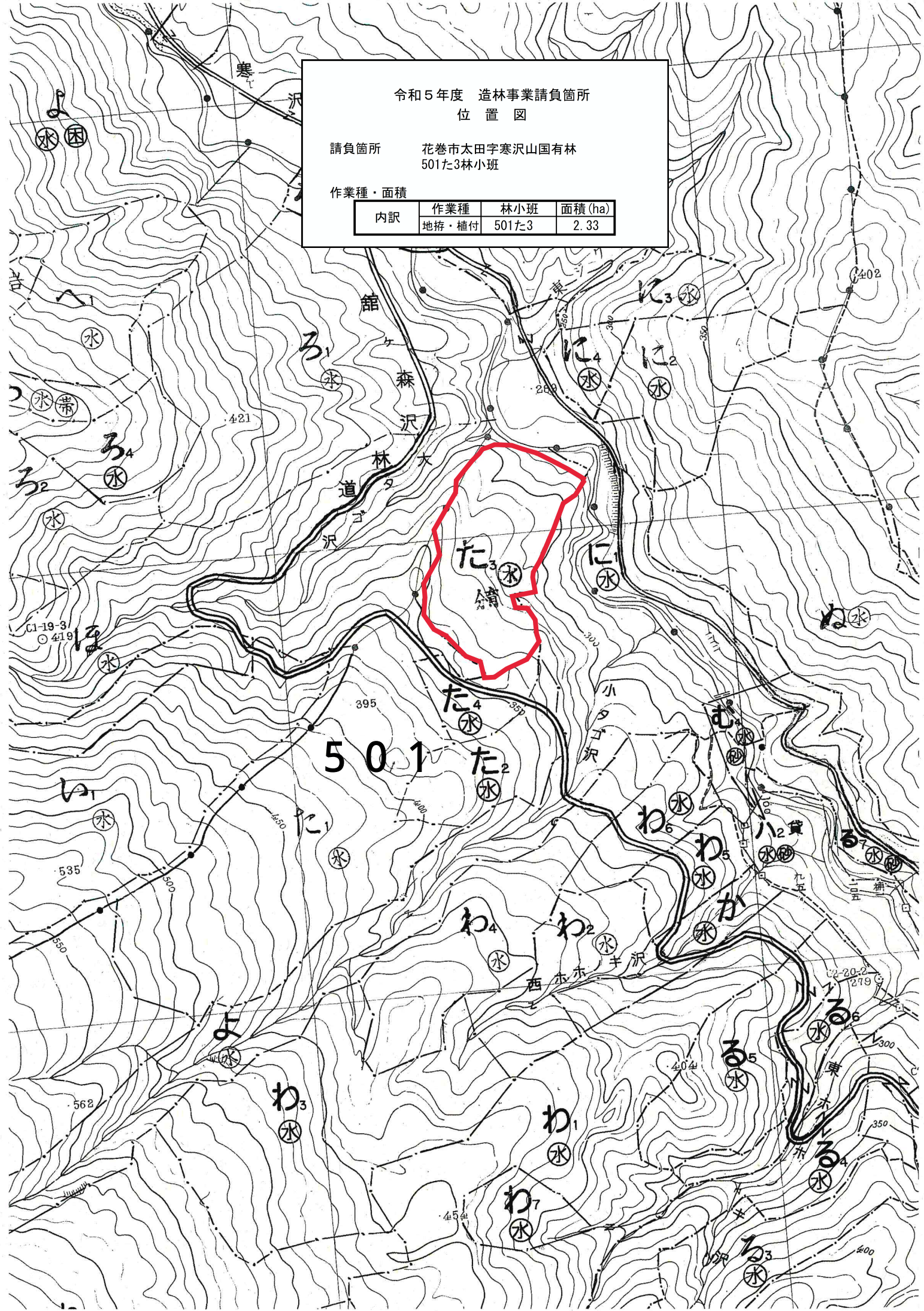
1 : 20,000

令和5年度 造林事業請負箇所
位置図

請負箇所 花巻市太田字寒沢山国有林
501た3林小班

作業種・面積

内訳	作業種	林小班	面積 (ha)
	地拵・植付	501た3	2.33

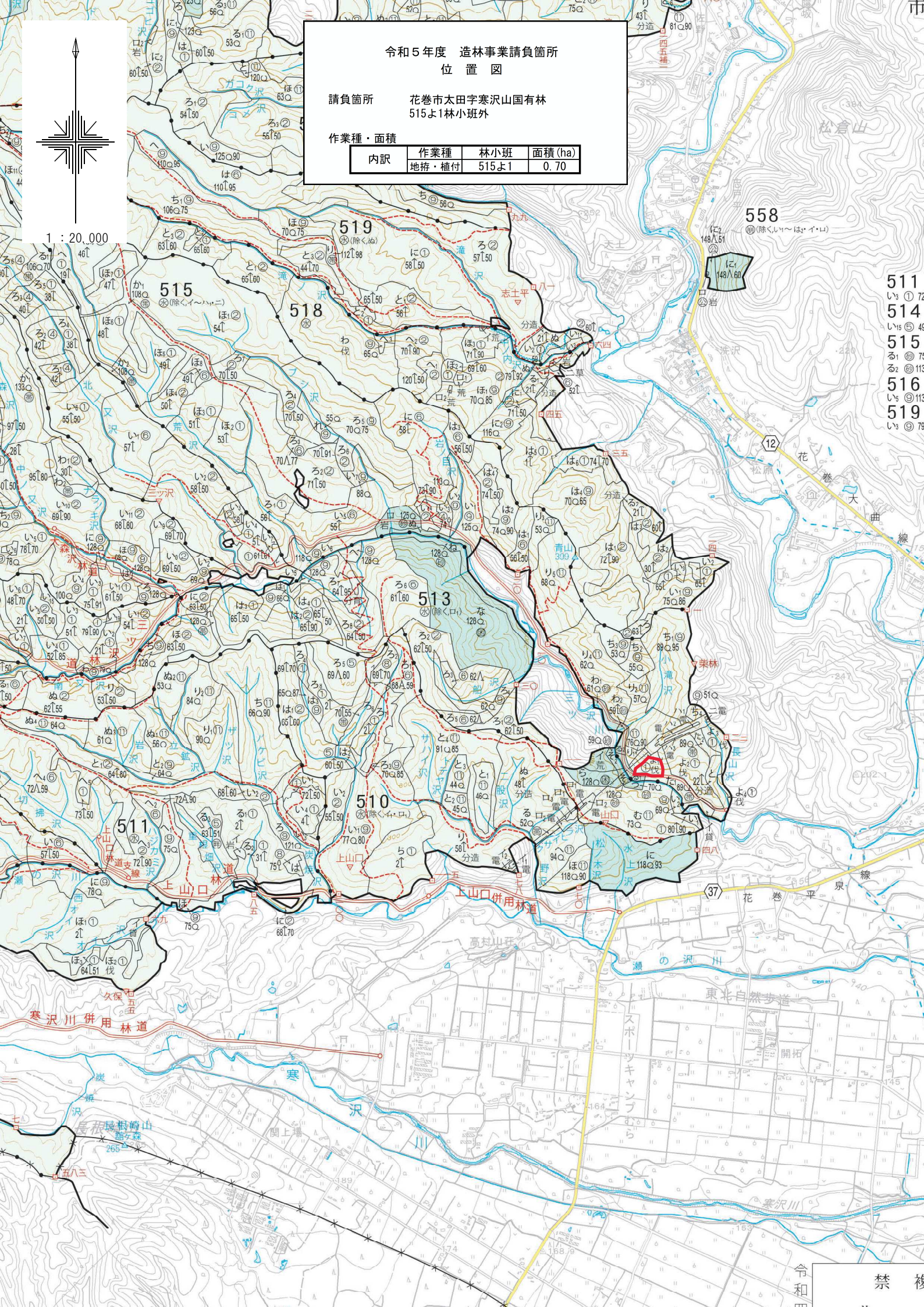


令和5年度 造林事業請負箇所
位置図

請負箇所 花巻市太田字寒沢山国有林
515よ1林小班外

作業種・面積

内訳	作業種	林小班	面積 (ha)
	地務・植付	515よ1	0.70



1 : 20,000

511
い3 ① 72
514
い15 ⑤ 48
515
る1 ② 75
る2 ② 113
516
い5 ③ 113
519
い3 ③ 79

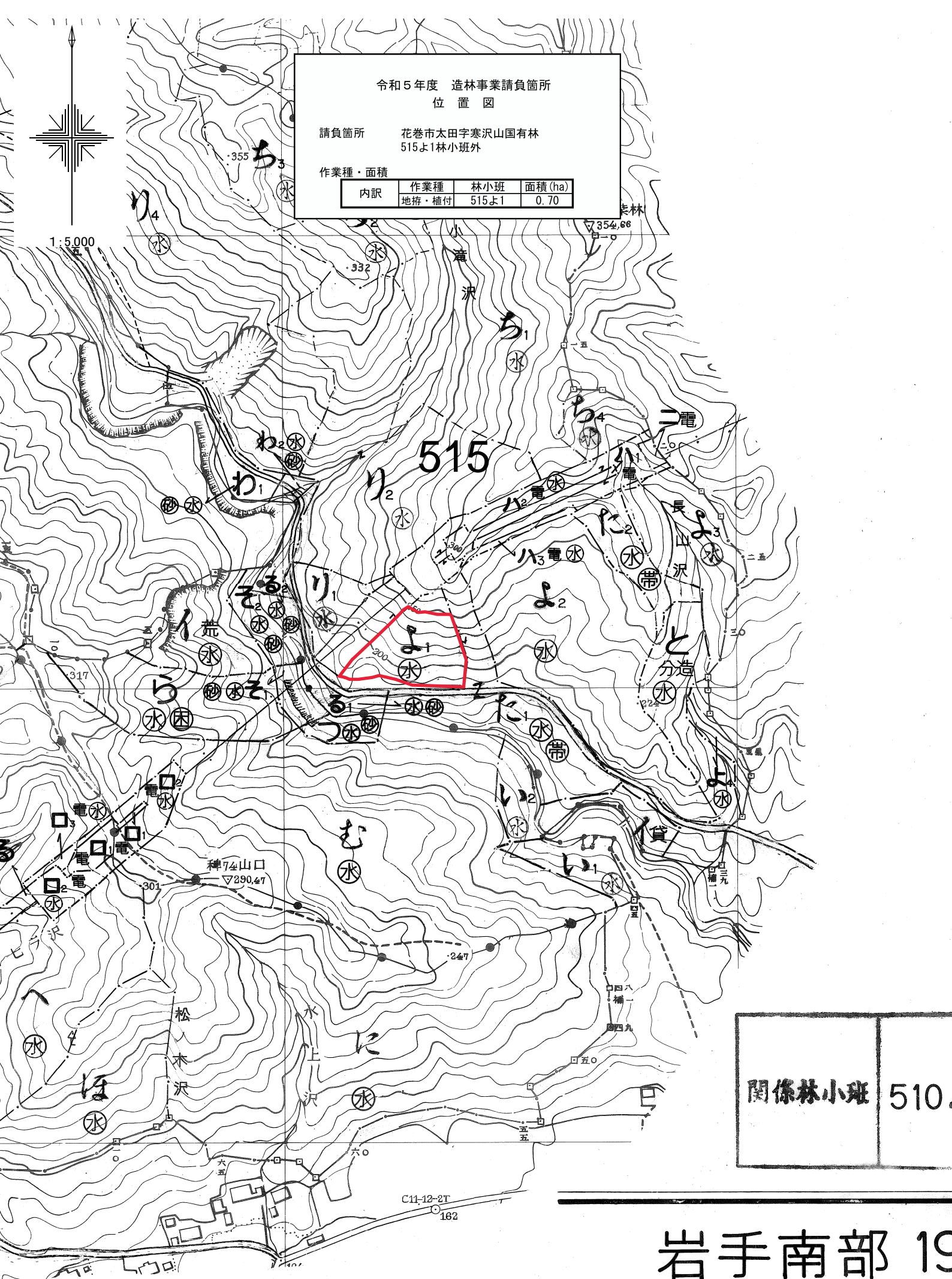
令和四
禁 核

令和5年度 造林事業請負箇所
位置図

請負箇所 花巻市太田字寒沢山国有林
515よ1林小班外

作業種・面積

内訳	作業種	林小班	面積 (ha)
地拵・植付		515よ1	0.70



関係林小班 510.

岩手南部 19

令和5年度 造林事業請負箇所
位置図

請負箇所 花巻市鉛字鉛後山国有林
563ろ4林小班外

作業種・面積

内訳	作業種	林小班	面積(ha)
	地拵・植付	563ろ4	3.14
	地拵・植付	563ろ8	0.81

568

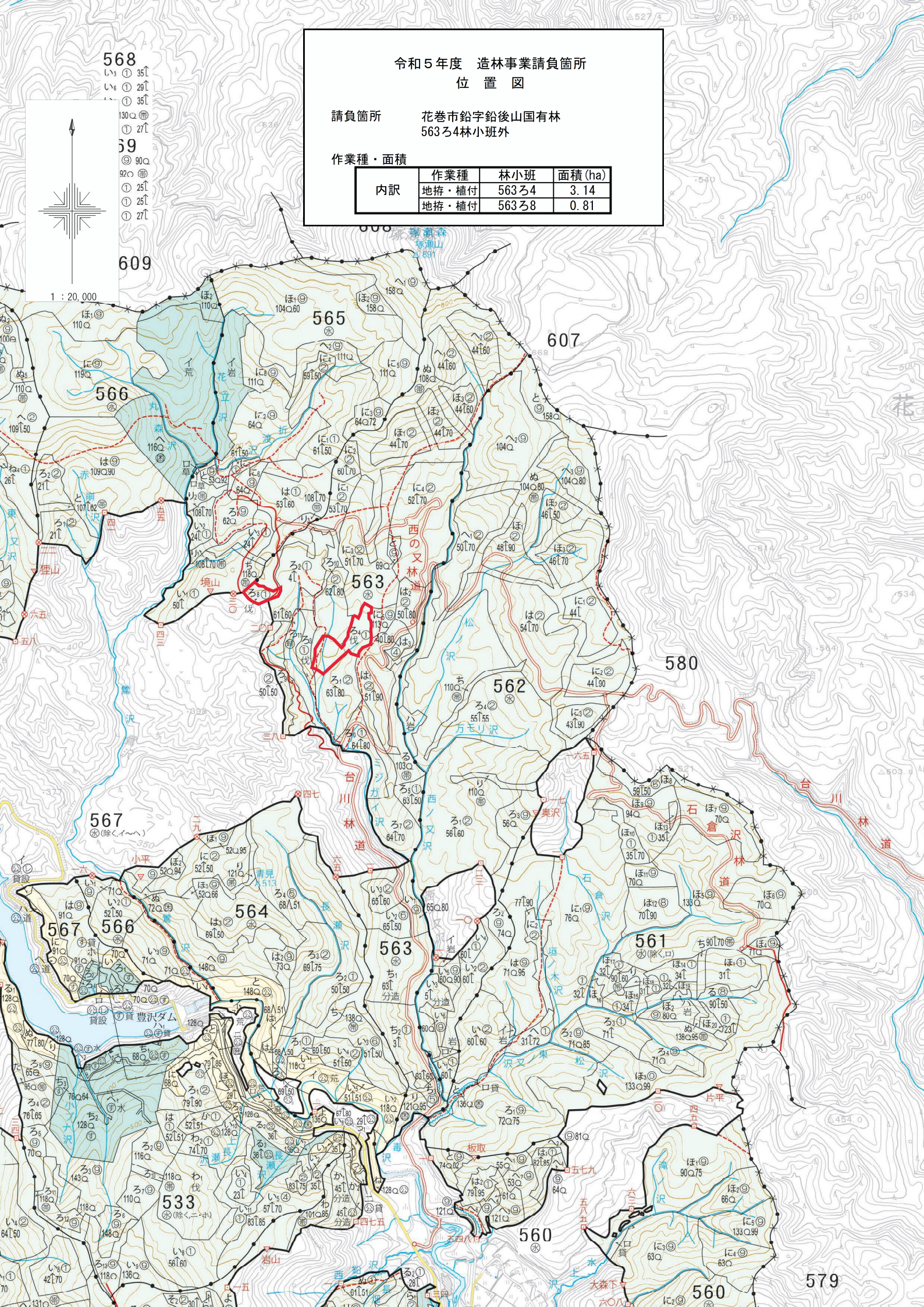
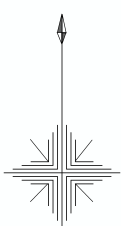
- い₃ ① 35㌚
- い₆ ① 29㌚
- い₃ ① 35㌚
- 130㌚
- ① 27㌚

59

- ⑨ 90㌚
- ⑨ 92㌚
- ① 25㌚
- ① 25㌚
- ① 27㌚

609

1 : 20,000



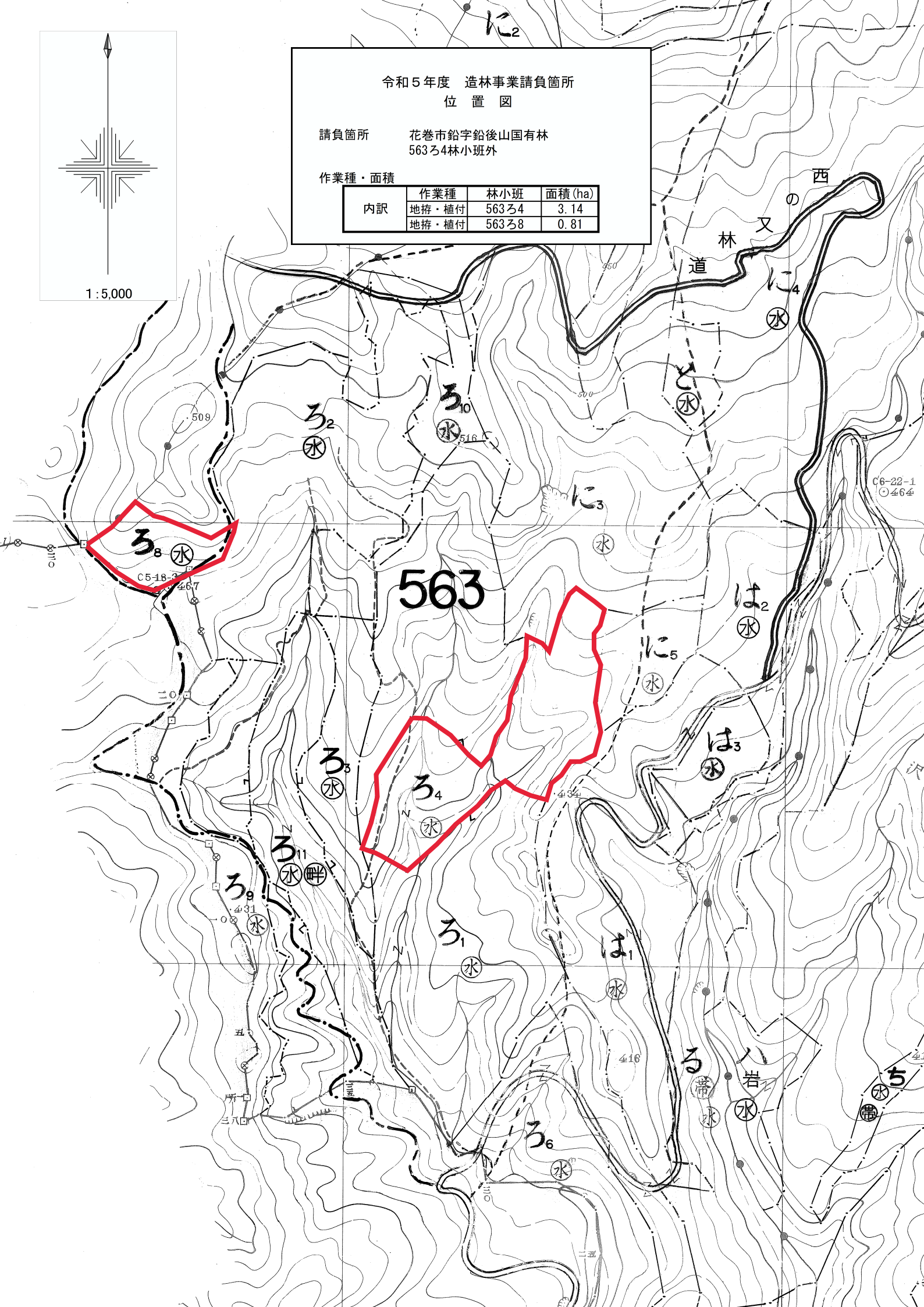
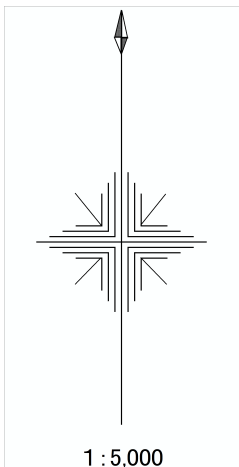
579

令和5年度 造林事業請負箇所
位置図

請負箇所 花巻市鉛字鉛後山国有林
563ろ4林小班外

作業種・面積

内訳	作業種	林小班	面積 (ha)
	地拵・植付	563ろ4	3.14
	地拵・植付	563ろ8	0.81

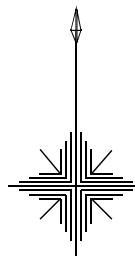


令和5年度 造林事業請負箇所
位置図

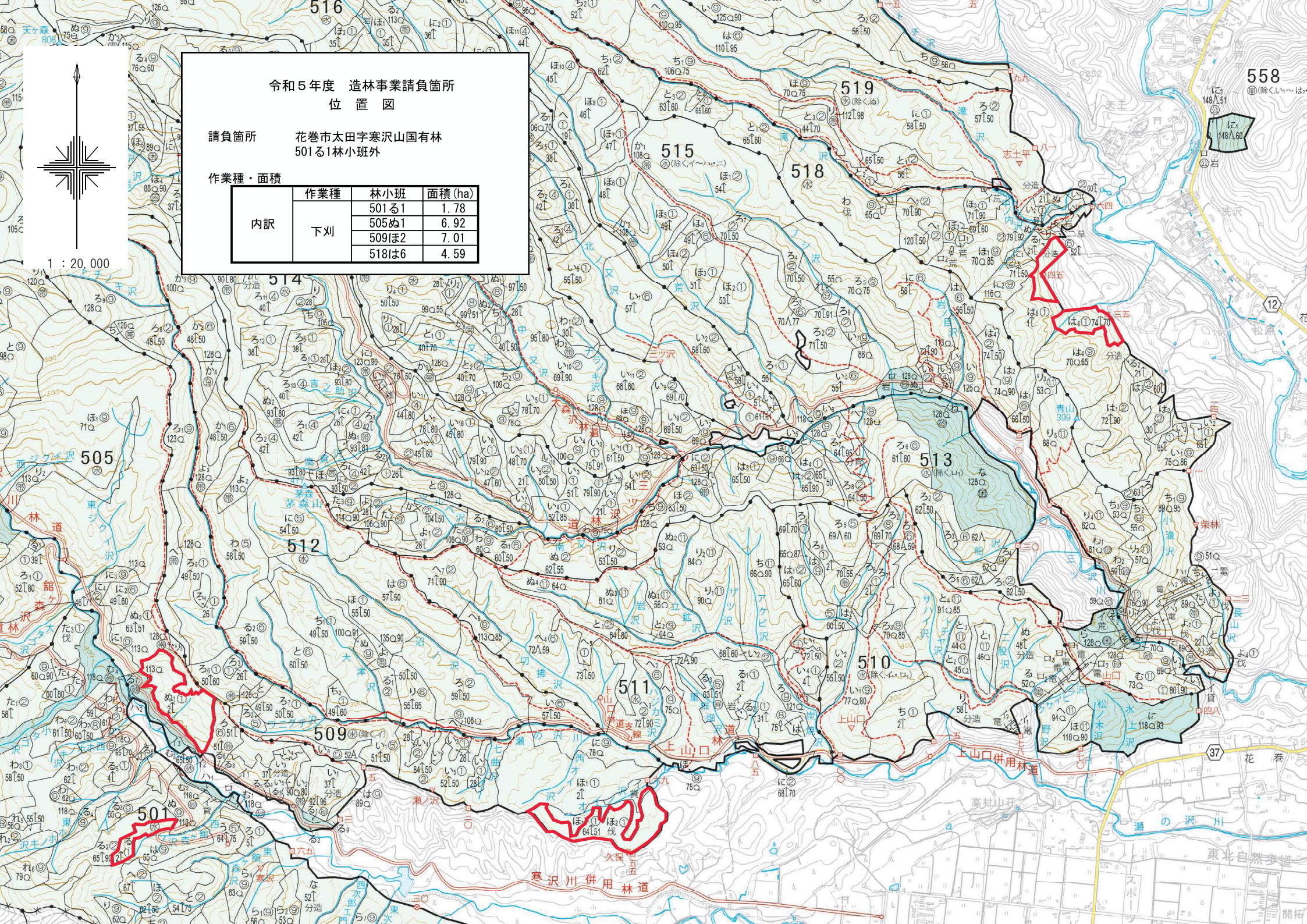
請負箇所 花巻市太田字寒沢山国有林
501る1林小班外

作業種・面積

内訳	作業種	林小班	面積 (ha)
		501る1	1.78
下刈	505ぬ1	6.92	
	509ほ2	7.01	
	518は6	4.59	



1 : 20,000



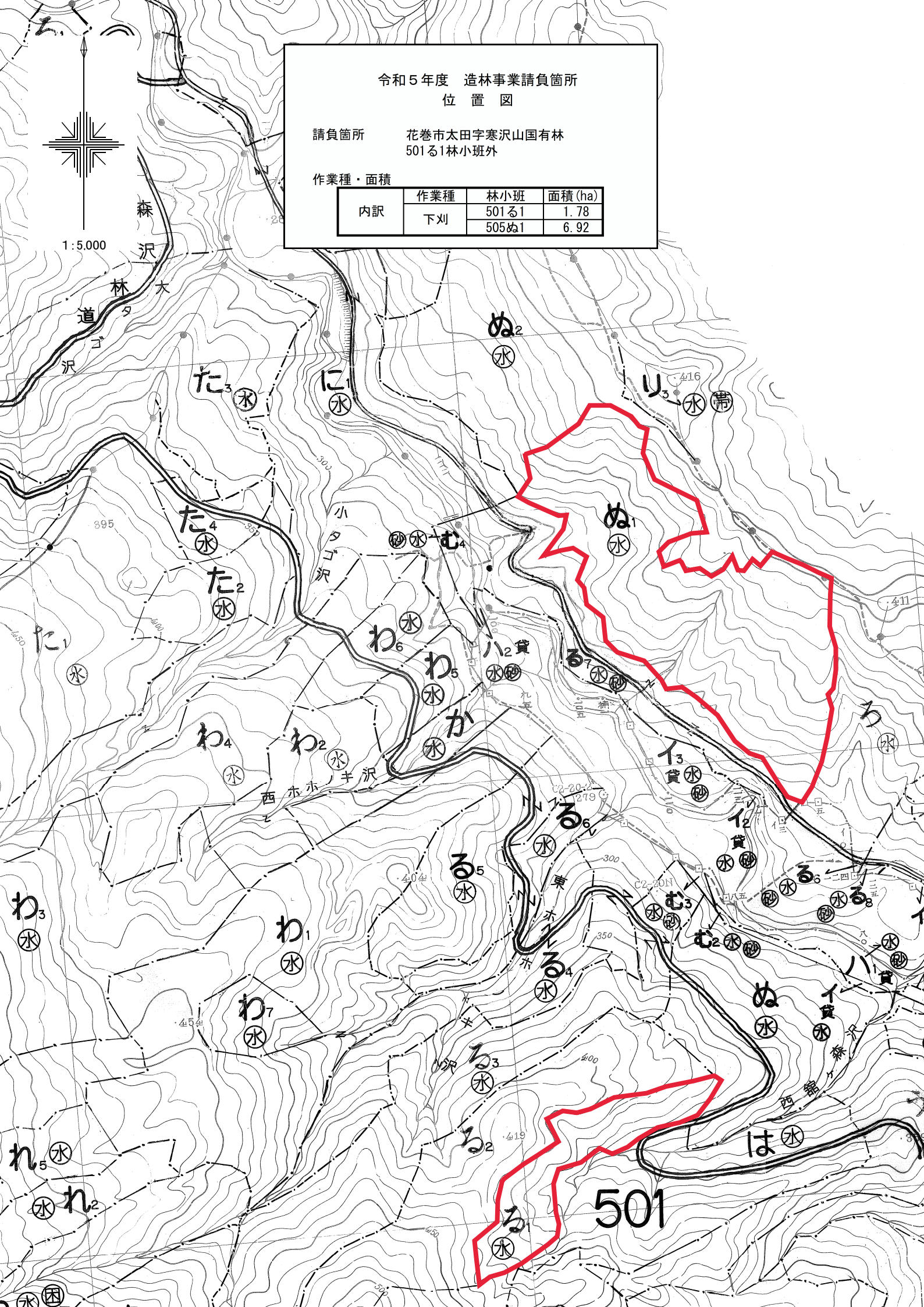
令和5年度 造林事業請負箇所
位置図

請負箇所 花巻市太田字寒沢山国有林
501る1林小班外

作業種・面積

内訳	作業種	林小班	面積 (ha)
	下刈	501る1	1.78
		505ぬ1	6.92

1:5,000

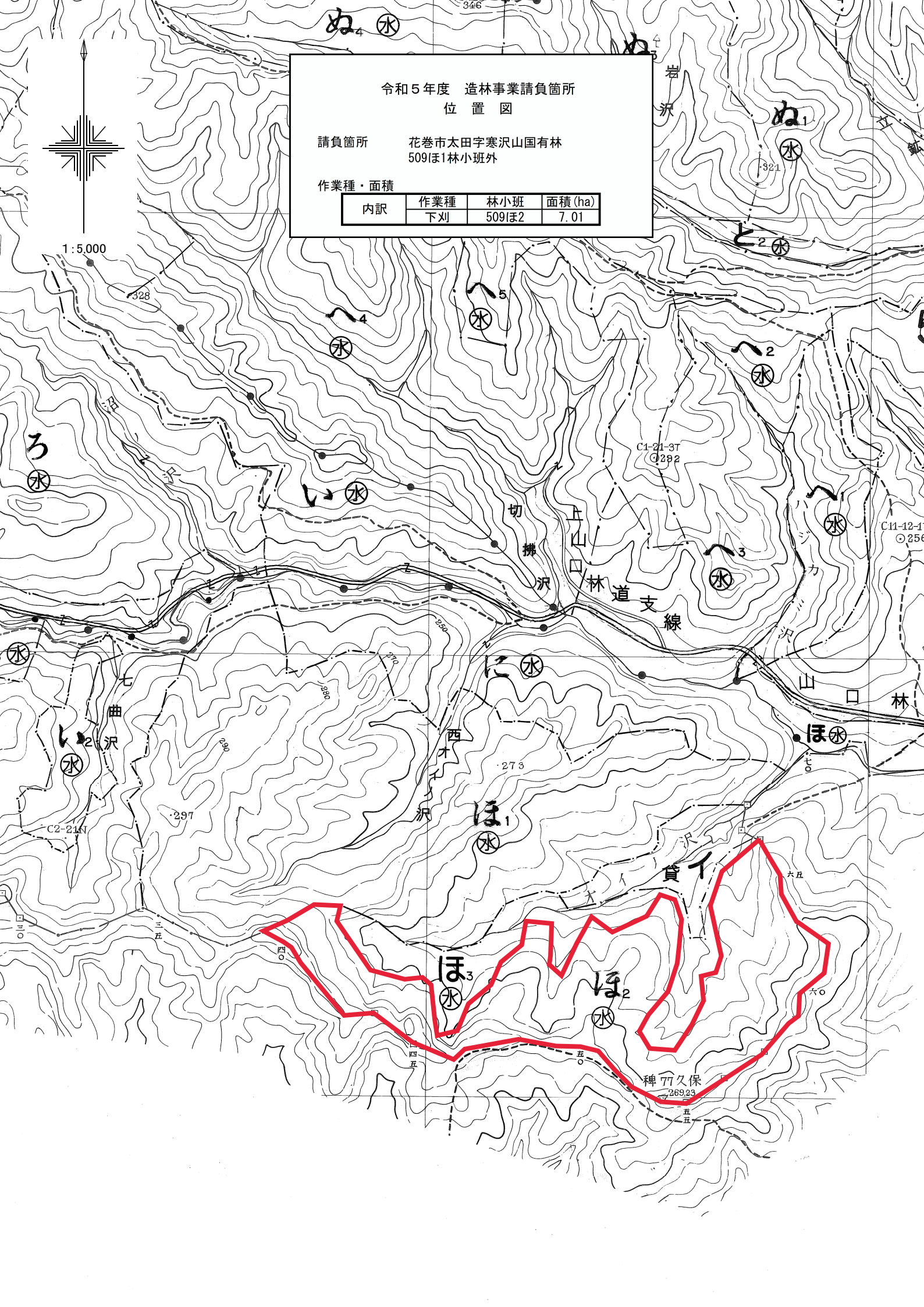


令和5年度 造林事業請負箇所
位置図

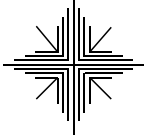
請負箇所 花巻市太田字寒沢山国有林
509ほ1林小班外

作業種・面積

内訳	作業種	林小班	面積 (ha)
	下刈	509ほ2	7.01



1:5,000



328

321

C1-21-3T
292

C11-12-1
255

七

曲沢

C2-214T

297

273

ほ₃

ほ₂

種久保
269.25

四五

五〇

ほ

七〇

六五

六〇

ぬ₄

ぬ₁

ぬ₁

水

と₂

水

水

水

水

水

水

水

水

水

水

水

水

水

水

水

ろ

水

水

水

水

水

水

水

水

水

水

水

水

水

水

水

水

水

水

水

水

水

水

水

水

水

水

水

水

水

水

水

水

水

水

水

水

水

水

水

水

水

水

水

水

水

水

水

水

水

水

水

水

水

水

水

水

水

水

水

令和5年度 造林事業請負箇所
位置図

請負箇所 花巻市鉛字大沢山国有林
518は6林小班

作業種・面積

内訳	作業種	林小班	面積(ha)
	下刈	518は6	4.59



令和5年度 造林事業請負箇所
位置図

請負箇所 花巻市湯口字大沢山国有林
533わ1林小班

作業種・面積

内訳	作業種	林小班	面積 (ha)
	下刈	533わ1	9.28

1 : 20,000

豊沢湖



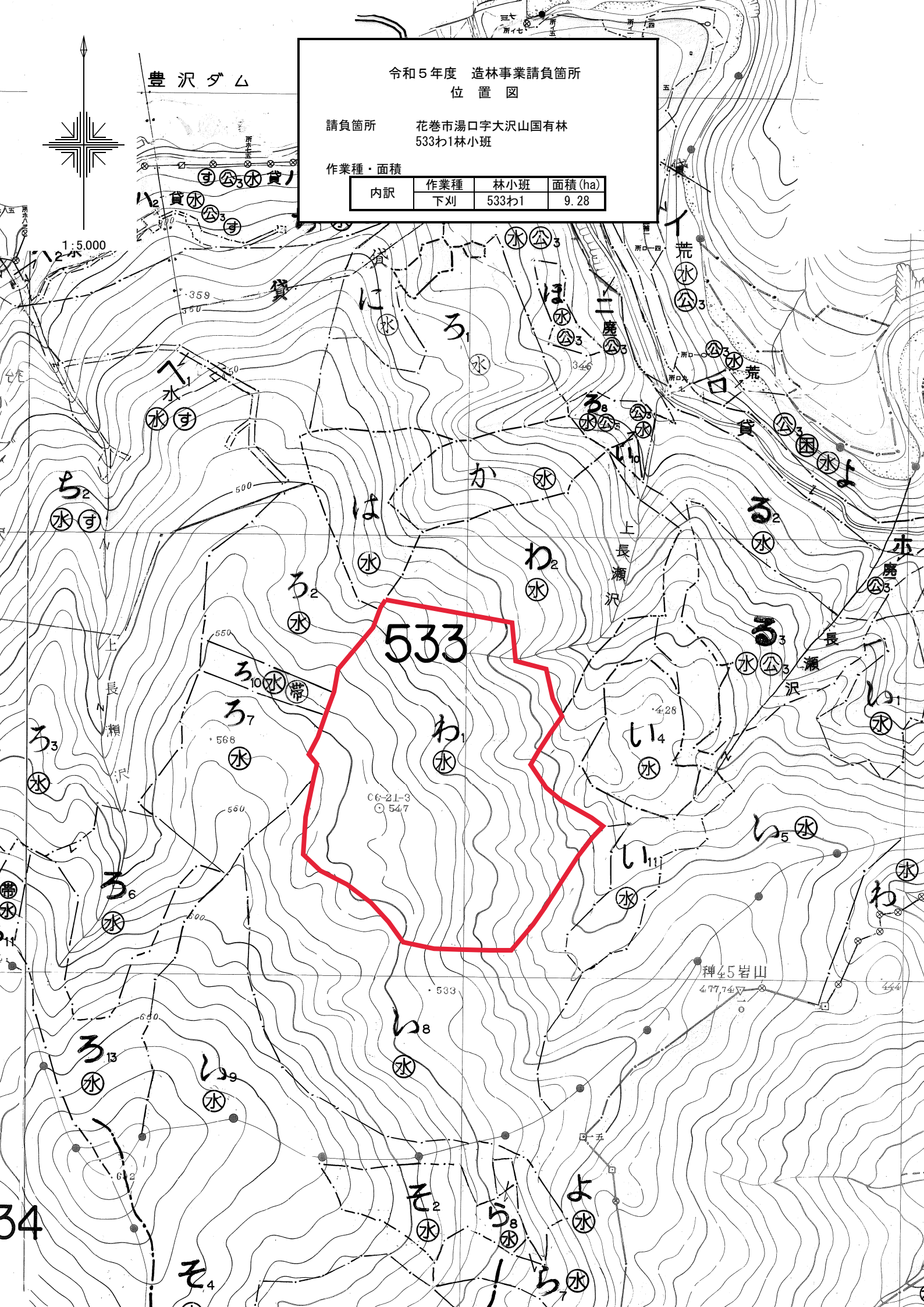
豊沢ダム

令和5年度 造林事業請負箇所
位置図

請負箇所 花巻市湯口字大沢山国有林
533わ1林小班

作業種・面積

内訳	作業種	林小班	面積 (ha)
	下刈	533わ1	9.28



入札説明書等に対する質問回答書

入札説明書等に対する質問事項	質問事項に対する回答