

造林事業請負契約書（案）

- 1 事業名 造林事業請負（一関地区外・地拵・植付・下刈外）
- 2 事業場所 岩手県一関市大東町沖田字前田野大住国有林 260 に林小班外
- 3 事業量 別紙 1・数量内訳書のとおり
- 4 事業期間 契約の締結の翌日から
令和 6 年 11 月 20 日まで
ただし、作業種別又は箇所別の事業期間は、別紙 1・数量内訳書のとおり
- 5 請負金額 金 円也
(うち取引に係る消費税及び地方消費税（以下「消費税」という。）額
金 円也)
- 6 技術提案事項の履行確保
別紙〇のとおり
- 7 選択条項 別冊約款中选择される条項は次のとおりである。
(適用されるものは〇印、削除されるもの×印。)

適用削除の区分	選択事項	選択条項
×	契約保証金の納付	第 4 条第 1 項第 1 号
×	契約保証金の納付に代わる担保となる有価証券等の提供	第 4 条第 1 項第 2 号
×	銀行、発注者が確実と認める金融機関等の保証	第 4 条第 1 項第 3 号
×	公共工事履行保証証券による保証	第 4 条第 1 項第 4 号
×	履行保証保険契約の締結	第 4 条第 1 項第 5 号
×	支給材料及び貸与品	第 15 条
○	部分払 回以内	第 38 条
×	前金払 分の 以内	第 35 条第 1 項
×	中間前金払	第 35 条第 3 項
×	国庫債務負担行為に係る契約の特則	第 40 条

上記の事業について、発注者と請負者は、各々の対等な立場における合意に基づいて、本契約書及び令和 6 年 1 月 19 日に交付した国有林野事業造林事業請負契約約款によって公正な請負契約を締結し、信義に従って誠実にこれを履行するものとする。

また、請負者が共同事業体を結成している場合には、請負者は、別紙共同事業体協定書により契約書記載の事業を共同連帯して請け負う。

本契約の証として本書 2 通を作成し、当事者記名押印の上、各自 1 通を保有する。

令和 6 年 月 日

発注者 岩手県奥州市水沢東上野町 12 番 17 号

分任支出負担行為担当官

岩手南部森林管理署長 添谷 稔

請負者 住所

氏名

印

技術提案事項の履行確保

請負者は、令和 年 月 日付けで提出のあった技術提案書で提示した技術等については、次のとおり評価された項目及び内容の履行を確保するものとする。

項目	評価	内容
事業計画の工程管理		事業計画の工程管理及び工程管理に係わる工夫・提案
事業の計画・実施に係わる提案事業計画		事業計画上の考慮事項に係わる工夫・提案
		自然環境への配慮、生産性向上に係わる工夫・提案
		品質管理に係わる工夫・提案
		安全対策に係わる工夫・提案

数量内訳書

記入 番号	作業種及び 作業手段	林小班	数量 (h a)	事業期間	担当区	備考
	地拵 人力・機械	260 に	0.83	令和6年9月1日 ～ 令和6年11月15日	千厩	全刈枝条存置
	〃	260 ほ	1.58	〃	〃	〃
	〃	260 ち	1.90	〃	〃	〃
	〃	260 め1	0.70	〃	〃	〃
	〃	260 る1	1.40	〃	〃	〃
	〃	260 ふ	2.45	〃	〃	〃
	〃	260 あ1	1.20	〃	〃	〃
	〃	260 あ3	0.83	〃	〃	〃
	〃	260 あ4	0.91	〃	〃	〃
	〃	260 あ5	1.10	〃	〃	〃
	計		12.90			
	植付 人力	260 に	0.83	令和6年9月1日 ～ 令和6年11月15日	千厩	カラマツコンテナ 1,700本
	〃	260 ほ	1.58	〃	〃	カラマツコンテナ 3,200本
	〃	260 ち	1.90	〃	〃	カラマツコンテナ 3,800本
	〃	260 め1	0.70	〃	〃	カラマツコンテナ 1,400本
	〃	260 る1	1.40	〃	〃	カラマツコンテナ 2,800本
	〃	260 ふ	2.45	〃	〃	カラマツコンテナ 4,900本
	〃	260 あ1	1.20	〃	〃	カラマツコンテナ 2,400本
	〃	260 あ3	0.83	〃	〃	カラマツコンテナ 1,700本
	〃	260 あ4	0.91	〃	〃	カラマツコンテナ 1,850本
	〃	260 あ5	1.10	〃	〃	カラマツコンテナ 2,200本
	計		12.90			

数量内訳書

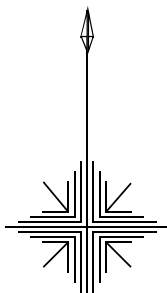
記入番号	作業種及び作業手段	林小班	数量(ha)	事業期間	担当区	備考
	下刈(全刈) 人力・機械	214 い2	0.65	令和6年6月1日 ～ 令和6年10月31日	一関	カラマツ 3年生
	下刈(全刈) 人力・機械	214 は1	4.75	〃	〃	カラマツ 3年生
	下刈(全刈) 人力・機械	214 は2	5.42	〃	〃	カラマツ 3年生
	下刈(全刈) 人力・機械	214 ほ2	5.26	〃	〃	カラマツ 3年生
	下刈(全刈) 人力・機械	214 ほ5	3.28	〃	〃	カラマツ 3年生
	下刈(全刈) 人力・機械	256 ち4	4.49	〃	〃	スギ 4年生
	下刈(全刈) 人力・機械	256 ち5	2.23	〃	〃	スギ 4年生
	下刈(全刈) 人力・機械	256 ち6	4.45	〃	〃	スギ 4年生
	下刈(全刈) 人力・機械	256 ち8	2.24	〃	〃	スギ 4年生
	下刈(筋刈) 人力・機械	259 る1	0.51	〃	〃	スギ 2年生 刈幅1.6m (0.69ha)
	下刈(筋刈) 人力・機械	259 る2	0.62	〃	〃	スギ 2年生 刈幅1.6m (0.84ha)
	下刈(全刈) 人力・機械	220 ち1	1.86	〃	〃	カラマツ 2年生
	下刈(全刈) 人力・機械	220 れ1	1.03	〃	〃	スギ 2年生
	下刈(全刈) 人力・機械	220 れ2	0.57	〃	〃	スギ 2年生
	下刈(全刈) 人力・機械	220 れ3	0.25	〃	〃	スギ 2年生
	下刈(全刈) 人力・機械	220 れ4	0.58	〃	〃	スギ 2年生
	下刈(全刈) 人力・機械	220 れ5	1.12	〃	〃	スギ 2年生
	下刈(全刈) 人力・機械	221 に1	2.44	〃	〃	スギ 2年生
	下刈(全刈) 人力・機械	221 は1	3.82	〃	〃	スギ 2年生
	下刈(全刈) 人力・機械	221 は2	1.59	〃	〃	スギ 2年生
	下刈(全刈) 人力・機械	221 は3	0.67	〃	〃	スギ 2年生
	下刈(全刈) 人力・機械	221 は6(1)	3.21	〃	〃	スギ 2年生
	下刈(全刈) 人力・機械	221 は6(2)	0.93	〃	〃	スギ 2年生
	計		51.97			

令和5年度 造林事業請負箇所
位置図

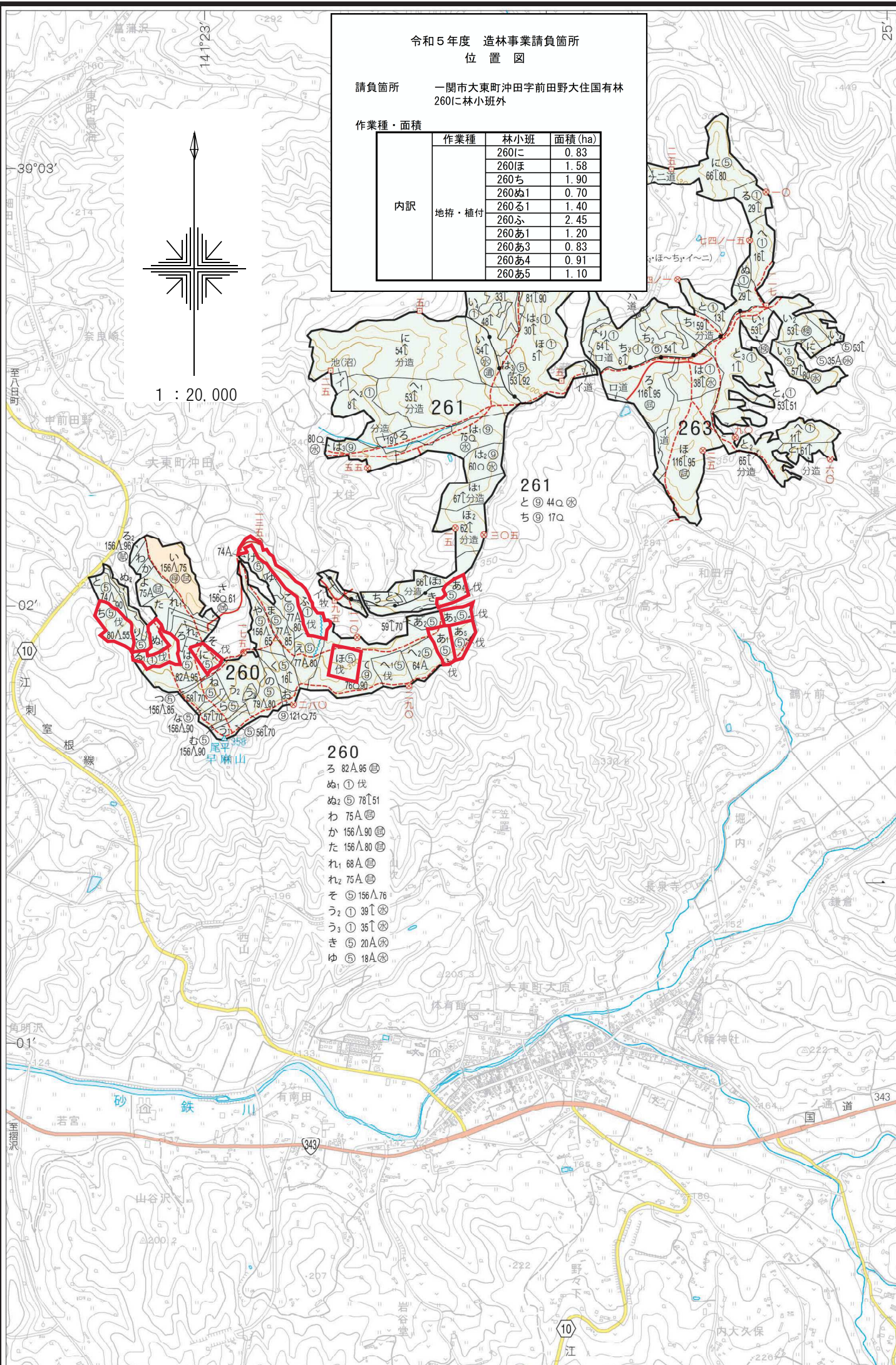
請負箇所 一関市大東町沖田字前田野大住国有林
260に林小班外

作業種・面積

内訳	作業種	林小班	面積 (ha)
		260に	0.83
	260ほ	1.58	
	260ち	1.90	
	260ぬ1	0.70	
	260る1	1.40	
	260ふ	2.45	
	260あ1	1.20	
	260あ3	0.83	
	260あ4	0.91	
	260あ5	1.10	



1 : 20,000



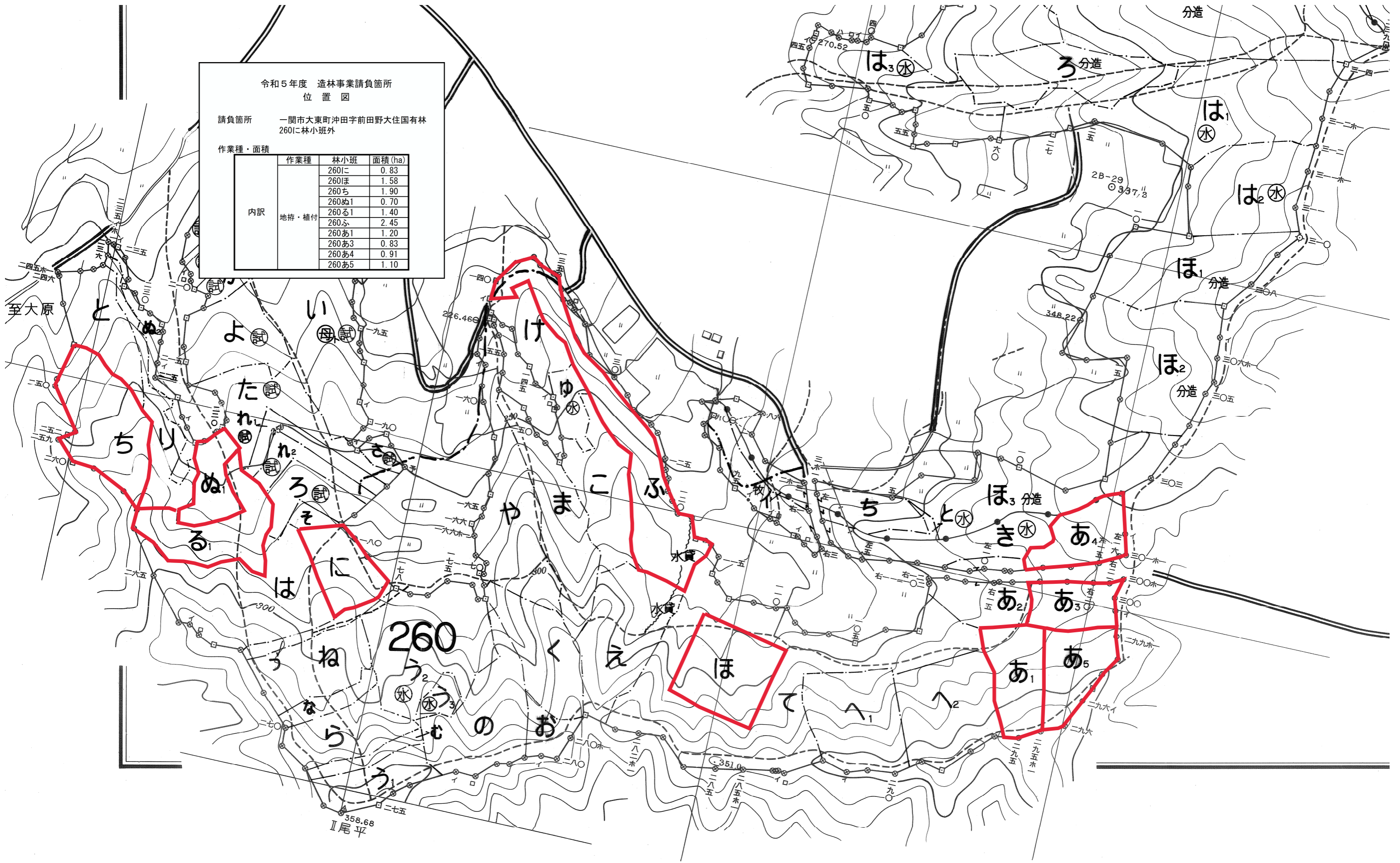
- 260**
- ろ 82A95
 - ぬ1 伐
 - ぬ2 78[51
 - わ 75A
 - か 156A90
 - た 156A80
 - れ 68A
 - れ2 75A
 - そ 156A76
 - う2 39↑
 - う3 35↑
 - き 20A
 - ゆ 18A

令和5年度 造林事業請負箇所
位置図

請負箇所 一関市大東町沖田字前田野大住国有林
260に林小班外

作業種・面積

作業種	林小班	面積 (ha)	
内訳	260に	0.83	
	260ほ	1.58	
	260ち	1.90	
	260ぬ1	0.70	
	260る1	1.40	
	地拵・植付	260ふ	2.45
	260あ1	1.20	
	260あ3	0.83	
	260あ4	0.91	
	260あ5	1.10	



令和5年度 造林事業請負箇所
位置図

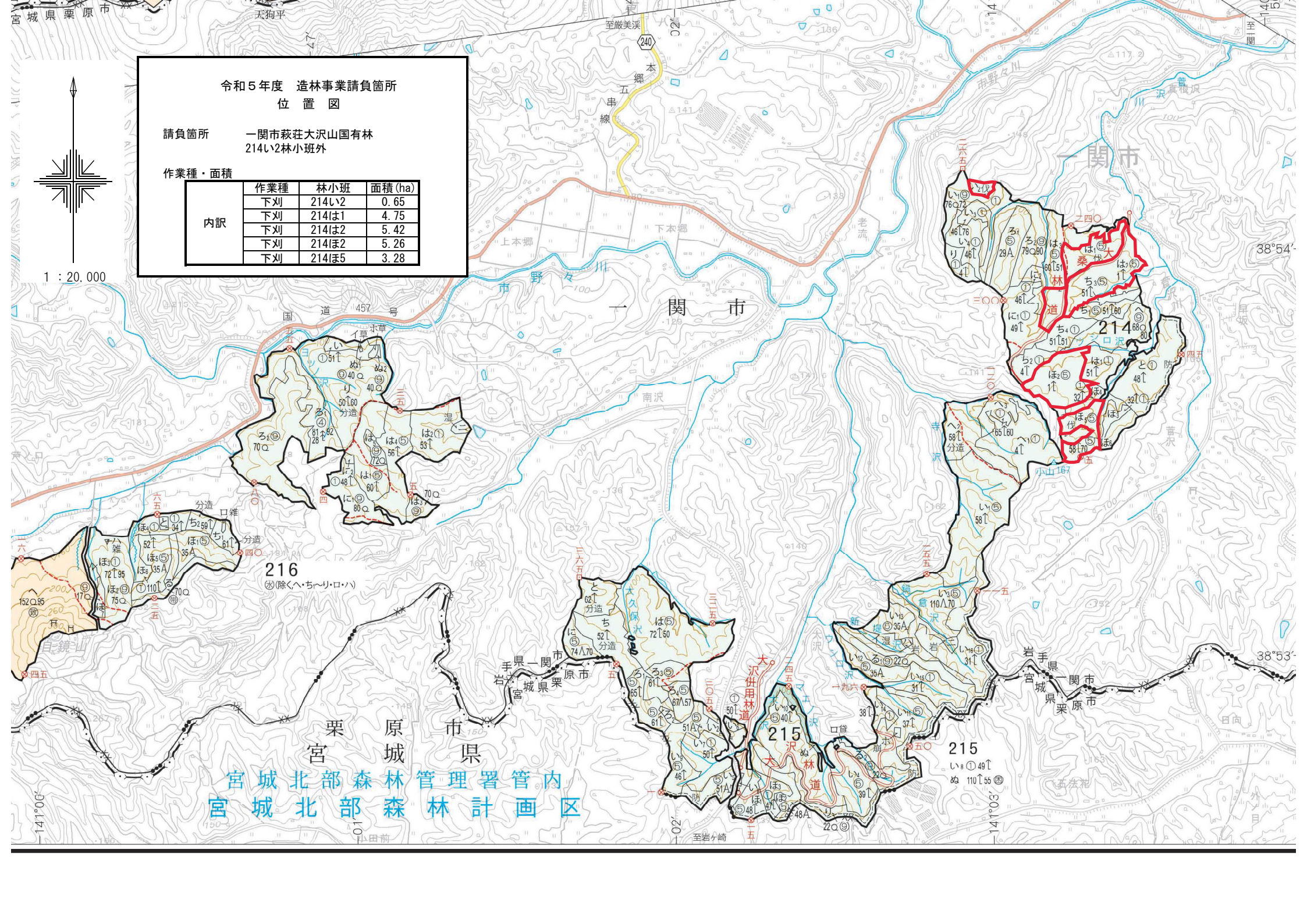
請負箇所 一関市萩荘大沢山国有林
214い2林小班外

作業種・面積

内訳	作業種	林小班	面積 (ha)
	下刈	214い2	0.65
	下刈	214は1	4.75
	下刈	214は2	5.42
	下刈	214ほ2	5.26
	下刈	214ほ5	3.28

1 : 20,000

宮城北部森林管理署管内
宮城北部森林計画区

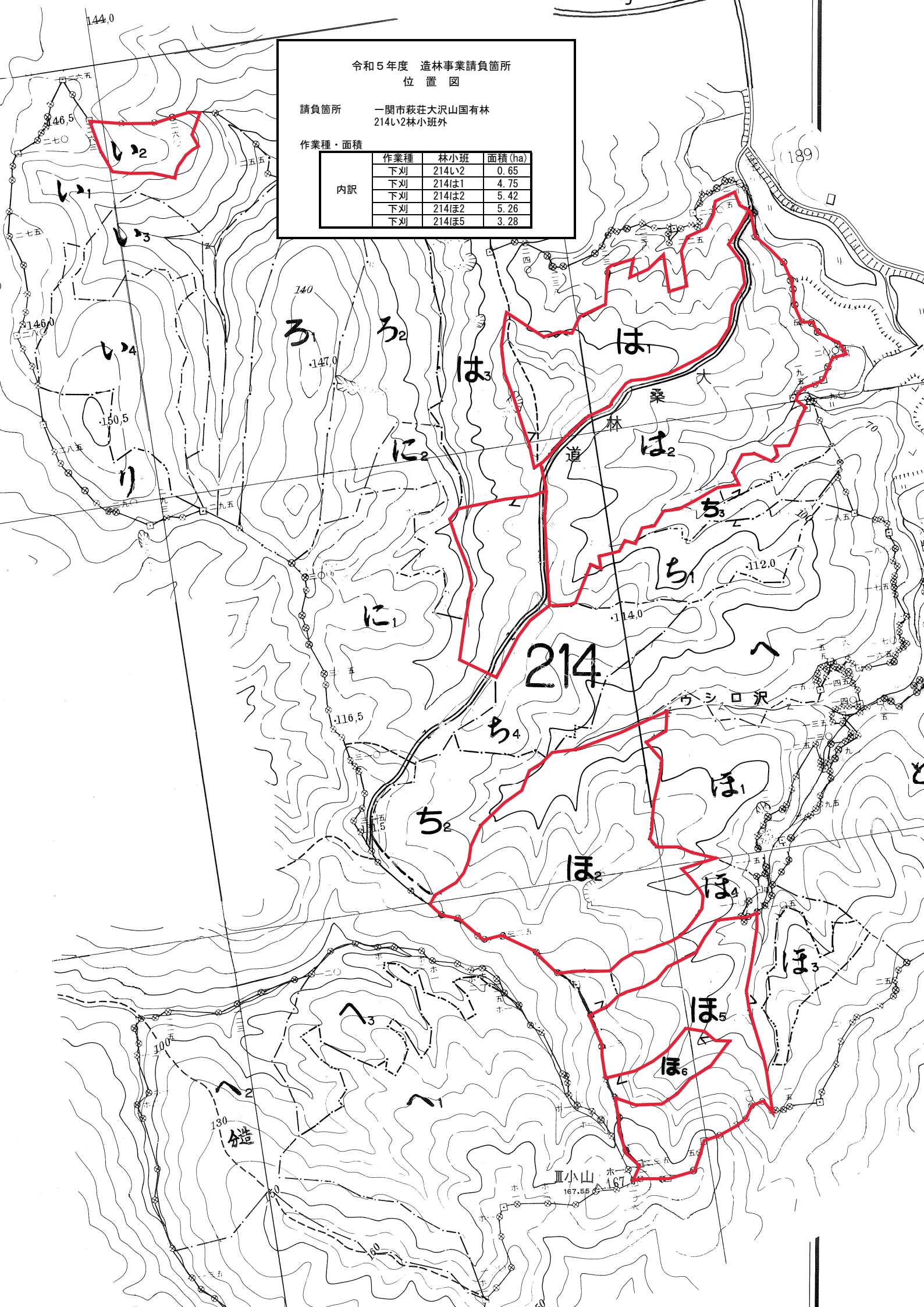


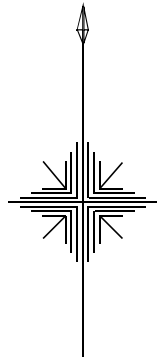
令和5年度 造林事業請負箇所
位置図

請負箇所 一関市萩荘大沢山国有林
214い2林小班外

作業種・面積

内訳	作業種	林小班	面積 (ha)
	下刈	214い2	0.65
	下刈	214は1	4.75
	下刈	214は2	5.42
	下刈	214ほ2	5.26
	下刈	214ほ5	3.28





**令和5年度 造林事業請負箇所
位置図**

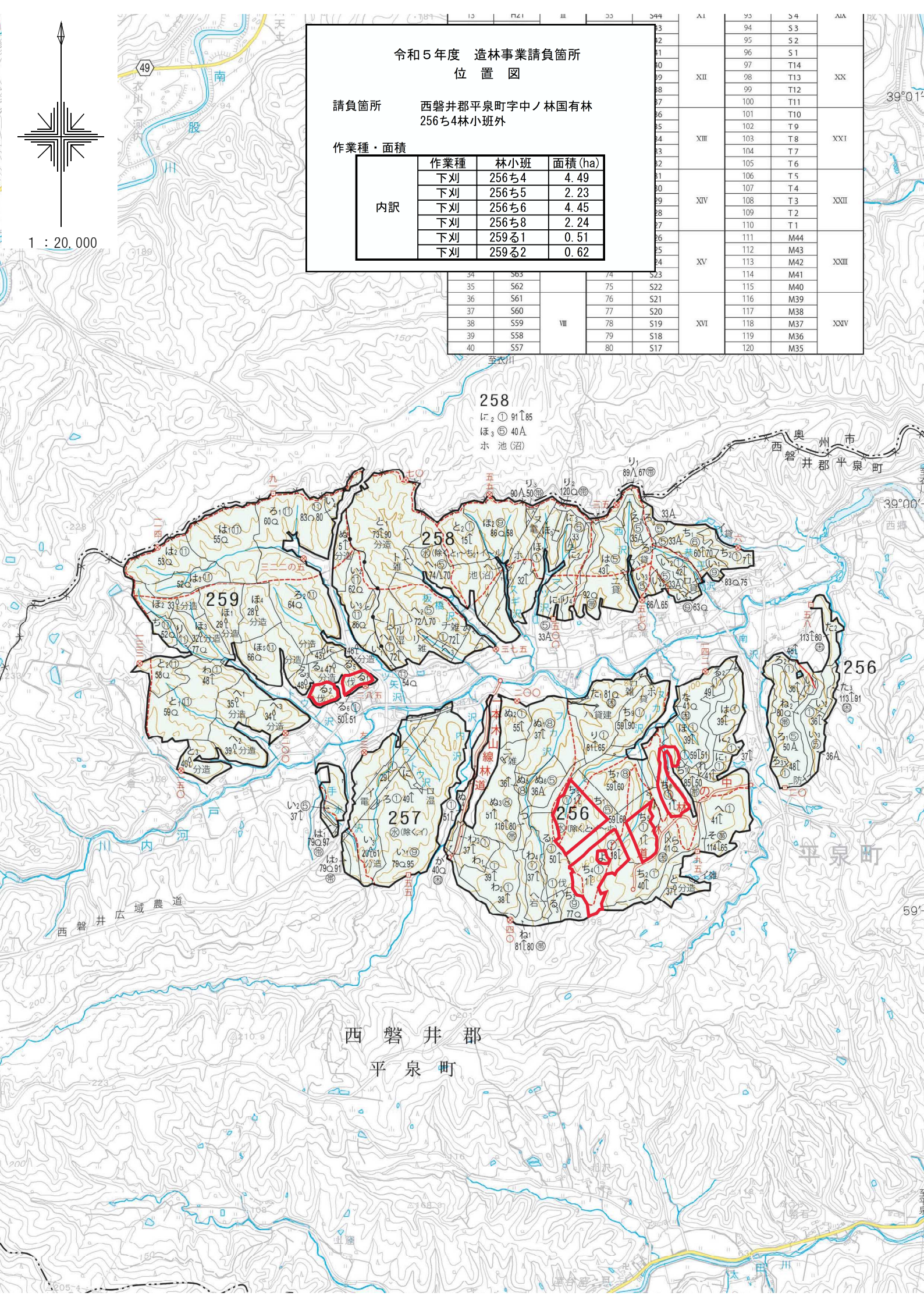
請負箇所 西磐井郡平泉町中ノ林国有林
256ち4林小班外

作業種・面積

内訳	作業種	林小班	面積 (ha)
	下刈	256ち4	4.49
	下刈	256ち5	2.23
	下刈	256ち6	4.45
	下刈	256ち8	2.24
	下刈	259る1	0.51
	下刈	259る2	0.62

34	S63	74	S23
35	S62	75	S22
36	S61	76	S21
37	S60	77	S20
38	S59	78	S19
39	S58	79	S18
40	S57	80	S17

94	S3	XX
95	S2	
96	S1	
97	T14	
98	T13	
99	T12	
100	T11	
101	T10	
102	T9	
103	T8	XXI
104	T7	
105	T6	
106	T5	
107	T4	
108	T3	XXII
109	T2	
110	T1	
111	M44	
112	M43	
113	M42	XXIII
114	M41	
115	M40	
116	M39	
117	M38	
118	M37	XXIV
119	M36	
120	M35	



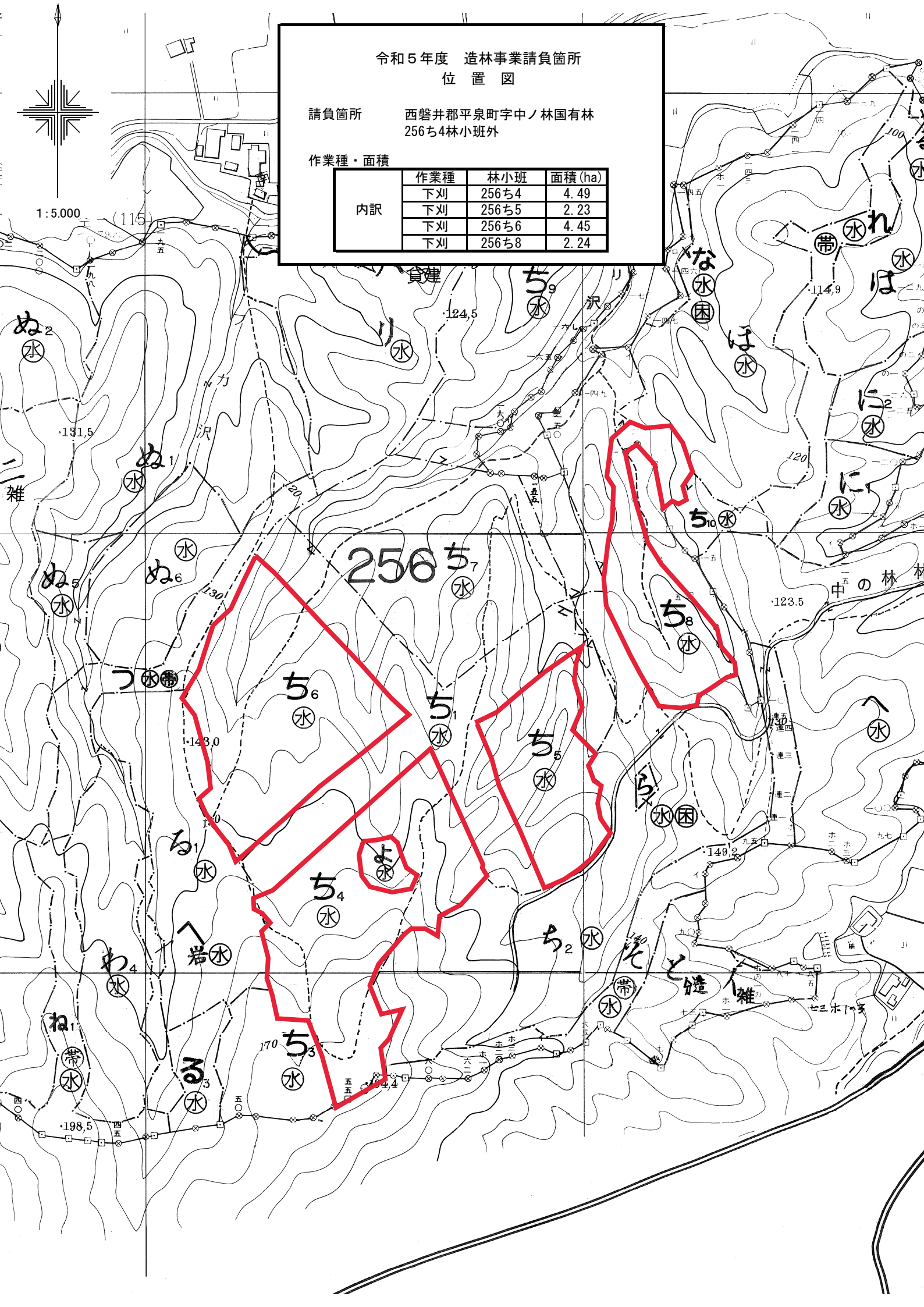
西磐井郡
平泉町

令和5年度 造林事業請負箇所
位置図

請負箇所 西磐井郡平泉町字中ノ林国有林
256ち4林小班外

作業種・面積

内訳	作業種	林小班	面積 (ha)
	下刈	256ち4	4.49
	下刈	256ち5	2.23
	下刈	256ち6	4.45
	下刈	256ち8	2.24

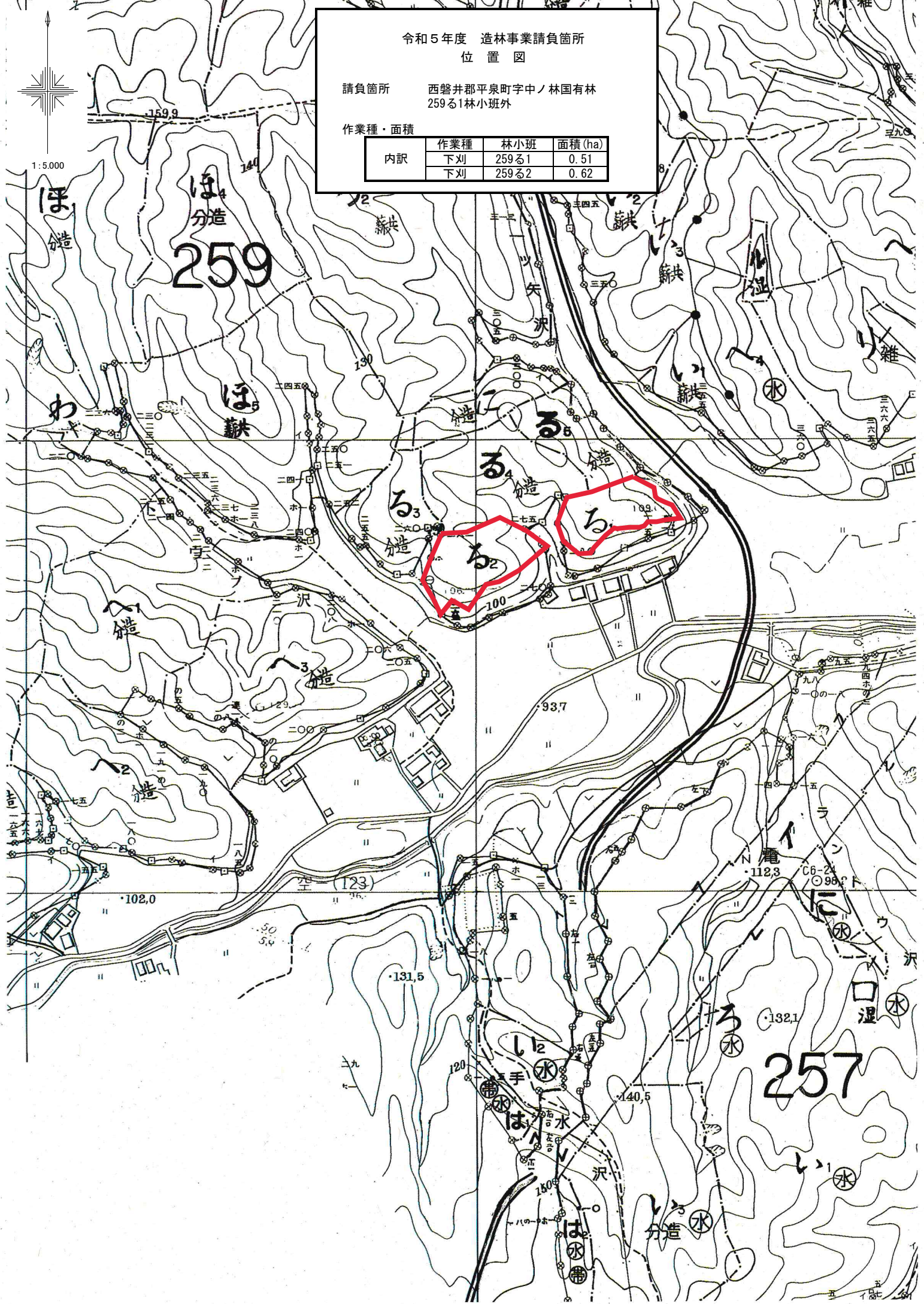


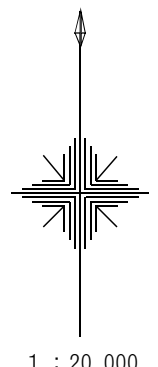
令和5年度 造林事業請負箇所
位置図

請負箇所 西磐井郡平泉町字中ノ林国有林
259る1林小班外

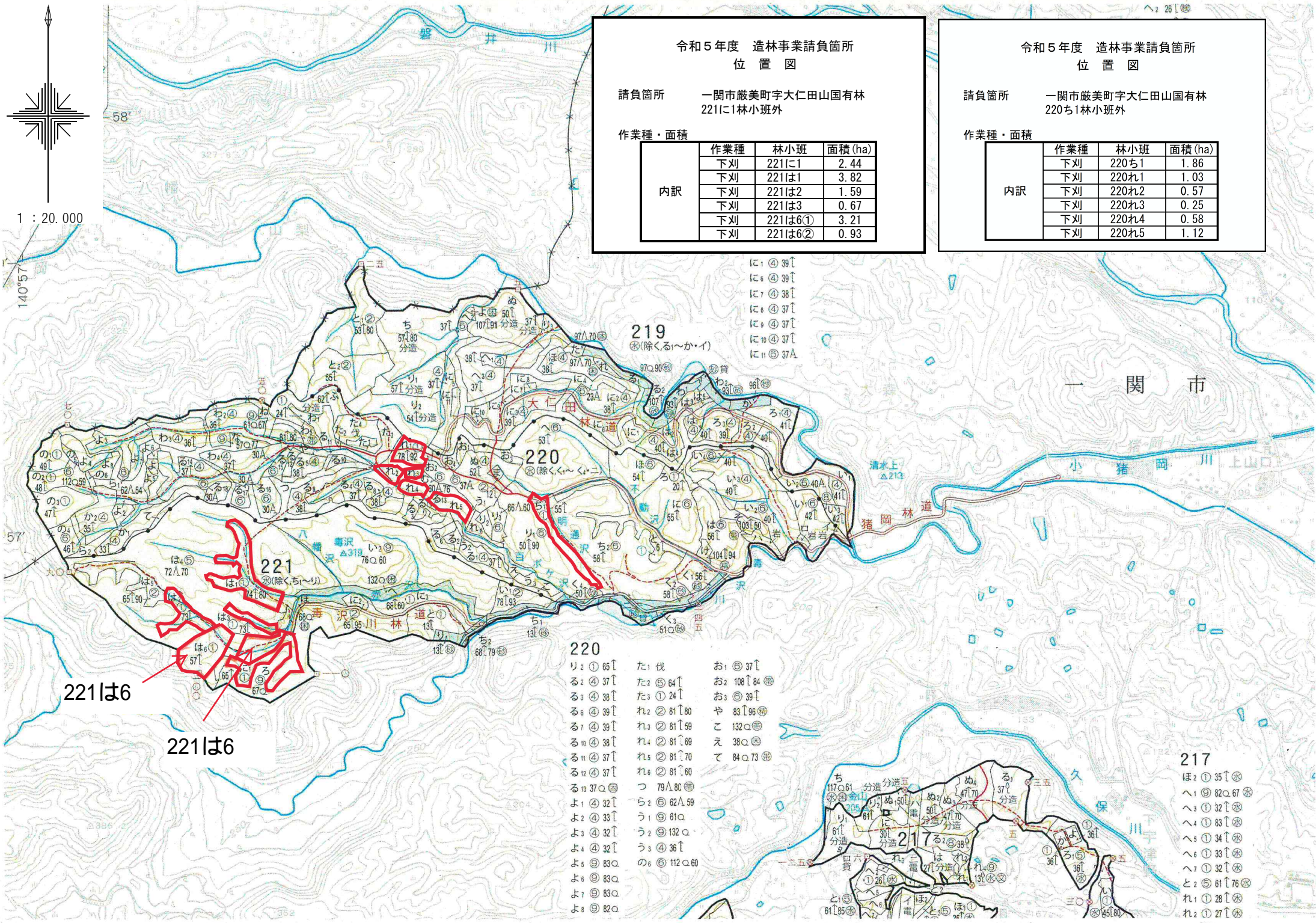
作業種・面積

内訳	作業種	林小班	面積(ha)
	下刈	259る1	0.51
	下刈	259る2	0.62





1 : 20,000



令和5年度 造林事業請負箇所
位置図

請負箇所 一関市厳美町字大仁田山国有林
221に1林小班外

作業種・面積

内訳	作業種	林小班	面積 (ha)
	下刈	221に1	2.44
	下刈	221は1	3.82
	下刈	221は2	1.59
	下刈	221は3	0.67
	下刈	221は6①	3.21
	下刈	221は6②	0.93

令和5年度 造林事業請負箇所
位置図

請負箇所 一関市厳美町字大仁田山国有林
220ち1林小班外

作業種・面積

内訳	作業種	林小班	面積 (ha)
	下刈	220ち1	1.86
	下刈	220れ1	1.03
	下刈	220れ2	0.57
	下刈	220れ3	0.25
	下刈	220れ4	0.58
	下刈	220れ5	1.12

221は6

221は6

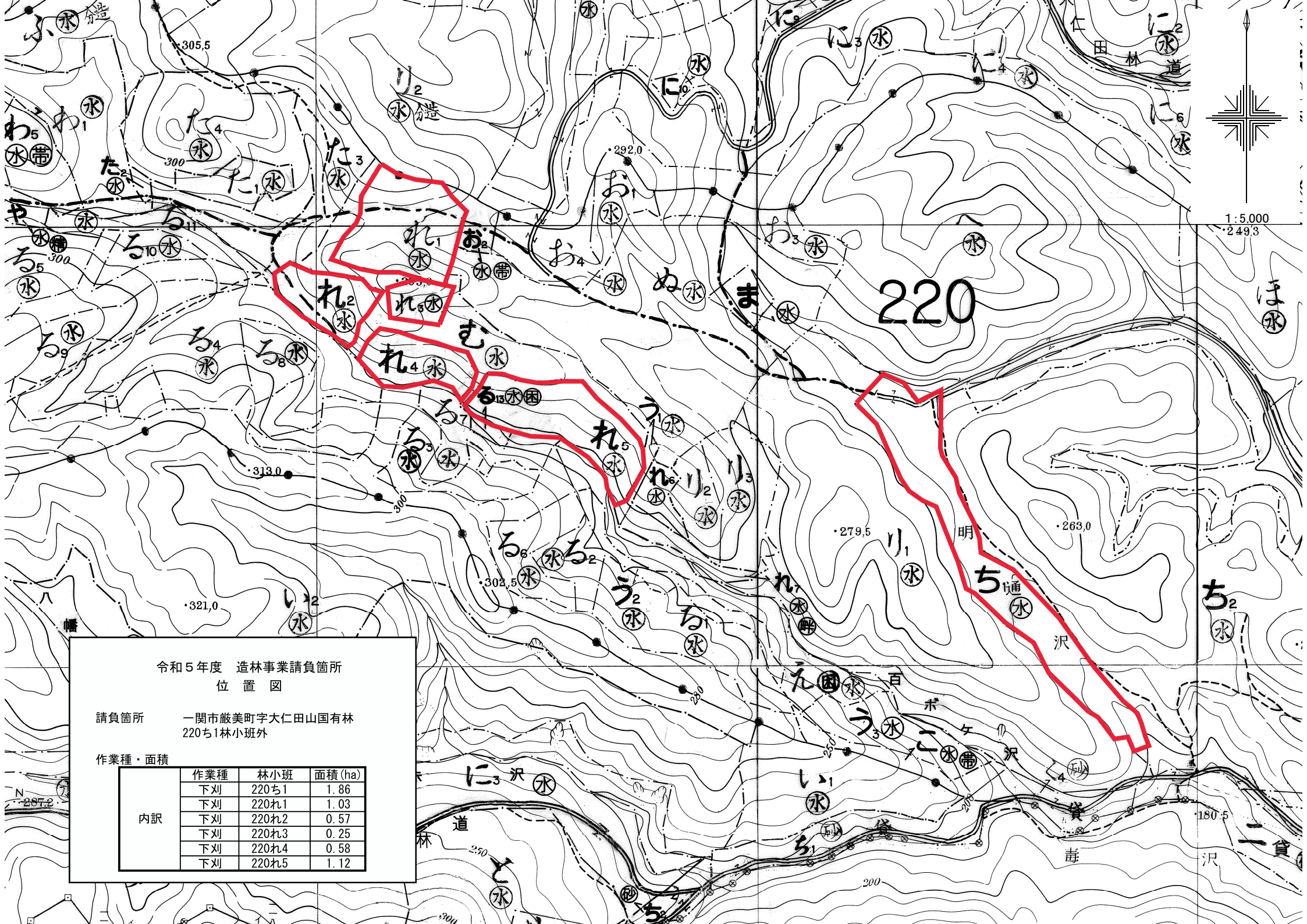
220

- り2 ① 65↑
- る2 ④ 37↑
- る3 ④ 38↑
- る6 ④ 39↑
- る7 ④ 39↑
- る10 ④ 38↑
- る11 ④ 37↑
- る12 ④ 37↑
- る13 37〇
- よ1 ④ 32↑
- よ2 ④ 33↑
- よ3 ④ 32↑
- よ4 ④ 32↑
- よ5 ③ 83〇
- よ6 ③ 83〇
- よ7 ③ 83〇
- よ8 ③ 82〇
- た1 伐
- た2 ⑤ 84↑
- た3 ① 24↑
- れ2 ② 81↑80
- れ3 ② 81↑59
- れ4 ② 81↑69
- れ5 ② 81↑70
- れ6 ② 81↑60
- つ 79△80
- ら2 ② 82△59
- う1 ① 81〇
- う2 ① 132〇
- う3 ④ 36↑
- の6 ① 112〇60
- お1 ③ 37↑
- お2 108↑84
- お3 ③ 39↑
- や 83↑96
- こ 132〇
- え 38〇
- て 84〇73

- に1 ④ 38↑
- に6 ④ 38↑
- に7 ④ 38↑
- に8 ④ 37↑
- に9 ④ 37↑
- に10 ④ 37↑
- に11 ③ 37A

217

- ほ2 ① 35↑
- へ1 ① 82〇67
- へ3 ① 32↑
- へ4 ① 83↑
- へ5 ① 34↑
- へ6 ① 33↑
- へ7 ① 34↑
- と2 ⑤ 61↑76
- れ1 ① 28↑
- れ2 ① 27↑

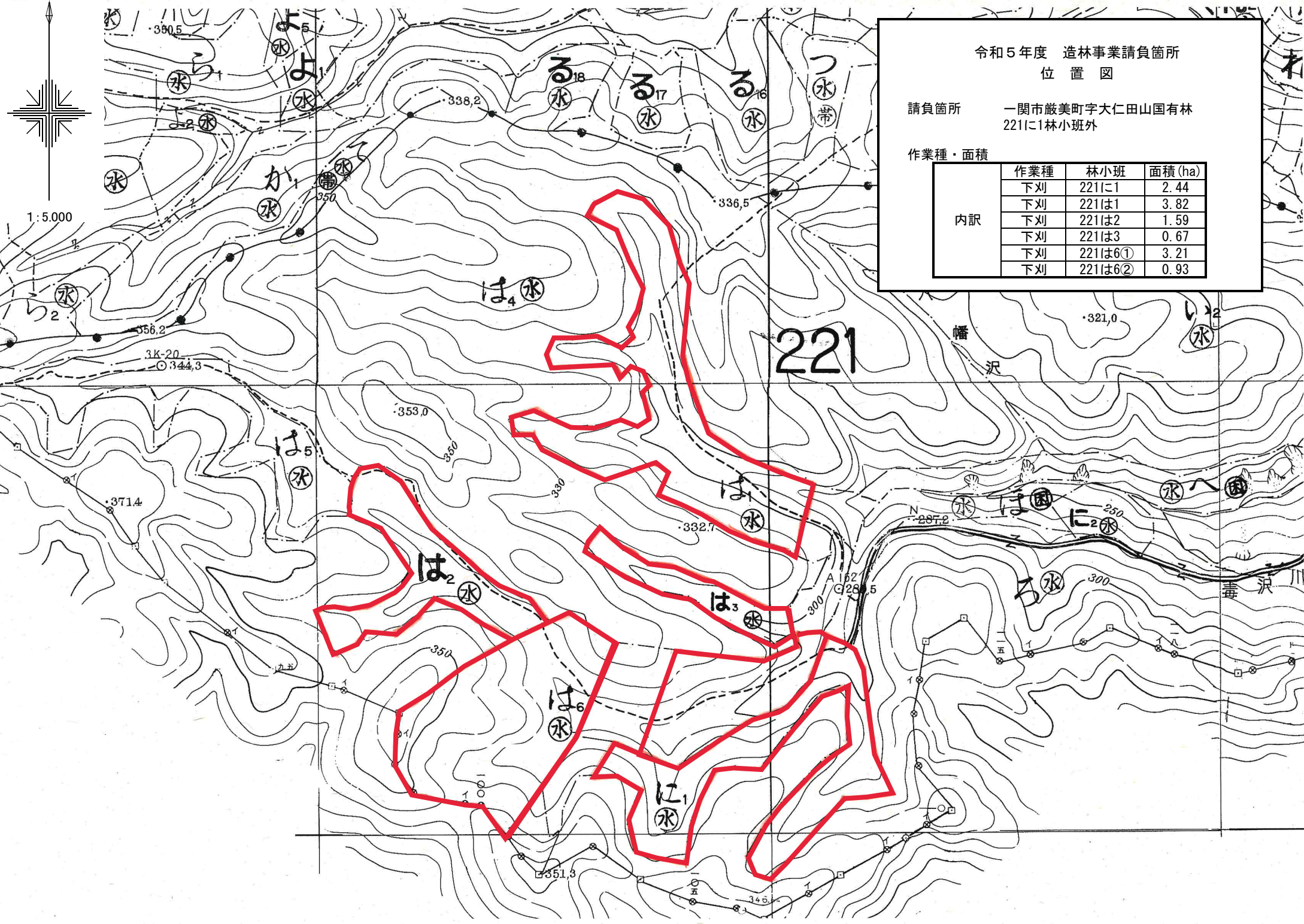


令和5年度 造林事業請負箇所
位置図

請負箇所 一関市巖美町字大仁田山国有林
220ち1林小班外

作業種・面積

	作業種	林小班	面積 (ha)
内訳	下刈	220ち1	1.86
	下刈	220れ1	1.03
	下刈	220れ2	0.57
	下刈	220れ3	0.25
	下刈	220れ4	0.58
	下刈	220れ5	1.12



令和5年度 造林事業請負箇所
位置図

請負箇所 一関市巖美町字大仁田山国有林
221に1林小班外

作業種・面積

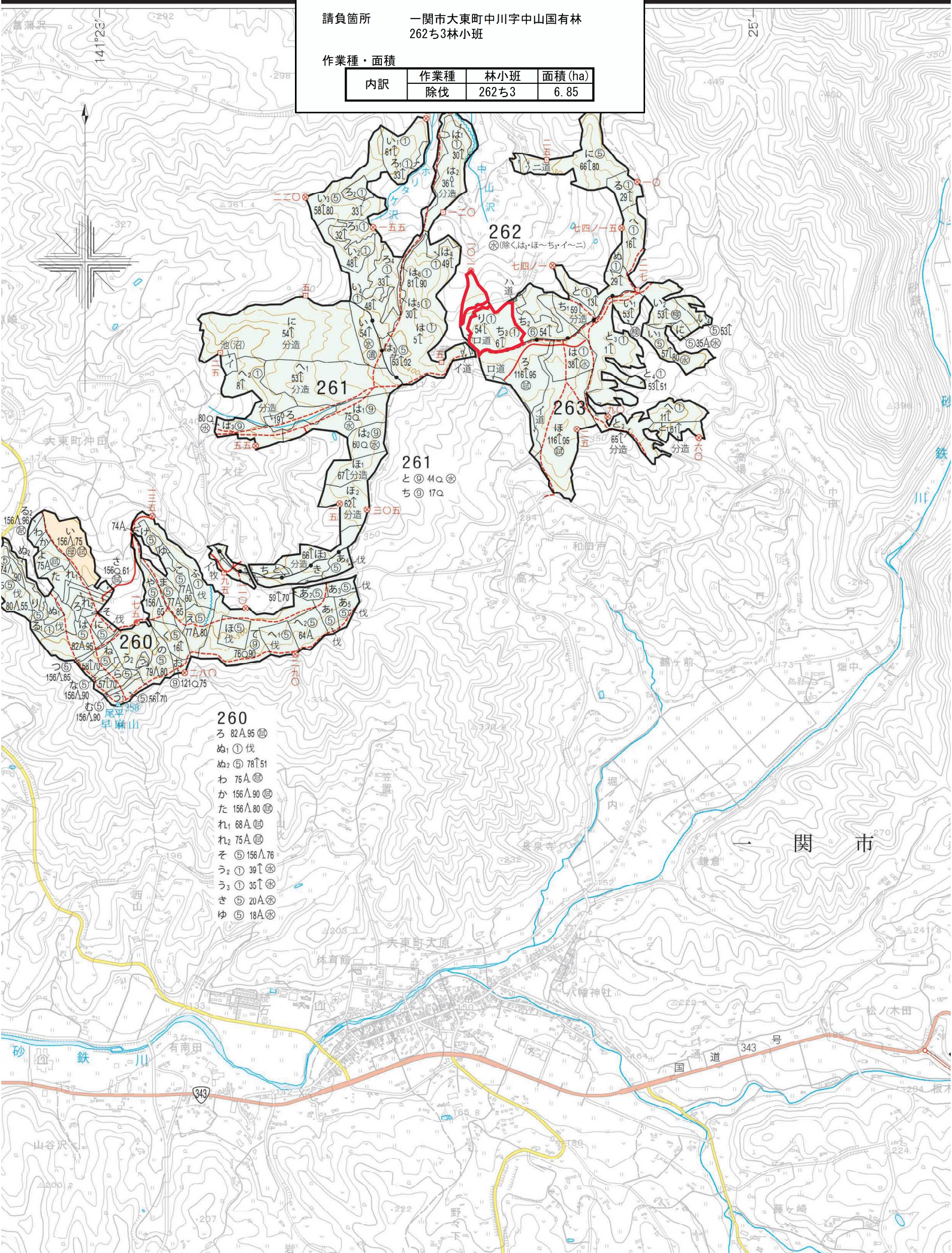
内訳	作業種	林小班	面積 (ha)
	下刈	221に1	2.44
	下刈	221は1	3.82
	下刈	221は2	1.59
	下刈	221は3	0.67
	下刈	221は6①	3.21
	下刈	221は6②	0.93

令和5年度 造林事業請負箇所
位置図

請負箇所 一関市大東町中川字中山国有林
262ち3林小班

作業種・面積

内訳	作業種	林小班	面積 (ha)
	除伐	262ち3	6.85

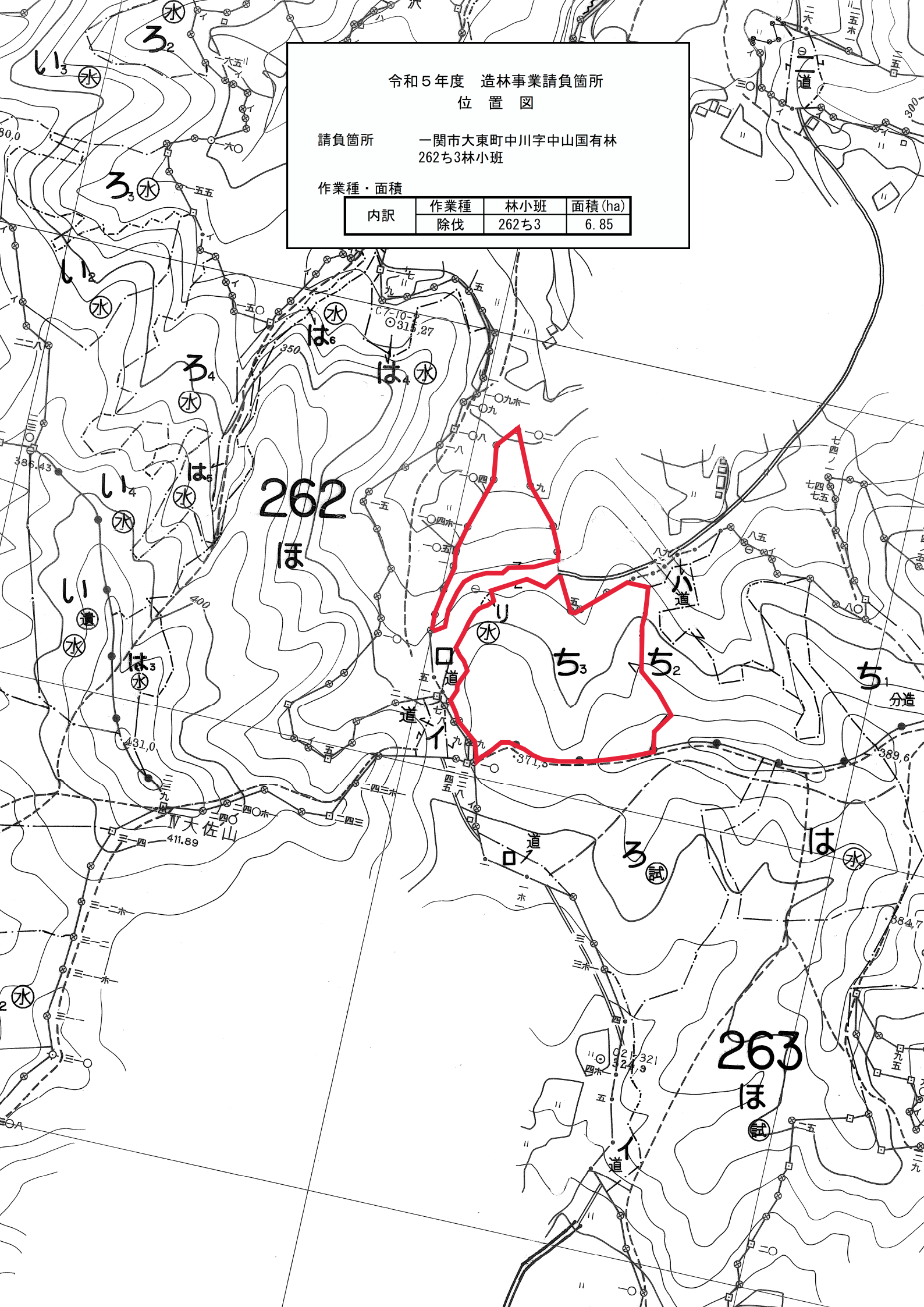


令和5年度 造林事業請負箇所
位置図

請負箇所 一関市大東町中川字中山国有林
262ち3林小班

作業種・面積

内訳	作業種	林小班	面積 (ha)
	除伐	262ち3	6.85

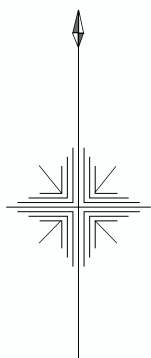


令和5年度 造林事業請負箇所 位置図

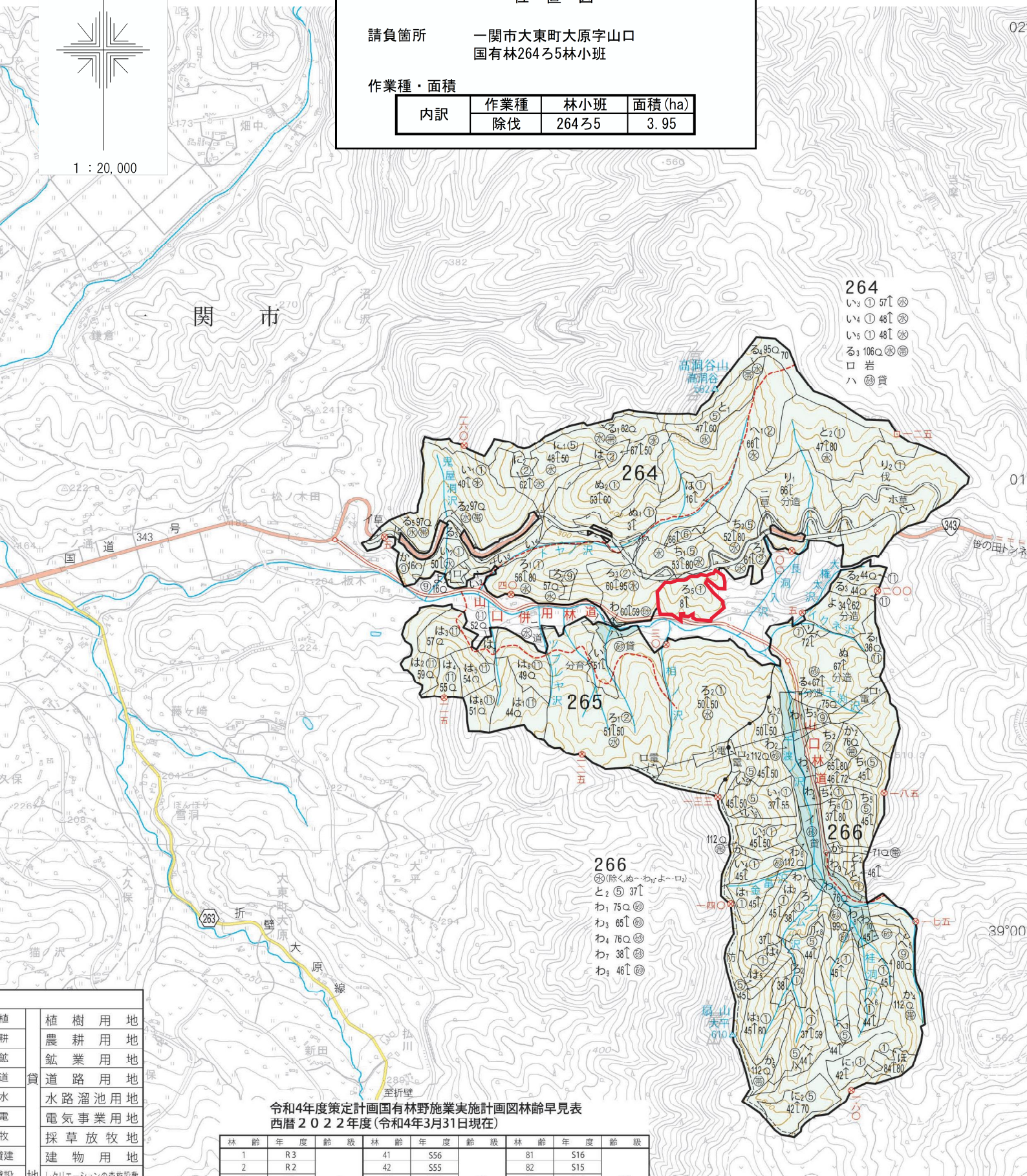
請負箇所 一関市大東町大原字山口
国有林264ろ5林小班

作業種・面積

内訳	作業種	林小班	面積 (ha)
	除伐	264ろ5	3.95



1 : 20,000



令和4年度策定計画国有林野施業実施計画図林齢早見表
西暦2022年度(令和4年3月31日現在)

林齢	年度	齡級	林齢	年度	齡級	林齢	年度	齡級
1	R3		41	S56		81	S16	
2	R2		42	S55		82	S15	

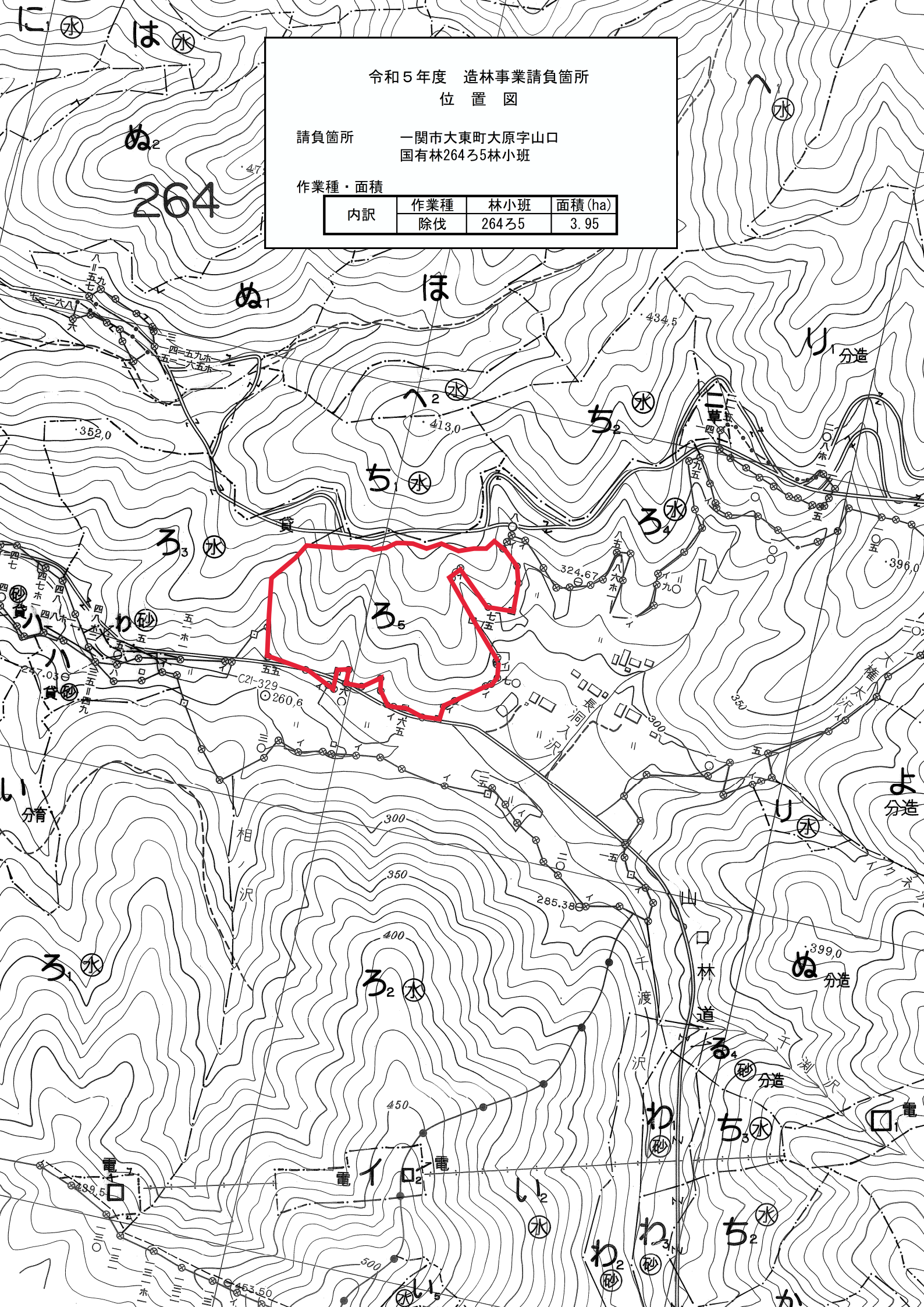
植	植樹用地
耕	農耕用地
鉞	鉞業用地
道	道路用地
水	水路溜池用地
電	電気事業用地
牧	採草放牧地
建	建物用地

令和5年度 造林事業請負箇所
位置図

請負箇所 一関市大東町大原字山口
国有林264ろ5林小班

作業種・面積

内訳	作業種	林小班	面積 (ha)
	除伐	264ろ5	3.95



入札番号第 1 号 造林事業請負(一関地区外、地拵・植付・下刈外)

入札説明書等に対する質問回答書

入札説明書等に対する質問事項	質問事項に対する回答