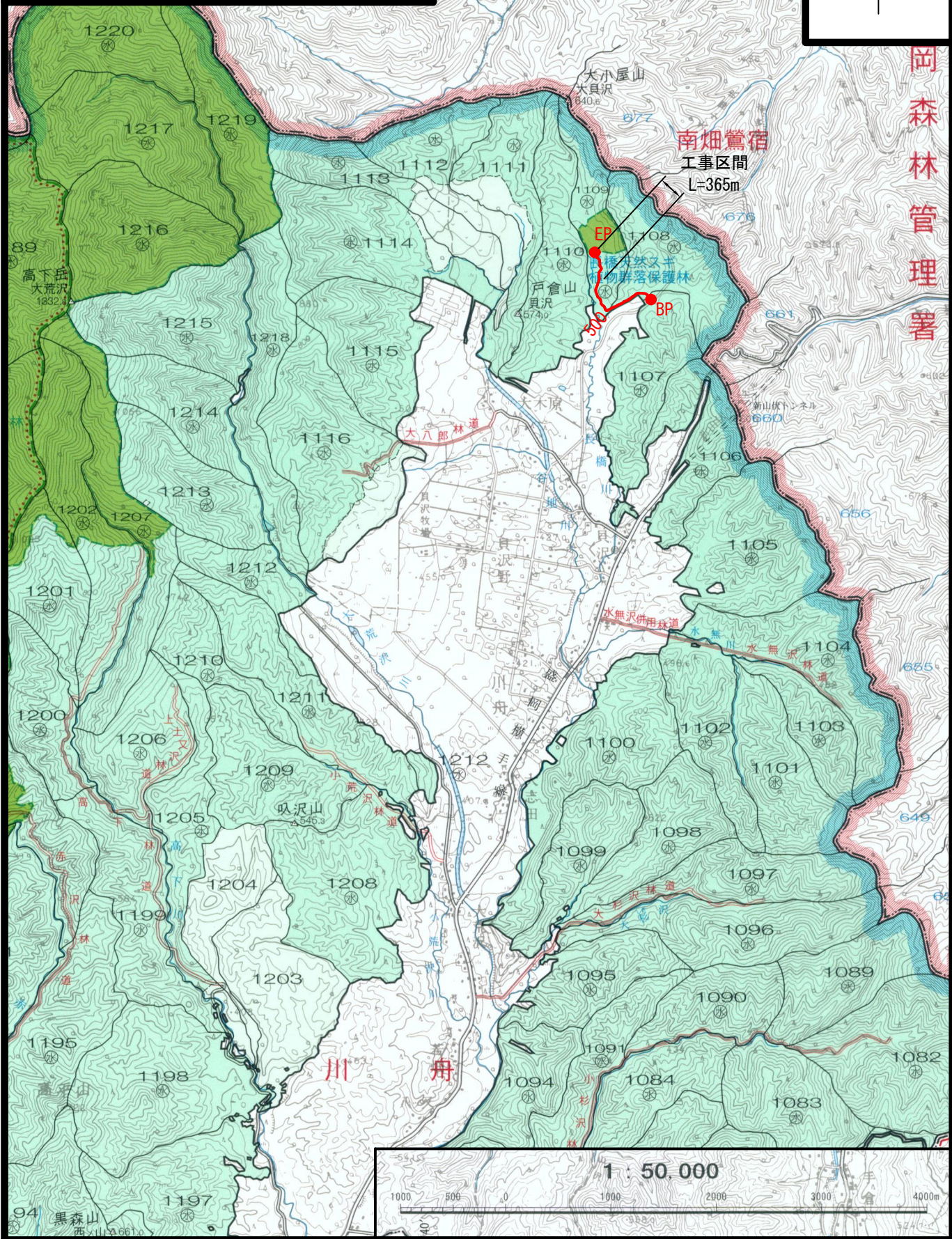
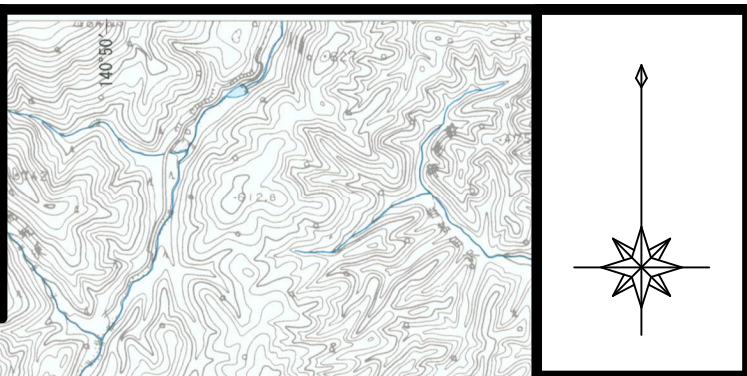


図名	位置図
署名	岩手南部森林管理署
名称	長橋川作業道(林業専用道規格相当) 新設工事
所在地	岩手県和賀郡西和賀町沢内貝沢 字長橋国有林1108・1109林班地内
縮尺	1/50,000



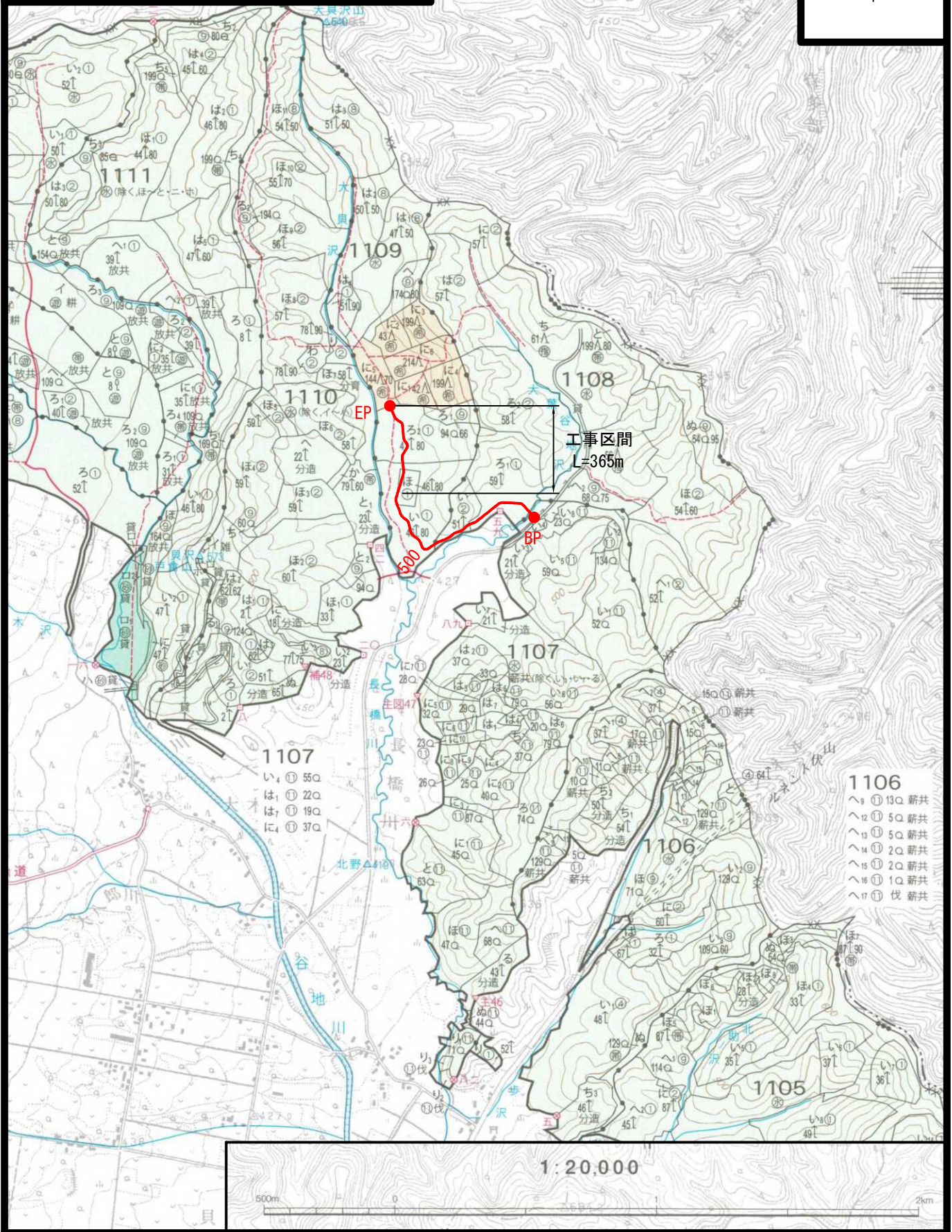
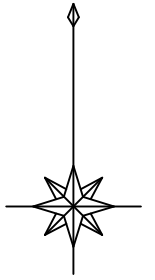
岡
森
林
管
理
署

図名	位置図
署名	岩手南部森林管理署
名称	長橋川作業道(林業専用道規格相当) 新設工事
所在地	岩手県和賀郡西和賀町沢内貝沢 字長橋国有林1108・1109林班地内
縮尺	1/20,000

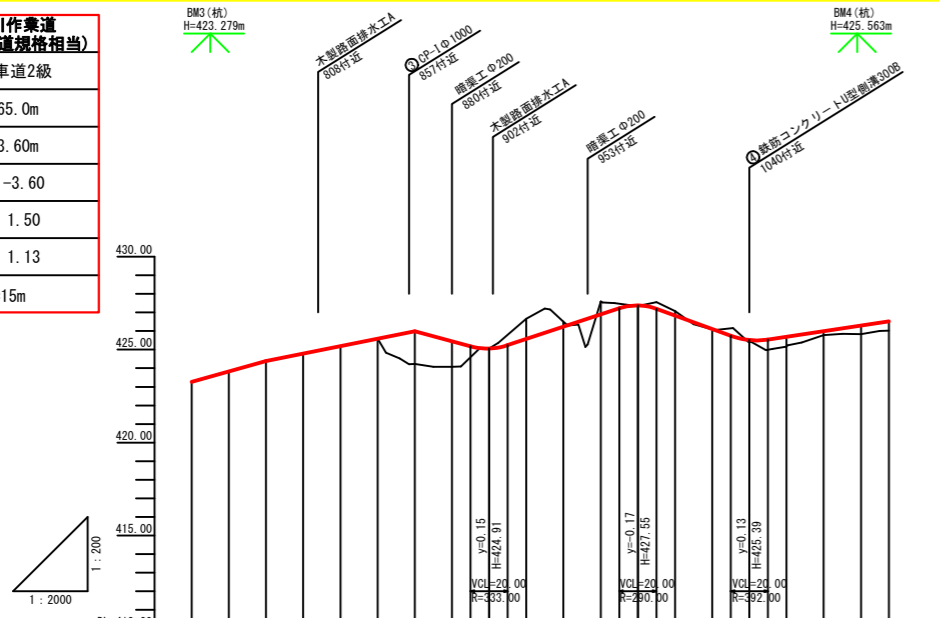
面積 113.8

13片の内

注 林班番号の下の記号は、その

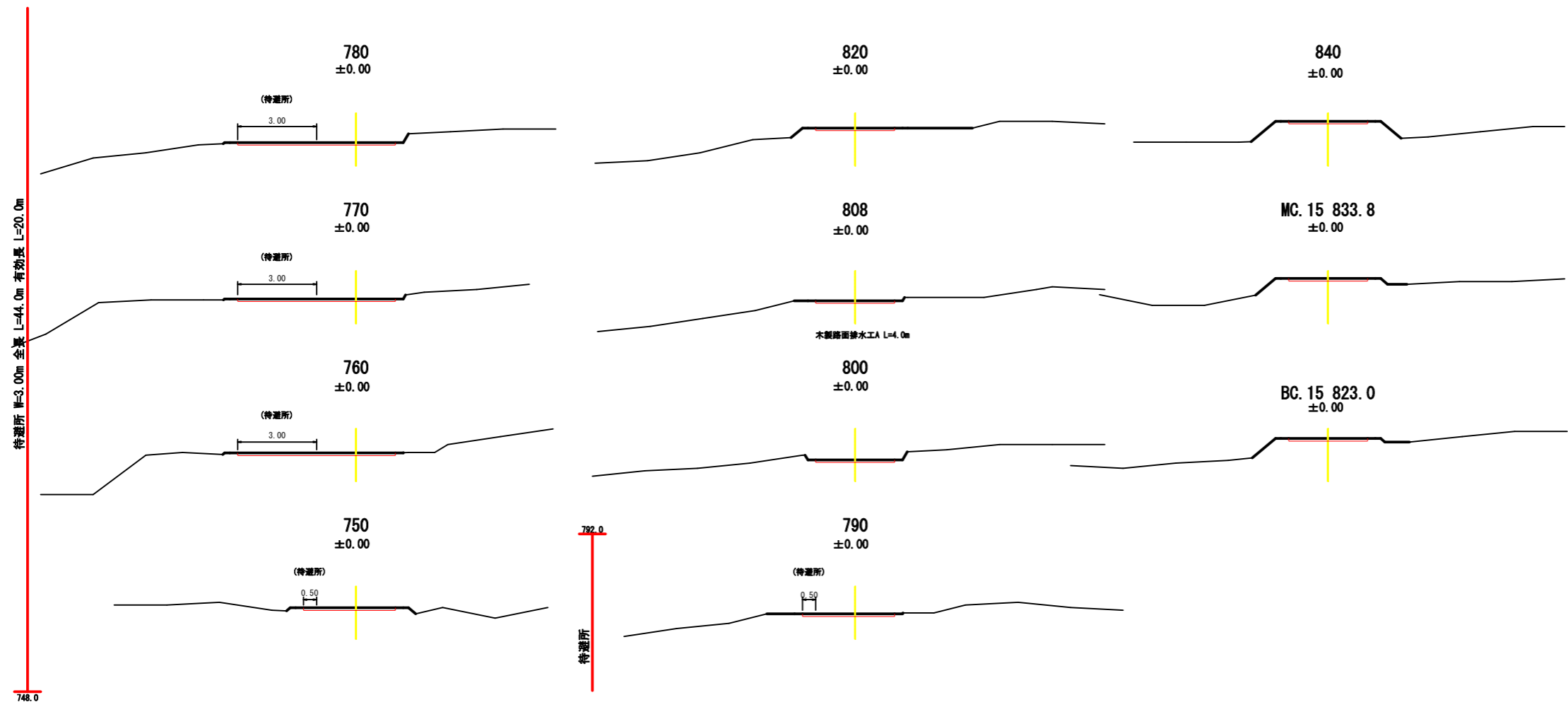


名称	長橋川作業道 (林業専用道規格相当)	
種類	自動車道2級	
延長	L=365.0m	
全幅員	B= 3.60m	
勾配	最急	-3.60
	最緩	1.50
	平均	1.13
最小半径	R=15m	

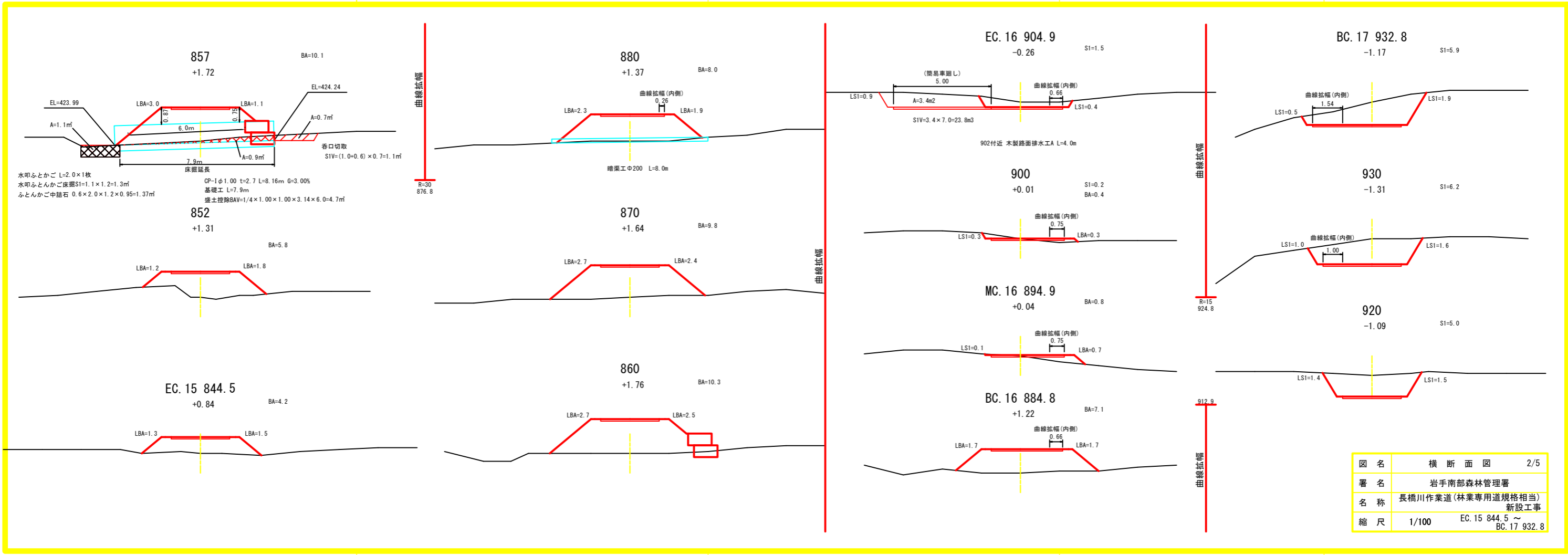


勾配																				
盛土高	1.76	1.37	0.01	0.03	0.02	0.15	0.53	0.21	0.45	0.50										
切土高																				
計画高	423.27	423.83	424.39	424.79	425.19	425.59	425.99	425.45	425.06	425.57	426.23	426.89	427.38	428.83	426.11	425.52	425.69	425.99	426.29	426.52
地盤高	423.27	423.83	424.39	424.79	425.19	425.59	424.23	424.08	425.05	426.66	426.50	427.59	427.35	427.07	426.09	425.37	425.16	425.78	425.84	426.02
測点	740	760	780	800	820	840	860	880	900	920	940	960	980	1000	1020	1040	1060	1080	1100	EP 1115
曲線																				

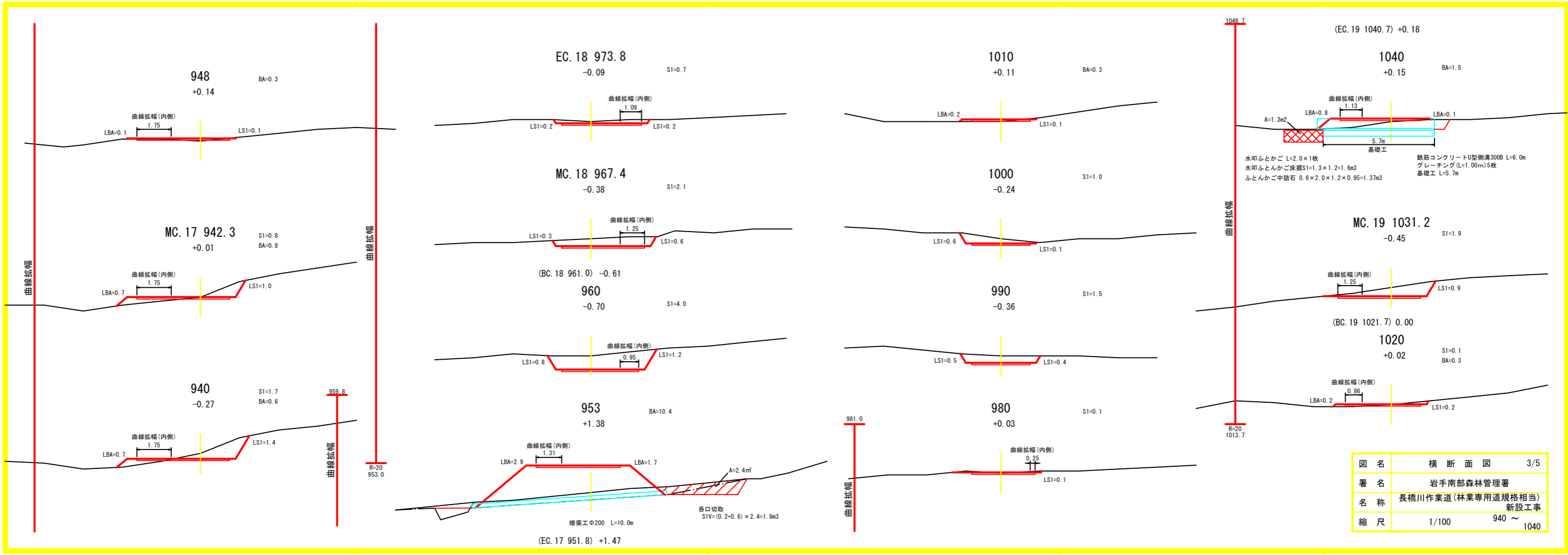
図名	縦断面図	1/1
署名	岩手南部森林管理署	
名称	長橋川作業道(林業専用道規格相当) 新設工事	
縮尺	縦1/200	横1/2,000



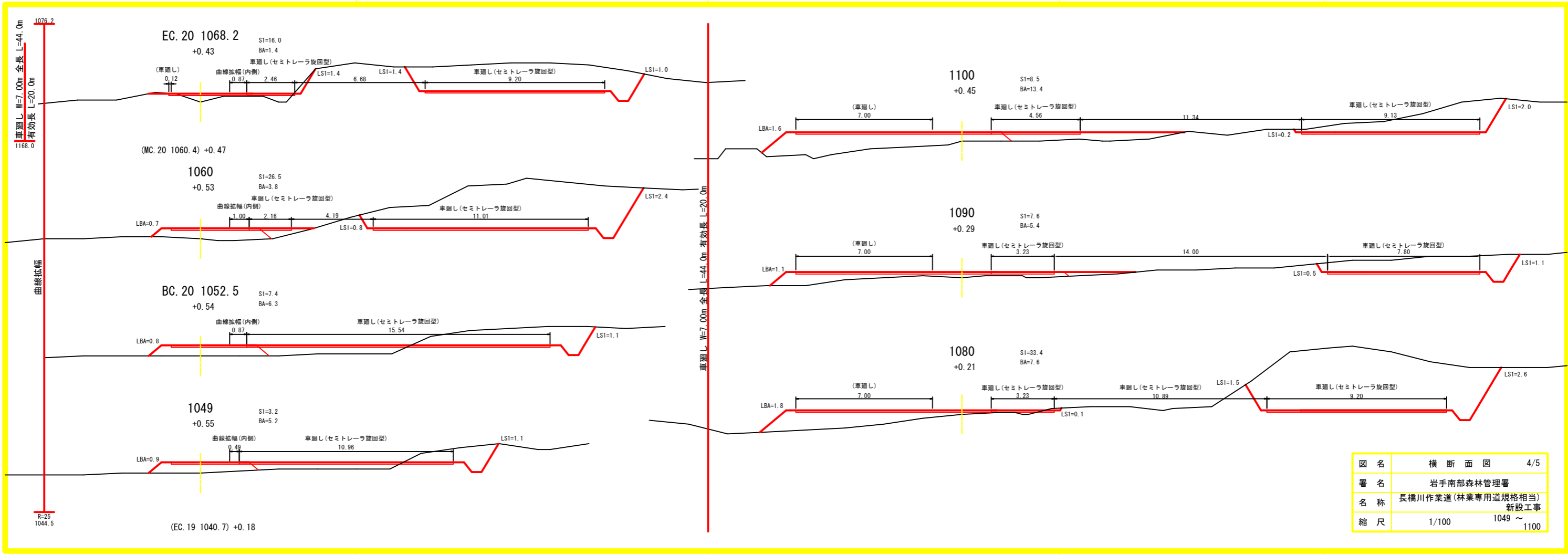
図名	横断面図	1/5
署名	岩手南部森林管理署	
名称	長瀬川作業道(林業専用道規格相当) 新設工事	
縮尺	1/100	750~840



図名	横断面図	2/5
署名	岩手南部森林管理署	
名称	長橋川作業道(林業専用道規格相当) 新設工事	
縮尺	1/100	EC. 15 844.5 ~ BC. 17 932.8

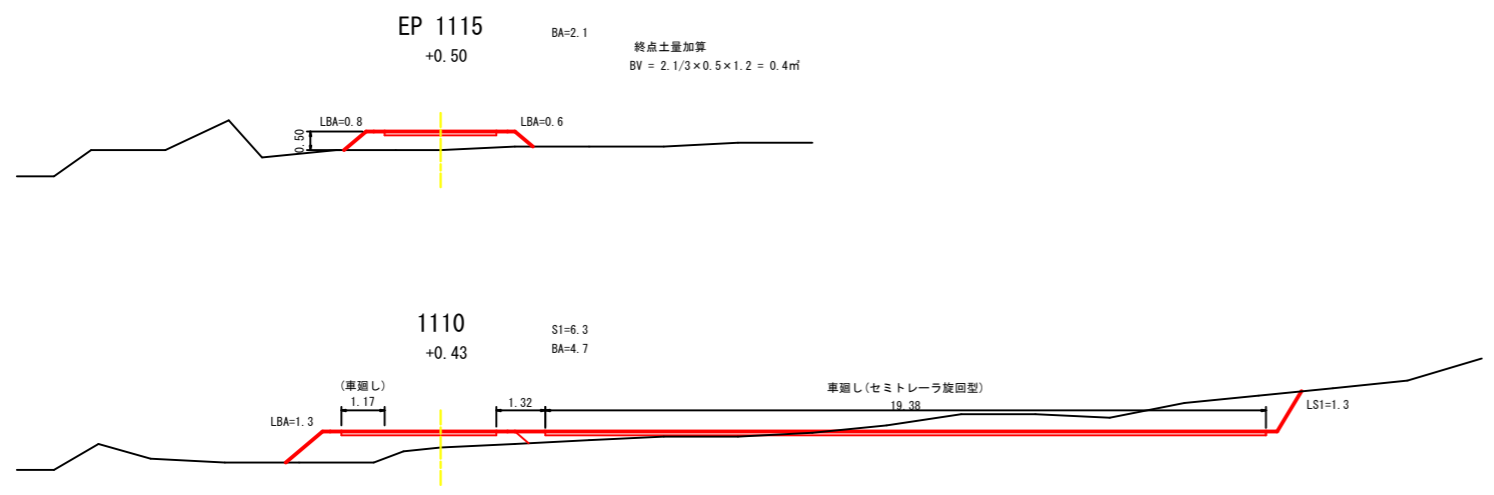


図名	横断面図	3/5
署名	岩手南部森林管理署	
名称	長橋川作業道(林業専用道規格相当) 新設工事	
縮尺	1/100	940 ~ 1040



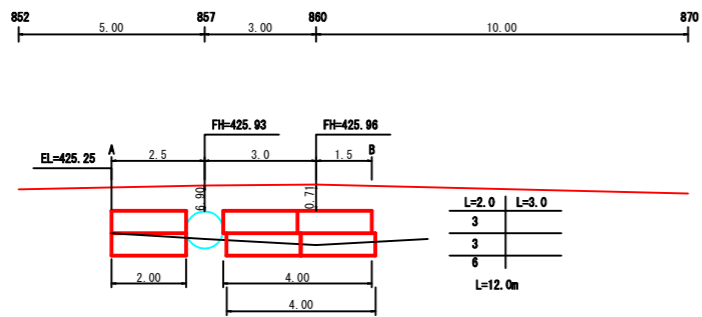
図名	横断面図	4/5
署名	岩手南部森林管理署	
名称	長橋川作業道(林業専用道規格相当) 新設工事	
縮尺	1/100	1049 ~ 1100

直線 L=7.00m 全長 L=44.0m 有効長 L=20.0m



図名	横断面図	5/5
署名	岩手南部森林管理署	
名称	長橋川作業道(林業専用道規格相当) 新設工事	
縮尺	1/100	1110 ~ EP 1115

測点857~860付近ふとんかご
普通ふとんかご(網目15cm・#8)

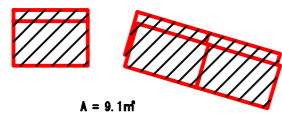


DL=425.00

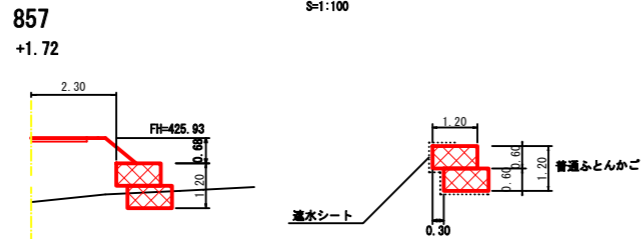
透水シート
天端 (2.0×4.0) × 0.6 = 3.6㎡
側面 1.20×0.6×2×2 = 5.8㎡
裏面 0.6×12.0 = 7.2㎡
底面 面積はCAD計測による= 9.1㎡
計 25.7㎡

中踏石 0.6×1.2×12.0×0.95 = 8.21㎡

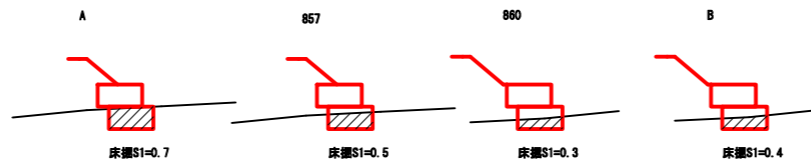
底面図
S=1:100



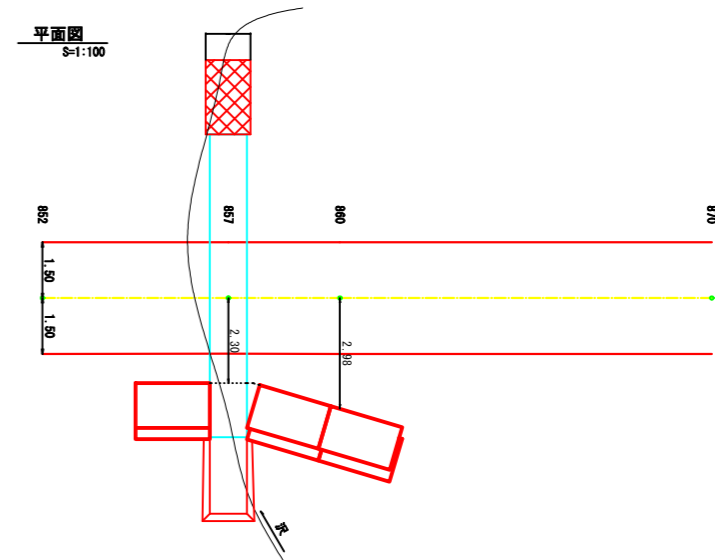
側面図
S=1:100



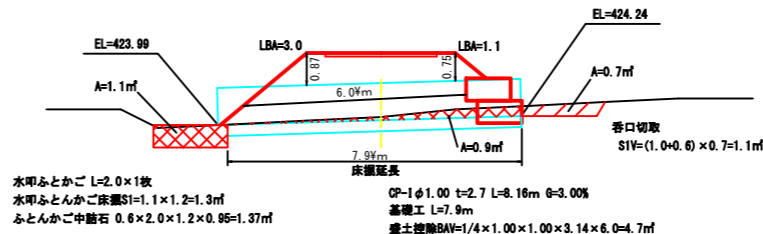
床掘断面図
S=1:100



平面図
S=1:100



857
+1.72



水叩ふとんかご L=2.0×1枚
水叩ふとんかご床掘S1=1.1×1.2=1.3㎡
ふとんかご中踏石 0.6×2.0×1.2×0.95=1.37㎡

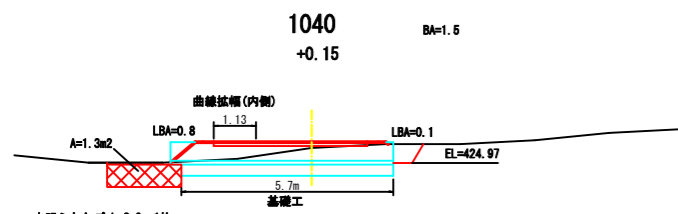
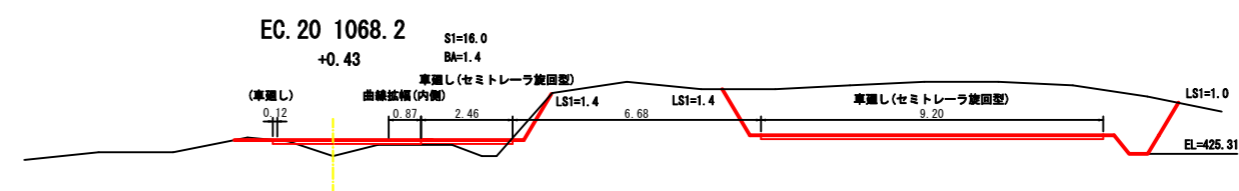
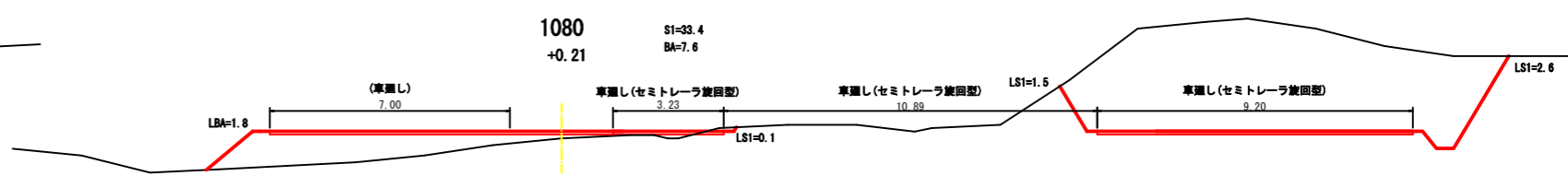
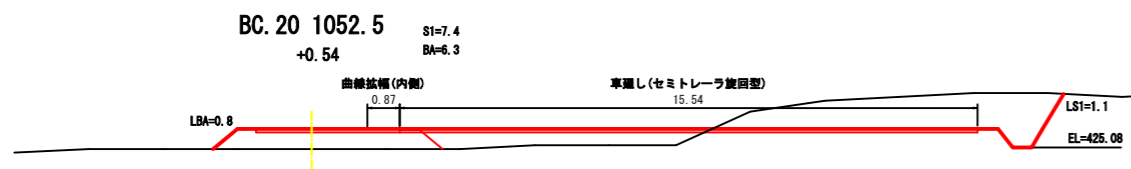
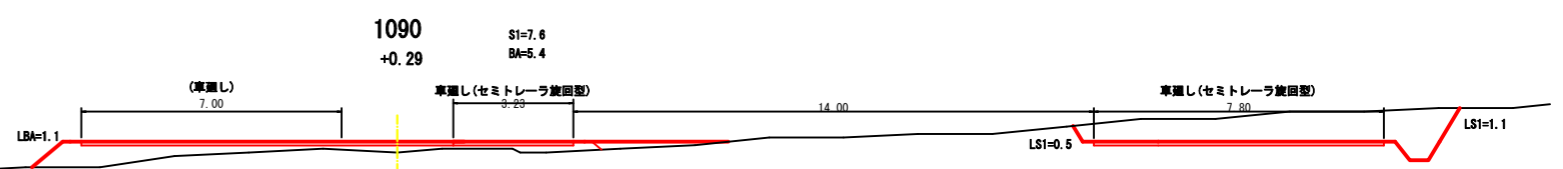
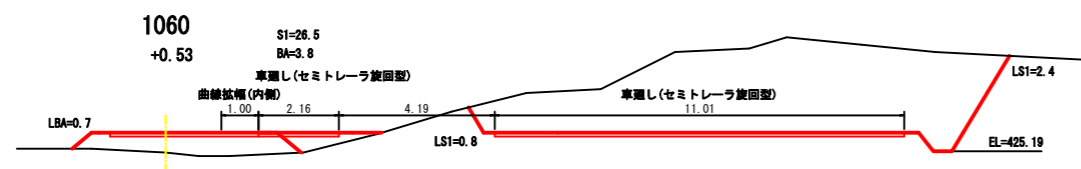
CP-1φ1.00 t=2.7 L=8.16m θ=3.00%
基礎工 L=7.9m
盛土控除BAV=1/4×1.00×1.00×3.14×6.0=4.7㎡

CP床掘平均高さ (H) = 0.9m/7.9 = 0.1m
床掘 (S1) = 7.9×0.1×1.80 = 1.4㎡
埋戻 (C) = 1.4-(7.9×0.1×1.0) = 0.6㎡
基礎床掘 (S1) = 7.9×0.7 = 5.5㎡
基礎埋戻 (C) = 7.9×0.2 = 1.6㎡

排水管基礎
基礎砕石 0.47㎡/m

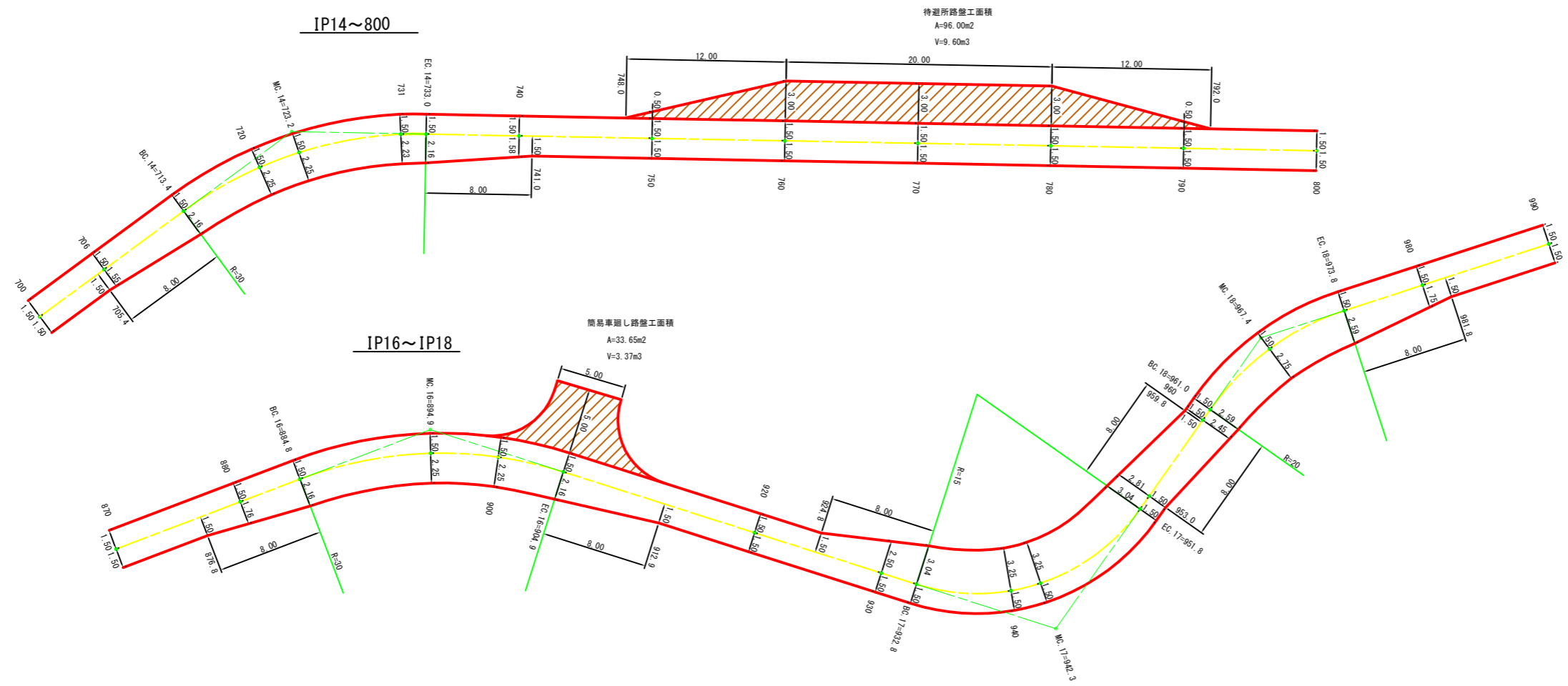
排水管基礎
床掘S1=0.7
埋戻(C)=0.2

図名	構造図	1/3
署名	岩手南部森林管理署	
名称	長瀬川作業道(林業専用道規格相当) 新設工事	
縮尺	1/100	



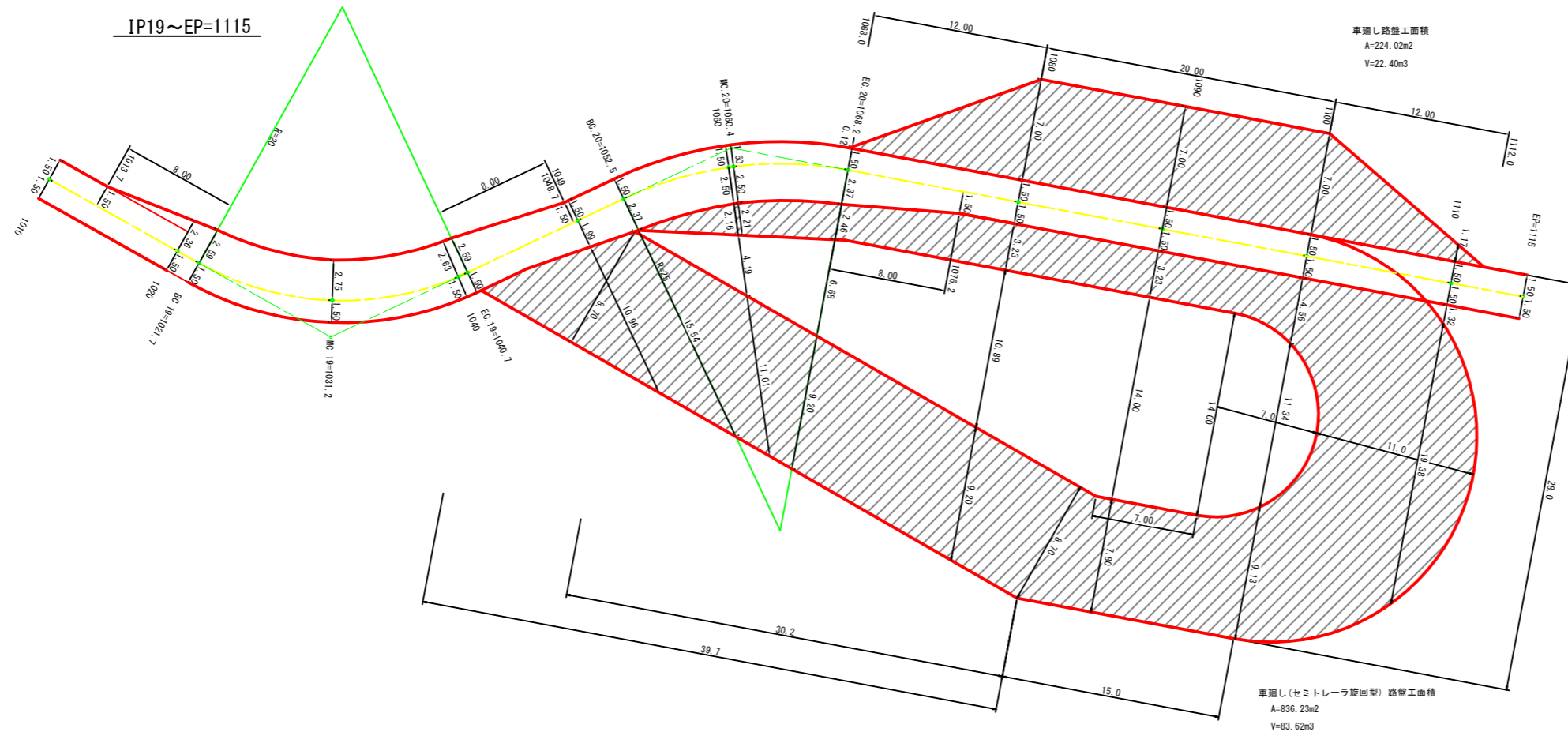
水叩ふとん L=2.0×1枚
 水叩ふとんかご床板 S1=1.3×1.2=1.6m²
 ふとんかご中継石 0.8×2.0×1.2×0.95=1.37m³
 鉄筋コンクリートU型側溝300B L=6.0m
 グレーチング(L=1.00m)5枚
 溝壁工 L=5.7m

図名	構造図	3/3
署名	岩手南部森林管理署	
名称	長瀬川作業道(林業専用道規格相当) 新設工事	
縮尺	1/100	



図名	拡幅図	1/2
署名	岩手南部森林管理署	
名称	長橋川作業道(林業専用道規格相当) 新設工事	
縮尺	1/200	

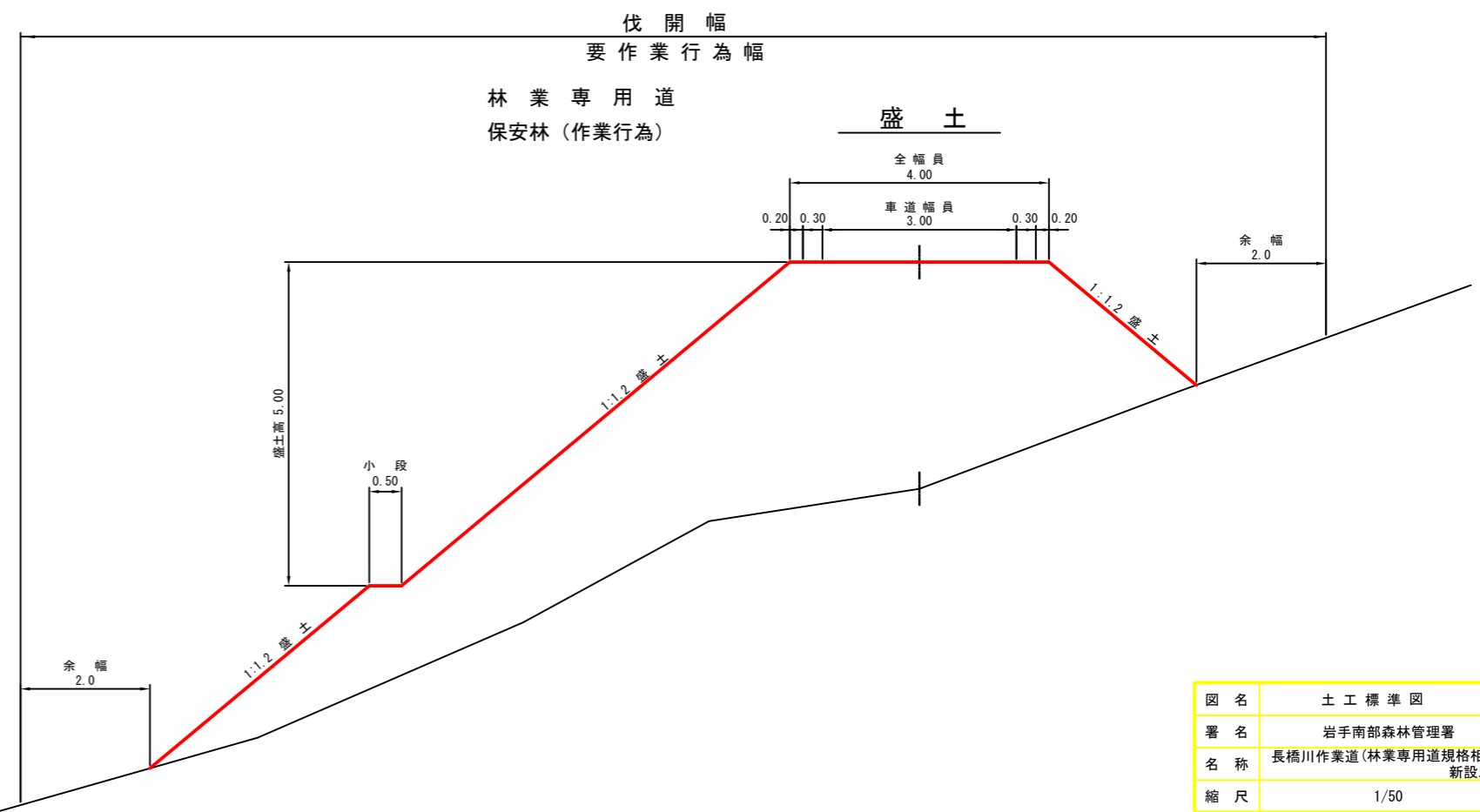
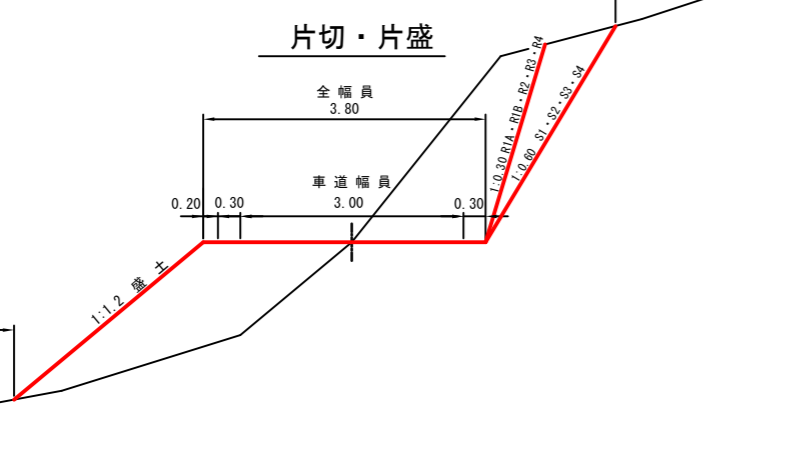
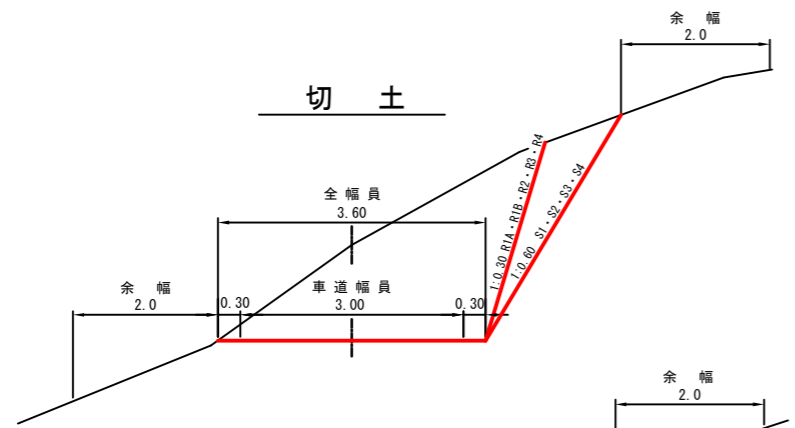
IP19~EP=1115



車廻し路盤工面積
A=224.02m²
V=22.40m³

車廻し(セミトレーラ旋回型)路盤工面積
A=836.23m²
V=83.62m³

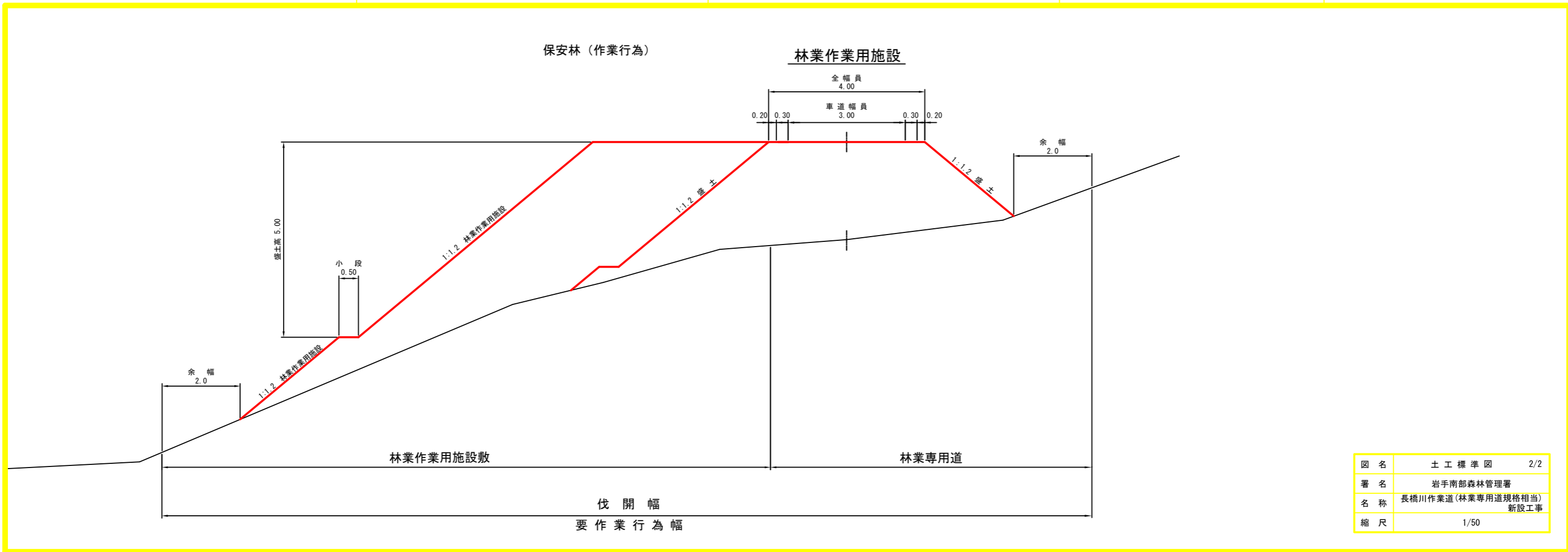
図名	拡幅図	2/2
署名	岩手南部森林管理署	
名称	長橋川作業道(林業専用道規格相当)新設工事	
縮尺	1/200	



図名	土工標準図	1/2
署名	岩手南部森林管理署	
名称	長橋川作業道(林業専用道規格相当)新設工事	
縮尺	1/50	

保安林（作業行為）

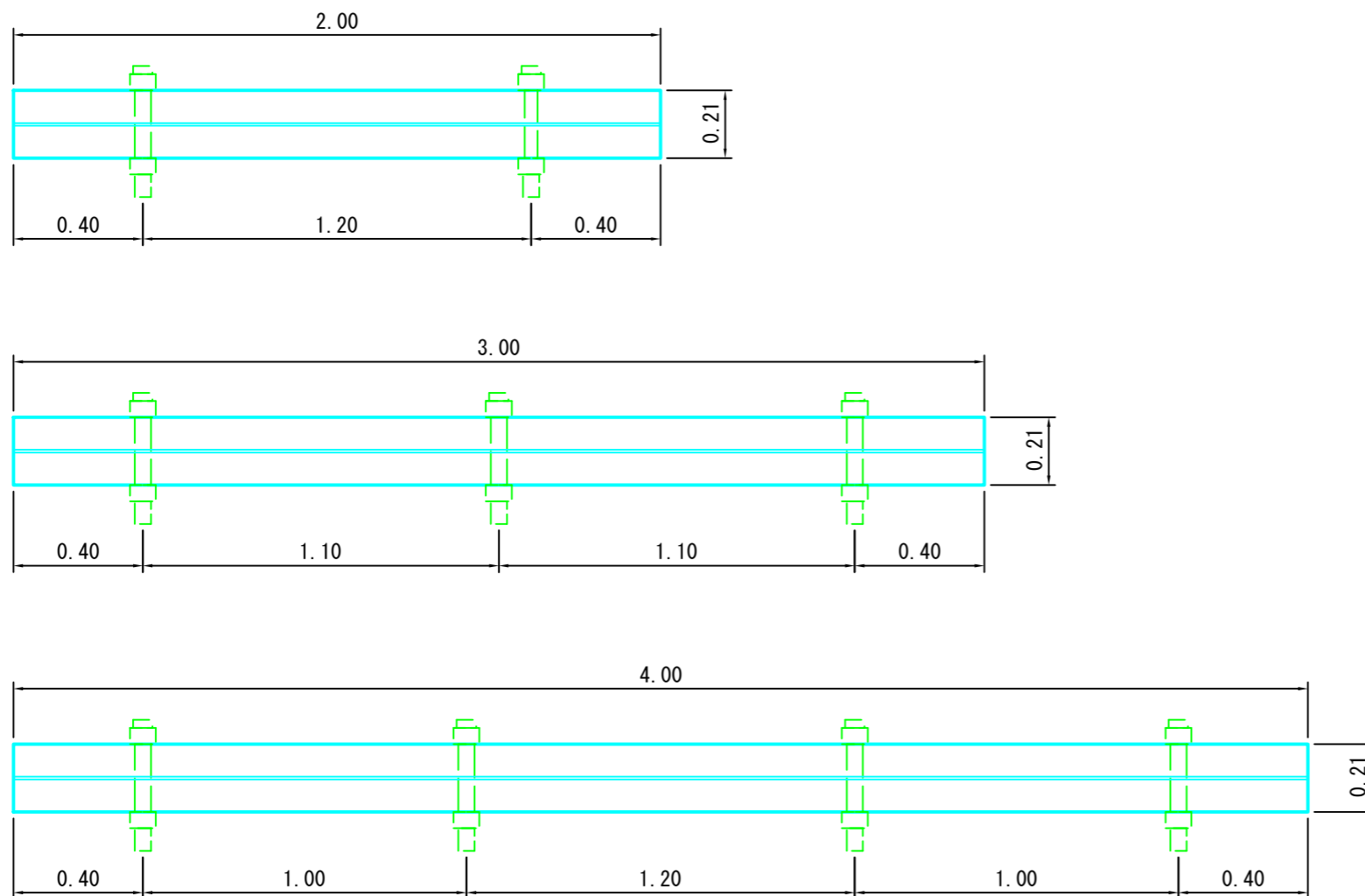
林業作業用施設



図名	土工標準図	2/2
署名	岩手南部森林管理署	
名称	長橋川作業道(林業専用道規格相当)	新設工事
縮尺	1/50	

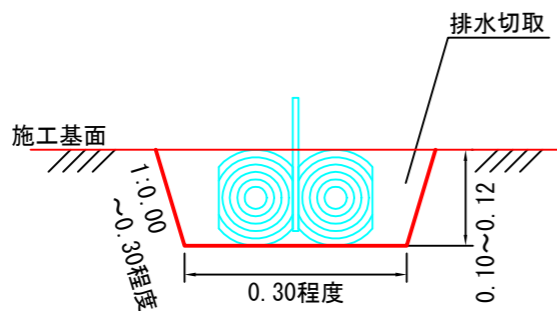
木製路面排水工

平面図 1/20

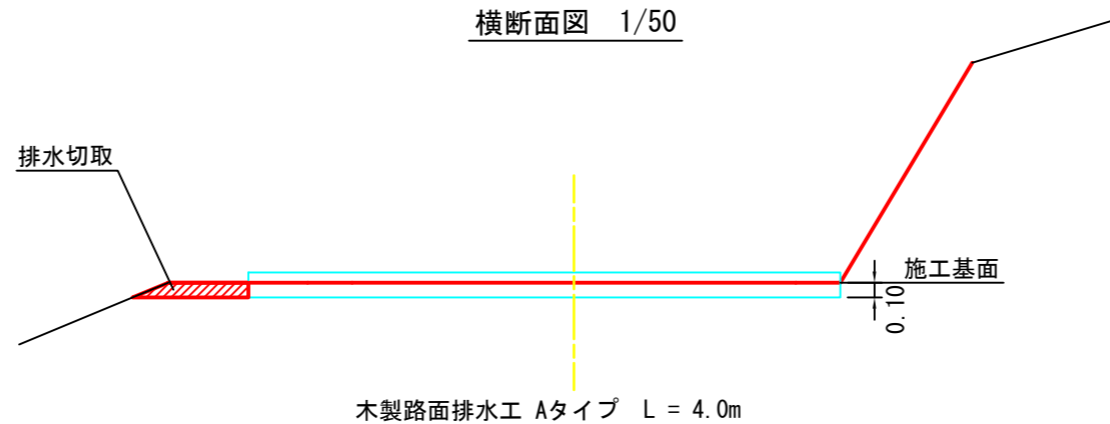


排水切取工 施工参考図

正面図 1/10

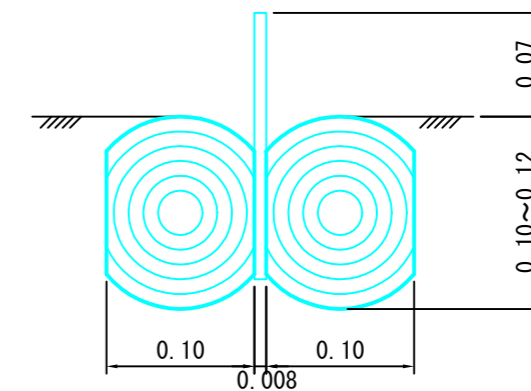


横断面図 1/50



正面図 1/5

Aタイプ

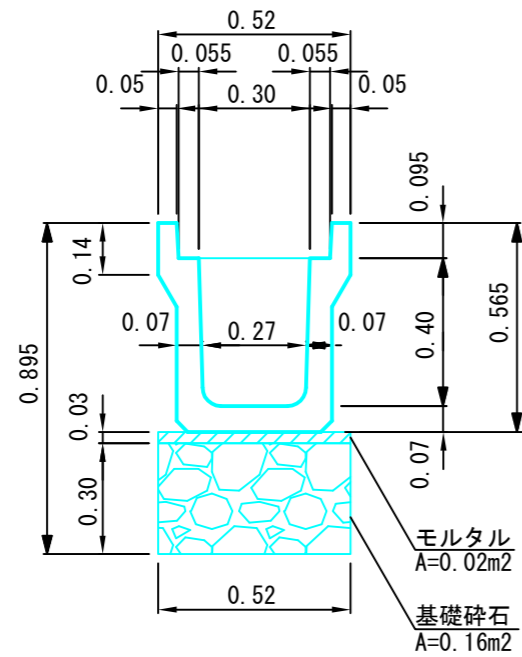


ウォーターガイドのサイズ	
厚さ	0.8cm
幅	18.0cm
長さ	2, 3, 4m

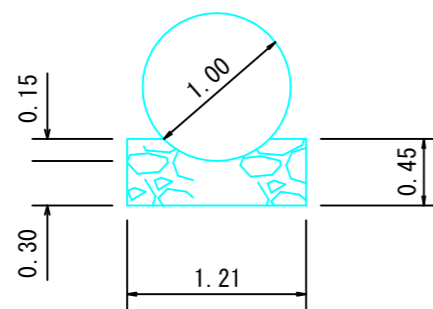
図名	標準図 1/4
署名	岩手南部森林管理署
名称	長橋川作業道(林業専用道規格相当) 新設工事
縮尺	図示

排水工標準図

鉄筋コンクリートU型側溝(落蓋型)300B
S=1:20



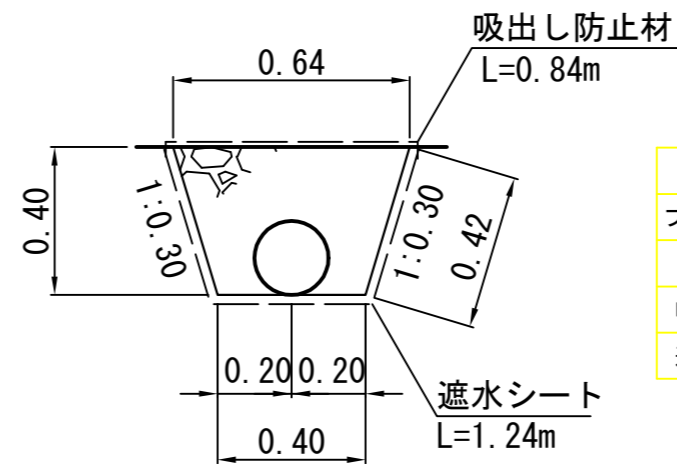
コルゲートパイプΦ1.0
S=1:50



基礎砕石 0.47m³/m

暗渠排水材(有孔管φ=0.20m)

S=1:20

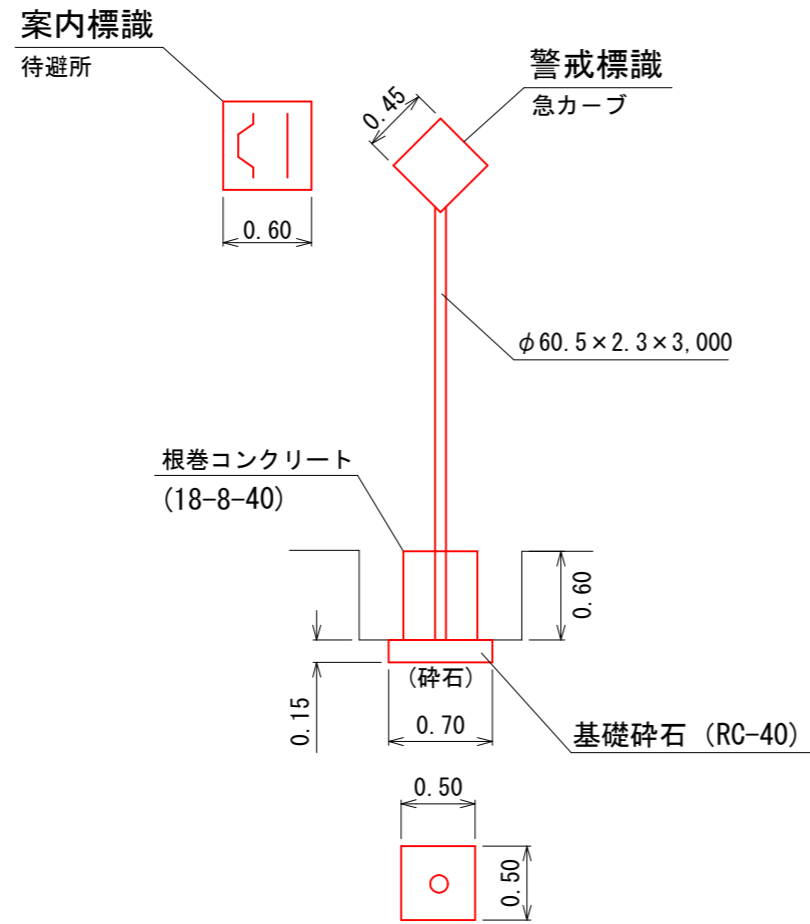


m当たり		
名称	単位	数量
フィルター材	m³	0.18
床掘	m³	0.21
吸出防止材	m	0.84
遮水シート	m²	1.24

図名	標準図	2/4
署名	岩手南部森林管理署	
名称	長橋川作業道(林業専用道規格) 新設工事	
縮尺	図示	

標識工 標準図

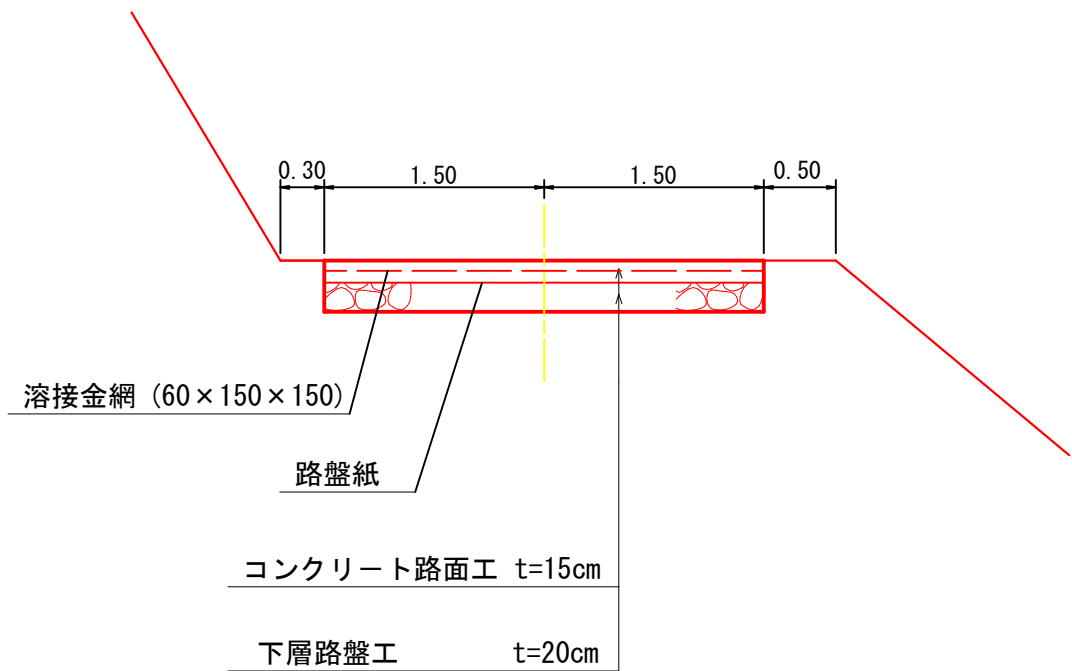
S=1:50



図名	標準図 3/4
署名	岩手南部森林管理署
名称	長橋川作業道(林業専用道規格相当) 新設工事
縮尺	図示

コンクリート路面工

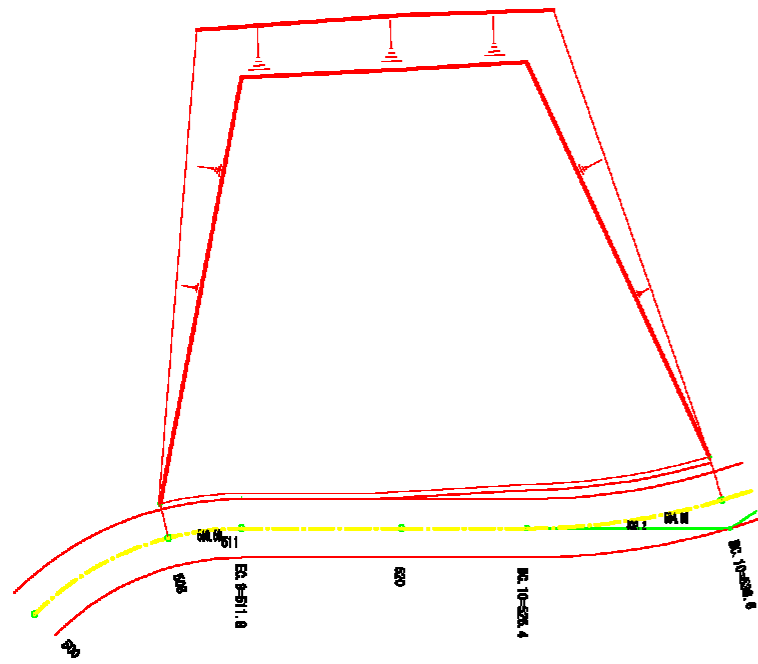
S=1:50



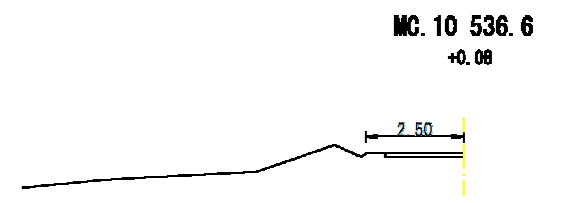
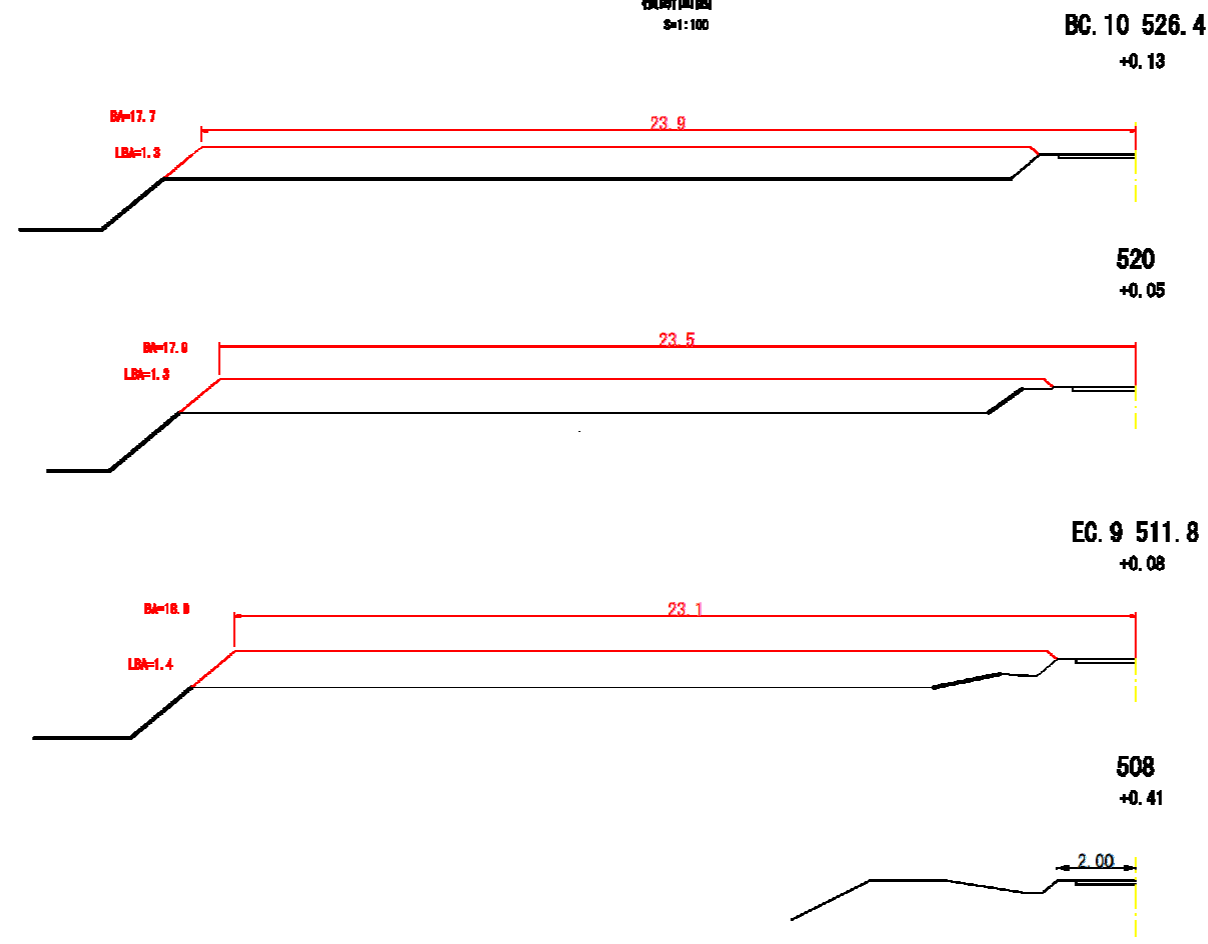
図名	標準図	4/4
署名	岩手南部森林管理署	
名称	長橋川作業道(林業専用道規格相当) 新設工事	
縮尺	図示	

1号林業作業用施設

平面図
S=1:200



横断面図
S=1:100



図名	林業作業用施設横断面図 1/1
署名	岩手南部森林管理署
名称	長瀬川作業道(林業専用道規格相当)新設工事
縮尺	図示