

# 物 件 案 内

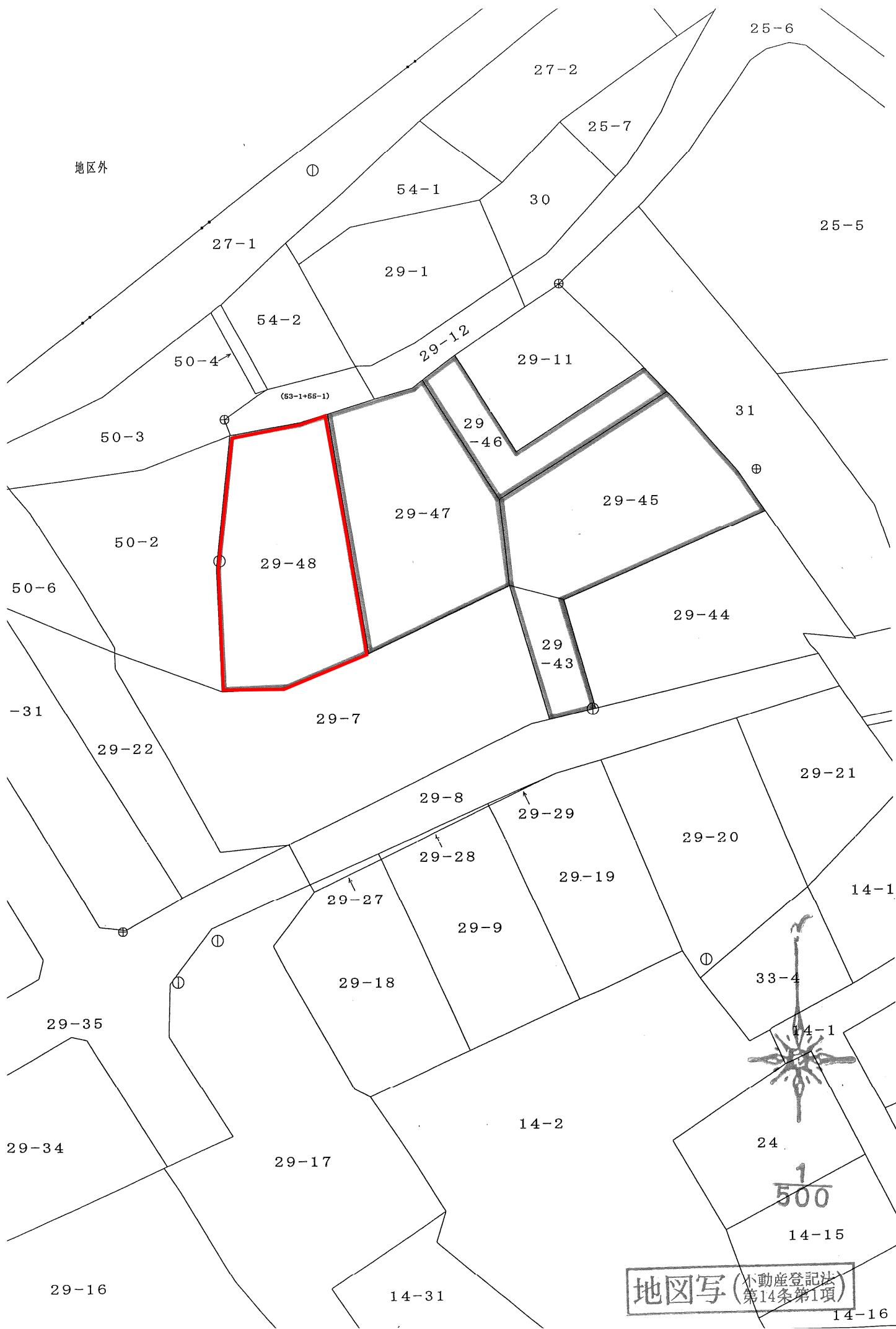
物件番号	2 - 2 6			
所在地	青森県むつ市脇野沢字渡向29-48			
住居表示	青森県むつ市脇野沢字渡向29-48			
地 目	宅 地	面 積 <sup>(注)</sup>	376.20 m <sup>2</sup>	
接面道路の状況	北側約10.6mが幅員約3.5～3.8mの行き止まり市道（舗装）に接面している。			
法令に基づく制限	都 市 計 画 法 法 基 準	区域区分	都市計画区域外	
		地 域 地 区	用途地域	
			その他	防火地域等無し
		建ぺい率	%	
		容積率	%	
		その他		
私道の負担等に関する事項	私道負担の有無	無	負担の内容	
	道路後退の有無	無	負担の内容	
供給・排水施設の整備状況	接続の可否		備 考	
	電 気	可	東北電力(株)むつ営業所 TEL 0175-22-2211	
	公 営 上 水 道	可	むつ市公営企業局水道課 0175-28-4455	
	公 共 下 水 道	否		
	都 市 ガ ス	否	プロパン可	
交通機関	・ J R 大 湊 線 「大 湊」 駅 から 南 西 へ 約 39.5km ・ J R 大 湊 線 「脇野沢」 バス 停 から 北 へ 約 0.2km 徒歩 3分			
公共施設等	役 所	小 学 校	中 学 校	
	むつ市脇野沢庁舎	脇野沢小学校		
参考事項	・ 本地は、公務員宿舎敷地として使用されてきたほぼ平坦な更地です。 ・ 本地には立木（サワラ14本）があります。			
問い合わせ先	東北森林管理局 国有林野管理課  下北森林管理署	〒010 - 8550 秋田市中通五丁目9番16号 〒035 - 0041 青森県むつ市金曲1丁目4-6	TEL:018-836-2184  TEL:050-3160-5885	

(注) : ※を付している面積は、台帳上の面積であり、実測後変更することがあります。

# 位置図

青森県むつ市脇野沢字渡向29-48  
面積 376㎡



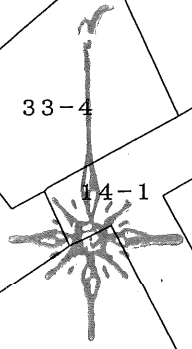


地区外

地図写 (不動産登記法  
第14条第1項)

14-16

1/500



25-6  
27-2  
25-7  
54-1  
30  
25-5  
27-1  
29-1  
54-2  
29-12  
29-11  
50-4  
(53-1+55-1)  
50-3  
31  
50-2  
29-46  
29-45  
50-6  
29-48  
29-47  
29-44  
29-43  
-31  
29-7  
29-22  
29-8  
29-29  
29-20  
29-21  
29-28  
29-19  
14-1  
29-27  
29-9  
33-4  
14-1  
29-35  
29-18  
14-2  
24  
14-15  
29-34  
29-17  
14-31  
29-16  
14-31