

物 件 案 内

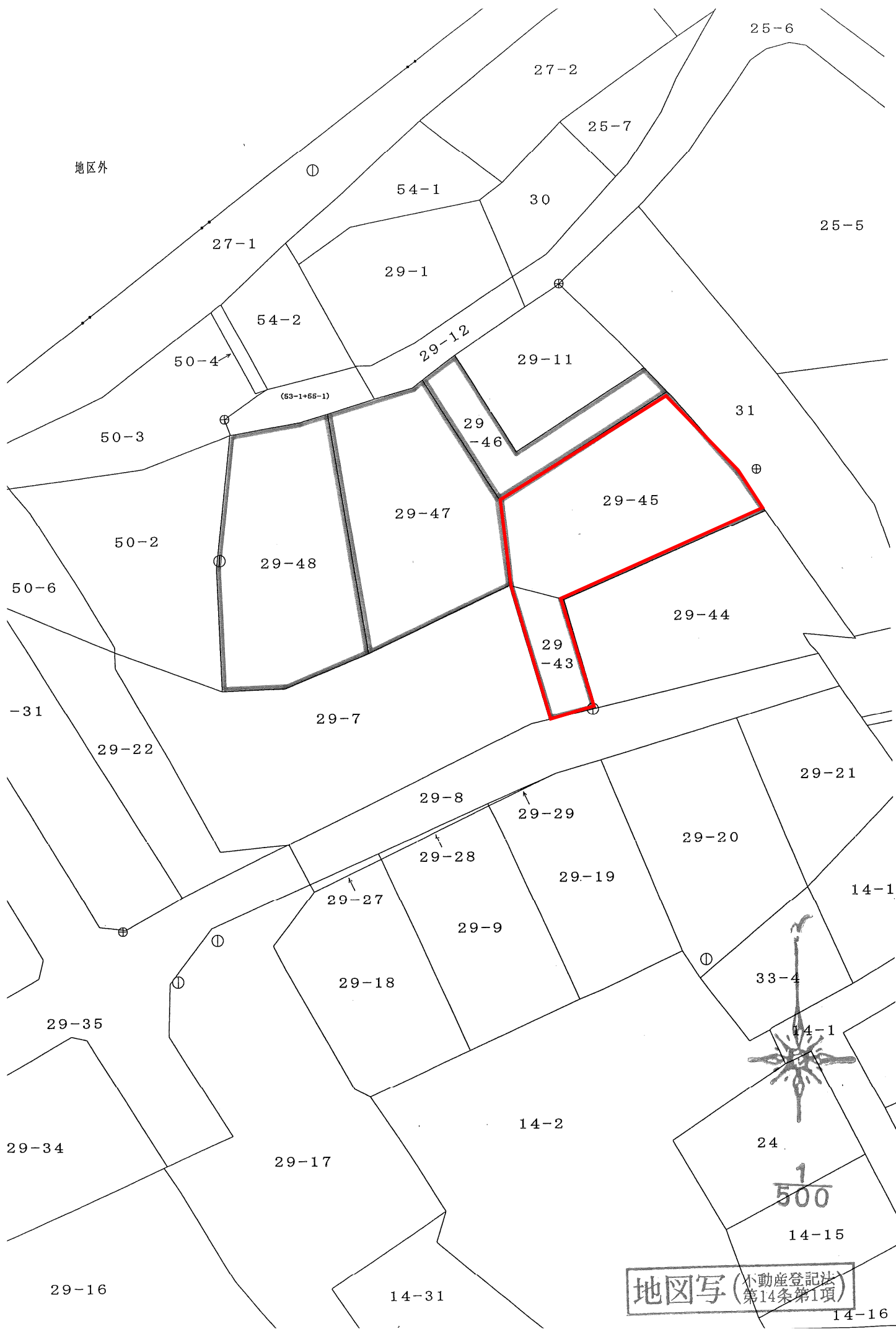
物件番号	2 - 2 4			
所在地	青森県むつ市脇野沢字渡向29-43ほか1筆			
住居表示	青森県むつ市脇野沢字渡向29-43ほか			
地 目	宅 地	面 積 ^(注)	412.29 m ²	
接面道路の状況	南東側で幅員約4.0mの市道に接面している。			
法令に基づく制限	都 市 計 画 法 法 規 準	区域区分	都市計画区域外	
		地 域 地 区	用途地域	
			その他	防火地域等無し
		建 ぺ い 率	%	
		容 積 率	%	
	その他			
私道の負担等に関する事項	私道負担の有無	無	負担の内容	
	道路後退の有無	無	負担の内容	
供給・排水施設の整備状況		接続の可否	備 考	
	電 気	可	東北電力(株)むつ営業所 TEL 0175-22-2211	
	公 営 上 水 道	可	むつ市公営企業局水道課 0175-28-4455	
	公 共 下 水 道	否		
	都 市 ガ ス	否	プロパン可	
交通機関	<ul style="list-style-type: none"> ・ J R 大 湊 線 「大 湊」 駅 から 南 西 へ 約 39.5km ・ J R 大 湊 線 「脇野沢」 バス 停 から 北 へ 約 0.2km 徒歩 3分 			
公共施設等	役 所	小 学 校	中 学 校	
	むつ市脇野沢庁舎	脇野沢小学校		
参考事項	・ 本地は、公務員宿舎敷地として使用されてきたほぼ平坦な更地です。			
問い合わせ先	東北森林管理局 国有林野管理課 下北森林管理署	〒010 - 8550 秋田市中通五丁目9番16号 〒035 - 0041 青森県むつ市金曲1丁目4-6	TEL:018-836-2184 TEL:050-3160-5885	

(注) : ※を付している面積は、台帳上の面積であり、実測後変更することがあります。

位置図

青森県むつ市脇野沢字渡向29-43ほか1筆
面積 412㎡

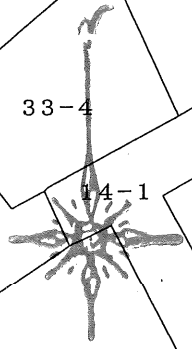




地区外

地図写 (不動産登記法
第14条第1項)

1/500



14-16

25-6

27-2

25-7

54-1

30

25-5

27-1

29-1

54-2

29-12

29-11

50-4

(53-1+55-1)

50-3

29-46

31

50-2

29-48

29-47

29-45

50-6

29-44

29-43

-31

29-7

29-22

29-21

29-8

29-29

29-20

29-28

29-19

14-1

29-27

29-9

33-4

29-35

29-18

14-1

29-34

29-17

14-2

24

29-16

14-31

14-15