

物 件 案 内

| | | | | |
|--------------|--|---------------------------------|------------------------------------|--|
| 物件番号 | 2 - 1 5 | | | |
| 所在地 | 青森県東津軽郡外ヶ浜町字三厩増川257-23 | | | |
| 住居表示 | 青森県東津軽郡外ヶ浜町字三厩増川257-23 | | | |
| 地 目 | 雑種地 | 面 積 ^(注) | 405.72 m ² | |
| 接面道路の状況 | 北側で幅員約5.0mの町道に接面している。 | | | |
| 法令に基づく制限 | 都 市 計 画 法 基 準 | 区 域 区 分 | 都市計画区域外 | |
| | | 地 域 地 区 | 用 途 地 域 | |
| | | | 防 火 地 域 等 無 し | |
| | | そ の 他 | | |
| | | 建 ぺ い 率 | % | |
| | 容 積 率 | % | | |
| 制 限 | そ の 他 | | | |
| 私道の負担等に関する事項 | 私道負担の有無 | 無 | 負 担 の 内 容 | |
| | 道路後退の有無 | 無 | 負 担 の 内 容 | |
| 供給・排水施設の整備状況 | 電 気 | 可 | 東北電力(株)蟹田サービスセンター TEL 0174-22-2028 | |
| | 公 営 上 水 道 | 可 | 外ヶ浜町役場三厩支所 0174-37-2001 | |
| | 公 共 下 水 道 | 可 | 外ヶ浜町役場三厩支所 0174-37-2001 | |
| | 都 市 ガ ス | 否 | プロパン可 | |
| | 接 続 の 可 否 | 備 考 | | |
| 交通機関 | J R 津 軽 線 「 三 厩 」 駅 から 北 西 へ 約 1.0km 徒 歩 17分 | | | |
| 公共施設等 | 役 所 | 小 学 校 | 中 学 校 | |
| | 外ヶ浜町役場三厩支所 | 町立三厩小学校 | 町立三厩中学校 | |
| 参考事項 | ・ 本地は、旧増川森林事務所敷として使用してきた土地で、更地です。 | | | |
| 問い合わせ先 | 東北森林管理局 国有林野管理課 | 〒010 - 8550 秋田市中通五丁目9番16号 | TEL:018-836-2184 | |
| | 青森森林管理署 | 〒038 - 0011 青森県青森市篠田三丁目22-16 | TEL:017-781-0131 | |

(注) : ※を付している面積は、台帳上の面積であり、実測後変更することがあります。

位置図

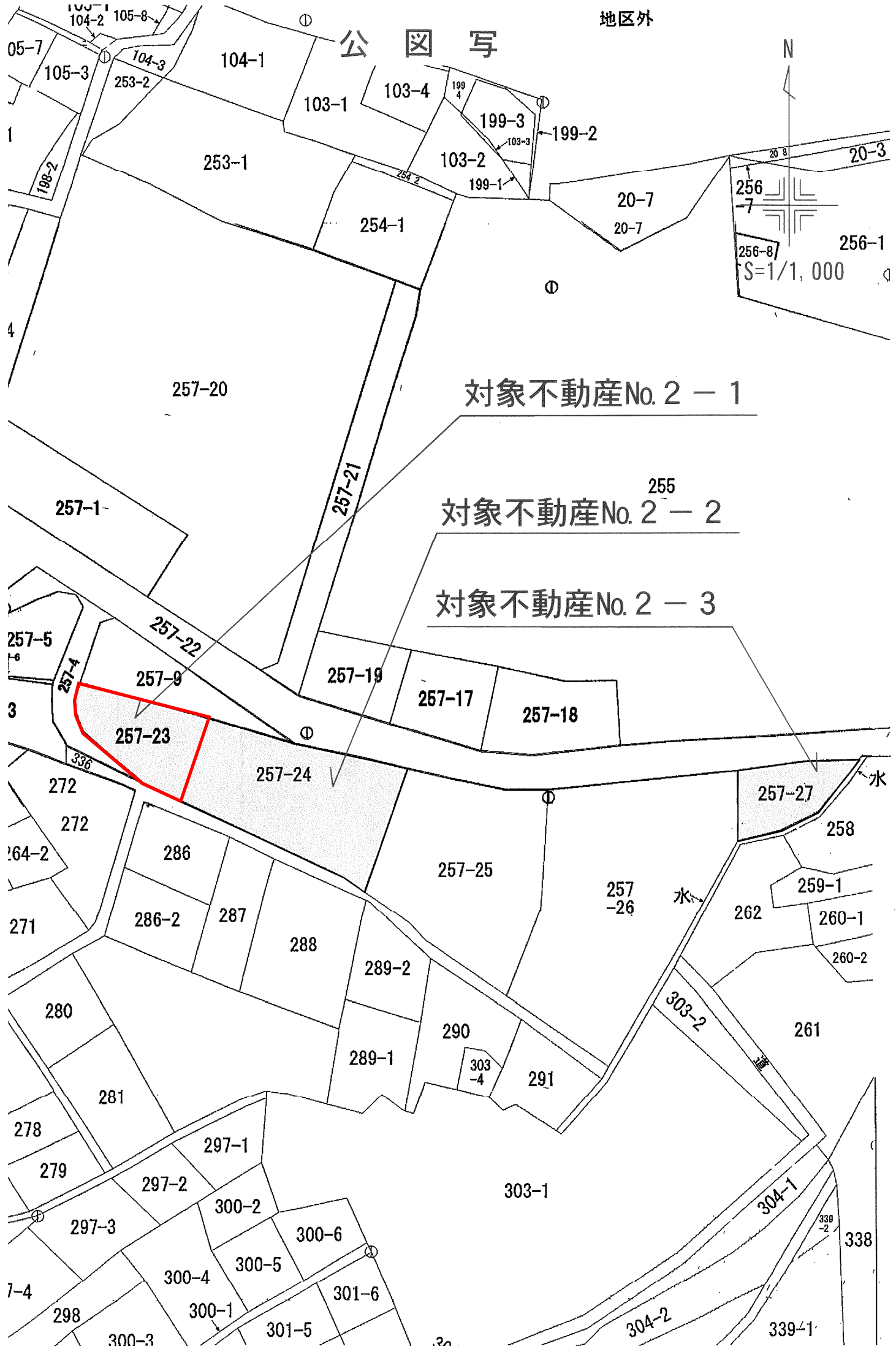
青森県東津軽郡外ヶ浜町字三厩増川257-23
面積 405㎡



地区外

写 図 公

N



対象不動産No. 2 - 1

対象不動産No. 2 - 2

対象不動産No. 2 - 3