

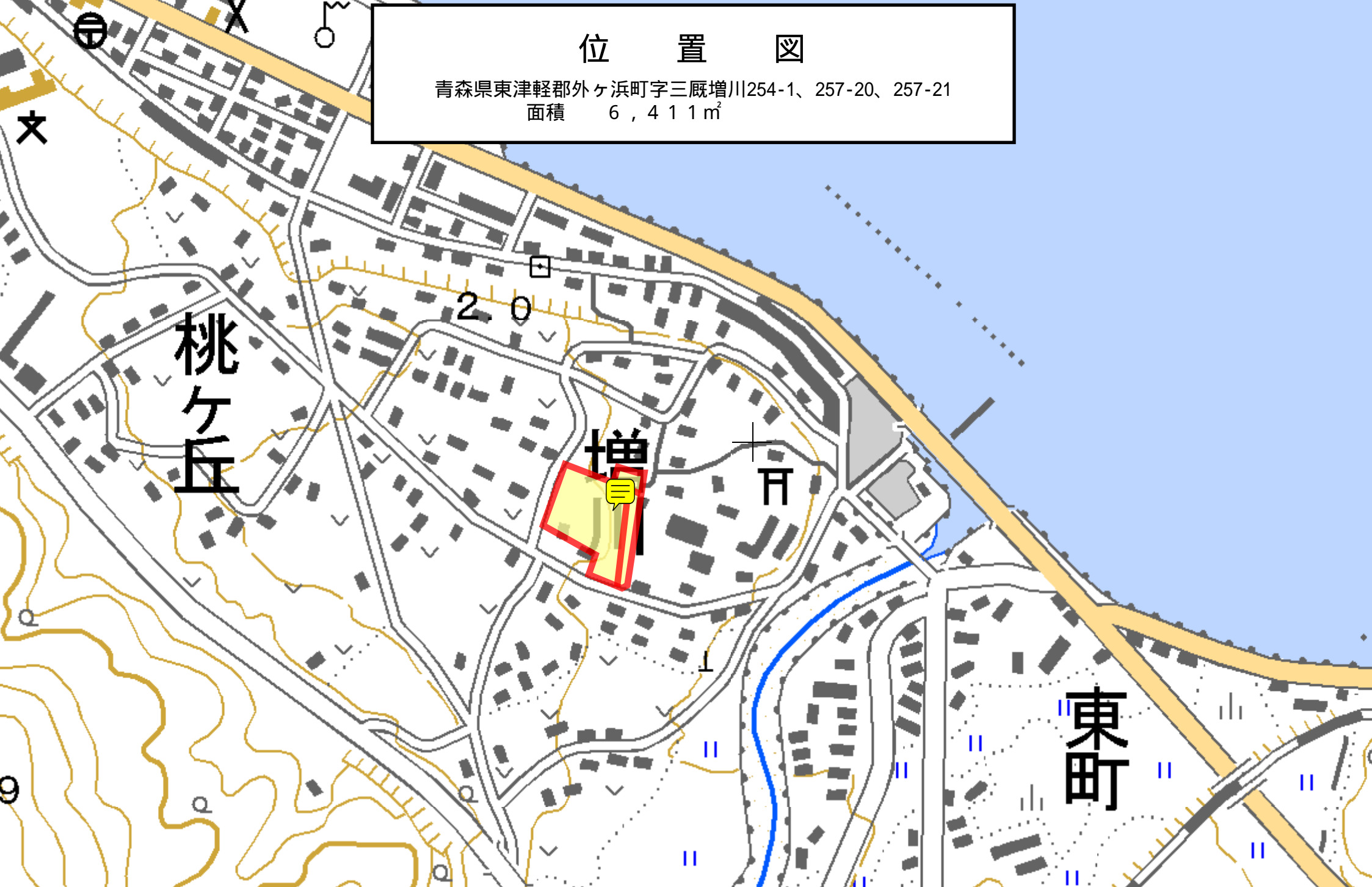
物 件 案 内

物件番号	2 - 1 3			
所在地	青森県東津軽郡外ヶ浜町字三厩増川254-1、257-20、257-21			
住居表示	青森県東津軽郡外ヶ浜町字三厩増川254-1ほか			
地 目	宅地及び雑種地	面 積 ^(注)	6,411.07 m ²	
接面道路の状況	南西側で幅員約8.0mの町道に接面している。			
法令に基づく制限	都 市 計 画 法 都 市 基 準 法	区 域 区 分	都市計画区域外	
		地 域 地 区	用 途 地 域	
			防 火 地 域 等 無 し	
		そ の 他		
		建 ぺ い 率	%	
		容 積 率	%	
	そ の 他			
私道の負担等に関する事項	私道負担の有無	無	負 担 の 内 容	
	道路後退の有無	無	負 担 の 内 容	
供給・排水施設の整備状況	電 気	可	東北電力(株)蟹田サービスセンター TEL 0174-22-2028	
	公 営 上 水 道	可	外ヶ浜町役場三厩支所 0174-37-2001	
	公 共 下 水 道	可	外ヶ浜町役場三厩支所 0174-37-2001	
	都 市 ガ ス	否	プロパン可	
	接 続 の 可 否	備 考		
交通機関	J R 津 軽 線 「 三 厩 」 駅 から 北 西 へ 約 1.0km 徒 歩 17分			
公共施設等	役 所	小 学 校	中 学 校	
	外ヶ浜町役場三厩支所	町立三厩小学校	町立三厩中学校	
参考事項	<ul style="list-style-type: none"> ・ 本地は、旧増川事務所宿舍用地及び旧増川貯木場跡地で更地です。 ・ 本地の257番20及び257番1が町道に接面しています。 ・ 本地には立木が現存しています。 			
問い合わせ先	東北森林管理局 国有林野管理課 青森森林管理署	〒010 - 8550 秋田市中通五丁目9番16号 〒038 - 0011 青森県青森市篠田三丁目22-16	TEL:018-836-2184 TEL:017-781-0131	

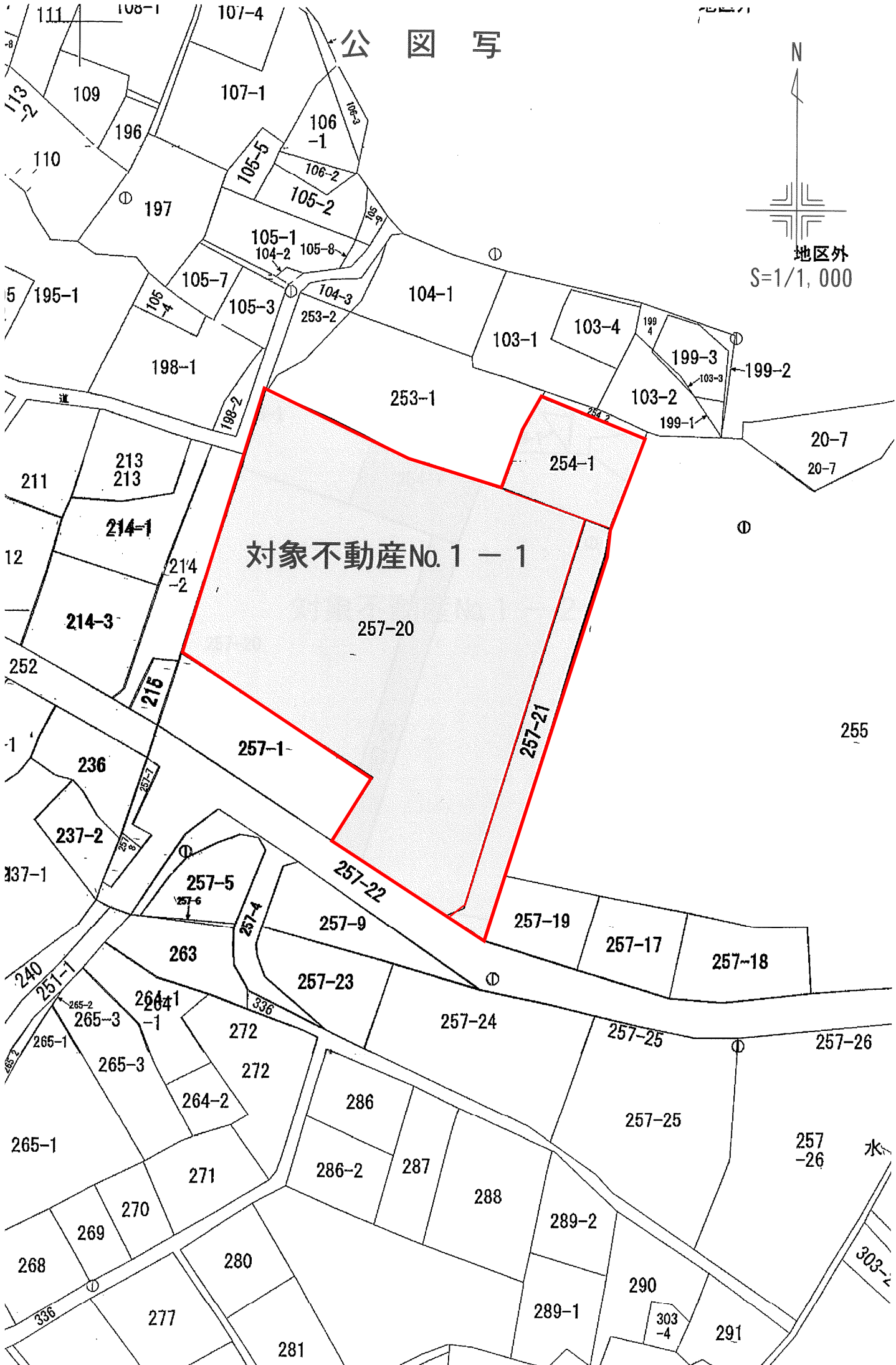
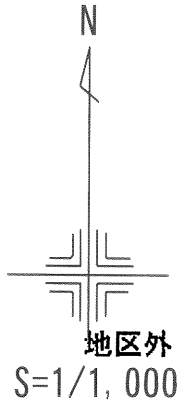
(注) : ※を付している面積は、台帳上の面積であり、実測後変更することがあります。

位置図

青森県東津軽郡外ヶ浜町字三厩増川254-1、257-20、257-21
面積 6,411m²



公 図 写



対象不動産No. 1 - 1