

物 件 案 内

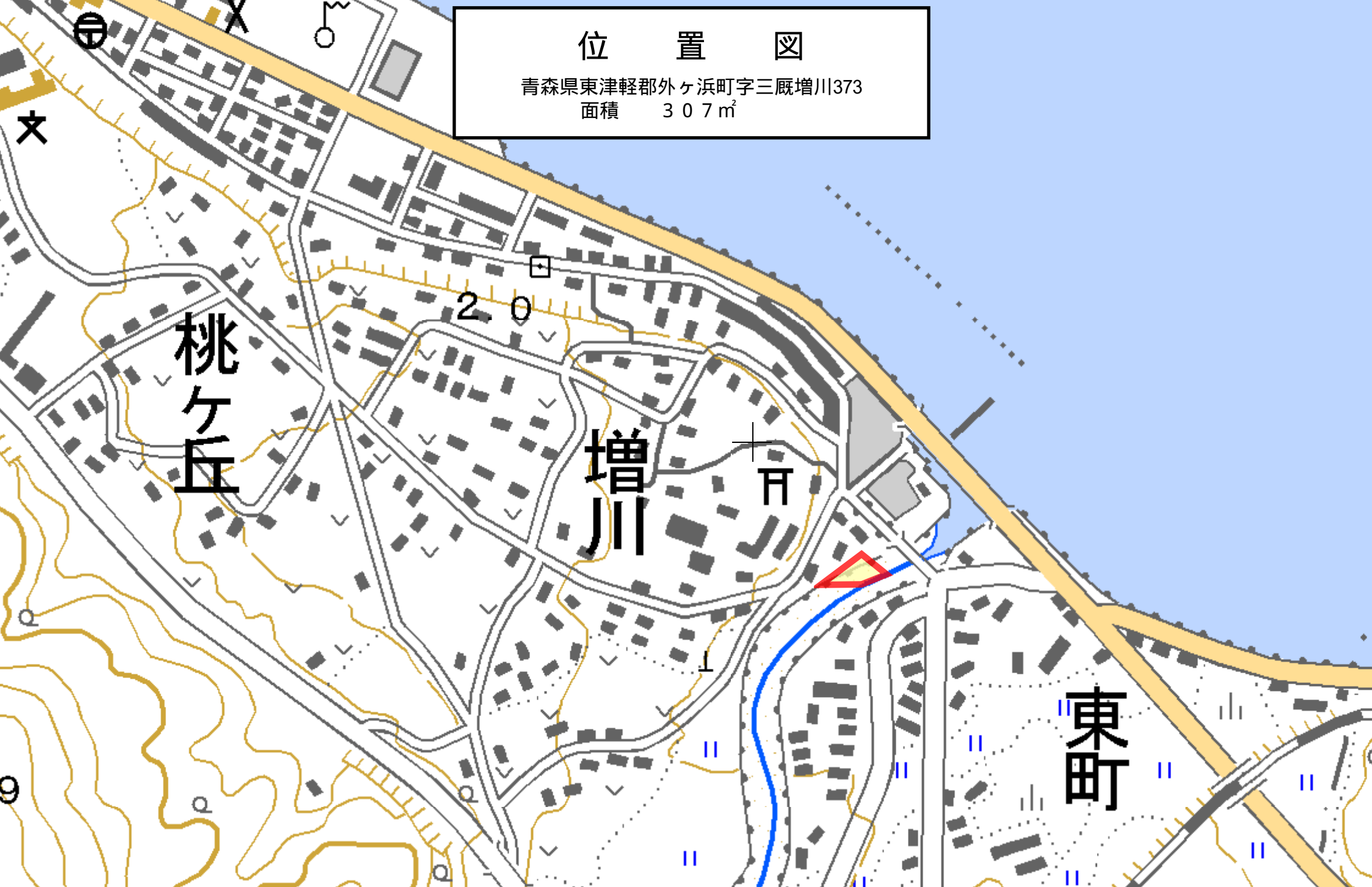
物件番号	2 - 1 2			
所在地	青森県東津軽郡外ヶ浜町字三厩増川371ほか2筆			
住居表示	青森県東津軽郡外ヶ浜町字三厩増川371ほか2筆			
地 目	宅地・原野・雑種地	面積 ^(注)	914.44 m ²	
接面道路の状況	西側で幅員10mの町道に接面している。			
法令に基づく制限	都市計画法	区域区分	都市計画区域外	
		地域地区	用途地域	
			その他	防火地域等無し
		建ぺい率	%	
		容積率	%	
		その他		
	私道の負担等に関する事項	私道負担の有無	無	負担の内容
	道路後退の有無	無	負担の内容	
供給・排水施設の整備状況		接続の可否	備 考	
	電 気	可	東北電力(株)蟹田サービスセンター TEL 0174-22-2028	
	公 営 上 水 道	可	外ヶ浜町役場三厩支所 0174-37-2001	
	公 共 下 水 道	否		
	都 市 ガ ス	否	プロパン可	
交通機関	JR津軽線「三厩」駅から北西へ約0.7km 徒歩11分			
公共施設等	役 所	小学校	中学校	
	外ヶ浜町役場三厩支所	町立三厩小学校	町立三厩中学校	
参考事項	<ul style="list-style-type: none"> ・本地は、旧増川公務員宿舎敷・旧増川森林事務所車庫及び物品庫として使用してきた土地です。 ・本地は更地です。 ・本地の周辺は一般住宅地です。 			
問い合わせ先	東北森林管理局 国有林野管理課 青森森林管理署	〒010 - 8550 秋田市中通五丁目9番16号 〒038 - 0011 青森県青森市篠田3-22-16	TEL:018-836-2184 TEL:017-781-0131	

(注)：※を付している面積は、台帳上の面積であり、実測後変更することがあります。

位置図

青森県東津軽郡外ヶ浜町字三厩増川373

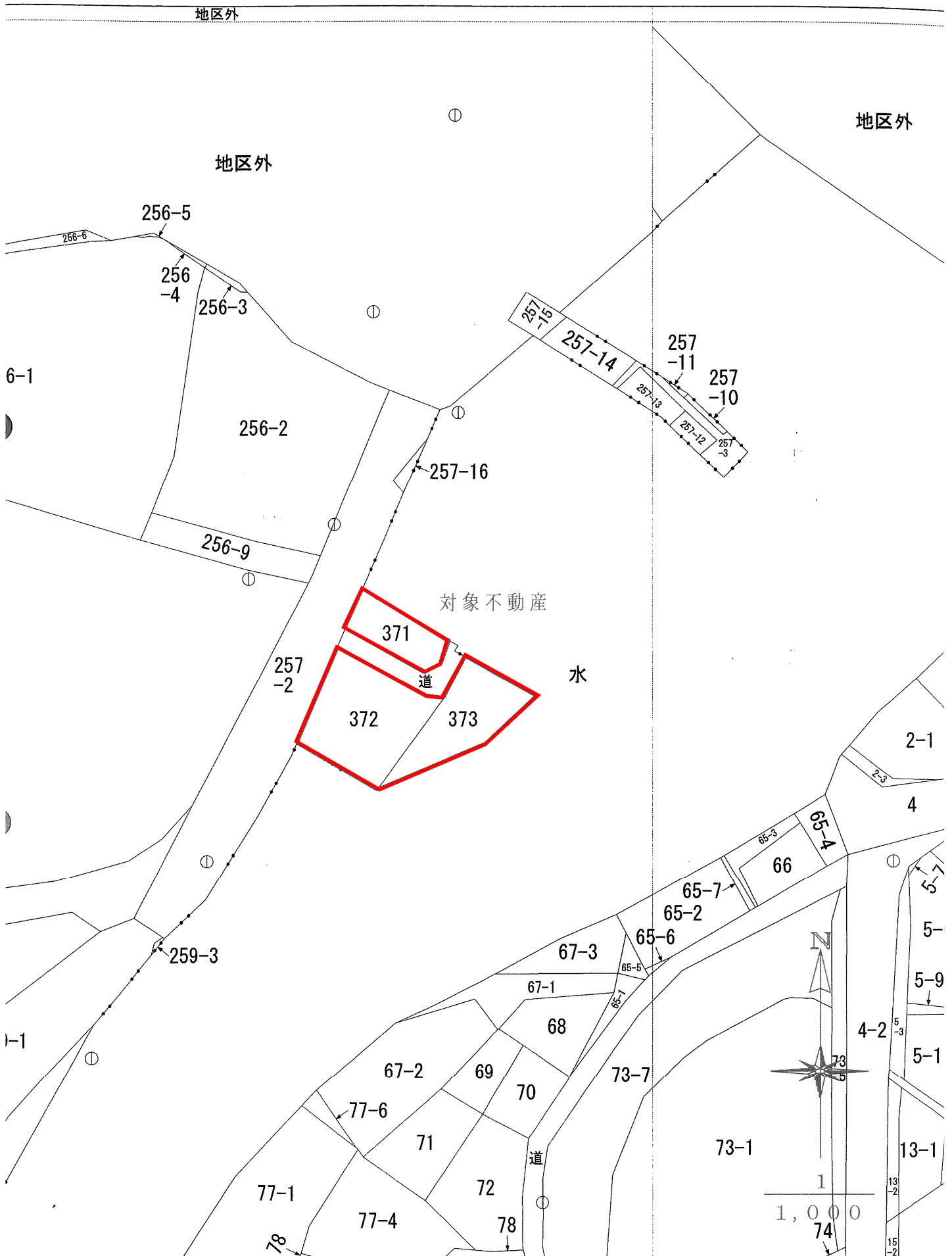
面積 307㎡



桃ヶ丘

増川

東町



図上測定)

地図 (不動産登記法 第14条第1項) 写