

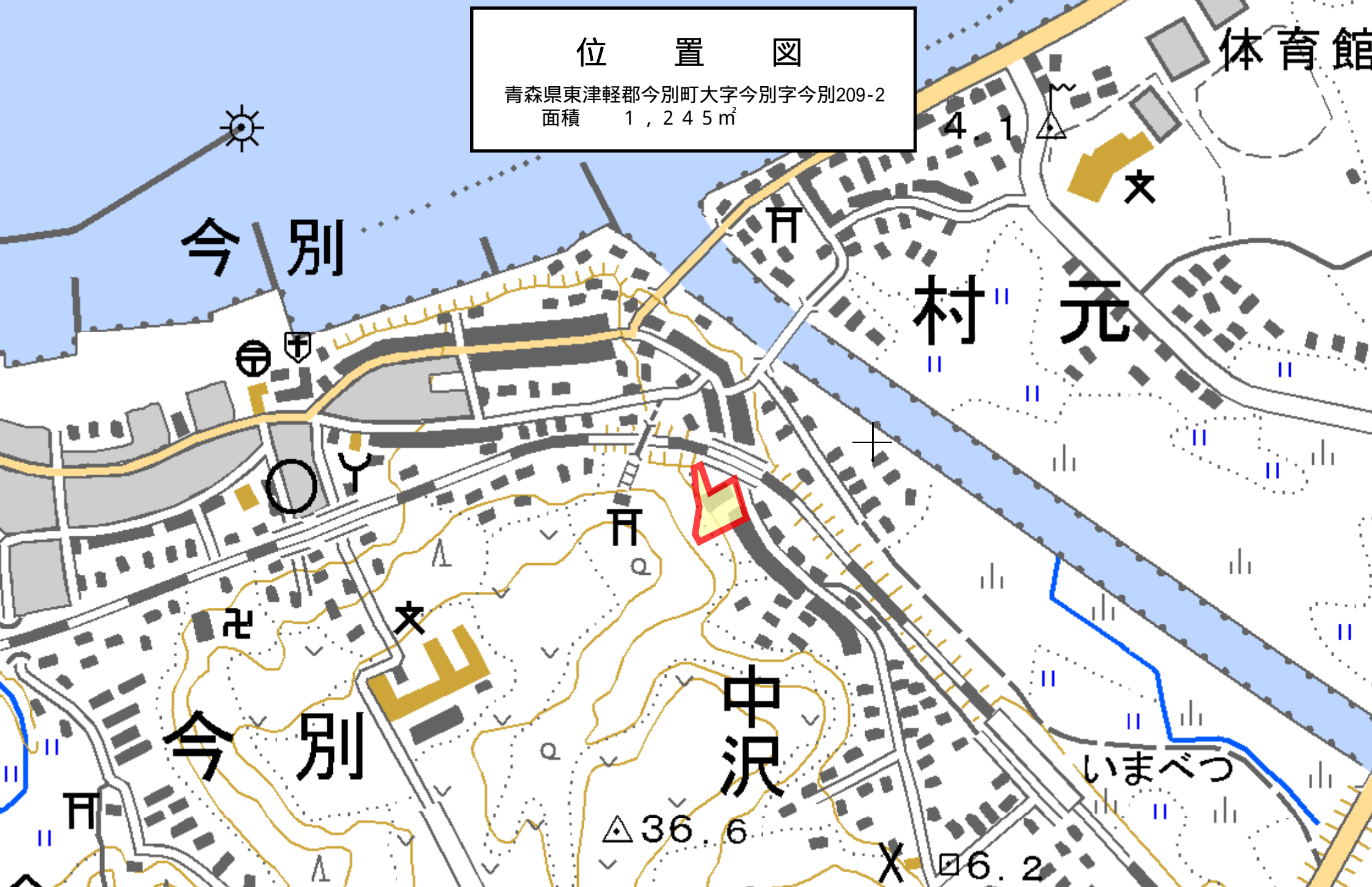
# 物 件 案 内

物件番号	2 - 8			
所在地	青森県東津軽郡今別町大字今別字今別209-2			
住居表示	青森県東津軽郡今別町大字今別字今別2-8			
地 目	雑種地	面 積 <sup>(注)</sup>	1,245.66 m <sup>2</sup>	
接面道路の状況	東側で幅員6mの県道14号線に接面している。			
法令に基づく制限	都 市 計 画 法 都 市 基 準 法	区域区分	都市計画区域外	
		地 域 地 区	用途地域	
			そ の 他	防火地域等無し
		建 ぺ い 率	%	
		容 積 率	%	
	そ の 他			
私道の負担等に関する事項	私道負担の有無	無	負担の内容	
	道路後退の有無	無	負担の内容	
供給・排水施設の整備状況	電 気	可	東北電力(株)蟹田サービスセンター TEL 0174-22-2028	
	公 営 上 水 道	可	今別町役場 0174-35-2001	
	公 共 下 水 道	否		
	都 市 ガ ス	否	プロパン可	
	接 続 の 可 否	備 考		
交通機関	津軽鉄道「今別」駅から北西に約0.4km 徒歩6分			
公共施設等	役 所	小 学 校	中 学 校	
	今別町役場	町立今別小学校	町立今別中学校	
参考事項	<ul style="list-style-type: none"> <li>・ 本地は、旧今別営林事務所庁舎敷として使用してきた土地であり、更地です。</li> <li>・ 本地の周辺は一般住宅地及び山林です。</li> </ul>			
問い合わせ先	東北森林管理局 国有林野管理課	〒010 - 8550 秋田市中通五丁目9番16号	TEL:018-836-2184	
	青森森林管理署	〒038 - 0011 青森県青森市篠田3-22-16	TEL:017-781-0131	

(注)：※を付している面積は、台帳上の面積であり、実測後変更することがあります。

# 位置図

青森県東津軽郡今別町大字今別字今別209-2  
面積 1,245㎡



体育館

今別

村元

今別

中沢

いまべつ

文

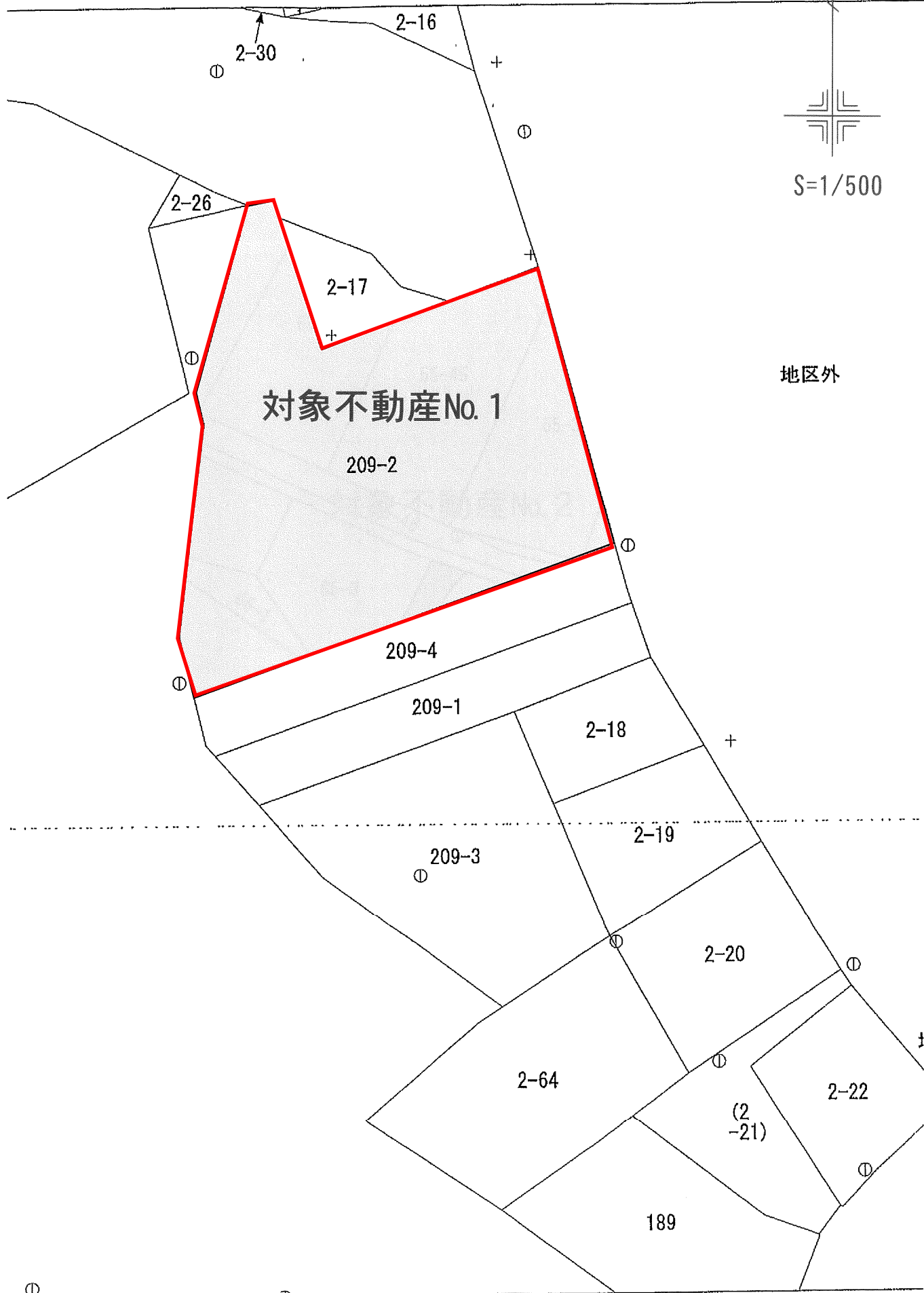
△ 36.6

□ 6.2

4.1

# 公 図 写

(座標値種別・図上測定)



対象不動産No. 1

209-2

地区外

S=1/500

⊙ : 図上測定)