

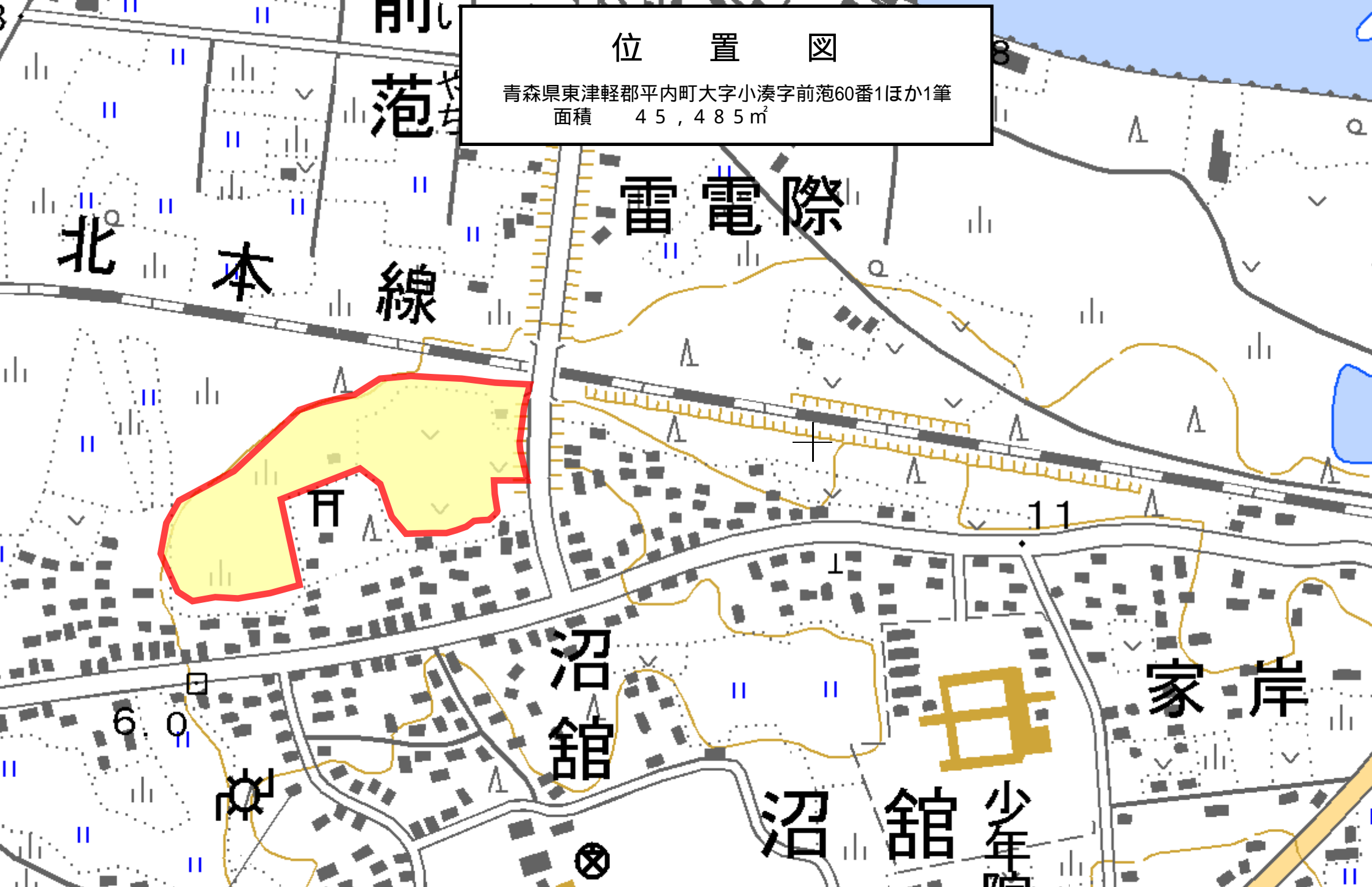
物 件 案 内

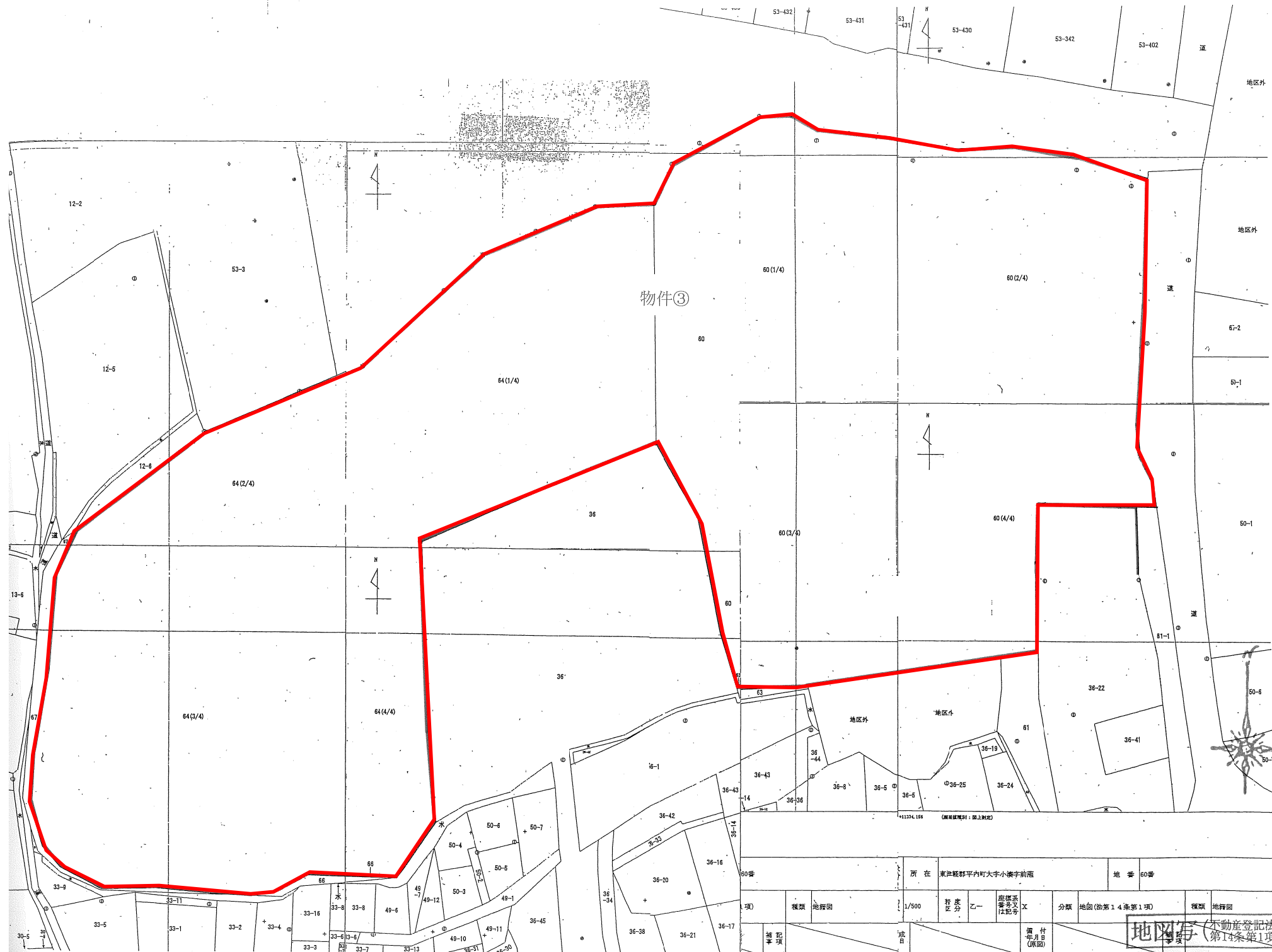
物件番号	2 - 7			
所在地	青森県東津軽郡平内町大字小湊字前菴60番1ほか1筆			
住居表示	青森県東津軽郡平内町大字小湊字前菴60ほか			
地目	原 野	面 積 ^(注)	45,485.82 m ²	
接面道路の状況	国有地の道路（幅員5.0m）により、幅員6.0mの町道に接面している。			
法令に基づく制限	都 市 計 画 法 基 準	区域区分	都市計画区域	
		地 域 地 区	用途地域	第1種住居地域
			防火地域等無し	
		その他		
		建ぺい率	60 %	
		容積率	200 %	
	その他			
私道の負担等に関する事項	私道負担の有無	無	負担の内容	
	道路後退の有無	無	負担の内容	
供給・排水施設の整備状況	電 気	可	東北電力(株)青森営業所 TEL 017-734-1191	
	公 営 上 水 道	可	平内町役場水道課 017-755-2111	
	公 共 下 水 道	否		
	都 市 ガ ス	否	プロパン可	
	接続の可否		備 考	
交通機関	JR東北本線「小湊」駅から東方に約1.0km 徒歩17分			
公共施設等	役 所	小 学 校	中 学 校	
	平内町役場			
参考事項	<ul style="list-style-type: none"> ・本地は、（旧）平内苗畑跡地です。 ・本地は、不整形な更地です。 ・本地には、立木があります。 			
問い合わせ先	東北森林管理局 国有林野管理課 青森森林管理署	〒010 - 8550 秋田市中通五丁目9番16号 〒038 - 0011 青森県青森市篠田3-22-16	TEL:018-836-2184 TEL:017-781-0131	

(注)：※を付している面積は、台帳上の面積であり、実測後変更することがあります。

位置図

青森県東津軽郡平内町大字小湊字前范60番1ほか1筆
面積 45,485㎡





物件③

11376.156 (測量標準時：地上測量)

所在 東洋野郎平内町大字小湊字前番 地番 60番

種類	地籍図	1/500	区分	乙一	用途	住宅	分限	地目(法第14条第1項)	種類	地籍図
----	-----	-------	----	----	----	----	----	--------------	----	-----

地図簿(不動産登記法第19条第1項)