

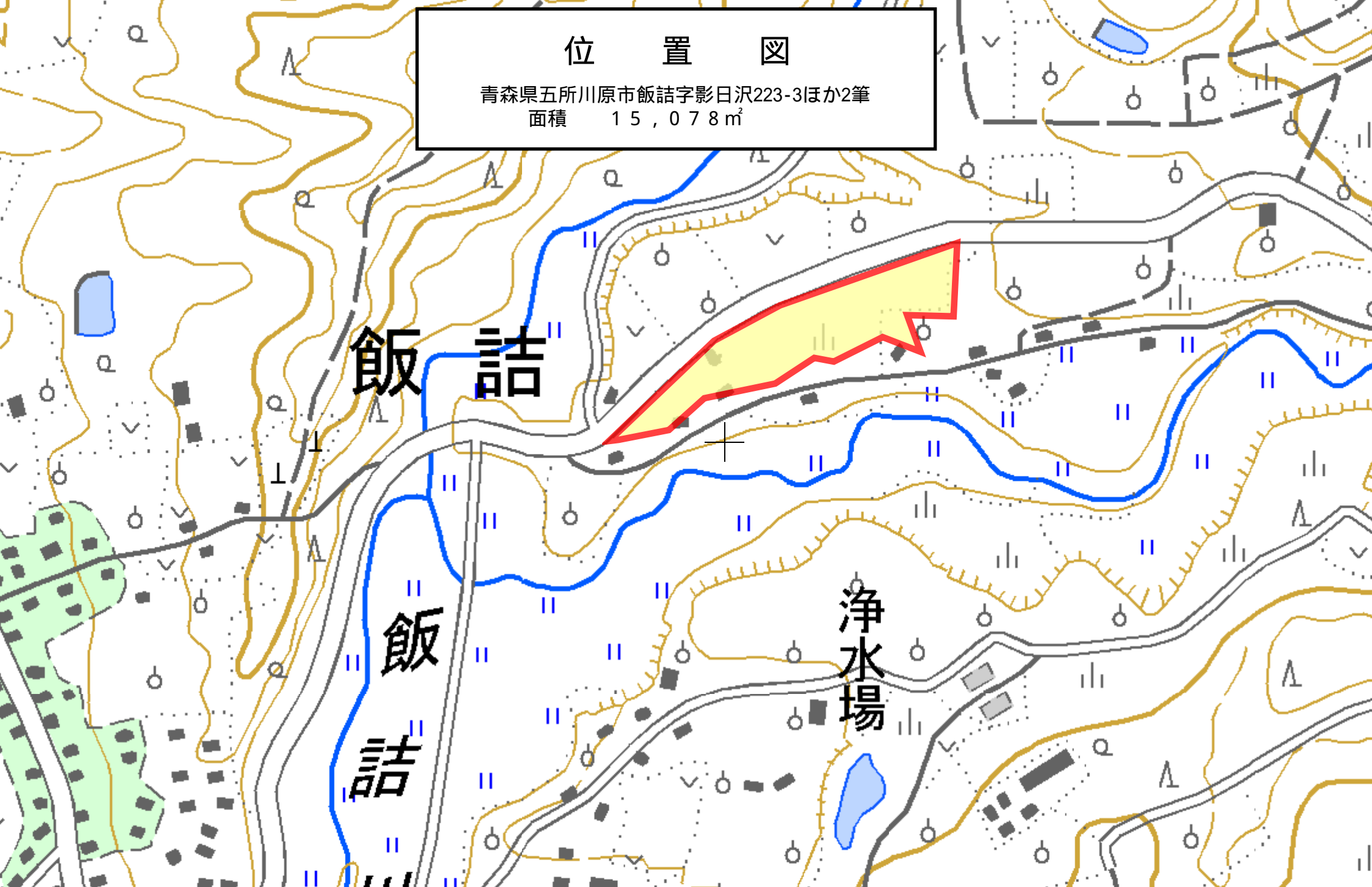
物 件 案 内

物件番号	2 - 6			
所在地	青森県五所川原市飯詰字影日沢223-3ほか2筆			
住居表示	青森県五所川原市飯詰字影日沢223-3ほか			
地目	雑種地及び原野	面積 ^(注)	15,078.90 m ²	
接面道路の状況	北側で幅員約6.0mの県道に接面している。			
法令に基づく制限	都市計画法	区域区分	都市計画区域外	
		地域地区	用途地域	
			その他	防火地域等無し
		建ぺい率	%	
		容積率	%	
	その他			
私道の負担等に関する事項	私道負担の有無	無	負担の内容	
	道路後退の有無	無	負担の内容	
供給・排水施設の整備状況	接続の可否		備 考	
	電 気	可	東北電力(株)五所川原営業所 TEL 0173-35-2151	
	公 営 上 水 道	否		
	公 共 下 水 道	否		
	都 市 ガ ス	否	プロパン可	
交通機関	津軽鉄道「津軽飯詰」駅から北東に約2.3km			
公共施設等	役 所	小 学 校	中 学 校	
	五所川原市役所			
参考事項	<ul style="list-style-type: none"> ・ 本地は、五所川原貯木場跡地です。 ・ 本地には防火水槽（埋立て済み）があります。その他建物等はありません。 			
問い合わせ先	東北森林管理局 国有林野管理課	〒010 - 8550 秋田市中通五丁目9番16号	TEL:018-836-2184	
	津軽森林管理署金木支署	〒037 - 0202 青森県五所川原市金木町芦野200-498	TEL:0173-53-3115	

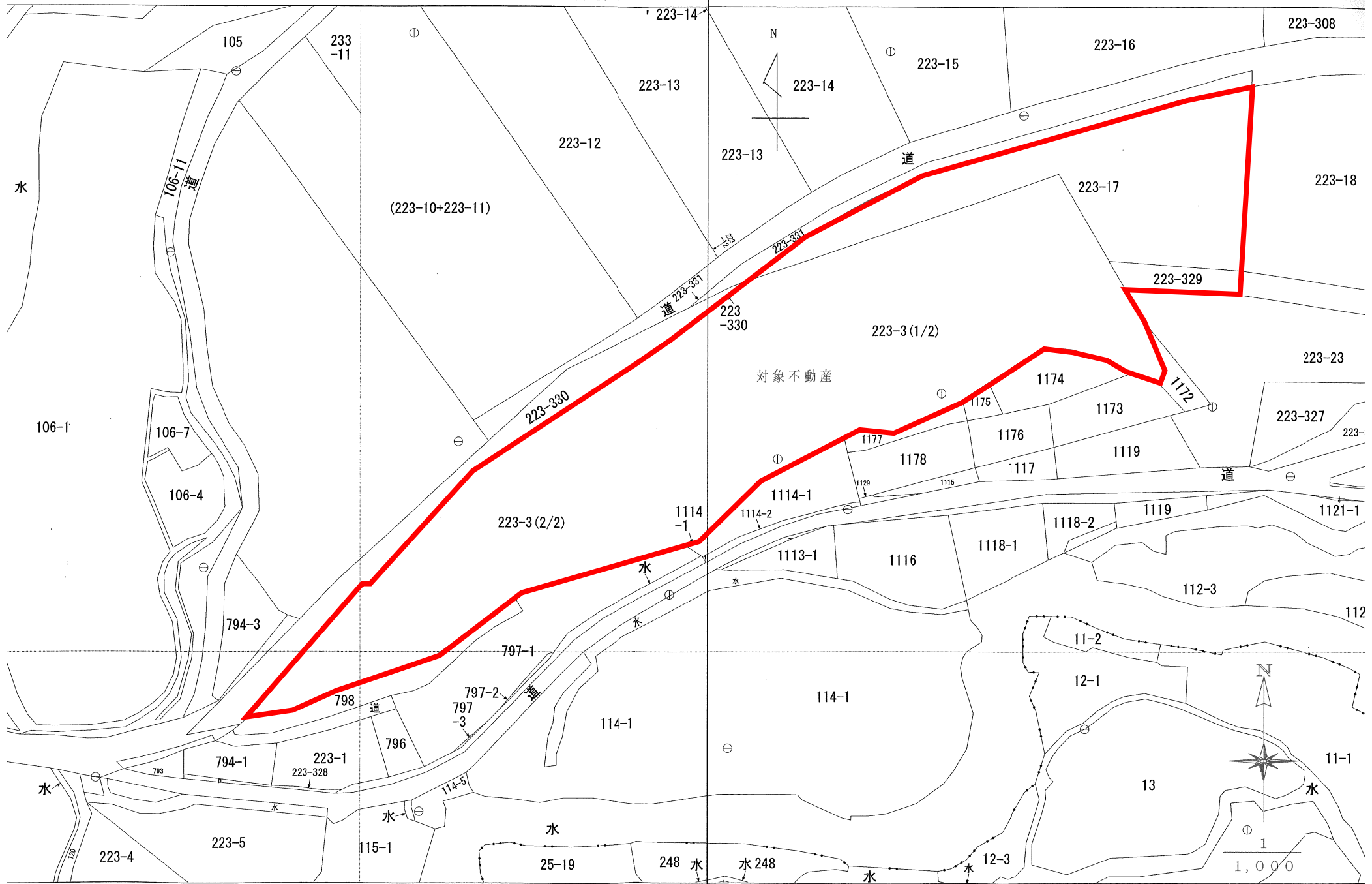
(注)：※を付している面積は、台帳上の面積であり、実測後変更することがあります。

位置図

青森県五所川原市飯詰字影日沢223-3ほか2筆
面積 15,078^m2



(座標値種別：図上測定) -28597.918



図上測定)

-28597.918

(座標値種別：図上測定)

地図 (不動産登記法 第14条第1項) 写(合成)