



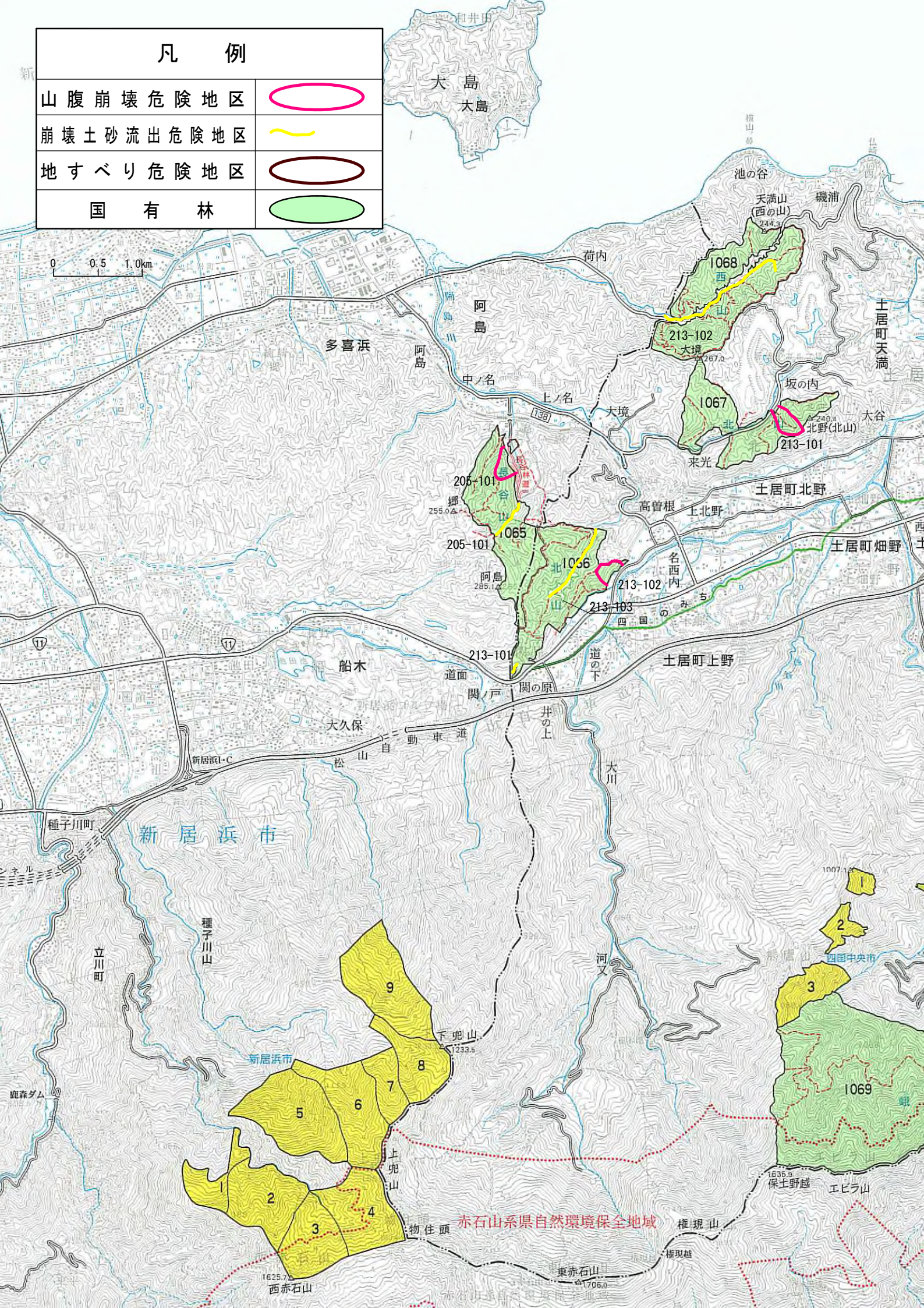


凡 例

山腹崩壊危険地区	
崩壊土砂流出危険地区	
地すべり危険地区	
国 有 林	



大島
大島

横山

池の谷
天満山(西の山)
磯浦

1068

213-102
大境
267.0

1067

坂の内
北野(北山)
213-101

土居町天満

高曾根
上北野

土居町北野

土居町畑野

205-101
郷
255.0

1065

205-101
阿島
285.1

北
1066

213-102
213-103

土居町上野

213-101

道面
関戸

関の原

井の上

道の下

大川

河又

新居浜市

船木

大久保

松山

新居浜1-C

種子川町

種子川山

新居浜市

立川町

9

下兜山
1233.5

8

7

6

5

上兜山

4

3

2

1
西赤石山
1625.7

赤石山系県自然環境保全地域

権現山

権現越

東赤石山
1706.0

1007

3

1069

1635.9
保土野越

エヒラ山