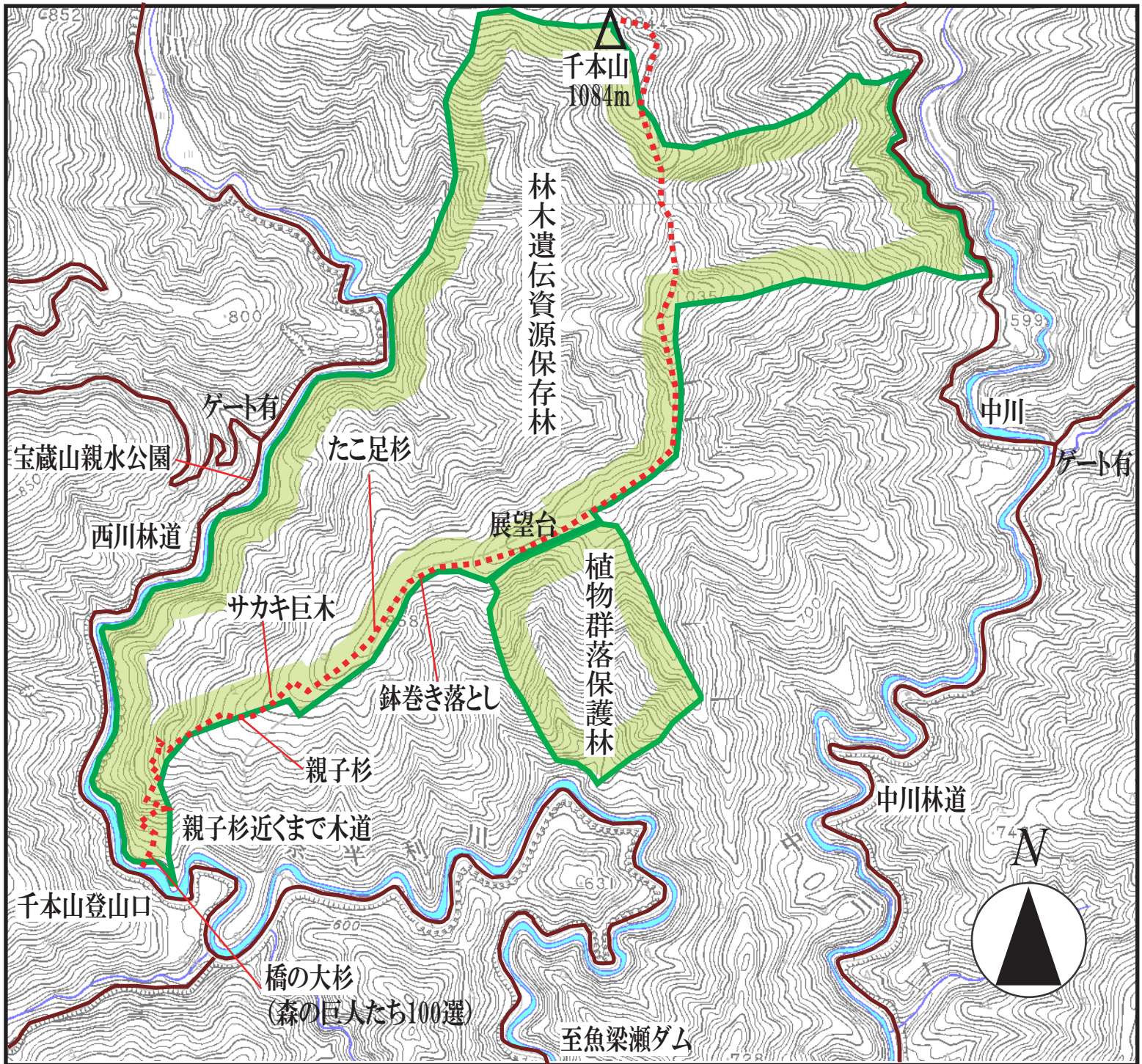
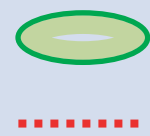


# 千本山林木遺伝資源保存林マップ



この地図は、国土地理院長の承認を得て、同院発行の数値地図25000(地図画像)を複製したものである。(承認番号 平23情複、第206号)

参考コースタイム 千本山登山口  $\begin{matrix} \xrightarrow{0:60} \\ \xleftarrow{0:40} \end{matrix}$  鉢巻き落とし  $\begin{matrix} \xrightarrow{0:10} \\ \xleftarrow{0:10} \end{matrix}$  展望台



保護林  
歩道

○安芸市から馬路村経由で千本山登山口まで約60km (車で約1時間30分)