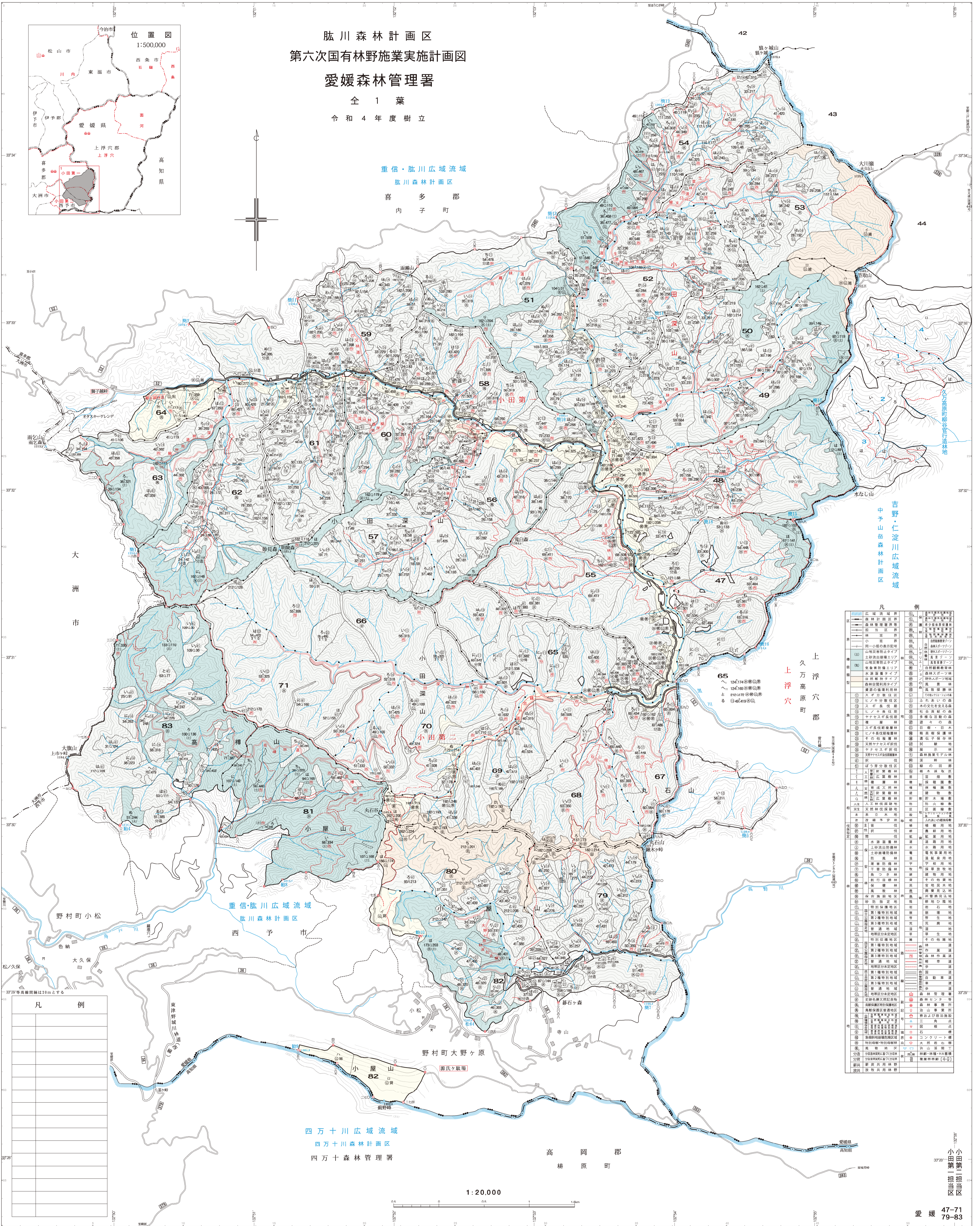
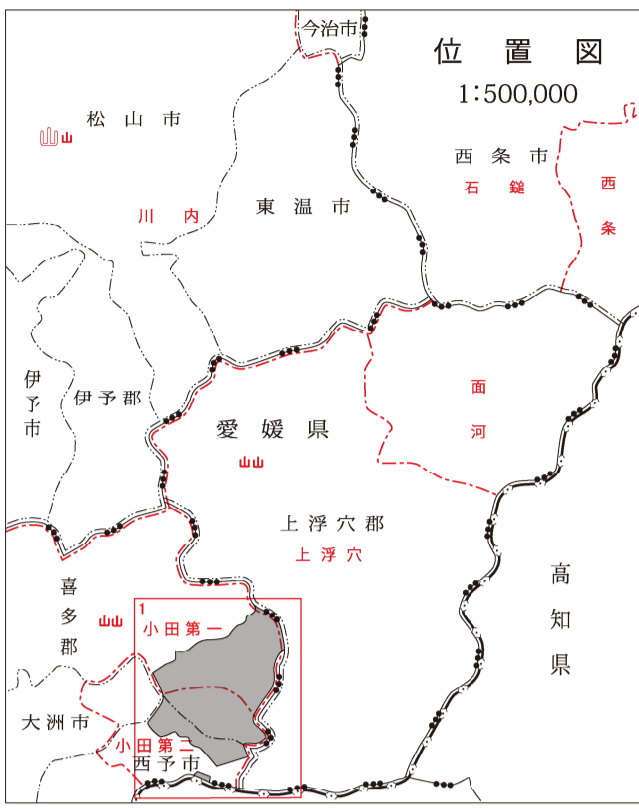


肱川森林計画区
第六次国有林野施業実施計画図
愛媛森林管理署

全 1 葉
令和 4 年度樹立

重信・肱川広域流域
肱川森林計画区
喜多郡
内子町



凡 例

①	広域流域	①	国有林野施業実施計画区
②	森林計画区	②	国有林野施業実施計画区
③	森林管理区	③	国有林野施業実施計画区
④	森林管理区	④	国有林野施業実施計画区
⑤	森林管理区	⑤	国有林野施業実施計画区
⑥	森林管理区	⑥	国有林野施業実施計画区
⑦	森林管理区	⑦	国有林野施業実施計画区
⑧	森林管理区	⑧	国有林野施業実施計画区
⑨	森林管理区	⑨	国有林野施業実施計画区
⑩	森林管理区	⑩	国有林野施業実施計画区
⑪	森林管理区	⑪	国有林野施業実施計画区
⑫	森林管理区	⑫	国有林野施業実施計画区
⑬	森林管理区	⑬	国有林野施業実施計画区
⑭	森林管理区	⑭	国有林野施業実施計画区
⑮	森林管理区	⑮	国有林野施業実施計画区
⑯	森林管理区	⑯	国有林野施業実施計画区
⑰	森林管理区	⑰	国有林野施業実施計画区
⑱	森林管理区	⑱	国有林野施業実施計画区
⑲	森林管理区	⑲	国有林野施業実施計画区
⑳	森林管理区	⑳	国有林野施業実施計画区
㉑	森林管理区	㉑	国有林野施業実施計画区
㉒	森林管理区	㉒	国有林野施業実施計画区
㉓	森林管理区	㉓	国有林野施業実施計画区
㉔	森林管理区	㉔	国有林野施業実施計画区
㉕	森林管理区	㉕	国有林野施業実施計画区
㉖	森林管理区	㉖	国有林野施業実施計画区
㉗	森林管理区	㉗	国有林野施業実施計画区
㉘	森林管理区	㉘	国有林野施業実施計画区
㉙	森林管理区	㉙	国有林野施業実施計画区
㉚	森林管理区	㉚	国有林野施業実施計画区
㉛	森林管理区	㉛	国有林野施業実施計画区
㉜	森林管理区	㉜	国有林野施業実施計画区
㉝	森林管理区	㉝	国有林野施業実施計画区
㉞	森林管理区	㉞	国有林野施業実施計画区
㉟	森林管理区	㉟	国有林野施業実施計画区
㊱	森林管理区	㊱	国有林野施業実施計画区
㊲	森林管理区	㊲	国有林野施業実施計画区
㊳	森林管理区	㊳	国有林野施業実施計画区
㊴	森林管理区	㊴	国有林野施業実施計画区
㊵	森林管理区	㊵	国有林野施業実施計画区
㊶	森林管理区	㊶	国有林野施業実施計画区
㊷	森林管理区	㊷	国有林野施業実施計画区
㊸	森林管理区	㊸	国有林野施業実施計画区
㊹	森林管理区	㊹	国有林野施業実施計画区
㊺	森林管理区	㊺	国有林野施業実施計画区
㊻	森林管理区	㊻	国有林野施業実施計画区
㊼	森林管理区	㊼	国有林野施業実施計画区
㊽	森林管理区	㊽	国有林野施業実施計画区
㊾	森林管理区	㊾	国有林野施業実施計画区
㊿	森林管理区	㊿	国有林野施業実施計画区

四万十川広域流域
四万十川森林計画区
四万十川森林管理署

高岡郡
橋原町

1:20,000