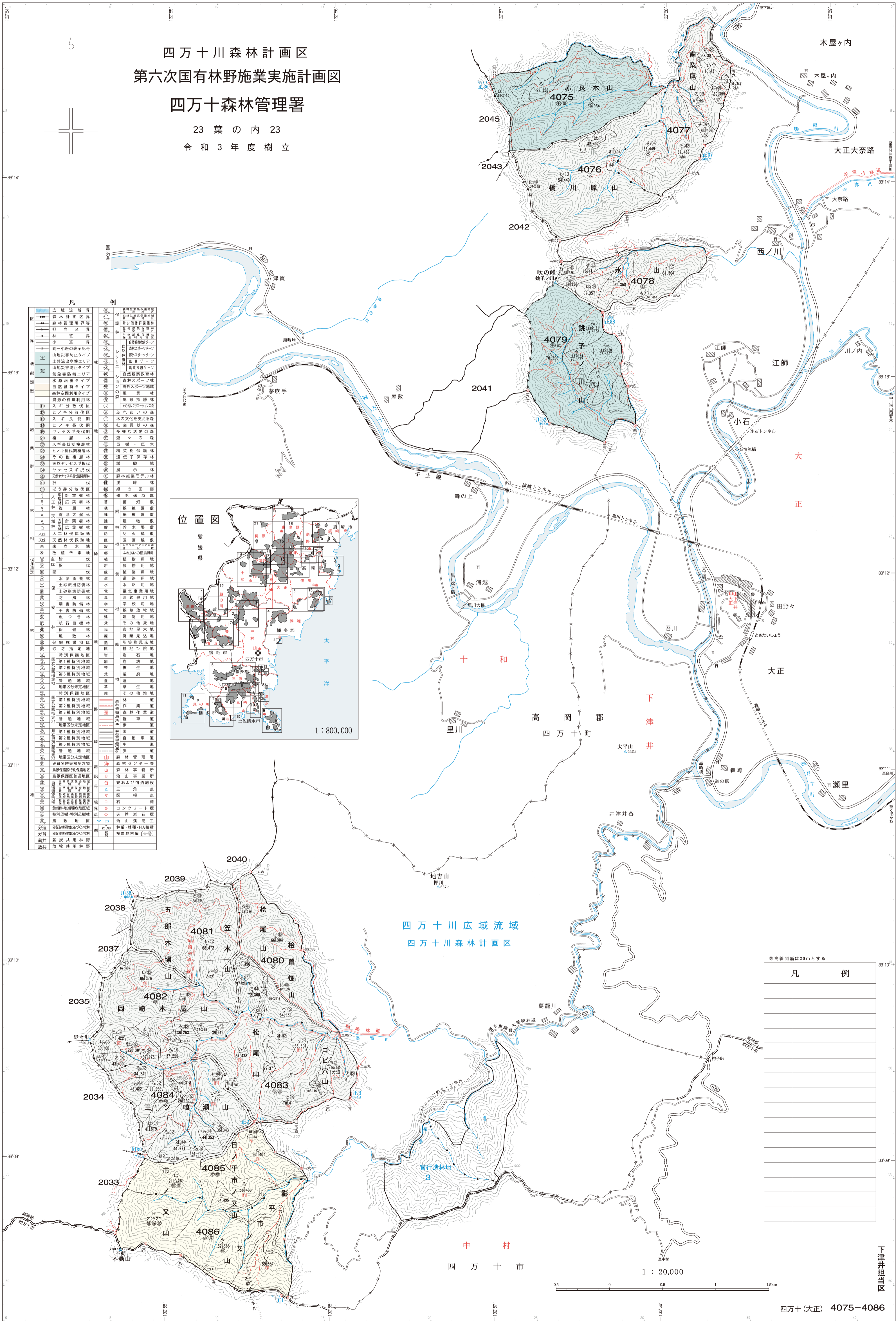


四万十川森林計画区
第六次国有林野施策実施計画図

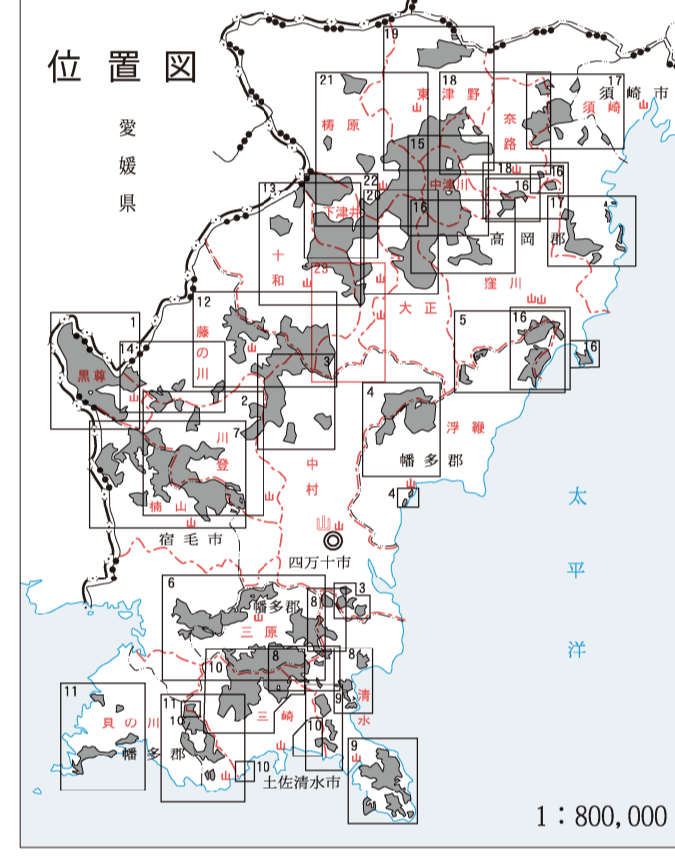
四万十川森林管理署

23 葉 の 内 23

令和3年度樹立



| 記号 | 名称 | 説明 |
|-----|------|------|
| (赤) | 赤良木山 | 4075 |
| (青) | 橋川原山 | 4076 |
| (緑) | 鏡山 | 4079 |
| (紫) | 大正山 | 4078 |
| (黄) | 尾山 | 4081 |
| (黒) | 山 | 4082 |
| (白) | 山 | 4083 |
| (赤) | 山 | 4084 |
| (紫) | 山 | 4085 |
| (黄) | 山 | 4086 |



| 記号 | 名称 | 説明 |
|-----|------|------|
| (赤) | 赤良木山 | 4075 |
| (青) | 橋川原山 | 4076 |
| (緑) | 鏡山 | 4079 |
| (紫) | 大正山 | 4078 |
| (黄) | 尾山 | 4081 |
| (黒) | 山 | 4082 |
| (白) | 山 | 4083 |
| (赤) | 山 | 4084 |
| (紫) | 山 | 4085 |
| (黄) | 山 | 4086 |

四万十(大正) 4075-4086