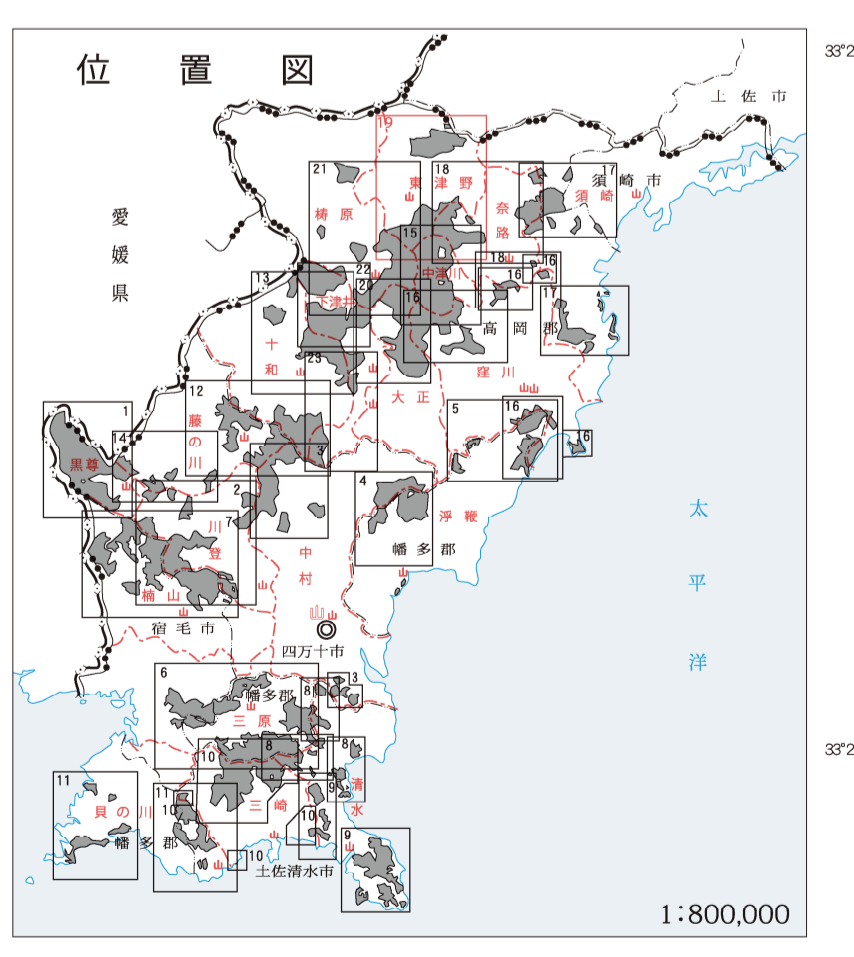
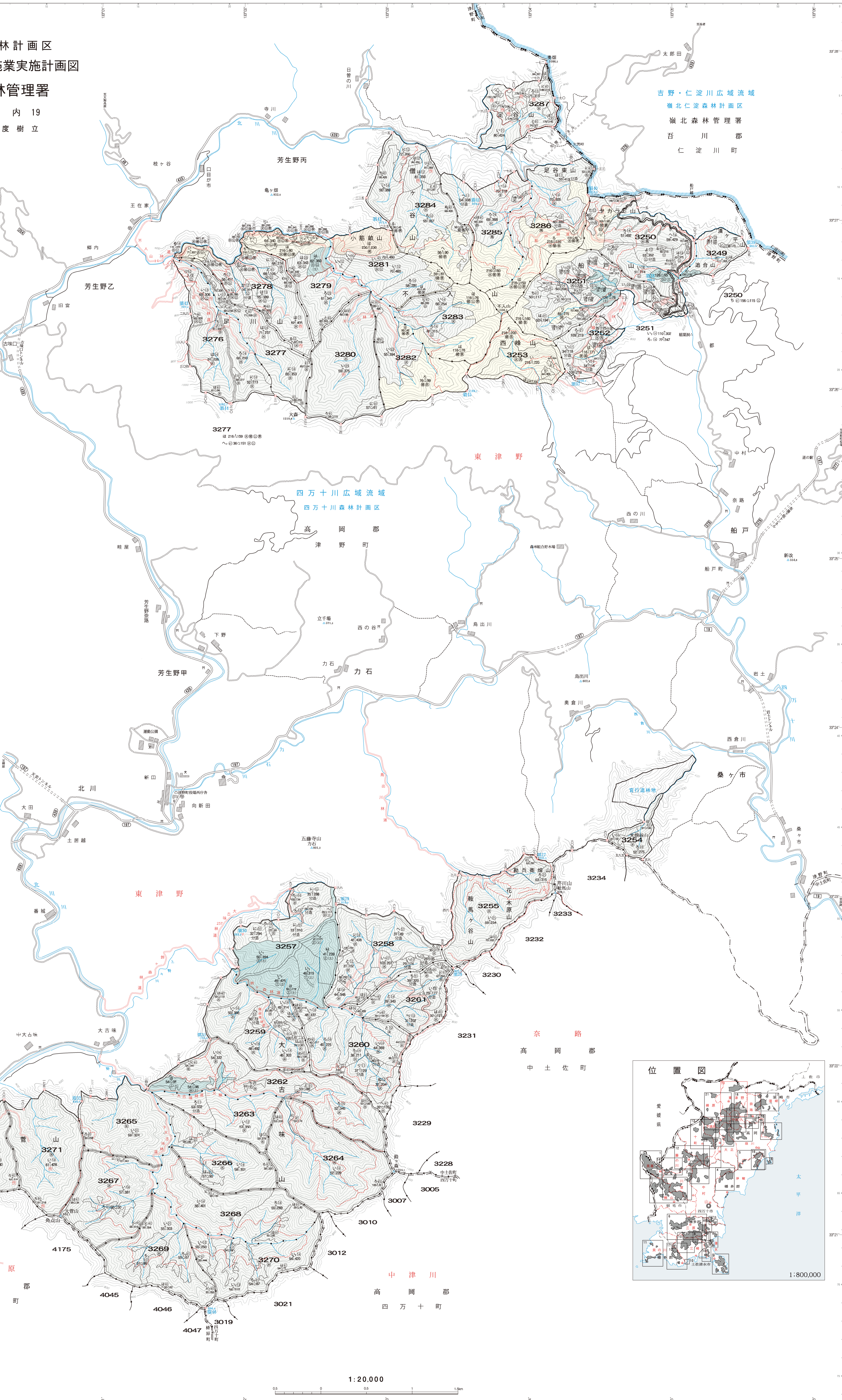


四万十川森林計画区
第六次国有林野施業実施計画図
四万十森林管理署
23葉の内19
令和3年度樹立

吉野・仁淀川広域流域
嶺北仁淀森林計画区
嶺北森林管理署
吾川郡
仁淀川町

凡例	
① 広域流域界	① 森林計画区界
② 森林計画区界	② 森林管理署界
③ 森林管理署界	③ 国有林野施業実施計画区界
④ 国有林野施業実施計画区界	④ 国有林野施業実施計画区界
⑤ 国有林野施業実施計画区界	⑤ 国有林野施業実施計画区界
⑥ 国有林野施業実施計画区界	⑥ 国有林野施業実施計画区界
⑦ 国有林野施業実施計画区界	⑦ 国有林野施業実施計画区界
⑧ 国有林野施業実施計画区界	⑧ 国有林野施業実施計画区界
⑨ 国有林野施業実施計画区界	⑨ 国有林野施業実施計画区界
⑩ 国有林野施業実施計画区界	⑩ 国有林野施業実施計画区界
⑪ 国有林野施業実施計画区界	⑪ 国有林野施業実施計画区界
⑫ 国有林野施業実施計画区界	⑫ 国有林野施業実施計画区界
⑬ 国有林野施業実施計画区界	⑬ 国有林野施業実施計画区界
⑭ 国有林野施業実施計画区界	⑭ 国有林野施業実施計画区界
⑮ 国有林野施業実施計画区界	⑮ 国有林野施業実施計画区界
⑯ 国有林野施業実施計画区界	⑯ 国有林野施業実施計画区界
⑰ 国有林野施業実施計画区界	⑰ 国有林野施業実施計画区界
⑱ 国有林野施業実施計画区界	⑱ 国有林野施業実施計画区界
⑲ 国有林野施業実施計画区界	⑲ 国有林野施業実施計画区界
⑳ 国有林野施業実施計画区界	⑳ 国有林野施業実施計画区界
㉑ 国有林野施業実施計画区界	㉑ 国有林野施業実施計画区界
㉒ 国有林野施業実施計画区界	㉒ 国有林野施業実施計画区界
㉓ 国有林野施業実施計画区界	㉓ 国有林野施業実施計画区界
㉔ 国有林野施業実施計画区界	㉔ 国有林野施業実施計画区界
㉕ 国有林野施業実施計画区界	㉕ 国有林野施業実施計画区界
㉖ 国有林野施業実施計画区界	㉖ 国有林野施業実施計画区界
㉗ 国有林野施業実施計画区界	㉗ 国有林野施業実施計画区界
㉘ 国有林野施業実施計画区界	㉘ 国有林野施業実施計画区界
㉙ 国有林野施業実施計画区界	㉙ 国有林野施業実施計画区界
㉚ 国有林野施業実施計画区界	㉚ 国有林野施業実施計画区界
㉛ 国有林野施業実施計画区界	㉛ 国有林野施業実施計画区界
㉜ 国有林野施業実施計画区界	㉜ 国有林野施業実施計画区界
㉝ 国有林野施業実施計画区界	㉝ 国有林野施業実施計画区界
㉞ 国有林野施業実施計画区界	㉞ 国有林野施業実施計画区界
㉟ 国有林野施業実施計画区界	㉟ 国有林野施業実施計画区界
㊱ 国有林野施業実施計画区界	㊱ 国有林野施業実施計画区界
㊲ 国有林野施業実施計画区界	㊲ 国有林野施業実施計画区界
㊳ 国有林野施業実施計画区界	㊳ 国有林野施業実施計画区界
㊴ 国有林野施業実施計画区界	㊴ 国有林野施業実施計画区界
㊵ 国有林野施業実施計画区界	㊵ 国有林野施業実施計画区界
㊶ 国有林野施業実施計画区界	㊶ 国有林野施業実施計画区界
㊷ 国有林野施業実施計画区界	㊷ 国有林野施業実施計画区界
㊸ 国有林野施業実施計画区界	㊸ 国有林野施業実施計画区界
㊹ 国有林野施業実施計画区界	㊹ 国有林野施業実施計画区界
㊺ 国有林野施業実施計画区界	㊺ 国有林野施業実施計画区界
㊻ 国有林野施業実施計画区界	㊻ 国有林野施業実施計画区界
㊼ 国有林野施業実施計画区界	㊼ 国有林野施業実施計画区界
㊽ 国有林野施業実施計画区界	㊽ 国有林野施業実施計画区界
㊾ 国有林野施業実施計画区界	㊾ 国有林野施業実施計画区界
㊿ 国有林野施業実施計画区界	㊿ 国有林野施業実施計画区界



1:20,000

東津野担当区

3249-3255
3257-3272
3276-3287