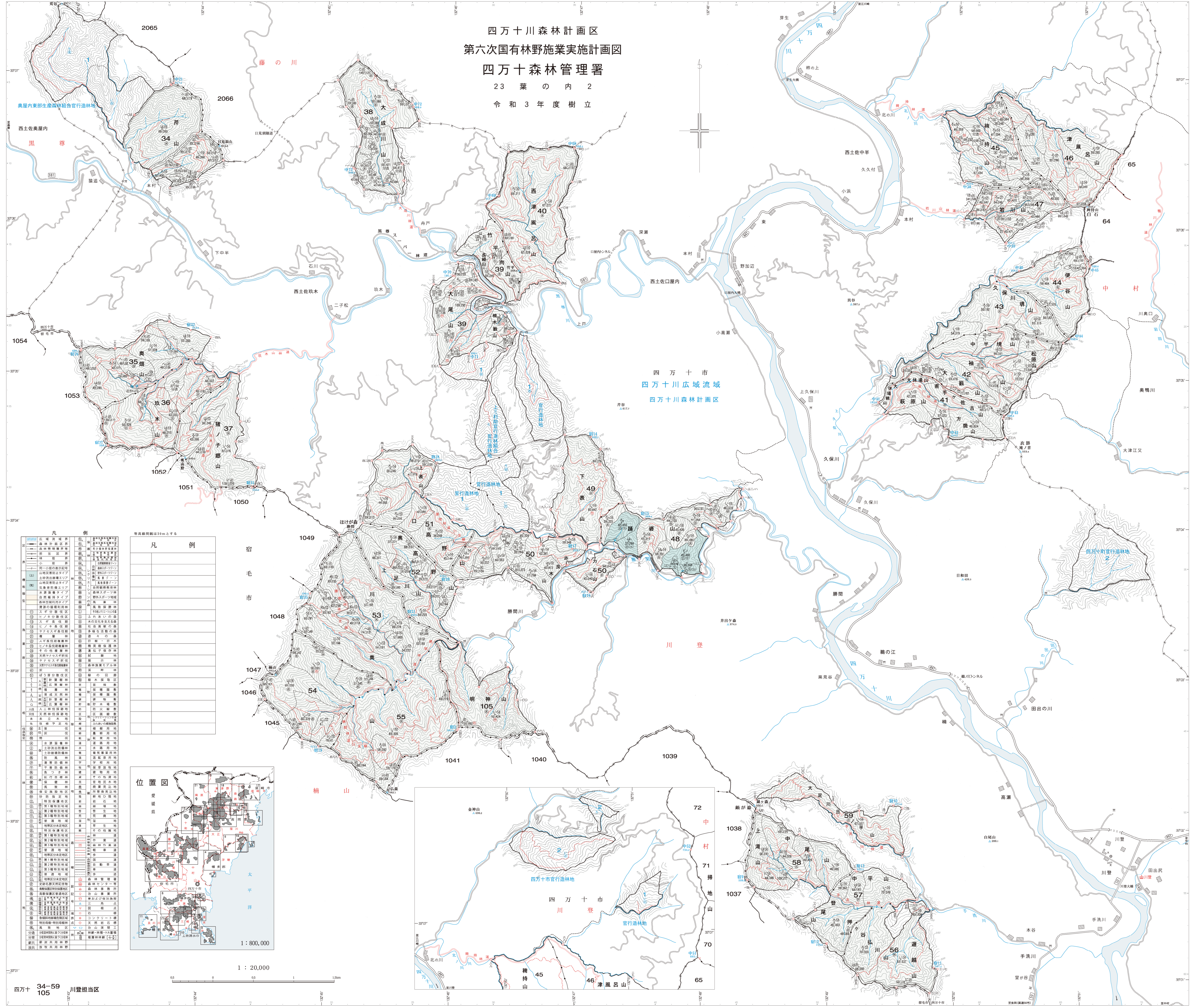
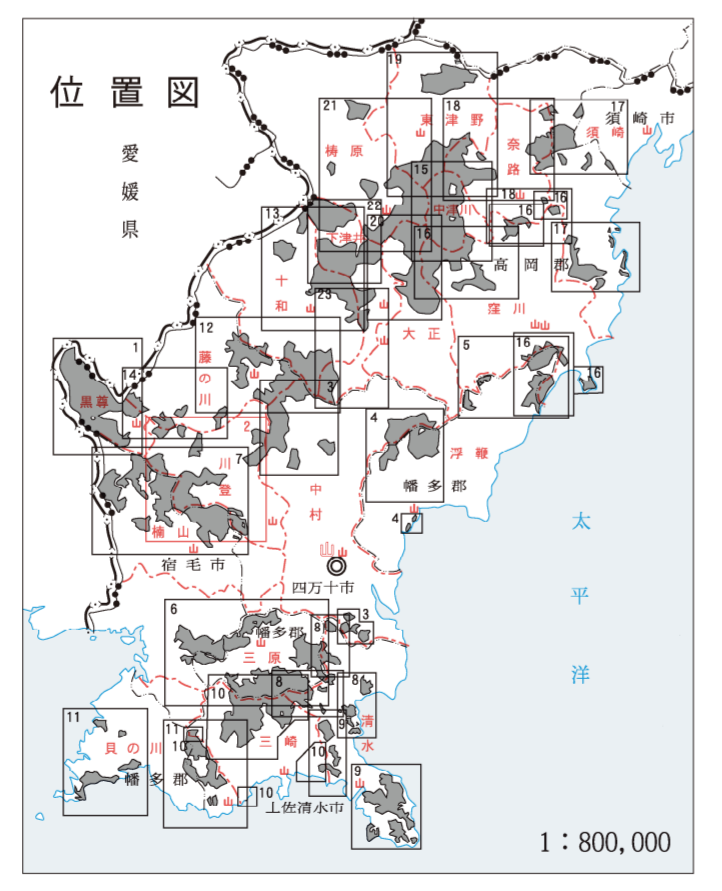


四万十川森林計画区
第六次国有林野施業実施計画図
四万十森林管理署
23葉の内2
令和3年度樹立



凡例	
1	国有林
2	公有林
3	私有林
4	未利用地
5	農地
6	水田
7	雑穀畑
8	果樹園
9	牧草地
10	森林計画区
11	国有林野施業実施計画区
12	公有林野施業実施計画区
13	私有林野施業実施計画区
14	未利用地野施業実施計画区
15	農地野施業実施計画区
16	水田野施業実施計画区
17	雑穀畑野施業実施計画区
18	果樹園野施業実施計画区
19	牧草地野施業実施計画区
20	森林計画区外
21	国有林外
22	公有林外
23	私有林外
24	未利用地外
25	農地外
26	水田外
27	雑穀畑外
28	果樹園外
29	牧草地外
30	森林計画区
31	国有林
32	公有林
33	私有林
34	未利用地
35	農地
36	水田
37	雑穀畑
38	果樹園
39	牧草地
40	森林計画区
41	国有林
42	公有林
43	私有林
44	未利用地
45	農地
46	水田
47	雑穀畑
48	果樹園
49	牧草地
50	森林計画区
51	国有林
52	公有林
53	私有林
54	未利用地
55	農地
56	水田
57	雑穀畑
58	果樹園
59	牧草地
60	森林計画区
61	国有林
62	公有林
63	私有林
64	未利用地
65	農地
66	水田
67	雑穀畑
68	果樹園
69	牧草地
70	森林計画区
71	国有林
72	公有林
73	私有林
74	未利用地
75	農地
76	水田
77	雑穀畑
78	果樹園
79	牧草地
80	森林計画区
81	国有林
82	公有林
83	私有林
84	未利用地
85	農地
86	水田
87	雑穀畑
88	果樹園
89	牧草地
90	森林計画区
91	国有林
92	公有林
93	私有林
94	未利用地
95	農地
96	水田
97	雑穀畑
98	果樹園
99	牧草地
100	森林計画区

凡例	
1	国有林
2	公有林
3	私有林
4	未利用地
5	農地
6	水田
7	雑穀畑
8	果樹園
9	牧草地
10	森林計画区
11	国有林野施業実施計画区
12	公有林野施業実施計画区
13	私有林野施業実施計画区
14	未利用地野施業実施計画区
15	農地野施業実施計画区
16	水田野施業実施計画区
17	雑穀畑野施業実施計画区
18	果樹園野施業実施計画区
19	牧草地野施業実施計画区
20	森林計画区外
21	国有林外
22	公有林外
23	私有林外
24	未利用地外
25	農地外
26	水田外
27	雑穀畑外
28	果樹園外
29	牧草地外
30	森林計画区
31	国有林
32	公有林
33	私有林
34	未利用地
35	農地
36	水田
37	雑穀畑
38	果樹園
39	牧草地
40	森林計画区
41	国有林
42	公有林
43	私有林
44	未利用地
45	農地
46	水田
47	雑穀畑
48	果樹園
49	牧草地
50	森林計画区
51	国有林
52	公有林
53	私有林
54	未利用地
55	農地
56	水田
57	雑穀畑
58	果樹園
59	牧草地
60	森林計画区
61	国有林
62	公有林
63	私有林
64	未利用地
65	農地
66	水田
67	雑穀畑
68	果樹園
69	牧草地
70	森林計画区
71	国有林
72	公有林
73	私有林
74	未利用地
75	農地
76	水田
77	雑穀畑
78	果樹園
79	牧草地
80	森林計画区
81	国有林
82	公有林
83	私有林
84	未利用地
85	農地
86	水田
87	雑穀畑
88	果樹園
89	牧草地
90	森林計画区
91	国有林
92	公有林
93	私有林
94	未利用地
95	農地
96	水田
97	雑穀畑
98	果樹園
99	牧草地
100	森林計画区



四万十川登出区
34-59
105

1 : 20,000