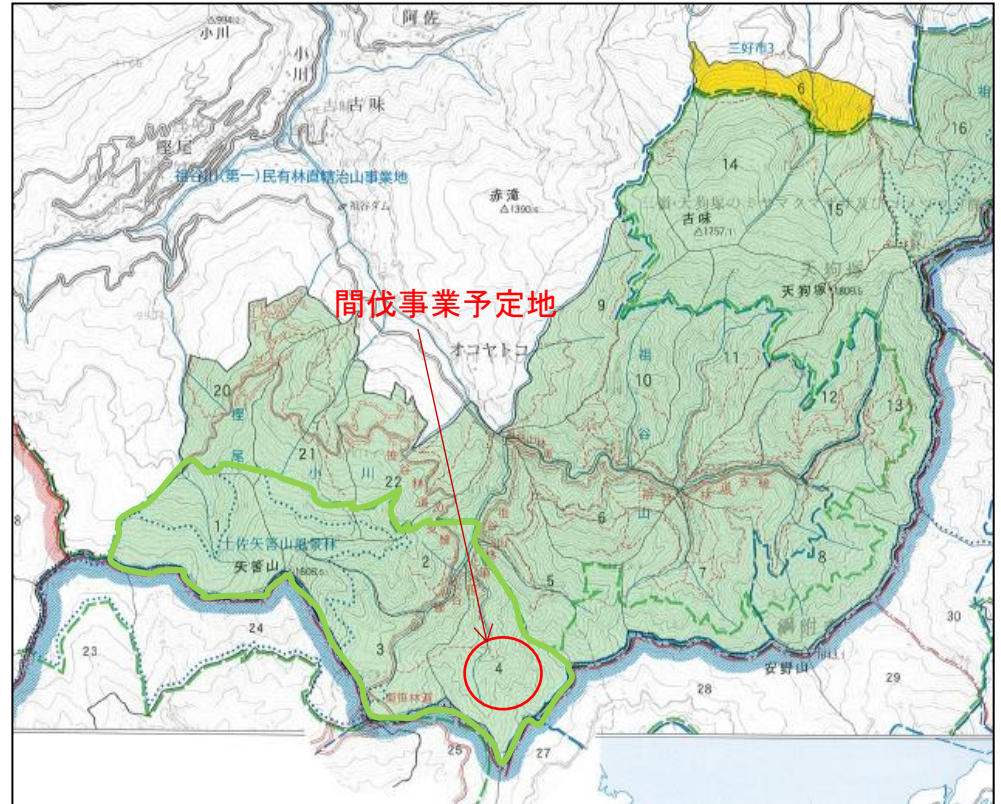
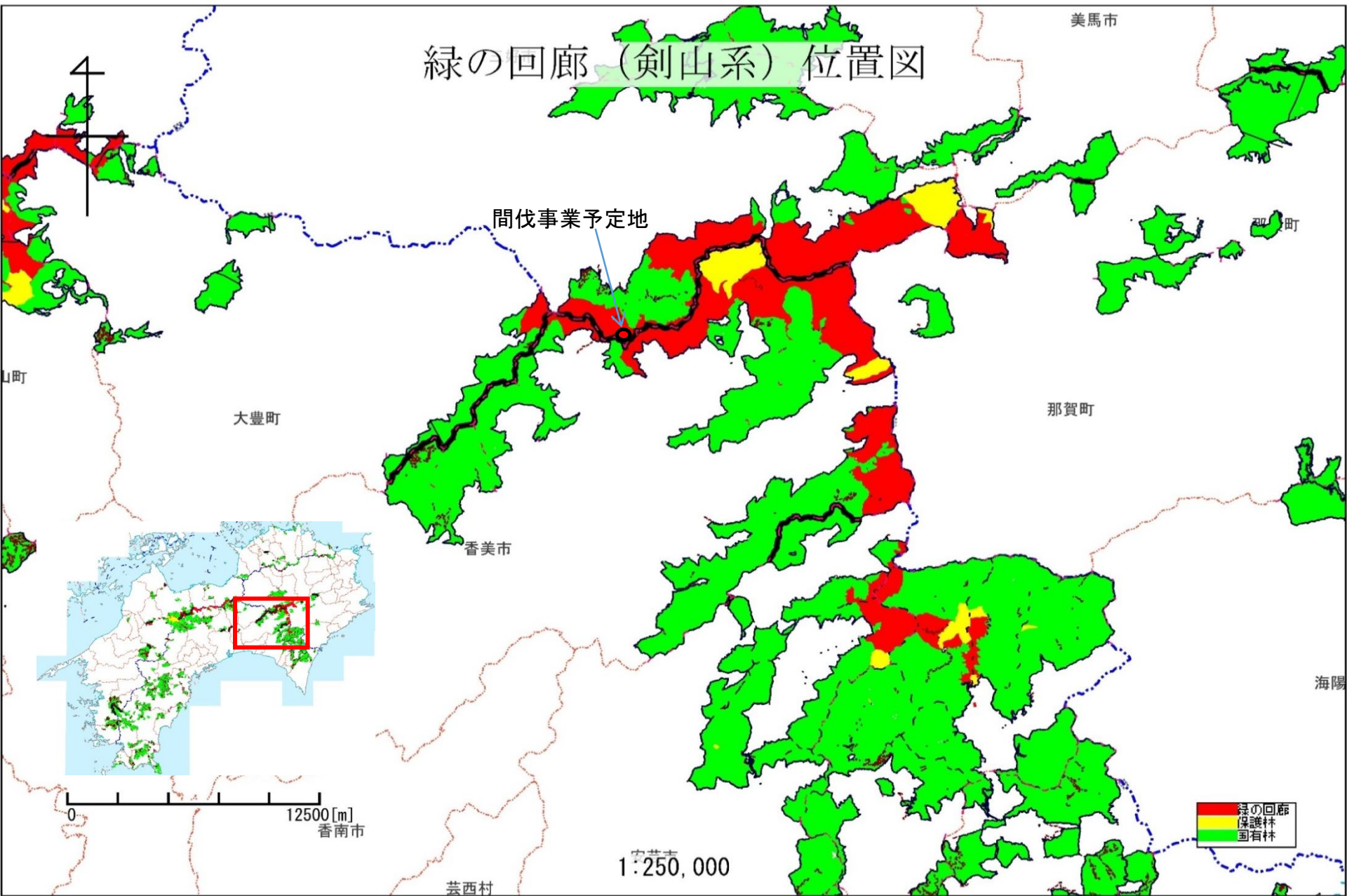


平成30年度 緑の回廊における間伐の実施予定について

- 平成30年度、緑の回廊を設定している祖谷山国有林の人工林約25haにおいて、可能な限り天然木を残しながら、間伐(材積約1千 m^3)を行うことを計画。
- 間伐木の一部については、有効利用の観点から、車両系による集材・搬出(作業道の延長約4km)を計画。



緑の回廊（剣山系）位置図



間伐事業予定地

大豊町

香美市

那賀町

美馬市

砥町

海陽

4

0 12500[m] 香南市

1:250,000

緑の回廊
保護林
国所有林

芸西村