

## 資料 7

### 台風 18 号及び 21 号による石鎚山系森林生態系保護地域への影響について

昨年 9 月と 10 月に発生した台風 18 号及び 21 号により、石鎚山系森林生態系保護地域内でも山地災害が 2 件発生し、高知県及び愛媛県の県道が被災。

このため、今後、両県による災害復旧工事が予定されており、これら工事を実施するためには、石鎚山系森林生態系保護地域を含む被災箇所の立木の伐採及び土地の形質の改変が必要となる。

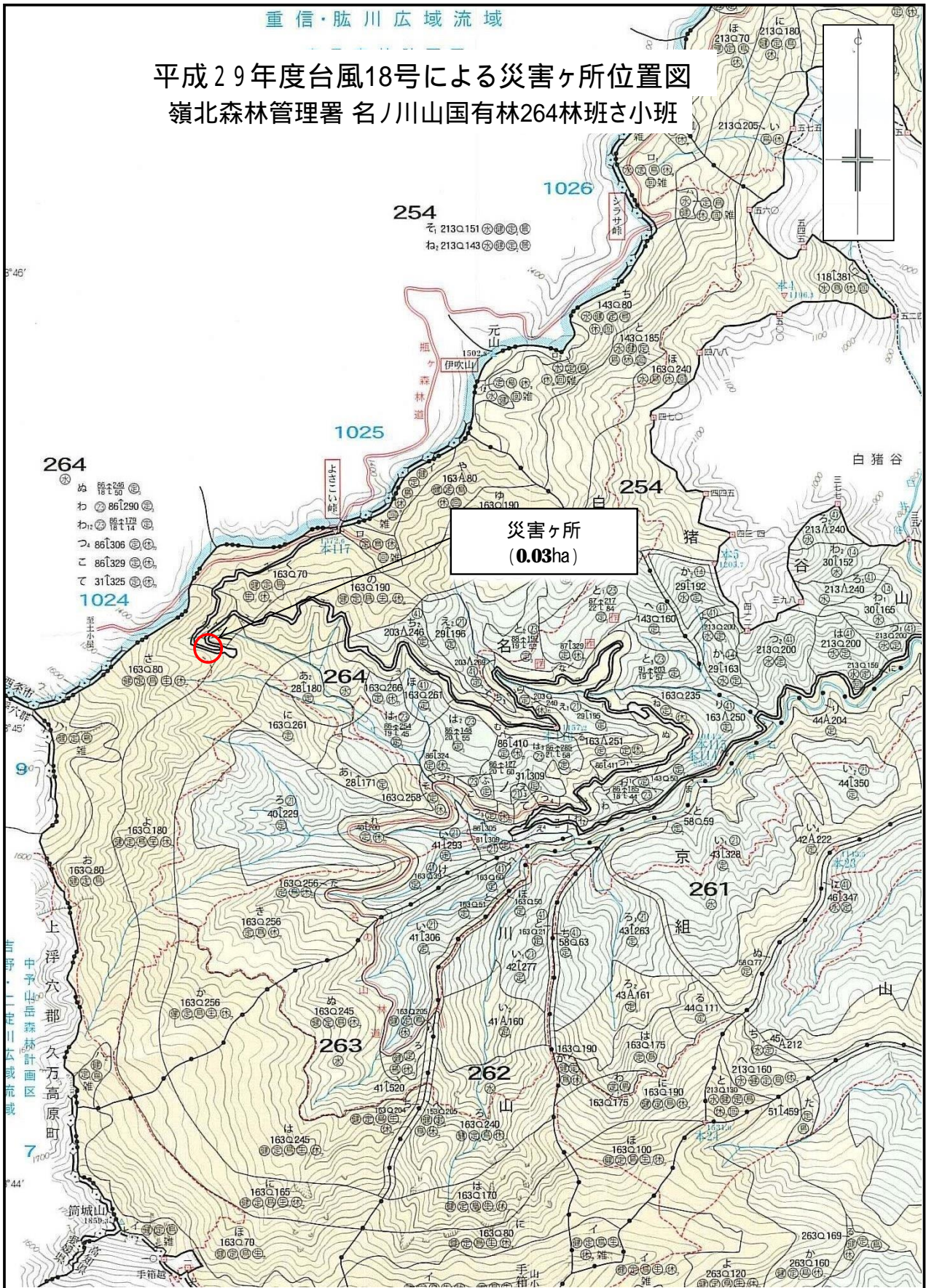
区分	県・市町村名	森林管理署・ 国有林名	復旧工事に係る国 有林野面積 (見込み：ha)
保全利用地区	高知県 いの町	嶺北署 名ノ川山国有林	<b>0.03ha</b>
保全利用地区	愛媛県 久万高原町	愛媛署 面河山国有林	<b>0.50ha (4 箇所)</b>

# 平成29年度台風18号による災害

嶺北森林管理署管内

名ノ川山国有林264林班さ小班

平成29年度台風18号による災害ヶ所位置図  
嶺北森林管理署 名ノ川山国有林264林班さ小班

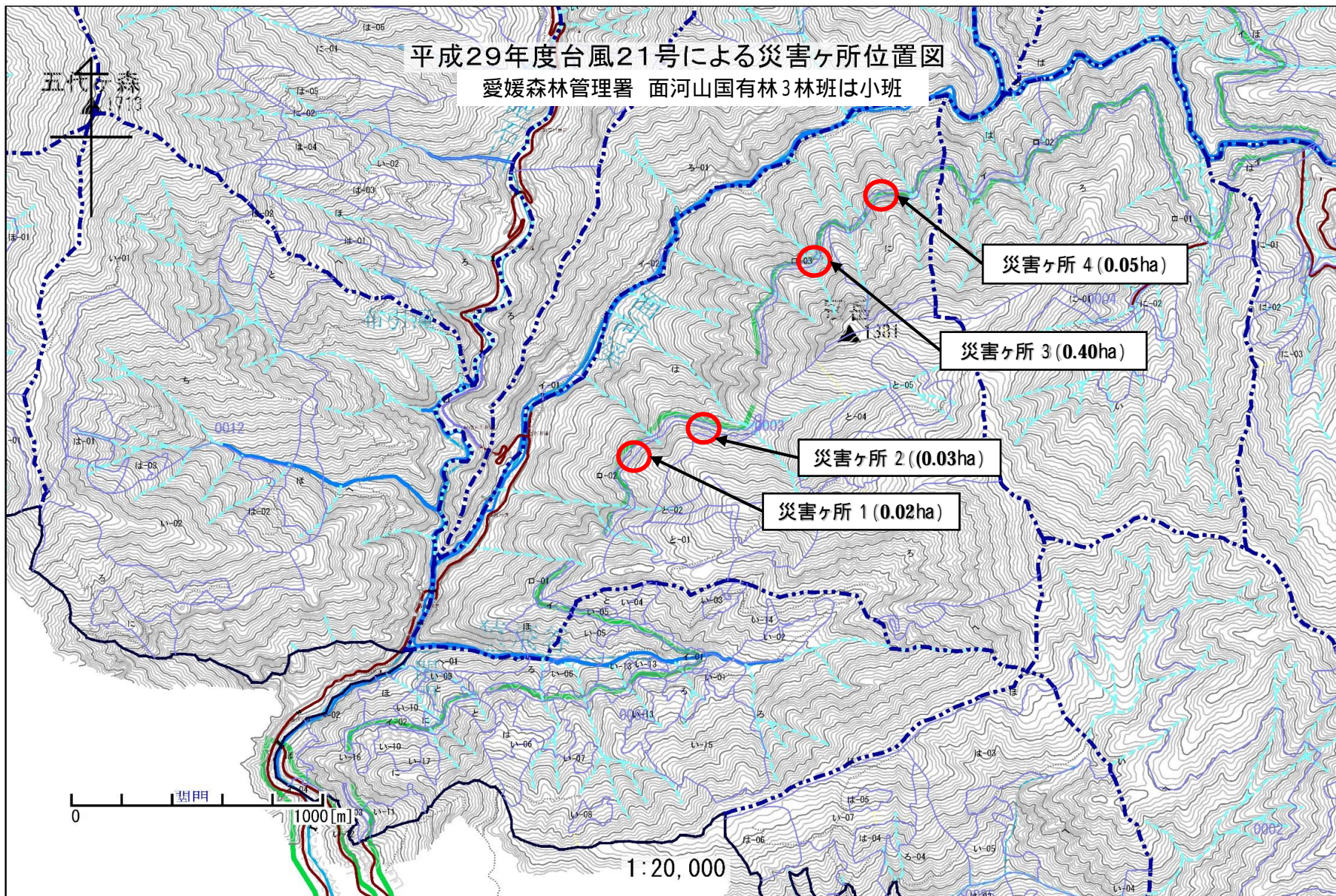


災害ヶ所復旧状況 名ノ川山国有林264林班さ小班



# 平成29年度台風21号による災害

愛媛森林管理署管内  
面河山国有林3林班

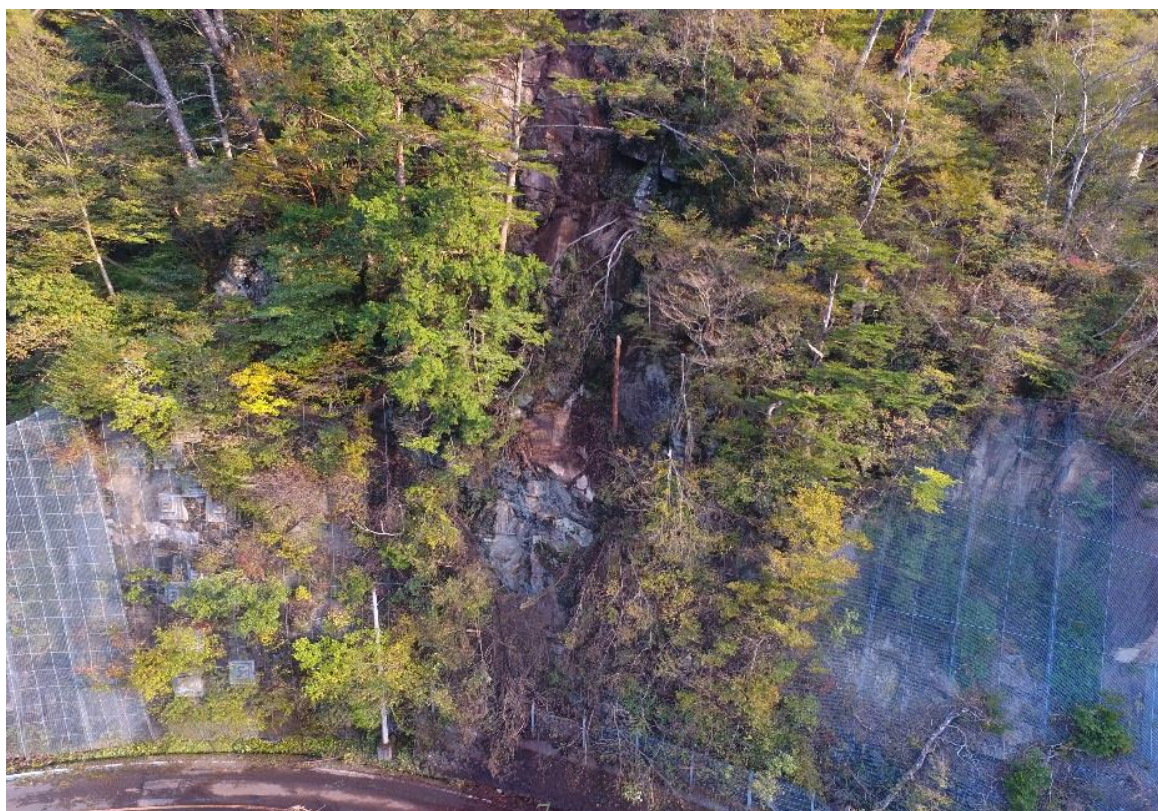


# 災害ヶ所 1 面河山国有林3林班は小班

遠景写真 1

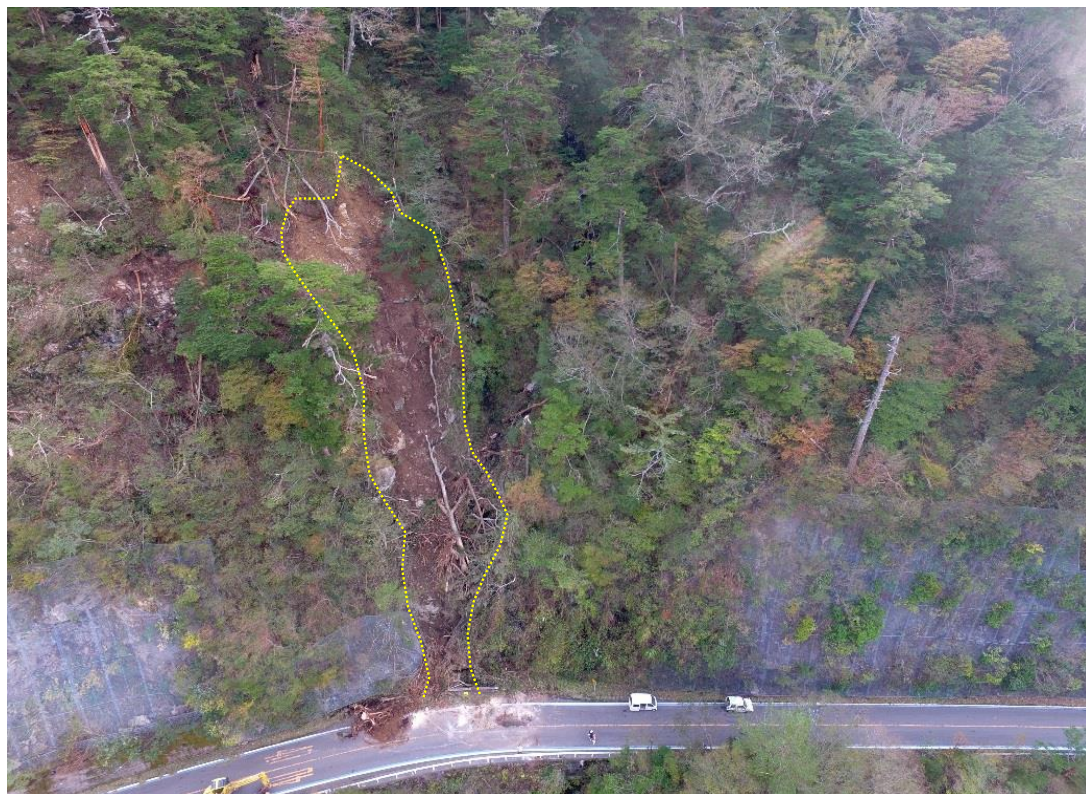


遠景写真 2

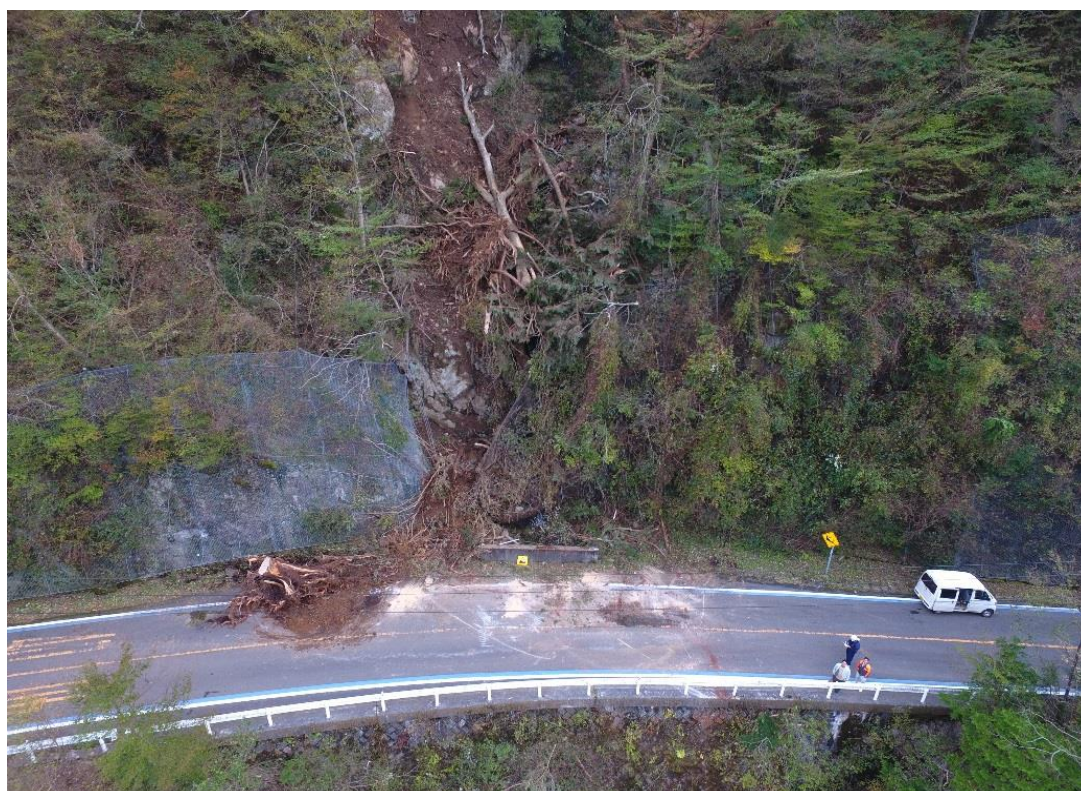


## 災害ヶ所 2 面河山国有林3林班は小班

遠景写真 1



遠景写真 2





### 災害ヶ所 3 面河山国有林3林班は小班

遠景写真



近景写真



災害ヶ所 4 面河山国有林3林班に小班

遠景写真



近景写真

