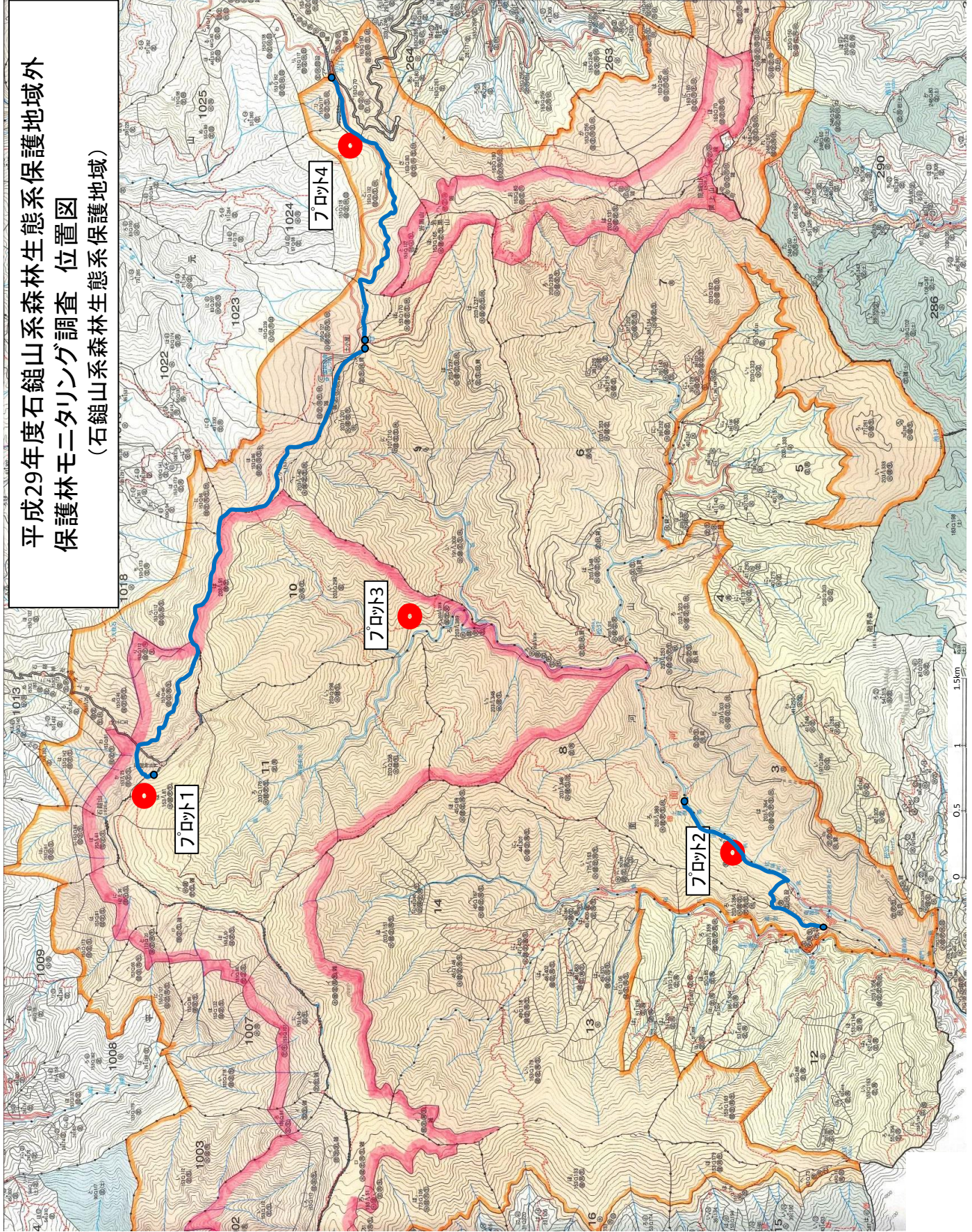


保護林モニタリング調査内容(報告)

調査箇所	署	調査内容	
石鎚山系森林生態系保護地域	愛媛 嶺北	森林調査	毎木調査、植生調査、定点写真の撮影、植物相調査、希少植物、実生調査
		哺乳類調査	調査プロット4箇所(各3台、計12台)に自動撮影カメラ設置 ※各プロット内の1台はモモンガ、ヤマネ用 コウモリ調査(ハーブトラップ、かすみ網等) ^(注) フィールドサイン調査(哺乳類等の痕跡を観察)
		鳥類調査	ラインセンサス 3コース スポットセンサス 3コース×5地点(計15地点)
		昆虫調査	直接観察法
		利用動態調査	他機関が行っている利用者数、利用実態調査の結果の入手
白髪山天然ヒノキ 林木遺伝資源保存林	嶺北	森林調査	毎木調査、植生調査、定点写真の撮影、植物相調査、根下がりヒノキ(高知県天然記念物)、巨樹・巨木(100cm以上)、希少植物、実生調査(ヒノキ)
		哺乳類調査	調査プロット4箇所(各3台、計12台)に自動撮影カメラ設置 フィールドサイン調査
		鳥類調査	ラインセンサス 1コース スポットセンサス 1コース×5地点
剣山植物群落保護林	徳島	森林調査	毎木調査、植生調査、定点写真の撮影、植物相調査、巨樹・巨木(100cm以上)、希少植物、実生調査
		哺乳類調査	調査プロット4箇所(各3台、計12台)に自動撮影カメラ設置 ※各プロット内の1台はモモンガ、ヤマネ用 ツキノワグマ用自動撮影カメラ 3台 フィールドサイン調査 コウモリ調査(ハーブトラップ、かすみ網等)
		鳥類調査	ラインセンサス 1コース スポットセンサス 1コース×5地点
鎗戸植物群落保護林	徳島	森林調査	毎木調査、植生調査、定点写真の撮影、植物相調査、巨樹・巨木(60cm以上)、希少植物、実生調査
		哺乳類調査	調査プロット3箇所(各3台、計9台)に自動撮影カメラ設置 ※各プロット内の1台はモモンガ、ヤマネ用 ツキノワグマ用自動撮影カメラ 1台 フィールドサイン調査
		鳥類調査	ラインセンサス 2コース スポットセンサス 2コース×5地点(計10地点)
鎗戸シコクシラベ 林木遺伝資源保存林	徳島	森林調査	毎木調査、植生調査、定点写真の撮影、植物相調査、巨樹・巨木、希少植物、実生調査(シコクシラベ)
		哺乳類調査	調査プロット1箇所(3台)に自動撮影カメラ設置 フィールドサイン調査

(注) 石鎚山系森林生態系保護地域におけるコウモリ調査の対象箇所には、四国において近年、初めて確認された種の生息地を含める。

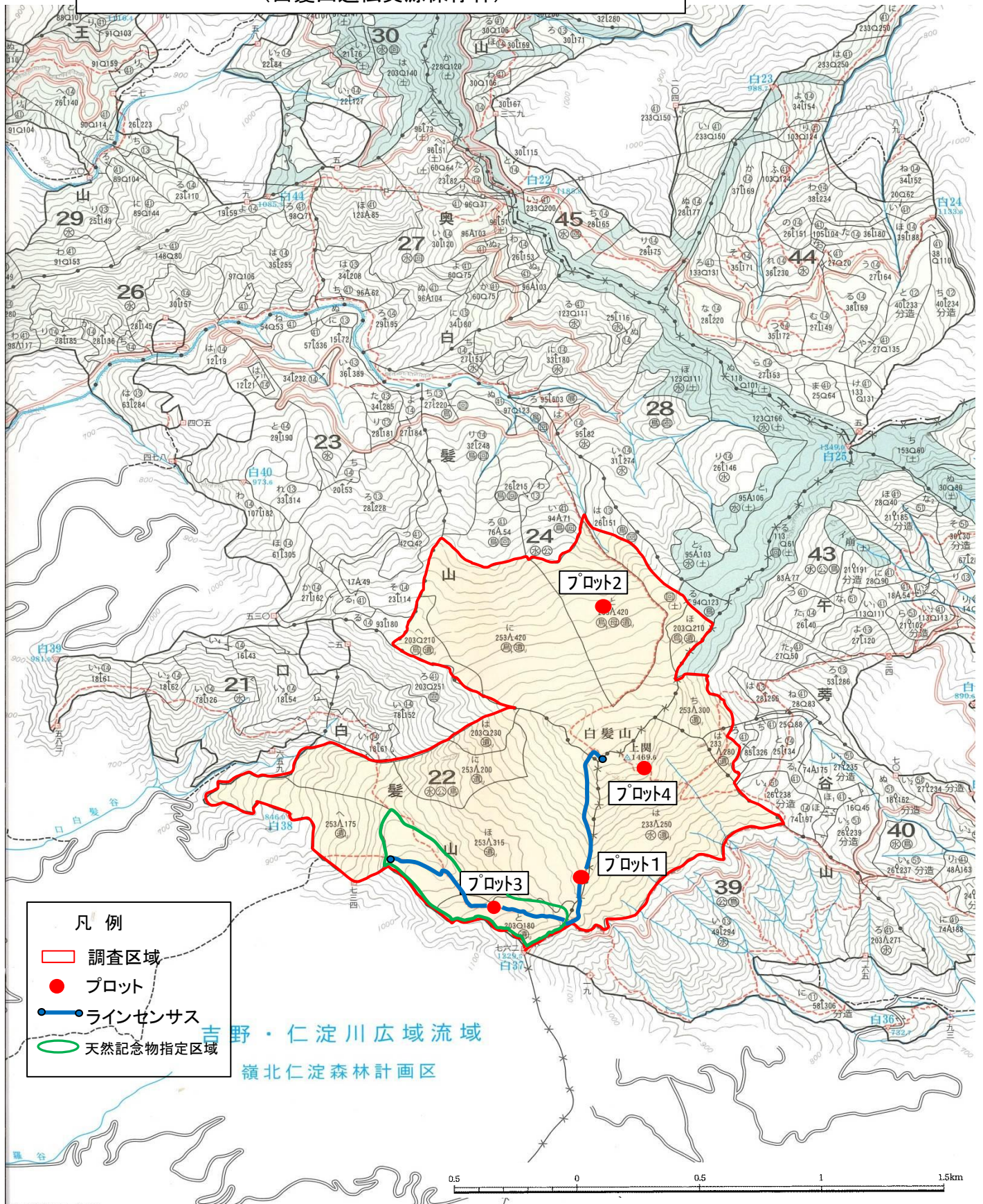
平成29年度石鎚山系森林生態系保護地域外
保護林モニタリング調査 位置図
(石鎚山系森林生態系保護地域)



凡例

- 調査箇所 (Survey Point)
- プロット (Plot)
- ラインセンサス (Line Sensor)

平成29年度石鎚山系森林生態系保護地域外
 保護林モニタリング調査 位置図
 (白髪山遺伝資源保存林)



平成29年度剣山植物群落保護林外モニタリング調査

位置図

(剣山植物群落保護林)

(鎗戸植物群落保護林)

