

売払物件明細書

愛媛 森林管理署

- 1(物件番号) 第 7 号
- 2(物件所在地 及び国有林名等) 愛媛県南宇和郡愛南町正木
郷城羽後山国有林 3081林班に小班
- 3(伐採方法) 皆 伐
- 4(面積) 10.88 HA
- 5(林齢) 54 年生

6(物件の種類)

樹 種	本 数	材 積 (m3)	備 考
ス ギ	2,226	2,052.94	
ヒ ノ キ	12,416	5,192.48	
計	14,642	7,245.42	

- 7(搬出期限) 36ヶ月 以内

8(運搬路(林道)の通行制限)

羽後山林道の使用車両は11t以下の車両とします。(ホイールベース5.5m以下)
市町等管理の道路については、当該道路の使用制限を予め道路管理者に確認のうえ、その指示に従うこと。

9(特記事項)

- ①搬出支障木は必要最小限にとどめること。
- ②周辺の林木を損傷しない方法とすること。
- ③高山植物の保護、その他環境の保全に十分注意すること。
- ④道路及び歩道等の安全通行に支障のない集材設備および作業方法により実行すること。
- ⑤末木枝条等の整理および盤台跡地を原状回復すること。
- ⑥林地保全、河川汚濁防止等に努めること。
- ⑦河川及びダム湖並びに道路等の上空を枝条運搬する時は、落下等特に注意すること。

10(その他)

当物件は、分収造林のため、別紙「特約事項」を十分熟知の上入札してください。

直径	スギ		ヒノキ											
	本数	材積	本数	材積	本数	材積	本数	材積	本数	材積	本数	材積	本数	材積
8														
10														
12														
14			54	6.48										
16	19	2.66	349	48.86										
18	58	13.92	1,066	202.54										
20	96	30.72	1,470	367.50										
22	134	52.26	2,204	727.32										
24	96	46.08	2,058	782.04										
26	96	52.80	1,690	777.40										
28	173	114.18	1,598	846.94										
30	192	144.00	716	451.08										
32	307	257.88	606	430.26										
34	192	188.16	349	289.67										
36	211	227.88	55	50.05										
38	134	160.80	129	129.00										
40	211	286.96	36	37.44										
42	192	284.16	18	21.42										
44	58	93.96	18	24.48										
46	57	96.52												
48														
50														
52														
54														
56														
58														
60														
62														
64														
66														
68														
70														
計	2,226	2,052.94	12,416	5,192.48										

14,642 7,245.42

立木物件位置図

(売払番号7号)

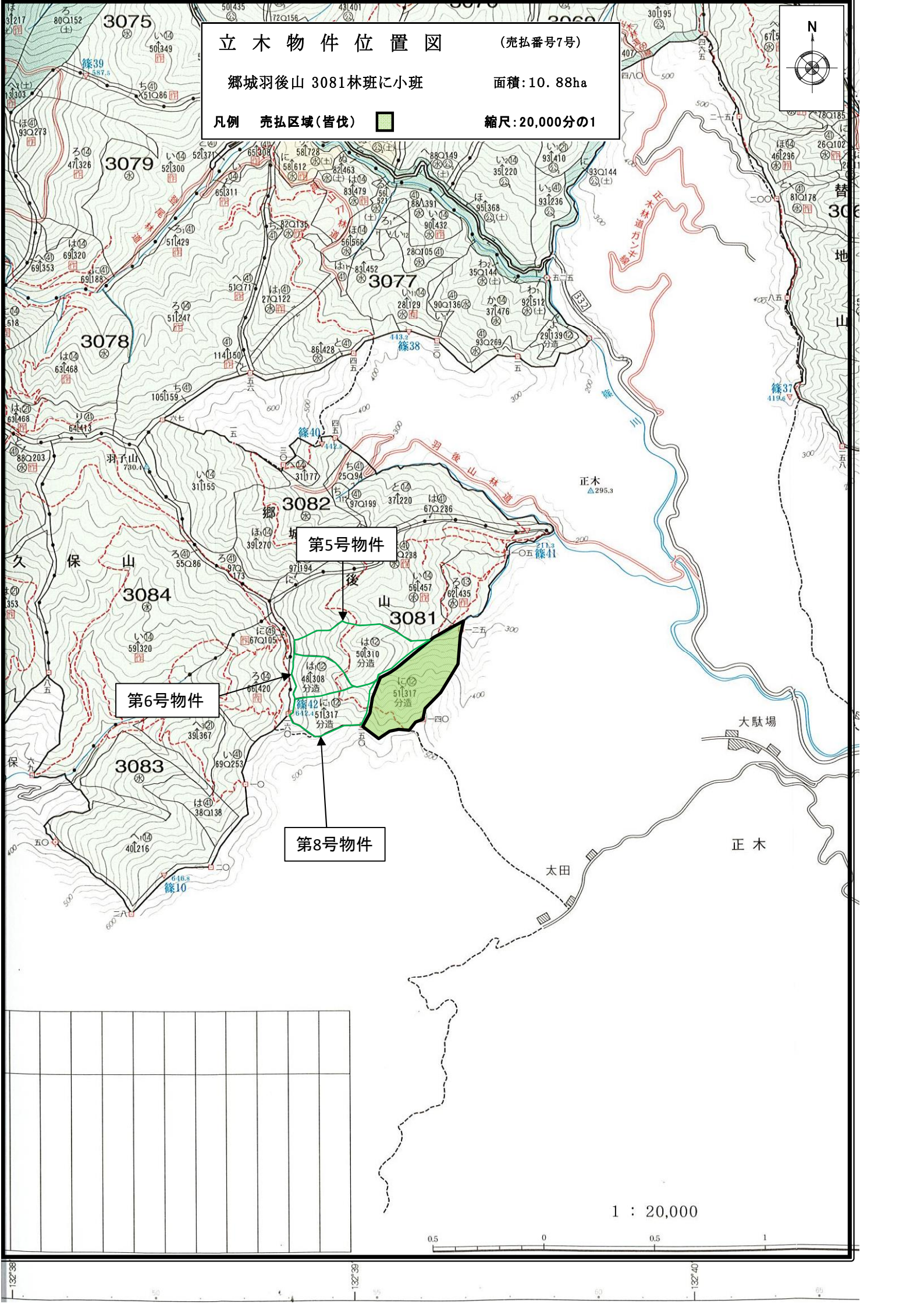
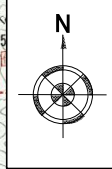
郷城羽後山 3081林班に小班

面積: 10.88ha

凡例 売払区域(皆伐)



縮尺: 20,000分の1



第6号物件

第5号物件

第8号物件

1 : 20,000



132°38' 132°39' 132°40'

3082

立木物件位置図

(売払番号7号)

郷城羽後山 3081林班に小班

面積:10.88ha

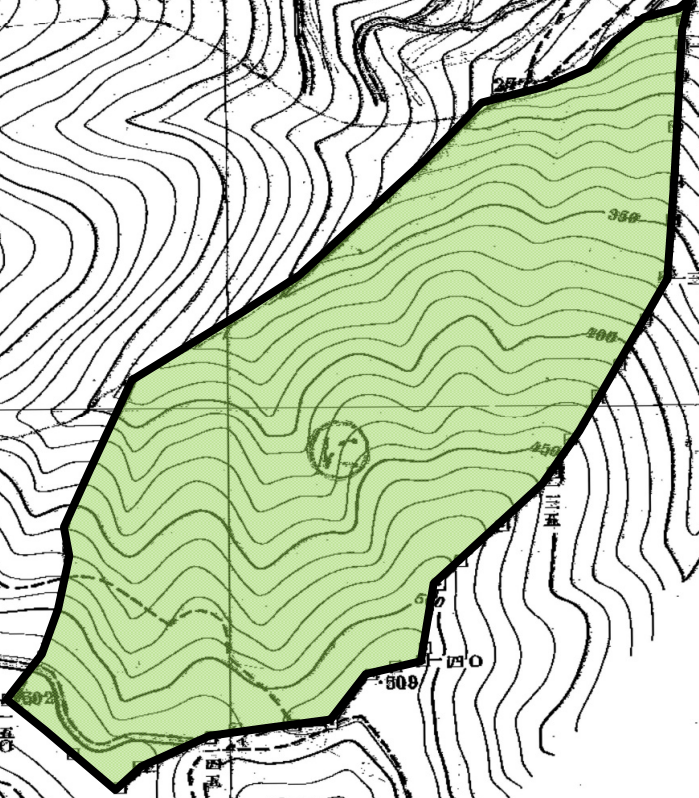
凡例 売払区域(皆伐)

縮尺:5,000分の1



城
羽
後
山

3081



大田