

# 売払物件明細書

愛媛 森林管理署

- 1(物件番号) 第 4 号
- 2(物件所在地 及び国有林名等) 愛媛県喜多郡内子町中川  
小田深山国有林69林班い小班 (2伐区)
- 3(伐採方法) 皆 伐
- 4(面積) 3.38 HA
- 5(林齢) 60 年生

## 6(物件の種類)

樹 種	本 数	材 積 (m3)	備 考
ス ギ	2,301	2,645.30	
計	2,301	2,645.30	

- 7(搬出期限) 36ヶ月 以内

## 8(運搬路(林道)の通行制限)

小田深山林道の使用車両は11t以下の車両とします。(ホイルベース5.5m以下)

## 9(特記事項)

- ①搬出支障木は必要最小限にとどめること。
- ②周辺の木を損傷しない方法とすること。
- ③高山植物の保護、その他環境の保全に十分注意すること。
- ④道路及び歩道等の安全通行に支障のない集材設備および作業方法により実行すること。
- ⑤末木枝条等の整理および盤台跡地を原状回復すること。
- ⑥林地保全、河川汚濁防止等に努めること。
- ⑦河川及びダム湖並びに道路等の上空を枝条運搬する時は、落下等特に注意すること。

## 10(その他)

--

直径	スギ													
	本数	材積	本数	材積	本数	材積	本数	材積	本数	材積	本数	材積	本数	材積
8														
10	36	1.26												
12	18	1.08												
14														
16	18	2.88												
18	18	4.32												
20														
22	110	40.14												
24	36	15.84												
26	90	43.02												
28	146	83.38												
30	257	185.70												
32	110	89.34												
34	128	126.20												
36	220	245.94												
38	201	248.28												
40	201	271.69												
42	239	368.70												
44	91	154.17												
46	164	297.01												
48	200	404.61												
50														
52														
54														
56														
58														
60	18	61.74												
62														
64														
66														
68														
70														
計	2,301	2,645.30												
													2,301	2,645.30



# 立木物件位置図

(売払番号4号)

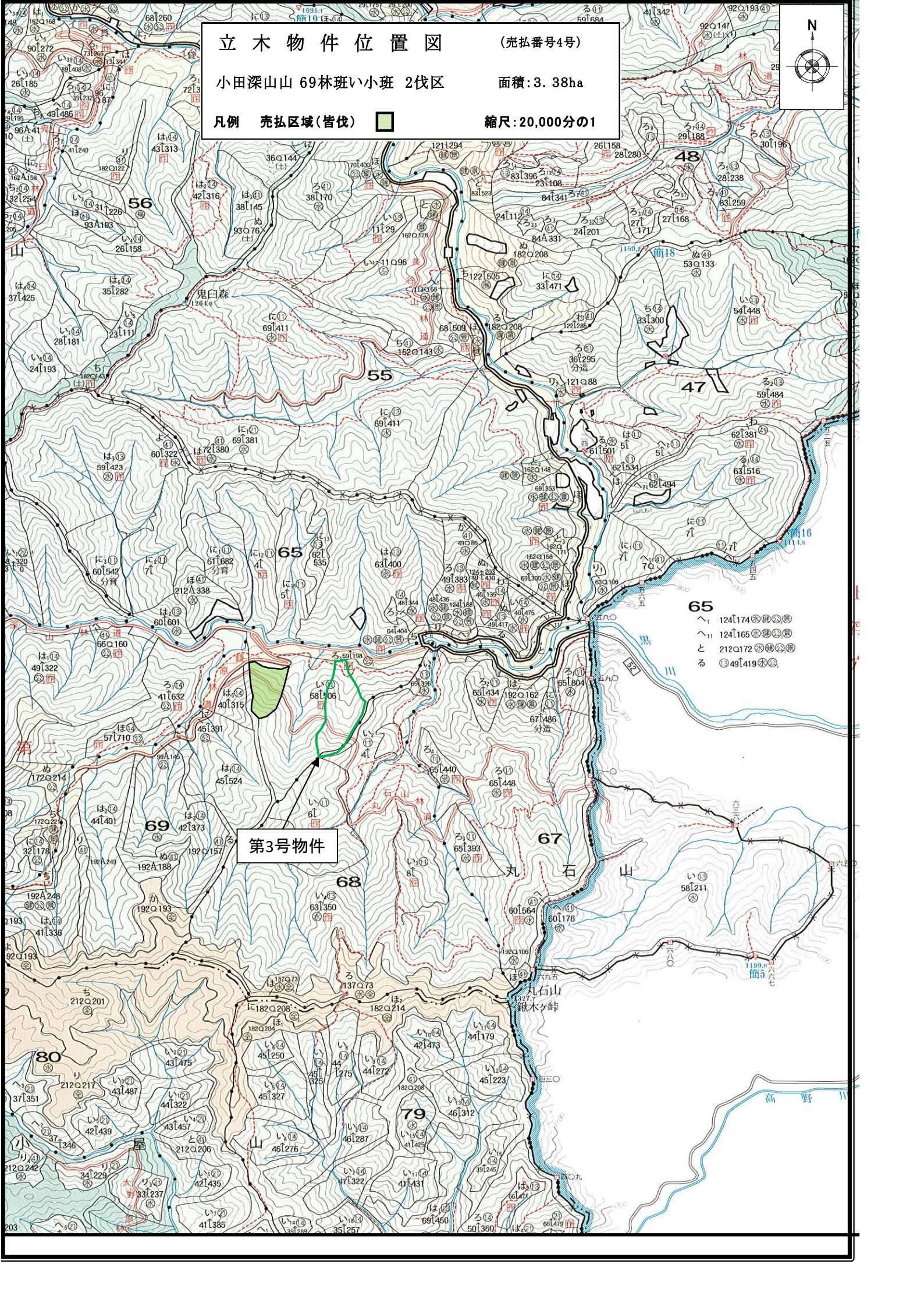
小田深山山 69林班い小班 2伐区

面積: 3.38ha

凡例 売払区域(皆伐)



縮尺: 20,000分の1



第3号物件

- 65
- △ 124174
  - △ 124165
  - △ 212072
  - △ 491419

丸石山

高野川



立木物件位置図

(売払番号4号)

小田深山山 69林班い小班 2伐区

面積:3.38ha

凡例 売払区域(皆伐)

縮尺:5,000分の1

