

販売物件明細書

四万十 森林管理署

1(物件番号) **第 7 号**

2(物件所在地 及び国有林名等) 高知県高岡郡中土佐町大野見奈路
島ノ川山国有林3233林班へ小班
島ノ川山国有林3233林班と小班

3(伐採方法) 皆 伐

4(面積) 12.48ha 3233林班へ小班: 5.68ha
3233林班と小班: 6.80ha

5(林齢) 53年生

6(物件の種類)

樹 種	本 数	材 積 (m3)	備 考
ス ギ	2,070	2,207.88	
ヒ ノ キ	9,271	4,035.04	
ア カ マ ツ	72	60.84	
低 質 材 マ ツ	18	2.70	
モ ミ	18	4.50	
低 質 材 N	54	7.20	
カ シ	51	20.40	
そ の 他 L	332	121.13	
低 質 材 L	350	71.50	
計	12,236	6,531.19	

7(現地案内の日時および集合場所)

現地案内を希望されます方は、四万十森林管理署又は奈路森林事務所へ問い合わせ下さい。

(四万十森林管理署:0880-34-3155 ・ 奈路森林事務所:0889-52-2202)

8(搬出期間) 36ヶ月 以内

9(運搬路(林道)の通行制限)

中谷林道の通行車両は8トン以下の車両とします。(ホイールベース4, 5m以下)

10(特記事項)

- ①搬出支障木は必要最小限にとどめること。
- ②周辺の林木を損傷しない方法とすること。
- ③高山植物の保護、その他環境の保全に十分注意すること。
- ④道路及び歩道等の安全通行に支障のない集材設備および作業方法により実行すること。
- ⑤末木枝条等の整理および盤台跡地を原状回復すること。
- ⑥林地保全、河川汚濁防止等に努めること。
- ⑦河川及びダム湖並びに道路等の上空を枝条運搬する時は、落下等特に注意すること。
- ⑧水道施設敷及び水路敷があるため、損傷がないように作業を実行すること。

11(その他)

当物件は、分収造林のため、別紙「特約事項」を十分熟知の上入札してください。

12(物件明細) 島ノ川山国有林3233林班へ・と小班

12.48ha

53年生

第7号

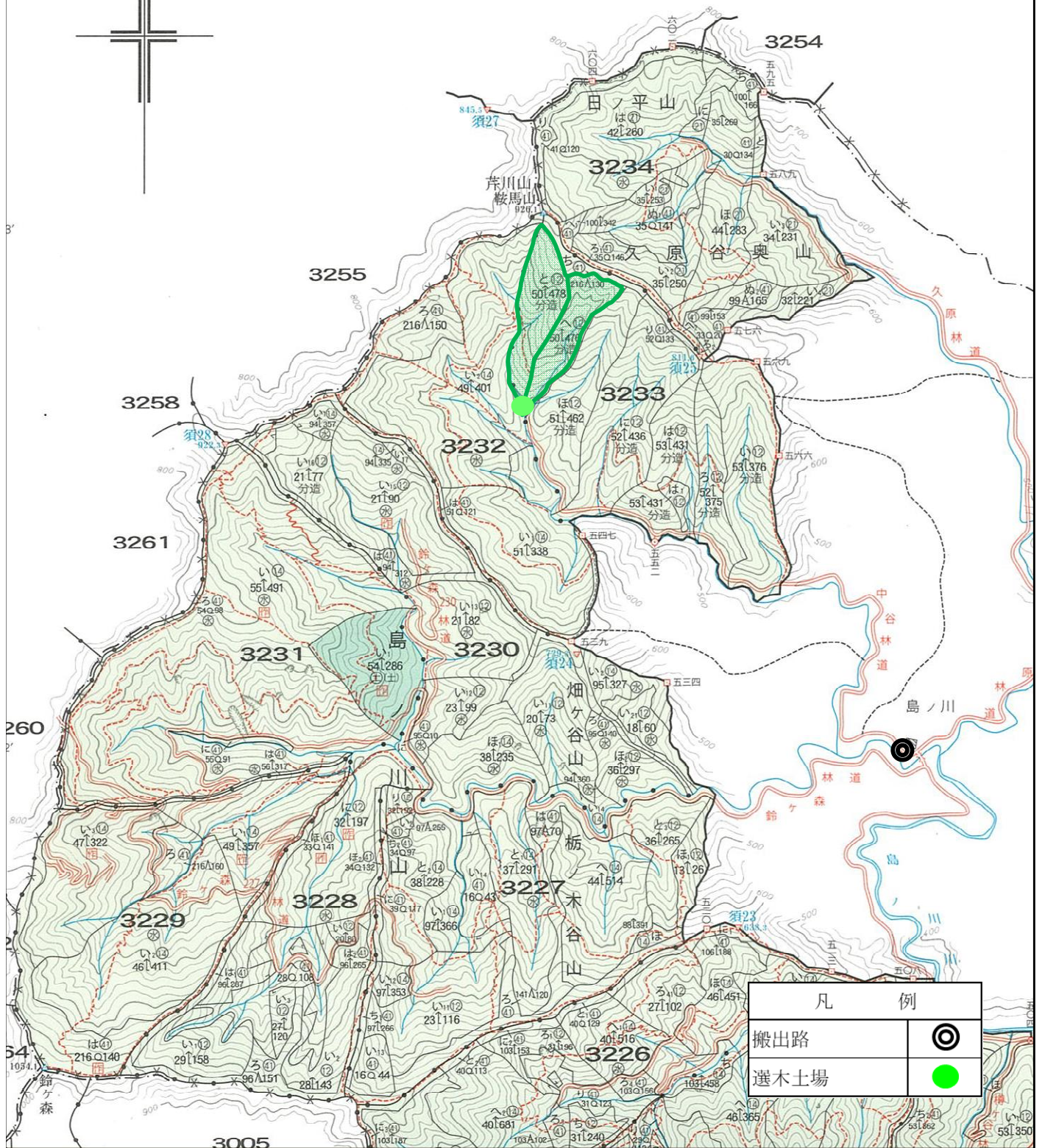
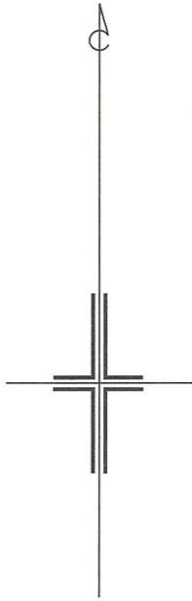
直径	スギ		ヒノキ		アカマツ		低質材マツ		モミ		低質材N		カシ		その他L		低質材L		本数	材積
	本数	材積	本数	材積	本数	材積	本数	材積	本数	材積	本数	材積	本数	材積	本数	材積	本数	材積		
10			54	1.97																
12			87	4.70																
14			202	18.82																
16			131	18.17			18	2.70			36	3.96								
18	18	4.50	450	84.57							18	3.24								
20	36	11.88	824	201.59													192	36.73		
22	72	26.64	1160	364.24													158	34.77		
24	216	100.08	1139	420.20					18	4.50			17	4.59	53	14.07				
26	162	91.08	1491	639.10											104	35.34				
28	108	70.56	1513	776.81									17	6.12	105	36.84				
30	180	139.86	914	534.24											35	14.75				
32	180	164.70	597	397.15											18	7.38				
34	198	198.36	373	280.54																
36	162	185.04	224	192.14	36	24.84							17	9.69						
38	126	161.28	112	100.80																
40	216	314.28			18	16.92									17	12.75				
42	162	263.70																		
44	72	125.82			18	19.08														
46	72	141.30																		
48	54	113.76																		
50	18	42.66																		
52																				
54																				
56	18	52.38																		
58																				
60																				
計	2,070	2,207.88	9,271	4,035.04	72	60.84	18	2.70	18	4.50	54	7.20	51	20.40	332	121.13	350	71.50		
																			12,236	6,531.19

立木販売物件位置図

(売払番号7号)島ノ川山国有林3233林班へ・と小班
 面積:へ小班 5.68ha
 と小班 6.80ha

津野町

東津野



凡 例	
搬出路	◎
選木土場	●

立木販売物件位置図

(売払番号7号)島ノ川山国有林3233林班へ・と小班

面積:へ小班 5.68ha

と小班 6.80ha

縮尺:5,000分の1

