

販売物件明細書

四万十 森林管理署

1(物件番号) **第 5 号**

2(物件所在地 及び国有林名等) 高知県幡多郡黒潮町鈴
上灘山国有林201林班い小班
上灘山国有林201林班ろ小班

3(伐採方法) 皆 伐

4(面積) 8.35ha 201林班い小班:4.31ha
201林班ろ小班:4.04ha

5(林齢) 201林班い小班:63年生
201林班ろ小班:58年生

6(物件の種類)

| 樹 種 | 本 数 | 材 積 (m3) | 備 考 |
|---------|-------|----------|-----|
| ス ギ | 84 | 59.64 | |
| ヒ ノ キ | 8,586 | 3,473.84 | |
| サ ク ラ | 51 | 15.30 | |
| そ の 他 L | 707 | 263.44 | |
| 低 質 材 L | 320 | 54.39 | |
| | | | |
| | | | |
| | | | |
| | | | |
| 計 | 9,748 | 3,866.61 | |

7(現地案内の日時および集合場所)

現地案内を希望されます方は、四万十森林管理署又は浮鞭森林事務所へ問い合わせ下さい。

(四万十森林管理署:0880-34-3155 ・ 浮鞭森林事務所:0880-43-1177)

8(搬出期間) 36ヶ月 以内

9(運搬路(林道)の通行制限)

上灘山林道の通行車両は8トン以下の車両とします。(ホイールベース4, 5m以下)

10(特記事項)

- ①搬出支障木は必要最小限にとどめること。
- ②周辺の林木を損傷しない方法とすること。
- ③高山植物の保護、その他環境の保全に十分注意すること。
- ④道路及び歩道等の安全通行に支障のない集材設備および作業方法により実行すること。
- ⑤末木枝条等の整理および盤台跡地を原状回復すること。
- ⑥林地保全、河川汚濁防止等に努めること。
- ⑦河川及びダム湖並びに道路等の上空を枝条運搬する時は、落下等特に注意すること。
- ⑧水道施設敷及び水路敷があるため、損傷がないように作業を実行すること。

11(その他)

| 直径 | スギ | | ヒノキ | | サクラ | | その他L | | 低質材L | | | | | | | | | |
|----|----|-------|-------|----------|-----|-------|------|--------|------|-------|----|----|----|----|----|-------|----------|----|
| | 本数 | 材積 | 本数 | 材積 | 本数 | 材積 | 本数 | 材積 | 本数 | 材積 | 本数 | 材積 | 本数 | 材積 | 本数 | 材積 | 本数 | 材積 |
| 10 | | | 36 | 1.61 | | | | | | | | | | | | | | |
| 12 | | | 144 | 10.25 | | | | | | | | | | | | | | |
| 14 | | | 244 | 24.38 | | | | | | | | | | | | | | |
| 16 | 14 | 1.96 | 448 | 59.35 | | | | | | | | | | | | | | |
| 18 | 14 | 3.22 | 658 | 123.38 | | | | | | | | | | | | | | |
| 20 | | | 992 | 225.99 | | | | | 214 | 35.19 | | | | | | | | |
| 22 | | | 904 | 269.76 | | | | | 106 | 19.20 | | | | | | | | |
| 24 | | | 1212 | 431.15 | | | 247 | 59.97 | | | | | | | | | | |
| 26 | | | 1150 | 491.76 | | | 211 | 65.86 | | | | | | | | | | |
| 28 | | | 885 | 443.35 | 51 | 15.30 | 124 | 48.99 | | | | | | | | | | |
| 30 | 14 | 10.08 | 720 | 417.18 | | | | | | | | | | | | | | |
| 32 | 14 | 11.34 | 475 | 327.52 | | | 36 | 13.14 | | | | | | | | | | |
| 34 | | | 228 | 179.68 | | | 18 | 11.34 | | | | | | | | | | |
| 36 | 14 | 15.68 | 207 | 177.87 | | | 53 | 37.68 | | | | | | | | | | |
| 38 | 14 | 17.36 | 188 | 183.45 | | | | | | | | | | | | | | |
| 40 | | | 38 | 38.57 | | | | | | | | | | | | | | |
| 42 | | | 38 | 46.36 | | | | | | | | | | | | | | |
| 44 | | | 19 | 22.23 | | | | | | | | | | | | | | |
| 46 | | | | | | | 18 | 26.46 | | | | | | | | | | |
| 48 | | | | | | | | | | | | | | | | | | |
| 50 | | | | | | | | | | | | | | | | | | |
| 52 | | | | | | | | | | | | | | | | | | |
| 54 | | | | | | | | | | | | | | | | | | |
| 56 | | | | | | | | | | | | | | | | | | |
| 58 | | | | | | | | | | | | | | | | | | |
| 60 | | | | | | | | | | | | | | | | | | |
| 計 | 84 | 59.64 | 8,586 | 3,473.84 | 51 | 15.30 | 707 | 263.44 | 320 | 54.39 | | | | | | | | |
| | | | | | | | | | | | | | | | | 9,748 | 3,866.61 | |

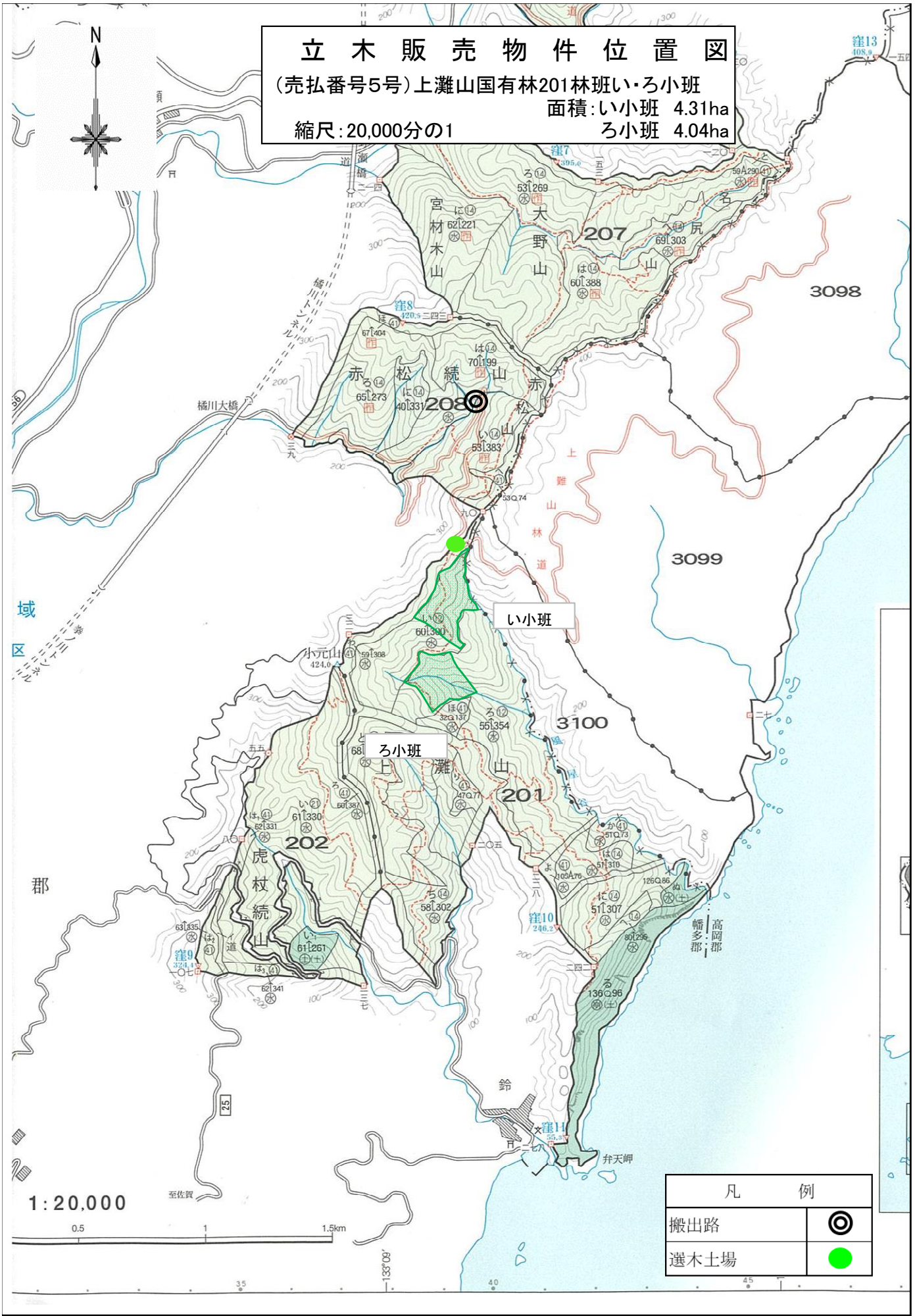
立木販売物件位置図

(売払番号5号)上灘山国有林201林班い・ろ小班

面積:い小班 4.31ha

ろ小班 4.04ha

縮尺:20,000分の1



| 凡 例 | |
|------|---|
| 搬出路 | ◎ |
| 選木土場 | ● |



立木販売物件位置図

(売払番号5号)上灘山国有林201林班い・ろ小班

面積:い小班 4.31ha

ろ小班 4.04ha

縮尺:5,000分の1

