

# 販売物件明細書

安芸 森林管理署

- 1(物件番号)           **第 1 号**
- 2(物件所在地           高知県室戸市佐喜浜町  
及び国有林名等)   桑ノ木谷山国有林 1155林班 い小班(1伐区)
- 3(伐採方法)           皆 伐
- 4(面積)                8.20 HA
- 5(林齢)                67 年生

6(物件の種類)

樹 種	本 数	材 積 (m3)	備 考
ス   ギ	5,034	2,893.32	
ヒ   ノ   キ	1,775	766.63	
ア   カ   マ   ツ	63	81.20	
シ   イ	68	28.75	
サ   ク   ラ	2	0.87	
そ の 他 L	11	5.25	
計	6,953	3,776.02	

7(現地案内の日時および集合場所)

現地案内を希望されます方は、安芸森林管理署又は野根森林事務所へ問い合わせ下さい。

(安芸森林管理署:0887-34-3145   野根森林事務所:0887-28-1117)

8(搬出期間)           36ヶ月    以内

9(運搬路(林道)の通行制限)

桑の木林道の規格は、ホイールベース4.5m以下11t未満です。

10(特記事項)

- ①当該区域及び周囲の国有林は保安林ですので、利用される場合は事前の作業許可申請等の  
手続が必要となります。
- ②作業期間中は、道路上等に注意標識を設置するなどの十分な安全対策を行ってください。


11(その他)

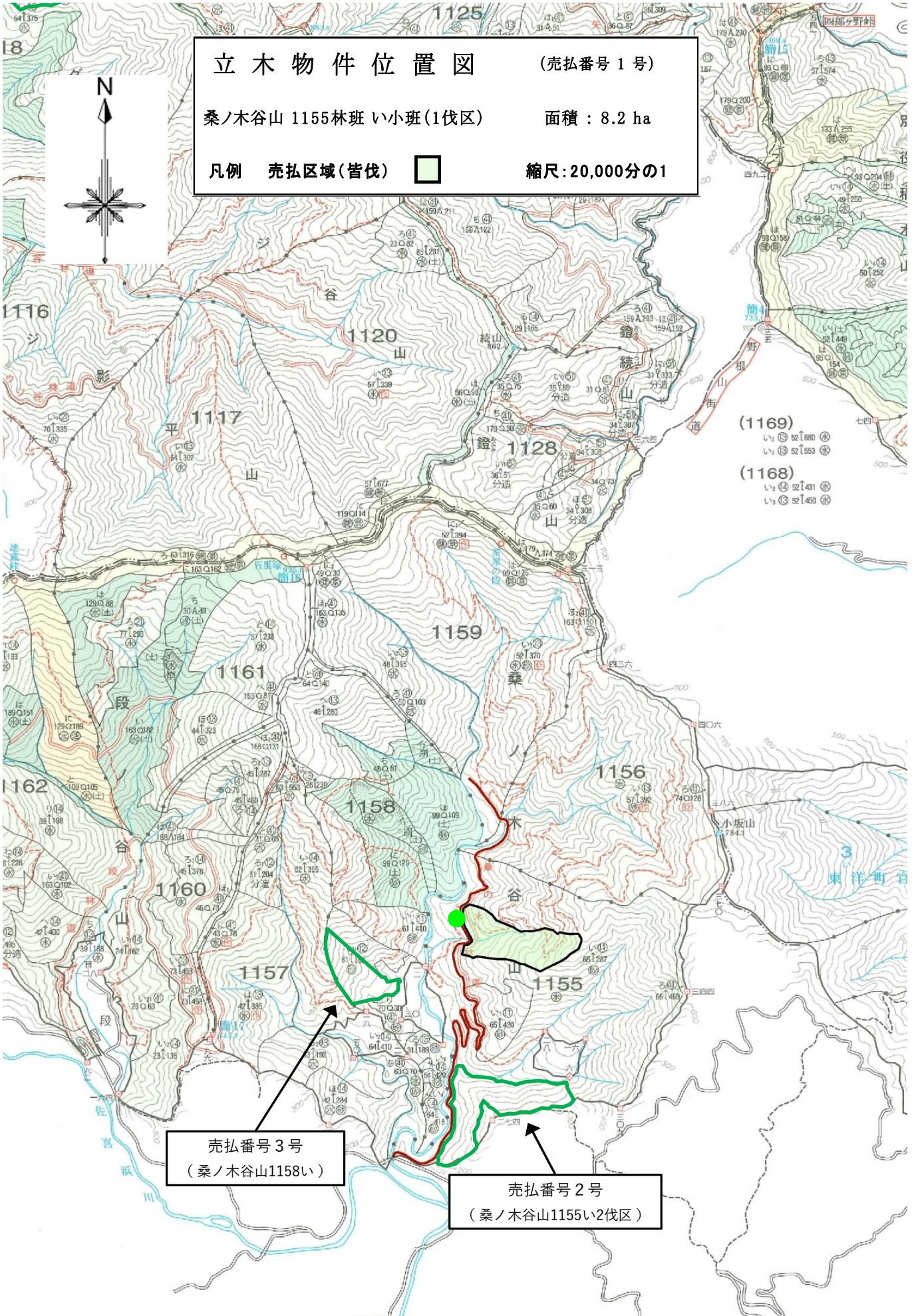
--

直径	スギ		ヒノキ		アカマツ		シイ		サクラ		その他L			
	本数	材積	本数	材積	本数	材積	本数	材積	本数	材積	本数	材積	本数	材積
8														
10	16	0.64	9	0.36										
12	59	4.13	24	1.68										
14	141	15.51	46	4.60										
16	221	33.15	93	13.02										
18	323	61.37	154	29.26										
20	381	95.25	180	45.00										
22	474	146.94	205	63.55	1	0.27								
24	509	193.42	222	84.36	1	0.33	12	2.75			1	0.22		
26	507	223.08	217	95.48	1	0.36	21	6.40	1	0.34	1	0.36		
28	505	267.65	197	104.41			6	2.22			4	1.32		
30	458	288.54	143	85.80	4	2.22	7	2.81			2	0.91		
32	350	248.50	123	82.41	2	1.03	6	2.98	1	0.53	2	1.10		
34	262	217.46	65	50.70	2	1.49	3	1.59						
36	216	209.52	37	31.82	3	2.56	4	2.65						
38	182	194.74	23	23.00	4	3.29	2	1.35						
40	127	156.21	10	10.90	4	4.40	3	2.03						
42	81	109.35	6	7.14	2	2.12	1	0.72						
44	58	88.16	6	8.16	4	4.98								
46	43	71.38	4	5.92	4	4.60	1	0.80			1	1.34		
48	38	70.30	8	12.80	3	3.80								
50	30	61.50	2	3.68	5	7.57	1	1.16						
52	15	33.15			6	10.27								
54	15	35.55			10	17.32	1	1.29						
56	7	18.20			3	6.29								
58	8	22.24	1	2.58	3	6.14								
60	2	6.06			1	2.16								
62	1	3.43												
64	2	6.92												
66	3	10.97												
68														
70														
72														
74														
76														
78														
80														
82														
84														
86														
88														
90														
計	5,034	2,893.32	1,775	766.63	63	81.20	68	28.75	2	0.87	11	5.25		
													6,953	3,776.02

立木物件位置図 (売払番号 1号)

桑ノ木谷山 1155林班 い小班(1伐区) 面積：8.2 ha

凡例 売払区域(皆伐)  縮尺：20,000分の1



売払番号 3号  
(桑ノ木谷山1158い)

売払番号 2号  
(桑ノ木谷山1155い2伐区)



立木物件位置図

(売払番号1号)

桑ノ木谷山 1155林班 い小班(1伐区)

面積：8.2 ha

凡例 売払区域(皆伐)



縮尺：5,000分の1

