

# 販売物件明細書

四万十 森林管理署

- 1(物件番号)           **第 5 号**
- 2(物件所在地        高知県四万十市勝間  
及び国有林名等)   川奥山国有林54林班に2小班
- 3(伐採方法)         皆 伐
- 4(面積)             9.09ha
- 5(林齢)             69年生

6(物件の種類)

樹 種	本 数	材 積 (m3)	備 考
ス   ギ	3,027	1,326.74	
ヒ   ノ   キ	4,876	1,881.99	
ア   カ   マ   ツ	18	16.92	
カ   シ	18	3.96	
サ   ク   ラ	18	8.10	
そ の 他 L	369	123.37	
低 質 材 L	508	90.93	
計	8,834	3,452.01	

7(現地案内の日時および集合場所)

現地案内を希望されます方は、四万十森林管理署又は川登森林事務所へ問い合わせ下さい。

(四万十森林管理署:0880-34-3155 ・ 川登森林事務所:0880-38-2837)

8(搬出期間)           36ヶ月           以内

9(運搬路(林道)の通行制限)

勝間林道の使用車両は4トン車以下の車両とします。(ホイールベース4.3以下)

10(特記事項)

- ①搬出支障木は必要最小限にとどめること。
- ②周辺の木を損傷しない方法とすること。
- ③高山植物の保護、その他環境の保全に十分注意すること。
- ④道路及び歩道等の安全通行に支障のない集材設備および作業方法により実行すること。
- ⑤末木枝条等の整理および盤台跡地を原状回復すること。
- ⑥林地保全、河川汚濁防止等に努めること。
- ⑦河川及びダム湖並びに道路等の上空を枝条運搬する時は、落下等特に注意すること。

11(その他)

直径	スギ		ヒノキ		アカマツ		カシ		サクラ		その他L		低質材L					
	本数	材積	本数	材積	本数	材積	本数	材積	本数	材積	本数	材積	本数	材積	本数	材積	本数	材積
10	74	3.14	19	0.76														
12	238	15.75	206	12.72														
14	186	18.55	260	24.33														
16	297	42.30	110	13.56														
18	185	31.99	467	81.94														
20	426	98.04	391	87.84									293	47.69				
22	202	59.66	633	173.78									215	43.24				
24	292	106.46	616	212.47			18	3.96			56	13.58						
26	257	116.59	464	190.49							111	34.16						
28	162	87.30	599	290.29							94	31.75						
30	146	85.35	297	174.01							32	13.10						
32	143	107.60	281	181.13					18	8.10	57	23.94						
34	92	83.63	273	198.06							19	6.84						
36	36	36.18	112	91.51														
38	92	106.00	75	70.25														
40	55	65.40	73	78.85	18	16.92												
42	18	23.40																
44	54	87.30																
46	18	33.30																
48	36	75.06																
50	18	43.74																
52																		
54																		
56																		
58																		
60																		
62																		
64																		
66																		
68																		
70																		
計	3,027	1,326.74	4,876	1,881.99	18	16.92	18	3.96	18	8.10	369	123.37	508	90.93				

8,834 3,452.01

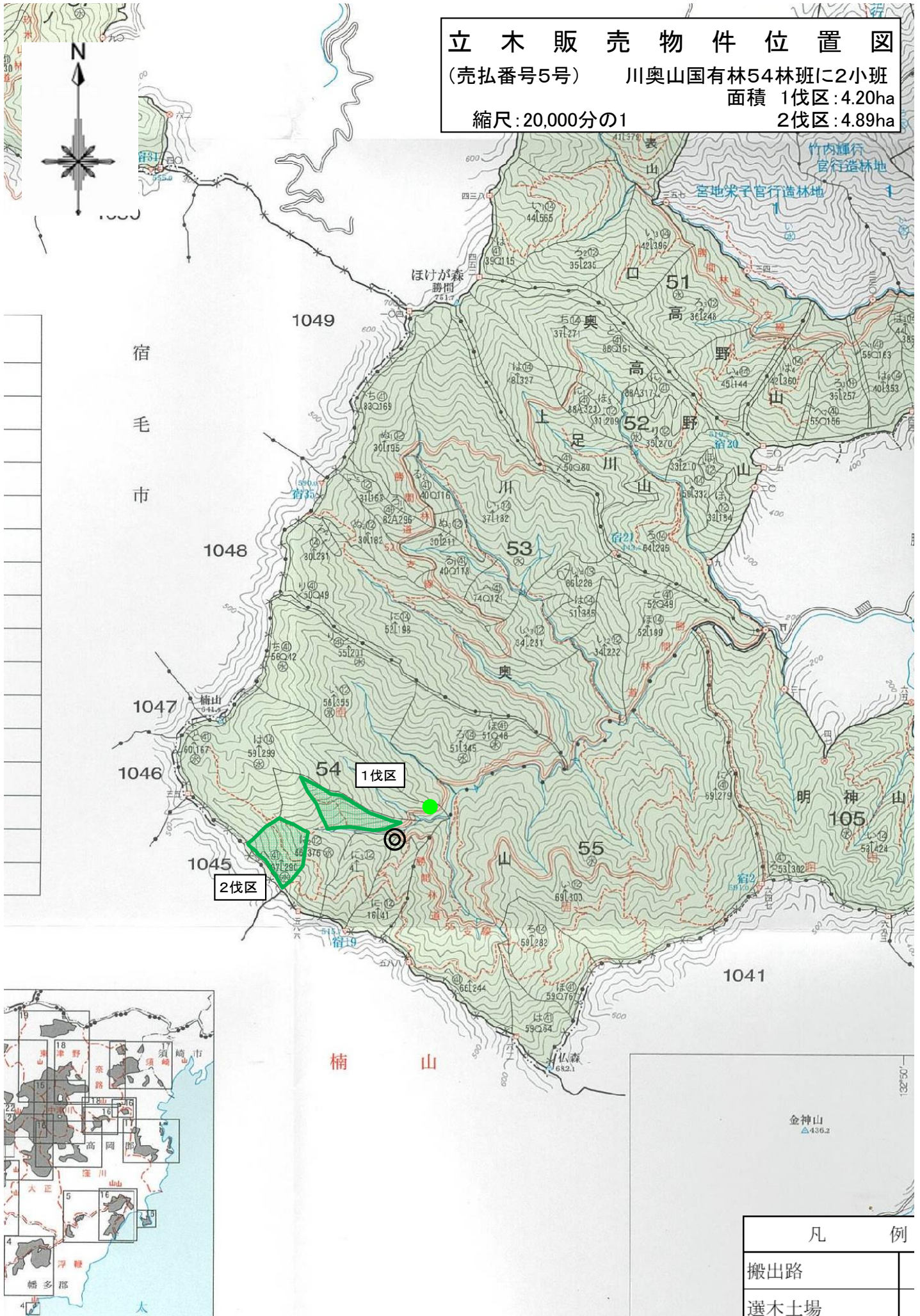
# 立木販売物件位置図

(売払番号5号) 川奥山国有林54林班に2小班

面積 1伐区:4.20ha

2伐区:4.89ha

縮尺:20,000分の1



凡 例	
搬出路	
選木土場	

# 立木販売物件位置図

(売払番号5号)川奥山国有林54林班に2小班  
面積 1伐区:4.20ha  
2伐区:4.89ha  
縮尺:5,000分の1

