

販売物件明細書

四万十 森林管理署

1(物件番号) **第 2 号**

2(物件所在地 及び国有林名等) 高知県高岡郡四万十町日ノ地
松葉川山国有林 3004林班 は31小班

3(伐採方法) 皆 伐

4(面積) 11.02HA

5(林齢) 71 年生

6(物件の種類)

樹 種	本 数	材 積 (m3)	備 考
ス ギ	4,045	3,834.09	
ヒ ノ キ	6,944	3,564.10	
ア カ マ ツ	51	81.13	
モ ミ	18	15.08	
ツ ガ	4	1.25	
そ の 他 L	70	31.95	
計	11,132	7,527.60	

7(現地案内の日時および集合場所)

現地案内を希望されます方は四万十森林管理署又は中津川森林事務所へ問い合わせ下さい。

(四万十森林管理署:0880-34-3155 ・ 中津川森林事務所:0880-22-0442)

8(搬出期間) 36ヶ月 以内

9(運搬路(林道)の通行制限)

松葉川林道の使用車両は、8t車以下の(ホイールベース4.5m以下)車両とします。

10(特記事項)

- ①搬出支障木は必要最小限にとどめること。
- ②周辺の林木を損傷しない方法とすること。
- ③高山植物の保護、その他環境の保全に十分注意すること。
- ④道路及び歩道等の安全通行に支障のない集材設備および作業方法により実行すること。
- ⑤末木枝条等の整理および盤台跡地を原状回復すること。
- ⑥林地保全、河川汚濁防止等に努めること。
- ⑦河川及びダム湖並びに道路等の上空を枝条運搬する時は、落下等特に注意すること。

11(その他)

当物件は、分収育林のため、別紙「特約事項」を十分熟知の上入札してください。

12(物件明細)

松葉川山国有林 3004林班 は31小班

11.02HA

71年生

第2号

直径	スギ		ヒノキ		アカマツ		モミ		ツガ		その他L		本数	材積	
	本数	材積	本数	材積	本数	材積	本数	材積	本数	材積	本数	材積			
8			2	0.04											
10	10	0.40	16	0.64											
12	19	1.33	44	3.08											
14	43	4.73	132	13.20											
16	58	9.28	229	32.06											
18	114	23.94	377	71.63											
20	178	48.06	577	144.25			1	0.18							
22	211	75.96	655	203.05			1	0.30	3	0.82					
24	247	103.74	769	292.22							16	4.36			
26	300	153.00	851	391.46			3	1.38	1	0.43	13	4.56			
28	306	186.66	811	429.83			1	0.39			17	6.66			
30	359	258.48	729	459.27	1	0.50	1	0.60			7	3.34			
32	315	264.60	621	440.91	1	0.63	4	2.98			5	2.73			
34	358	336.52	483	400.89			1	0.85			2	1.13			
36	303	327.24	299	272.09							2	1.19			
38	250	310.00	151	158.55			2	1.90			1	0.70			
40	257	349.52	109	125.35	5	4.62	1	1.14			1	0.75			
42	179	273.87	47	61.57							3	3.14			
44	173	295.83	23	32.89	3	3.48					2	2.04			
46	136	251.60	11	17.05	5	6.41	1	1.28							
48	94	193.64	6	10.02	9	12.59					1	1.35			
50	49	108.29	1	1.88	7	10.55	1	1.80							
52	23	55.89			1	1.53	1	2.28							
54	20	53.40	1	2.17	4	7.20									
56	13	37.05			1	2.16									
58	6	18.60			5	10.38									
60	4	13.48			8	18.40									
62	4	14.14			1	2.68									
64	7	26.81													
66	5	20.12													
68	2	8.40													
70															
72	2	9.51													
76															
計	4,045	3,834.09	6,944	3,564.10	51	81.13	18	15.08	4	1.25	70	31.95			
												11,132	7,527.60		

立木物件位置図

(売払番号2号)

松葉川山3004林班は31小班

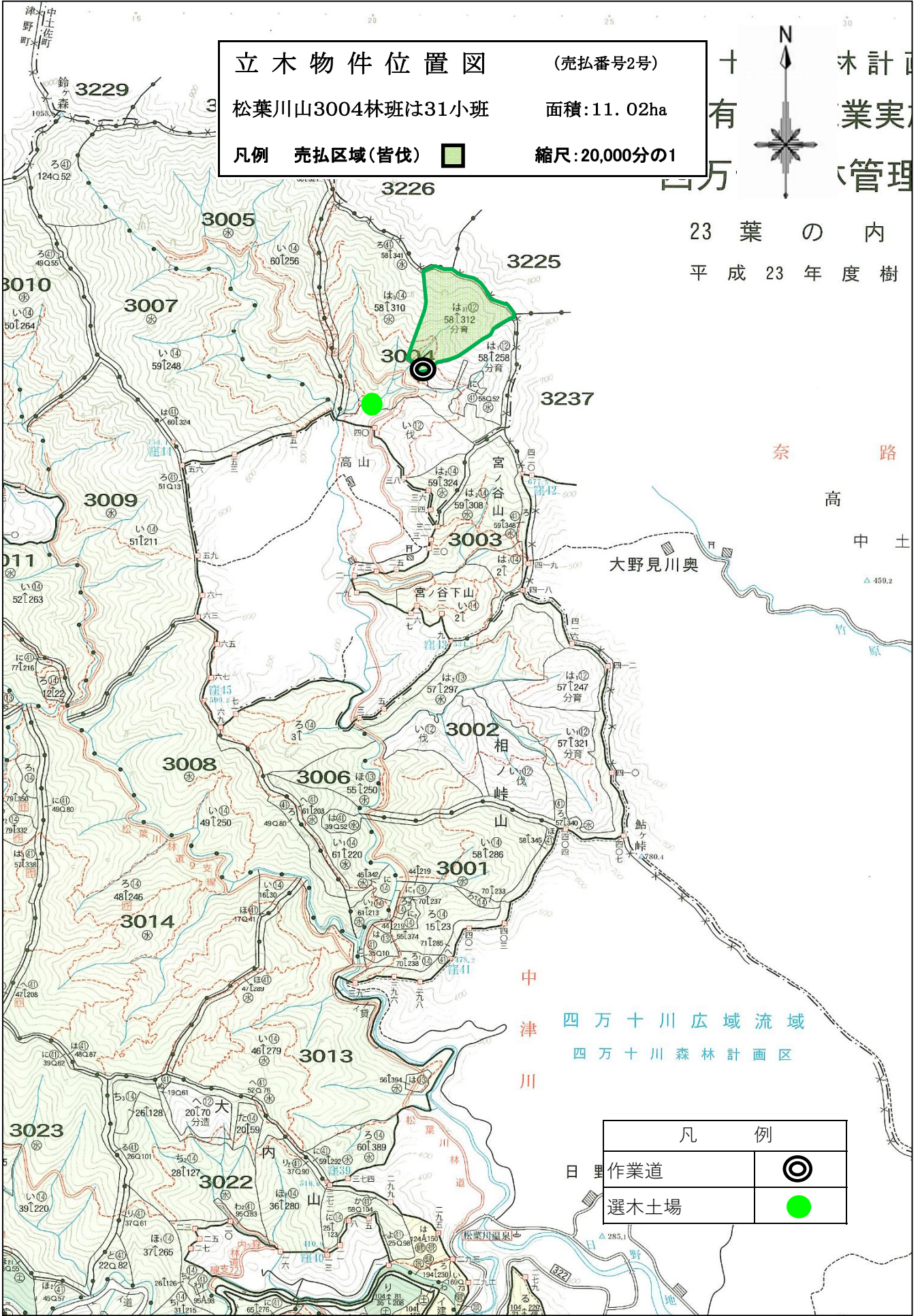
面積:11.02ha

凡例 売払区域(皆伐)

縮尺:20,000分の1



23葉の内
平成23年度樹



凡例	
作業道	
選木土場	

