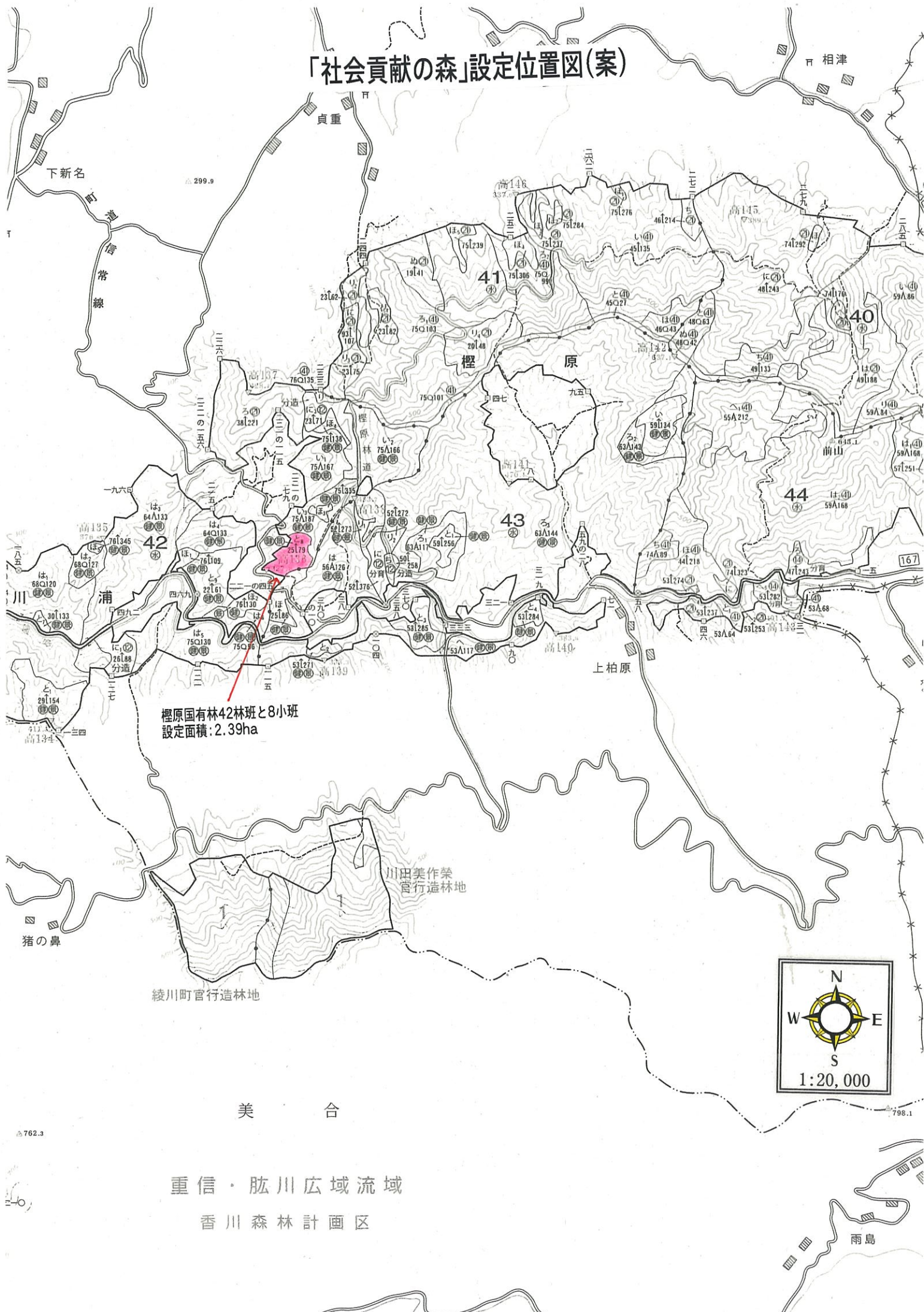


「社会貢献の森」設定位置図(案)



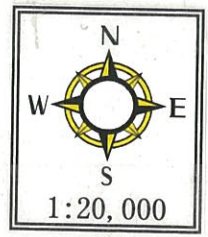
檜原国有林42林班と8小班
設定面積: 2.39ha

川田美作榮
官行造林地

綾川町官行造林地

猪の鼻

美 合

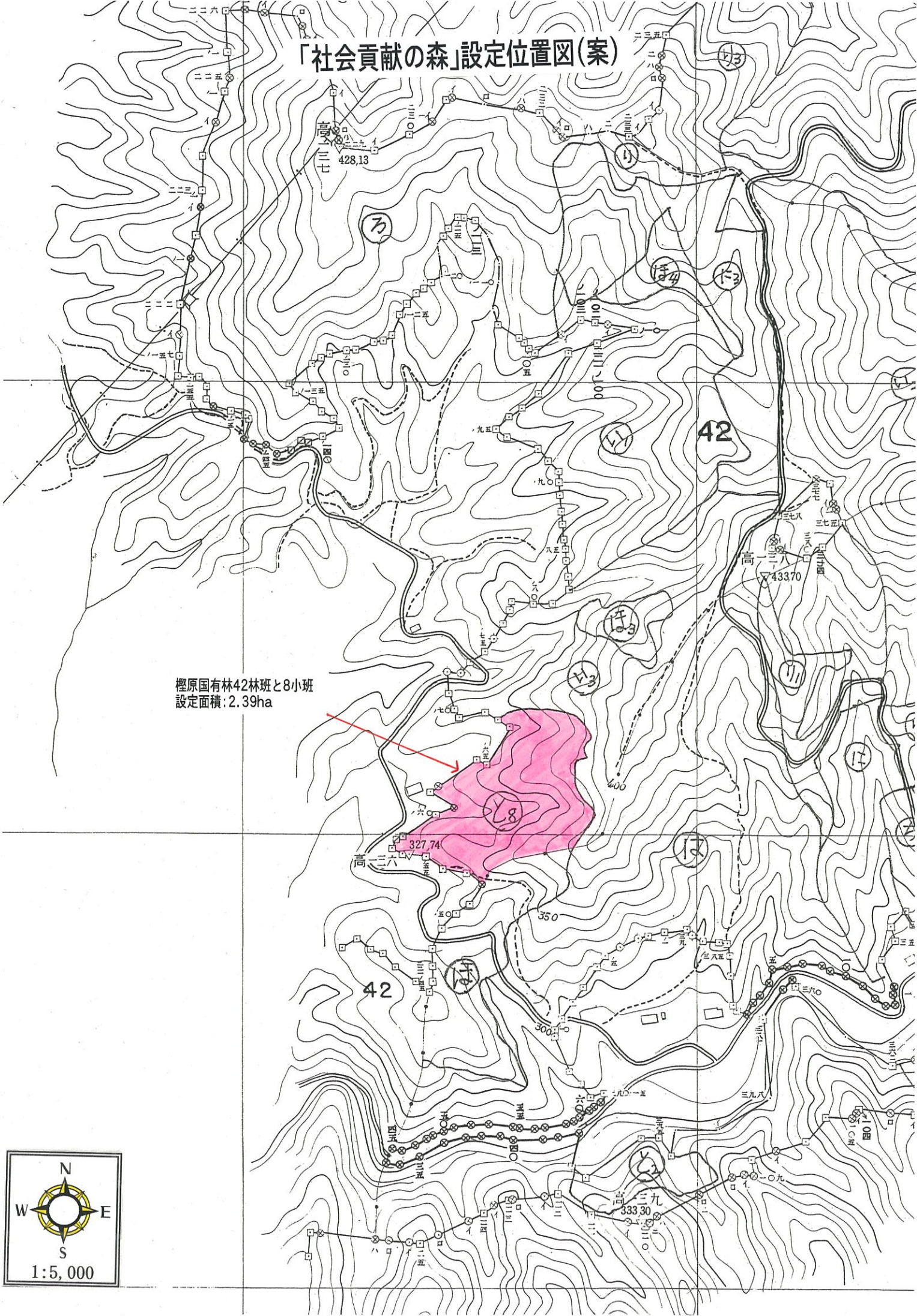
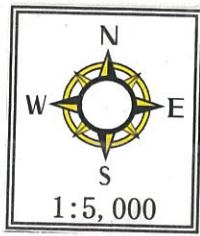


重信・肱川広域流域
香川森林計画区

雨島

「社会貢献の森」設定位置図(案)

檜原国有林42林班と8小班
設定面積: 2.39ha



平成 年 月 日

四国森林管理局長
(香川森林管理事務所) 殿

申請者

住所 香川県三豊市仁尾町仁尾辛15-1

氏名 株式会社 菅組

代表取締役社長

「社会貢献の森」における全体活動計画書(案)

1 「社会貢献の森」の名称・位置・面積

名 称	位 置	面 積
菅組 感謝の森	檜原国有林42林班と8小班	2.39ha

2 全体活動計画

(1) 活動の目標

桧人工林の整備を通じて、社員の環境保全意識の向上を図るとともに、木の建築をつくり続けることと同時に木を育てることに関わることで「木とともに」生長する企業としての自覚を深める。同時に、水資源の涵養や生物多様性など多面的な機能豊かな人工林をめざすものである。

(2) 活動の内容及びスケジュール

活動の内容	1年次 H. 24	2年次 H. 25	3年次 H. 26	4年次 H. 27		合 計
森林整備 (枝打ち、間伐等)	1回	1回	1回	1回		4回
合 計	1回	1回	1回	1回		4回

(注) ・活動内容については、頻度(回数)等について記述する。

・資材・道具置場等の仮設工作物を設置する場合は記述する。

3 その他

※ 各種法令の指定状況

水源かん養保安林、保健保安林、レクリエーションの森(柏原溪谷風景林)

(注) 本欄については、森林管理署で記入。