

資料

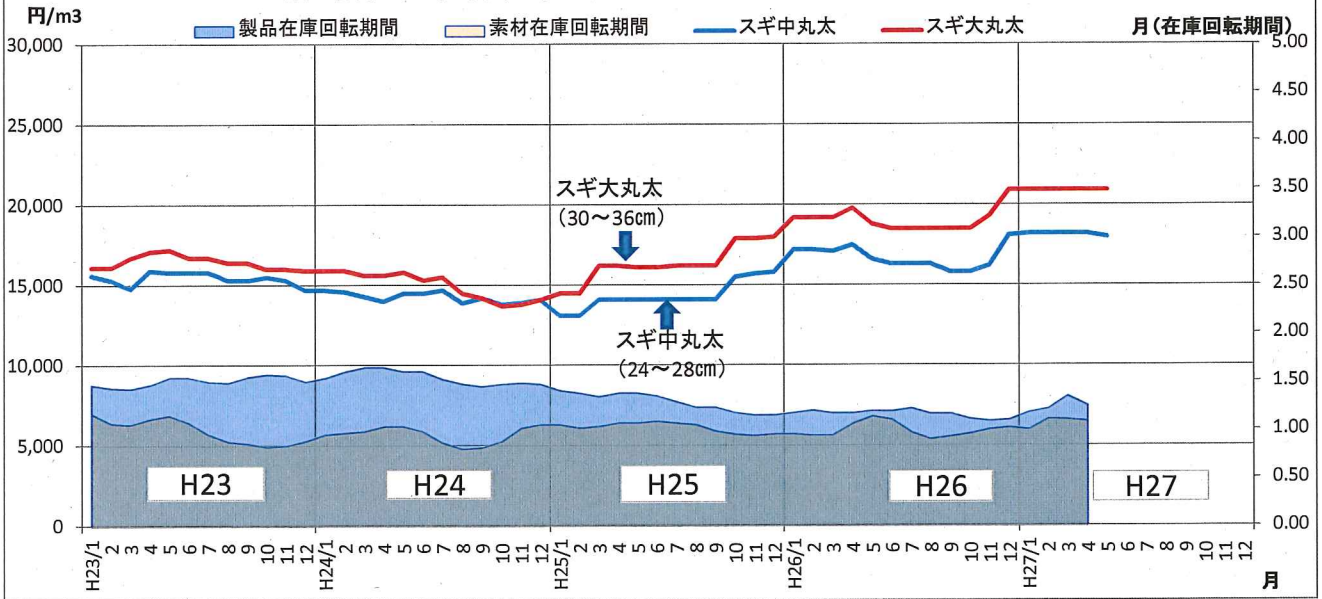
四国局管内における製品の需要及び木材価格動向等について

○ 四国における木材価格等の推移	ページ
① 徳島県の木材価格の推移	… 1
② 愛媛県の木材価格の推移	… 1
③ 高知県の木材価格の推移	… 2
④ 針葉樹合板の価格と在庫回転期間の推移	… 2
⑤ 平成 26 年度四国各市場における樹種別素材単価表	… 3
⑥ 平成 26 年度四国各県市場の樹種別・径級別の平均単価の推移	… 4
⑦ 平成 26 年度四国各県別・樹種別(3m14-16)の平均単価の推移	… 5
○ 四国四県における木造住宅着工戸数の推移	
① 県別の年度別・月別着工戸数	… 6
② 県別の年度別・月別の折れ線グラフ	… 7
③ 県別の年度別・月別の棒グラフ	… 8
○ 参考資料	
① 平成 26 年度都道府県別国産材の樹種別素材生産量	… 9
② スギ・ヒノキの年度別素材生産量及び素材価格の推移	… 10

平成 27 年 6 月 23 日 (火)

四国森林管理局国有林材供給調整検討委員会

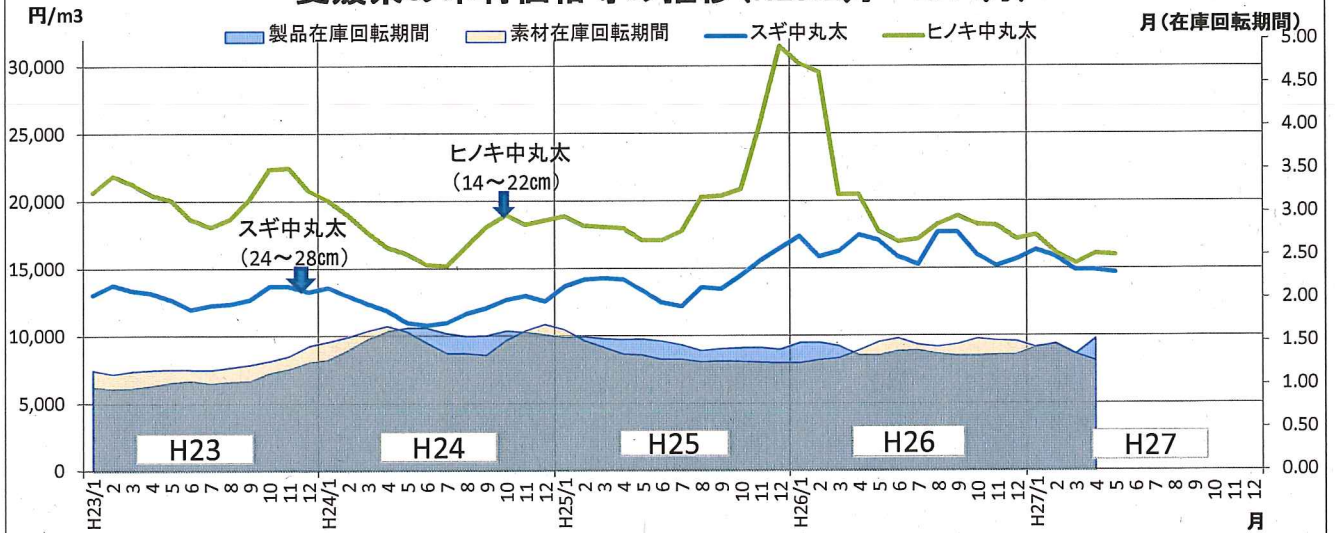
徳島県の木材価格等の推移(H23.1月~H27.4月)



	H26.1	2	3	4	5	6	7	8	9	10	11	12	H27.1	2	3	4	5	6	7	8	9	10	11	12	
スギ大丸太価格	19.2	19.2	19.2	19.8	18.8	18.5	18.5	18.5	18.5	18.5	19.3	20.9	20.9	20.9	20.9	20.9	20.9								
スギ中丸太価格	17.2	17.2	17.1	17.5	16.6	16.3	16.3	16.3	15.8	15.8	16.2	18.1	18.2	18.2	18.2	18.2	18.0								
丸太入荷量	21	22	21	22	28	20	19	21	22	25	24	24	24	26	23	21									
丸太在庫量	20	21	21	22	28	25	21	21	21	22	23	24	24	27	26	24									
回転率(3ヶ月)	0.95	0.94	0.94	1.06	1.14	1.10	0.97	0.90	0.93	0.96	1.00	1.02	1.00	1.11	1.10	1.09									
製品生産量	14	14	13	13	14	14	14	13	14	14	14	14	15	14	14	13									
製品在庫量	16	16	16	16	16	17	17	16	17	16	17	16	17	17	18	17									
回転率(3ヶ月)	1.18	1.20	1.17	1.17	1.20	1.19	1.22	1.16	1.17	1.11	1.09	1.10	1.18	1.21	1.35	1.25									

※ 単位 価格:千円、数量:千m3、回転率:カ月

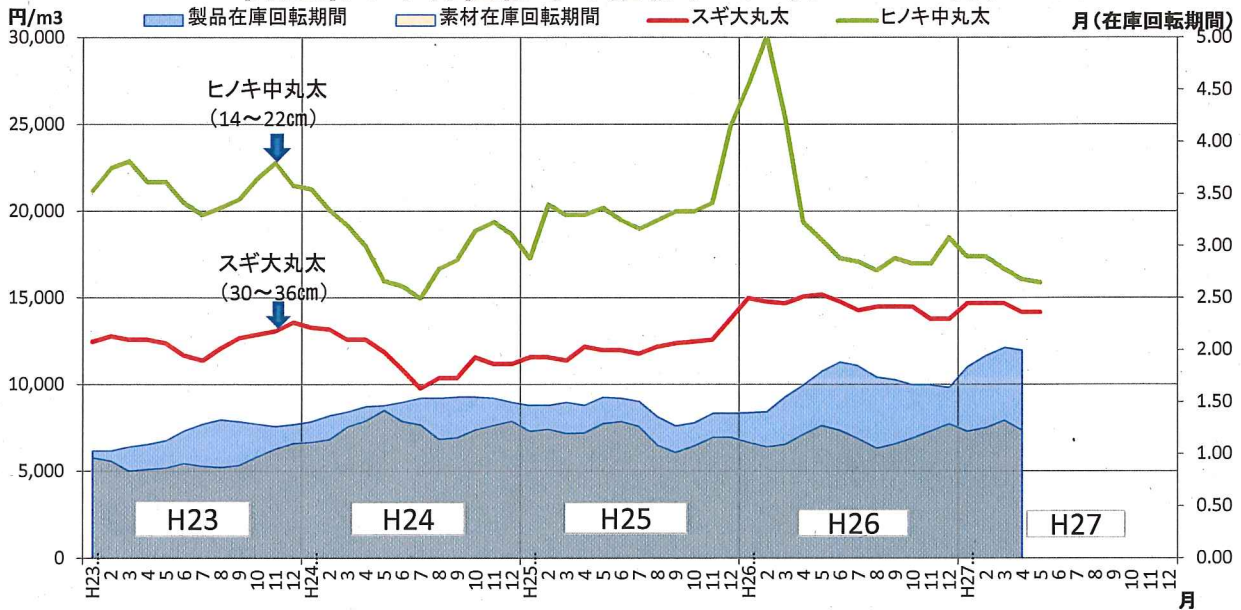
愛媛県の木材価格等の推移(H23.1月~27.4月)



	H26.1	2	3	4	5	6	7	8	9	10	11	12	H27.1	2	3	4	5	6	7	8	9	10	11	12	
ヒノキ中丸太価格	30.2	29.6	20.5	20.5	17.8	17.0	17.2	18.3	18.9	18.3	18.2	17.2	17.5	16.2	15.4	16.1	16.0								
スギ中丸太価格	17.4	15.9	16.3	17.5	17.1	15.9	15.3	17.7	17.7	16.0	15.2	15.7	16.4	15.9	14.9	14.9	14.7								
丸太入荷量	52	62	54	58	61	61	50	51	62	61	63	50	56	61	54	55									
丸太在庫量	64	70	68	74	83	91	84	84	88	90	93	84	82	86	79	74									
回転率(3ヶ月)	1.25	1.29	1.31	1.40	1.49	1.54	1.46	1.44	1.47	1.53	1.51	1.50	1.43	1.47	1.35	1.28									
製品生産量	31	32	33	31	32	34	33	30	33	34	33	32	32	32	34	34									
製品在庫量	49	48	46	42	45	47	47	43	43	44	45	44	45	46	46	49									
回転率(3ヶ月)	1.48	1.49	1.45	1.34	1.34	1.39	1.40	1.36	1.33	1.33	1.34	1.35	1.44	1.47	1.35	1.53									

※ 単位 価格:千円、数量:千m3、回転率:カ月

高知県の木材価格等の推移(H23.1月～H27.4月)



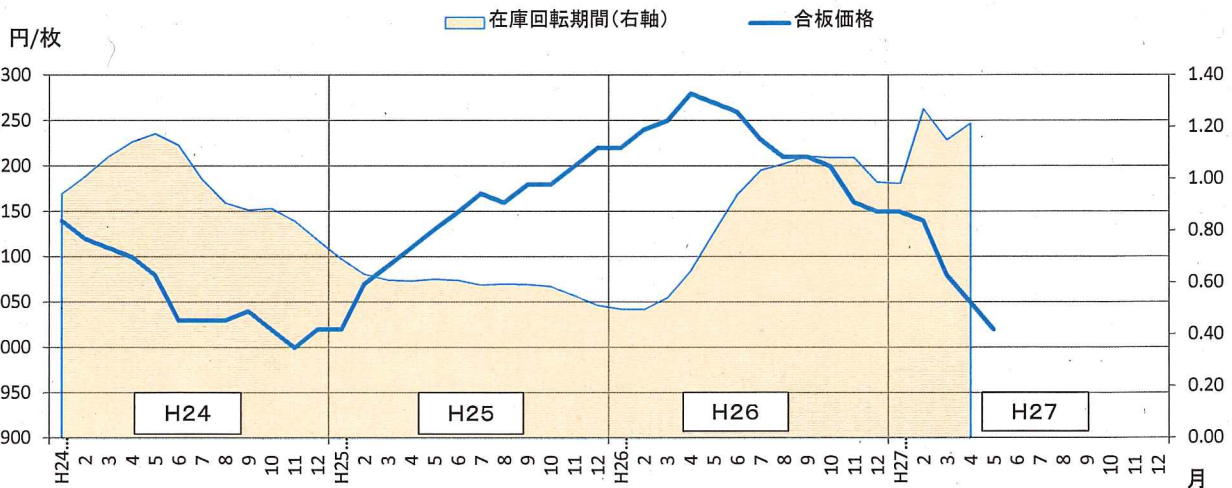
	H26.1	2	3	4	5	6	7	8	9	10	11	12	H27.1	2	3	4	5	6	7	8	9	10	11	12	
ヒノキ中丸太価格	27.3	30.1	25.5	19.4	18.4	17.3	17.1	16.6	17.3	17.0	17.0	18.5	17.4	17.4	16.7	16.1	15.9								
スギ中丸太価格	15.0	14.8	14.7	15.1	15.2	14.8	14.3	14.5	14.5	14.5	13.8	13.8	14.7	14.7	14.7	14.2	14.2								
丸太入荷量	34	33	37	40	38	35	28	31	29	37	41	30	40	38	34	36									
丸太在庫量	42	38	38	38	41	41	35	37	35	37	46	42	46	47	46	45									
回転率(3ヶ月)	1.12	1.07	1.10	1.19	1.28	1.23	1.15	1.06	1.10	1.16	1.23	1.29	1.22	1.26	1.33	1.23									
製品生産量	20	21	22	22	21	20	20	17	18	20	18	20	21	21	20	22									
製品在庫量	27	28	31	31	33	33	34	33	34	36	35	34	36	38	39	41									
回転率(3ヶ月)	1.40	1.41	1.55	1.67	1.80	1.89	1.85	1.74	1.72	1.67	1.67	1.64	1.84	1.95	2.03	2.00									

※ 単位 価格:千円、数量:千m3、回転率:カ月

注1:在庫回転期間は農林水産省「製材統計」から、在庫量(当月前後の3カ月平均)÷出荷量(先行3カ月の平均)で算出。
 (データ数の足りない月は、2カ月平均又は当月数値で算出してあり、最新月は推定値。)

注2:木材価格は農林水産省「木材価格」による。

針葉樹合板の価格と在庫回転期間の推移(全国統計)



	H26.1	2	3	4	5	6	7	8	9	10	11	12	H27.1	2	3	4	5	6	7	8	9	10	11	12	
合板価格	1220	1240	1250	1280	1270	1260	1230	1210	1210	1200	1160	1150	1150	1140	1080	1050	1020								
生産量	218	215	227	236	222	232	213	199	210	219	214	213	211	214	221	217									
在庫量	99	91	97	115	159	212	226	231	223	219	227	216	210	244	250	261									
回転率(3ヶ月)	0.50	0.50	0.54	0.65	0.79	0.94	1.03	1.06	1.09	1.08	1.08	0.99	0.98	1.27	1.15	1.22									

※ 単位 価格:円、数量:千m3、回転率:カ月

注1:在庫回転期間は農林水産省「合板統計」から次式により算出。

在庫量(当月前後の3カ月平均)÷出荷量(先行3カ月の平均) (データ数の足りない月は、2カ月平均又は当月数値で算出)

注2:合板価格は農林水産省「木材価格」による。

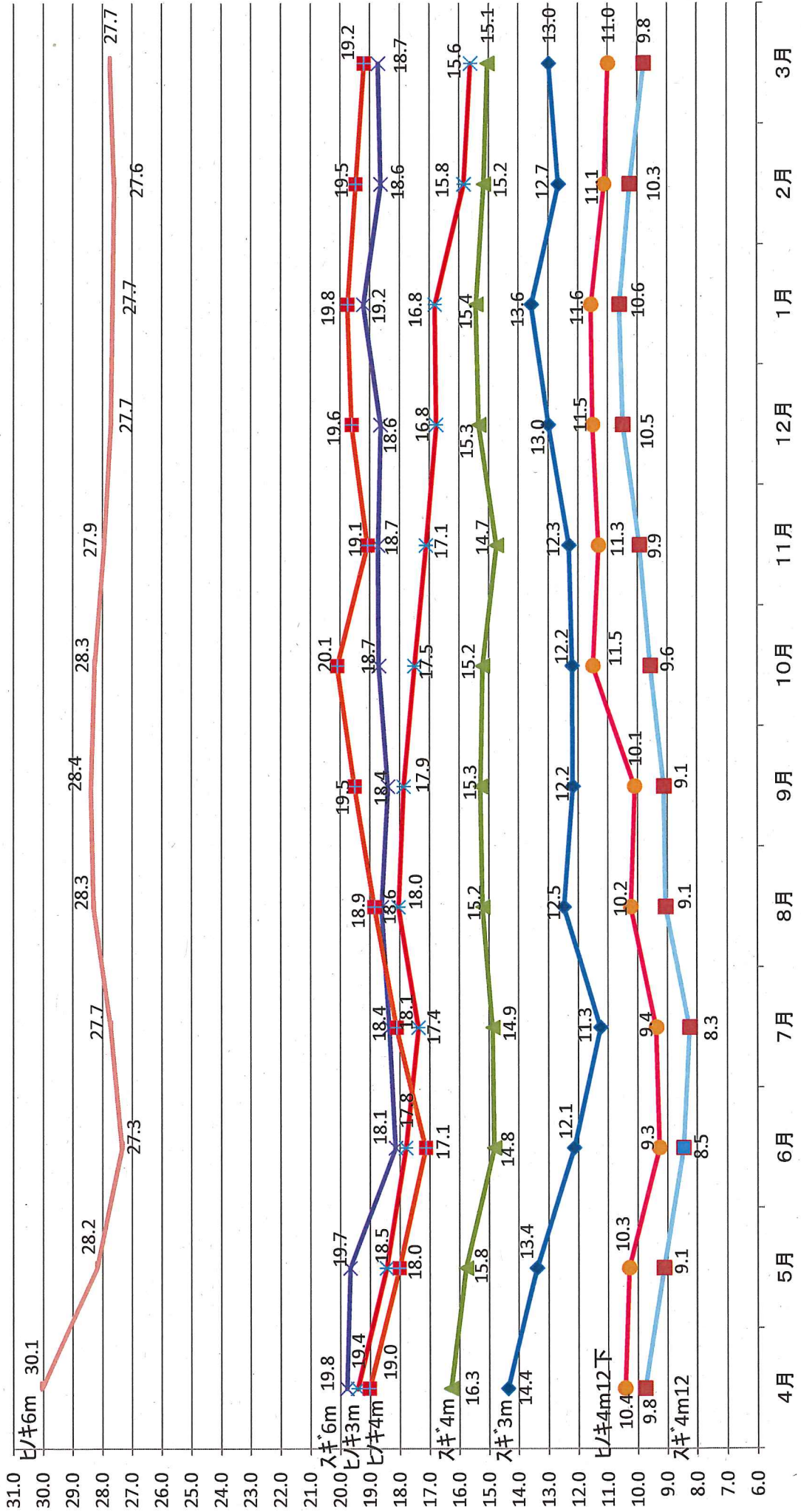
平成26年度 月別・市場別素材単価(m3当たり)の推移

単位:千円

樹種	長径	径級	市場別	4月	5月	6月	7月	8月	9月	10月	11月	12月	1月	2月	3月	平均	備考		
ス	3	スギ3m 14~16 (柱)	平均	14.4	13.4	12.1	11.3	12.5	12.2	12.2	12.3	13.0	13.6	12.7	13.0	12.7			
			平均	9.8	9.1	8.5	8.3	9.1	9.1	9.6	9.9	10.5	10.6	10.3	9.8	9.5	0.0		
	4	スギ4m 12下 (小径)	平均	16.3	15.8	14.8	14.9	15.2	15.3	15.2	14.7	15.3	15.4	15.2	15.1	15.3	0.0		
ギ	6	スギ6m 18~20 (通柱)	平均	19.8	19.7	18.1	18.4	18.6	18.4	18.7	18.7	18.6	19.2	18.6	18.6	18.7	18.8	0.0	
			平均	19.4	18.5	17.8	17.4	18.0	17.9	17.5	17.1	16.8	16.8	16.8	15.8	15.6	17.4	0.0	
	3	ヒノキ3m 14~16 (柱)	平均	10.4	10.3	9.3	9.4	10.2	10.1	11.5	11.3	11.5	11.6	11.1	11.0	10.6	0.0		
ノ	4	ヒノキ4m 12下 (小径)	平均	19.0	18.0	17.1	18.1	18.9	19.5	20.1	19.1	19.6	19.8	19.5	19.2	19.0	0.0		
			平均	30.1	28.2	27.3	27.7	28.3	28.4	28.3	27.9	27.7	27.7	27.6	27.7	28.1	0.0		
	6	ヒノキ6m 18~20 (通柱)	平均	15.5	15.0	13.5	12.0	12.0	12.0	13.0	12.5	12.5	13.0	13.0	13.0	13.1	0.0		
キ	県別の柱材 平均価格 (3m14-16)	徳島県	徳島スギ	19.0	18.0	16.5	15.5	15.5	16.0	16.0	17.0	17.0	16.5	16.0	16.5	16.6	0.0		
			徳島ヒノキ	14.6	12.5	10.3	11.3	15.1	13.0	12.3	12.4	14.5	14.5	14.5	11.8	12.8	12.9	0.0	
		愛媛県	愛媛スギ	19.6	18.0	17.6	18.1	19.3	18.3	18.0	16.7	17.1	17.4	14.9	15.4	17.5	0.0		
			愛媛ヒノキ	14.0	13.6	13.0	11.1	11.0	11.7	12.0	12.2	12.2	13.1	13.1	13.1	12.5	0.0		
		高知県	高知スギ	19.4	18.8	18.2	17.3	17.8	18.0	17.5	17.4	16.5	16.5	16.4	15.6	17.5	0.0		
			高知ヒノキ																

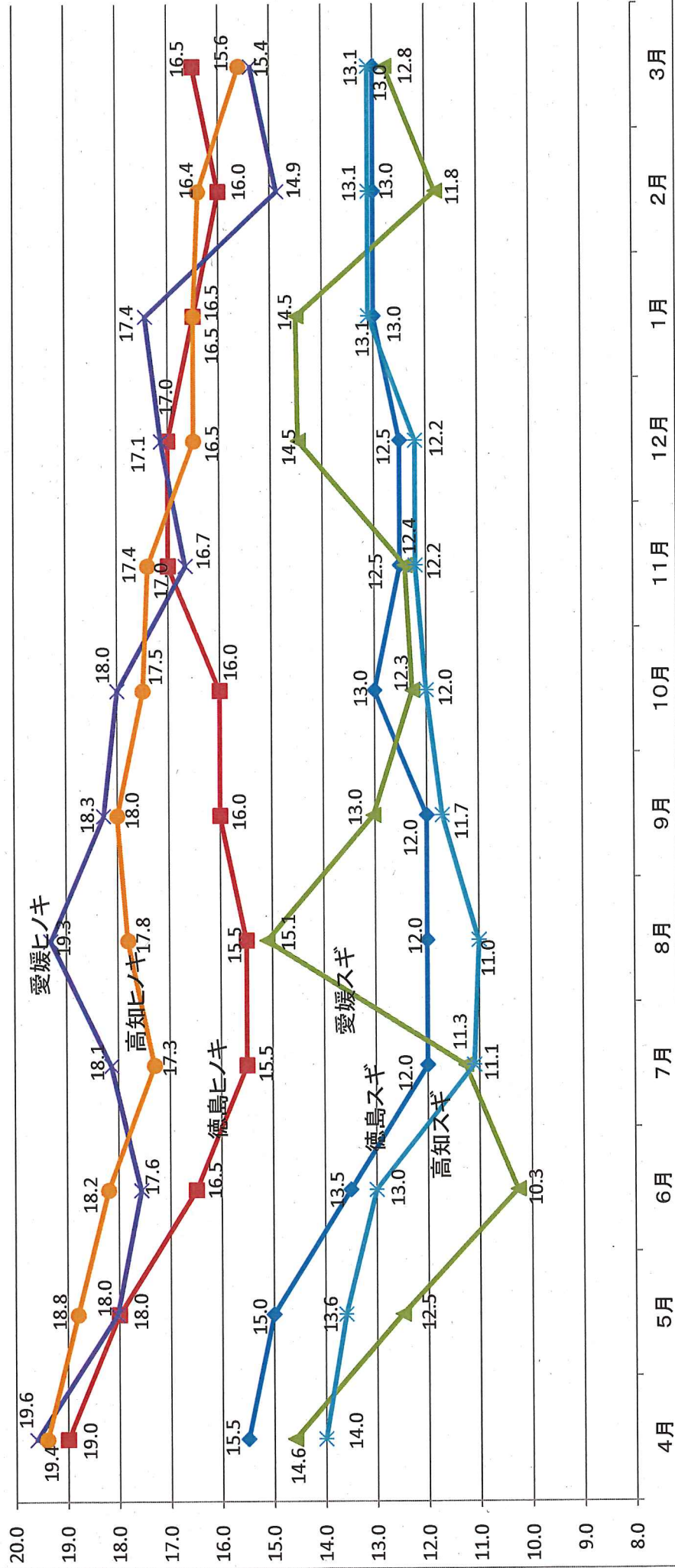
平成26年度 四国の市場における丸太平均単価の推移(月別)

- ◆ スギ3m 14~16 (柱)
- スギ3m 14~16 (柱)
- ◆ スギ4m 12下 (小径)
- スギ4m 12下 (小径)
- ◆ スギ4m 24~28 (中目)
- スギ4m 24~28 (中目)
- ◆ スギ6m 18~20 (通柱)
- スギ6m 18~20 (通柱)
- ◆ ヒノキ3m 14~16 (柱)
- ヒノキ3m 14~16 (柱)
- ◆ ヒノキ4m 12下 (小径)
- ヒノキ4m 12下 (小径)
- ◆ ヒノキ4m 24~28 (中目)
- ヒノキ4m 24~28 (中目)
- ◆ ヒノキ6m 18~20 (通柱)
- ヒノキ6m 18~20 (通柱)



四国各県別・樹種別(3m14-16)の単価推移

◆ 徳島スギ ■ 徳島ヒノキ ▲ 愛媛スギ ✕ 愛媛ヒノキ ✧ 高知スギ ● 高知ヒノキ

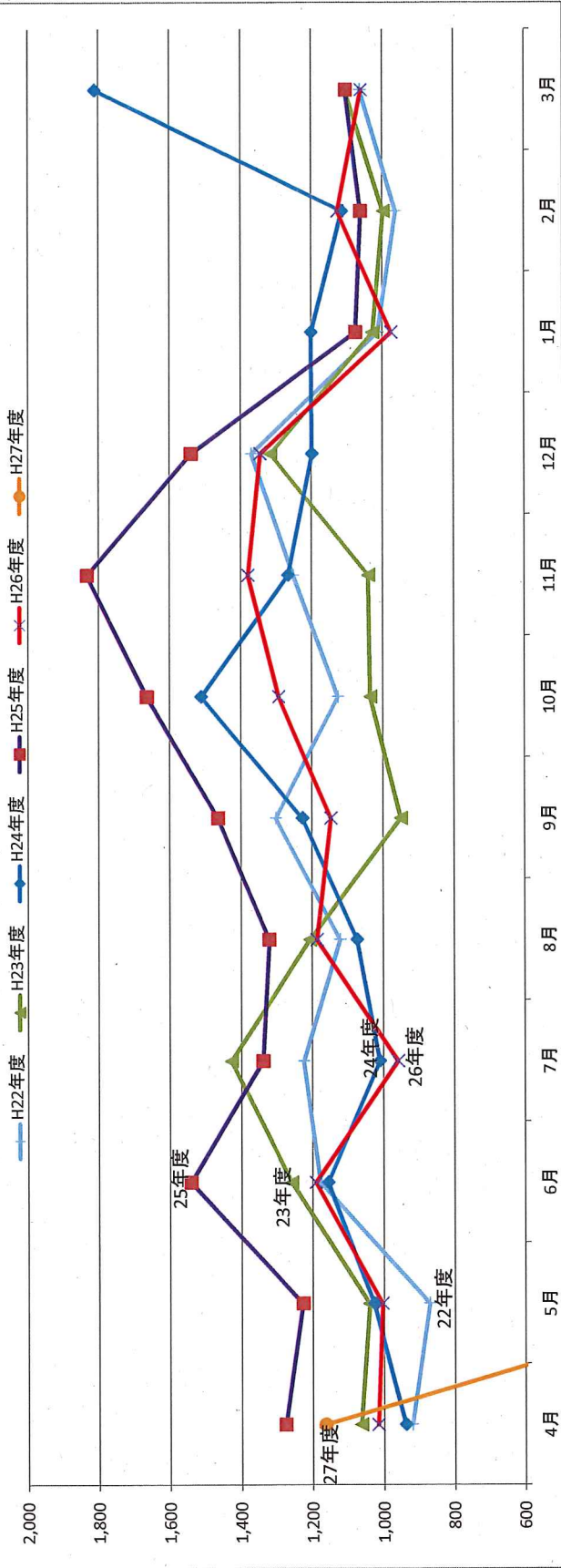


【概要】

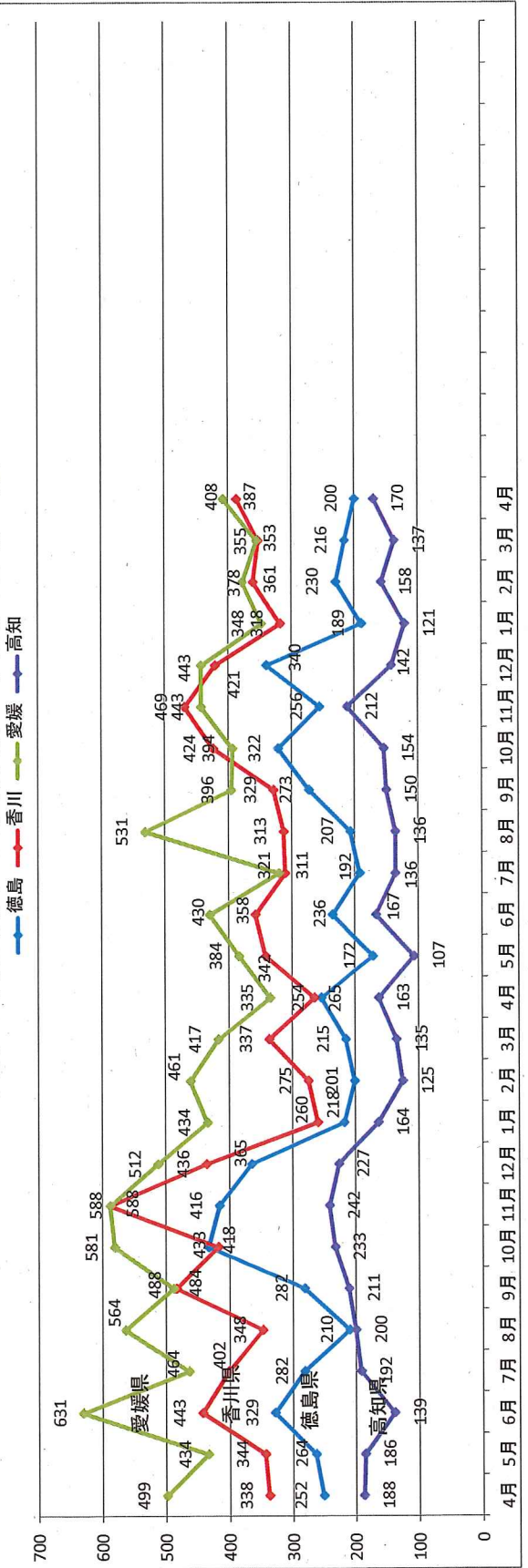
・平成21年度落ち込んだ着工戸数は、翌年度以降少しづつではあるが毎年右肩上がりとなってきている状況。特に25年度は消費税増税による駆け込み需要もあり急増。
 ・26年度の住宅着工状況は、昨年末までの消費税増税に伴う駆け込み需要による反動から、一転して減少傾向にあり、昨年同期累計比で93%(当年度累計13,692戸)となったが、対前々年度比ではほぼ同程度となっている。27年度に入り4月は前月及び昨年同期共に増加している状況。

県	年度	4月分		5月分		6月分		7月分		8月分		9月分		10月分		11月分		12月分		1月分		2月分		3月分		平均	
		4月	5月	5月	6月	6月	7月	7月	8月	8月	9月	9月	10月	10月	11月	11月	12月	12月	1月	1月	2月	2月	3月	3月	累計		
徳島	H24年度	198	237	435	236	671	240	911	226	1,137	224	1,361	358	1,719	291	2,010	262	2,272	246	2,518	243	2,761	196	2,957	246		
	H25年度	252	264	516	329	845	282	1,127	210	1,337	282	1,619	433	2,052	416	2,468	365	2,833	218	3,051	201	3,252	215	3,467	289		
	H26年度	254	172	426	236	662	192	854	207	1,061	273	1,334	322	1,656	256	1,912	340	2,252	189	2,441	230	2,671	216	2,887	241		
	H27年度	200																									
	H27/H25	79%																									
	H27/H26	79%																									
香川	H24年度	235	241	476	355	831	202	1,033	262	1,295	306	1,601	521	2,122	319	2,441	347	2,788	377	3,165	340	3,505	600	4,105	342		
	H25年度	338	344	682	443	1,125	402	1,527	348	1,875	484	2,359	418	2,777	588	3,365	436	3,801	260	4,061	275	4,336	337	4,673	389		
	H26年度	265	342	607	358	965	311	1,276	313	1,589	329	1,918	424	2,342	469	2,811	421	3,232	318	3,550	361	3,911	353	4,264	355		
	H27年度	387																									
	H26/H24	114%																									
	H26/H25	146%																									
愛媛	H24年度	391	394	785	430	1,215	417	1,632	434	2,066	503	2,569	457	3,026	499	3,525	437	3,962	431	4,393	402	4,795	841	5,636	470		
	H25年度	499	434	933	631	1,564	464	2,028	564	2,592	488	3,080	581	3,661	588	4,249	512	4,761	434	5,195	461	5,656	417	6,073	506		
	H26年度	335	384	719	430	1,149	321	1,470	531	2,001	396	2,397	394	2,791	443	3,234	443	3,677	348	4,025	378	4,403	355	4,758	397		
	H27年度	408																									
	H27/H25	82%																									
	H27/H26	122%																									
高知	H24年度	116	156	272	136	408	152	560	152	712	194	906	176	1,082	158	1,240	153	1,393	147	1,540	130	1,670	175	1,845	154		
	H25年度	188	186	374	139	513	192	705	200	905	211	1,116	233	1,349	242	1,591	227	1,818	164	1,982	125	2,107	135	2,242	187		
	H26年度	163	107	270	167	437	136	573	136	709	150	859	154	1,013	212	1,225	142	1,367	121	1,488	158	1,646	137	1,783	149		
	H27年度	170																									
	H27/H25	90%																									
	H27/H26	104%																									
四国計	H21年度	1,041	1,028	2,069	1,182	3,251	1,176	4,427	1,045	5,472	988	6,460	1,032	7,492	1,356	8,848	1,281	10,129	1,030	11,159	907	12,066	1,015	13,081	1,090		
	H22年度	922	872	1,794	1,178	2,972	1,224	4,196	1,122	5,318	1,303	6,621	1,127	7,748	1,252	9,000	1,370	10,370	1,014	11,384	963	12,347	1,063	13,410	1,118		
	H23年度	1,065	1,041	2,106	1,259	3,365	1,428	4,793	1,207	6,000	951	6,951	1,036	7,987	1,041	9,028	1,317	10,345	1,028	11,373	998	12,371	1,105	13,476	1,123		
	H24年度	940	1,028	1,968	1,157	3,125	1,011	4,136	1,074	5,210	1,227	6,437	1,512	7,949	1,267	9,216	1,199	10,415	1,201	11,616	1,115	12,731	1,812	14,543	1,212		
	H25年度	1,277	1,228	2,505	1,542	4,047	1,340	5,387	1,322	6,709	1,465	8,174	1,665	9,839	1,834	11,673	1,540	13,213	1,076	14,289	1,062	15,351	1,104	16,455	1,371		
	H26年度	1,017	1,005	2,022	1,191	3,213	960	4,173	1,187	5,360	1,148	6,508	1,294	7,802	1,380	9,182	1,346	10,528	976	11,504	1,127	12,631	1,061	13,692	1,141		
	H27年度	1,165																								1,165	
H27/H25	91%																										
H27/H26	115%																										
全国	H23年度	35,282	34,126	69,408	40,249	109,657	48,160	157,817	46,901	204,718	36,681	241,399	38,075	279,474	40,128	319,602	40,538	360,140	35,117	395,257	35,565	430,822	35,612	466,434	38,870		
	H24年度	37,112	38,119	75,231	40,912	116,143	42,538	158,681	43,015	201,696	43,017	244,713	46,368	291,081	45,749	336,830	43,552	380,382	37,037	417,419	35,727	453,146	39,637	492,783	41,065		
	H25年度	43,761	43,000	86,761	47,474	134,235	46,520	180,755	47,901	228,656	49,118	271,774	53,217	330,991	54,804	385,795	51,505	437,300	40,199	477,499	36,757	514,256	36,896	551,152	45,929		
	H26年度	40,035	36,983	77,018	42,379	119,397	40,631	160,028	40,667	200,695	42,979	243,674	42,990	286,664	45,101	331,765	43,846	375,611	36,196	411,807	35,999	447,806	38,252	486,058	40,505		
	H27年度	40,796																									
	H27/H25	93%																									
	H27/H26	102%																									

木造住宅着工戸数の21年度移行の月別推移
(四国4県計)

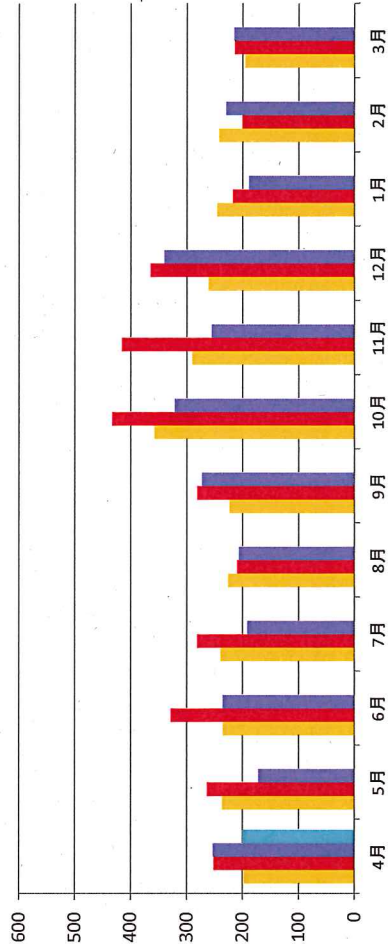


平成25年度以降 四国各県の木造住宅着工数



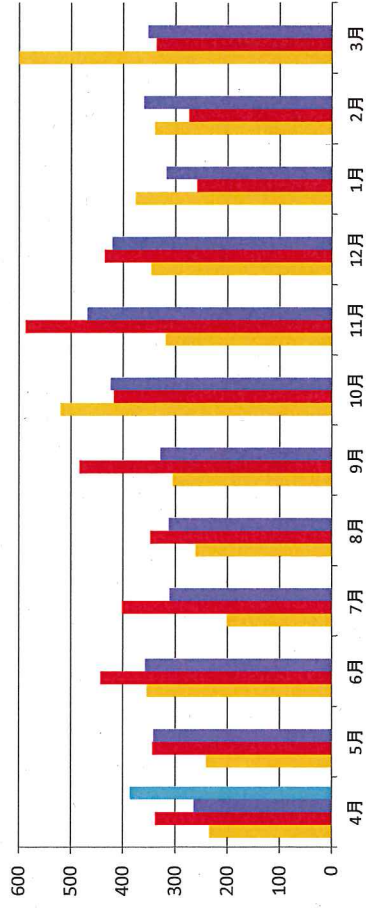
木造住宅着工戸数の月別推移
(徳島県)

■ H24年度 ■ H25年度 ■ H26年度 ■ H27年度



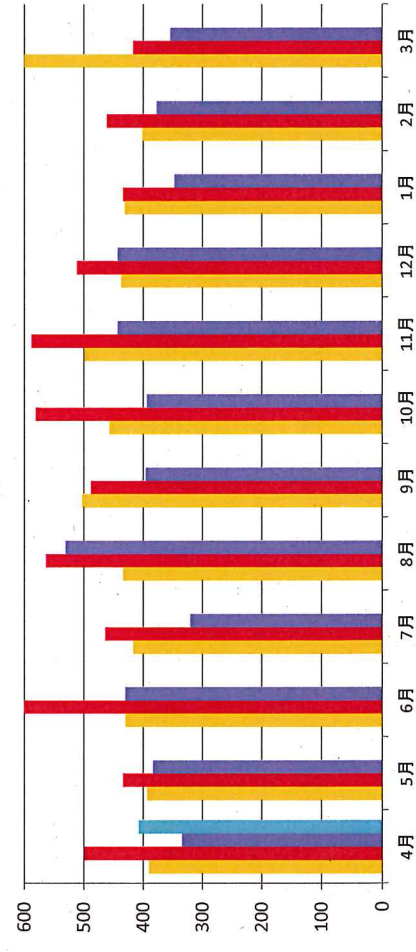
木造住宅着工戸数の月別推移
(香川県)

■ H24年度 ■ H25年度 ■ H26年度 ■ H27年度



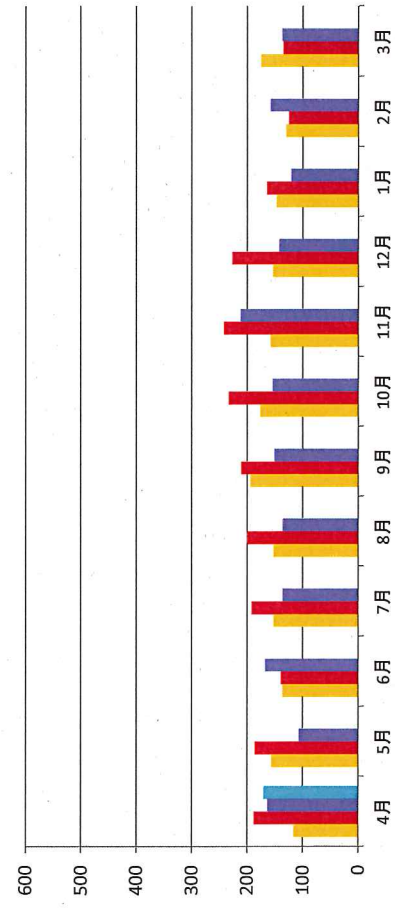
木造住宅着工戸数の月別推移
(愛媛県)

■ H24年度 ■ H25年度 ■ H26年度 ■ H27年度



木造住宅着工戸数の月別推移
(高知県)

■ H24年度 ■ H25年度 ■ H26年度 ■ H27年度



平成26年度 国産材の樹種別素材生産量

単位：千m³

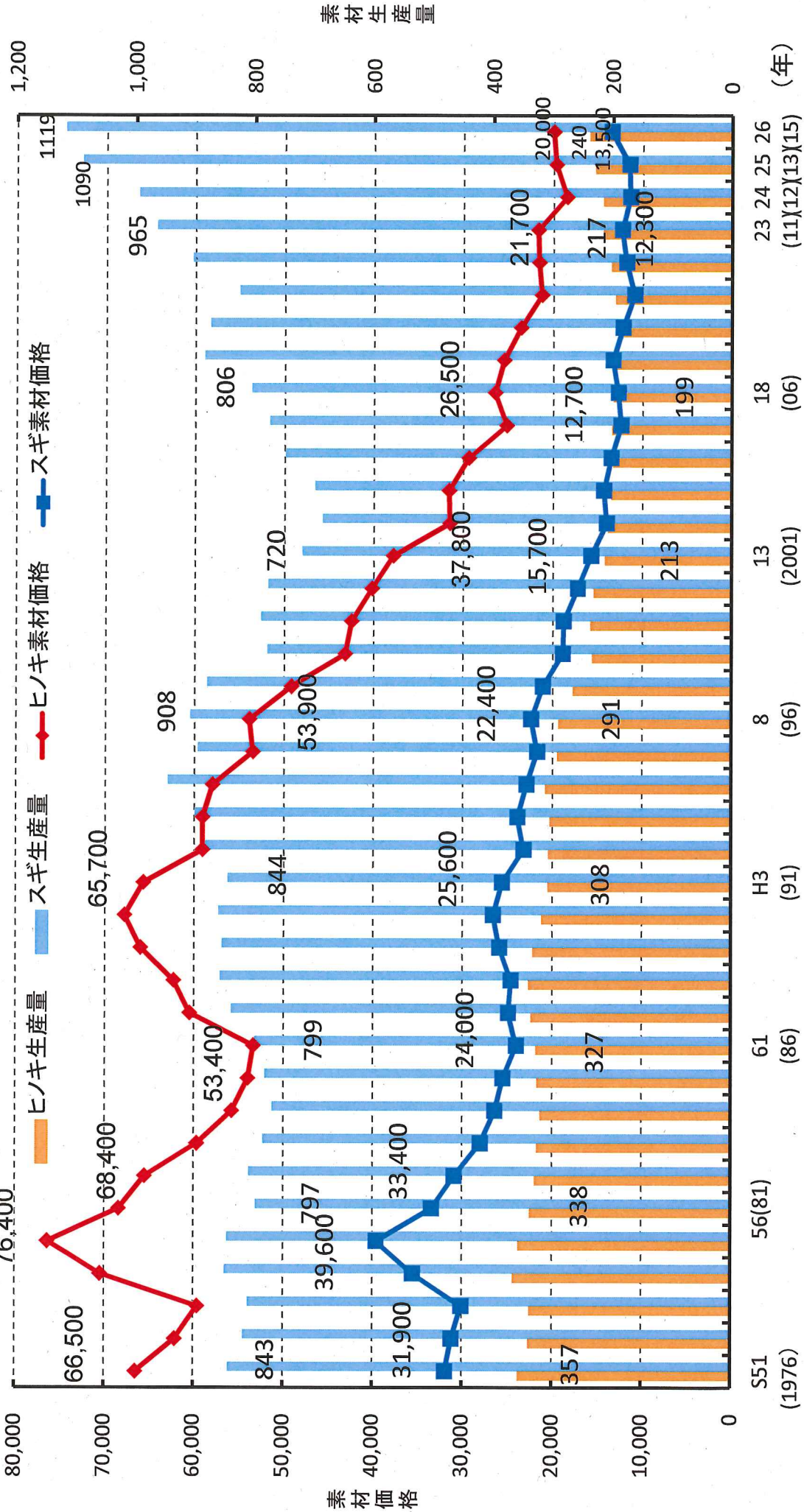
都道府県	計	針葉樹							広葉樹
		小計	あかまつ・くろまつ	すぎ	ひのき	からまつ	えぞまつ・とどまつ	その他	
全国計	19,913	17,741	674	11,193	2,395	2,369	958	152	2,172
北海道	3,287	2,697	1	72	-	1,639	958	27	590
青森	803	746	104	597	-	36	-	9	57
岩手	1,398	1,096	190	596	0	302	-	8	302
宮城	530	489	49	430	1	6	-	3	41
秋田	1,217	1,122	13	1,079	-	21	-	9	95
山形	322	275	9	259	0	7	-	-	47
福島	655	538	42	450	23	20	-	3	117
茨城	414	380	6	297	77	0	-	0	34
栃木	440	412	10	320	76	2	-	4	28
群馬	213	202	3	158	11	30	-	0	11
埼玉	81	56	1	43	12	0	-	0	25
千葉	68	52	3	44	5	-	-	0	16
東京	54	49	1	26	12	10	-	0	5
神奈川	21	15	2	5	4	0	-	4	6
新潟	140	138	1	136	0	1	-	0	2
富山	46	37	2	35	0	0	-	0	9
石川	128	113	6	97	1	0	-	9	15
福井	92	86	2	81	3	-	-	0	6
山梨	156	113	28	26	11	23	-	25	43
長野	437	426	48	71	56	236	-	15	11
岐阜	371	359	7	174	145	28	-	5	12
静岡	267	262	1	147	113	0	-	1	5
愛知	141	139	0	70	61	7	-	1	2
三重	272	266	2	141	122	-	-	1	6
滋賀	56	49	2	28	17	-	-	2	7
京都	156	144	4	99	41	-	-	0	12
大阪	5	4	0	3	1	-	-	-	1
兵庫	252	236	3	182	43	1	-	7	16
奈良	172	165	1	89	74	-	-	1	7
和歌山	168	164	0	105	59	-	-	0	4
鳥取	187	168	16	121	31	0	-	0	19
島根	361	282	37	206	36	-	-	3	79
岡山	407	394	8	151	① 235	-	-	0	13
広島	297	201	31	81	89	-	-	0	96
山口	207	169	4	130	35	-	-	0	38
徳島	279	263	1	237	24	-	-	1	16
香川	4	4	0	1	3	-	-	0	0
愛媛	⑪ 530	528	11	⑫ 318	⑬ 198	-	-	1	2
高知	⑩ 610	583	2	⑩ 353	⑭ 228	-	-	0	27
福岡	141	126	4	109	13	-	-	0	15
佐賀	127	111	0	73	38	-	-	-	16
長崎	91	60	0	36	24	-	-	0	31
熊本	929	893	3	694	195	-	-	1	36
大分	963	947	3	785	159	-	-	0	16
宮崎	1,683	1,614	9	① 1,533	70	-	-	2	69
鹿児島	732	568	4	505	49	-	-	10	164
沖縄	3	0	-	0	-	-	-	0	3

※ ○付き数字は、都道府県順位

(円/m³)

スギ・ヒノキの年度別 素材生産量及び素材価格

(万m³)



素材価格

素材生産量