

# 資料

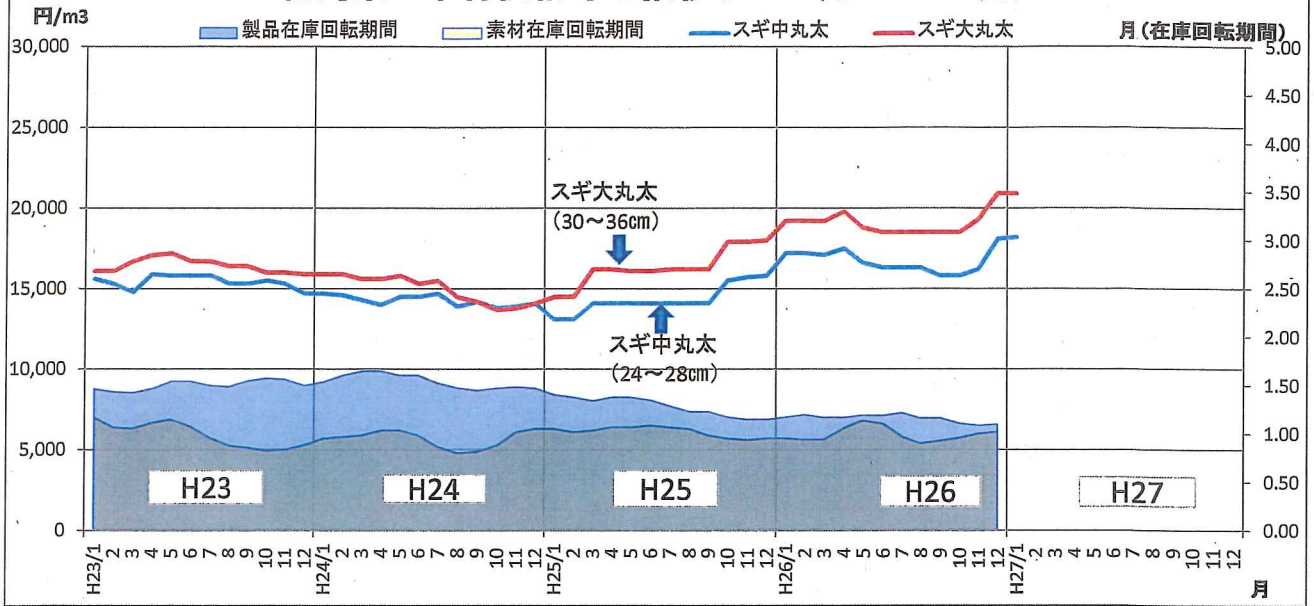
## 四国局管内における製品の需要及び木材価格動向等について

- |                                     |      |
|-------------------------------------|------|
| ○ 四国における木材価格等の推移                    | ページ  |
| ① 徳島県の木材価格の推移                       | … 1  |
| ② 愛媛県の木材価格の推移                       | … 1  |
| ③ 高知県の木材価格の推移                       | … 2  |
| ④ 針葉樹合板の価格と在庫回転期間の推移                | … 2  |
| ⑤ 平成 26 年度四国各県市場の樹種別・径級別の平均単価の推移    | … 3  |
| ⑥ 平成 26 年度四国各県別・樹種別(3m14-16)の平均単価推移 | … 4  |
| ○ 四国四県における木造住宅着工戸数の推移               |      |
| ① 県別の年度別・月別着工戸数                     | … 5  |
| ② 県別の年度別・月別の折れ線グラフ                  | … 6  |
| ③ 県別の年度別・月別の棒グラフ                    | … 7  |
| ○ 参考資料                              |      |
| ① 年別の山元価格、丸太価格、製材品価格、山元素地価格の推移(全国)  | … 8  |
| ② 製材用素材価格の推移(全国平均値)                 | … 9  |
| ③ 平成 26 年度国有林材(四国局)の樹種別・月別単価の推移     | … 10 |

平成 27 年 3 月 13 日 (金)

四国森林管理局国有林材供給調整検討委員会

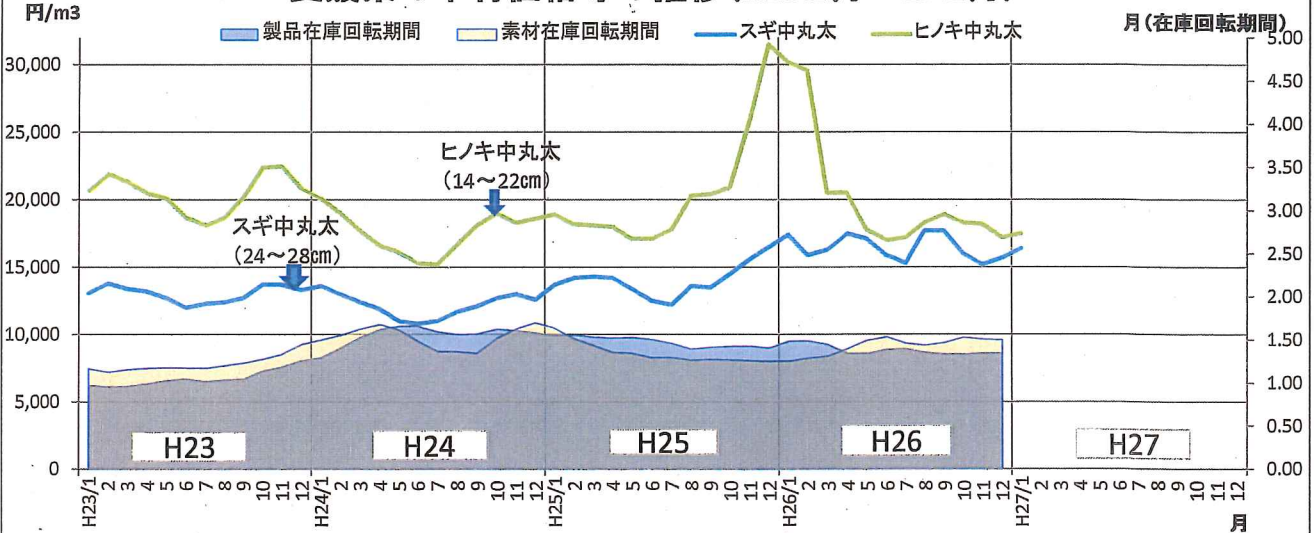
### 徳島県の木材価格等の推移(H23.1月～H27.1月)



	H26.1	2	3	4	5	6	7	8	9	10	11	12	H27.1	2	3	4	5	6	7	8	9	10	11	12	
スギ大丸太価格	19.2	19.2	19.2	19.8	18.8	18.5	18.5	18.5	18.5	18.5	19.3	20.9	20.9												
スギ中丸太価格	17.2	17.2	17.1	17.5	16.6	16.3	16.3	16.3	15.8	15.8	16.2	18.1	18.2												
丸太入荷量	21	22	21	22	28	20	19	21	22	25	24	24													
丸太在庫量	20	21	21	22	28	25	21	21	21	22	23	24													
回転率(3ヶ月)	0.95	0.94	0.94	1.06	1.14	1.10	0.97	0.90	0.93	0.96	1.00	1.02													
製品生産量	14	14	13	13	14	14	14	13	14	14	14	14													
製品在庫量	16	16	16	16	16	17	17	16	17	16	17	16													
回転率(3ヶ月)	1.18	1.20	1.17	1.17	1.20	1.19	1.22	1.16	1.17	1.11	1.09	1.10													

※ 単位 価格:千円、数量:千m3、回転率:カ月

### 愛媛県の木材価格等の推移(H23.1月～27.1月)

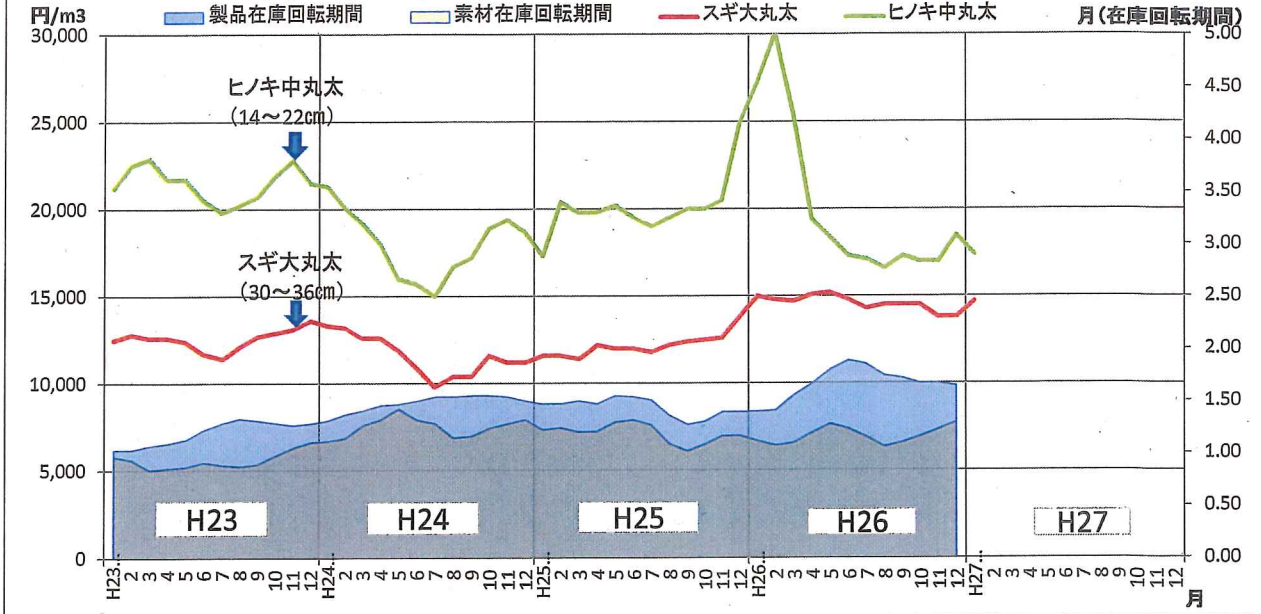


	H26.1	2	3	4	5	6	7	8	9	10	11	12	H27.1	2	3	4	5	6	7	8	9	10	11	12	
ヒノキ中丸太価格	30.2	29.6	20.5	20.5	17.8	17.0	17.2	18.3	18.9	18.3	18.2	17.2	17.5												
スギ中丸太価格	17.4	15.9	16.3	17.5	17.1	15.9	15.3	17.7	17.7	16.0	15.2	15.7	16.4												
丸太入荷量	52	62	54	58	61	61	50	51	62	61	63	50													
丸太在庫量	64	70	68	74	83	91	84	84	88	90	93	84													
回転率(3ヶ月)	1.25	1.29	1.31	1.40	1.49	1.54	1.46	1.44	1.47	1.53	1.51	1.50													
製品生産量	31	32	33	31	32	34	33	30	33	34	33	32													
製品在庫量	49	48	46	42	45	47	47	43	43	44	45	44													
回転率(3ヶ月)	1.48	1.49	1.45	1.34	1.34	1.39	1.40	1.36	1.33	1.33	1.34	1.35													

※ 単位 価格:千円、数量:千m3、回転率:カ月



## 高知県の木材価格等の推移(H23.1月～H27.1月)



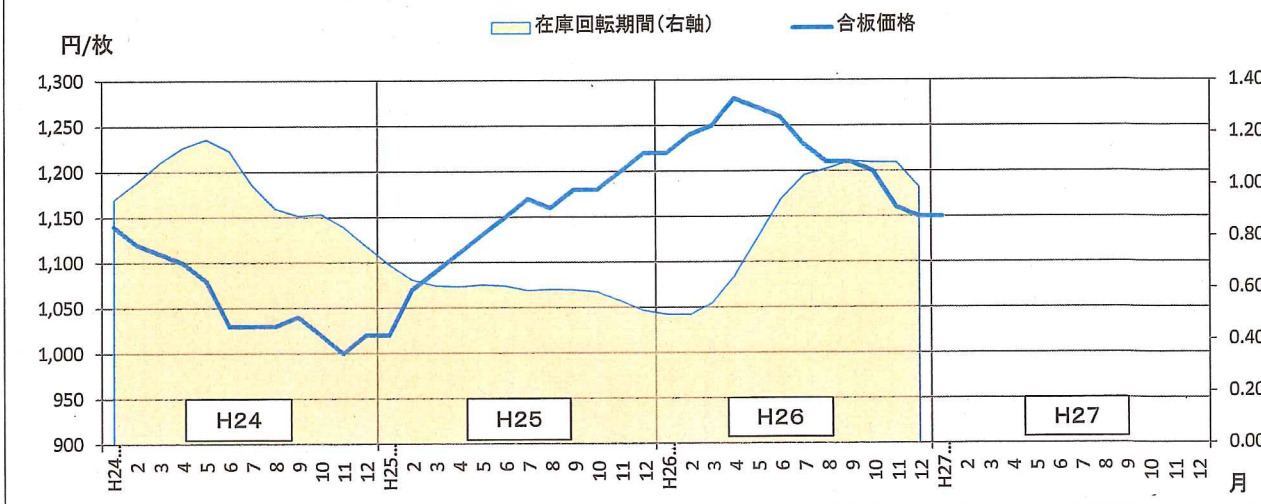
	H26.1	2	3	4	5	6	7	8	9	10	11	12	H27.1	2	3	4	5	6	7	8	9	10	11	12	
ヒノキ中丸太価格	27.3	30.1	25.5	19.4	18.4	17.3	17.1	16.6	17.3	17.0	17.0	18.5	17.4												
スギ中丸太価格	15.0	14.8	14.7	15.1	15.2	14.8	14.3	14.5	14.5	14.5	13.8	13.8	14.7												
丸太入荷量	34	33	37	40	38	35	28	31	29	37	41	30													
丸太在庫量	42	38	38	38	41	41	35	37	35	37	46	42													
回転率(3ヶ月)	1.12	1.07	1.10	1.19	1.28	1.23	1.15	1.06	1.10	1.16	1.23	1.29													
製品生産量	20	21	22	22	21	20	20	17	18	20	18	20													
製品在庫量	27	28	31	31	33	33	34	33	34	36	35	34													
回転率(3ヶ月)	1.40	1.41	1.55	1.67	1.80	1.89	1.85	1.74	1.72	1.67	1.67	1.64													

※ 単位 価格:千円、数量:千m3、回転率:カ月

注1: 在庫回転期間は農林水産省「製材統計」から、在庫量(当月前後の3カ月平均)÷出荷量(先行3カ月の平均)で算出。  
(データ数の足りない月は、2カ月平均又は当月数値で算出しており、最新月は推定値。)

注2: 木材価格は農林水産省「木材価格」による。

## 針葉樹合板の価格と在庫回転期間の推移(全国統計)



	H26.1	2	3	4	5	6	7	8	9	10	11	12	H27.1	2	3	4	5	6	7	8	9	10	11	12	
合板価格	1220	1240	1250	1280	1270	1260	1230	1210	1210	1200	1160	1150	1150												
生産量	218	215	227	236	222	232	213	199	210	219	214	213													
在庫量	99	91	97	115	159	212	226	231	223	219	227	216													
回転率(3ヶ月)	0.50	0.50	0.54	0.65	0.79	0.94	1.03	1.06	1.09	1.08	1.08	0.99													

※ 単位 価格:円、数量:千m3、回転率:カ月

注1: 在庫回転期間は農林水産省「合板統計」から次式により算出。  
在庫量(当月前後の3カ月平均)÷出荷量(先行3カ月の平均) (データ数の足りない月は、2カ月平均又は当月数値で算出)

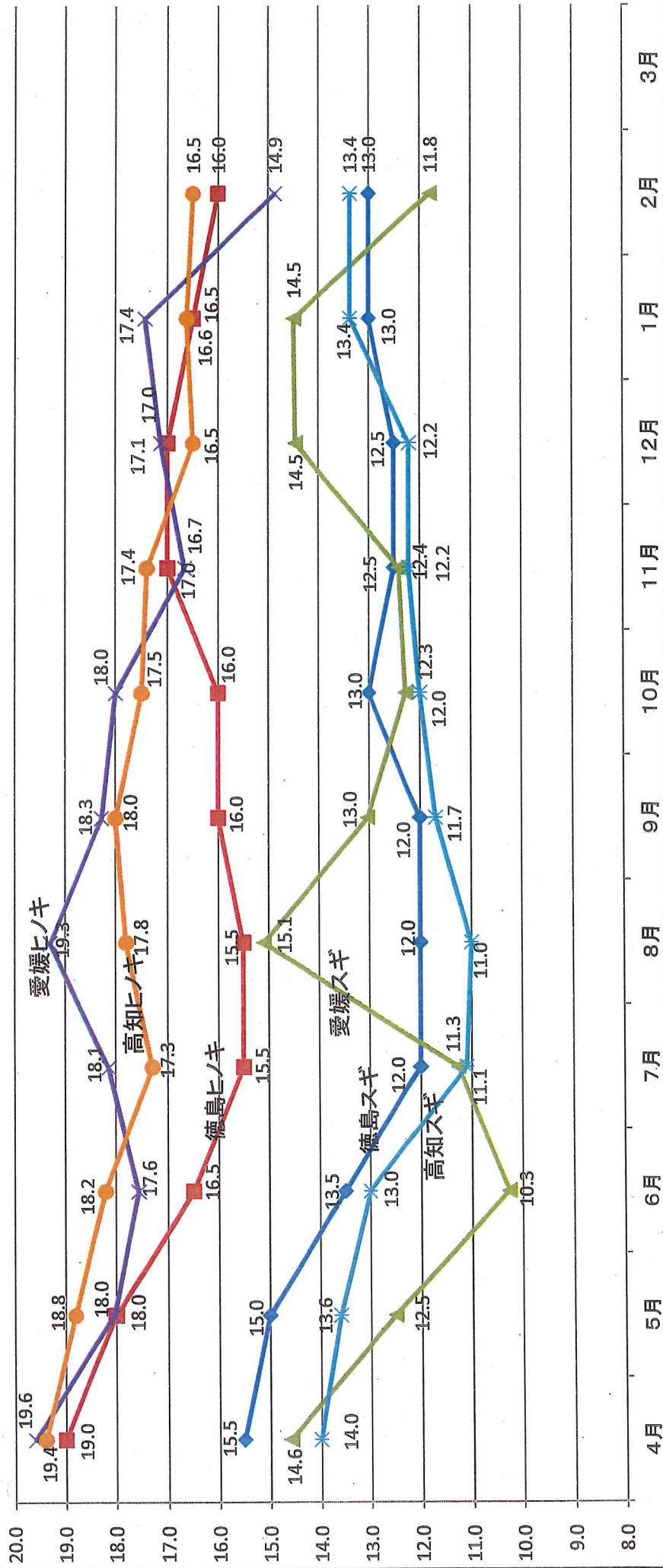
注2: 合板価格は農林水産省「木材価格」による。





# 四国各県別・樹種別(3m14-16)の単価推移

◆ 徳島スギ ■ 徳島ヒノキ ▲ 愛媛スギ × 愛媛ヒノキ ◆ 高知スギ ● 高知ヒノキ





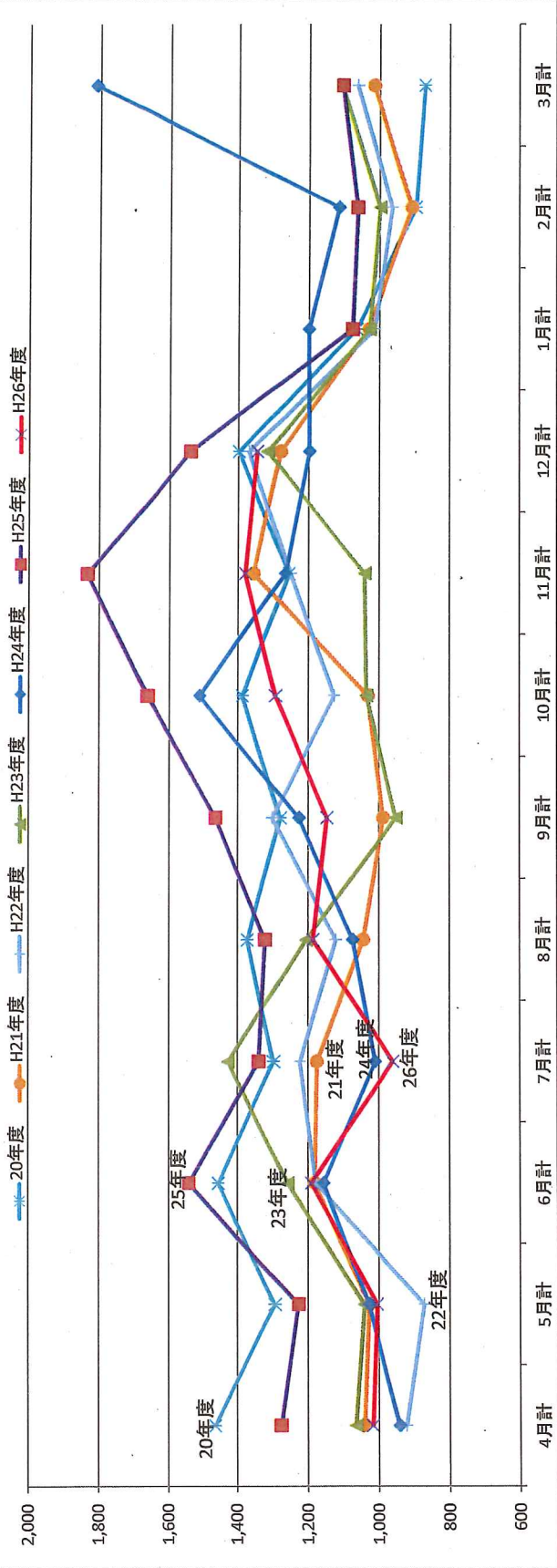
【概要】

・平成21年度落ち込んだ着工戸数は、翌年度以降少づつではあるが毎年右肩上がりとなってきている状況。特に25年度は消費税増税による駆け込み需要もあり急増。  
 ・26年度の住宅着工状況は、昨年末までの消費税増税に伴う駆け込み需要による増加から、一転して1月以降は減少傾向にあり、12月末では昨年同期累計比で80%(当年度累計10,528戸)で推移している。

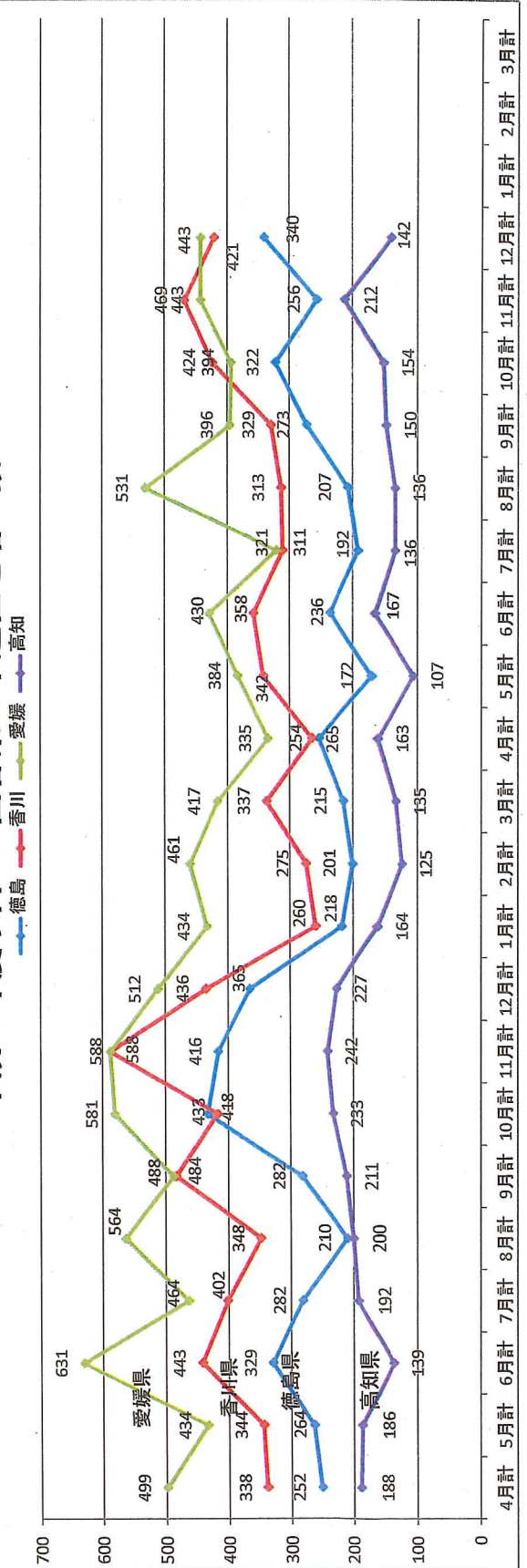
県	年度	4月		5月		6月		7月		8月		9月		10月		11月		12月		1月		2月		3月		平均	
		4月計	4月計	5月計	5月計	6月計	6月計	7月計	7月計	8月計	8月計	9月計	9月計	10月計	10月計	11月計	11月計	12月計	12月計	1月計	1月計	2月計	2月計	3月計	3月計		
徳島	H23年度	219	217	436	297	733	294	1,027	245	1,272	167	1,439	220	1,659	194	1,853	207	2,103	250	2,103	207	2,310	236	2,546	264	2,810	234
	H24年度	198	237	435	236	671	240	911	226	1,137	224	1,361	358	1,719	291	2,010	246	2,272	262	2,272	246	2,518	243	2,761	196	2,957	246
	H25年度	252	264	516	329	845	282	1,127	210	1,337	282	1,619	433	2,052	416	2,468	416	2,468	365	2,833	218	3,051	201	3,252	215	3,467	289
	H26年度	254	172	426	236	662	182	854	207	1,061	273	1,334	322	1,656	256	1,912	340	2,252	340	2,252							250
	H26/H24	128%	73%	98%	100%	99%	80%	94%	92%	93%	122%	98%	98%	90%	96%	88%	95%	99%	130%	99%							
	H26/H25	101%	65%	83%	72%	78%	78%	68%	76%	99%	79%	97%	97%	74%	81%	62%	77%	93%	79%								
香川	H23年度	303	276	579	346	925	439	1,364	369	1,733	314	2,047	258	2,305	318	2,623	321	3,350	406	3,029	321	3,350	270	3,620	271	3,891	324
	H24年度	235	241	476	355	831	202	1,033	262	1,295	306	1,601	521	2,122	319	2,441	377	3,165	347	2,788	377	3,165	340	3,505	600	4,105	342
	H25年度	338	344	682	443	1,125	402	1,527	348	1,875	484	2,359	418	2,777	588	3,365	436	3,801	436	3,801	260	4,061	275	4,336	337	4,673	389
	H26年度	265	342	607	358	667	311	1,276	313	1,589	329	1,918	424	2,342	469	2,811	421	3,232	421	3,232							359
	H26/H24	113%	142%	128%	101%	116%	154%	124%	119%	123%	108%	120%	81%	110%	147%	115%	121%	116%	121%	116%							
	H26/H25	78%	99%	89%	81%	86%	77%	84%	90%	85%	68%	81%	101%	84%	80%	84%	97%	85%									
愛媛	H23年度	415	433	848	458	1,306	475	1,781	450	2,231	321	2,552	405	2,957	394	3,351	383	4,239	505	3,856	383	4,239	381	4,620	421	5,041	420
	H24年度	391	394	785	430	1,215	417	1,632	434	2,066	503	2,569	457	3,026	499	3,525	431	4,393	437	3,962	431	4,393	402	4,795	841	5,636	470
	H25年度	499	434	933	631	1,564	464	2,028	564	2,592	488	3,080	581	3,661	588	4,249	512	4,761	443	4,367	434	5,195	461	5,656	417	6,073	506
	H26年度	335	384	719	430	1,149	321	1,470	531	2,001	396	2,397	394	2,791	443	3,234	443	3,677	443	3,677							409
	H26/H24	86%	97%	92%	100%	95%	77%	90%	122%	97%	79%	93%	86%	92%	89%	92%	93%	93%	87%	93%							
	H26/H25	67%	88%	77%	68%	73%	69%	72%	94%	77%	81%	78%	68%	76%	75%	76%	76%	77%	81%	77%							
高知	H23年度	128	115	243	158	401	220	621	143	764	149	913	153	1,066	135	1,201	117	1,474	156	1,357	117	1,474	111	1,585	149	1,734	145
	H24年度	116	156	272	136	408	152	560	152	712	194	906	176	1,082	158	1,240	147	1,540	153	1,393	147	1,540	130	1,670	175	1,845	154
	H25年度	188	186	374	139	513	192	705	200	905	211	1,116	233	1,349	242	1,591	164	1,982	227	1,818	164	1,982	125	2,107	135	2,242	187
	H26年度	163	107	270	167	437	136	573	136	709	150	859	154	1,013	212	1,225	142	1,367	142	1,367							152
	H26/H24	141%	69%	99%	123%	107%	89%	102%	89%	100%	77%	95%	88%	94%	134%	99%	93%	98%	93%	98%							
	H26/H25	87%	58%	72%	120%	85%	71%	81%	68%	78%	71%	77%	66%	75%	88%	77%	63%	75%									
四国計	H20年度	1,484	1,295	2,759	1,456	4,215	1,299	5,514	1,373	6,887	1,281	8,168	1,388	9,556	1,257	10,813	1,399	12,212	1,399	12,212	1,065	13,277	897	14,174	871	15,045	1,254
	H21年度	1,041	1,028	2,069	1,182	3,251	1,176	4,427	1,045	5,472	988	6,460	1,032	7,492	1,356	8,848	1,281	10,129	1,281	10,129	1,030	11,159	907	12,066	1,015	13,081	1,090
	H22年度	922	872	1,794	1,178	2,972	1,224	4,196	1,122	5,318	1,303	6,621	1,127	7,748	1,252	9,000	1,370	10,370	1,370	10,370	1,014	11,384	963	12,347	1,063	13,410	1,118
	H23年度	1,065	1,041	2,106	1,259	3,365	1,428	4,793	1,207	6,000	951	6,951	1,036	7,987	1,041	9,028	1,317	10,345	1,317	10,345	1,028	11,373	998	12,371	1,105	13,476	1,123
	H24年度	940	1,028	1,968	1,157	3,125	1,011	4,136	1,074	5,210	1,227	6,437	1,512	7,949	1,267	9,216	1,199	10,415	1,199	10,415	1,201	11,616	1,115	12,731	1,812	14,543	1,212
	H25年度	1,277	1,228	2,505	1,542	4,047	1,340	5,387	1,322	6,709	1,465	8,174	1,665	9,839	1,834	11,673	1,540	13,213	1,540	13,213	1,076	14,289	1,062	15,351	1,104	16,455	1,371
H26年度	1,017	1,005	2,022	1,191	3,213	960	4,173	1,187	5,360	1,148	6,508	1,294	7,802	1,380	9,182	1,346	10,528	1,346	10,528							1,170	
H26/H24	108%	98%	103%	103%	103%	95%	101%	111%	103%	94%	101%	86%	98%	109%	100%	100%	101%	100%	101%								
H26/H25	80%	82%	81%	77%	79%	72%	79%	90%	80%	78%	79%	78%	79%	75%	79%	87%	80%	87%	80%								
全国	H23年度	35,282	34,126	69,408	40,249	109,657	48,160	157,817	46,901	204,718	36,681	241,399	38,075	279,474	40,128	319,602	40,538	360,140	40,538	360,140	35,117	395,257	35,565	430,822	35,612	466,434	38,870
	H24年度	37,112	38,119	75,231	40,912	116,143	42,538	158,681	43,015	201,696	43,017	244,713	46,368	291,081	45,749	336,830	43,552	380,382	43,552	380,382	37,037	417,419	35,727	453,146	39,637	492,783	41,065
	H25年度	43,761	43,000	86,761	47,474	134,235	46,520	180,755	47,901	228,656	49,118	277,774	53,217	330,991	54,804	385,795	51,505	437,300	51,505	437,300	40,199	477,499	36,757	514,256	36,896	551,152	45,929
	H26年度	40,035	36,983	77,018	42,379	119,397	40,631	160,028	40,667	200,695	42,979	243,674	42,990	286,664	45,101	331,765	43,846	375,611	43,846	375,611							41,735
	H26/H24	108%	97%	102%	104%	103%	96%	101%	95%	100%	100%	100%	93%	98%	99%	98%	101%	99%	101%	99%							
	H26/H25	91%	86%	89%	89%	89%	87%	89%	85%	88%	88%	88%	81%	87%	82%	86%	85%	86%	85%	86%							



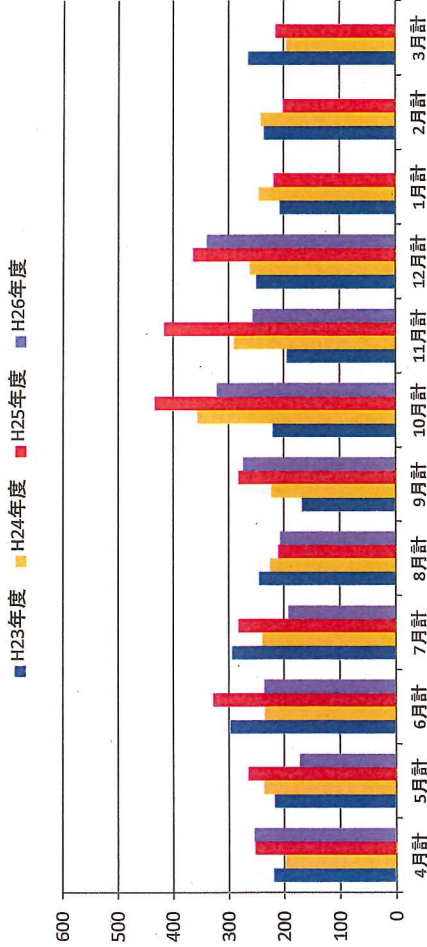
木造住宅着工戸数の20年度移行の月別推移  
(四国4県計)



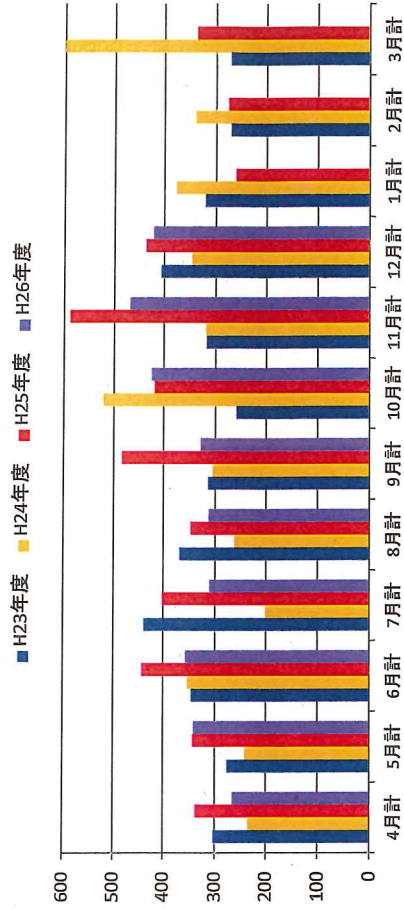
平成25年度以降 四国各県の木造住宅着工数



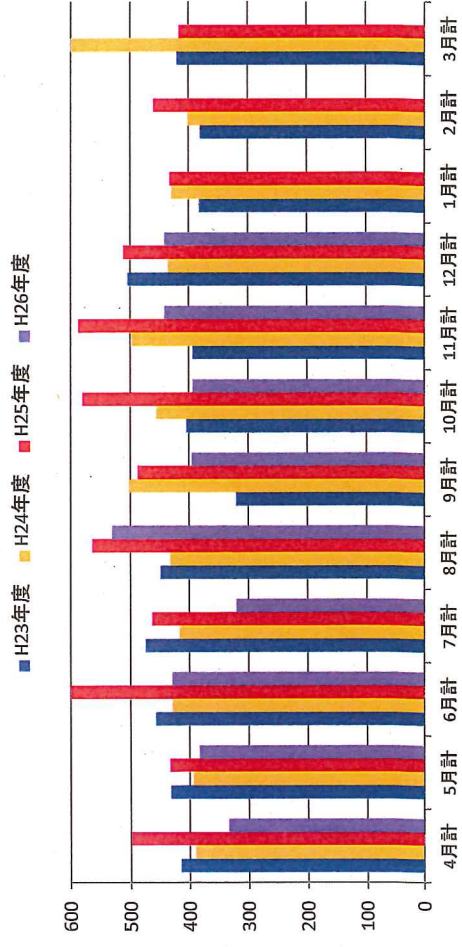
木造住宅着工戸数の月別推移  
(徳島県)



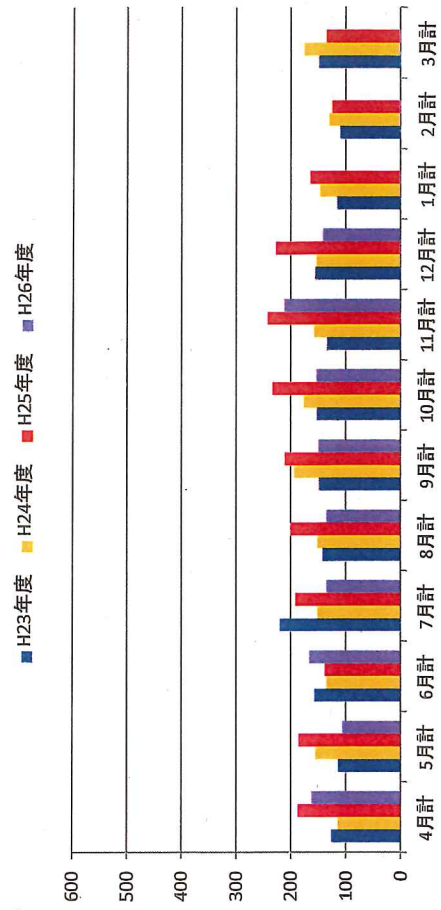
木造住宅着工戸数の月別推移  
(香川県)



木造住宅着工戸数の月別推移  
(愛媛県)



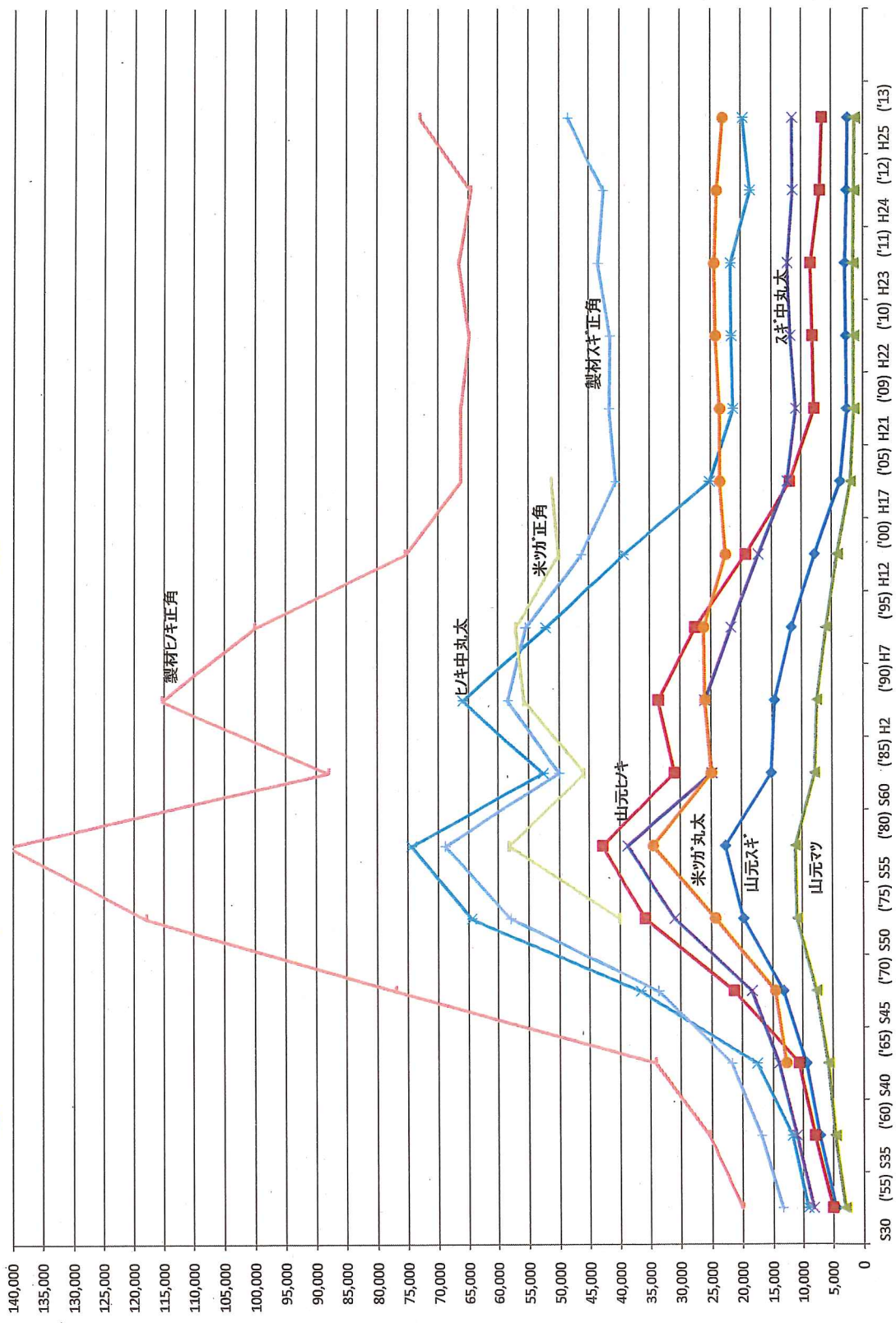
木造住宅着工戸数の月別推移  
(高知県)





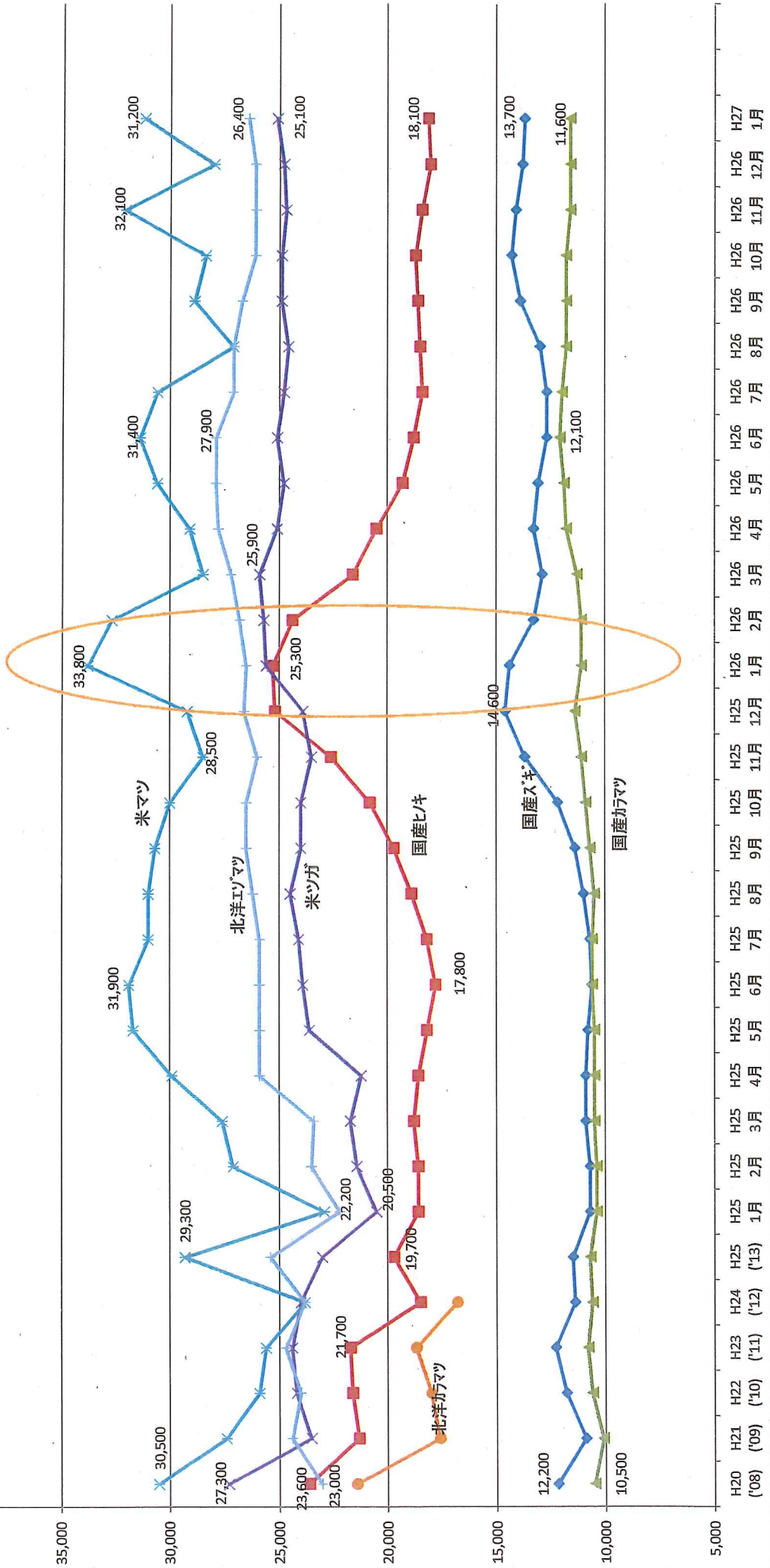
# 年別の山元価格・丸太価格、製材品価格、山元素地価格の推移

- 山元立木価格 スギ
- 山元立木価格 ヒノキ
- 丸太価格 バイツガ丸太
- 山元立木価格 マツ
- 製材品価格 スギ正角
- 製材品価格 ヒノキ正角
- 製材品価格 バイツガ正角
- 丸太価格 スギ中丸太
- 丸太価格 ヒノキ中丸太
- 製材品価格 スギ正角



# 製材用素材価格の推移 (全国平均値)

円/m<sup>3</sup>





# 平成26年度国有林材(四国局)の樹種別・月別単価の推移

■スギ    ◆ヒノキ    ●アカマツ    ●低N

