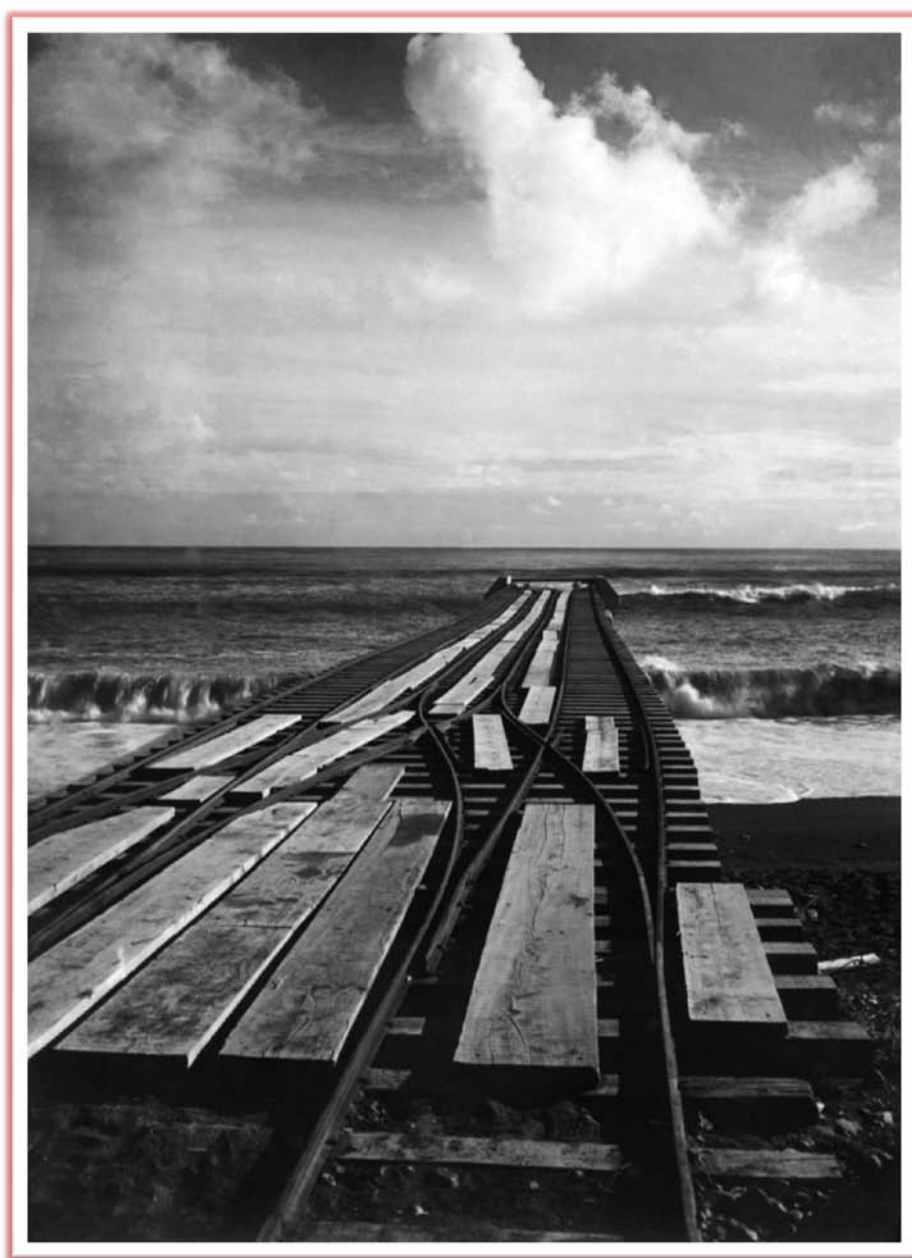


2014年(平成26年)

「林鉄と山のくらし」写真展記念

森林鉄道カレンダー



四国森林管理局



ト口の犬曳き

平成26年

1月 2014 睦月
January

日Sun	月Mon	火Tue	水Wed	木Thu	金Fri	土Sat
			1 元日/赤口	2 先勝	3 友引	4 先負
5 仏滅	6 大安	7 赤口	8 先勝	9 友引	10 先負	11 仏滅
12 大安	13 成人の日/赤口	14 先勝	15 友引	16 先負	17 仏滅	18 大安
19 赤口	20 先勝	21 友引	22 先負	23 仏滅	24 大安	25 赤口
26 先勝	27 友引	28 先負	29 仏滅	30 大安	31 先勝	



四 国 森 林 管 理 局



明神口橋

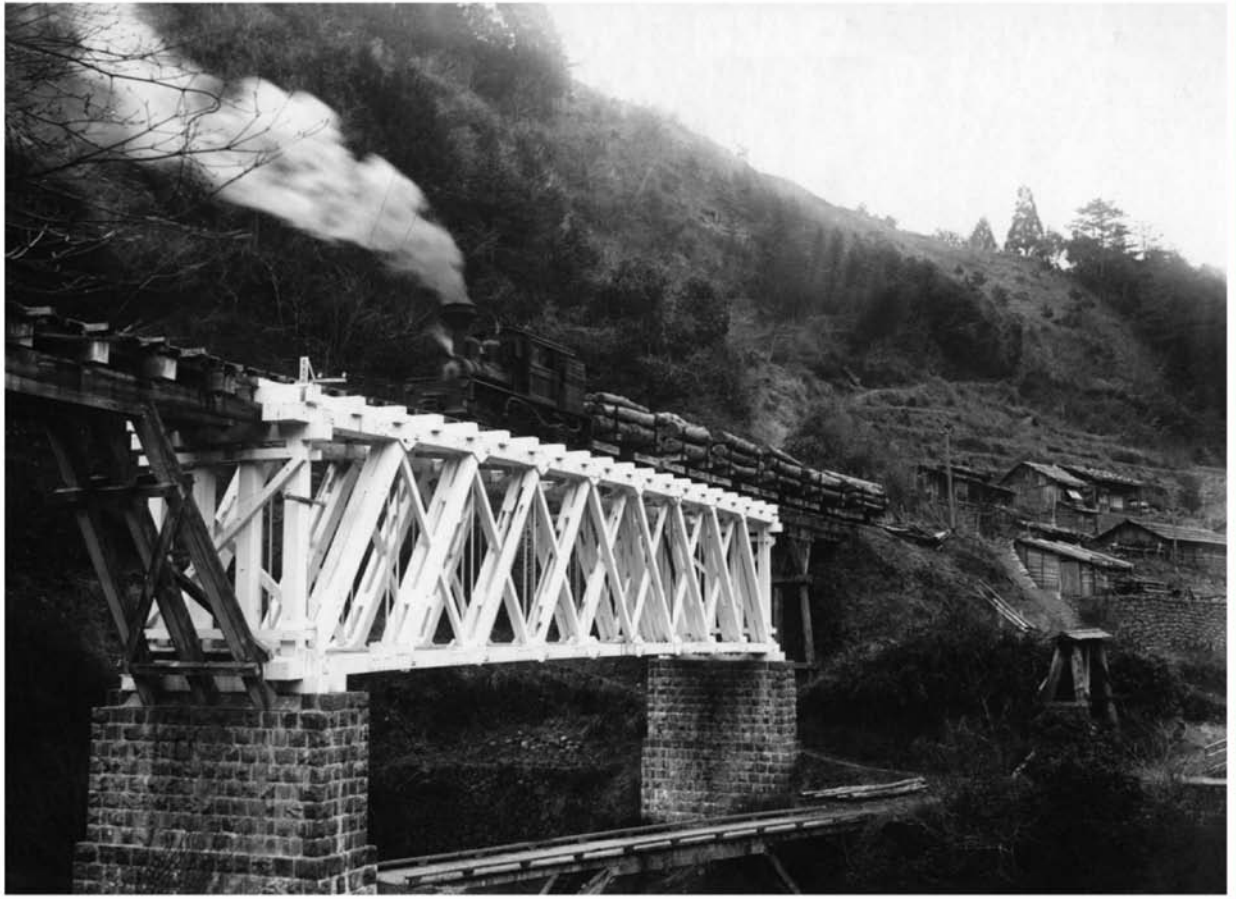
平成26年

2月 2014 初月
February

日Sun	月Mon	火Tue	水Wed	木Thu	金Fri	土Sat
						1 友引
2 先負	3 仏滅	4 大安	5 赤口	6 先勝	7 友引	8 先負
9 仏滅	10 大安	11 建国記念の日/赤口	12 先勝	13 友引	14 先負	15 仏滅
16 大安	17 赤口	18 先勝	19 友引	20 先負	21 仏滅	22 大安
23 赤口	24 先勝	25 友引	26 先負	27 仏滅	28 大安	



四 国 森 林 管 理 局



魚梁瀬橋

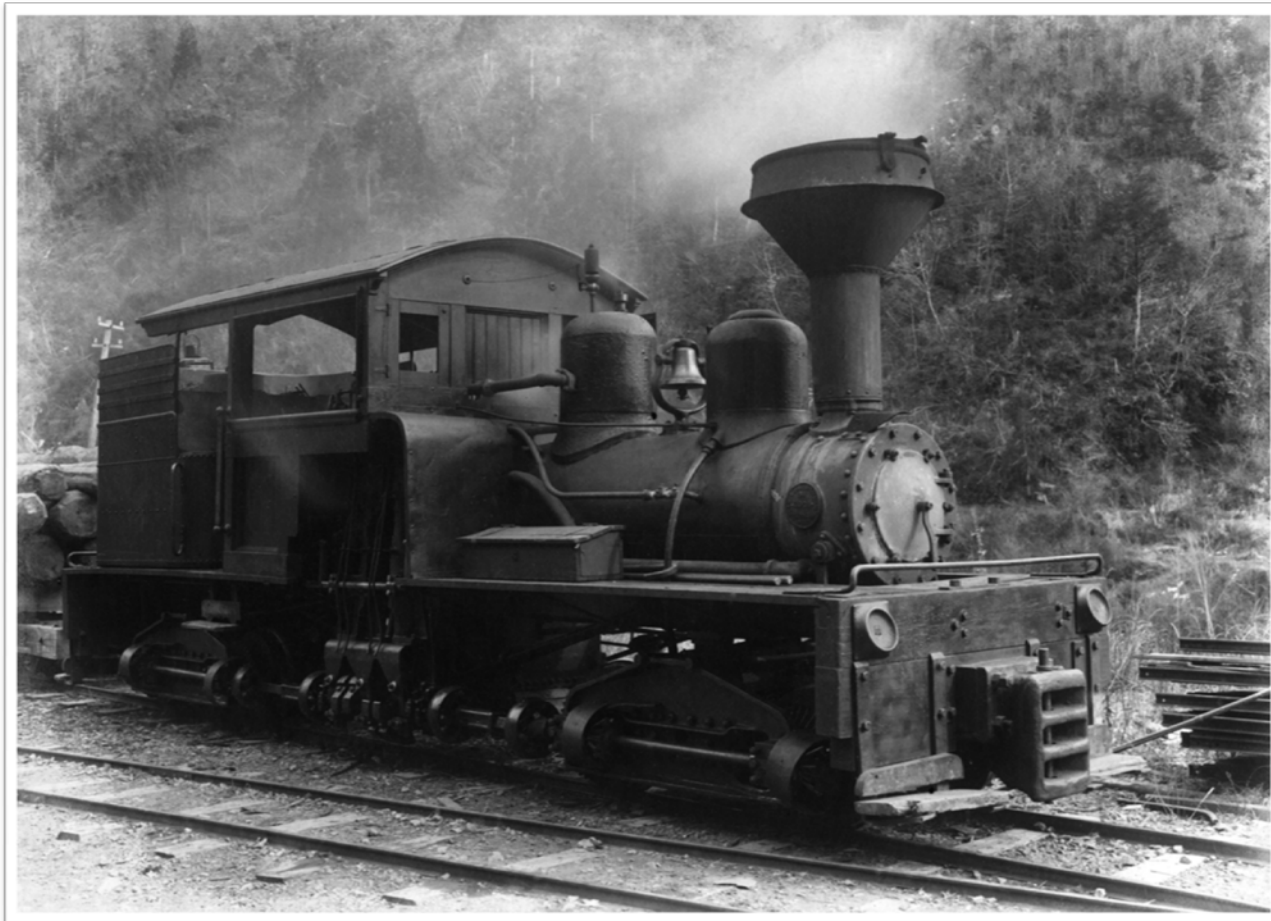
平成26年

3月 2014 弥生
March

日Sun	月Mon	火Tue	水Wed	木Thu	金Fri	土Sat
						1 友引
2 先負	3 仏滅	4 大安	5 赤口	6 先勝	7 友引	8 先負
9 仏滅	10 大安	11 赤口	12 先勝	13 友引	14 先負	15 仏滅
16 大安	17 赤口	18 先勝	19 友引	20 先負	21 春分の日/仏滅	22 大安
23/30 赤口/先勝	24/31 先勝/先負	25 友引	26 先負	27 仏滅	28 大安	29 赤口



四 国 森 林 管 理 局



シエー式蒸気機関車

平成26年

4月 2014 卯月
April

日Sun	月Mon	火Tue	水Wed	木Thu	金Fri	土Sat
		1 仏滅	2 大安	3 赤口	4 先勝	5 友引
6 先負	7 仏滅	8 大安	9 赤口	10 先勝	11 友引	12 先負
13 仏滅	14 大安	15 赤口	16 先勝	17 友引	18 先勝	19 仏滅
20 大安	21 赤口	22 先勝	23 友引	24 先負	25 仏滅	26 大安
27 赤口	28 先勝	29 昭和の日/仏滅	30 大安			



四 国 森 林 管 理 局



ボギー式貨車

平成26年

5月 2014 年月
May

日Sun	月Mon	火Tue	水Wed	木Thu	金Fri	土Sat
				1 赤口	2 先勝	3 憲法記念日/友引
4 みどりの日/先負	5 こどもの日/仏滅	6 振替休日/大安	7 赤口	8 先勝	9 友引	10 先負
11 仏滅	12 大安	13 赤口	14 先負	15 友引	16 先負	17 仏滅
18 大安	19 赤口	20 先勝	21 友引	22 先負	23 仏滅	24 大安
25 赤口	26 先勝	27 友引	28 先負	29 大安	30 赤口	31 先勝



四 国 森 林 管 理 局



馬路製材所付近

平成26年

6月 2014 June 水無月

日Sun	月Mon	火Tue	水Wed	木Thu	金Fri	土Sat
1 友引	2 先負	3 仏滅	4 大安	5 赤口	6 先勝	7 友引
8 先負	9 仏滅	10 大安	11 赤口	12 先勝	13 友引	14 先負
15 仏滅	16 大安	17 赤口	18 先勝	19 友引	20 先勝	21 仏滅
22 大安	23 赤口	24 先勝	25 友引	26 先勝	27 赤口	28 先勝
29 友引	30 先負					



四 国 森 林 管 理 局



釜ヶ谷口通過

平成26年

7月 2014 文月
July

日Sun	月Mon	火Tue	水Wed	木Thu	金Fri	土Sat
		1 仏滅	2 大安	3 赤口	4 先勝	5 友引
6 先負	7 仏滅	8 大安	9 赤口	10 先勝	11 友引	12 先負
13 仏滅	14 大安	15 赤口	16 先勝	17 友引	18 先負	19 仏滅
20 大安	21 海の日/赤口	22 先勝	23 友引	24 先負	25 仏滅	26 大安
27 先勝	28 友引	29 先負	30 仏滅	31 大安		



四 国 森 林 管 理 局



奈半利川橋

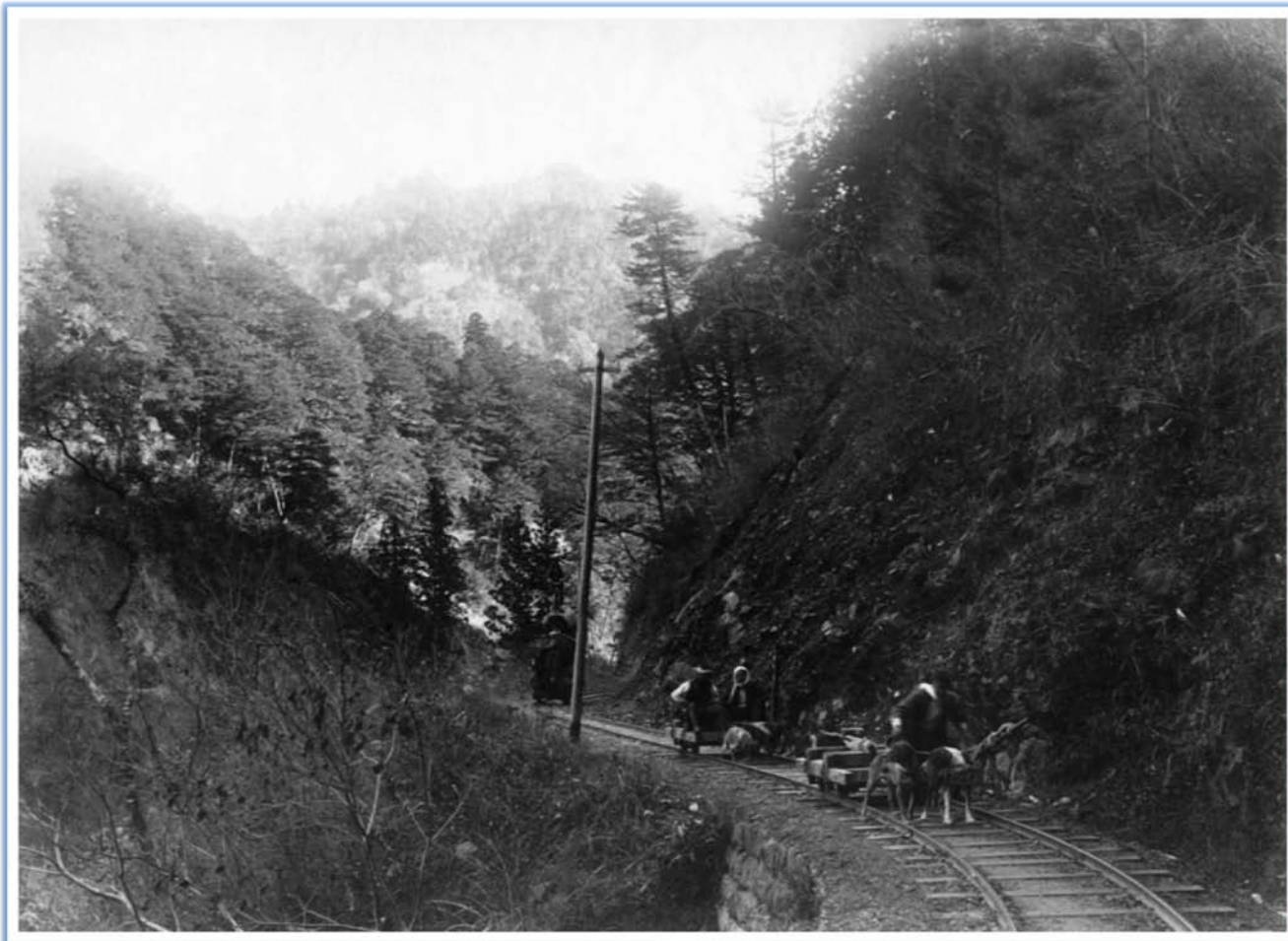
平成26年

8月 2014 蒸月
August

日Sun	月Mon	火Tue	水Wed	木Thu	金Fri	土Sat
					1 赤口	2 先勝
3 友引	4 先負	5 仏滅	6 大安	7 赤口	8 先勝	9 友引
10 先負	11 仏滅	12 大安	13 赤口	14 先勝	15 友引	16 先勝
17 仏滅	18 大安	19 赤口	20 先勝	21 友引	22 先勝	23 仏滅
24/31 大安/友引	25 友引	26 先負	27 仏滅	28 大安	29 赤口	30 先勝



四 国 森 林 管 理 局



ト口曳き上げ

平成26年

9月 2014 長月
September

日Sun	月Mon	火Tue	水Wed	木Thu	金Fri	土Sat
	1 先負	2 仏滅	3 大安	4 赤口	5 先勝	6 友引
7 先負	8 仏滅	9 大安	10 赤口	11 先勝	12 友引	13 先負
14 仏滅	15 敬老の日/大安	16 赤口	17 先勝	18 友引	19 先負	20 仏滅
21 大安	22 赤口	23 秋分の日/先勝	24 先負	25 仏滅	26 大安	27 赤口
28 先勝	29 友引	30 先負				



四 国 森 林 管 理 局



ワルシャード式蒸気機関車

平成26年

10月 2014 神無月
October

日Sun	月Mon	火Tue	水Wed	木Thu	金Fri	土Sat
			1 仏滅	2 大安	3 赤口	4 先勝
5 友引	6 先負	7 仏滅	8 大安	9 赤口	10 先勝	11 友引
12 先負	13 体育の日/仏滅	14 大安	15 赤口	16 先勝	17 友引	18 先負
19 仏滅	20 大安	21 赤口	22 先勝	23 友引	24 先負	25 仏滅
26 大安	27 赤口	28 先勝	29 友引	30 先負	31 仏滅	



四 国 森 林 管 理 局



馬路製材所付近

平成26年

11月 2014 霜月
November

日Sun	月Mon	火Tue	水Wed	木Thu	金Fri	土Sat
						1 大安
2 赤口	3 文化の日/先勝	4 友引	5 先負	6 仏滅	7 大安	8 赤口
9 先勝	10 友引	11 先負 四国山の日	12 仏滅	13 大安	14 赤口	15 先勝
16 友引	17 先負	18 仏滅	19 大安	20 赤口	21 先勝	22 仏滅
23/30 勤労感謝の日/大安/赤口	24 振替休日/赤口	25 先勝	26 友引	27 先負	28 仏滅	29 大安



四 国 森 林 管 理 局



和田山付近

平成26年

12月

2014 師走
December

日Sun	月Mon	火Tue	水Wed	木Thu	金Fri	土Sat
	1 先勝	2 友引	3 先負	4 仏滅	5 大安	6 赤口
7 先勝	8 友引	9 先負	10 仏滅	11 大安	12 赤口	13 先勝
14 友引	15 先負	16 仏滅	17 大安	18 赤口	19 先勝	20 友引
21 先負	22 大安	23 天皇誕生日 / 赤口	24 先勝	25 友引	26 先負	27 仏滅
28 大安	29 赤口	30 先勝	31 友引			



四 国 森 林 管 理 局

2014年「林鉄と山のくらし」写真展記念 森林鉄道カレンダー

四国森林管理局長室の戸棚の隅に大正～昭和初期のアルバムが残されていました。その貴重な記録の写真展を開催しましたところ、多くの方々にご覧いただき、感謝申し上げます。

魚梁瀬森林鉄道は1911年から1963年まで活躍しました。
 初期は、山中から木材を出す時は坂の勾配を利用して下ろし、帰りは空の貨車（トロリー）を犬が曳いて山に戻りました。
 1921年にシェー式蒸気機関車が導入されましたが、歯車で動力を伝える方式でスピードが出ず「鈍牛」と言われました。程なくワルシャード式蒸気機関車が導入され、戦後まで働きました。
 写真は蒸気機関車導入の頃で、当時、高知県ではまだ国鉄が開通しておらず、蒸気機関車の登場は歓迎されたことでしょう。
 当時の雰囲気を感じ取って頂ければ幸いに存じます。



表紙 奈半利貯木場栈橋



1月 トロの犬曳き



2月 明神口橋



3月 魚梁瀬橋



4月 シェー式蒸気機関車



5月 ボギー式貨車



6月 馬路製材所付近



7月 釜ヶ谷口通過



8月 奈半利川橋



9月 トロ曳き上げ



10月 ワルシャード式蒸気機関車



11月 馬路製材所付近



12月 和田山付近

