

# グリーン四国

四国森林管理局

高知市丸ノ内1丁目3-30

TEL 088-821-2052

FAX 088-821-4834

ホームページアドレス <http://www.rinya.maff.go.jp/shikoku/>

電子メール [shikoku\\_soumu@rinya.maff.go.jp](mailto:shikoku_soumu@rinya.maff.go.jp)



四国山の日

No.1096 2011年7月号

～高校生を対象にした森林環境教育～

## 高校生現場見学

【詳細は4頁】



治山工事の現場



プレカット製材所において



2011・国際森林年

# 森林整備に関する協定を締結

## 『三好市東祖谷榎尾地域』

〈徳島森林管理署〉



七月二日、徳島森林管理署と独立行政法人森林総合研究所森林農地整備センター・徳島水源林整備事務所は、「三好市東祖谷榎尾地域の森林整備推進に関する協定」を締結しました。

この協定は、三好市東祖谷榎尾地域に所在する国有



徳島署三谷署長と水源林整備事務所川村所長

林三二九・八六haと、隣接する徳島水源林整備事務所契約地一六四・九〇haを共同施業団地として設定し、今後、両者が連携して低コストで効率的な作業路網等の整備や森林整備を行うものです。

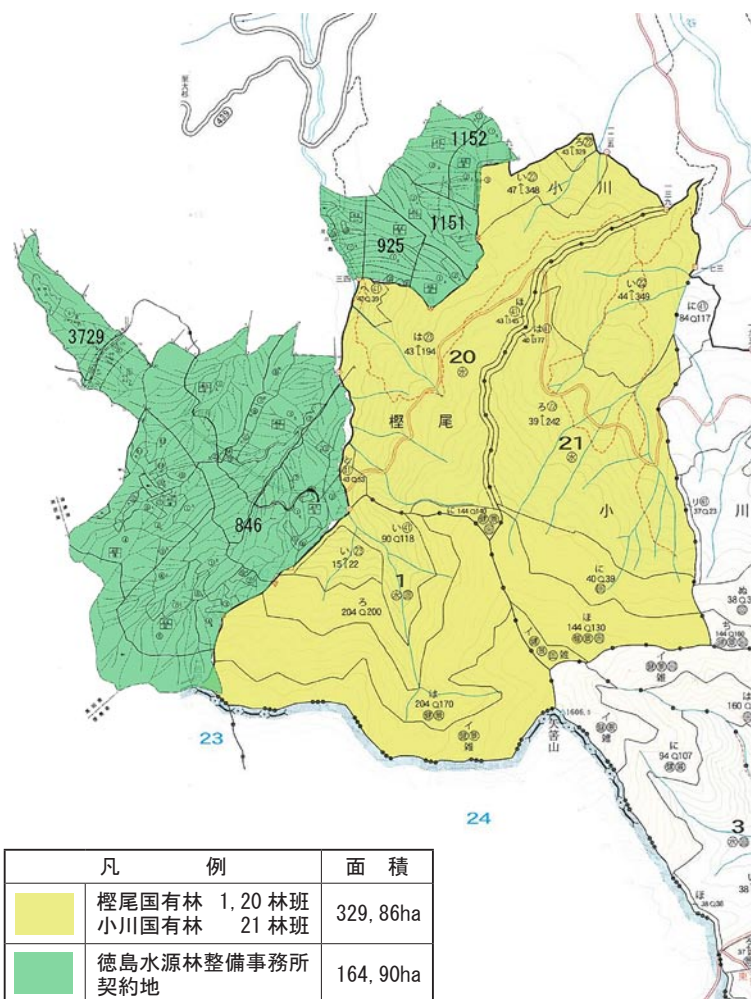
徳島森林管理署では、昨年、徳島水源林整備事務所の契約地と隣接する国有林で作業道を作設して保育間伐（活用型）を実施しましたが、徳島水源林整備事務所が契約地の森林整備を行うためには、この作業道を改修、延長した方が効率的であるとの判断の下、両者で現地調査を行うなど検討を積み重ねて、協定締結に

至ったものです。協定の締結は、徳島森林管理署で行われ、三谷署長と川村所長が協定書に署名・押印し、協定書を取り交わしました。

なつて効率的に路網整備や間伐等の森林整備に取り組むため、共同施業団地の設定を推進することとされており、今回の協定締結はこれらの方向に沿うものです。

徳島森林管理署で三カ所は、民有林と国有林が一体と目共の共同施業団地の設定となりませんが、森林・林業の再生に向け、今後とも水源林整備事務所をはじめ、民有林関係者との連携を一層進めていきたいと考えています。

三好市東祖谷榎尾地域の森林整備に関する協定位置図



『まんのう町・三好市・東みよし町地域』

〈香川森林管理事務所〉

六月一四日、独立行政法人森林総合研究所森林農地整備センター徳島水源林整備事務所と、「まんのう町・三好市・東みよし町地域の森林整備推進に関する協定書」を締結しました。

この協定は、香川県東かがわ市と徳島県阿波市における「東かがわ市・阿波市地域の森林整備推進に関する協定」に続いて当事務所で三件目となります。

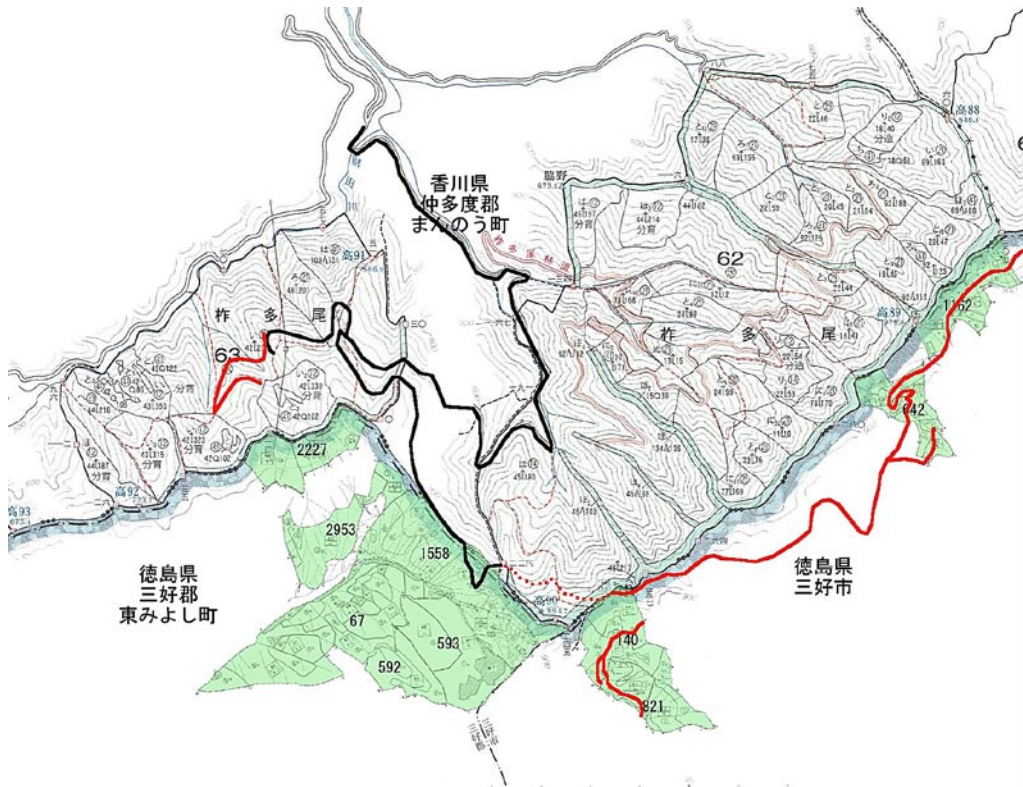
今回の協定面積については、それぞれ三五五ha（柞多尾国有林）、一〇七ha（水源林造成事業地）の合計四六一haです。

なお、これまでの三件の協定面積を合わせると、それぞれ六七七ha（国有林）、二五八ha（水源林造成事業地）の合計九三五haとなります。

今後においても、相互の森林整備の円滑化を推進していくため、他の隣接箇所についても協定締結に向け取り組んでいくこととしていきます。

今回は、隣接する香川県まんのう町内の国有林と徳島県三好市、東みよし町内の水源林造成事業地において、共同施業団地を設定し、間伐の積極的な実施による長伐期施業の推進、作業路網の整備等に、両者が一体となって取り組ん

まんのう町・三好市・東みよし町地域の森林整備推進に関する協定位置図



凡 例	面積
柞多尾国有林 62, 63 林班	354, 85ha
徳島水源林整備事務所 契約地	106, 79ha