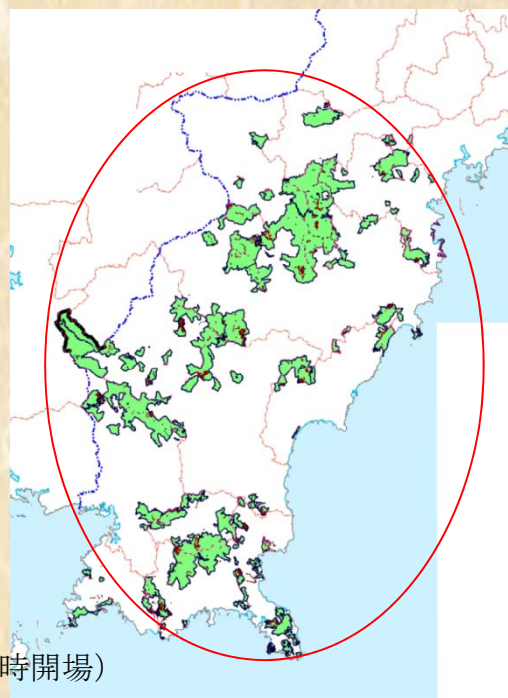


国有林の森林計画に関する地区懇談会 (四万十川流域)

1. 趣旨

国有林野事業においては、国有林野の管理経営の基本事項を定める「地域管理経営計画」と、箇所別に伐採、更新、林道の開設・改良等について定める「国有林野施業実施計画」を策定しているところです。

この計画策定に際しまして、より適切な計画とするため、国有林の現況や計画案の検討方向を説明させていただき、地域住民の方々から意見を幅広くお伺いする場として地区懇談会を開催します。



2. 開催日時及び場所

日時：平成 27年 11月 4日 (水) 午後 1時 30分～(午後 1時開場)

場所：四万十町役場 農村環境改善センター 大会議室

住所：高知県高岡郡四万十町榊山町3-7

3. 参加申込要領

(1) 申込方法

メール、郵送又はFAXにて、以下のお申込先に、「四万十川流域国有林の森林計画に関する地区懇談会」に参加する旨、御名前(ふりがな)、御住所、御連絡先(TEL番号、FAX番号)、勤務先、所属団体等を明記の上、お申込みください。

なお、下段の様式にご記入の上、本紙によりお申込みいただいても構いません。

※個人情報とは適切に管理し、懇談会の目的以外には利用又は第三者に提供いたしません。

〈お申し込み・お問い合わせ先〉

四国森林管理局 計画課 (担当:池田・柳園・竹内)

〒780-8528 高知市丸ノ内 1-3-30 TEL :088-821-2100/FAX:088-821-2255

Email: shikoku_keikaku@rinya.maff.go.jp

(2) その他留意事項

予定した人数に達した時点で受付を締め切らせていただきます。

御氏名(ふりがな)	御住所	御連絡先(TEL・FAX)	勤務先・所属団体名等



林野庁 四国森林管理局・四万十森林管理署

四万十森林管理署ホームページ <http://www.rinya.maff.go.jp/shikoku/simanto/>