

## 造林事業請負契約書（案）

- 1 事業名 造林・保安林総合改良整備事業（郷茶山52は林小班外13 下刈作業外2）
- 2 事業場所 高知県長岡郡大豊町立川下名 郷茶山国有林52林班は小班外13
- 3 事業量 別紙.事業内訳書のとおり
- 4 事業期間 自 契約締結日の翌日 から  
至 令和7年2月28日 まで  
ただし、作業種別又は箇所別の事業期間は、別紙.事業内訳書のとおり
- 5 請負金額 金 円也  
(うち取引に係る消費税及び地方消費税（以下「消費税」という。）額  
金 円也)  
〔注〕 ( ) の部分は、請負者が課税業者である場合に使用する。
- 6 選択条項 別冊約款中选择される条項は次のとおりである。  
(適用されるものは○印、適用されないものは×印。)

適用削除の区分	選択事項	選択条項
×	契約保証金の納付	第4条第1項第1号
×	契約保証金の納付に代わる担保となる有価証券等の提供	第4条第1項第2号
×	銀行、甲が確実と認める金融機関等の保証	第4条第1項第3号
×	公共工事履行保証証券による保証	第4条第1項第4号
×	履行保証保険契約の締結	第4条第1項第5号
×	支給材料及び貸与品	第15条
×	前金払 分の 以内	第35条第1項
×	中間前金払	第35条第4項
○	部分払 2 回以内	第38条
×	国庫債務負担行為に係る契約の特則	第40条

(注)国庫債務負担行為に係る契約にあつては、別紙を添付する。

7 支給材料及び貸与物件

品名	品質規格	数量	引渡予定場所	引渡予定月日

上記の事業について、発注者と請負者は各々の対等な立場における合意に基づいて、本契約書及び令和6年3月25日に交付した国有林野事業造林事業請負契約約款及び国有林野事業造林事業請負標準仕様書によって公正な請負契約を締結し、信義に従って誠実にこれを履行するものとする。

また、請負者が共同事業体を結成している場合には、請負者は、別紙共同事業体協定書により契約書記載の事業を共同連帯して請け負う。

本契約の証として本書2通を作成し、当事者記名押印の上、各自1通を保有する。

令和 年 月 日

発注者 住所 高知県長岡郡本山町本山850  
 氏名 分任支出負担行為担当官  
 嶺北森林管理署長 榛田 力男 印

請負者 住所  
 氏名  
 印

# 事 業 内 訳 書

記 番	作業種	国有林名	林小班	数量	単位	樹種・本数			作業仕様	事業期間等
						スギ	ヒノキ	計		
1	下刈	郷茶山	52は	3.12	ha				全刈	別途協議
2	下刈	根木石山	86に	7.72	ha				筋刈	別途協議
3	下刈	根木石山	86ほ1	19.96	ha				筋刈	別途協議
4	下刈	根木石山	86ほ2	10.56	ha				筋刈	別途協議
5	下刈	黒森山	95ろ1	5.10	ha				筋刈	別途協議
6	下刈	黒森山	95ろ2	3.53	ha				筋刈	別途協議
7	下刈	中ノ川山	101ろ	5.51	ha				筋刈	別途協議
8	下刈	中ノ川山	102い	0.17	ha				筋刈	別途協議
9	下刈	中ノ川山	102い1	0.27	ha				筋刈	別途協議
10	下刈	中ノ川山	102ろ	6.83	ha				筋刈	別途協議
11	下刈	北向山	116ろ1	4.88	ha				全刈	別途協議
	小計			67.65	ha					
1	本数調整伐A	大ボシ山	117ち	2.51	ha		32% 500本			自 契約締結日の翌日 至 令和7年2月28日
2	本数調整伐A	大ボシ山	117り	2.36	ha		32% 500本			自 契約締結日の翌日 至 令和7年2月28日
3	本数調整伐A	大ボシ山	117ぬ	1.86	ha		32% 500本			自 契約締結日の翌日 至 令和7年2月28日
	小計			6.73	ha					
	防護柵点検・ 簡易補修作業	北向山	116ろ1	1.00	km					別途協議 事業期間内に1回
	小計			1.00	km					

1.本数伐採率は実地調査（収穫調査）の本数伐採率とする。

2. 樹種・本数欄は、新植、改植、補植等は（本）、除伐2類、保育間伐、本数調整伐については、上段はha当たりの本数伐採率(%)、下段はha当たりの目安伐採本数(本)である。

## 特 記 仕 様 書

1. 請負者は、別紙の技術提案については、確実に履行すること。なお、技術等にかかわる提案が履行できなかった場合で、再度事業の実施が困難あるいは合理的でない場合は、契約金額の減額、損害賠償請求を行うことがある。
2. 事業完了後における検査の「合否」の判断については、入札説明書の別冊図面及び別冊仕様書に参考として示した図面及び仕様書に基づき適切に実施されており、かつ検査要領に定める基準に適合している場合には「合格」とする。ただし、事業完了後の検査の際の確認において、請負者の責により、技術提案の履行状況が記載内容を満たすものでない場合は、満たさない評価項目ごとに、事業成績評定の点数を3点ずつ減ずることとする。



## 下刈作業仕様書

下刈作業については、造林事業請負標準仕様書第30条によるほか次のとおりとする。

- 1 作業地は現地において、発注者が指示した区域とする。
- 2 施工方法等については、事業内訳書及び次のとおりとする。
  - ア 全刈りは区域内に存在する植栽木以外の雑草木類を、監督職員が残すよう指示したものを除き、植筋については樹高の1/3以下、置筋については1/2以下に刈り払うものとする。
  - イ 筋刈りは植筋に存在する植栽木以外の雑草木類を、監督職員が残すよう指示したものを除き、樹高の1/3以下に刈り払うものとする。
- 3 植栽木に巻きついている蔓茎類は、すべて根元から切り離し、植栽木の生育に支障のあるものは取り除くこと。
- 4 刈払いに際しては、特に植栽木の梢頭部を損傷しないよう注意し倒伏もしくは土砂に埋れたもの等があるときは、適宜の処置を講ずること。
- 5 刈払いした雑草木竹類は、植栽木の障害にならないよう処理すること。
- 6 契約約款第32条及び第38条による検査の結果、植栽木の損傷が次の許容損傷率を超えた場合は、発注者は請負者に対して損害賠償の請求をすることができるものとし、その額は、発注者が別に定める賠償基準により算定した額によるものとする。

経過年	1年以内	2年以内	3年以内	4年以内	5年以内
許容損傷率	5%	4%	3%	2%	1%

- 7 作業中に獣害防護ネット等を切断・破損した場合は同等品程度の部材で補修すること。

## 本数調整伐 A 作業仕様書（未選木林分）

- 1 作業地は、現地において発注者の指示した区域とする。
- 2 本数調整伐 A の対象木を標示していない場合は、存置しても価値の向上が期待できない損傷木、曲がり木、二股木等の形質不良木等から選木伐採するものとし、標準地又は類似林分の選木状況に準じ、対象木を選木しなければならない。  
なお、造林木の生長を阻害しているもの及び造林木の生長を阻害する恐れのある雑木類は本数調整伐 A の対象とする。
- 3 造林木の生育に支障のない広葉樹等の侵入木は保存すること。
- 4 本数調整伐 A の選木に当たっては、残存木の樹冠配置を考慮し、林分を著しく疎開することのないように留意すること。
- 5 本数調整伐 A の伐採高は、1.2m 以内とする。
- 6 伐倒する場合は、必要に応じて受口を切り、努めて横方向に伐倒するものとし、伐倒木の滑落及び他の造林木を損傷しないよう留意する。
- 7 選木伐採本数の伐採率の許容範囲は、事業内訳書に記載の本数伐採率プラス 10%とする。
- 8 伐倒木は、残存木に伐りかけたまま放置することなく、地面に引き落とし、等高線に平行に存置することとする。また、必要に応じて樹幹から枝条を切り払い、樹幹を玉切りし、後続作業の支障とならないよう処理すること。
- 9 造林木に巻きついている蔓茎類は、根元から切り離しておくこととする。
- 10 この仕様書により難しい場合は、あらかじめ監督職員の指示によることとする。

## 防護柵点検・簡易補修仕様書（下刈作業時）

### （作業の定義等）

1. 下刈作業時において、既に防護柵（防護ネット）を設置している箇所を請負者が「点検」、「簡易補修」を行うことにより効率的・効果的な獣害対策を図ることを目的とする。

### （作業要領）

2. 具体的な報告の内容については、以下のとおりとする。
  - (1) 請負者は、下刈作業の区域に設置している防護柵（全周囲）について、徒歩により巡視点検を行う。
  - (2) 巡視点検により補修が必要な箇所（傾斜した支柱の復元、ロープの張替え及び張り具合の調整、破損箇所の部分補修、アンカー杭の補修等）の簡易な補修。
    - シカ防護柵の支柱、ネット、張りロープ、押さえロープ等の外観をシカ防護柵設置仕様書及び定規図を参考に目視により観察し、異常の有無、損傷の状況等を確認する。
  - (3) 大きな補修箇所（簡易な補修では対応できない破損箇所等）の確認。

なお、補修に係る資材については、発注者が請負者に支給する。

### （報告）

3. 報告については、以下のとおりとする。
  - (1) 損傷箇所及び補修箇所等については、様式1により報告するとともに、事業図に損傷箇所等を記載したものを様式1に添付し、監督職員に下刈完了時に提出すること。
    - 補修箇所は実施した補修内容及び補修前・後の写真を撮影し添付すること。
  - (2) 異常がない場合についても、その旨を記載し、様式1により監督職員に提出すること

### （その他）

4. 下刈作業時に防護柵を損傷させた場合には、請負者が同等品程度の部材で補修する。

防護柵点検・補修表

国有林名	林小班	点検実施日	点検者
		点検実施日	点検者

全周	延長 (m)
----	--------

補修箇所			大きな補修箇所	
実施箇所	破損原因	補修内容	実施箇所	破損原因
①			❶	

【記載方法等】

1. 破損原因、補修内容については、以下により記載すること。

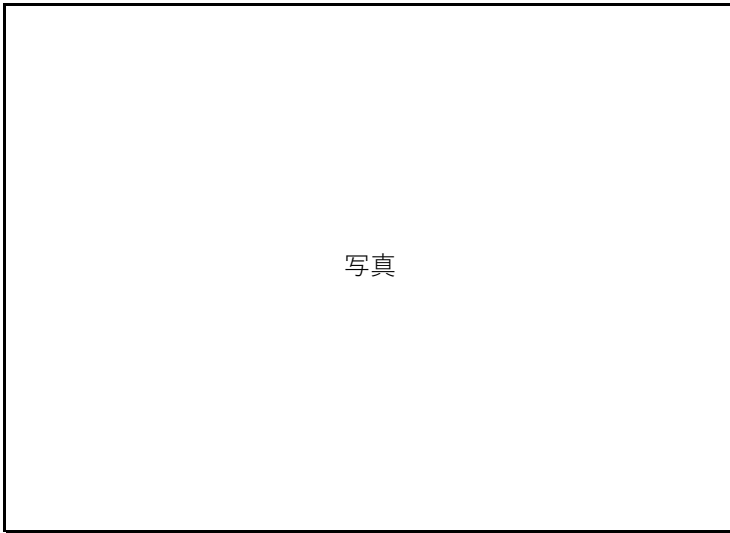
- |           |           |
|-----------|-----------|
| ○破損原因     | ○補修内容     |
| 破れ        | 補修        |
| 穴あき       | 交換        |
| シカ絡まり     | その他（具体的に） |
| 支柱倒れ      |           |
| 支柱折れ      |           |
| ロープ切れ     |           |
| その他（具体的に） |           |

2. 破損原因が複数の場合は、主の原因を記載する。  
 3. 「①」は補修箇所、「❶」は大きな破損箇所。

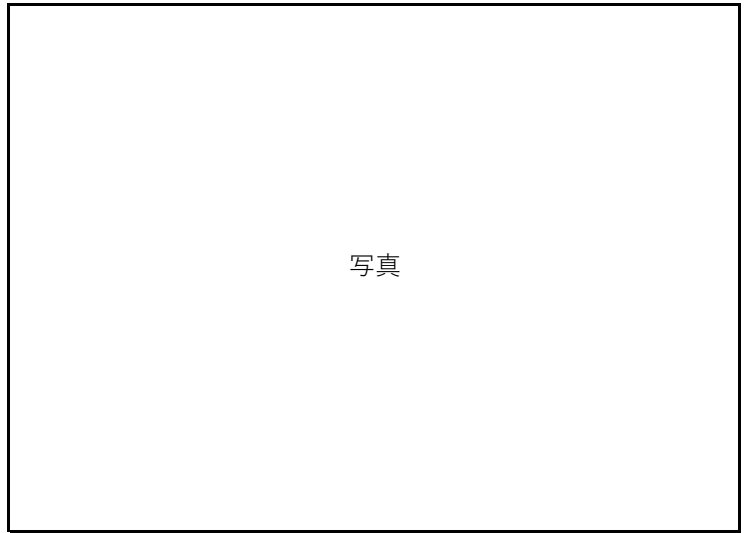
補修前

(←箇所を記載)

補修後



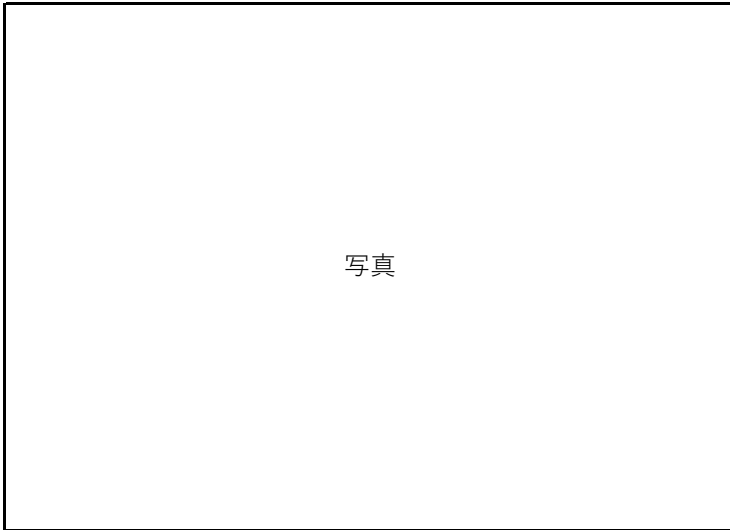
写真



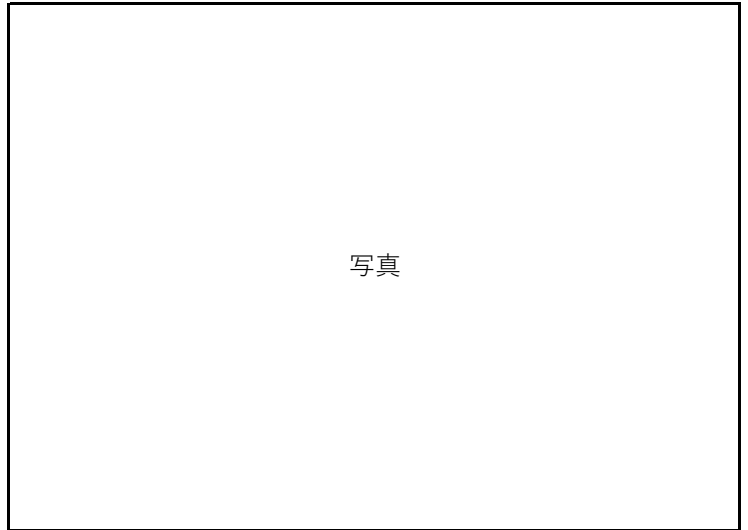
写真

補修前

補修後



写真



写真

補修前

補修後



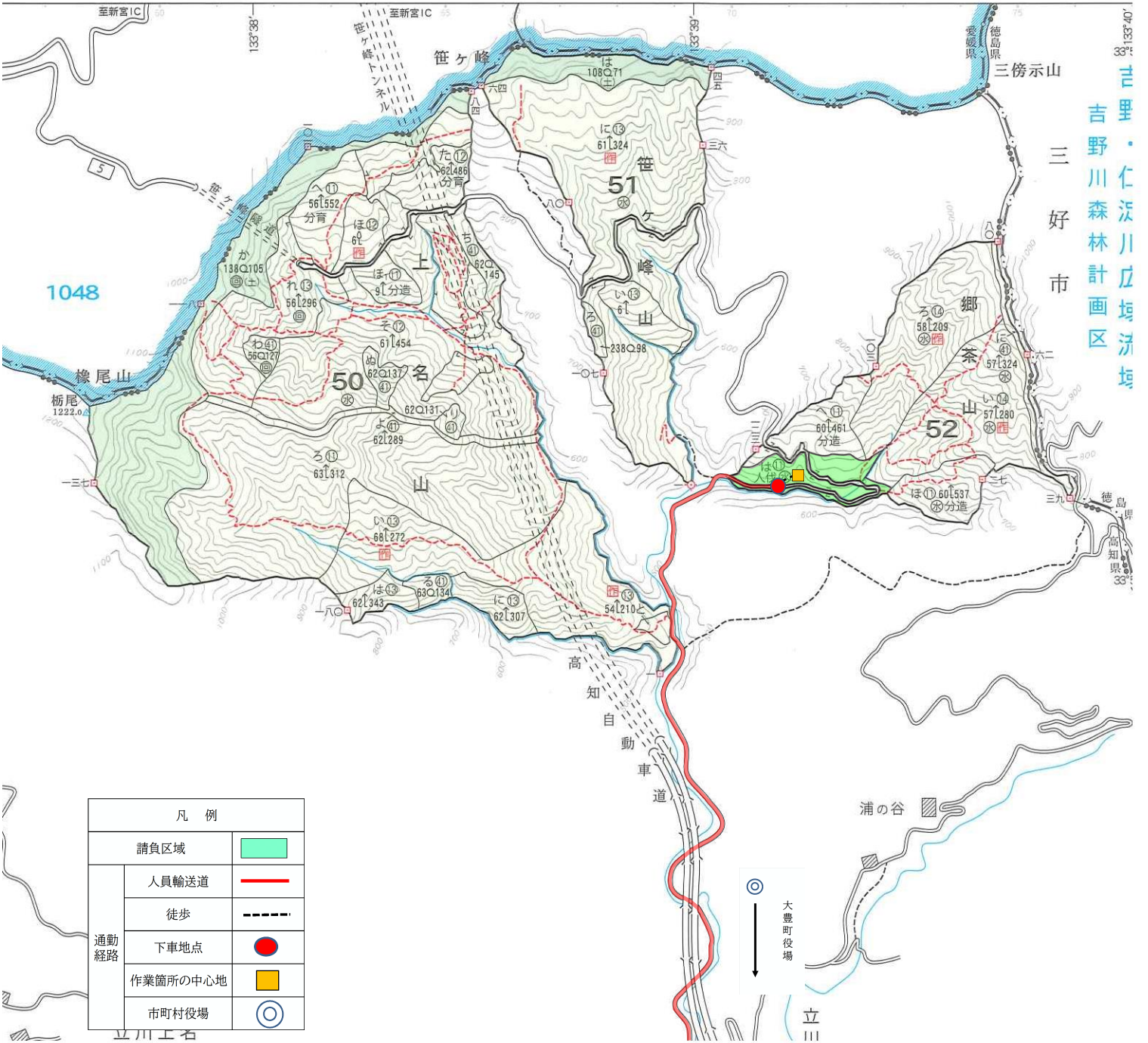
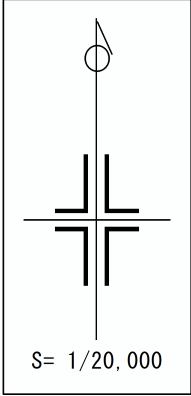
写真



写真

※様式1の補修箇所、大きな破損箇所の番号と合やすこと

令和 6 年度  
 造林事業 位置図  
 郷茶山国有林52林班は小班  
 (大豊森林事務所)



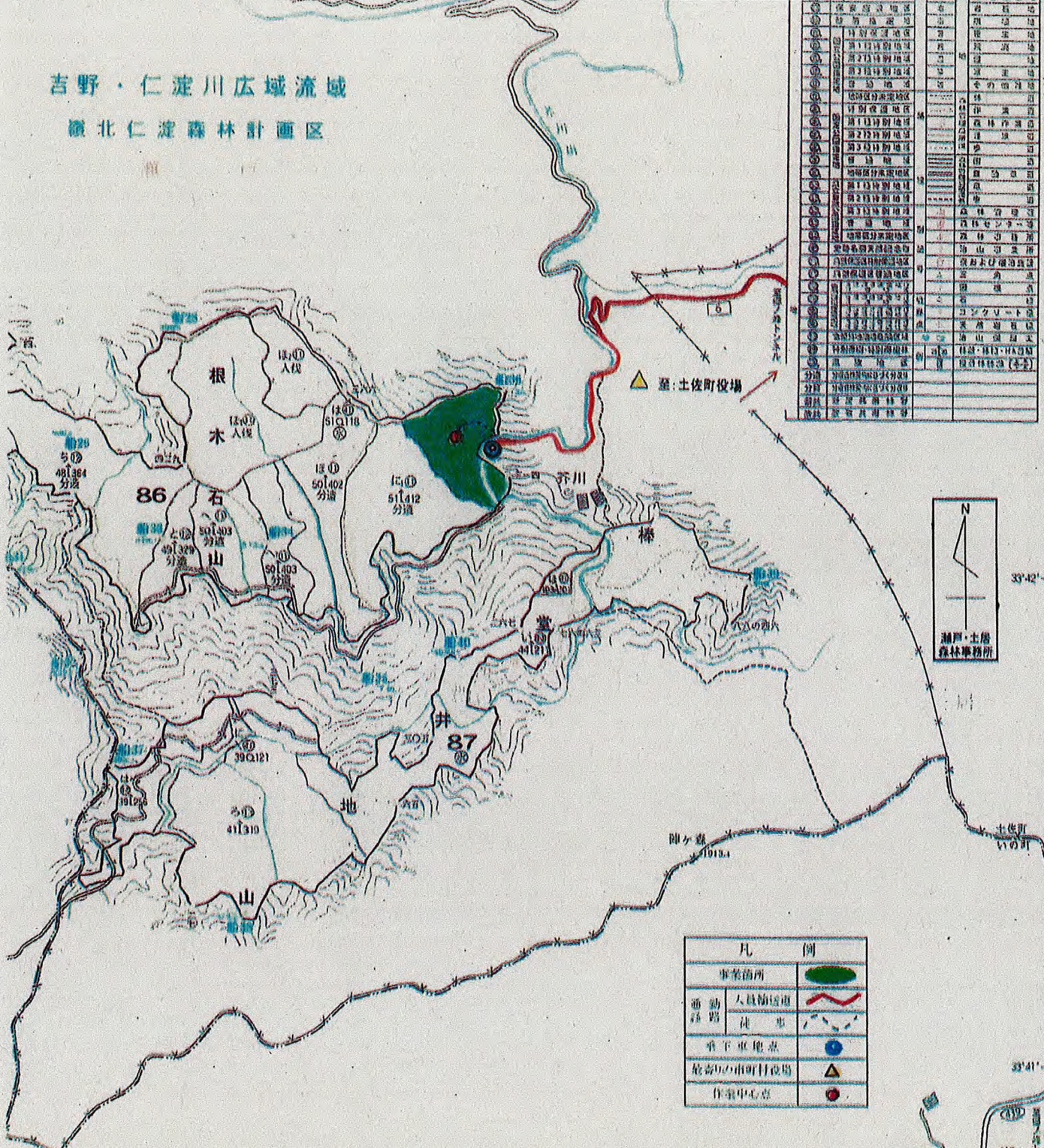


3. 22116  
4. 36134  
5. 25135

令和6年度  
森林環境保全整備事業  
下刈(筋刈)作業  
根木石山国有林86林班に小班  
請負事業箇所位置図  
縮尺：1/20,000

1	根木石山国有林	1	根木石山国有林
2	根木石山国有林	2	根木石山国有林
3	根木石山国有林	3	根木石山国有林
4	根木石山国有林	4	根木石山国有林
5	根木石山国有林	5	根木石山国有林
6	根木石山国有林	6	根木石山国有林
7	根木石山国有林	7	根木石山国有林
8	根木石山国有林	8	根木石山国有林
9	根木石山国有林	9	根木石山国有林
10	根木石山国有林	10	根木石山国有林
11	根木石山国有林	11	根木石山国有林
12	根木石山国有林	12	根木石山国有林
13	根木石山国有林	13	根木石山国有林
14	根木石山国有林	14	根木石山国有林
15	根木石山国有林	15	根木石山国有林
16	根木石山国有林	16	根木石山国有林
17	根木石山国有林	17	根木石山国有林
18	根木石山国有林	18	根木石山国有林
19	根木石山国有林	19	根木石山国有林
20	根木石山国有林	20	根木石山国有林
21	根木石山国有林	21	根木石山国有林
22	根木石山国有林	22	根木石山国有林
23	根木石山国有林	23	根木石山国有林
24	根木石山国有林	24	根木石山国有林
25	根木石山国有林	25	根木石山国有林
26	根木石山国有林	26	根木石山国有林
27	根木石山国有林	27	根木石山国有林
28	根木石山国有林	28	根木石山国有林
29	根木石山国有林	29	根木石山国有林
30	根木石山国有林	30	根木石山国有林
31	根木石山国有林	31	根木石山国有林
32	根木石山国有林	32	根木石山国有林
33	根木石山国有林	33	根木石山国有林
34	根木石山国有林	34	根木石山国有林
35	根木石山国有林	35	根木石山国有林
36	根木石山国有林	36	根木石山国有林
37	根木石山国有林	37	根木石山国有林
38	根木石山国有林	38	根木石山国有林
39	根木石山国有林	39	根木石山国有林
40	根木石山国有林	40	根木石山国有林
41	根木石山国有林	41	根木石山国有林
42	根木石山国有林	42	根木石山国有林
43	根木石山国有林	43	根木石山国有林
44	根木石山国有林	44	根木石山国有林
45	根木石山国有林	45	根木石山国有林
46	根木石山国有林	46	根木石山国有林
47	根木石山国有林	47	根木石山国有林
48	根木石山国有林	48	根木石山国有林
49	根木石山国有林	49	根木石山国有林
50	根木石山国有林	50	根木石山国有林
51	根木石山国有林	51	根木石山国有林
52	根木石山国有林	52	根木石山国有林
53	根木石山国有林	53	根木石山国有林
54	根木石山国有林	54	根木石山国有林
55	根木石山国有林	55	根木石山国有林
56	根木石山国有林	56	根木石山国有林
57	根木石山国有林	57	根木石山国有林
58	根木石山国有林	58	根木石山国有林
59	根木石山国有林	59	根木石山国有林
60	根木石山国有林	60	根木石山国有林
61	根木石山国有林	61	根木石山国有林
62	根木石山国有林	62	根木石山国有林
63	根木石山国有林	63	根木石山国有林
64	根木石山国有林	64	根木石山国有林
65	根木石山国有林	65	根木石山国有林
66	根木石山国有林	66	根木石山国有林
67	根木石山国有林	67	根木石山国有林
68	根木石山国有林	68	根木石山国有林
69	根木石山国有林	69	根木石山国有林
70	根木石山国有林	70	根木石山国有林
71	根木石山国有林	71	根木石山国有林
72	根木石山国有林	72	根木石山国有林
73	根木石山国有林	73	根木石山国有林
74	根木石山国有林	74	根木石山国有林
75	根木石山国有林	75	根木石山国有林
76	根木石山国有林	76	根木石山国有林
77	根木石山国有林	77	根木石山国有林
78	根木石山国有林	78	根木石山国有林
79	根木石山国有林	79	根木石山国有林
80	根木石山国有林	80	根木石山国有林
81	根木石山国有林	81	根木石山国有林
82	根木石山国有林	82	根木石山国有林
83	根木石山国有林	83	根木石山国有林
84	根木石山国有林	84	根木石山国有林
85	根木石山国有林	85	根木石山国有林
86	根木石山国有林	86	根木石山国有林
87	根木石山国有林	87	根木石山国有林
88	根木石山国有林	88	根木石山国有林
89	根木石山国有林	89	根木石山国有林
90	根木石山国有林	90	根木石山国有林
91	根木石山国有林	91	根木石山国有林
92	根木石山国有林	92	根木石山国有林
93	根木石山国有林	93	根木石山国有林
94	根木石山国有林	94	根木石山国有林
95	根木石山国有林	95	根木石山国有林
96	根木石山国有林	96	根木石山国有林
97	根木石山国有林	97	根木石山国有林
98	根木石山国有林	98	根木石山国有林
99	根木石山国有林	99	根木石山国有林
100	根木石山国有林	100	根木石山国有林

吉野・仁淀川広域流域  
嶺北仁淀森林計画区



至：土佐町役場



凡 例	
事業箇所	
通 路	人員輸送道
	徒 歩
着下車地点	
船着場の市町村役場	
作業中心点	

1 : 20,000

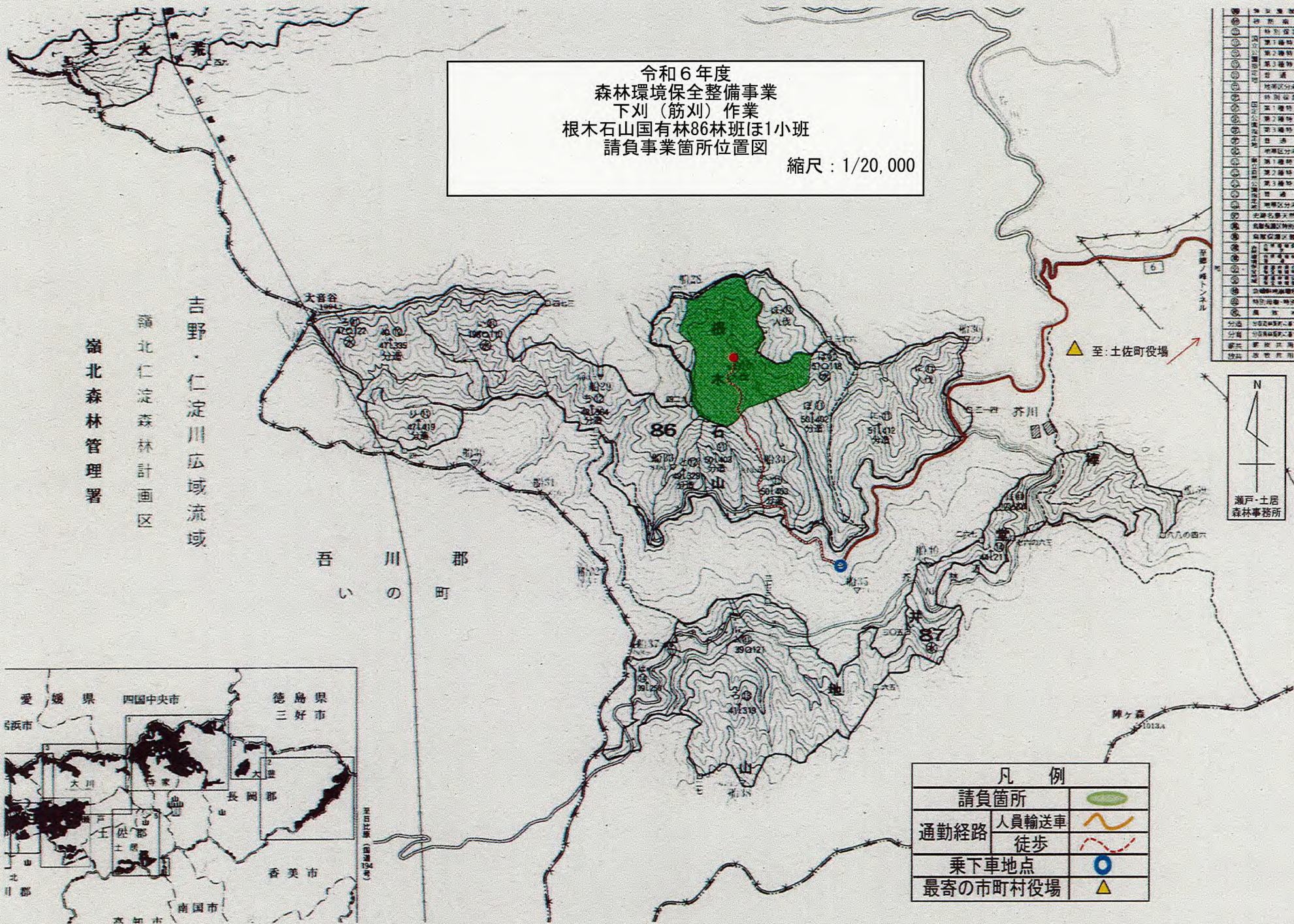


縮尺地 (国測1944)

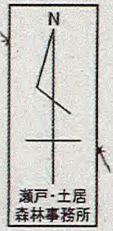


令和6年度  
森林環境保全整備事業  
下刈（筋刈）作業  
根木石山国有林86林班ほ1小班  
請負事業箇所位置図

縮尺：1/20,000

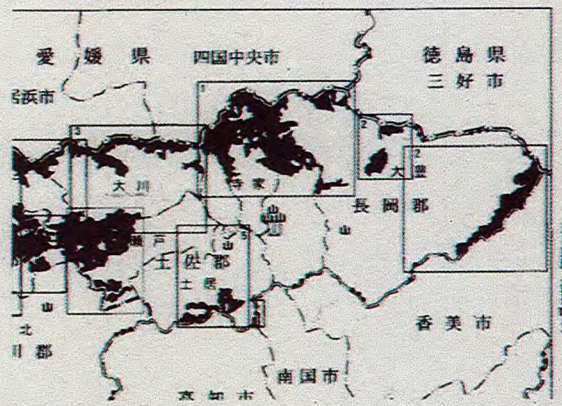


①	特別保護
②	特別保護
③	特別保護
④	特別保護
⑤	特別保護
⑥	特別保護
⑦	特別保護
⑧	特別保護
⑨	特別保護
⑩	特別保護
⑪	特別保護
⑫	特別保護
⑬	特別保護
⑭	特別保護
⑮	特別保護
⑯	特別保護
⑰	特別保護
⑱	特別保護
⑲	特別保護
⑳	特別保護
㉑	特別保護
㉒	特別保護
㉓	特別保護
㉔	特別保護
㉕	特別保護
㉖	特別保護
㉗	特別保護
㉘	特別保護
㉙	特別保護
㉚	特別保護
㉛	特別保護
㉜	特別保護
㉝	特別保護
㉞	特別保護
㉟	特別保護
㊱	特別保護
㊲	特別保護
㊳	特別保護
㊴	特別保護
㊵	特別保護
㊶	特別保護
㊷	特別保護
㊸	特別保護
㊹	特別保護
㊺	特別保護
㊻	特別保護
㊼	特別保護
㊽	特別保護
㊾	特別保護
㊿	特別保護
1	特別保護
2	特別保護
3	特別保護
4	特別保護
5	特別保護
6	特別保護
7	特別保護
8	特別保護
9	特別保護
10	特別保護
11	特別保護
12	特別保護
13	特別保護
14	特別保護
15	特別保護
16	特別保護
17	特別保護
18	特別保護
19	特別保護
20	特別保護
21	特別保護
22	特別保護
23	特別保護
24	特別保護
25	特別保護
26	特別保護
27	特別保護
28	特別保護
29	特別保護
30	特別保護
31	特別保護
32	特別保護
33	特別保護
34	特別保護
35	特別保護
36	特別保護
37	特別保護
38	特別保護
39	特別保護
40	特別保護
41	特別保護
42	特別保護
43	特別保護
44	特別保護
45	特別保護
46	特別保護
47	特別保護
48	特別保護
49	特別保護
50	特別保護
51	特別保護
52	特別保護
53	特別保護
54	特別保護
55	特別保護
56	特別保護
57	特別保護
58	特別保護
59	特別保護
60	特別保護
61	特別保護
62	特別保護
63	特別保護
64	特別保護
65	特別保護
66	特別保護
67	特別保護
68	特別保護
69	特別保護
70	特別保護
71	特別保護
72	特別保護
73	特別保護
74	特別保護
75	特別保護
76	特別保護
77	特別保護
78	特別保護
79	特別保護
80	特別保護
81	特別保護
82	特別保護
83	特別保護
84	特別保護
85	特別保護
86	特別保護
87	特別保護
88	特別保護
89	特別保護
90	特別保護
91	特別保護
92	特別保護
93	特別保護
94	特別保護
95	特別保護
96	特別保護
97	特別保護
98	特別保護
99	特別保護
100	特別保護



▲ 至：土佐町役場

凡 例	
請負箇所	
通勤経路	人員輸送車
	徒歩
乗下車地点	
最寄りの市町村役場	



吉野・仁淀川広域流域  
嶺北仁淀森林計画区  
嶺北森林管理署

吾川の町

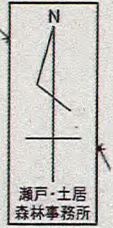


令和6年度  
 森林環境保全整備事業  
 下刈（筋刈）作業  
 根木石山国有林86林班ほ2小班  
 請負事業箇所位置図  
 縮尺：1/20,000

嶺北森林管理署  
 嶺北仁淀森林計画区  
 吉野・仁淀川広域流域

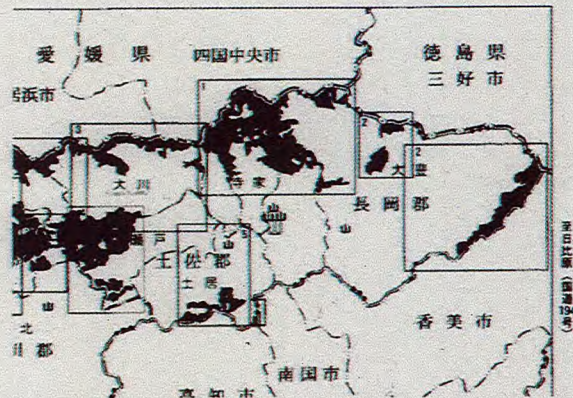
吾川の町

①	特別保護
②	特別保護
③	特別保護
④	特別保護
⑤	特別保護
⑥	特別保護
⑦	特別保護
⑧	特別保護
⑨	特別保護
⑩	特別保護
⑪	特別保護
⑫	特別保護
⑬	特別保護
⑭	特別保護
⑮	特別保護
⑯	特別保護
⑰	特別保護
⑱	特別保護
⑲	特別保護
⑳	特別保護
㉑	特別保護
㉒	特別保護
㉓	特別保護
㉔	特別保護
㉕	特別保護
㉖	特別保護
㉗	特別保護
㉘	特別保護
㉙	特別保護
㉚	特別保護
㉛	特別保護
㉜	特別保護
㉝	特別保護
㉞	特別保護
㉟	特別保護
㊱	特別保護
㊲	特別保護
㊳	特別保護
㊴	特別保護
㊵	特別保護
㊶	特別保護
㊷	特別保護
㊸	特別保護
㊹	特別保護
㊺	特別保護
㊻	特別保護
㊼	特別保護
㊽	特別保護
㊾	特別保護
㊿	特別保護
1	特別保護
2	特別保護
3	特別保護
4	特別保護
5	特別保護
6	特別保護
7	特別保護
8	特別保護
9	特別保護
10	特別保護
11	特別保護
12	特別保護
13	特別保護
14	特別保護
15	特別保護
16	特別保護
17	特別保護
18	特別保護
19	特別保護
20	特別保護
21	特別保護
22	特別保護
23	特別保護
24	特別保護
25	特別保護
26	特別保護
27	特別保護
28	特別保護
29	特別保護
30	特別保護
31	特別保護
32	特別保護
33	特別保護
34	特別保護
35	特別保護
36	特別保護
37	特別保護
38	特別保護
39	特別保護
40	特別保護
41	特別保護
42	特別保護
43	特別保護
44	特別保護
45	特別保護
46	特別保護
47	特別保護
48	特別保護
49	特別保護
50	特別保護
51	特別保護
52	特別保護
53	特別保護
54	特別保護
55	特別保護
56	特別保護
57	特別保護
58	特別保護
59	特別保護
60	特別保護
61	特別保護
62	特別保護
63	特別保護
64	特別保護
65	特別保護
66	特別保護
67	特別保護
68	特別保護
69	特別保護
70	特別保護
71	特別保護
72	特別保護
73	特別保護
74	特別保護
75	特別保護
76	特別保護
77	特別保護
78	特別保護
79	特別保護
80	特別保護
81	特別保護
82	特別保護
83	特別保護
84	特別保護
85	特別保護
86	特別保護
87	特別保護
88	特別保護
89	特別保護
90	特別保護
91	特別保護
92	特別保護
93	特別保護
94	特別保護
95	特別保護
96	特別保護
97	特別保護
98	特別保護
99	特別保護
100	特別保護



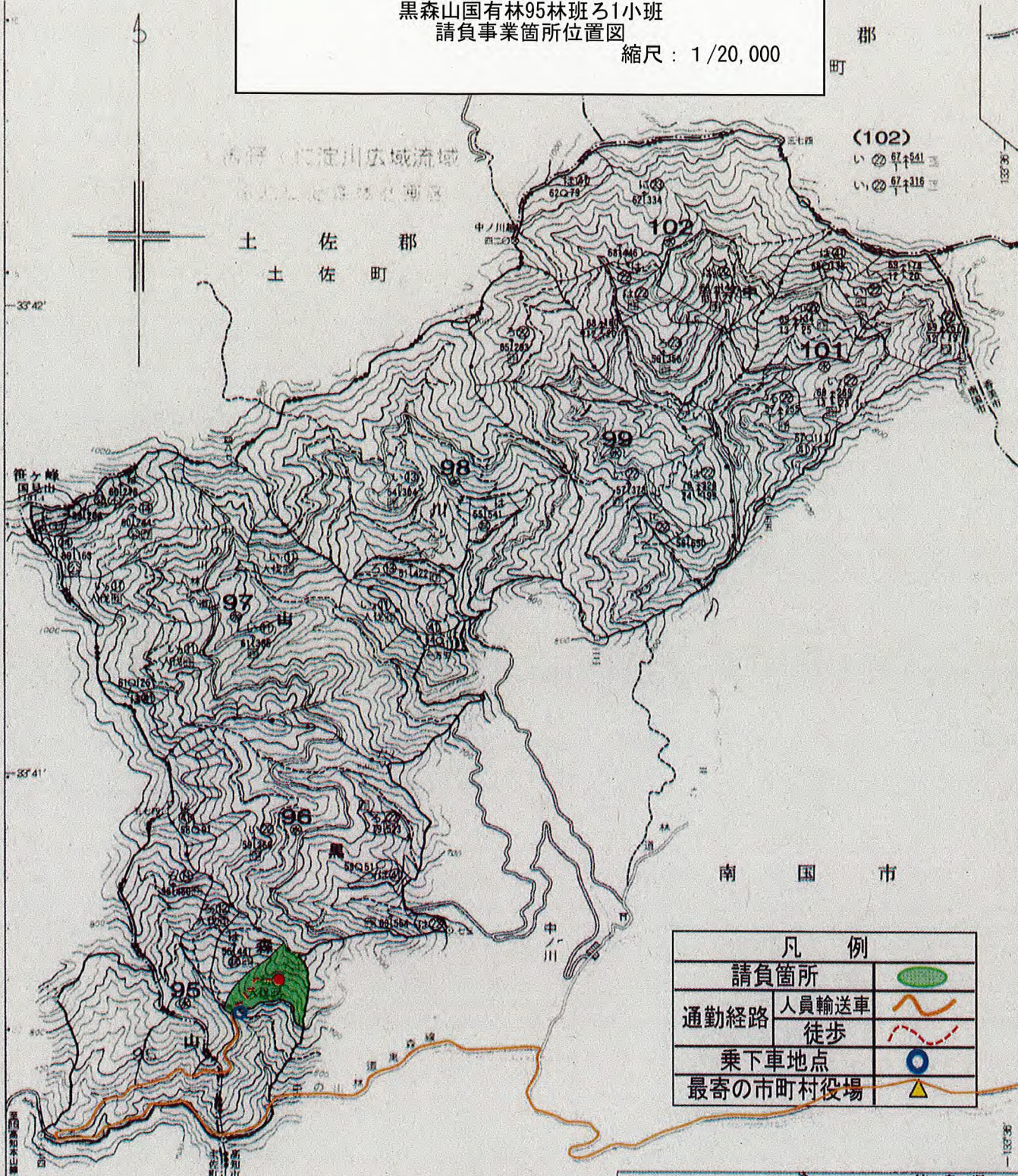
▲ 至：土佐町役場

凡例		
請負箇所	緑色の楕円	
通勤経路	人員輸送車	赤い波線
	徒歩	黒い波線
乗下車地点	青い円	
最寄の市町村役場	黄色い三角	





令和6年度  
 森林環境保全整備事業  
 下刈(筋刈)作業  
 黒森山国有林95林班ろ1小班  
 請負事業箇所位置図  
 縮尺: 1/20,000



凡例	
請負箇所	
通勤経路	人員輸送車
	徒歩
乗下車地点	
最寄の市町村役場	

▲ 至: 南国市領石支所

等高線間隔は20mとする

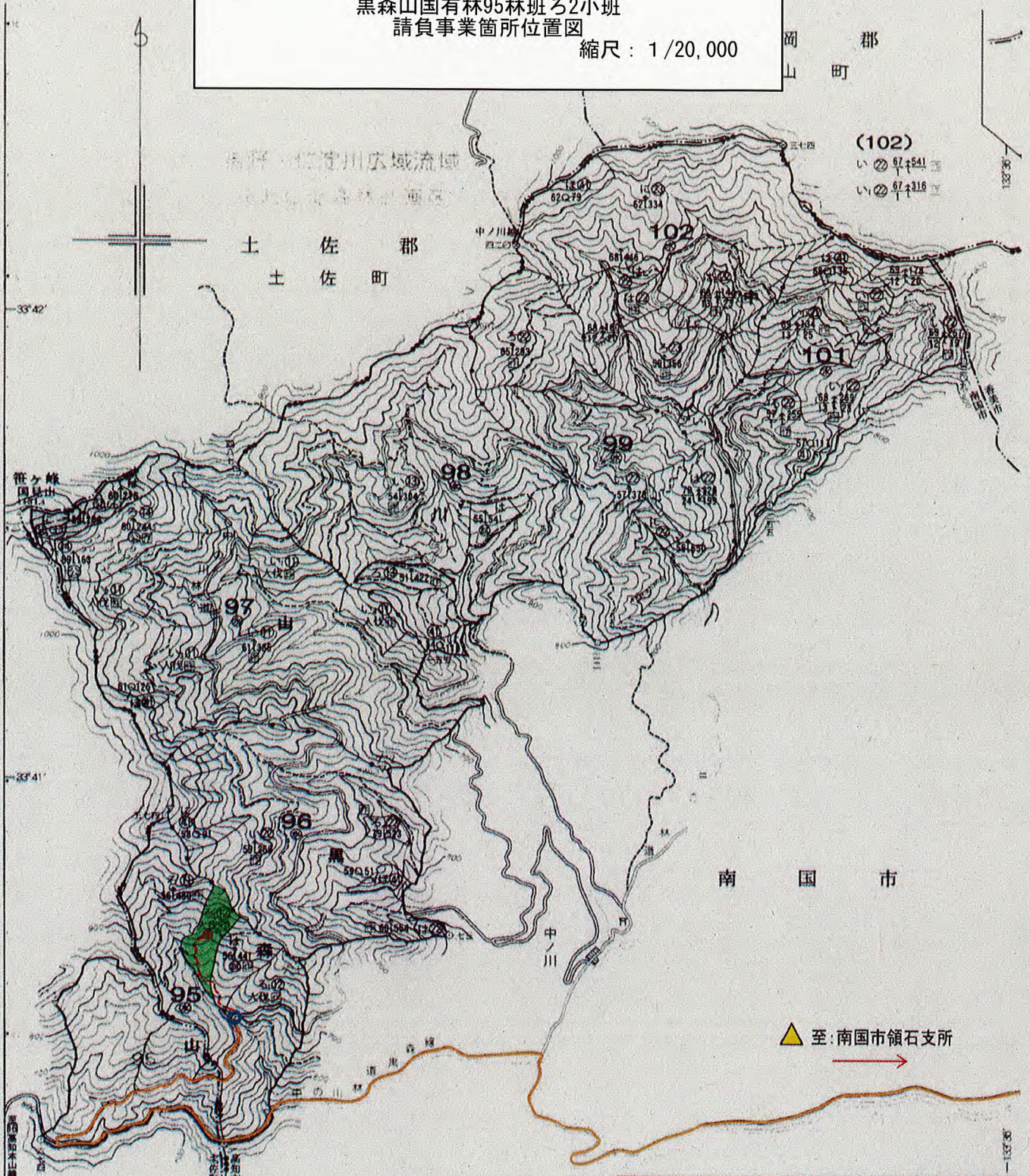
凡例





令和6年度  
 森林環境保全整備事業  
 下刈（筋刈）作業  
 黒森山国有林95林班ろ2小班  
 請負事業箇所位置図

縮尺：1/20,000

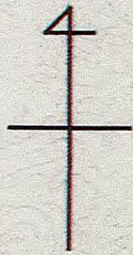


等高線間隔は20mとする

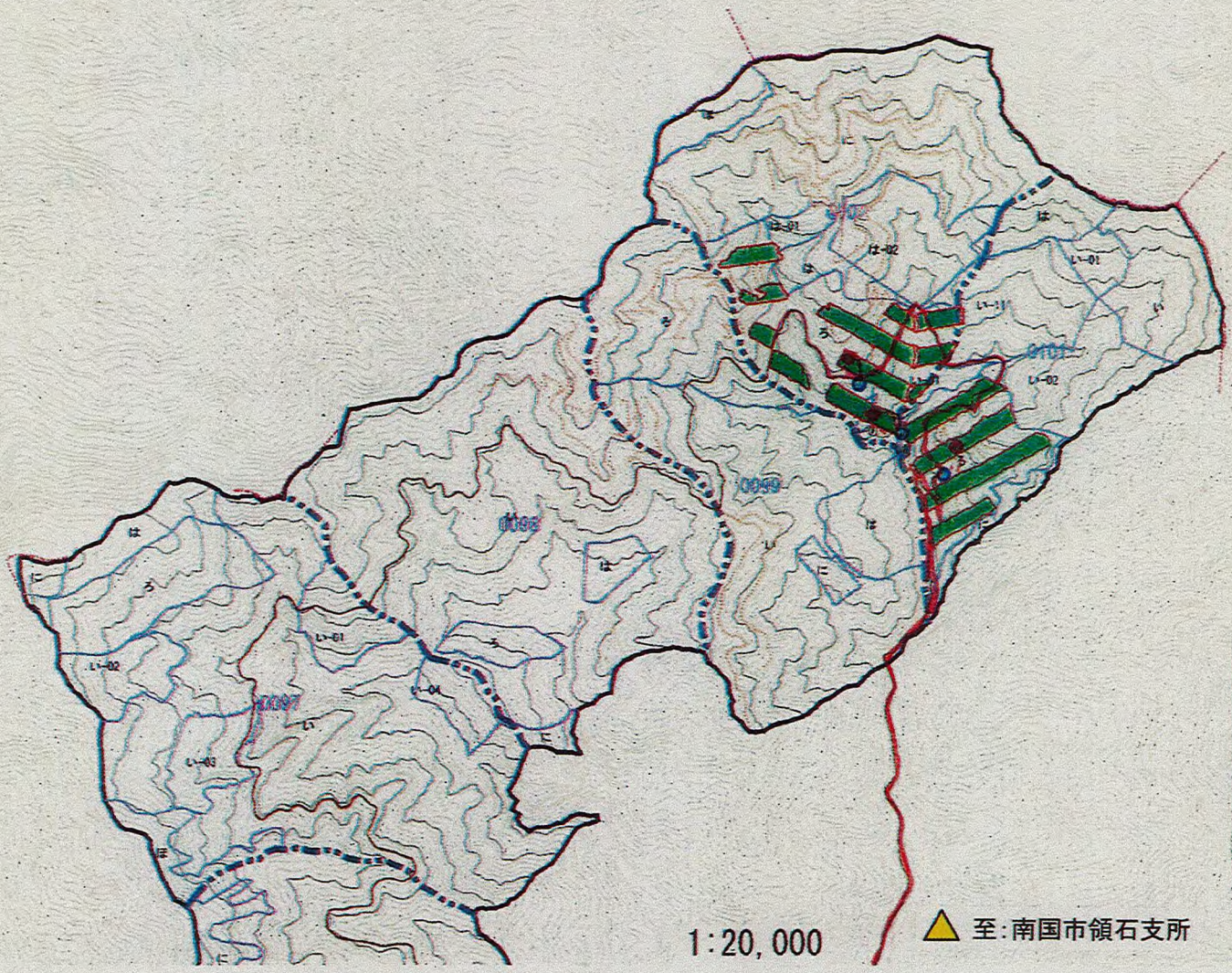
凡例	
請負箇所	
通勤経路	人員輸送車 徒歩
乗下車地点	
最寄の市町村役場	







令和6年度  
森林環境保全整備事業  
下刈（筋刈）作業  
中ノ川山国有林101林班ろ小班  
中ノ川山国有林102林班い小班  
中ノ川山国有林102林班い1小班  
中ノ川山国有林102林班ろ小班  
請負事業箇所位置図  
縮尺：1/20,000



凡		例
下刈作業箇所		
通勤経路	人員輸送道	
	徒歩	
乗下車地点		
起算点		

1:20,000

至：南国市領石支所

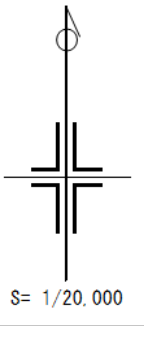


# 令和6年度 造林事業 位置図

## 北向山 国有林 116林班 ろ1小班

### 下刈作業

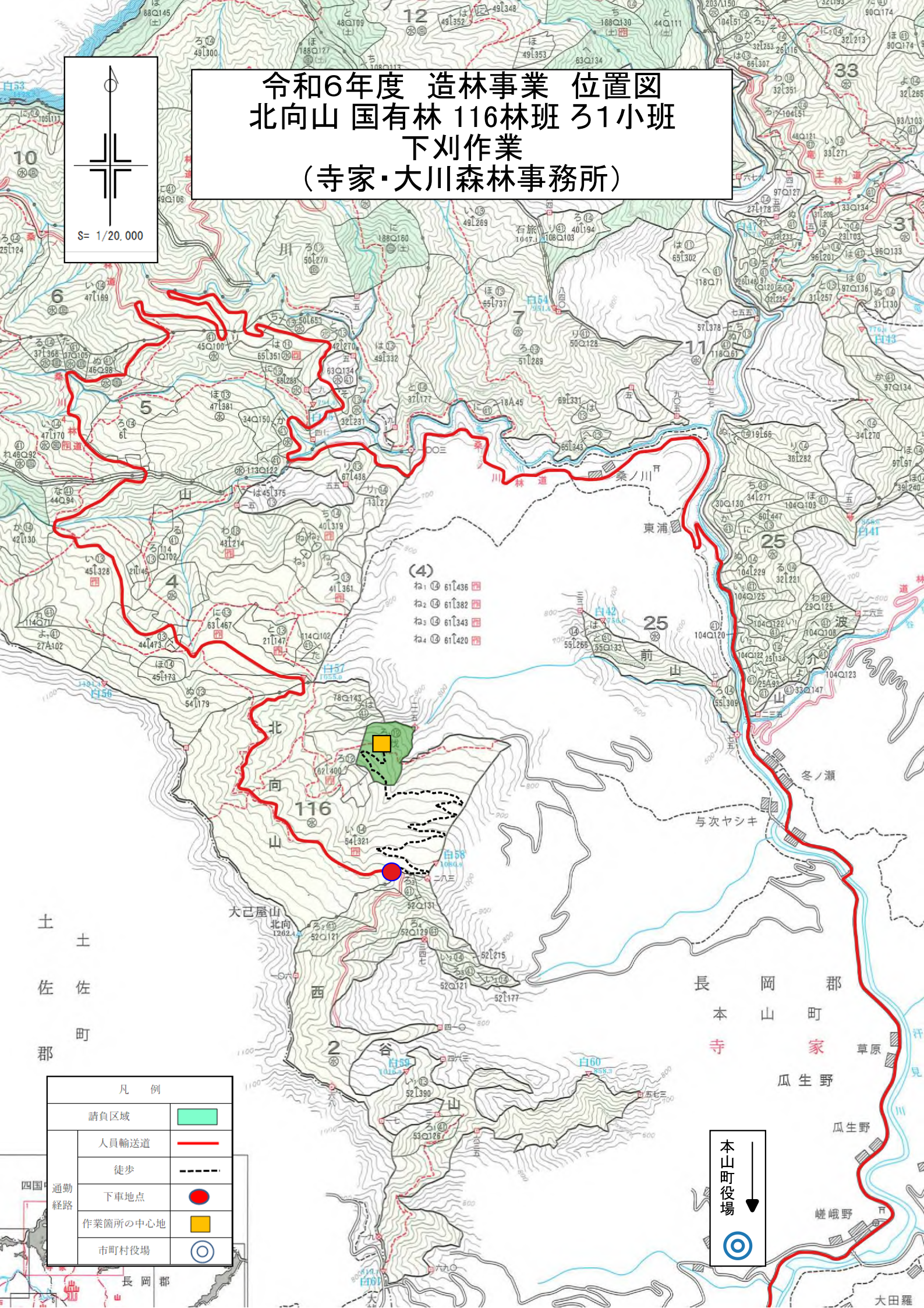
#### (寺家・大川森林事務所)



- (4)
- ね: ④ 61436
  - ね: ④ 61382
  - ね: ④ 61343
  - ね: ④ 61420

凡例	
請負区域	
人員輸送道	
徒歩	
通勤経路	
作業箇所の中心地	
市町村役場	

本山町役場

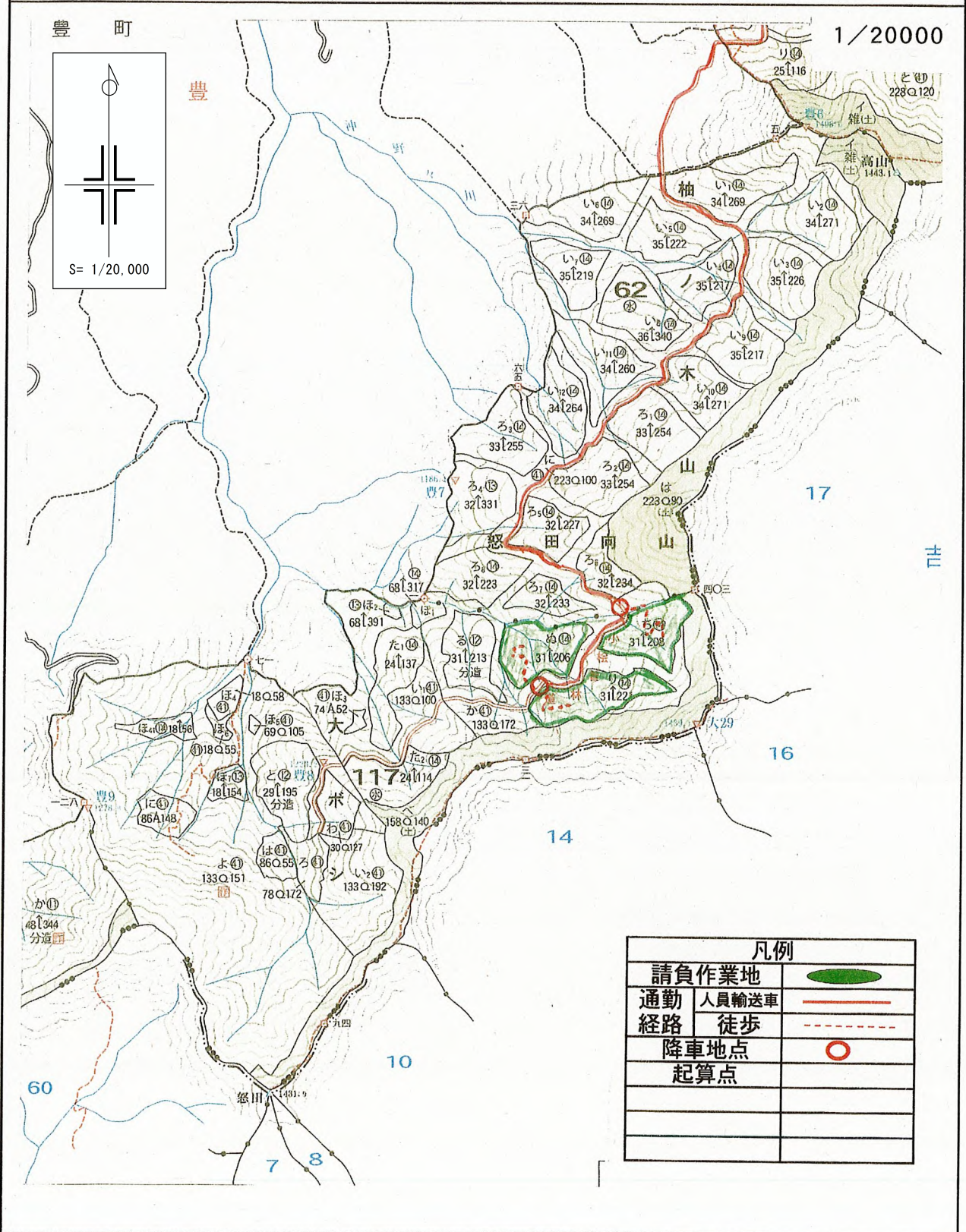




# 位置図

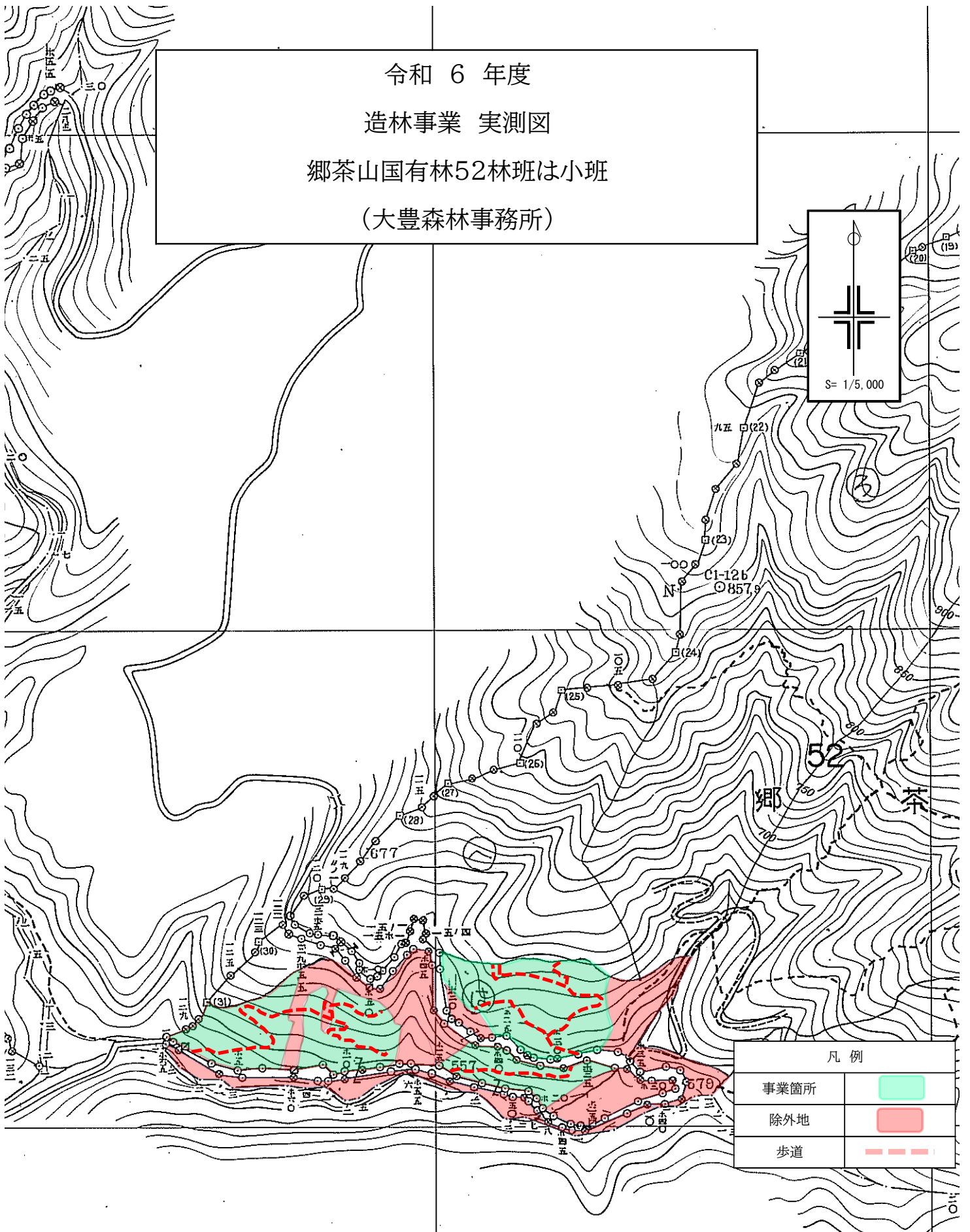
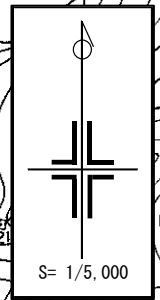
## 令和6年度 保安林総合改良整備事業 本数調整伐(A)

### 請負実行箇所 大ボシ山117林班ち・り・ぬ





令和 6 年度  
 造林事業 実測図  
 郷茶山国有林52林班は小班  
 (大豊森林事務所)



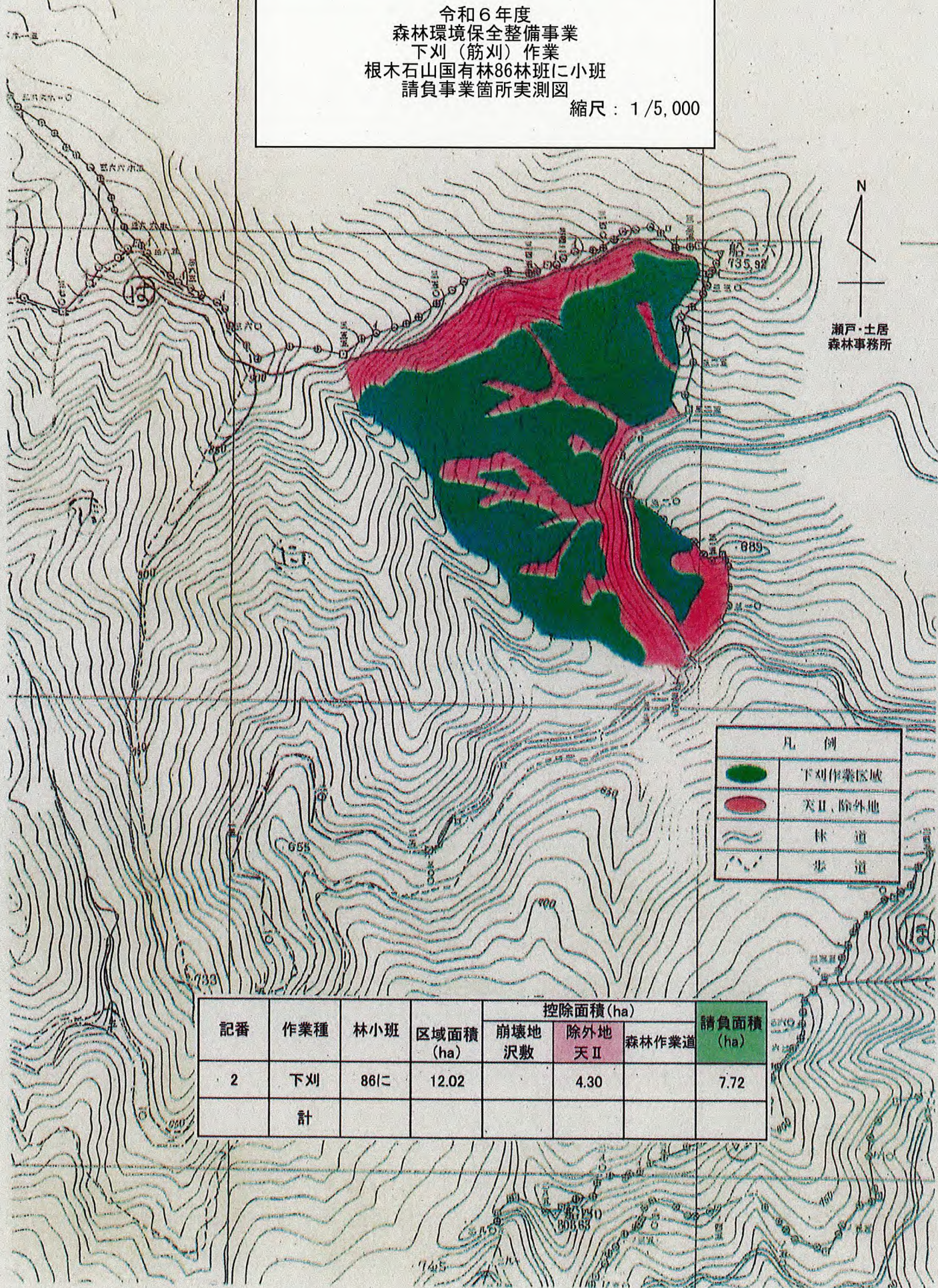
凡例	
事業箇所	<span style="display:inline-block; width:15px; height:10px; background-color:lightgreen;"></span>
除外地	<span style="display:inline-block; width:15px; height:10px; background-color:lightcoral;"></span>
歩道	<span style="display:inline-block; width:15px; border-bottom: 1px dashed red;"></span>

記番	国有林名	林小班	作業種	区域面積 (ha)	控除面積 (ha)	事業面積 (ha)	備考
					除外地		
1	郷茶山	52は	下刈	5.59	2.47	3.12	全刈



令和6年度  
 森林環境保全整備事業  
 下刈(筋刈)作業  
 根木石山国有林86林班に小班  
 請負事業箇所実測図

縮尺：1/5,000



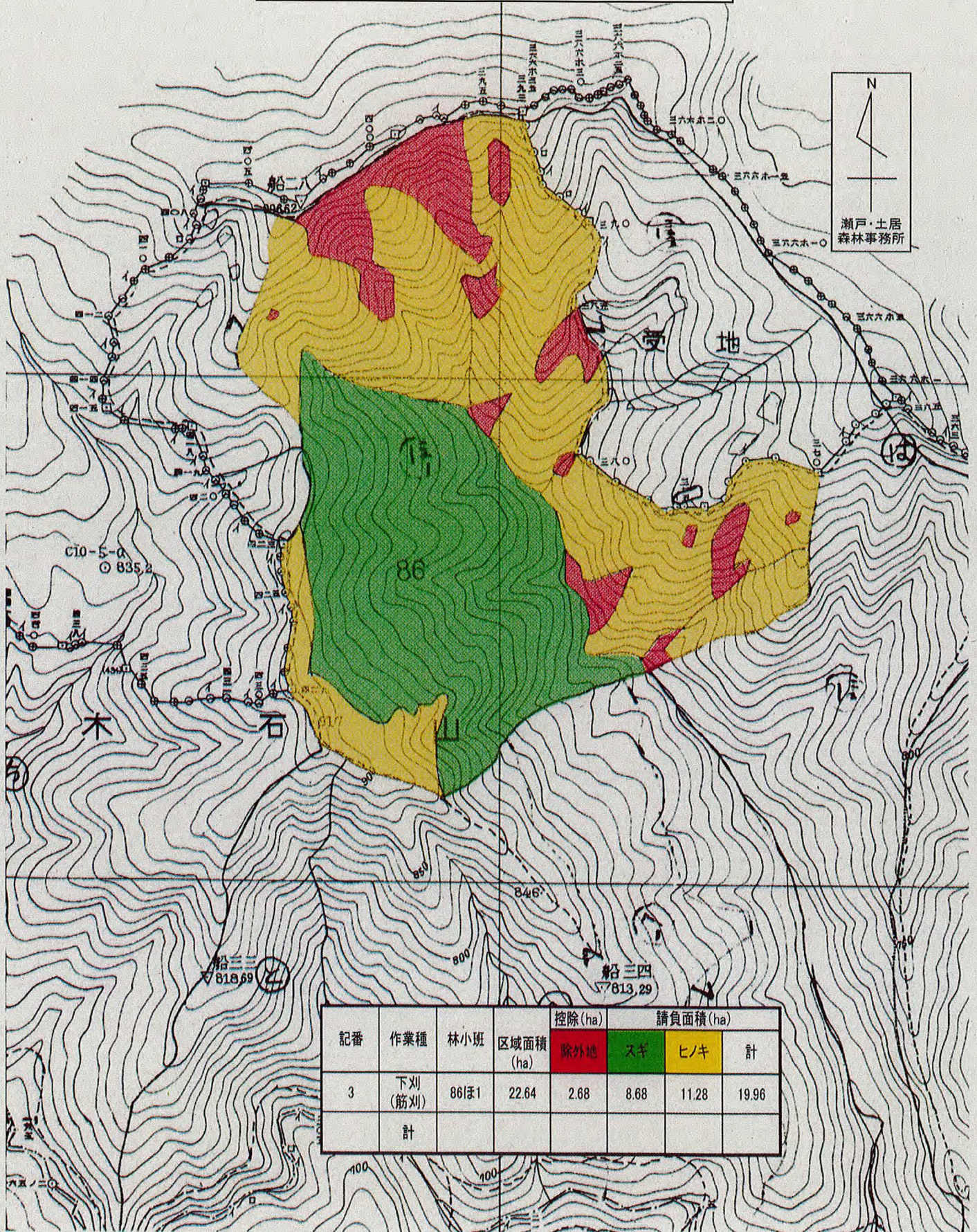
凡 例	
	下刈作業区域
	天Ⅱ、除外地
	林道
	歩道

記番	作業種	林小班	区域面積 (ha)	控除面積(ha)			請負面積 (ha)
				崩壊地 沢敷	除外地 天Ⅱ	森林作業道	
2	下刈	86に	12.02		4.30		7.72
	計						



令和6年度  
 森林環境保全整備事業  
 下刈(筋刈)作業  
 根木石山国有林86林班ほ1小班  
 請負事業箇所実測図

縮尺：1/5,000

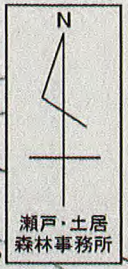
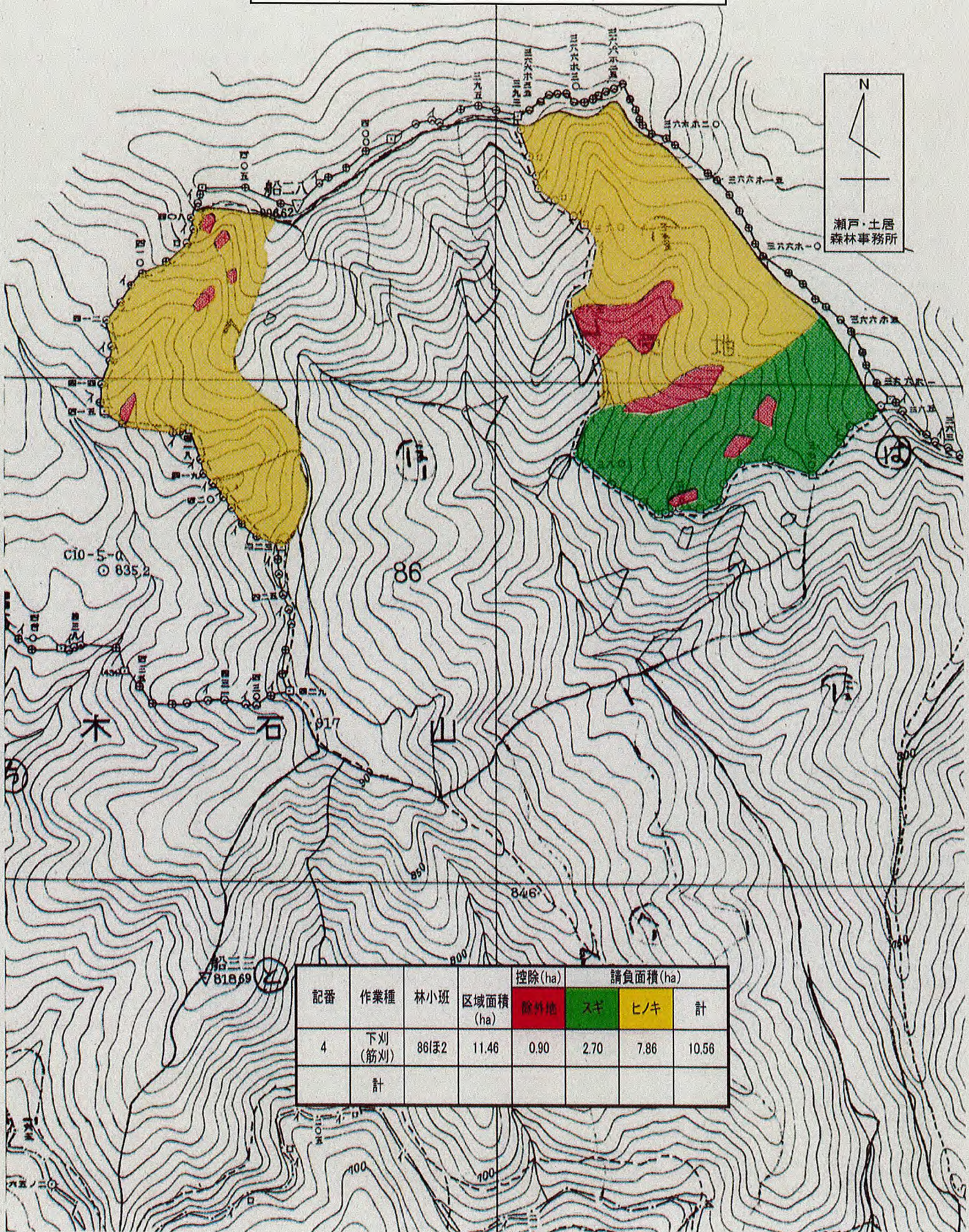


記番	作業種	林小班	区域面積 (ha)	控除(ha)		請負面積(ha)	
				除外地	スギ	ヒノキ	計
3	下刈 (筋刈)	86ほ1	22.64	2.68	8.68	11.28	19.96
	計						



令和6年度  
 森林環境保全整備事業  
 下刈(筋刈)作業  
 根木石山国有林86林班ほ2小班  
 請負事業箇所実測図

縮尺：1/5,000

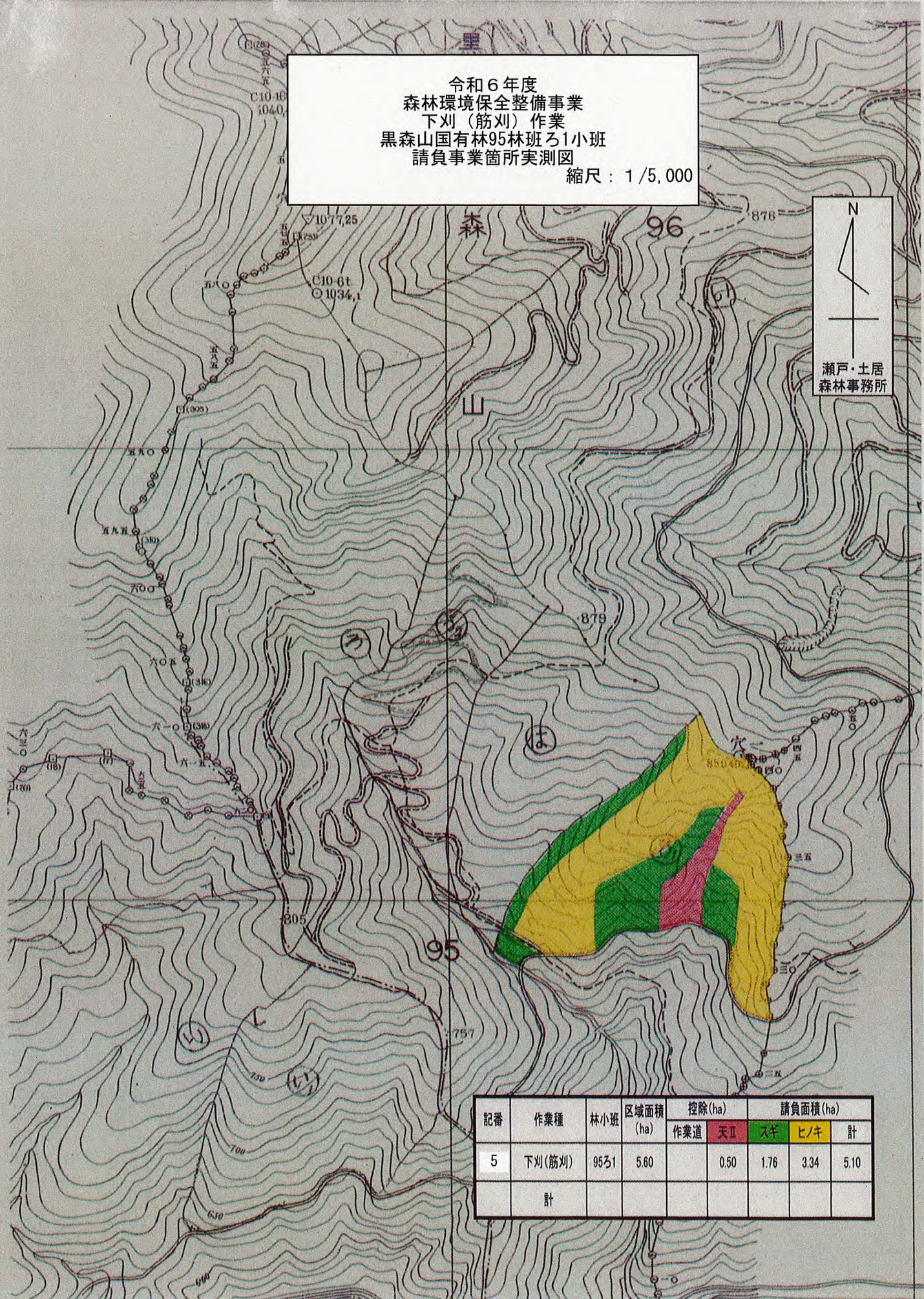
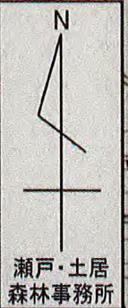


記番	作業種	林小班	区域面積 (ha)	控除(ha)		請負面積(ha)	
				除外地	スギ	ヒノキ	計
4	下刈 (筋刈)	86ほ2	11.46	0.90	2.70	7.86	10.56
	計						



令和6年度  
 森林環境保全整備事業  
 下刈(筋刈)作業  
 黒森山国有林95林班ろ1小班  
 請負事業箇所実測図

縮尺：1/5,000



記番	作業種	林小班	区域面積 (ha)	控除(ha)			請負面積(ha)	
				作業道	天II	スギ	ヒノキ	計
5	下刈(筋刈)	95ろ1	5.60		0.50	1.76	3.34	5.10
	計							







令和6年度  
 森林環境保全整備事業  
 下刈(筋刈)作業  
 中ノ川山国有林101林班ろ小班  
 中ノ川山国有林102林班い小班  
 中ノ川山国有林102林班い1小班  
 中ノ川山国有林102林班ろ小班  
 請負事業箇所実測図

縮尺：1/5,000

い-01

い-11

0101

い-02





い-01

い-01

ろ

に

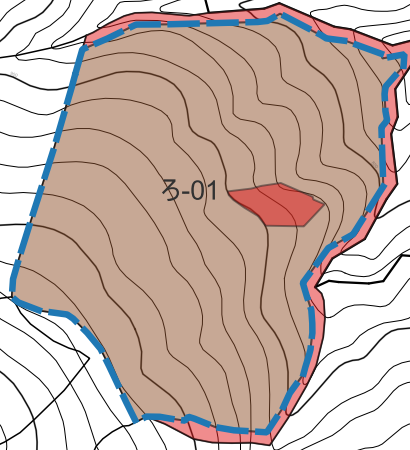
記番	作業種	林小班	区域面積 (ha)	控除(ha)			請負面積(ha)		
				森林作業道外	沢敷	除外地	スギ	ヒノキ	計
7	下刈(筋刈)	101ろ	14.56	0.42	0.33	8.30	5.51		5.51
8	下刈(筋刈)	102い	0.34	0.03	0.04	0.10	0.17		0.17
9	下刈(筋刈)	102い1	0.94	0.02	0.05	0.80	0.27		0.27
10	下刈(筋刈)	102ろ	20.74	0.27	0.30	13.34	3.07	3.76	6.83

凡 例	
	スギ下刈区域
	ヒノキ下刈区域
	天 II
	林 道

1:5,000

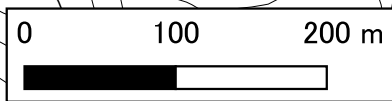


令和6年度 造林請負事業 実測図  
 北向山国有林116林班ろ1小班  
 寺家・大川森林事務所



**凡例**

事業区域	<span style="display:inline-block; width:15px; height:15px; background-color: #8B4513; border: 1px solid black;"></span>
除外地	<span style="display:inline-block; width:15px; height:15px; background-color: #E31A1C; border: 1px solid black;"></span>
防護柵点検	<span style="display:inline-block; width:15px; height:15px; border: 2px dashed blue;"></span>



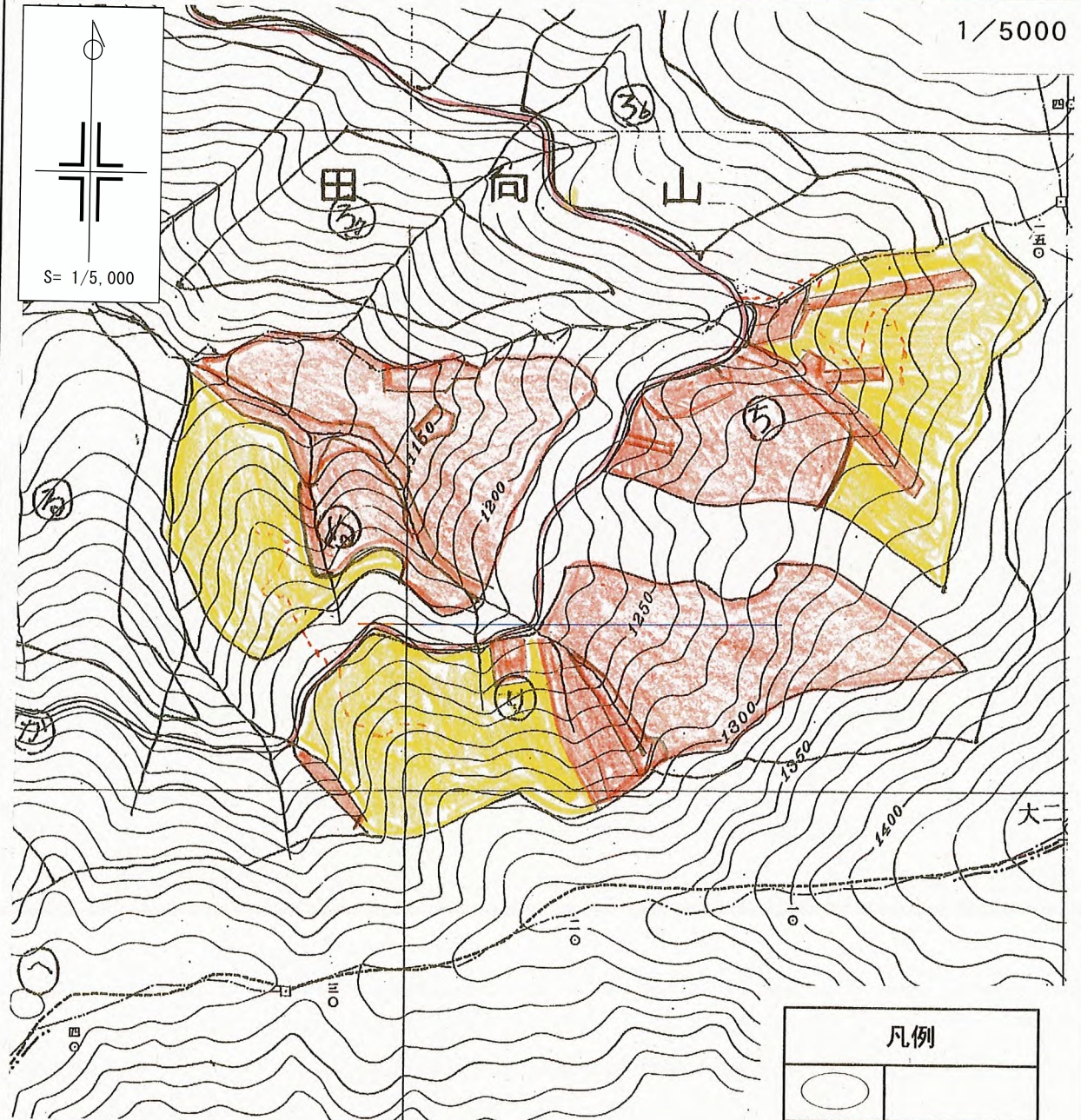
記番	国有林名	林小班	作業種	区域面積 (ha)	控除面積 (ha)		備考
					除外地	事業面積 (ha)	
11	北向山	116ろ1	下刈	5.29	0.41	4.88	全刈
11	北向山	116ろ1	防護柵 点検			1.00km	1回



# 実測図

## 令和6年度 保安林総合改良整備事業 本数調整伐(A)

請負実行箇所 大ボシ山117林班ち・り・ぬ



記番	作業種	林小班	区域面積	控除面積		請負面積	備考
				除地			
1	本数調整伐(A)	117ち	4.64	2.13		2.51	ヒノキ
2	本数調整伐(A)	117り	5.35	2.99		2.36	ヒノキ
3	本数調整伐(A)	117ぬ	5.3	3.44		1.86	ヒノキ

	ヒノキ
	除地
	林道
	歩道