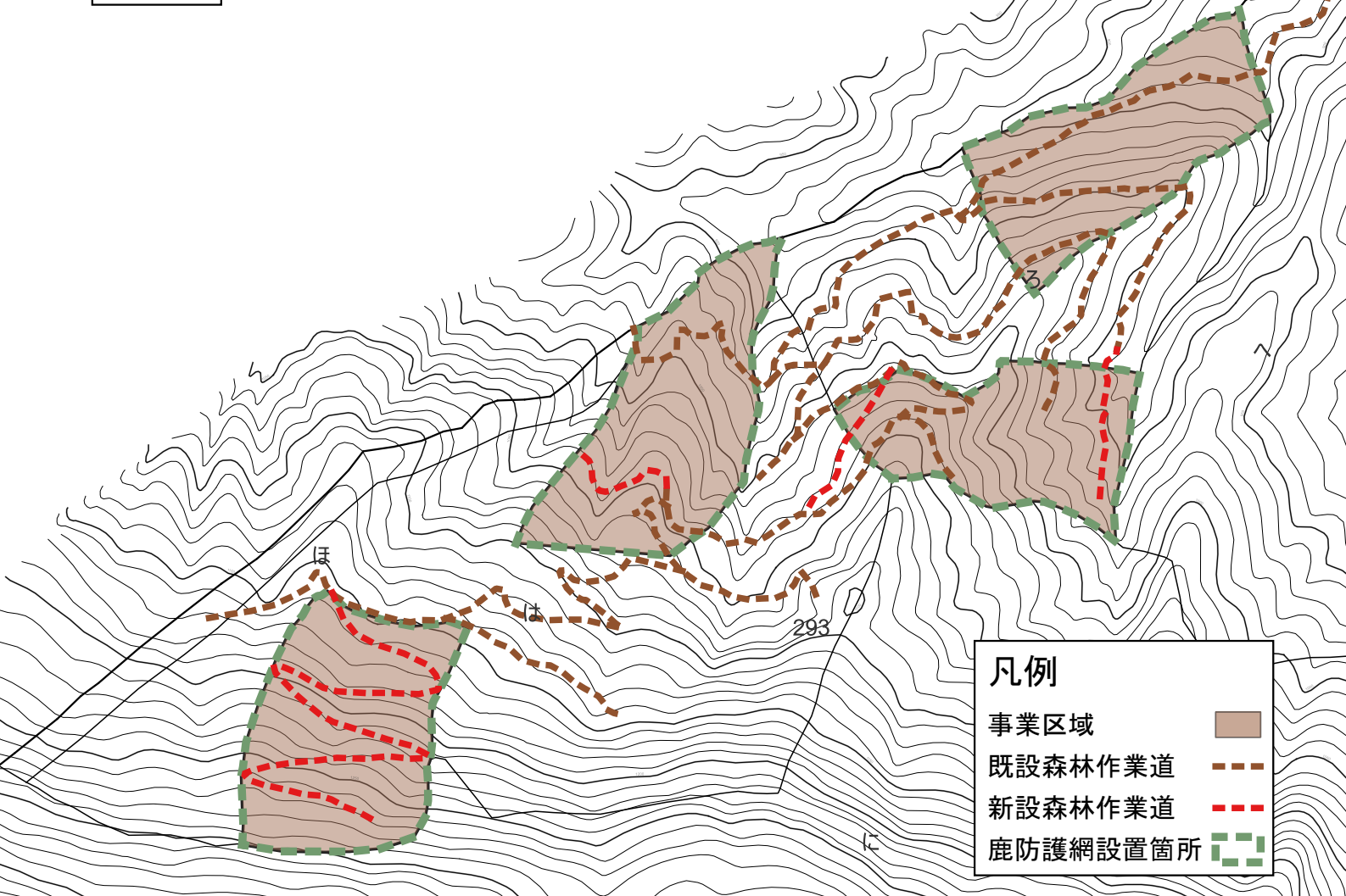


令和6年度 造林請負事業 実測図
 長谷国有林293林班ろ小班
 黒滝山国有林293林班は小班
 宮ヶ平・池川森林事務所



- 凡例**
- 事業区域
 - 既設森林作業道
 - 新設森林作業道
 - 鹿防護網設置箇所

記番	国有林名	林小班	作業種	区域面積 (ha)	控除面積(ha)			事業面積 (ha)	事業数量	備考
					既設森林 作業道	新設森林 作業道	除外地			
5	長谷	293ろ	地拵	8.76	0.39	0.05	4.04	4.28		筋刈・普通筋置
6	黒滝山	293は	地拵	16.96	0.42	0.25	11.35	4.94		筋刈・普通筋置
5	長谷	293ろ	植付	8.76	0.39	0.05	4.04	4.28	8,132 本	1ha当たり ヒノキ1900本植
6	黒滝山	293は	植付	16.96	0.42	0.25	11.35	4.94	9,386 本	1ha当たり ヒノキ1900本
	長谷	293ろ	鹿防護網設置						1.60km	L字型防護網
	黒滝山	293は	鹿防護網設置						1.70km	L字型防護網

