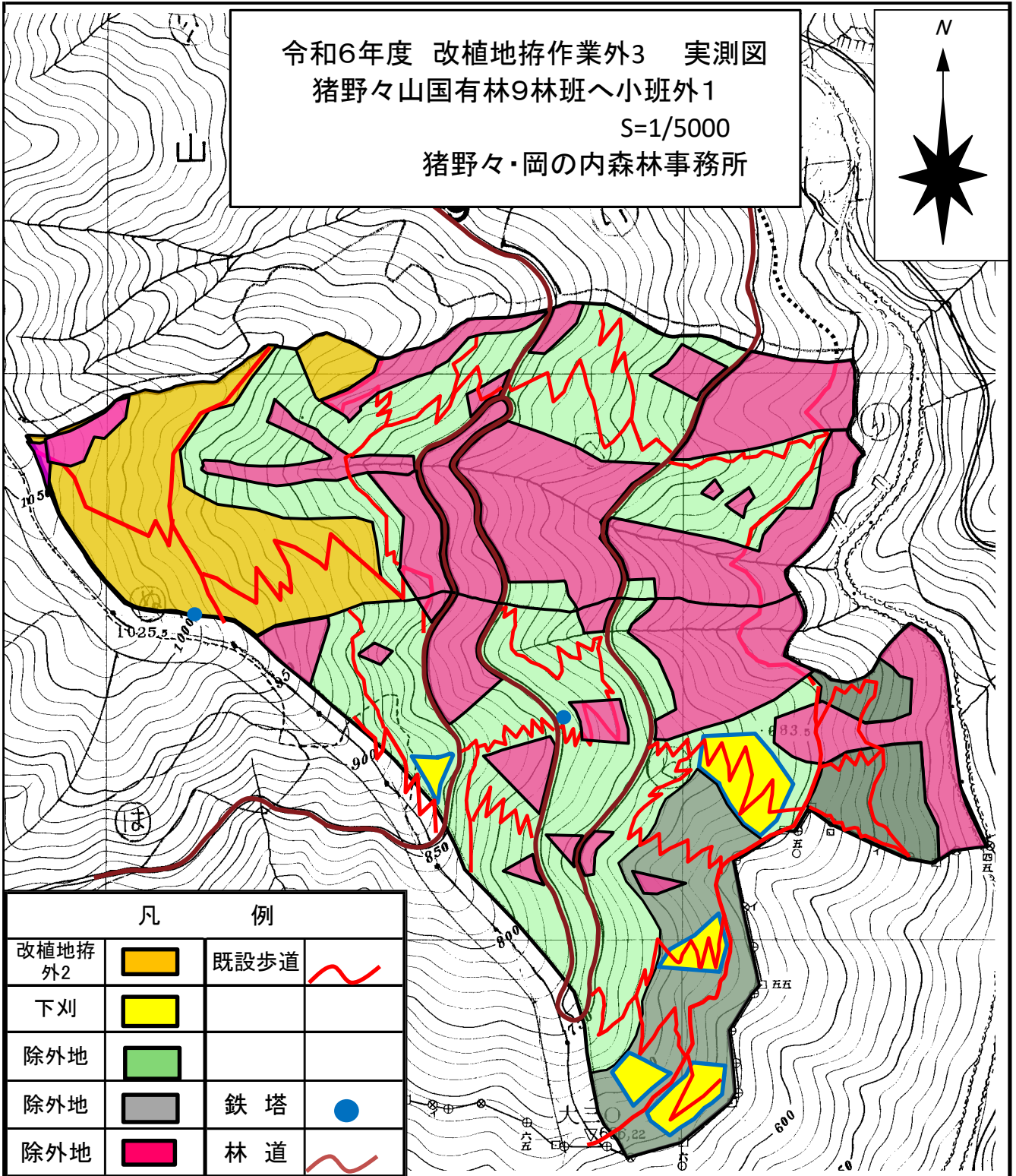


令和6年度 改植地拵作業外3 実測図
 猪野々山国有林9林班へ小班外1
 S=1/5000
 猪野々・岡の内森林事務所



凡 例	
改植地拵外2	既設歩道
下刈	
除外地	
除外地	鉄塔
除外地	林道

記 番 別 内 訳 表 (改 植 ・ 下 刈)

記番	作業種	林小班	区域				控除区域	請負	地拵	ヒノキ		スギ		計		備考
			面積	天II	除外地	計				面積・距離	面積	面積	本数	面積	本数	
			ha	ha	ha	ha	ha・m・本	ha	ha	本			ha	本		
	改植地拵	9へ	15.11	0	11.43	11.43	3.68	3.68	3.68							
	改植植付	9へ	15.11	0	11.43	11.43	3.68	3.68	3.68	5,520			3.68	5,520	ha/1,500本	
	単木保護設置	9へ					5,520									
	計		15.11	0	11.43	11.43	3.68	3.68	3.68	5,520			3.68	5,520		
	下刈	9と	14.62	0	13.61	13.61	1.01						1.01			
	計		14.62		13.61	13.61	1.01						1.01			