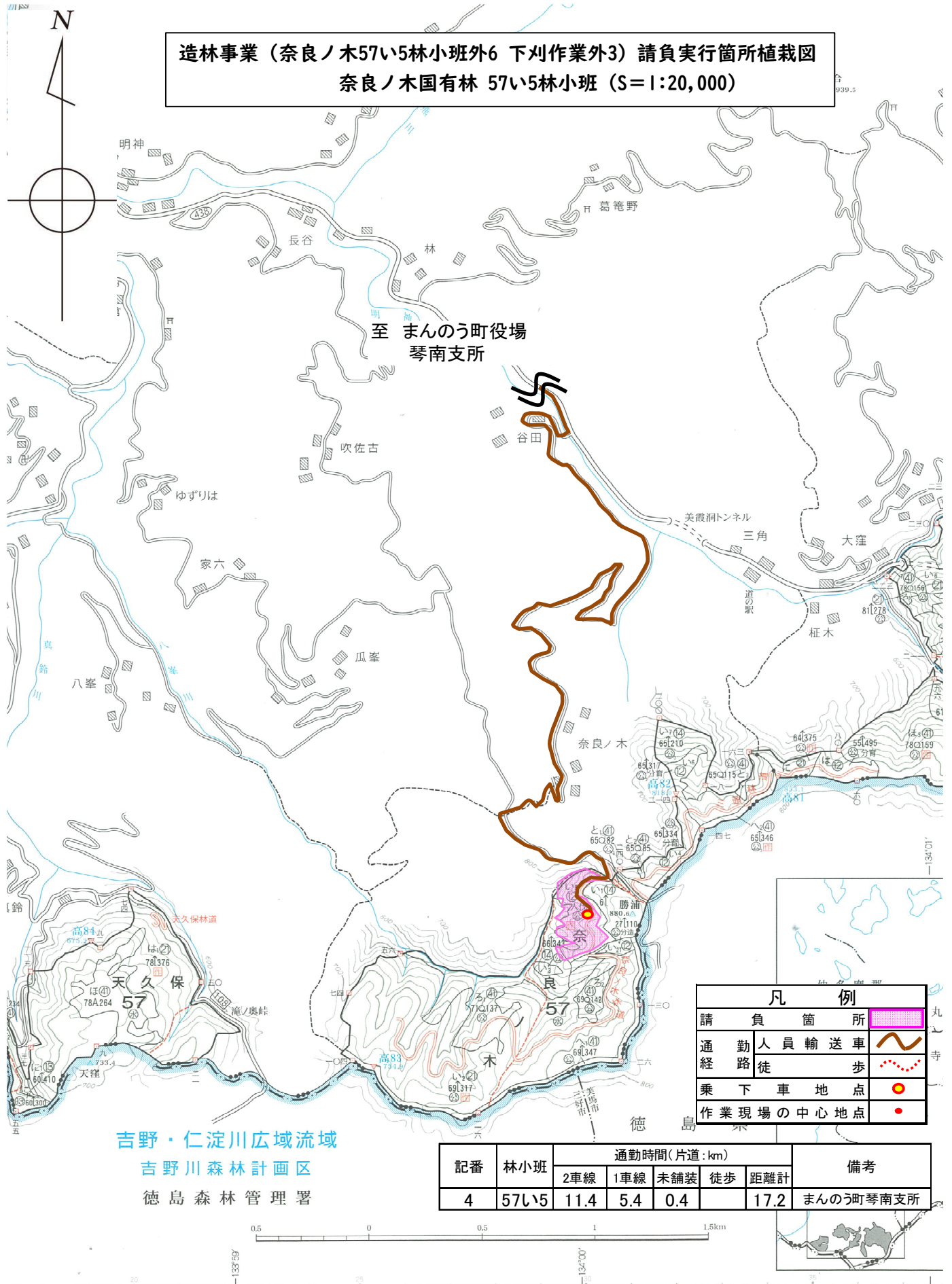


造林事業（奈良ノ木57い5林小班外6 下刈作業外3）請負実行箇所植栽図
 奈良ノ木国有林 57い5林小班 (S=1:20,000)

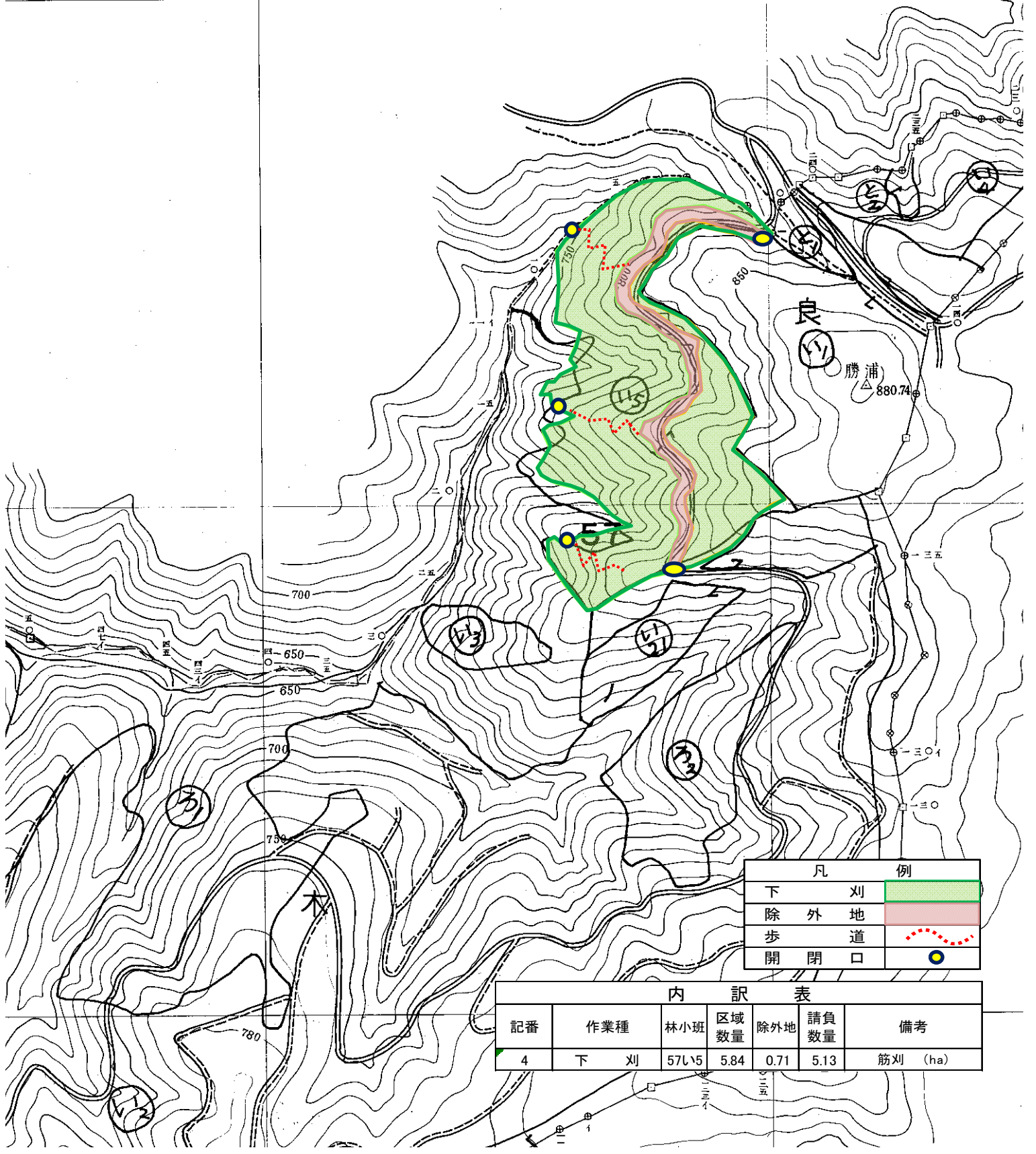
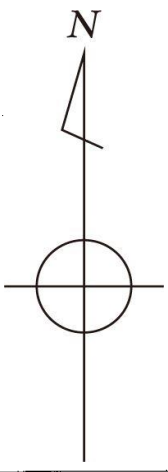


吉野・仁淀川広域流域
 吉野川森林計画区
 徳島森林管理署

凡 例	
請 負 箇 所	
通 勤 人 員 輸 送 車 経 路	
徒 歩	
乗 下 車 地 点	
作 業 現 場 の 中 心 地 点	

記番	林小班	通勤時間(片道: km)					備考
		2車線	1車線	未舗装	徒歩	距離計	
4	57い5	11.4	5.4	0.4		17.2	まんのう町琴南支所

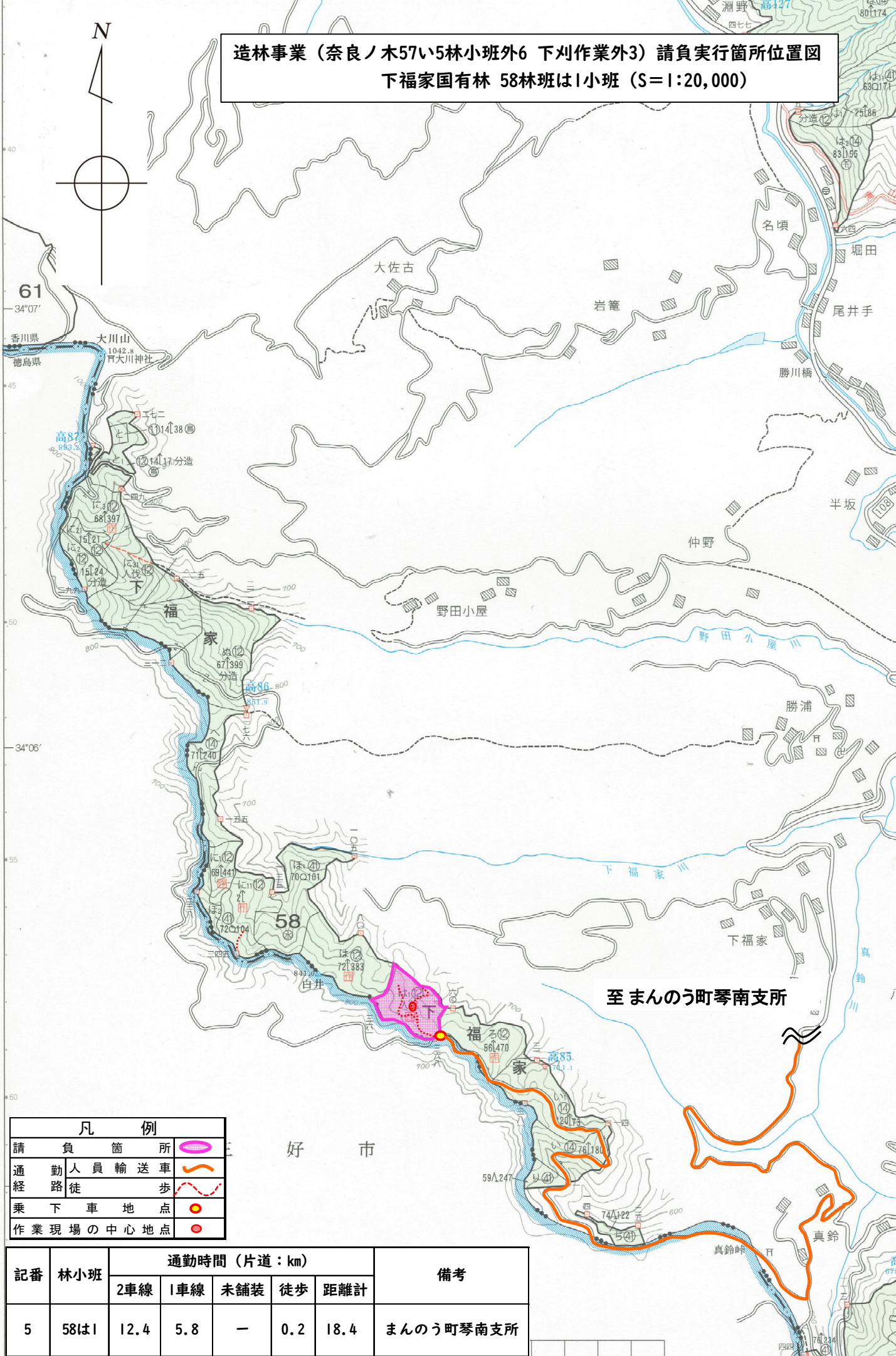
造林事業（奈良ノ木57い5林小班外6 下刈作業外3）請負実行箇所実測図
 奈良ノ木国有林 57い5林小班 (S=1:5,000)



凡 例	
下 刈	
除 外 地	
歩 道	
開 閉 口	

内 訳 表						
記番	作業種	林小班	区域数量	除外地	請負数量	備考
4	下 刈	57い5	5.84	0.71	5.13	筋刈 (ha)

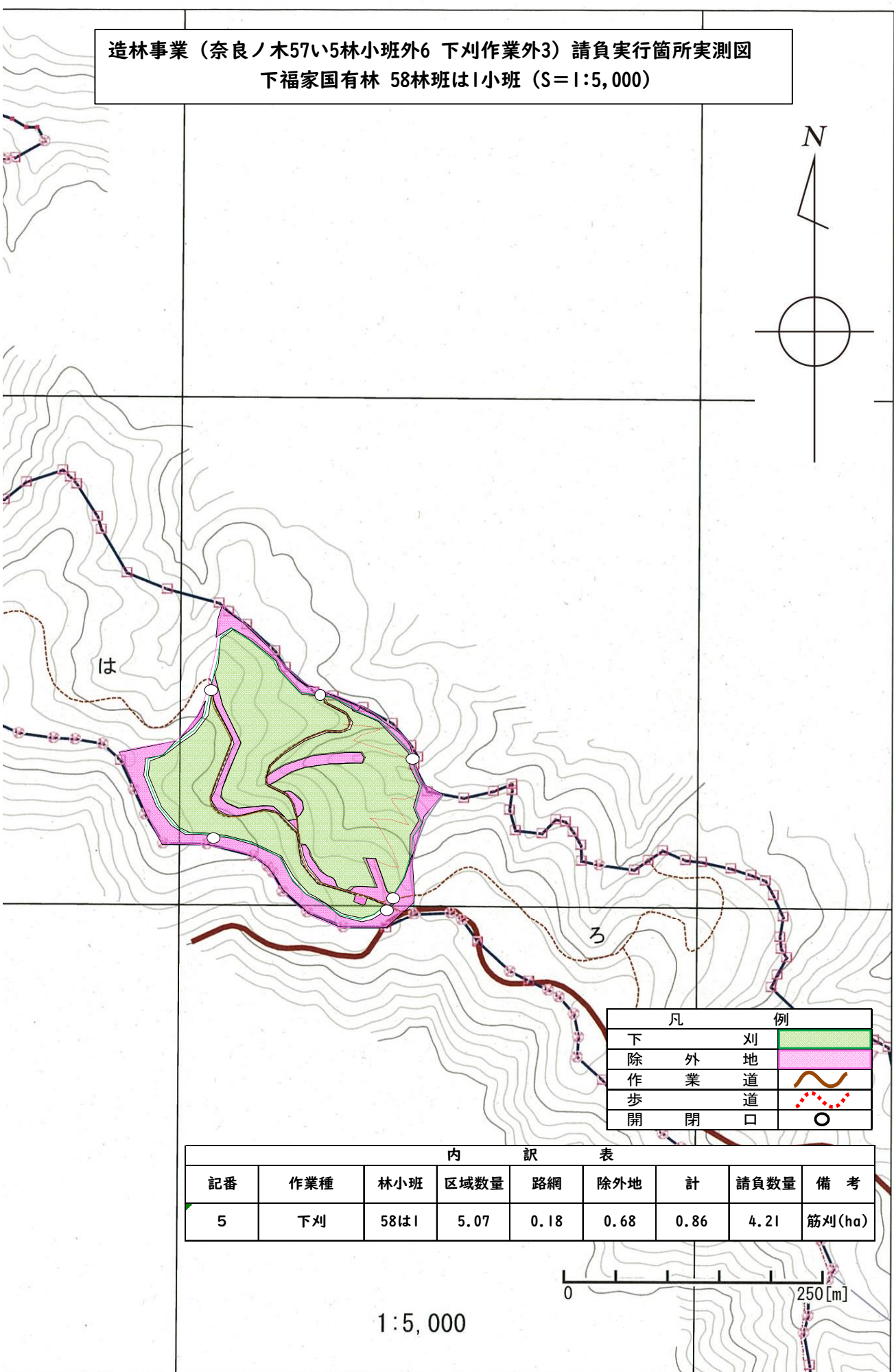
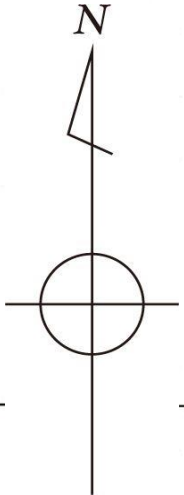
造林事業（奈良ノ木57い5林小班外6 下列作業外3）請負実行箇所位置図
 下福家国有林 58林班は1小班（S=1:20,000）



凡 例	
請 負 箇 所	
通 勤 人 員 輸 送 車	
経 路 徒 歩	
乗 下 車 地 点	
作 業 現 場 の 中 心 地 点	

記 番	林 小 班	通 勤 時 間 (片 道 : km)					備 考
		2車線	1車線	未舗装	徒歩	距離計	
5	58は1	12.4	5.8	—	0.2	18.4	まんのう町琴南支所

造林事業（奈良ノ木57い5林小班外6 下刈作業外3）請負実行箇所実測図
 下福家国有林 58林班は1小班（S=1:5,000）



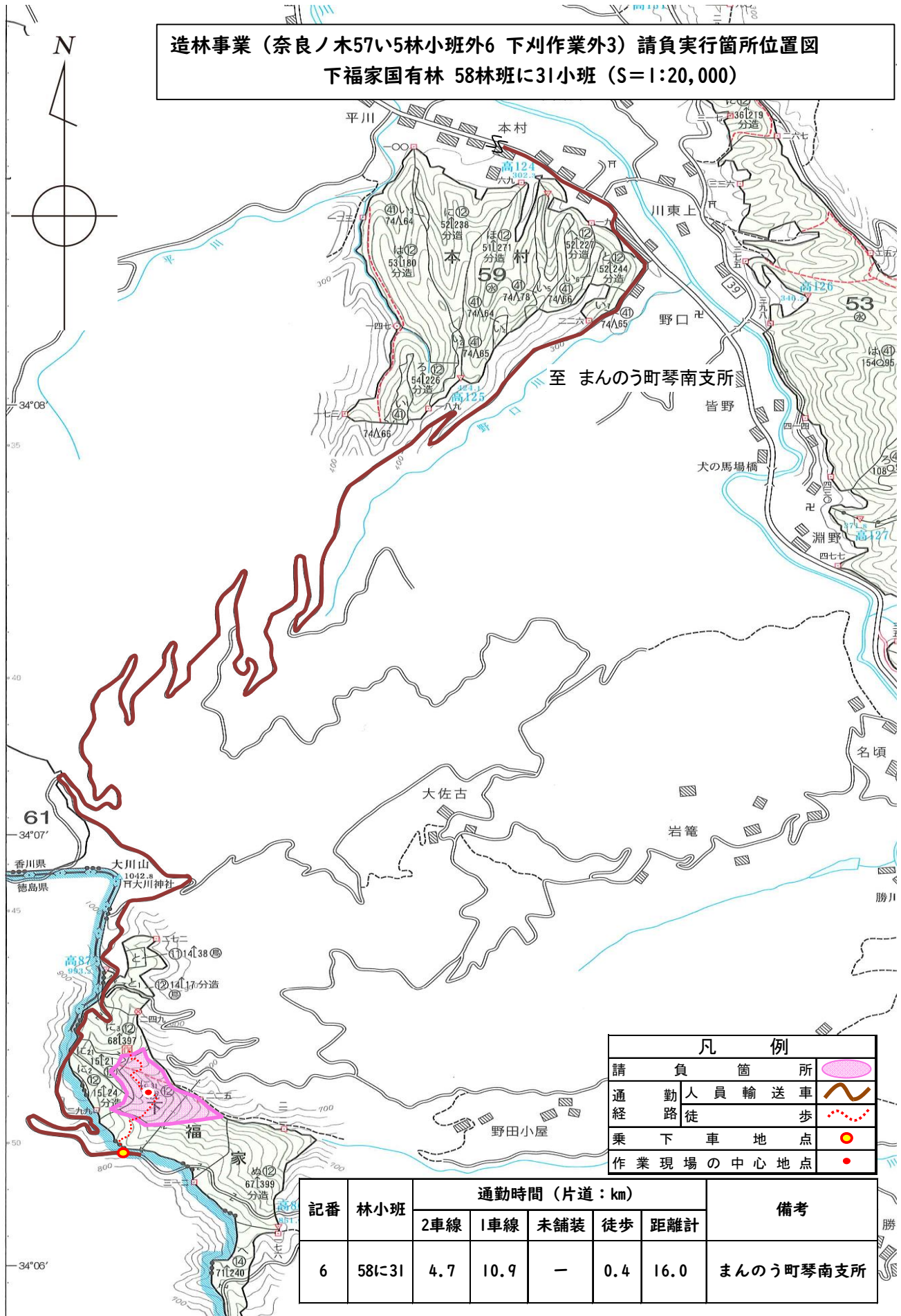
凡	例
下刈	
除外地	
作業道	
歩道	
閉口	

内 訳 表								
記番	作業種	林小班	区域数量	路網	除外地	計	請負数量	備 考
5	下刈	58は1	5.07	0.18	0.68	0.86	4.21	筋刈(ha)



1:5,000

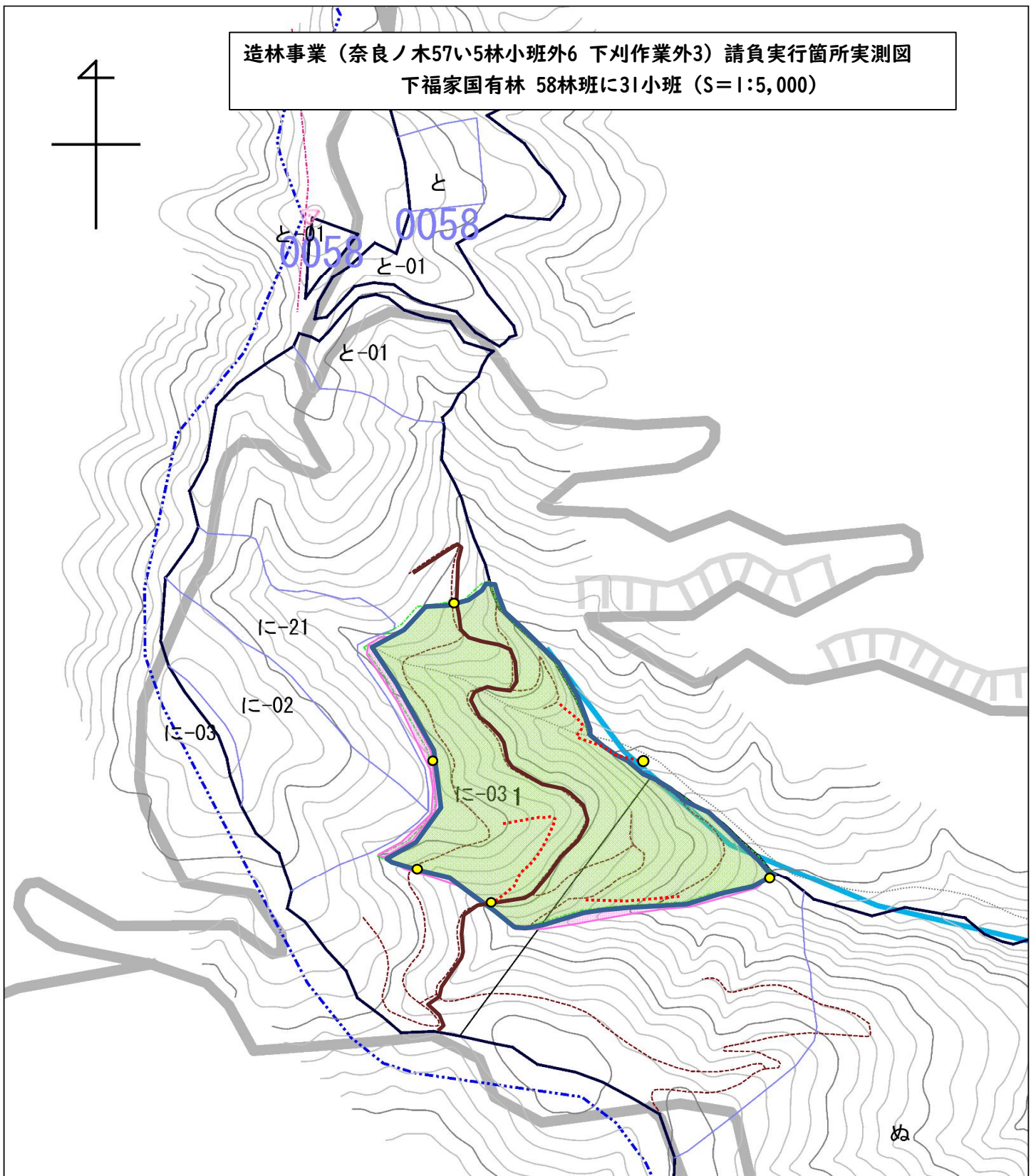
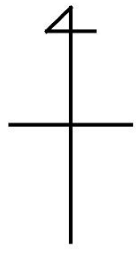
造林事業（奈良ノ木57い5林小班外6 下刈作業外3）請負実行箇所位置図
 下福家国有林 58林班に31小班（S=1:20,000）



凡 例	
請 負 箇 所	
通 勤 人 員 輸 送 車	
経 路 徒 歩	
乗 下 車 地 点	
作 業 現 場 の 中 心 地 点	

記番	林小班	通勤時間（片道：km）					備考
		2車線	1車線	未舗装	徒歩	距離計	
6	58に31	4.7	10.9	—	0.4	16.0	まんのう町琴南支所

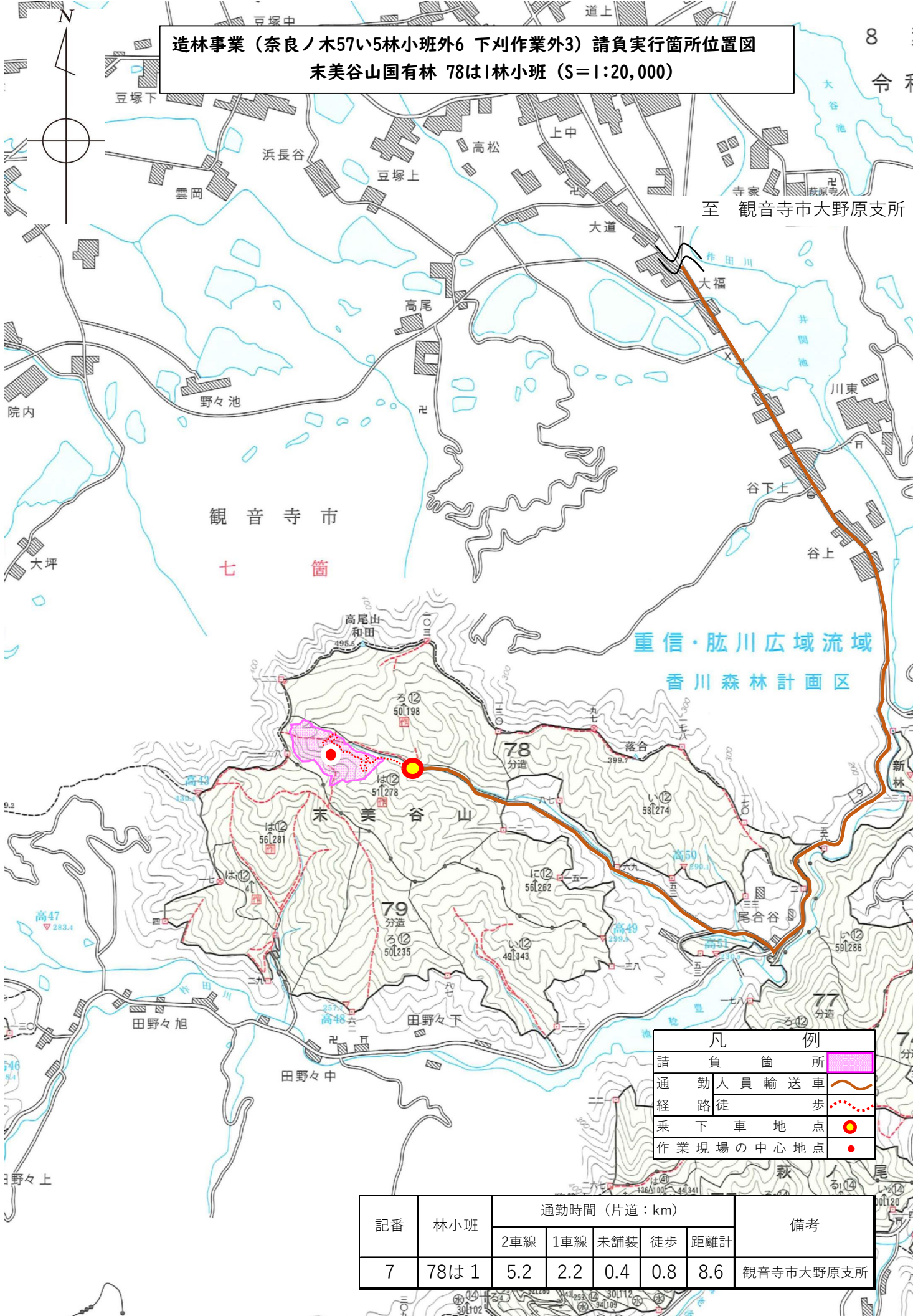
造林事業（奈良ノ木57い5林小班外6 下刈作業外3）請負実行箇所実測図
 下福家国有林 58林班に31小班（S=1:5,000）



凡 例	
請負区域	
森林作業道	
歩道	
開閉口	
除外地	

内 訳 表								
記番	作業種	林小班	区域数量	路網	除外地	計	請負数量	備 考
6	下刈	58に31	6.63	0.14	0.34	0.48	6.15	全刈(ha)

造林事業（奈良ノ木57い5林小班外6 下列作業外3）請負実行箇所位置図
末美谷山国有林 78は1林小班（S=1:20,000）

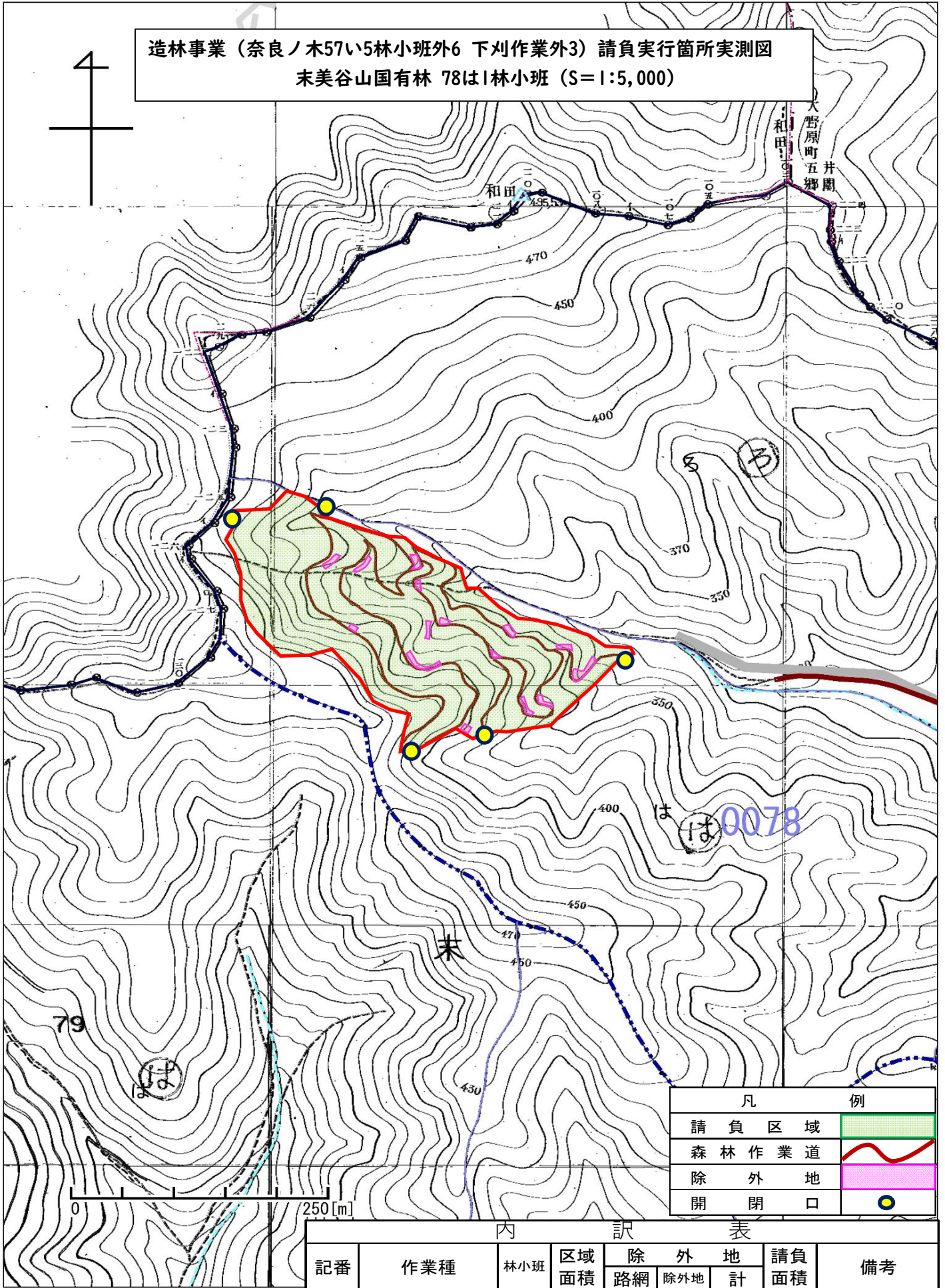


重信・肱川広域流域
香川森林計画区

凡 例	
請 負 箇 所	
通 勤 人 員 輸 送 車 経 路	
徒 歩 経 路	
乗 下 車 地 点	
作 業 現 場 の 中 心 地 点	

記番	林小班	通勤時間（片道：km）					備考
		2車線	1車線	未舗装	徒歩	距離計	
7	78は1	5.2	2.2	0.4	0.8	8.6	観音寺市大野原支所

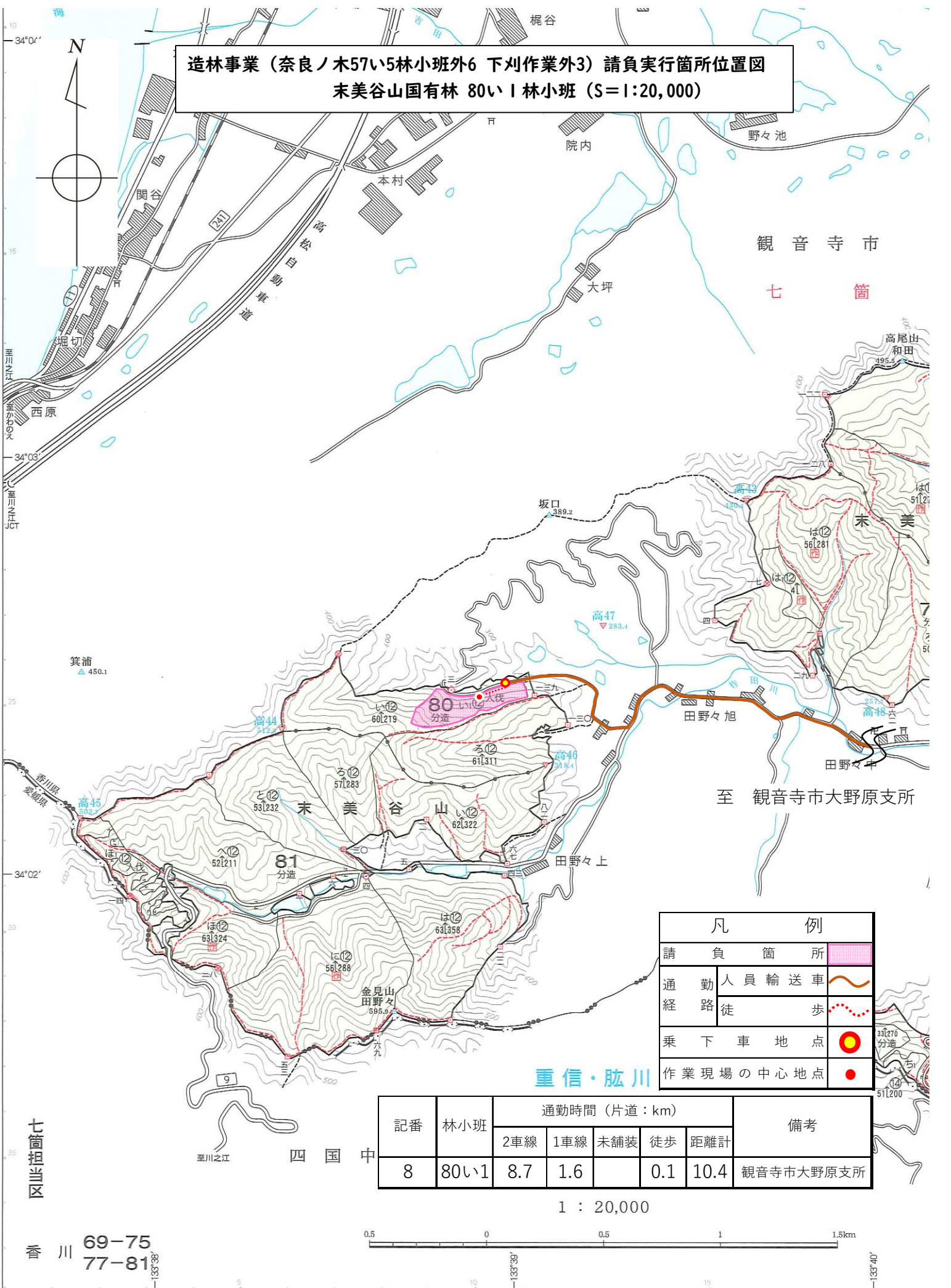
造林事業（奈良ノ木57い5林小班外6 下刈作業外3）請負実行箇所実測図
末美谷山国有林 78は1林小班（S=1:5,000）



凡 例	
請負区域	
森林作業道	
除外地	
開閉口	

内 訳 表								
記番	作業種	林小班	区域面積	除外地			請負面積	備考
				路網	除外地	計		
7	下刈	78は1	5.15	0.52	0.21	0.73	4.42	全刈 (ha)

造林事業（奈良ノ木57い5林小班外6 下刈作業外3）請負実行箇所位置図
 末美谷山国有林 80い1林小班（S=1:20,000）



観音寺市
七箇

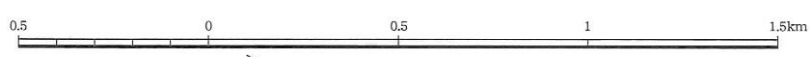
至 観音寺市大野原支所

凡 例	
請 負 箇 所	
通 勤 経 路	人員輸送車
	徒 歩
乗 下 車 地 点	
作業現場の中心地点	

記番	林小班	通勤時間（片道：km）					備考
		2車線	1車線	未舗装	徒歩	距離計	
8	80い1	8.7	1.6		0.1	10.4	観音寺市大野原支所

重信・肱川

1 : 20,000



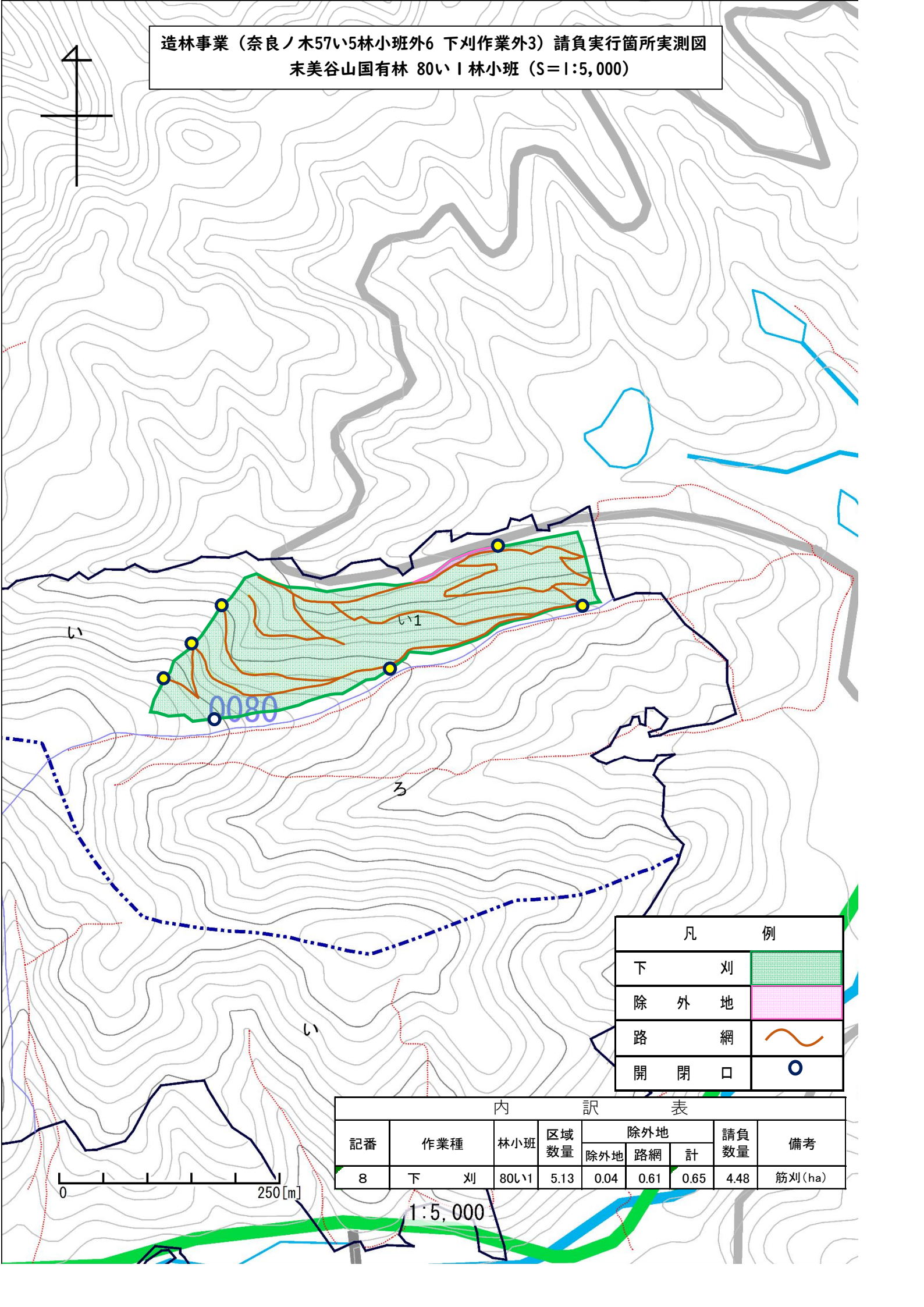
七箇担当区

香 川 69-75
77-81

34°04' N
34°03'
34°02'
34°01'
34°00'

133°38'
133°39'
133°40'

造林事業（奈良ノ木57い5林小班外6 下刈作業外3）請負実行箇所実測図
 末美谷山国有林 80い1林小班（S=1:5,000）



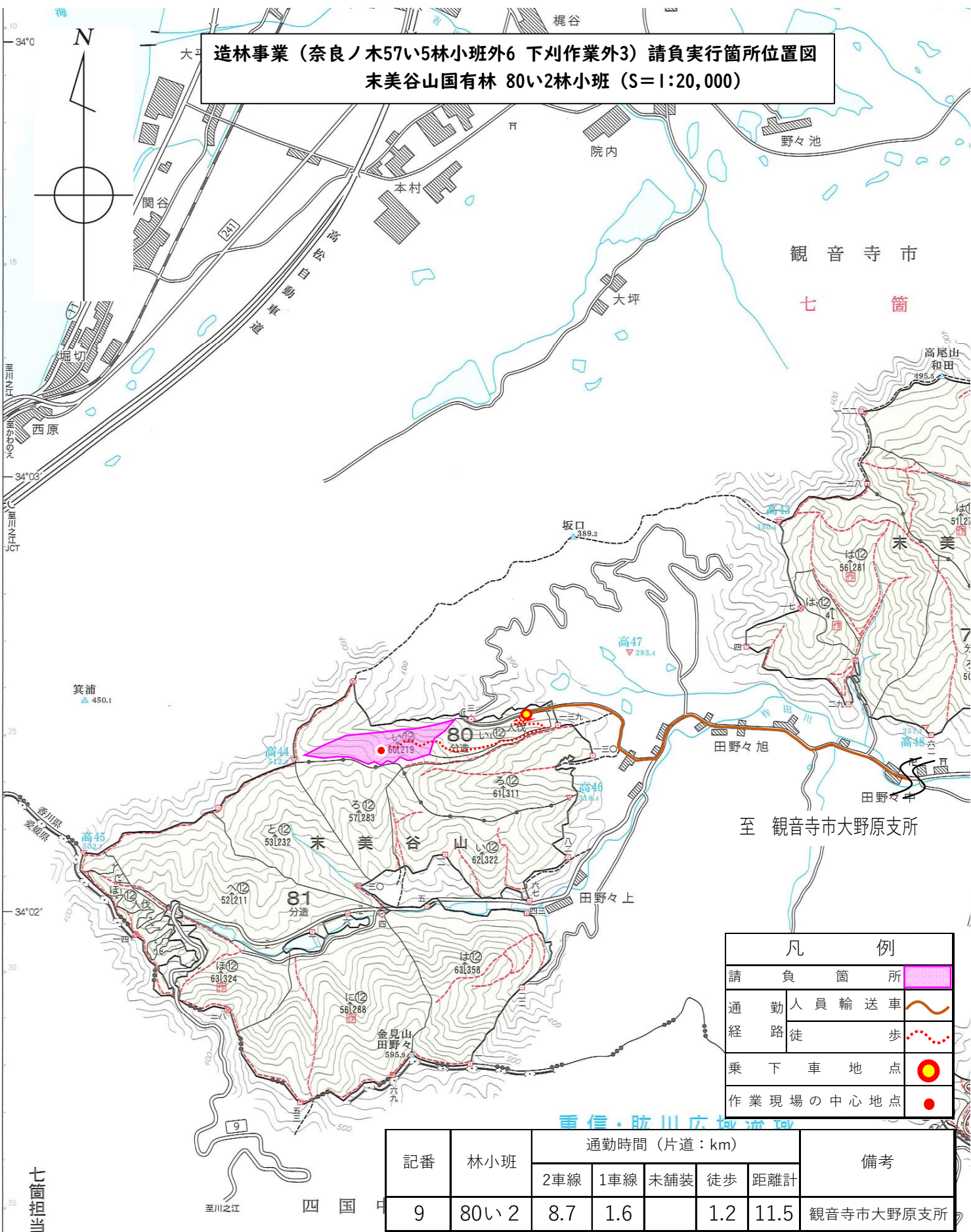
凡 例	
下 刈	
除 外 地	
路 網	
開 閉 口	

内 訳 表								
記番	作業種	林小班	区域 数量	除外地			請負 数量	備考
				除外地	路網	計		
8	下 刈	80い1	5.13	0.04	0.61	0.65	4.48	筋刈(ha)



1:5,000

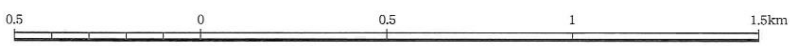
造林事業（奈良ノ木57い5林小班外6 下刈作業外3）請負実行箇所位置図
末美谷山国有林 80い2林小班（S=1:20,000）



凡 例		
請 負 箇 所	[Pink shaded area]	
通 勤 経 路	人員輸送車	[Orange line]
	徒 歩	[Red dotted line]
乗 下 車 地 点	[Red circle with yellow center]	
作業現場の中心地点	[Red dot]	

記番	林小班	通勤時間（片道：km）					備考
		2車線	1車線	未舗装	徒歩	距離計	
9	80い2	8.7	1.6		1.2	11.5	観音寺市大野原支所

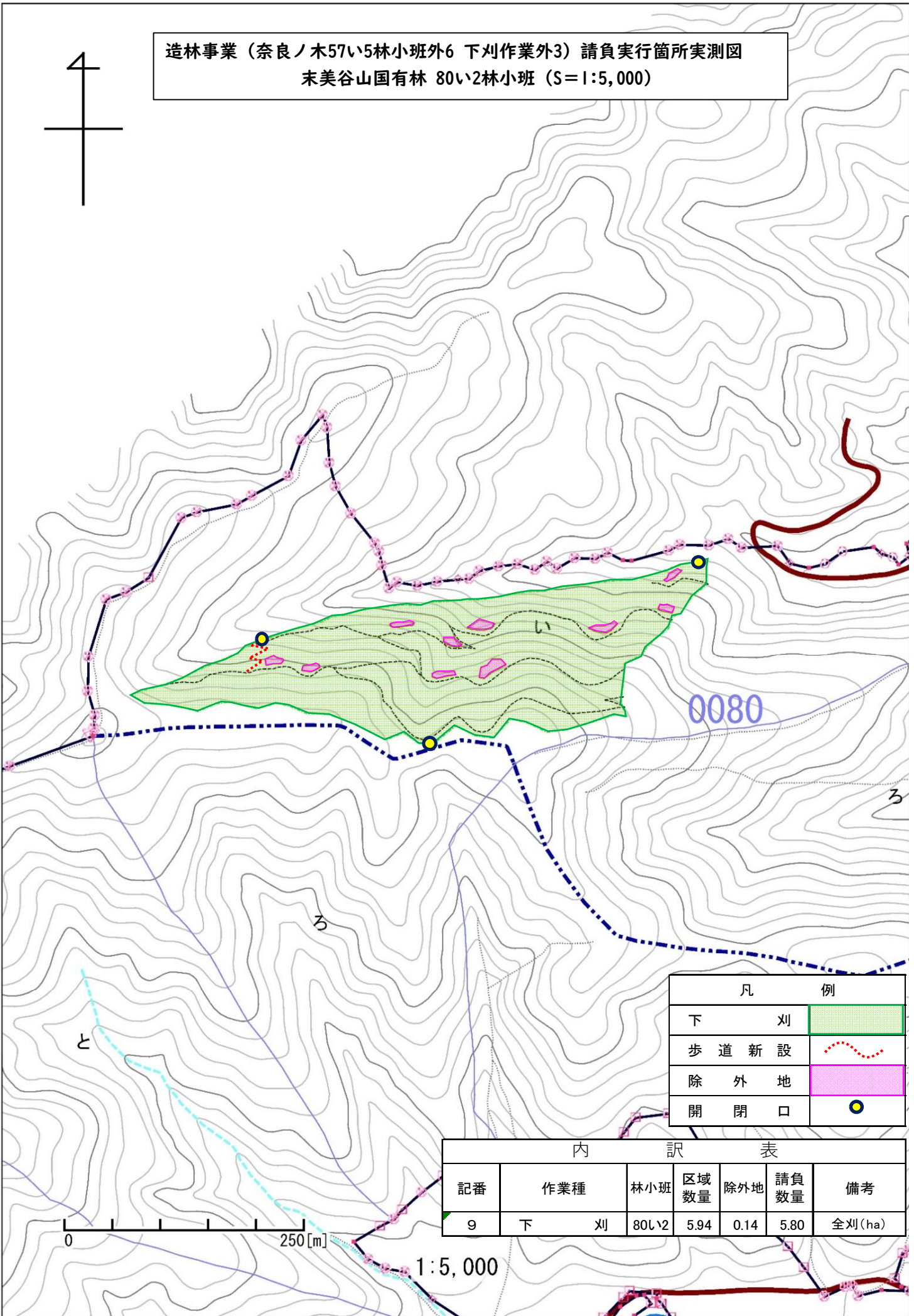
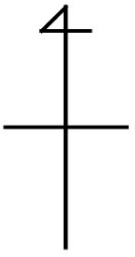
1 : 20,000



七箇担当区
香 川 69-75
77-81

緯度: 34°00' 34°03' 34°02' 30'
経度: 133°38' 133°39' 133°40'

造林事業（奈良ノ木57い5林小班外6 下刈作業外3）請負実行箇所実測図
 末美谷山国有林 80い2林小班（S=1:5,000）



0080

凡	例
下刈	
歩道新設	
除外地	
開閉口	

内 訳 表						
記番	作業種	林小班	区域数量	除外地	請負数量	備考
9	下刈	80い2	5.94	0.14	5.80	全刈 (ha)

0 250 [m]

1:5,000