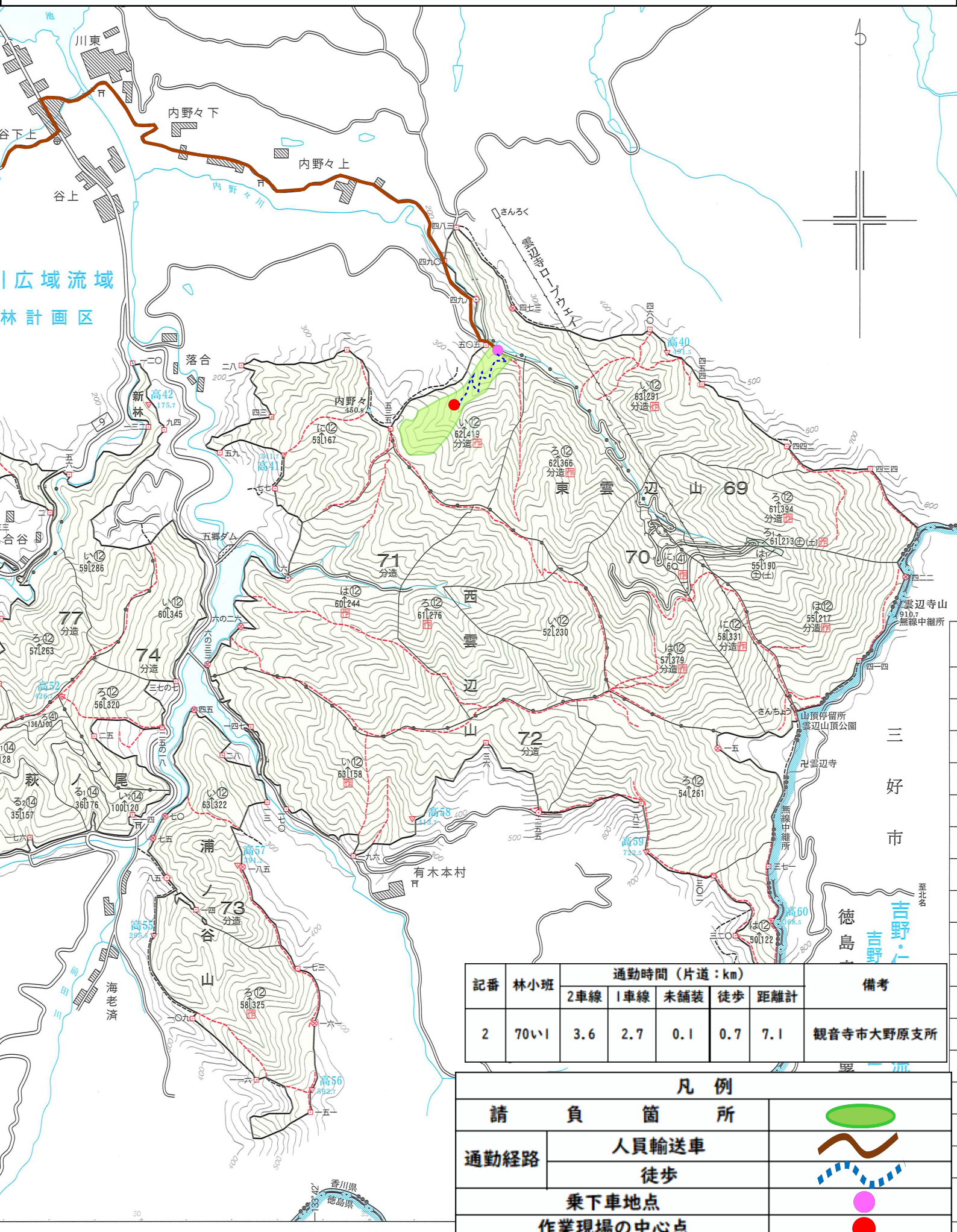


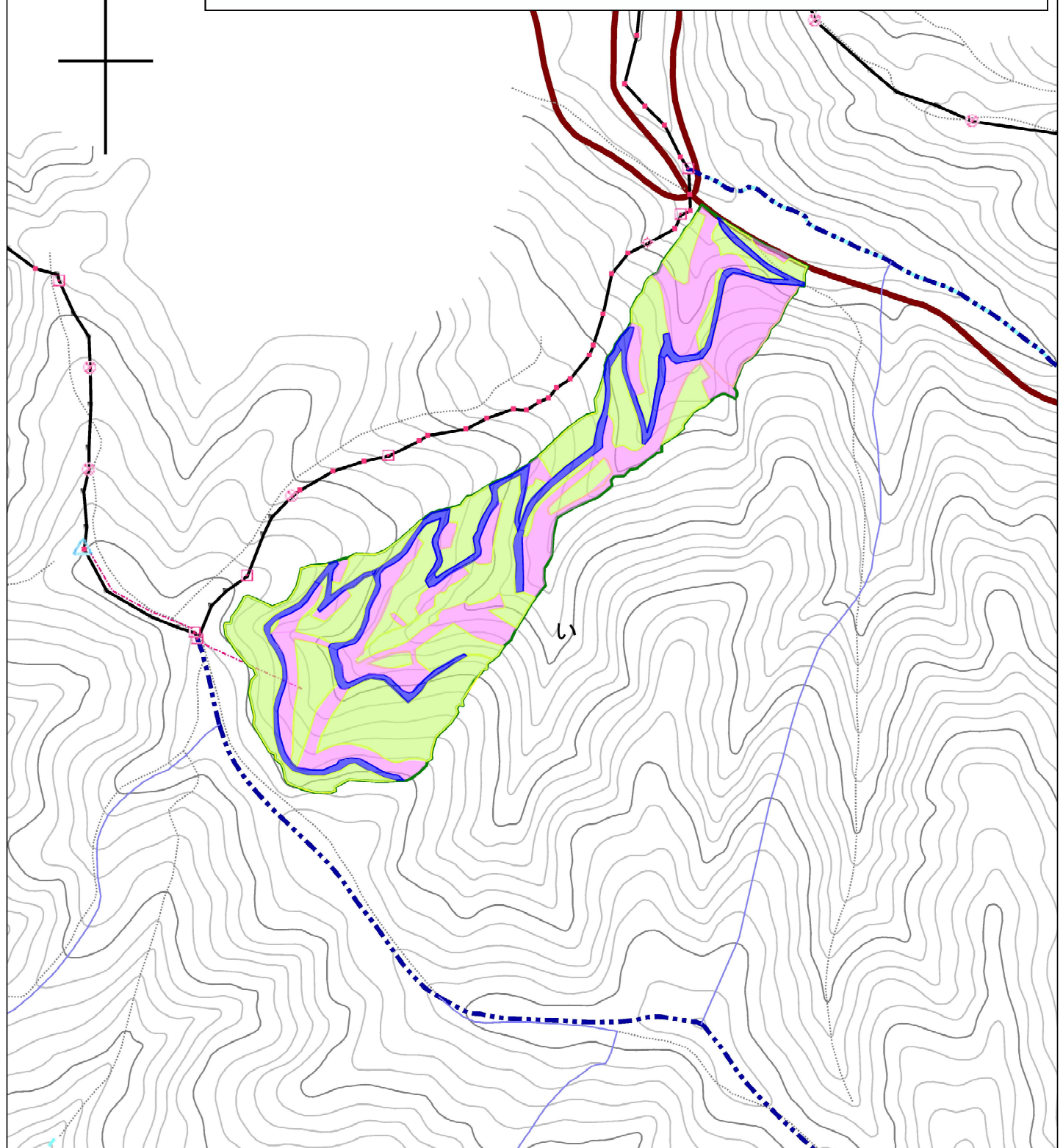
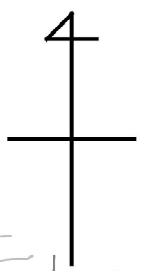
造林事業（奈良ノ木57い5林小班外6 下刈作業外3）請負実行箇所位置図 東雲辺山国有林70い林小班（S=1:20,000）






記番	林小班	通勤時間（片道：km）					備考
		2車線	1車線	未舗装	徒歩	距離計	
2	70い1	3.6	2.7	0.1	0.7	7.1	観音寺市大野原支所

凡例	
請負箇所	
通勤経路	人員輸送車
	徒歩
乗下車地点	
作業現場の中心点	

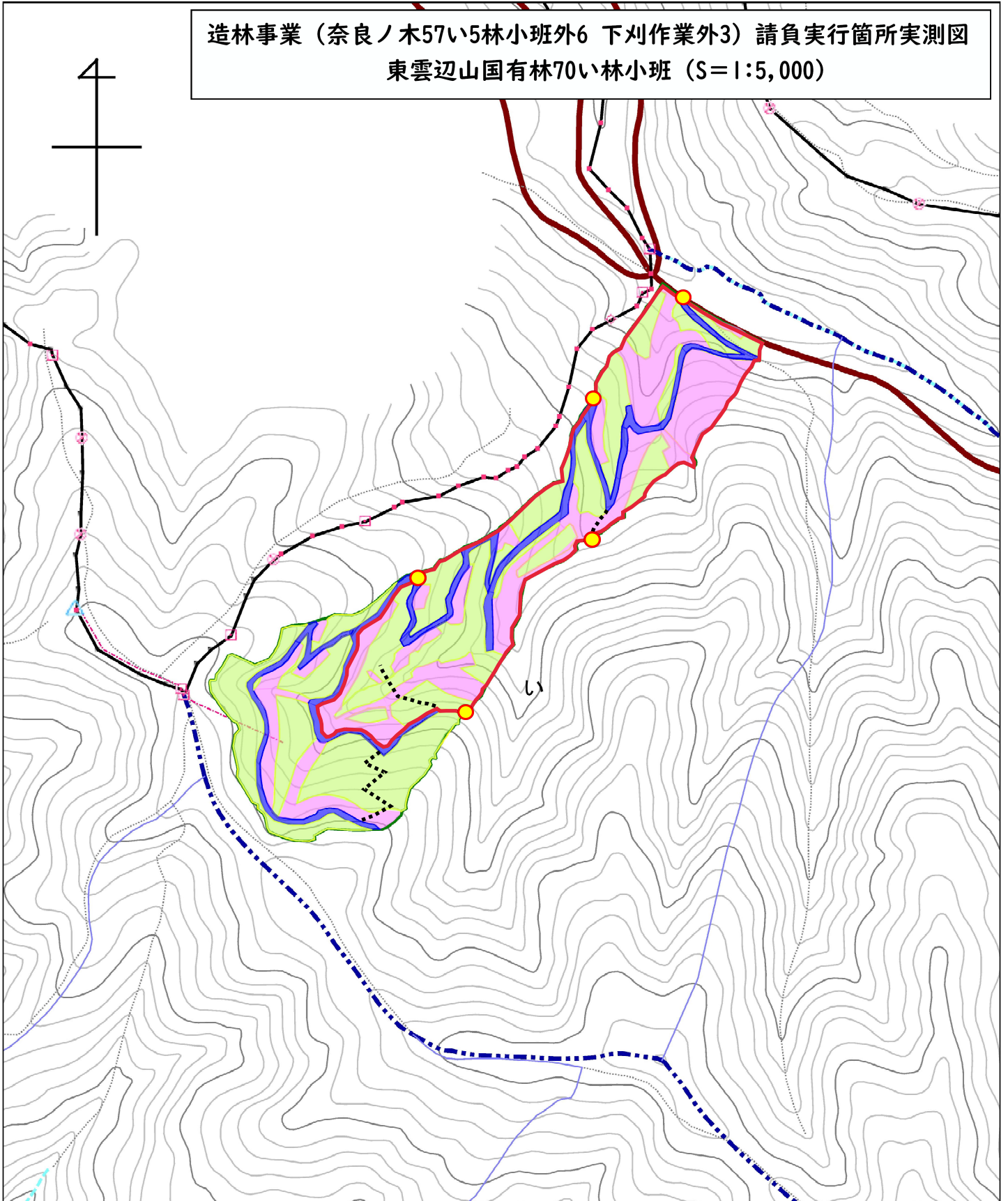
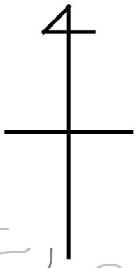
造林事業（奈良ノ木57い5林小班外6 下刈作業外3）請負実行箇所実測図
 東雲辺山国有林70い林小班（S=1:5,000）



内 訳 表						
記番	作業種	林小班	区域面積	除外地	請負数量	備考
2	地拵	70い	7.01	3.01	4.00	(ha)
2	植付	70い	7.01	3.01	4.00	(ha)

凡 例	
地拵・植付	
除外地	
森林作業道	

造林事業（奈良ノ木57い5林小班外6 下刈作業外3）請負実行箇所実測図
東雲辺山国有林70い林小班（S=1:5,000）



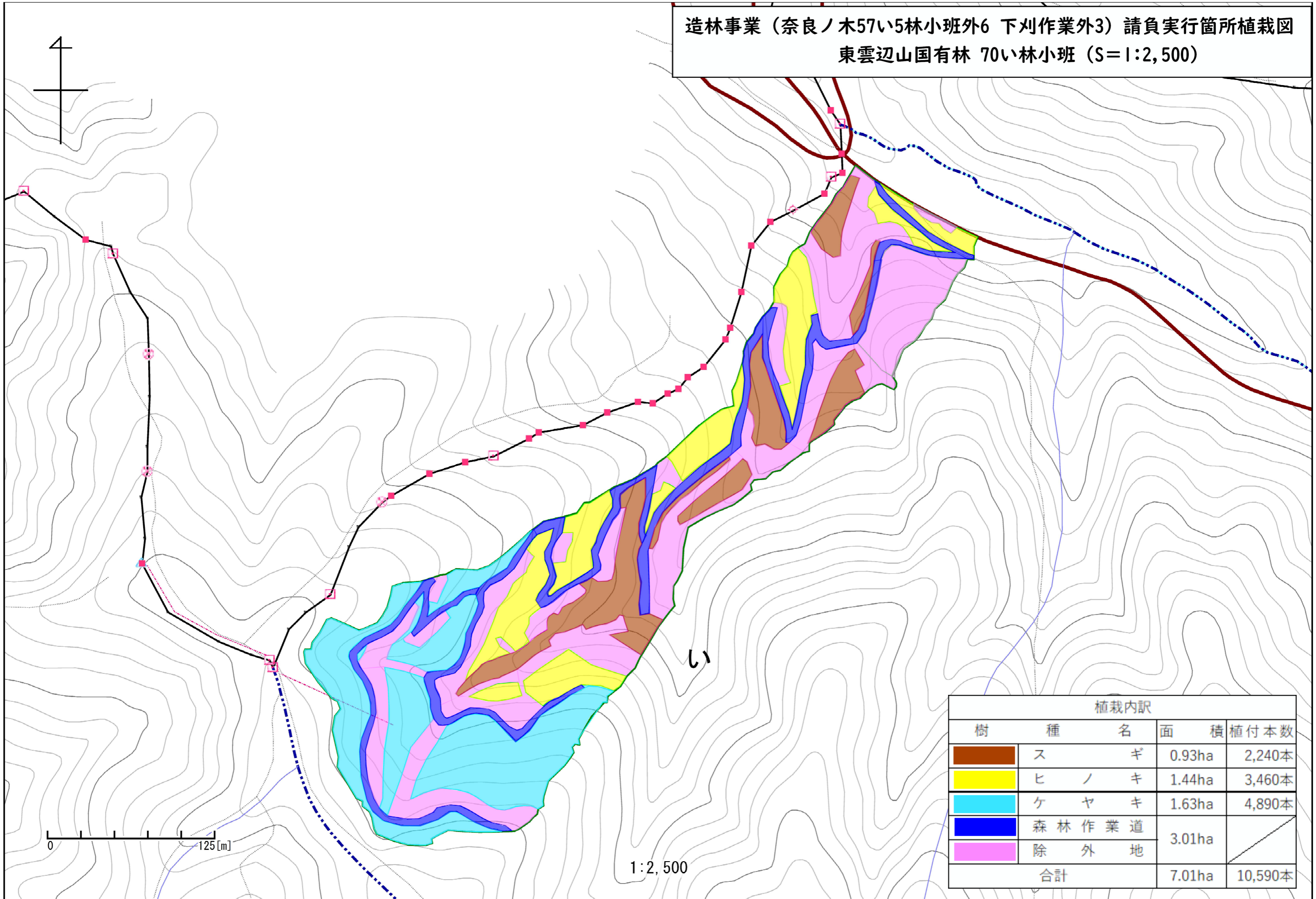
凡例	
鹿防護網設置	
歩道新設	
開閉口	

内訳表						
記番	作業種	林小班	区域数量	除外地	請負数量	備考
2	鹿防護網設置	70い	1.60		1.60	(km)
2	歩道新設	70い	217		217	(m)

0 250[m]

0071

造林事業（奈良ノ木57い5林小班外6 下刈作業外3）請負実行箇所植栽図
 東雲辺山国有林 70い林小班（S=1:2,500）



植栽内訳				
樹種名	面積	植付本数		
スギ	0.93ha	2,240本		
ヒノキ	1.44ha	3,460本		
ケヤキ	1.63ha	4,890本		
森林作業道	3.01ha			
除外地				
合計	7.01ha	10,590本		