

## ヤナセスギ等委託販売物件(3月)

3月のヤナセスギ等委託販売の市売日、販売物件等は以下のとおりです。

- 市売日時:平成23年3月16日(木) (12:30から開始)
- 市売会場:高知県林材(高知市仁井田新築4348番地)電話:088-847-0111

※画像欄の「有」をクリックすると画像をご覧になれます。

※摘要欄「札競り」の物件は競り売りではなく札競りを実施します

※高知県林材ホームページでも、その他物件掲載していますのでご覧ください。

物件番号	材番	樹種	長級	径級	空引	本数	材積	摘要	画像
9501		ヤナセスギ	4.0	58		1	1.346		有
9502		ヤナセスギ	4.0	62		1	1.538		有
9503		ヤナセスギ	4.0	66		1	1.742		有
9504		ヤナセスギ	4.0	70		1	1.960		有
9505		ヤナセスギ	2.0	48		1	0.461		
9506		ヤナセスギ	2.0	52	1/32	1	0.336		
9507		ヤナセスギ	2.0	52		1	0.541		
9508		ヤナセスギ	2.0	56		1	0.627		
9509		ヤナセスギ	2.0	56		1	0.627		
9510		ヤナセスギ	2.0	60		1	0.720		
9511		ヤナセスギ	2.0	62	2/20	1	0.729		
9512		ヤナセスギ	2.0	62	2/18	1	0.737		
9513		ヤナセスギ	2.0	66		1	0.871		
9514		ヤナセスギ	2.0	68		1	0.925		
9515		ヤナセスギ	2.0	68	2/28	1	0.847		
9516		ヤナセスギ	2.0	76	2/30	1	1.065		
9517		ヤナセスギ	2.0	76		1	1.155		
9518		ヤナセスギ	3.0	38		1	0.433		
9519		ヤナセスギ	3.0	40		1	0.480		
9520		ヤナセスギ	3.0	44		1	0.581		
9521		ヤナセスギ	3.0	46		1	0.635		
9522		ヤナセスギ	3.0	46		1	0.635		
9523		ヤナセスギ	3.0	50		1	0.750		
9524		ヤナセスギ	3.0	54		1	0.875		
9525		ヤナセスギ	3.0	56	2/32	1	0.787		
9526		ヤナセスギ	4.0	36		1	0.518		
9527		ヤナセスギ	4.0	42		1	0.706		
9528		ヤナセスギ	4.0	42		1	0.706		
9529		ヤナセスギ	4.0	42		1	0.706		
9530		ヤナセスギ	4.0	42		1	0.706		
9531		ヤナセスギ	4.0	44		1	0.774		
9532		ヤナセスギ	4.0	44		1	0.774		
9533		ヤナセスギ	4.0	46		1	0.846		

物件番号	材番	樹種	長級	径級	空引	本数	材積	摘要	画像
9534		ヤナセスギ	4.0	46		1	0.846		
9535		ヤナセスギ	4.0	46		1	0.846		
9536		ヤナセスギ	4.0	48		1	0.922		
9537		ヤナセスギ	4.0	48		1	0.922		
9538		ヤナセスギ	4.0	48		1	0.922		
9539		ヤナセスギ	4.0	50		1	1.000		
9540		ヤナセスギ	4.0	50		1	1.000		
9541		ヤナセスギ	4.0	50		1	1.000		
9542		ヤナセスギ	4.0	50		1	1.000		
9543		ヤナセスギ	4.0	50		1	1.000		
9544		ヤナセスギ	4.0	50		1	1.000		
9545		ヤナセスギ	4.0	50	2/10	1	0.980		
9546		ヤナセスギ	4.0	50		1	1.000		
9547		ヤナセスギ	4.0	50	2/10	1	0.980		
9548		ヤナセスギ	4.0	52		1	1.082		
9549		ヤナセスギ	4.0	52		1	1.082		
9550		ヤナセスギ	4.0	54		1	1.166		
9551		ヤナセスギ	4.0	54		1	1.166		
9552		ヤナセスギ	4.0	54		1	1.166		
9553		ヤナセスギ	4.0	54		1	1.166		
9554		ヤナセスギ	4.0	56		1	1.254		
9555		ヤナセスギ	4.0	58		1	1.346		
9556		ヤナセスギ	4.0	58		1	1.346		
9557		ヤナセスギ	4.0	60		1	1.440		
9558		ヤナセスギ	4.0	60		1	1.440		
9559		ヤナセスギ	4.0	60		1	1.440		
9560		ヤナセスギ	4.0	64		1	1.638		
9561		ヤナセスギ	4.0	64		1	1.638		
9562		ヤナセスギ	4.0	64		1	1.638		
9563		ヤナセスギ	4.0	64	1/14	1	1.560		
9564		ヤナセスギ	4.0	66		1	1.742		
9565		ヤナセスギ	4.0	66		1	1.742		有
9566		ヤナセスギ	4.0	66		1	1.742		
9567		ヤナセスギ	4.0	70		1	1.960		
9568		ヤナセスギ	4.0	70		1	1.960		有
9569		ヤナセスギ	4.0	76	2/26	1	2.175		
9570		ヤナセスギ	4.0	76		1	2.310		
9571		ヤナセスギ	4.0	76		1	2.310		有
9572		ヤナセスギ	4.0	76		1	2.310		
9573		ヤナセスギ	4.0	76	1/28	1	1.996		
9574		ヤナセスギ	4.0	76		1	2.310		有
9575		ヤナセスギ	4.0	78		1	2.434		有
9576		ヤナセスギ	4.0	82		1	2.690		有

物件番号	材番	樹種	長級	径級	空引	本数	材積	摘要	画像
9577		ヤナセスギ	4.0	84		1	2.822		有
		計				77	92.628		

戻る

物件番号9501

側面



材面



物件番号9502

側面



材面



戻る

物件番号9503

側面



材面



戻る

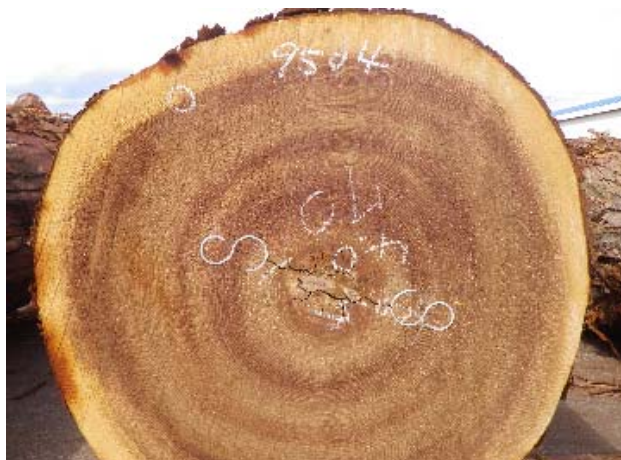
[戻る](#)

物件番号9504

側面



材面



物件番号9565

側面



材面



[戻る](#)

物件番号9568

側面



材面



[戻る](#)

物件番号9571

側面



材面



物件番号9574

側面



材面



物件番号9575

側面



材面



戻る

物件番号9576

側面



材面



物件番号9577

側面



材面



戻る