

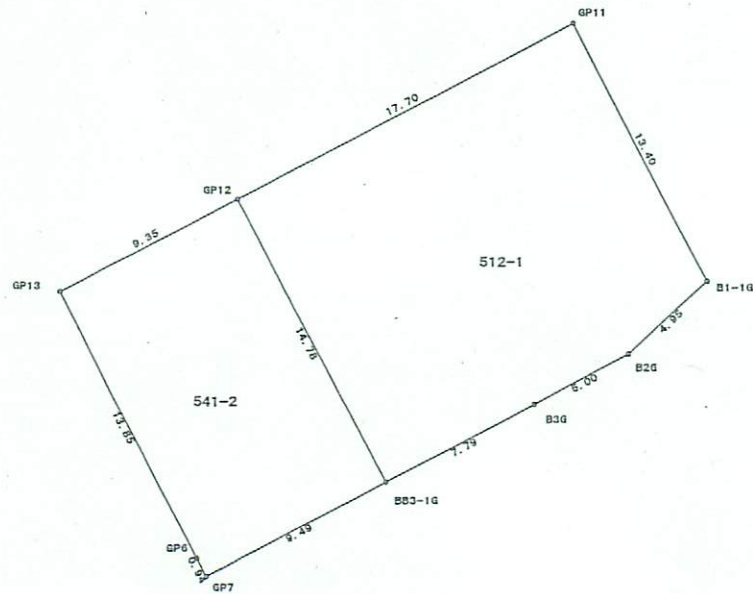


実測図

S=1/250

愛媛県上浮穴郡久万高原町久万512番1外1筆  
面積: 396.53 m<sup>2</sup>

正本



地籍 512-1

測点	標高	X	Y	辺長
GP11		73561.219	-55636.367	13.40
B1-1G		73549.326	-55630.174	4.95
B2G		73545.997	-55633.818	5.00
B3G		73543.678	-55638.264	7.79
B3-1G		73540.097	-55645.183	14.78
GP12		73553.152	-55652.128	17.70
積積	514.143624			
面積	257.0718120		地積	257.07 m <sup>2</sup>

地籍 541-2

測点	標高	X	Y	辺長
GP12		73553.152	-55652.128	14.78
B3-1G		73540.097	-55645.183	9.49
GP7		73535.745	-55653.623	0.94
GP6		73538.579	-55654.069	13.85
GP13		73548.875	-55660.443	8.36
積積	278.922030			
面積	139.4610150		地積	139.46 m <sup>2</sup>



測量審査決議番号ニ四第 147号  
審査年月日 平成22年12月 日