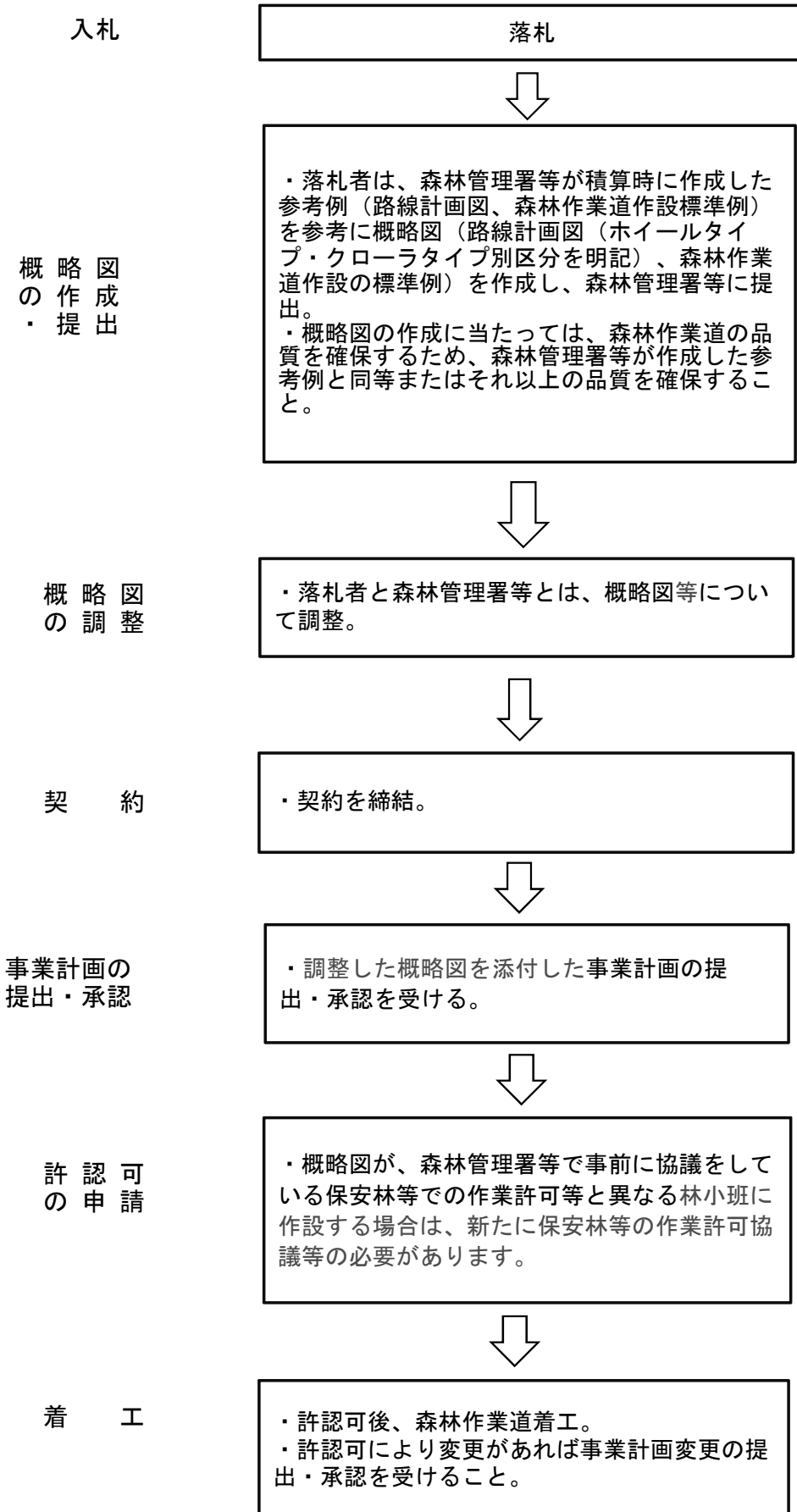


(別紙)

入札から森林作業道着工までの流れ



落札者提出の概略図調整に当たってのチェック表

区分	チェックする内容	チェック
路線計画図	① 森林管理署等が作成した路線計画と同程度の延長距離であるか。	
	② 幹線の線形が確保されているか。	
	③ 重要なポイントは通過しているか。 林道等からの進入箇所 続き山への路線の確保 等	
	④ 支線の集材路の間隔が適当であるか。	
標準例	① 土工の構造 森林管理署等が作成した森林作業道作設標準例と同程度又は同程度以上の ・材料規格（丸太の径級・長さ等）、 ・構造（切土・盛土ののり勾配、丸太組工の控え木の間隔等）、 ・水切工の設置密度 等 が参考例（森林作業道作設標準例）以上であるか。	