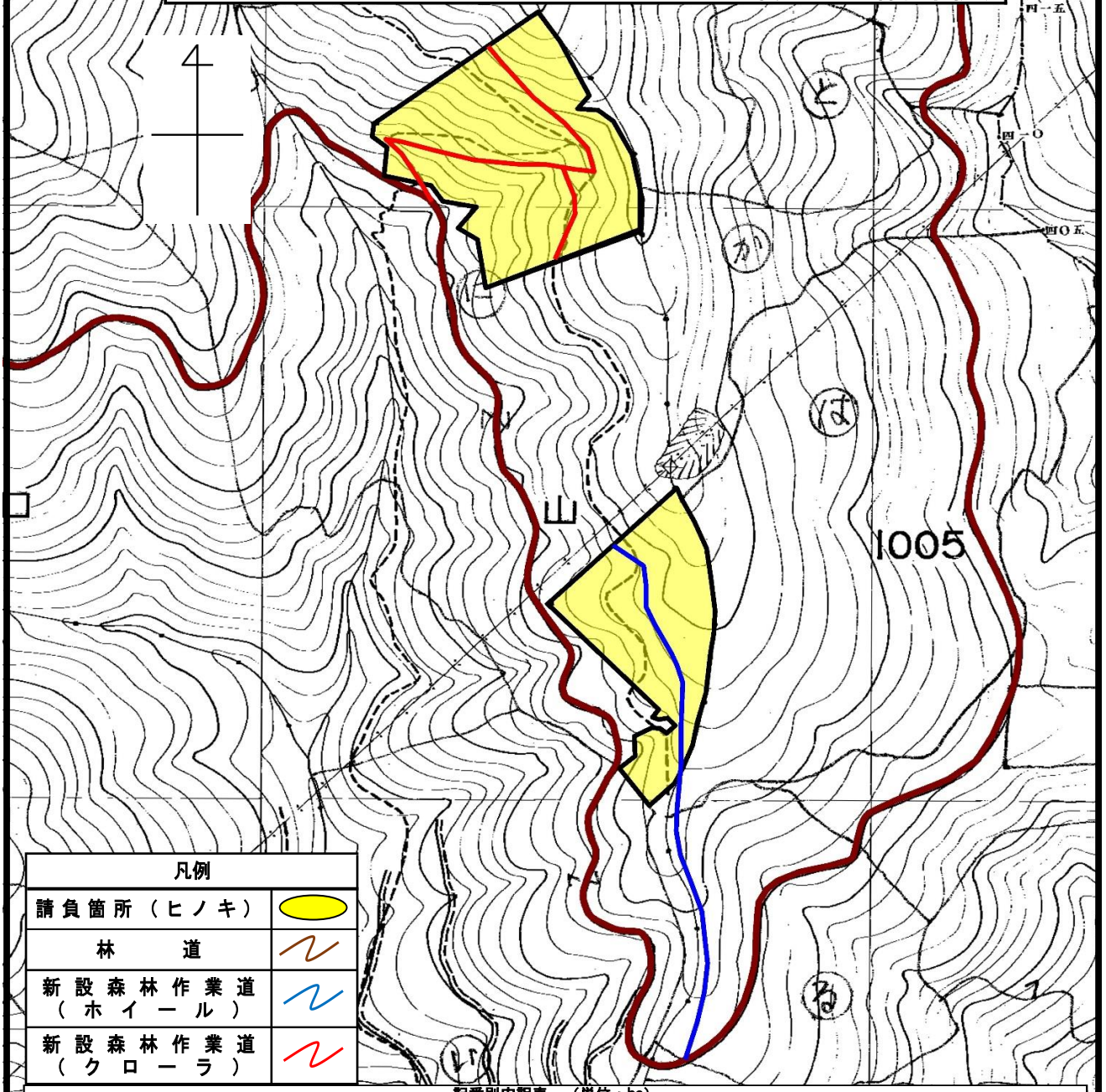


04

令和6年度 森林環境保全整備事業
 (後 口 山 1004 外 保 育 間 伐 【 活 用 型 】
 保 護 伐 地 拵 外 2)

後 口 山 1004 に 林 小 班
 請負箇所実測図 S=1:5,000
 野友・北川森林事務所



凡例	
請負箇所 (ヒノキ)	
林道	
新設森林作業道 (ホイール)	
新設森林作業道 (クローラ)	

記番別内訳表 (単位: ha)

記番	作業種	林小班	区域面積	控除面積		実行面積	内訳				備考
				森林作業道	面積		面積		本数 (本)		
							スギ	ヒノキ	スギ	ヒノキ	
4	地拵	1004に	4.58	0.20	4.38						普通筋置 筋刈 ヒノキ1,900本/ha
4	植付	1004に	4.58	0.20	4.38		4.38		8,322		
-	単木保護具設置	1004に	4.58	0.20	4.38						