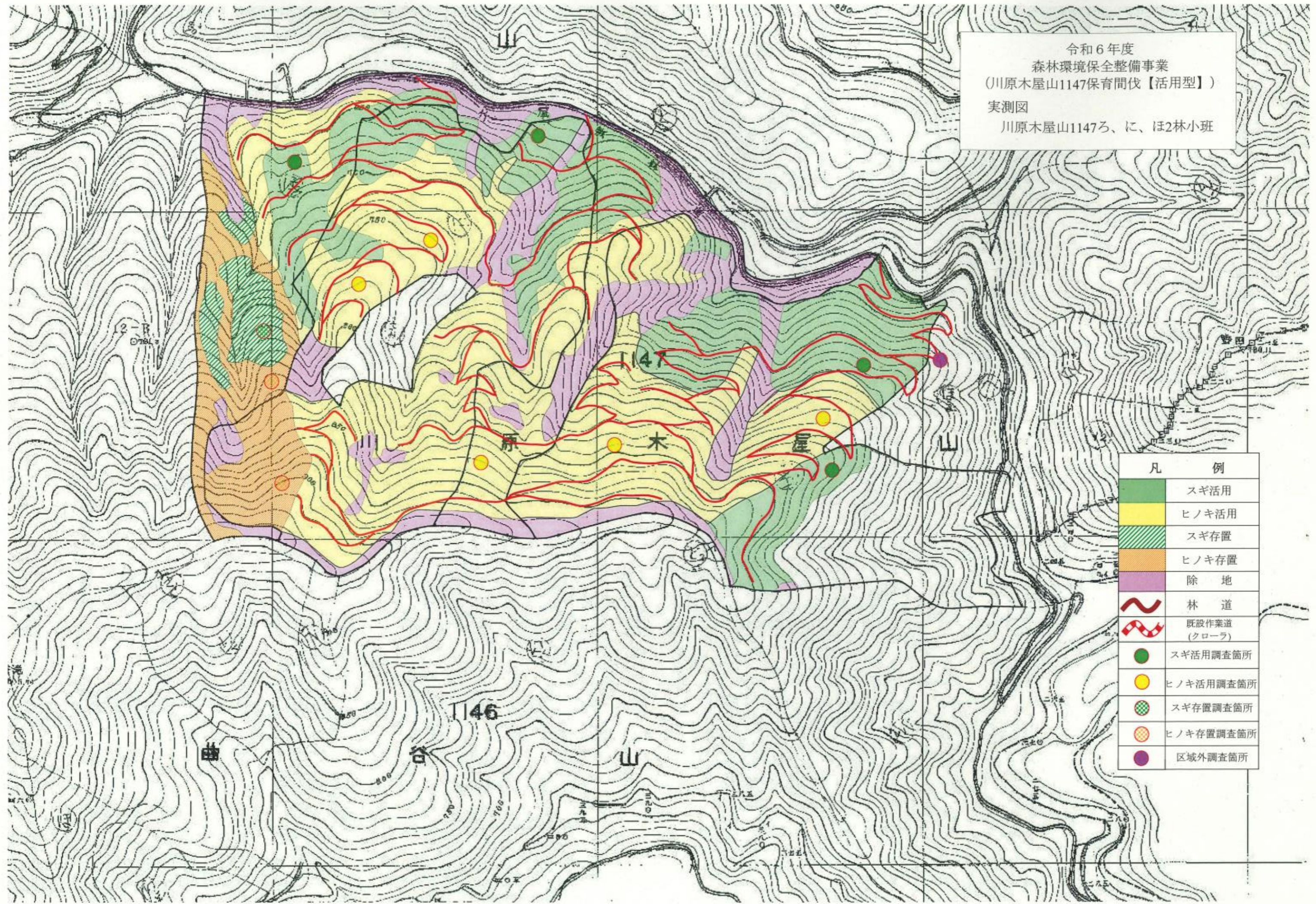


令和6年度  
 森林環境保全整備事業  
 (川原木屋山1147保育間伐【活用型】)  
 実測図  
 川原木屋山1147ろ、に、ほ2林小班



| 凡 例 |                 |
|-----|-----------------|
|     | スギ活用            |
|     | ヒノキ活用           |
|     | スギ存置            |
|     | ヒノキ存置           |
|     | 除 地             |
|     | 林 道             |
|     | 既設作業道<br>(クローラ) |
|     | スギ活用調査箇所        |
|     | ヒノキ活用調査箇所       |
|     | スギ存置調査箇所        |
|     | ヒノキ存置調査箇所       |
|     | 区域外調査箇所         |