

平成28年度 国有林野立入禁止区域図

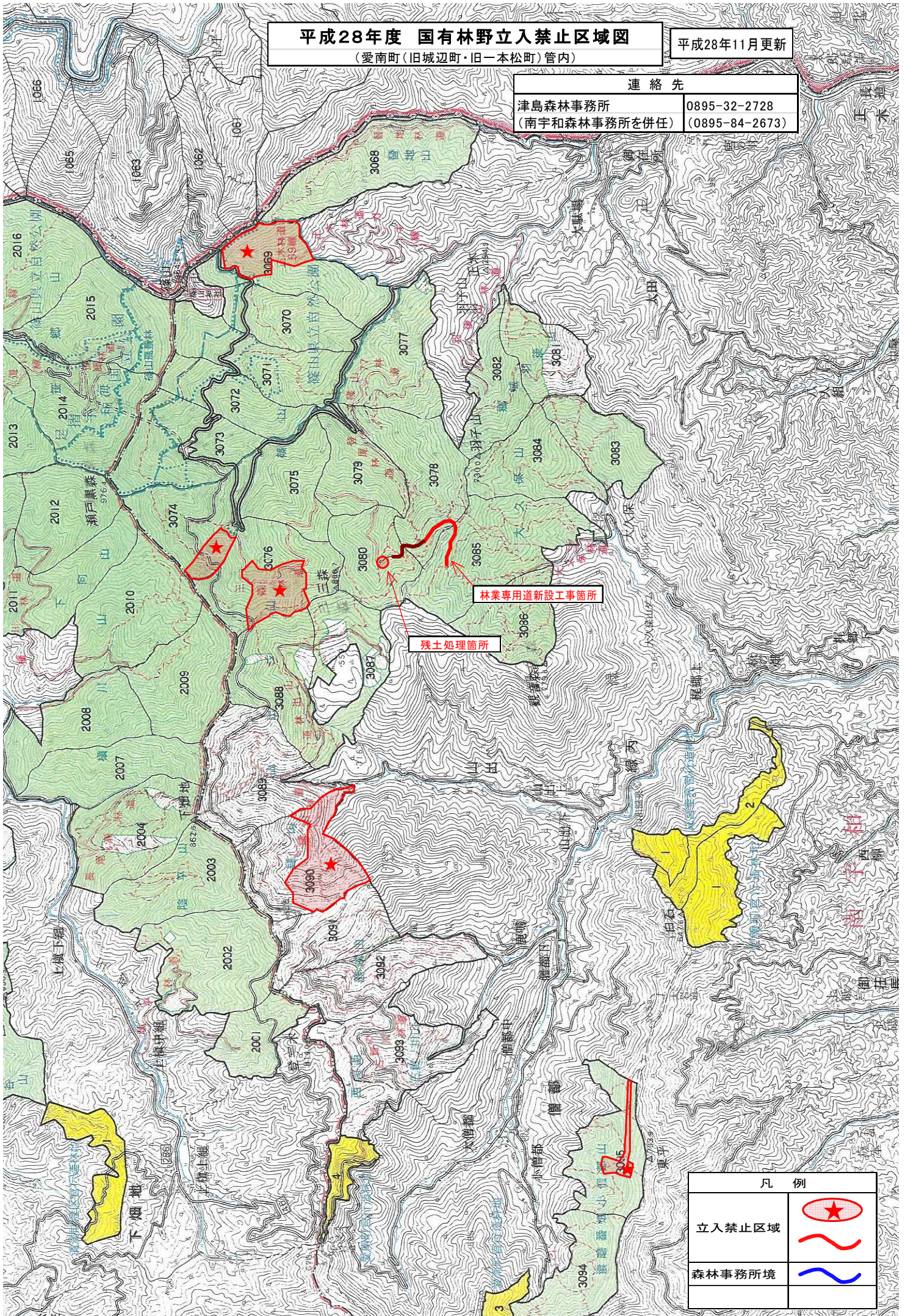
(愛南町(旧城辺町・旧一本松町)管内)

平成28年11月更新

連絡先

津島森林事務所
(南宇和森林事務所を併任)

0895-32-2728
(0895-84-2673)



林業専用道新設工事箇所

残土処理箇所

凡例

立入禁止区域	
森林事務所境	