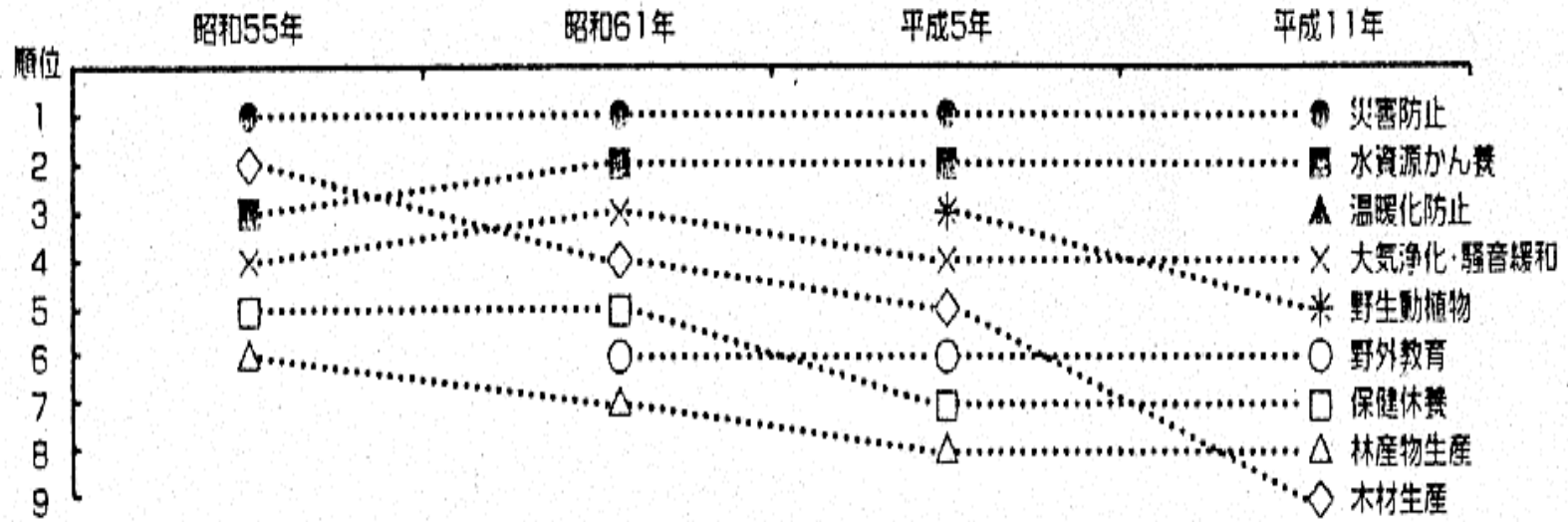
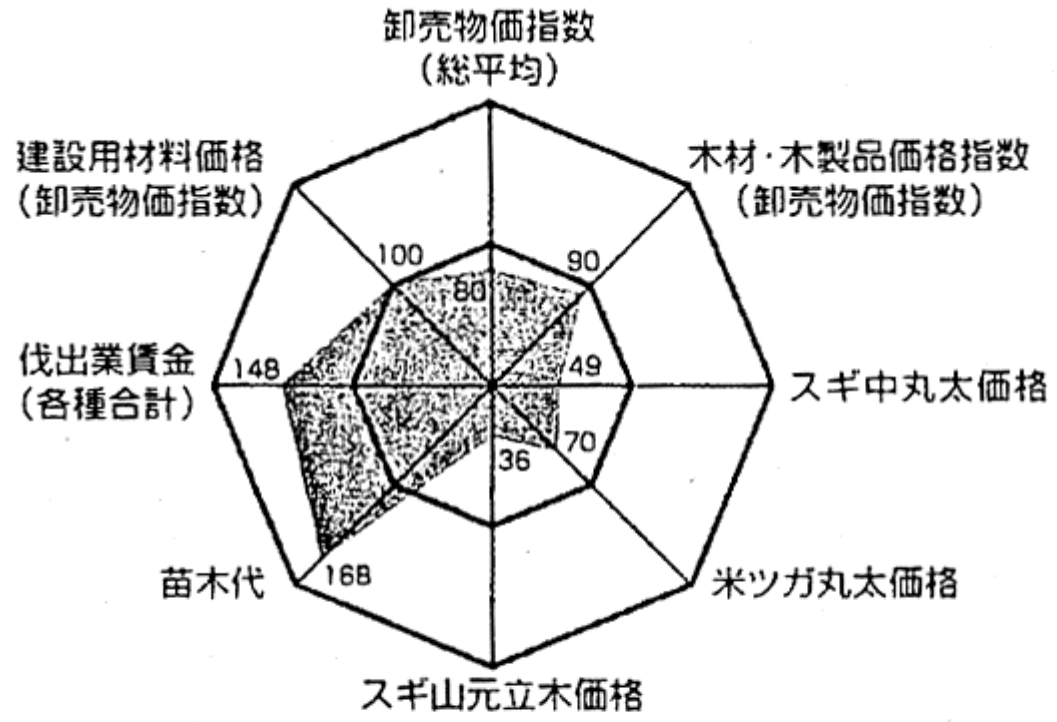


森林に期待する役割の変化（図1）



資料：内閣府「森林・林業に関する世論調査」（昭和55年）、「みどりと木に関する世論調査」（昭和61年）、「森林とみどりに関する世論調査」（平成5年）、「森林と生活に関する世論調査」（平成11年）  
 注：複数回答である（3つまで）。

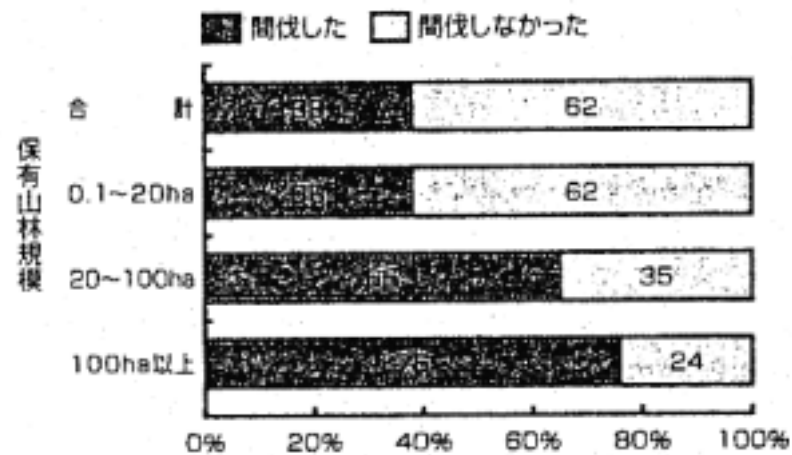
林業生産を取り巻く諸因子（図2）



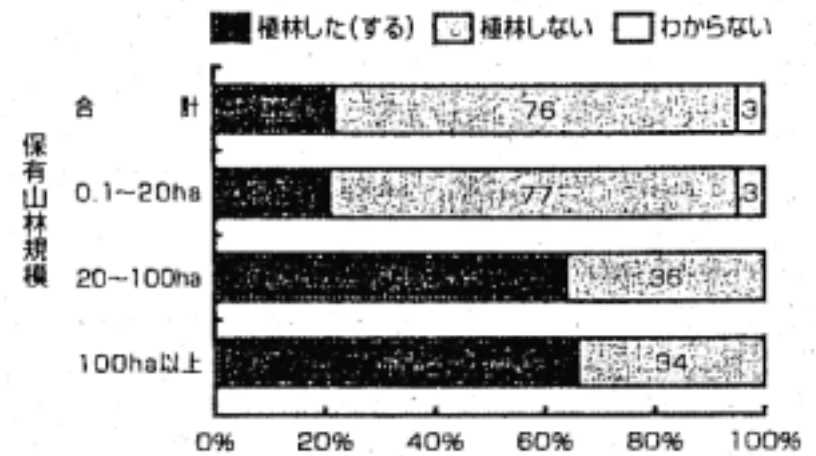
資料：日本銀行「卸売物価指数時系列データ」、農林水産省「木材価格」、(財)日本不動産研究所「山林業地及び山元立木価格調べ」、厚生労働省「林業労働者職種別賃金調査」、林野庁業務資料  
 注：昭和55年を100としたときの平成11年の指数

## 管理不十分な森林の増加（図3）

### 1 間伐の実施状況



### 2 伐採跡地への植林の実施状況



資料：農林水産省「山林所有者の林業生産活動に関するアンケート」（平成9年11月）

注：1) 間伐の実施状況は、過去5年間に於いて、間伐を実施した林家数と間伐対象山林があるにも関わらず間伐を実施しなかった林家数の構成比である。

2) 四捨五入の関係で内訳と計とは必ずしも一致しない。